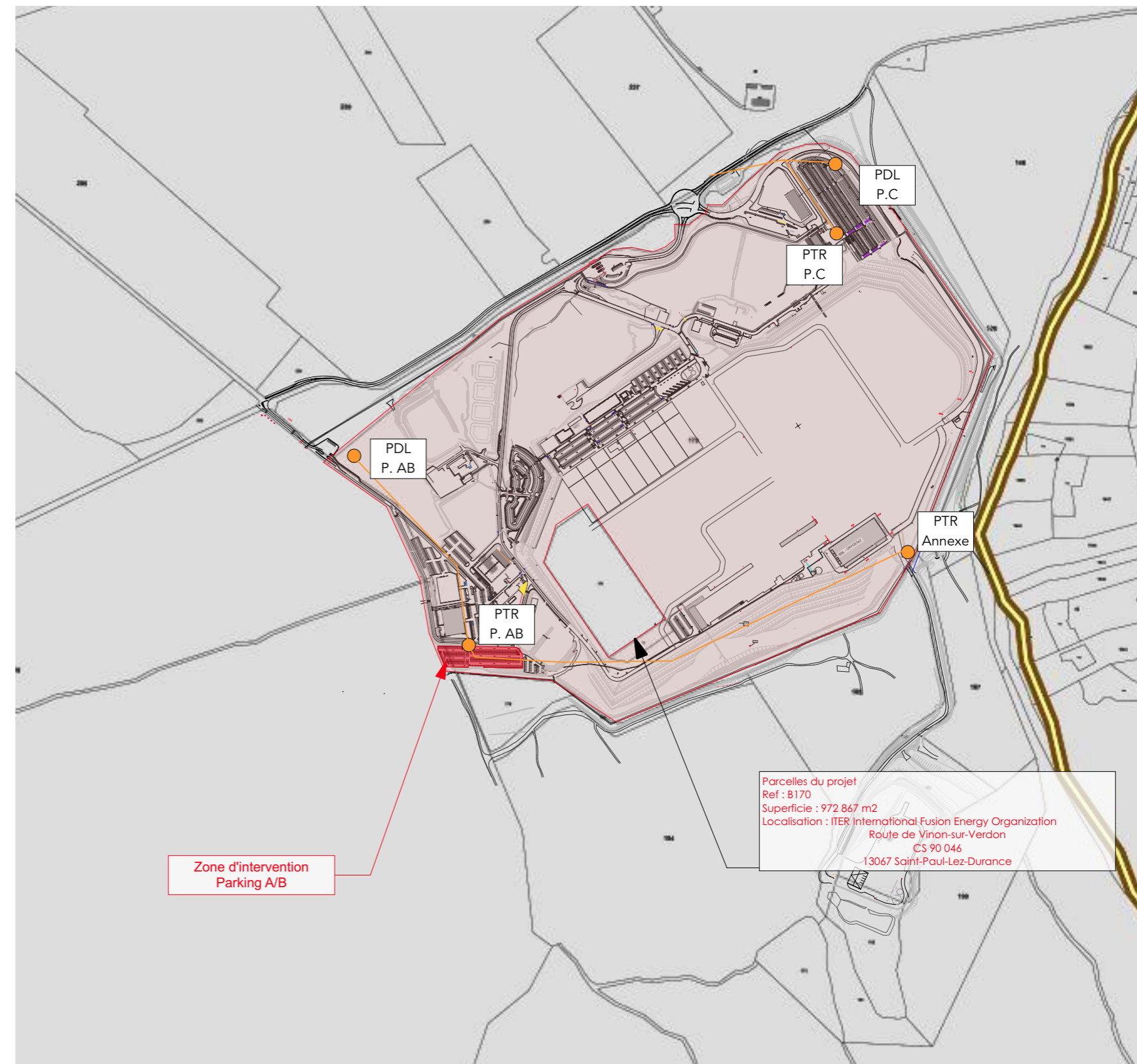


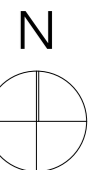
PLAN DE SITUATION



PLAN DE SITUATION - vue aérienne rapprochée



PLAN CADASTRAL



Les plans du présent dossier ne sont pas des plans d'exécution. Ils devront faire l'objet d'études approfondies en vue de la construction. Les surfaces restent à vérifier et seront affinées lors des phases de projet ultérieures.

**Construction d'ombrières avec panneaux photovoltaïques pour les parkings du International Fusion Energy Organization**



HUMAN architectes

Projet réalisé pour le compte de ITER International Fusion Energy Organization

Responsable de projet : Céline GRIS

**P.AB-Plan de situation**

Ref: 2017\_0713

**PC1**

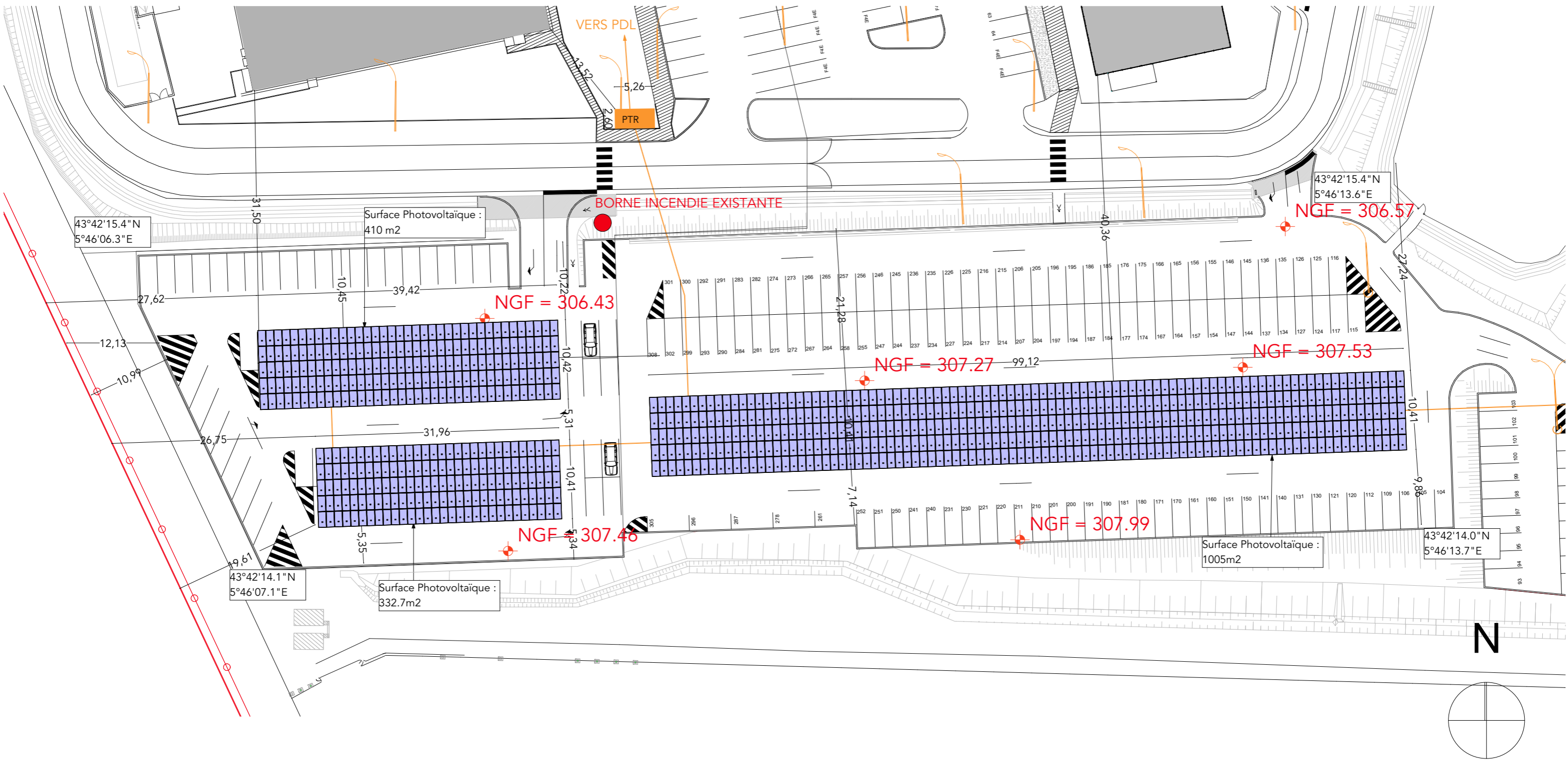
Echelle:

12/09/2017

**PC**

**LEGENDES**

- Limite de parcelle
- PTR à créer
- Raccordement électrique ombrières / PDL



Les plans du présent dossier ne sont pas des plans d'exécution. Ils devront faire l'objet d'études approfondies en vue de la construction. Les surfaces restent à vérifier et seront affinées lors des phases de projet ultérieures.

**Construction d'ombrières avec panneaux photovoltaïques pour les parkings du International Fusion Energy Organization**

	<p>HUMAN architectes</p>	<p>Projet réalisé pour le compte de ITER International Fusion Energy Organization</p> <p>Responsable de projet : Céline GRIS</p>	<p><b>P.AB-Plan de toitures</b></p> <p><b>Echelle: 1:500</b></p>	<p>Ref: 2017_0713</p> <p>12/09/2017</p>	<p><b>PC5.1</b></p> <p><b>PC</b></p>
--	--------------------------	--	--	---	--------------------------------------






# Projet d'ombrière photovoltaïque pour les parkings du ITER International Fusion Energy Organization

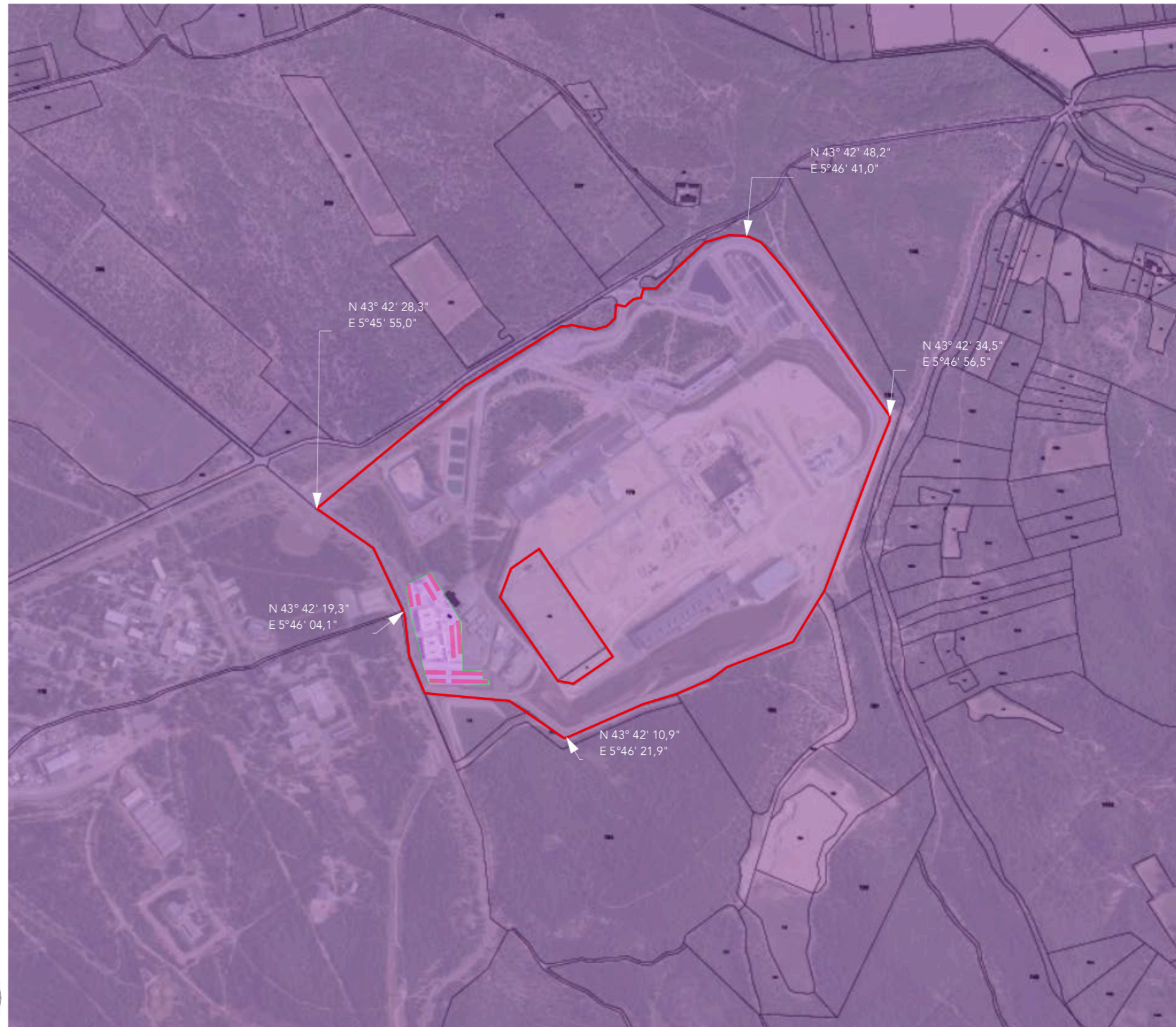
Le maître d'ouvrage: ITER International Fusion Energy Organization représenté par M. VAN BAAREN Wouter  
 Adresse: Route des Vinon-sur-Verdon, Saint-Paul-Lès-durance 13067  
 Document d'urbanisme en vigueur à Saint-Paul-Lès-Durance: RNU

Le propriétaire du terrain : Commissariat à l'Energie Atomique et aux Energies Alternatives (CEA)  
 Adresse : 25 rue Leblanc, Paris 75015  
 Bâtiment Le Ponant D


Le terrain concerne les zones urbanisées du RNU  
 La parcelle concernée par le projet est: B 170  
 La parcelle se trouve dans la zone urbanisée du RNU - applicable sur la commune de St Paul les durances

Le périmètre du projet se situe hors de la zone inondable. Les conditions du projet permettent de demander un certificat d'éligibilité du terrain d'implantation. Le projet est une situation du cas n°1: le terrain d'implantation se situe sur une zone "U" urbanisée à vocation économique à dominante artisanale et industrielle d'un RNU.

Légende	
	Limite parcellaire
	Limite de l'implantation
	Implantation des ombrières
	Zone Urbanisée
	Zone Non Urbanisée



Les plans du présent dossier ne sont pas des plans d'exécution. Ils devront faire l'objet d'études approfondies en vue de la construction. Les surfaces restent à vérifier et seront affinées lors des phases de projet ultérieures.

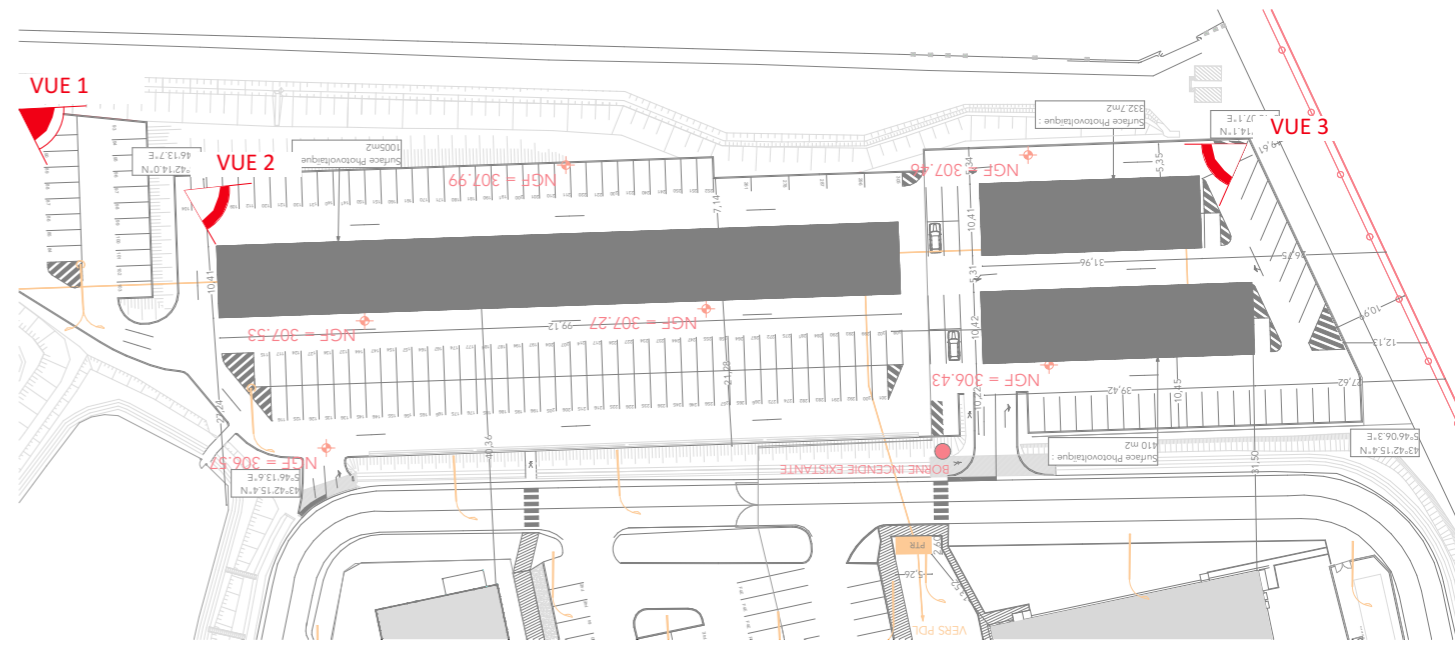
	Construction d'ombrières avec panneaux photovoltaïques pour les parkings du ITER International Fusion Energy Organization	Projet réalisé pour le compte de ITER International Fusion Energy Organization	PARKING A et B	001
	HUMAN architectes	Responsable de projet : Céline Gris	Echelle: 1:5000	18/07/2017 PVB



PC 8 - VUE 1 - Situation du terrain dans le paysage lointain



PC 7 - VUE 2 - Situation du terrain dans le paysage proche



Situation des prises de vues



PC 6 - VUE 3 - Document graphique d'insertion du projet



Vue depuis l'entrée du site

Les plans du présent dossier ne sont pas des plans d'exécution. Ils devront faire l'objet d'études approfondies en vue de la construction. Les surfaces restent à vérifier et seront affinées lors des phases de projet ultérieures.

**Construction d'ombrières avec panneaux photovoltaïques pour les parkings du International Fusion Energy Organization**



HUMAN architectes

Projet réalisé pour le compte de ITER International Fusion Energy Organization

Responsable de projet : Céline GRIS

**P.AB-Doc photo + insertion**

Echelle:

Ref: 2017\_0713

12/09/2017

**PC6-7-8**

**PC**