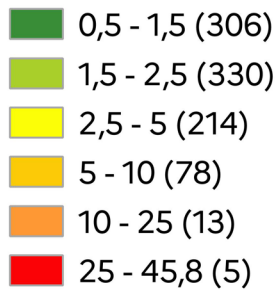


Consommation énergétique :  
par habitant par commune en Tep\*\*



\*Energie finale : Energie réellement distribuée au consommateur final, après que l'énergie primaire ait été transformée, stockée et transportée.  
\*\*Tep : Tonne équivalent pétrole

La consommation énergétique par habitant par commune dépend de la consommation des ménages (pour se chauffer, se déplacer...) mais aussi de la consommation énergétique des activités industrielles et économiques.

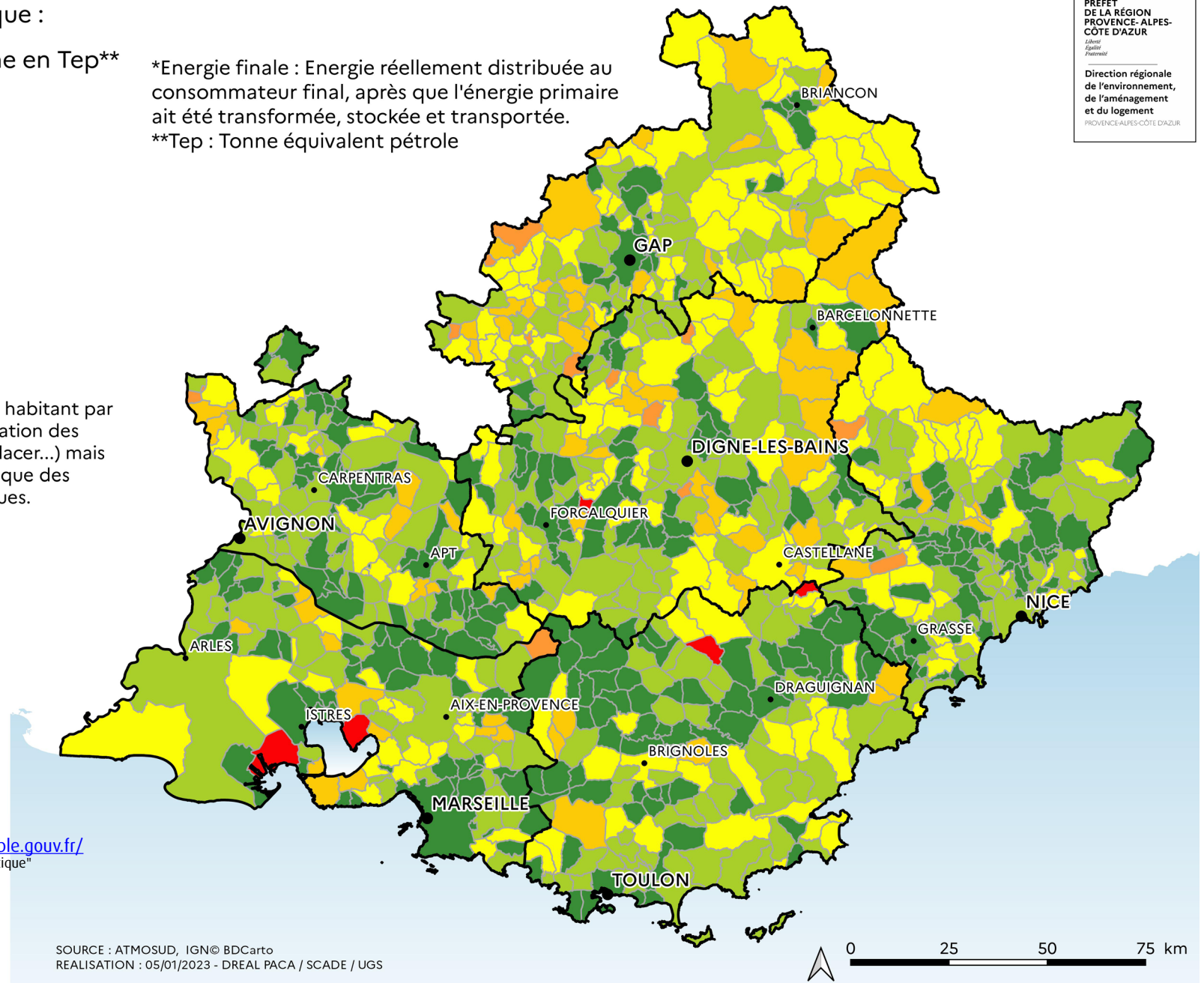
PARTENAIRES DE LA DREAL



Provence - Alpes - Côte d'Azur

POUR EN SAVOIR PLUS

- <http://www.paca.developpement-durable.gouv.fr/>  
Thématique "Transition énergétique"
- <http://cigale.atmosud.org/>
- <http://oreca.maregionsud.fr/>



SOURCE : ATMOSUD, IGN© BDCarto  
REALISATION : 05/01/2023 - DREAL PACA / SCADE / UGS

