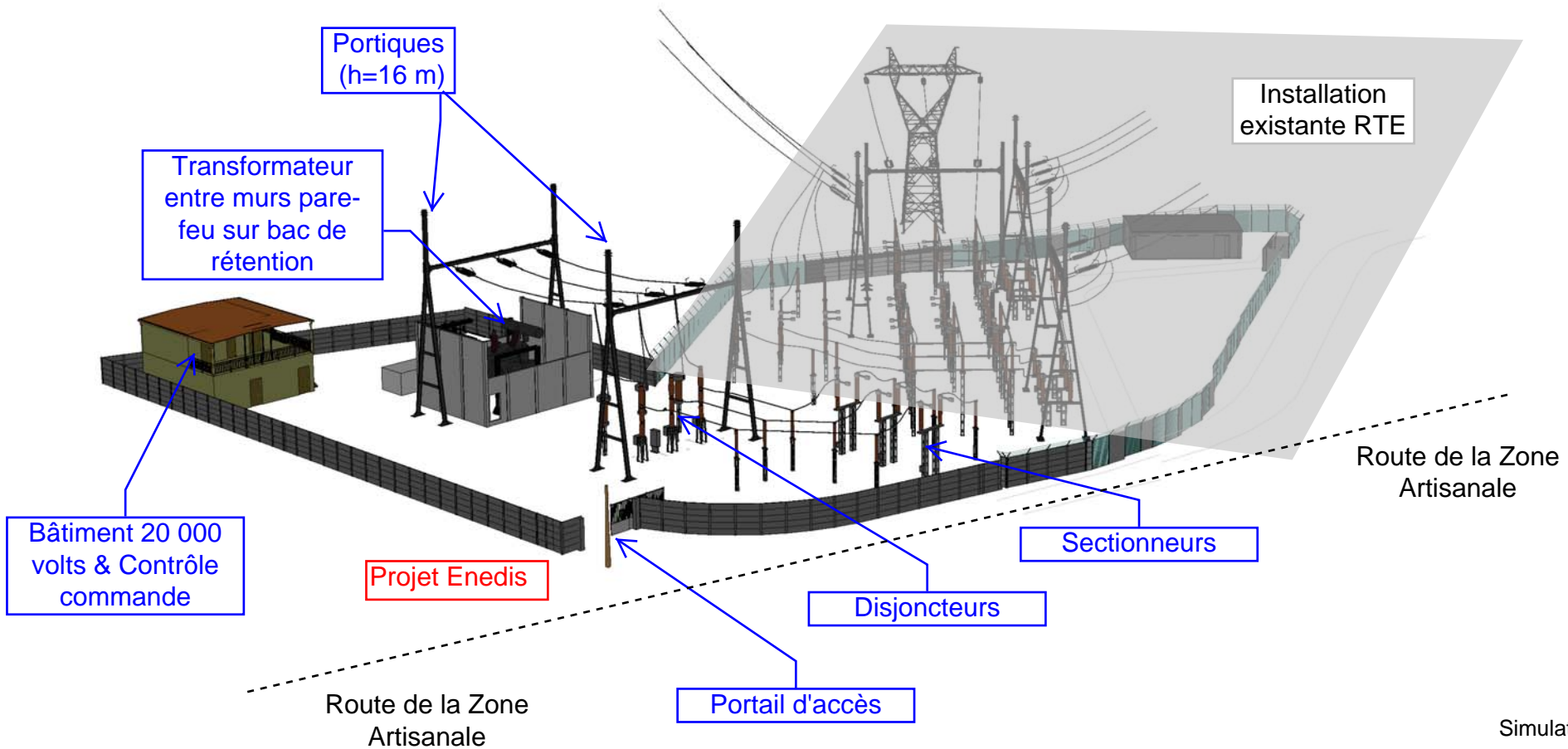
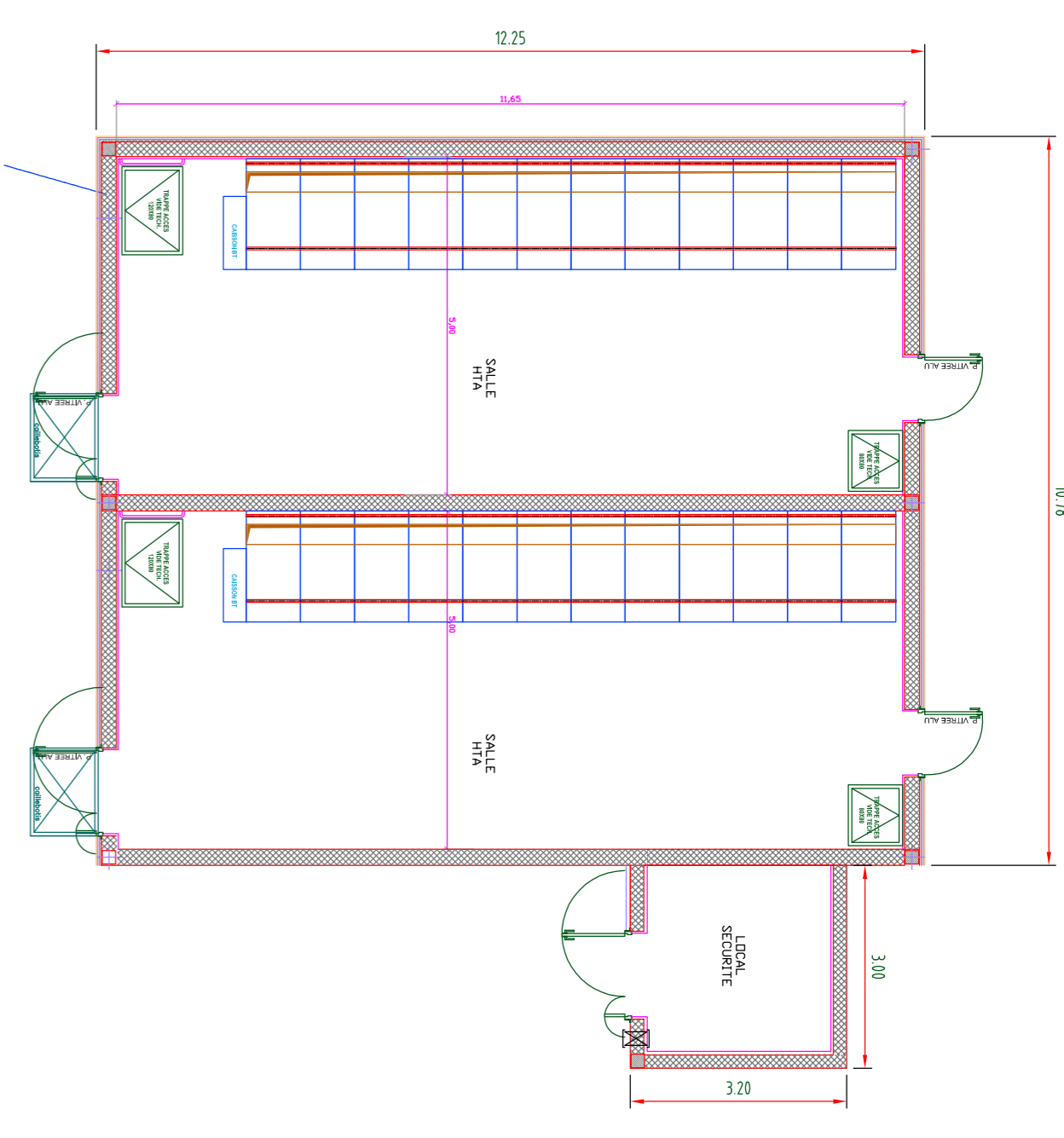


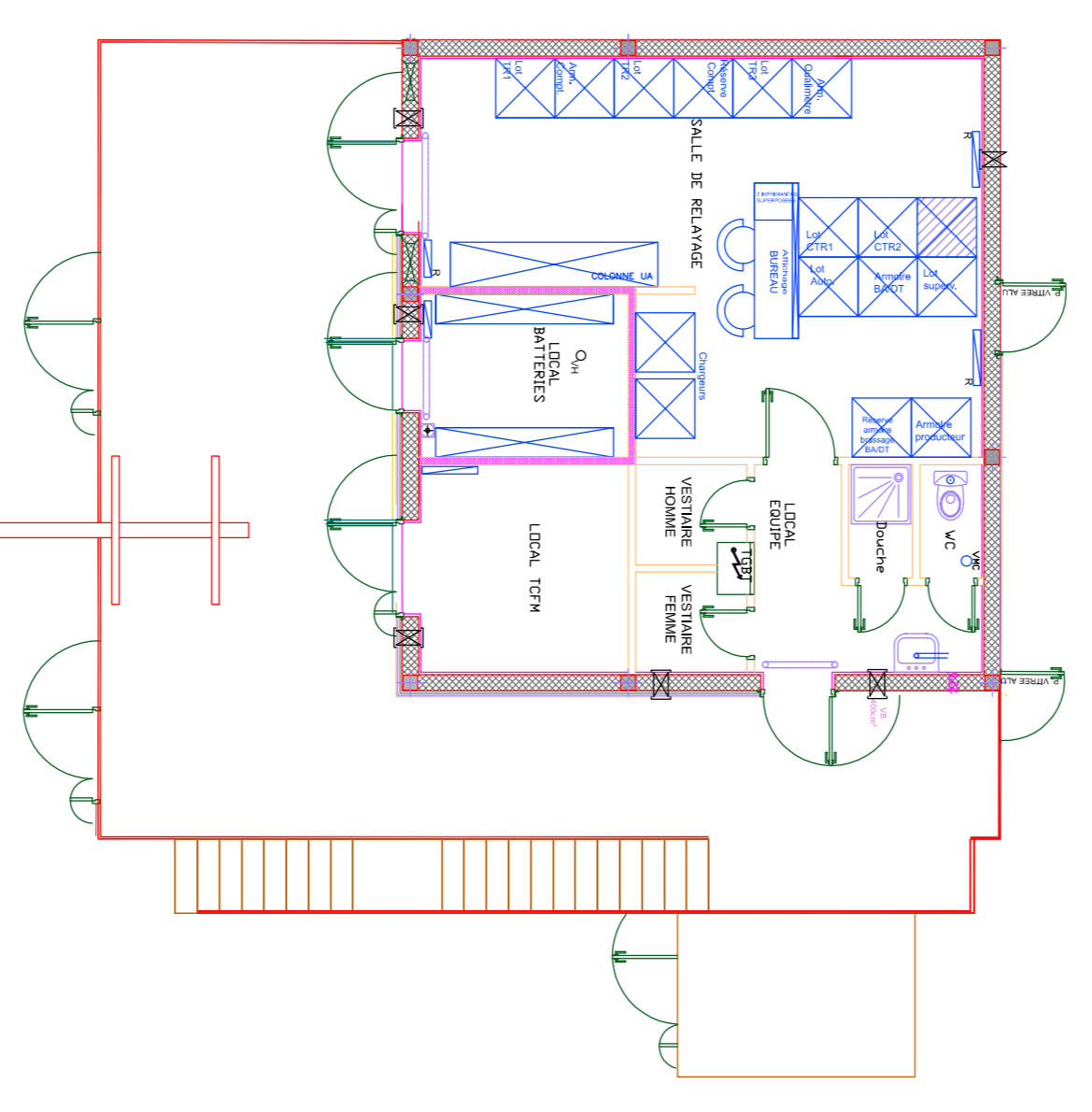
Simulation 3D du poste RTE existant et du projet Enedis



Salles HTA - RDC



Bâtiment de Commande - ETAGE



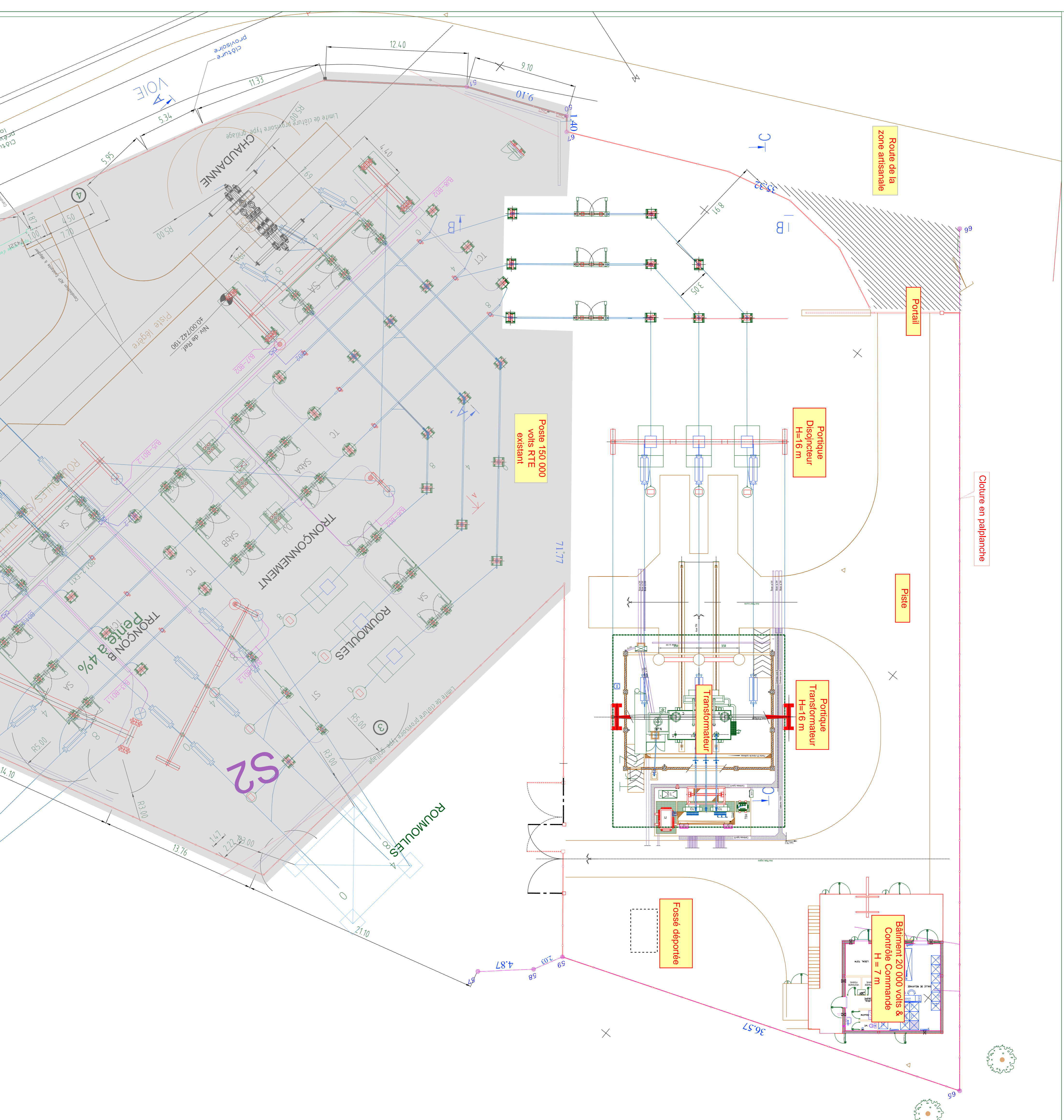
Surface imperméabilisée du terrain: - 149,00 m²
 Surface bâtiment + local sécu : - 218,50 m²
 Surface TR et grille : - 686,10 m²
 Surface piste : - 1053,60 m²
 Total de la surface : - 1053,60 m²
 Dimensions du bâtiment : 12,25 m x 10,78 m x H 7,26 m

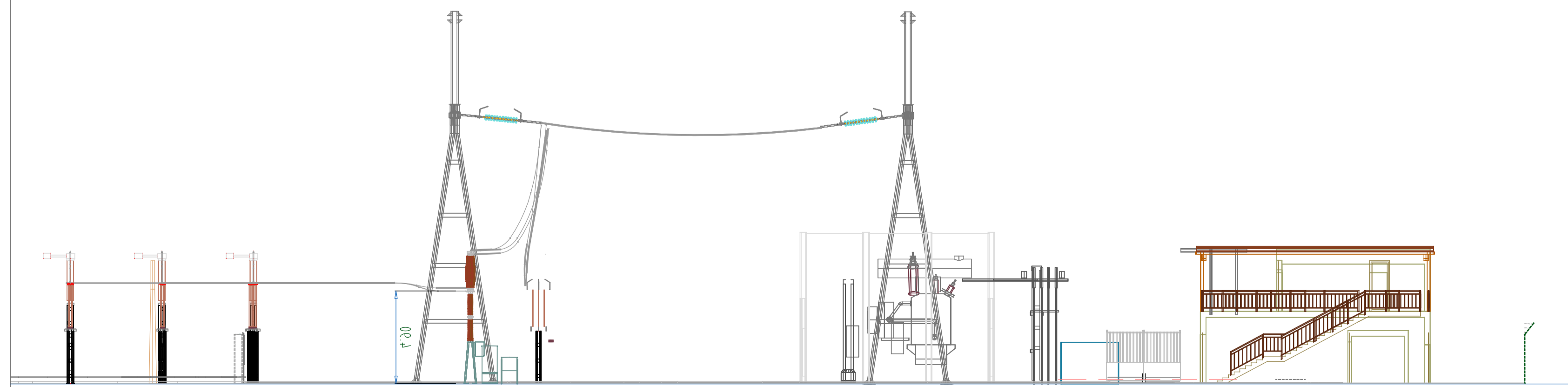
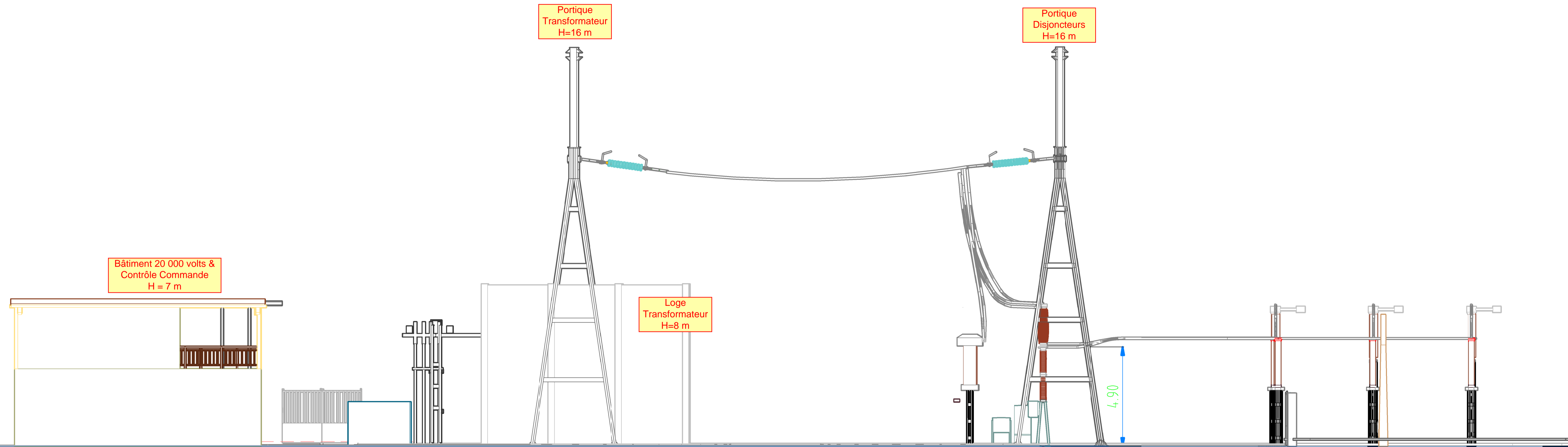
No	Date	Modification	Elaboré par	Revu par	Approuvé par
B	10/05/21	Modification Option et Saisonnier	01-ES		
A	03/02/16	Création du plan	01-ES		
M		Modification			

ENEDIS
 BRPS Méditerranée
 288 avenue Roger Saunero
 13013 MARSEILLE

POSTE 225/20kV
 CASTELLANE
 Implantation générale - projet

Echelle du Plan:
 Format:
 N34 005 101





À 03/10/16	Création du plan	DT-DR		
Ind	Date	Modification	Dessine par	Revu par
		BRIPS Méditerranée 269, avenue Roger Salengro 13015 MARSEILLE		
L'ÉLECTRICITÉ EN RÉSEAU				
POSTE 225/20kV CASTELLANE COUPES- projet				Echelle du Plan: 1/10ème en A1 Format:
				V34_005_f01