
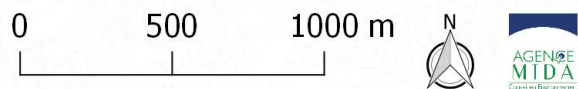


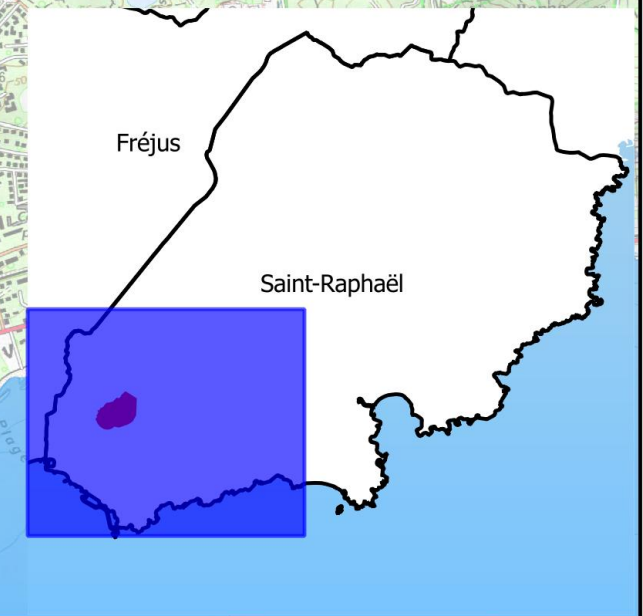
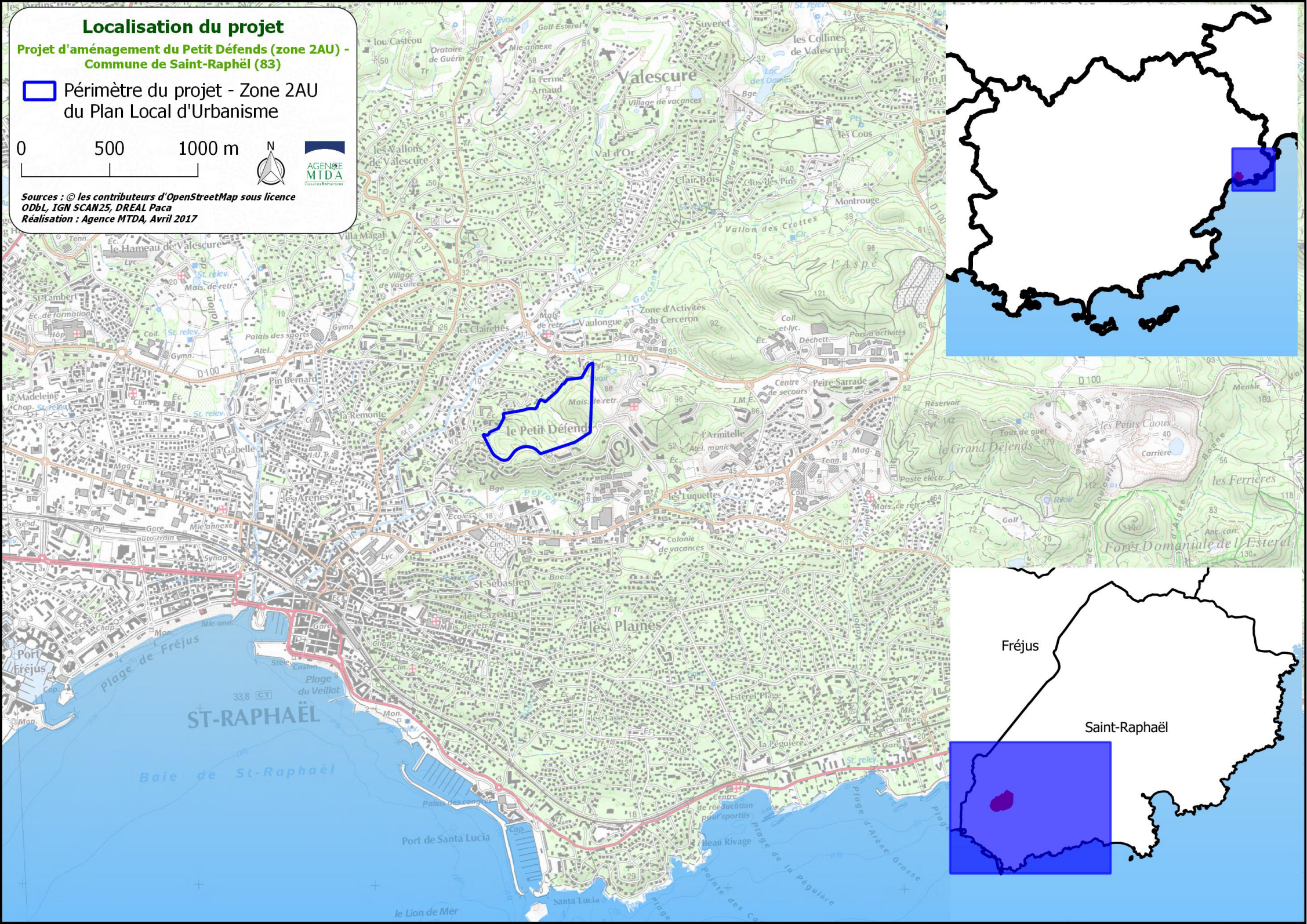
Localisation du projet

Projet d'aménagement du Petit Défends (zone 2AU) -
Commune de Saint-Raphél (83)

 Périmètre du projet - Zone 2AU
du Plan Local d'Urbanisme




Sources : © les contributeurs d'OpenStreetMap sous licence
ODbL, IGN SCAN25, DREAL Paca
Réalisation : Agence MTD, Avril 2017



Plan du projet

Projet d'aménagement du Petit Défends (zone 2AU) -
Commune de Saint-Raphél (83)

 Périmètre du projet - Zone 2AU
du Plan Local d'Urbanisme

0 75 150 m





Sources : © IGN BD Ortho 2014
Réalisation : Agence MTD A, Avril 2017



Localisation vis à vis des sites Natura 2000

Projet d'aménagement du Petit Défends (zone 2AU) - Commune de Saint-Raphël (83)

 Périmètre du projet - Zone 2AU du Plan Local d'Urbanisme

 Natura 2000 - Directive Habitats (ZSC)

0 0.5 1 km



Sources : © les contributeurs d'OpenStreetMap sous licence ODbL, IGN SCAN25, DREAL Paca
Réalisation : Agence MTD A, Avril 2017

