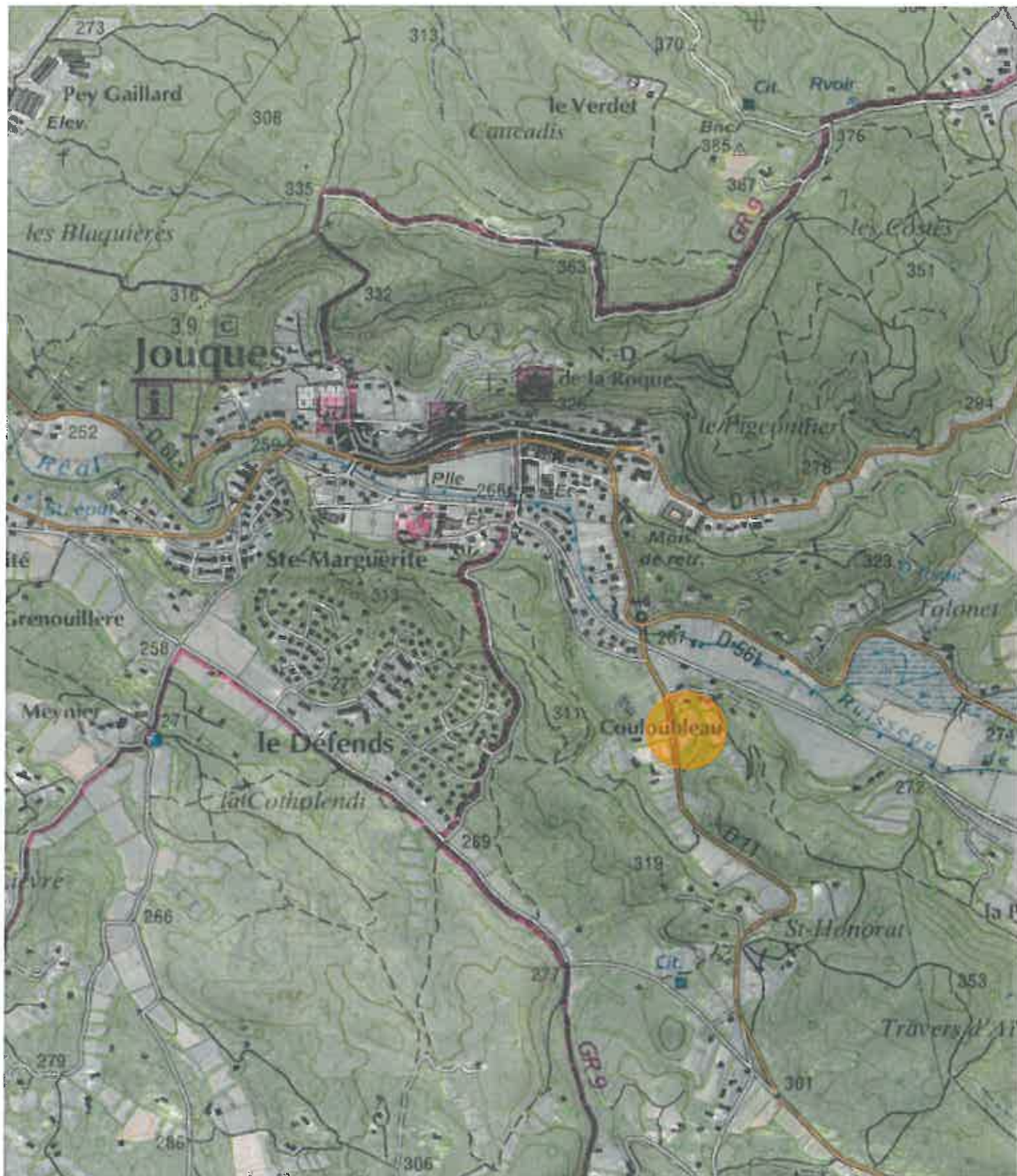


PIÈCE N° 2 = PLAN DE SITUATION

Commune : JOUQUES (Bouches-du-Rhône)

Date d'édition : 29/01/2014

Sources : Géoportail IGN, OGE



Portail GéoFoncier de l'Ordre des Géomètres-Experts



Document établi dans une représentation plane de type Mercator sphérique cylindrique.
L'échelle est indicative.

Département :
BOUCHES DU RHONE

Commune :
JOUQUES

Section : C
Feuille : 000 C 02

Échelle d'origine : 1/2500
Échelle d'édition : 1/2000

Date d'édition : 29/01/2014
(fuseau horaire de Paris)

Coordonnées en projection : RGF93CC44
©2012 Ministère de l'Économie et des
Finances

DIRECTION GÉNÉRALE DES FINANCES PUBLIQUES

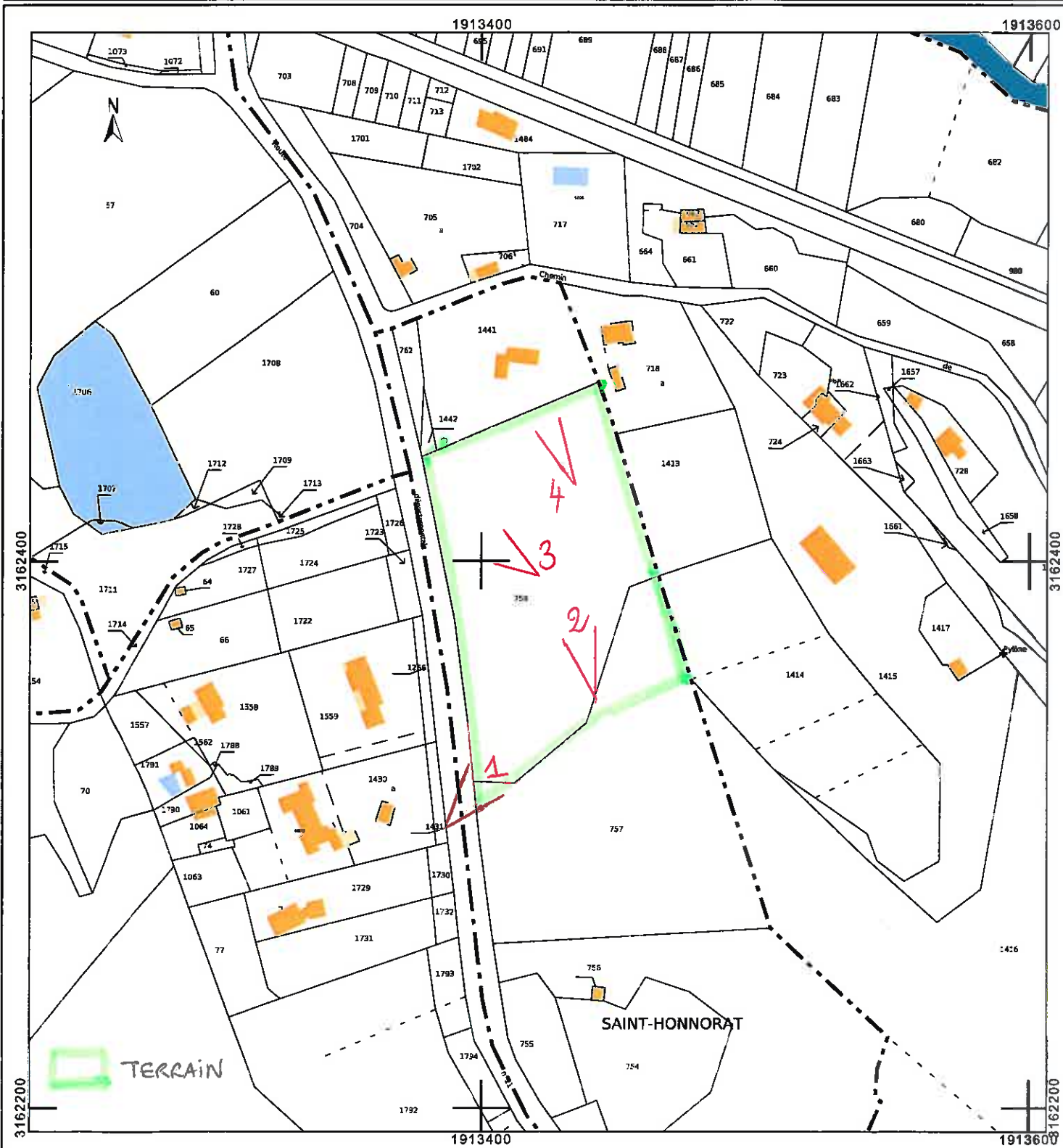
EXTRAIT DU PLAN CADASTRAL

PIECE N° 3 : PRISES DE VUE

Le plan visualisé sur cet extrait est géré
par le centre des impôts foncier suivant :
Aix en Provence 1
Hôtel des Impôts Foncier 10 avenue de la
Cible 13626
13626 Aix en Provence Cedex 1
tél. 04 42 37 54 57 - fax 04 42 37 53 88
cdif.aix-en-provence-
1@dgfip.finances.gouv.fr

Cet extrait de plan vous est délivré par :

cadastre.gouv.fr



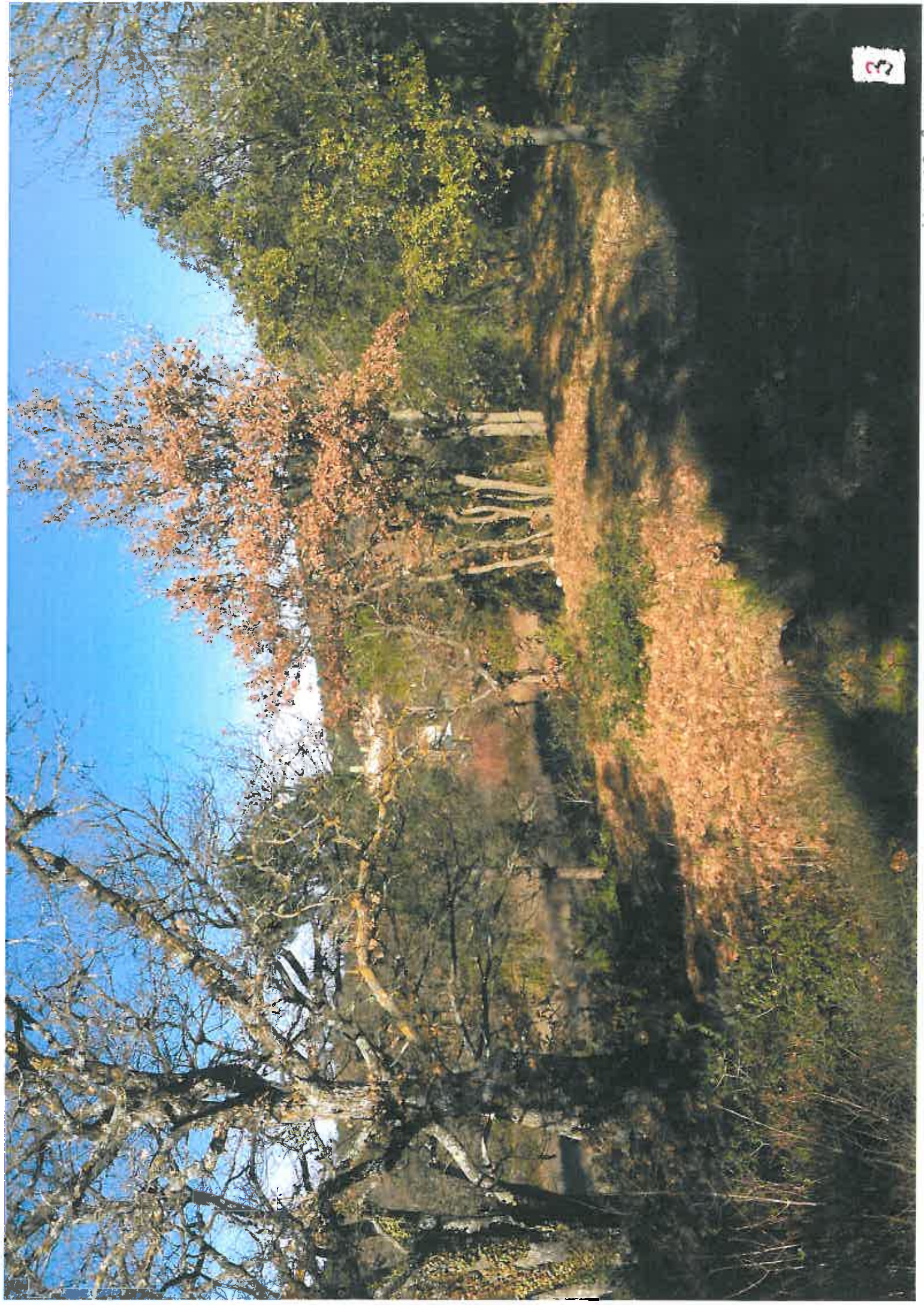


1

JAN 12 2014

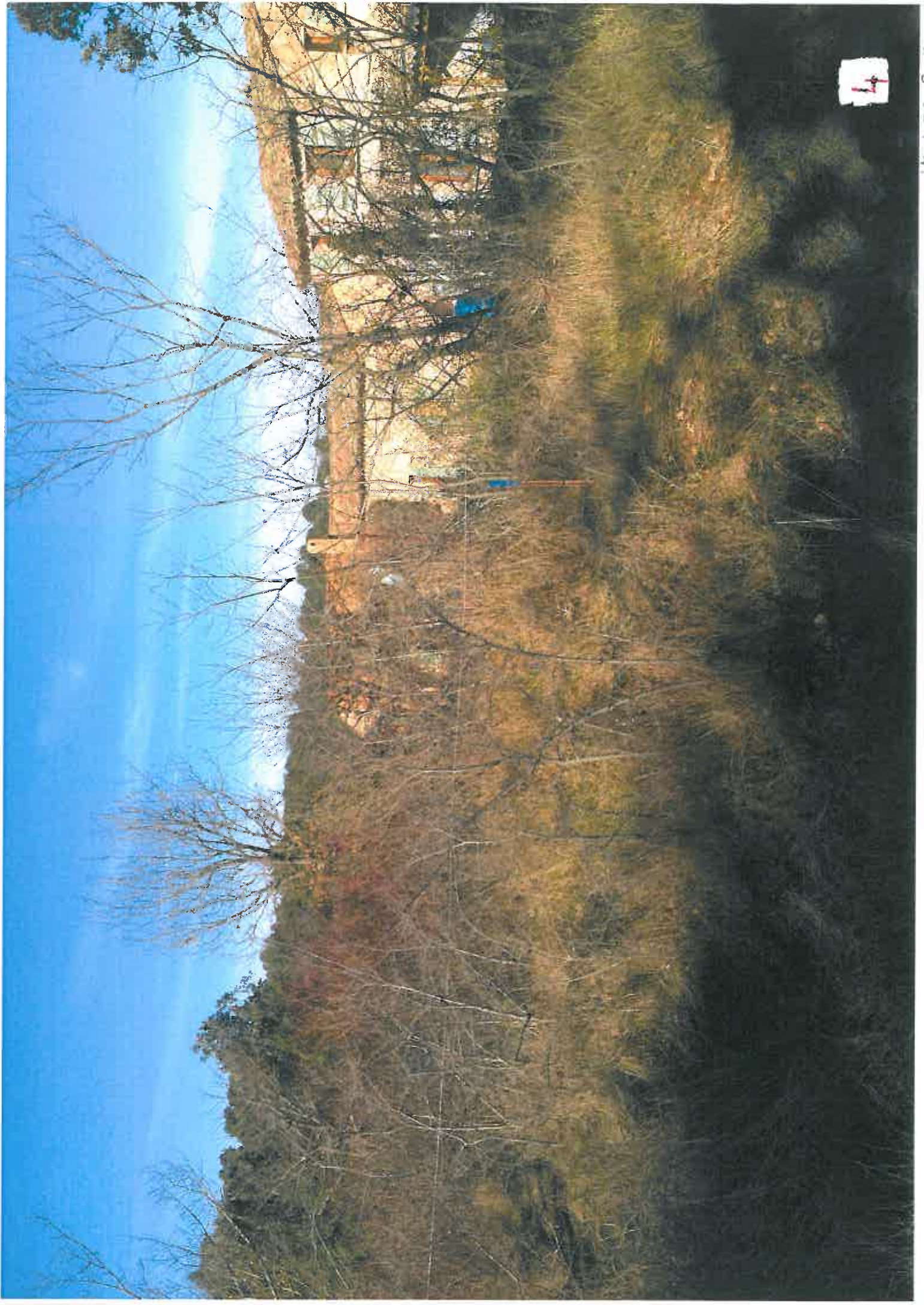


2



32

JANUARY 2011



JANU 15 2014

PIECE N° 5: PLAN DES ABORDS

DATE: 2010



LAC DE GOUDOUSSÉAU

X TERRAIN



1949



1958



1964



1984



1993



2010



PIECE N° 6 : ORIGINE DE LA TERRE AGRICOLE