

## **RM 19 - Quartier Le Pascal - Rectification de virage et calibrage de chaussée Commune de Tourette-Levens**

### **Annexes au Cerfa n°14734\*03 « Examen au cas par cas »**



## SOMMAIRE

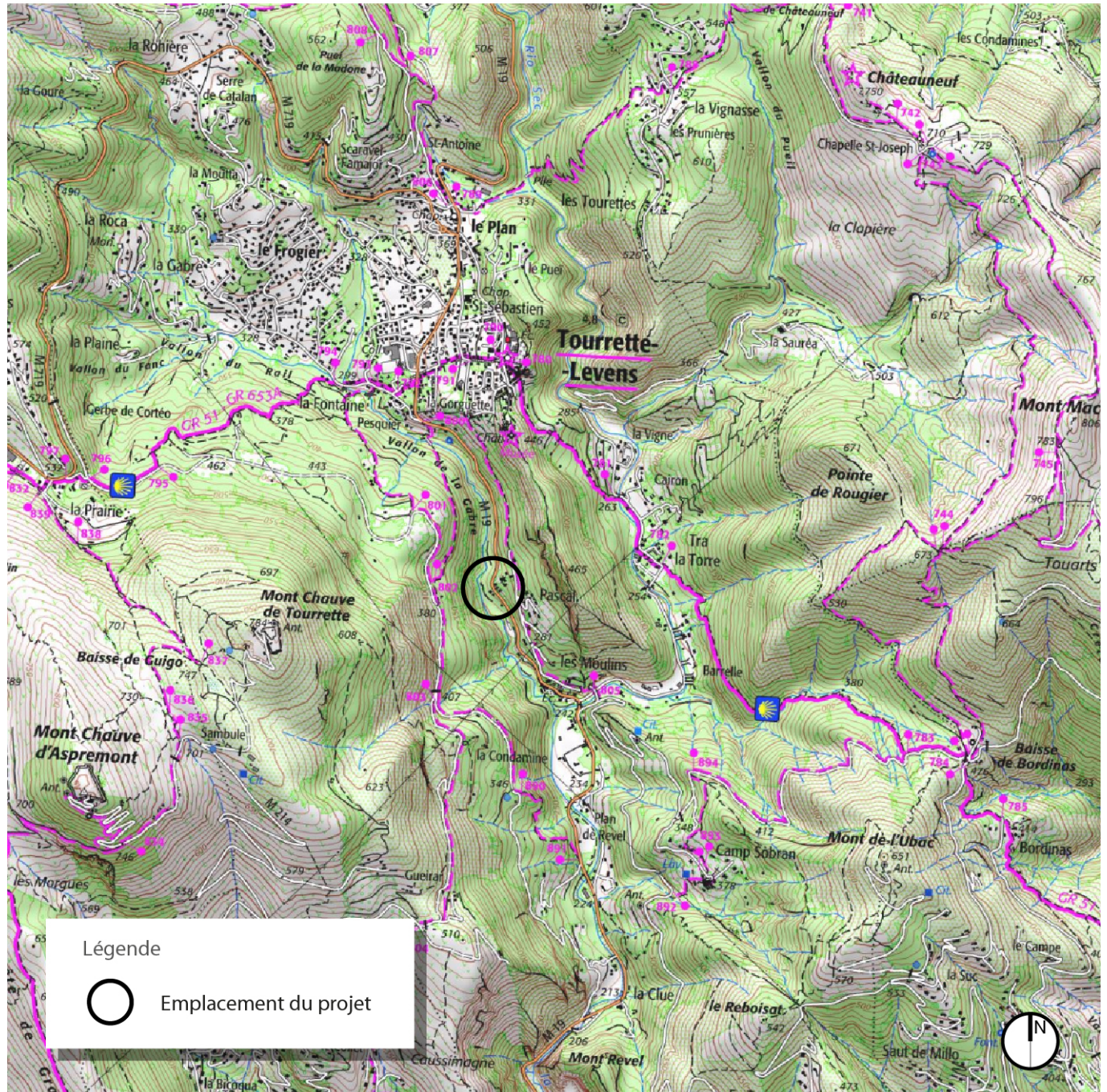
<b>ANNEXE I -</b>	<b>PLAN DE SITUATION</b>	<b>3</b>
<b>ANNEXE II -</b>	<b>PHOTOGRAPHIES DE LA ZONE D'IMPLANTATION</b>	<b>4</b>
<b>ANNEXE III -</b>	<b>PLAN DU PROJET</b>	<b>6</b>
<b>ANNEXE IV -</b>	<b>PLAN DES ABORDS</b>	<b>8</b>
<b>ANNEXE V -</b>	<b>SITUATION VIS-A-VIS DE NATURA 2000</b>	<b>9</b>



## ANNEXE I - PLAN DE SITUATION

### Plan de situation

échelle 1/25 000 - source IGN Scan25

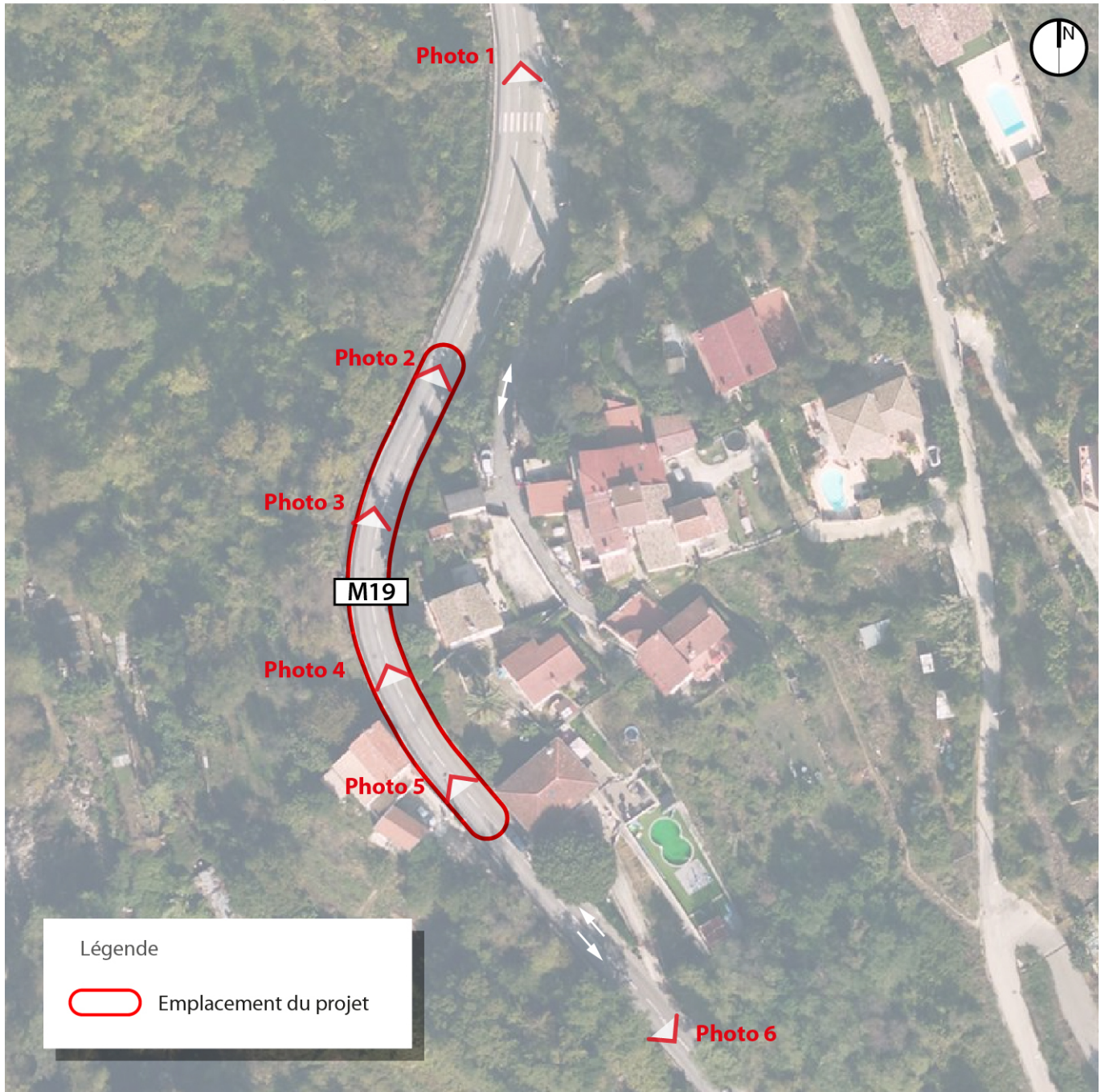




## ANNEXE II - PHOTOGRAPHIES DE LA ZONE D'IMPLANTATION

### Localisation des photos du site

échelle 1/1 000 - source IGN - orthophotoplan mission an. 2014





## Photographies rapprochées du site

date / Mai 2016 - source Google Street View



photo 1



photo 2



photo 3



photo 4



photo 5

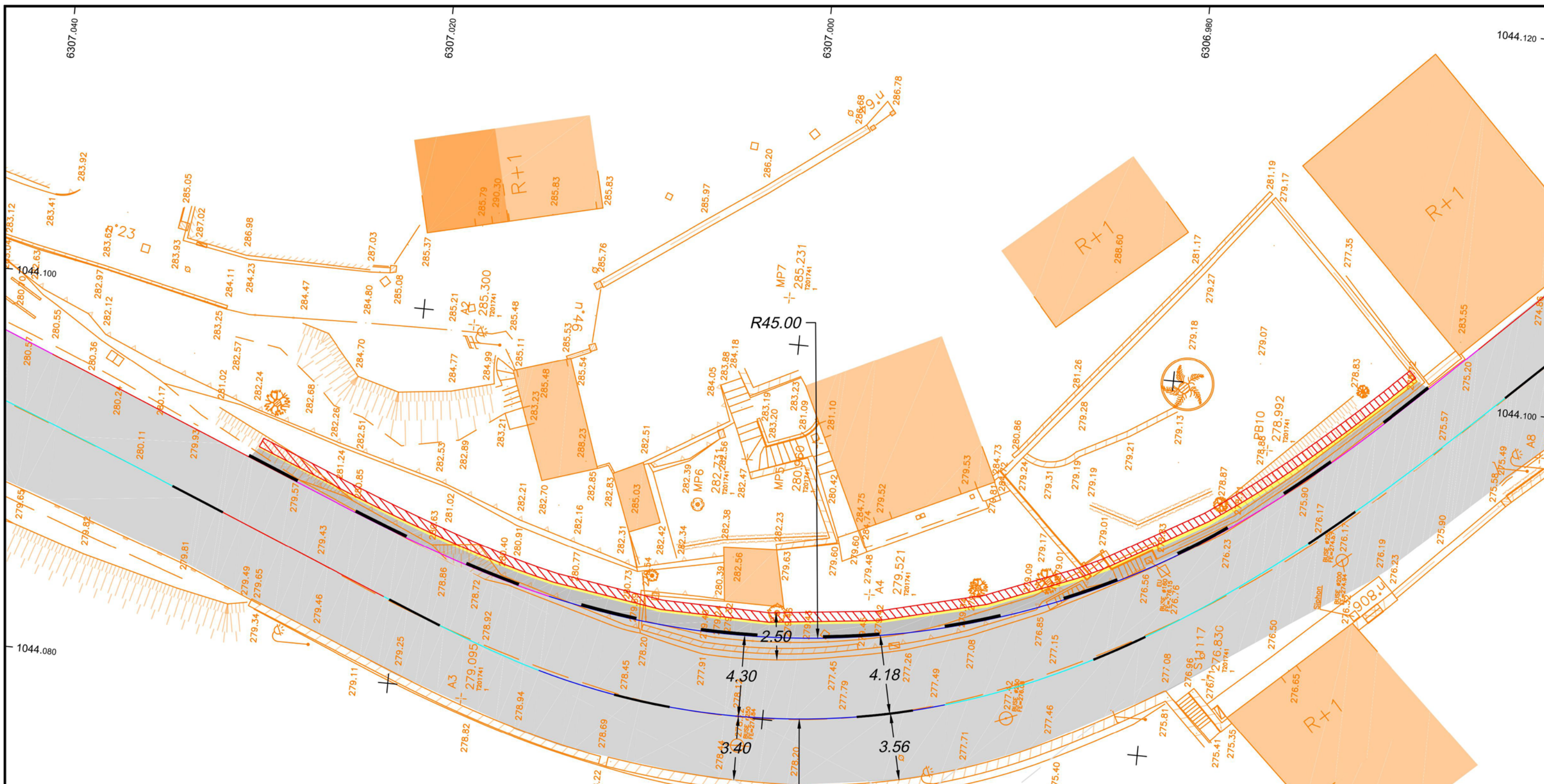


photo 6

**ANNEXE III - PLAN DU PROJET**

voir page suivante.





**METROPOLE**  
NICE CÔTE D'AZUR  
Direction des Subdivisions Métropolitaines  
Subdivision Centre

RM 19 - Quartier Le Pascal  
Rectification de virage et calibrage de chaussée  
Commune de Tourette-Levens

## Esquisse B Vue en Plan

Echelle : 1/200e

Nivellement NGF  
Coordonnées Lambert 93

Fond Cadastral :  
-

Tracé le : 26 avril 2016

Axe chaussée existant R39.00 m

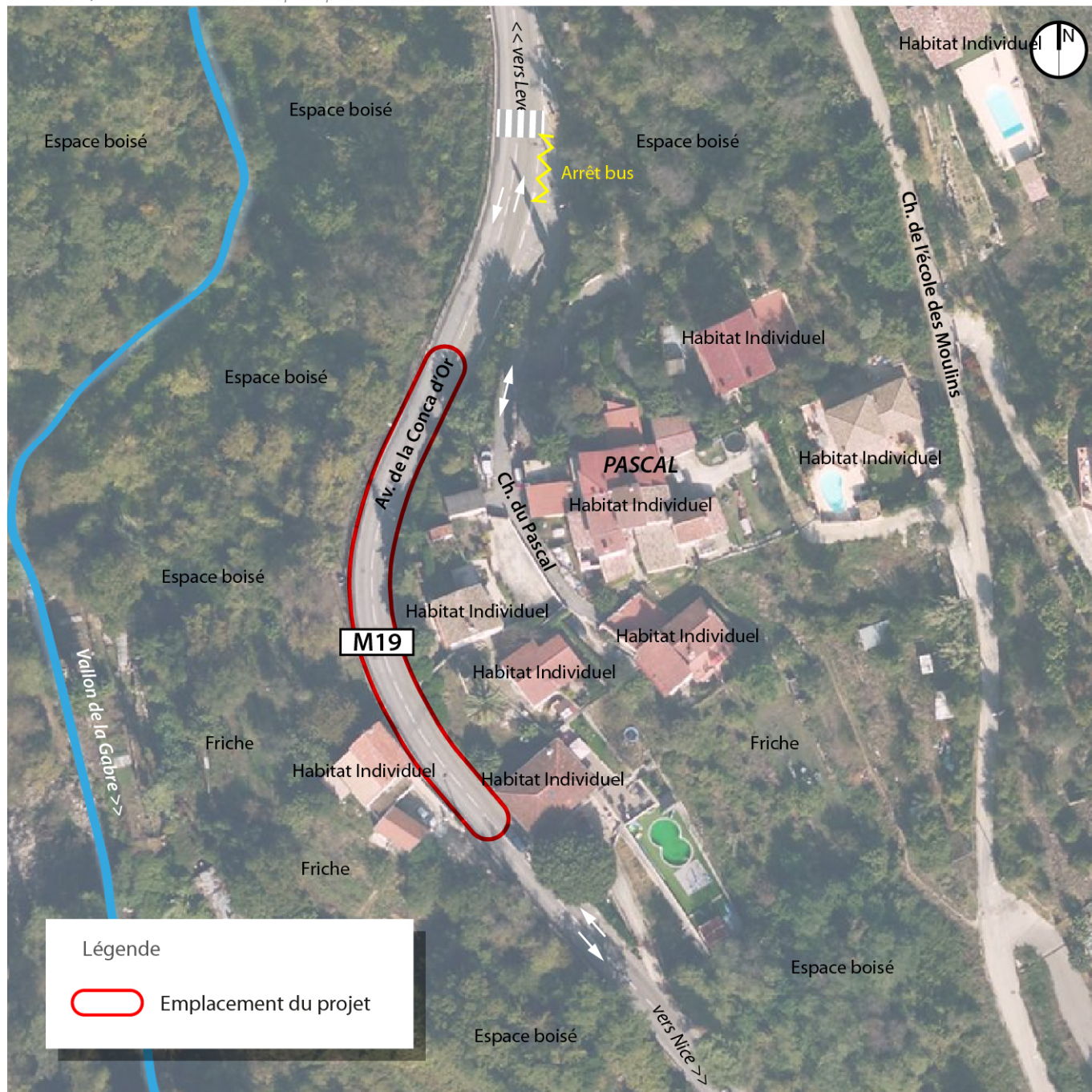
Date	Modifications
25/04/2017	Tracé initial



## ANNEXE IV - PLAN DES ABORDS

### Plan des abords

échelle 1/1 000 - source IGN - orthophotoplan mission an. 2014





### ANNEXE V - SITUATION VIS-A-VIS DE NATURA 2000

#### Natura 2000

échelle 1/25 000 - source IGN Scan25 / Dréal PACA

