

## Annexe 2 — Plan de situation au 1/25000<sup>e</sup>

Source: serveur Géo-IDE carto V0.2, <http://carto.geo-ide.application.developpement-durable.gouv.fr>, Service: DREAL PACA



### PARKING ZENITH — TOULON

Adresse: Boulevard de Louvois, 83000 Toulon

Demande d'examen au cas par cas à la réalisation éventuelle d'une évaluation environnementale

Annexe au CERFA N°14734\*03



## Annexe 3a — Localisation du reportage photographique sur vue aérienne

Source: Google Earth 2019



### PARKING ZENITH — TOULON

Adresse: Boulevard de Louvois, 83000 Toulon

Demande d'examen au cas par cas à la réalisation éventuelle d'une évaluation environnementale

Annexe au CERFA N°14734\*03



## Annexe 3b — Reportage photographique

Source: photos septembre 2019



Vue depuis le parking Logistique sur le ZENITH



Vue depuis le parvis du ZENITH en direction du parc des Lices



Vue depuis la zone logistique Zenith



Panoramique depuis la zone logistique



Vue depuis le terrain bas zone logistique ZENITH

### PARKING ZENITH — TOULON

Adresse: Boulevard de Louvois, 83000 Toulon

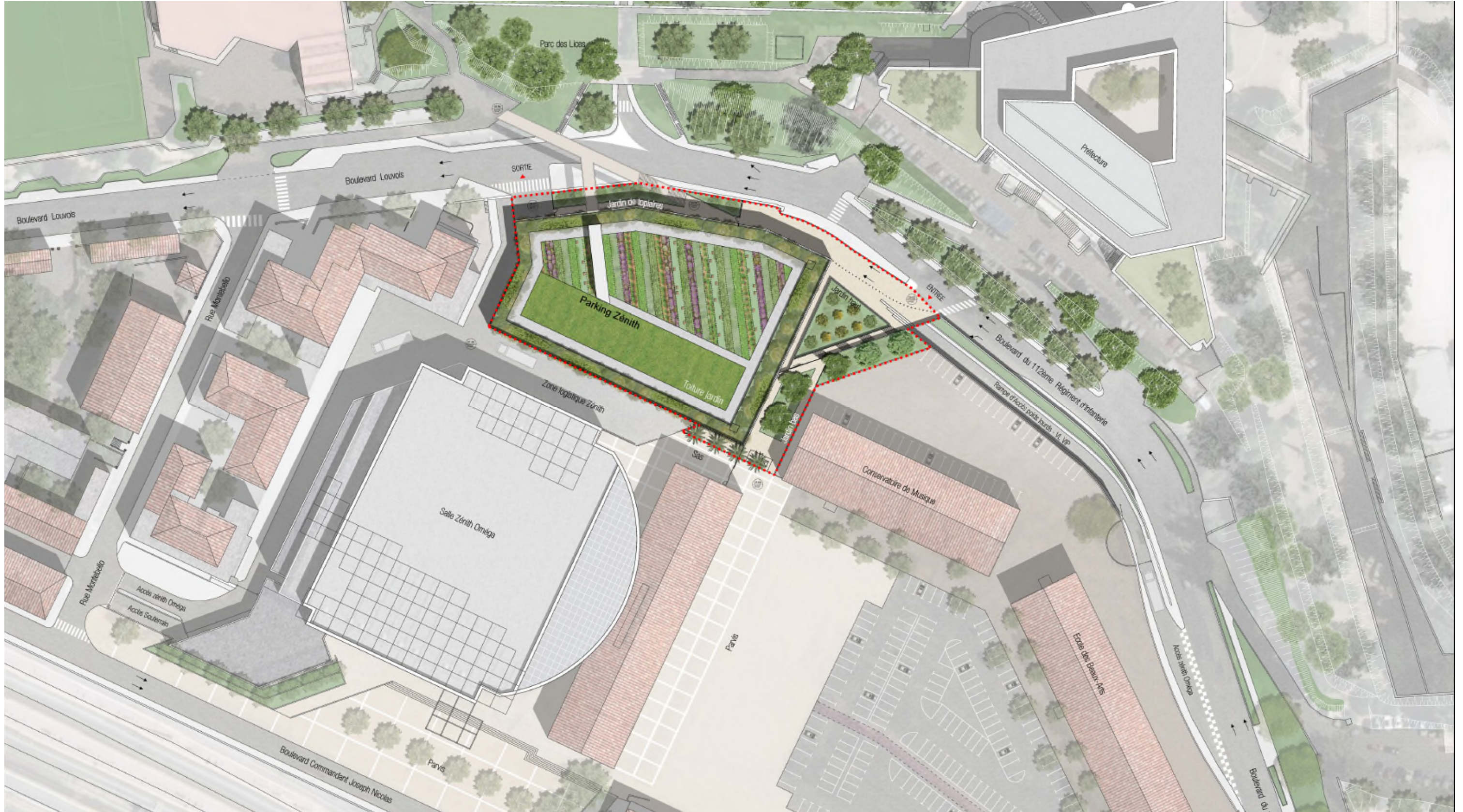
Demande d'examen au cas par cas à la réalisation éventuelle d'une évaluation environnementale

Annexe au CERFA N°14734\*03



## Annexe 4 — Plan du Projet au 1/1000e

Plan Masse—Atelier 5



### PARKING ZENITH — TOULON

Adresse: Boulevard de Louvois, 83000 Toulon

Demande d'examen au cas par cas à la réalisation éventuelle d'une évaluation environnementale

Annexe au CERFA N°14734\*03



## Annexe 5 — Plan des abords du projet

Source: GEOPORTAIL 2019



### PARKING ZENITH — TOULON

Adresse: Boulevard de Louvois, 83000 Toulon

Demande d'examen au cas par cas à la réalisation éventuelle d'une évaluation environnementale

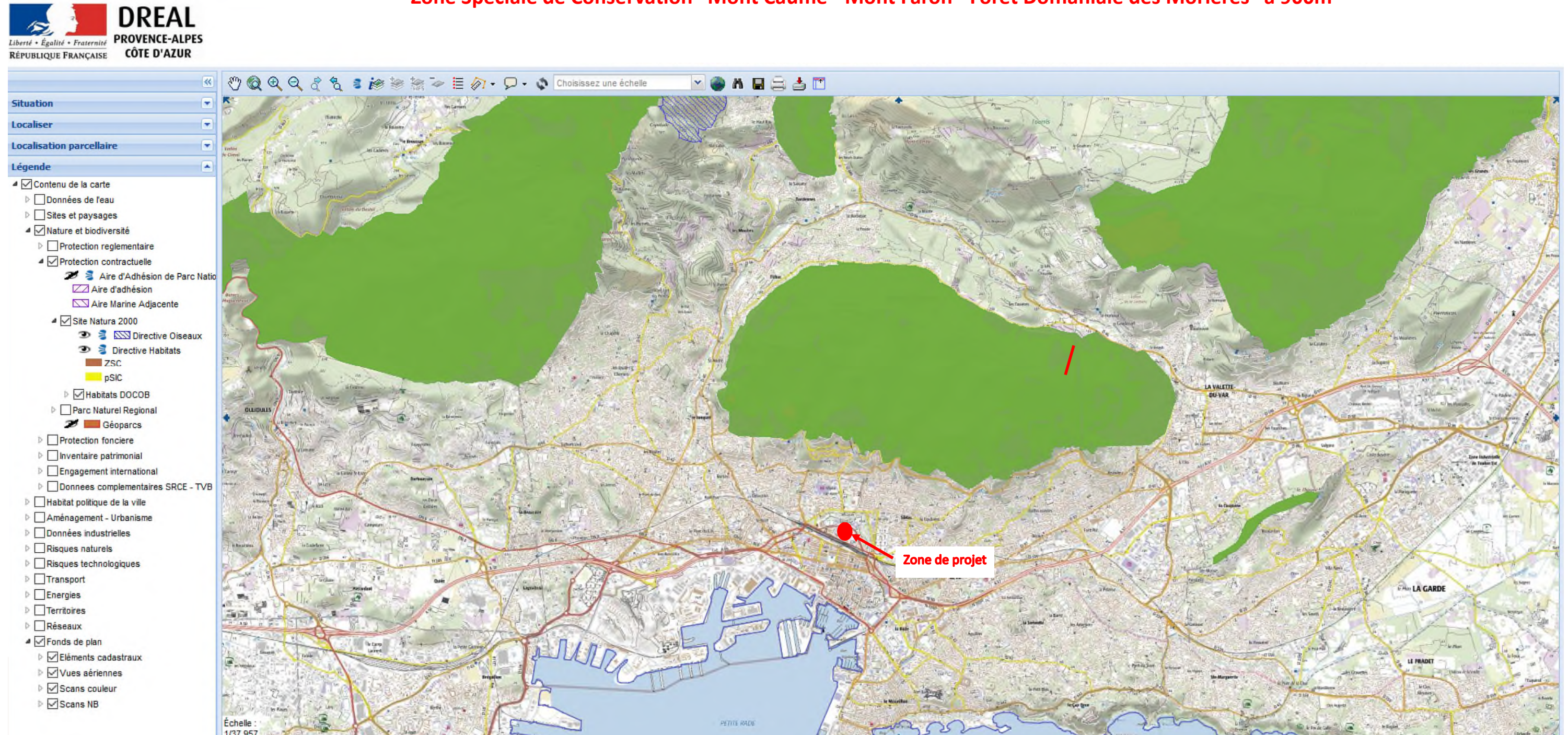
Annexe au CERFA N°14734\*03



## Annexe 6 — Localisation des zones Natura 2000 les plus proches

Source: site DREAL PACA

### Zone Spéciale de Conservation "Mont Caume - Mont Faron - Forêt Domaniale des Morieres" à 900m



### PARKING ZENITH — TOULON

Adresse: Boulevard de Louvois, 83000 Toulon

Demande d'examen au cas par cas à la réalisation éventuelle d'une évaluation environnementale

Annexe au CERFA N°14734\*03



## Annexe 7 — Perspective

Atelier 5



### PARKING ZENITH — TOULON

Adresse: Boulevard de Louvois, 83000 Toulon

Demande d'examen au cas par cas à la réalisation éventuelle d'une évaluation environnementale

Annexe au CERFA N°14734\*03