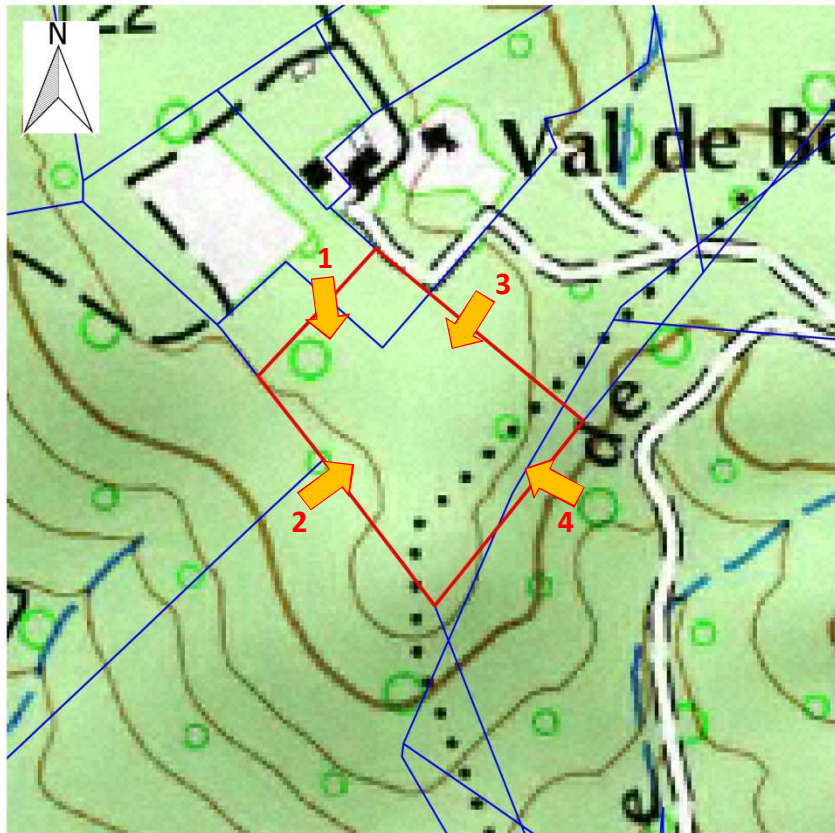


## ANNEXE DES PHOTOS DE LA ZONE PREVUE DE DEFRIQUEMENT



### Localisation de la zone de défrichement envisagée

#### Légende

□ Zone de défrichement  
Surface : 1,93 ha

Echelle 1 / 2 500e

→ Prise de vue

Propriétaire : Château  
Val de Rians  
Gestionnaire : ASL  
Suberaie Varoise  
Commune de Gassin  
28/08/2017

Pas de photographies prises dans le paysage lointain car le projet est situé sur un plateau et invisible aux alentours.





