

ANNEXE 3 – CERFA n° 14734*03 – PHOTOGRAPHIES DE LA ZONE D'IMPLANTATION

Lieu d'implantation de la serre agricole photovoltaïque : Lieu-dit « Grand Moulas », 84550 MORNAS.

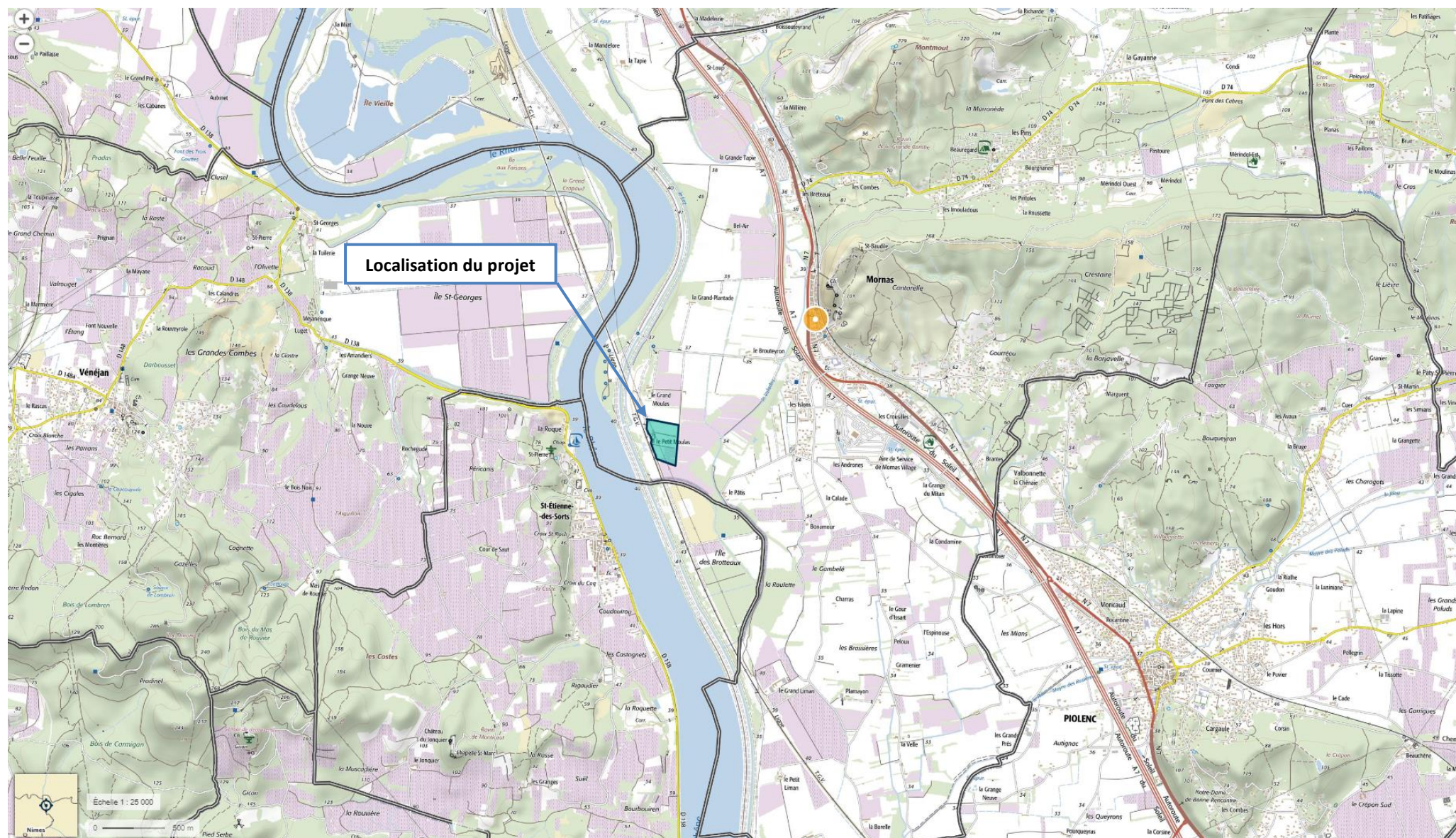


Figure 1 : Localisation du projet sur carte IGN au 1/25000

ANNEXE 3 – CERFA n° 14734*03 – PHOTOGRAPHIES DE LA ZONE D'IMPLANTATION

Localisation des points de vue rapprochés (immédiats).

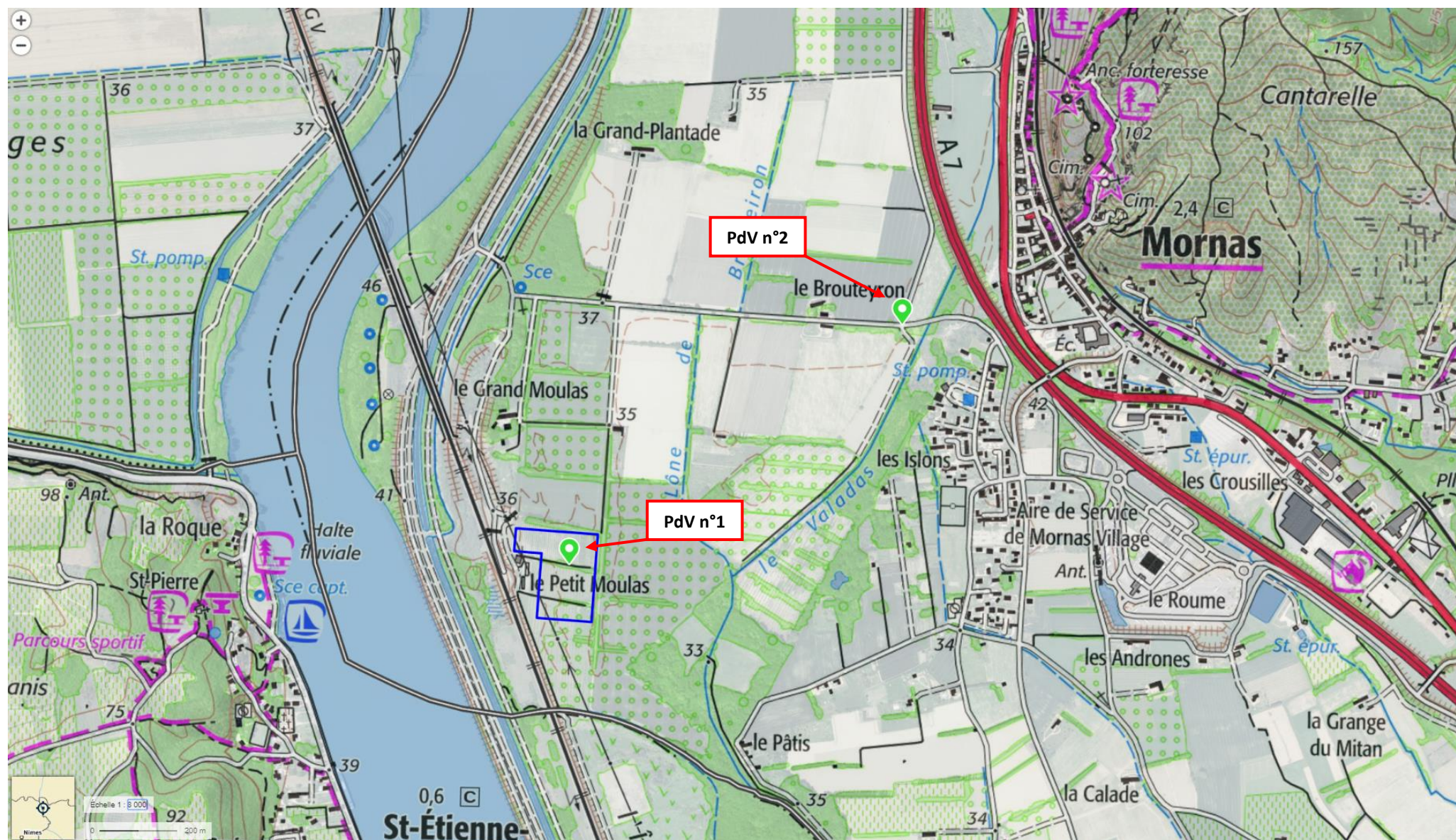


Figure 2 : Localisation des points de vue rapprochés

ANNEXE 3 – CERFA n° 14734*03 – PHOTOGRAPHIES DE LA ZONE D'IMPLANTATION

Prise de vue rapprochée n° 1 (prise de vue le 12/09/2019) : vue depuis le centre de la parcelle G n°757, en direction du Sud.

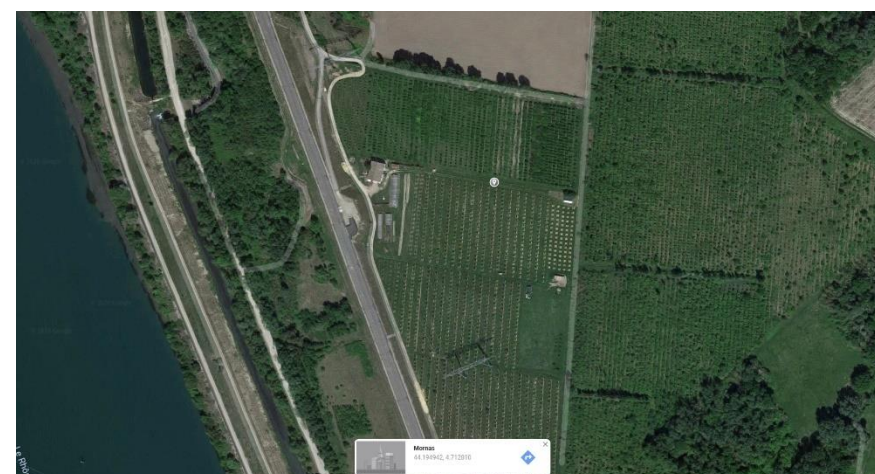


Figure 3 : Prise de vue rapprochée n°1

ANNEXE 3 – CERFA n° 14734*03 – PHOTOGRAPHIES DE LA ZONE D'IMPLANTATION

Prise de vue rapprochée n° 1bis (prise de vue le 12/09/2019) : vue depuis le centre de la parcelle G n°7577, en direction du Nord-Est.



Figure 4 : Prise de vue rapprochée n°1bis

ANNEXE 3 – CERFA n° 14734*03 – PHOTOGRAPHIES DE LA ZONE D’IMPLANTATION

Prise de vue rapprochée n° 2 (prise de vue le 10/06/2019) : vue depuis l’intersection du chemin n°4 de Mornas à Saint-Etienne-des-Sorts et du chemin de la Tapie, au Nord-Est du site.



Figure 5 : Prise de vue rapprochée n°2

ANNEXE 3 – CERFA n° 14734*03 – PHOTOGRAPHIES DE LA ZONE D'IMPLANTATION

Localisation des points de vue éloignés.

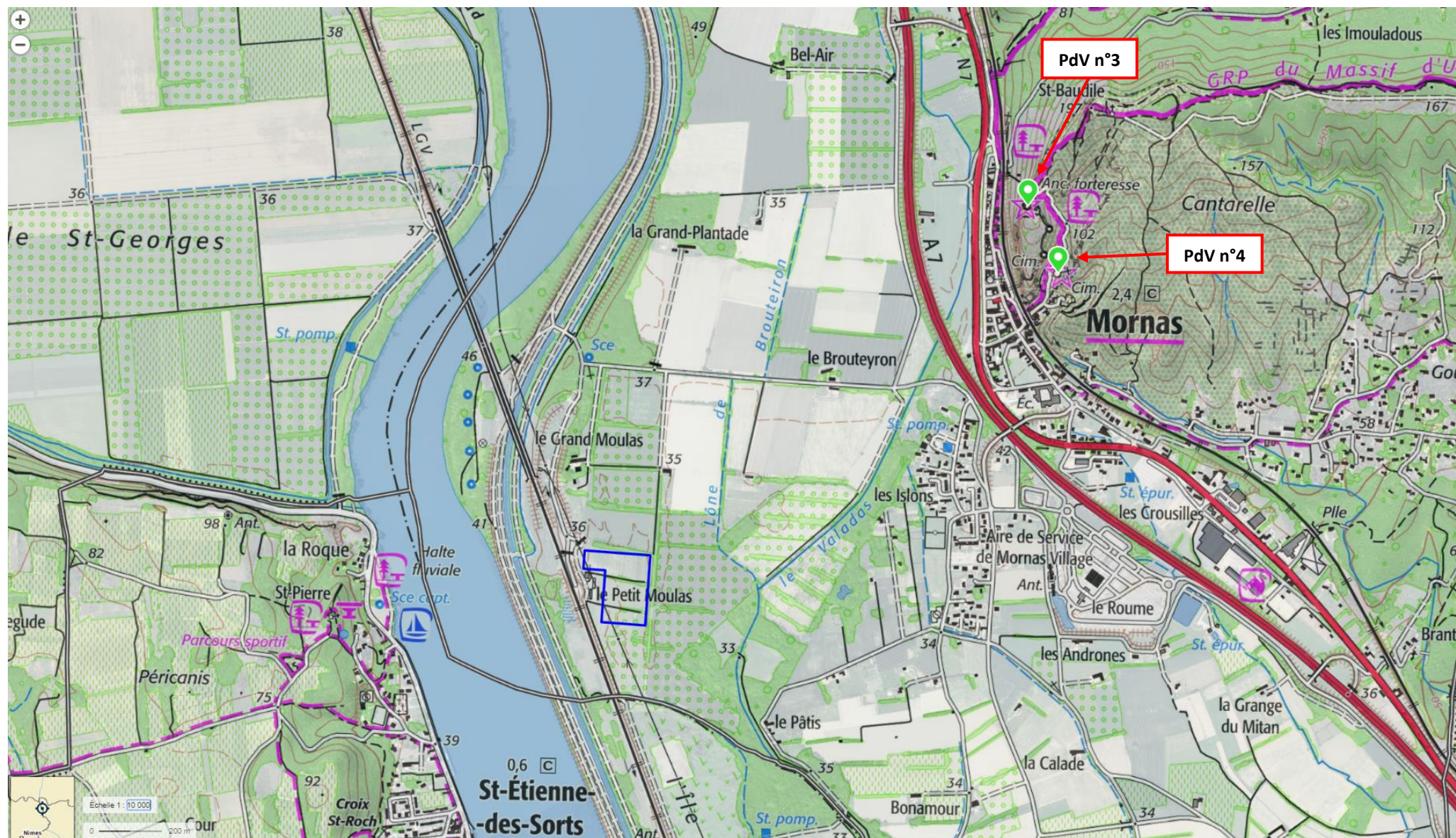


Figure 6 : Localisation des points de vue éloignés

ANNEXE 3 – CERFA n° 14734*03 – PHOTOGRAPHIES DE LA ZONE D'IMPLANTATION

Prise de vue éloignée n° 3 (prise de vue le 10/06/2019) : vue depuis le GRP du massif d'Uchaux.



Figure 7 : Prise de vue éloignée n°3

ANNEXE 3 – CERFA n° 14734*03 – PHOTOGRAPHIES DE LA ZONE D'IMPLANTATION

Prise de vue éloignée n° 4 (prise de vue le 10/06/2019) : vue depuis les hauteurs de l'ancienne forteresse de Mornas.

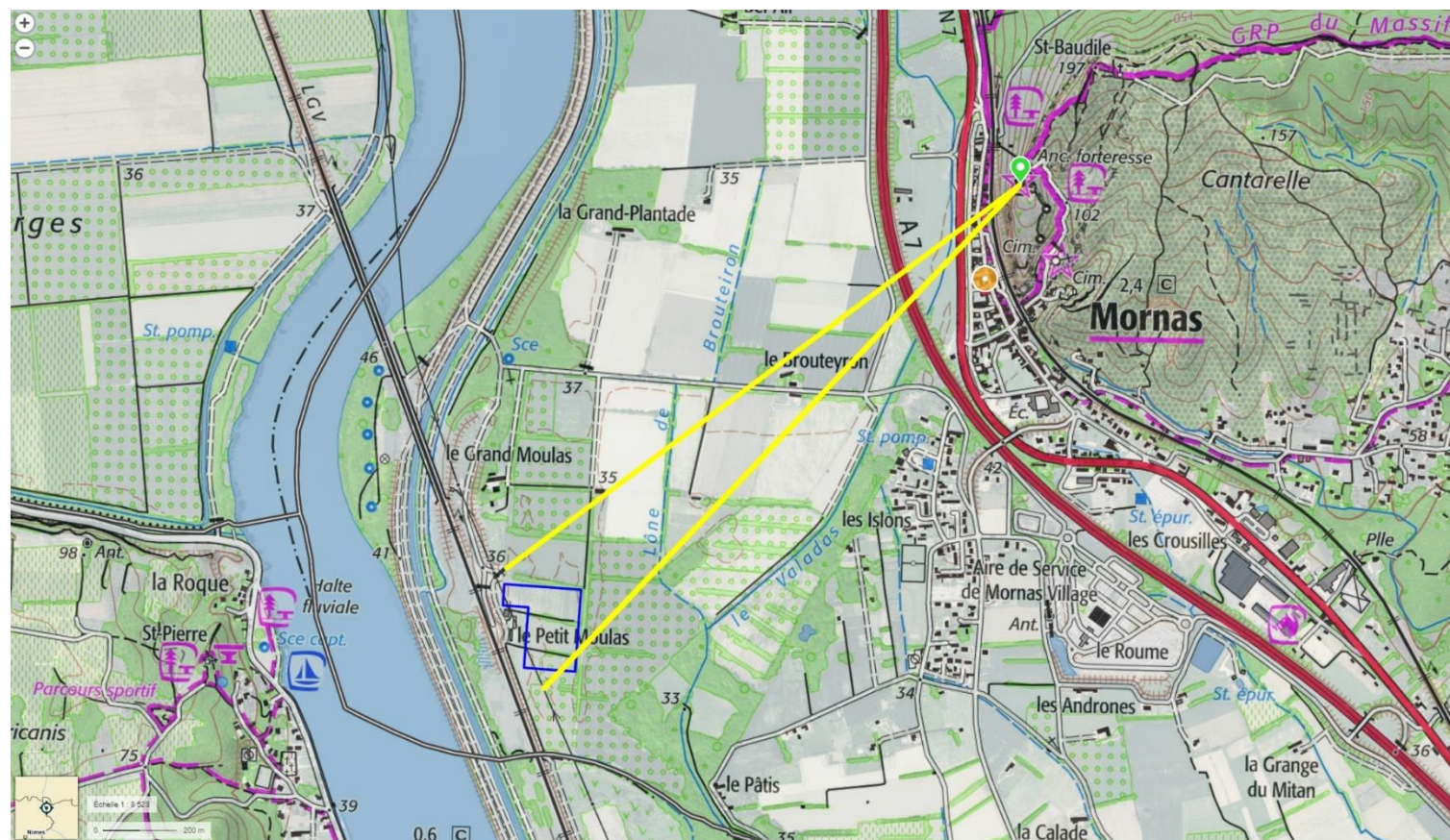


Figure 8 : Prise de vue éloignée n°4

Analyse paysagère :

1° - Contexte paysager :

Le projet se trouve au sein du « Couloir Rhodanien », marqué par l'emprise du fleuve Rhône, canalisé et bordé de collines calcaires qui forment plusieurs seuils. Ces seuils, dont Mornas, sont des lieux d'implantation de places fortes (Forteresse de Mornas). Dans cet espace intensivement mis en valeur, seules quelques îles ont encore un caractère naturel. Ce couloir a attiré les grandes infrastructures (autoroutière, électrique, ferroviaire) et les centres urbains.

Le site du projet s'implante sur la plaine alluviale du Rhône, en partie basse de Mornas, à environ 200m à l'Ouest de celui-ci, en rive gauche, au lieu-dit « Grand Moulas ». Les parcelles se localisent au sein d'une vaste plaine agricole, composée principalement de grandes cultures céréalières ou encore légumineuses. Cette plaine est fermée à l'Ouest par le Rhône et à l'Est par le massif d'Uchaux. Elle est entrecoupée de cours d'eau, de canaux d'irrigation ou encore du lône de Brouteiron. On note la présence d'une ferme sur le site (propriété de l'EARL BOUQUEYRAN), composée d'une habitation et d'un espace de remisage agricole. On retrouve aussi quelques habitations (fermes) isolées dans cette vaste plaine. L'environnement est marqué par la présence de nombreux boisements (bosquets) ainsi que de très nombreuses hautes haies (peupliers, cyprès...), implantées pour protéger les habitations et les cultures du vent (mistral).

La zone projet se trouve en dehors de tout site patrimoniaux (inscrit, classé, ZPPAUP...) et en dehors de tout périmètre de protection d'un monument historique.

2° - Perception visuelle :

Depuis la plaine, de nombreux alignements d'arbres (grandes haies de peupliers) et des bosquets limitent largement les perceptions sur la serre en projet. Ainsi les principales vues directes / immédiates se font uniquement depuis le Sud, une fois sur le chemin des Hauts Brotteaux. A noter, que le chemin est une voie, ayant pour objectif de desservir la digue du Rhône et les parcelles agricoles voisines (aucune habitation desservie).

Depuis les points de vue éloignés (rive gauche), les perceptions directes se limitent à des perceptions en surplomb (à 1.5km). Les hauteurs de Mornas avec le site inscrit « ensemble formé par le village de Mornas et ses abords », la forteresse (restes château - immeuble inscrit), offrent quelques vues tronquées sur le projet de serre. En effet, l'organisation des boisements, de hautes haies de peupliers, ne permettent pas des vues directes / ouvertes. D'autres vues sont possibles depuis le GRP du Massif d'Uchaux, qui serpente sur les crêtes de la Cantarelle. En revanche, le site n'est pas visible depuis l'église paroissiale de Notre-Dame-du-Val-Romigier (immeuble classé), lovée dans un vallon en contrebas de la forteresse.

A noter que depuis la rive droite Gardoise, les vues se limitent à des points hauts éloignés, la serre s'implantant en contrebas de la digue du Rhône.