

**ANNEXE 3 – CERFA n° 14734\*03 - Demande d'examen au cas par cas préalable à la réalisation éventuelle d'une évaluation environnementale – Photographies de la zone d'implantation**

Lieu d'implantation de la serre photovoltaïque : Lieu-dit « Les Tatos » - 05300 Larnage-Montéglin

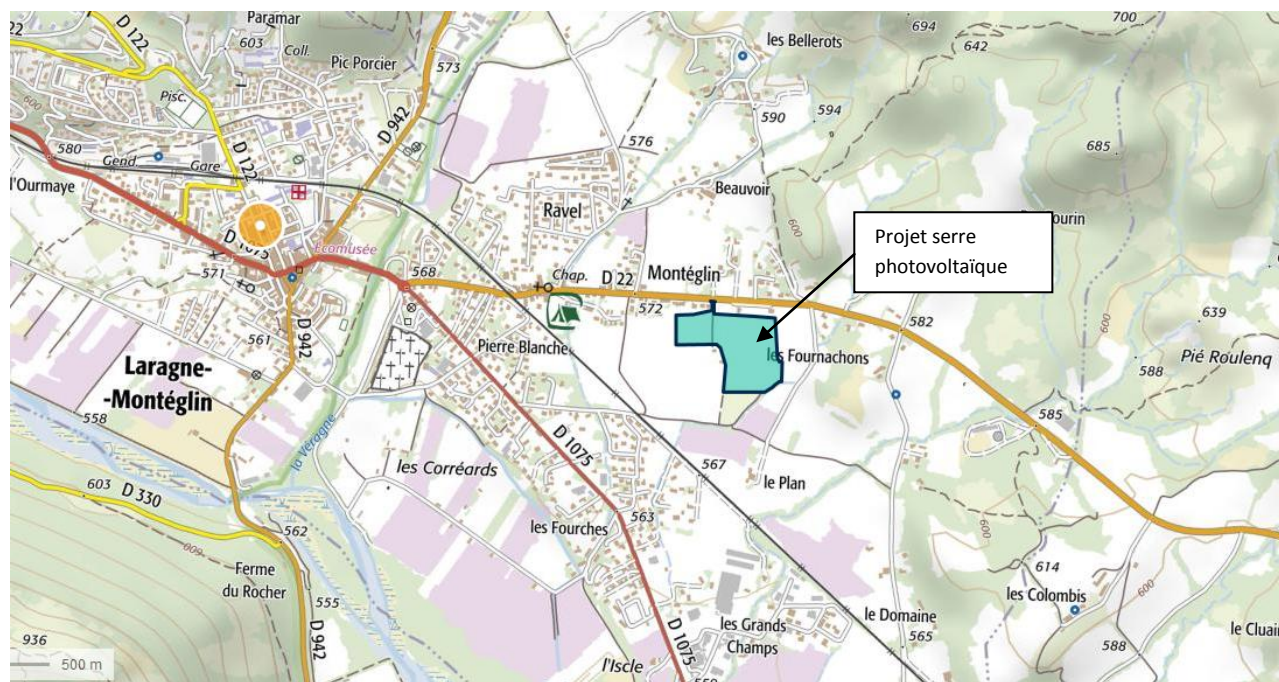


Figure 1 : Localisation du site



Figure 2 : Localisation des prises de vue Photos

**Photo n° 1** (prise de vue 12/10/2017):

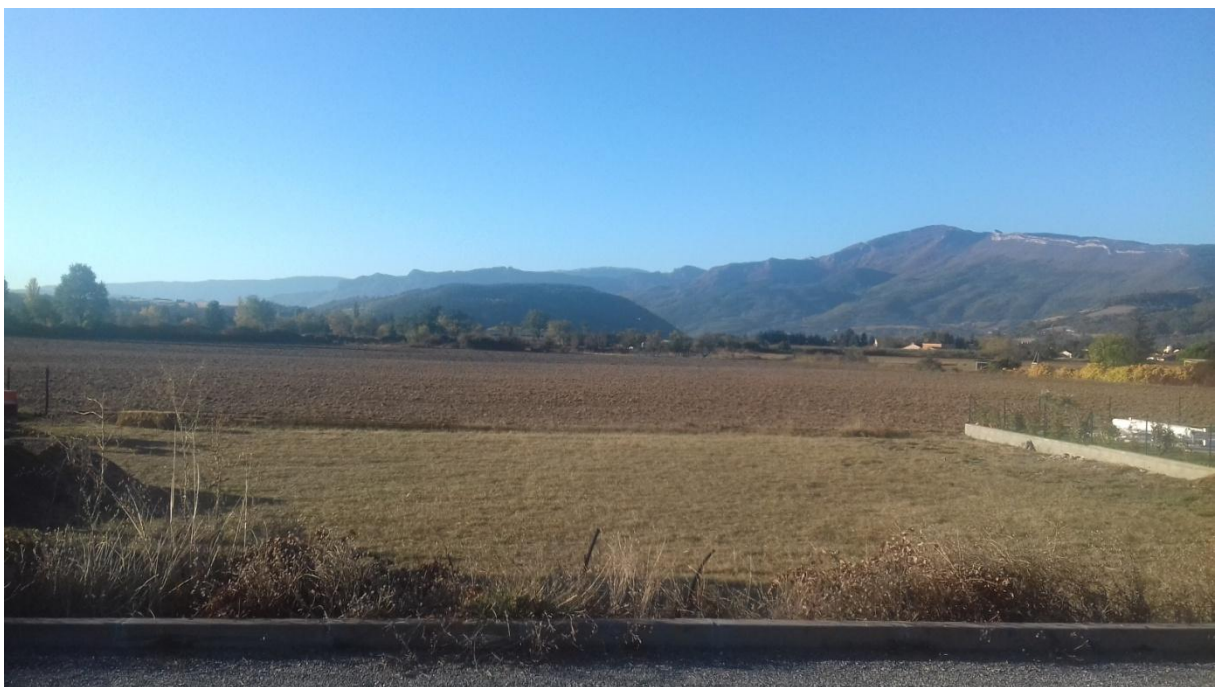


Figure 3 : vue sud depuis la D22.

**Photo n° 2** (prise de vue 12/10/2017):



Figure 4 : vue nord. Au fond les 3 maisons construites il y a peu (on ne les retrouve pas sur les photos google). Derrière ces habitations, la D22.

**Photo n° 3** (prise de vue 12/10/2017):



Figure 5 : vue nord est. On devine au fond la D22. A droite on note les parcelles cultivées 78, 128, 126.

**Photo n° 4** (prise de vue 12/10/2017):



Figure 6 : vue nord ouest. On devine le cabanon en parcelle 123 qui n'est pas utilisé toute l'année mais simplement en été par un ami de M Fournier.

**Photo n° 5** (prise de vue 12/10/2017):



Figure 7 : vue ouest depuis l'impasse située à l'est et menant au lieu-dit "le plan" (voie communale n°4)

**Photo n° 6** (prise de vue 12/10/2017):



Figure 8 : vue ouest prise un peu en hauteur en bordure de bois depuis parcelle 341. On a une belle vue d'ensemble de la parcelle du projet. Au fond, Laragne.

**Photo n° 7** (prise de vue 12/10/2017):



Figure 9 : vue sud ouest prise depuis la jonction entre la D22 et l'impasse menant au lieu-dit "la plan" (voie communale n°4).

**Photo n° 8** (prise de vue 03/07/2017):



Figure 10 : vue sud depuis l'entrée du site. Derrière les haies, le cabanon d'été d'un ami de M Fournier. On note le chemin qui mène au cabanon. Ce chemin sépare en deux la parcelle I 1112 appartenant à M Fournier.