






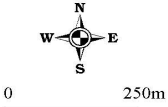


Les données présentées ci-après sont issues du rapport :

EOL, 2011. Suivi de l'évolution des plages pour le Sivom du littoral des Maures. Rapport de campagne 2011. Contrat Sivom du littoral des Maures-EOL. *EOL publ.* 72p.



 <p>Philippe SERANTONI Tel : 03 61 13 44 27 Courriel : serantoni.philippe@neuf.fr</p>	<p>LEGENDE :</p> <ul style="list-style-type: none"> Isobathes Printemps 2011 à 0,5m Limite de l'herbier de posidonies Trait de côte 2011 Axe des profils Topo-Bathymétriques Zone de départ sédimentaire Zone de dépôt sédimentaire <p>Plage de Cavalaire-La Croix-Valmer : Isobathes Printemps 2011</p>	 <p>0 250m Echelle = 1 / 12 000 Projection Lambert III Sud Ellipsoïde : Clarke, 1880</p>
--	---	---

Référence : C7P1 CENTRE DE PLAGE

Lieu : *PLAGE DE CAVALAIRE*

GRANULOMETRIE DES SABLES					
Mailles	Refus		Mailles	Pourcentages	
	Cumulés	Séparés		Cumulés	Séparés
1,600	3,38	3,38	1,600	3,28	3,28
1,000	5,18	1,80	1,000	5,02	1,74
0,630	7,88	2,70	0,630	7,64	2,62
0,400	12,18	4,30	0,400	11,81	4,17
0,250	22,78	10,60	0,250	22,08	10,27
0,160	71,58	48,80	0,160	69,38	47,29
0,100	101,18	29,60	0,100	98,06	28,69
0,063	103,18	2,00	0,063	100,00	1,94
0,050	103,18	0,00	0,050	100,00	0,00

Refus	103,18
-------	--------

ANALYSE PHYSIQUE DES SABLES	
Couleur Munsell (humide)	
Texture des terres fines (<2mm)	
Sables (en %)	100,00
Limons + Argiles (en %)	0,00
Argiles (en %)	0,00
Texture	
Texture des sables	
Sables grossiers (2-0,5mm) en %	7,64
Sables moyens (0,5-0,2mm) en %	14,44
Sables fins (0,2-0,05mm) en %	77,92

Poids de départ (en gr)	103,18
-------------------------	--------

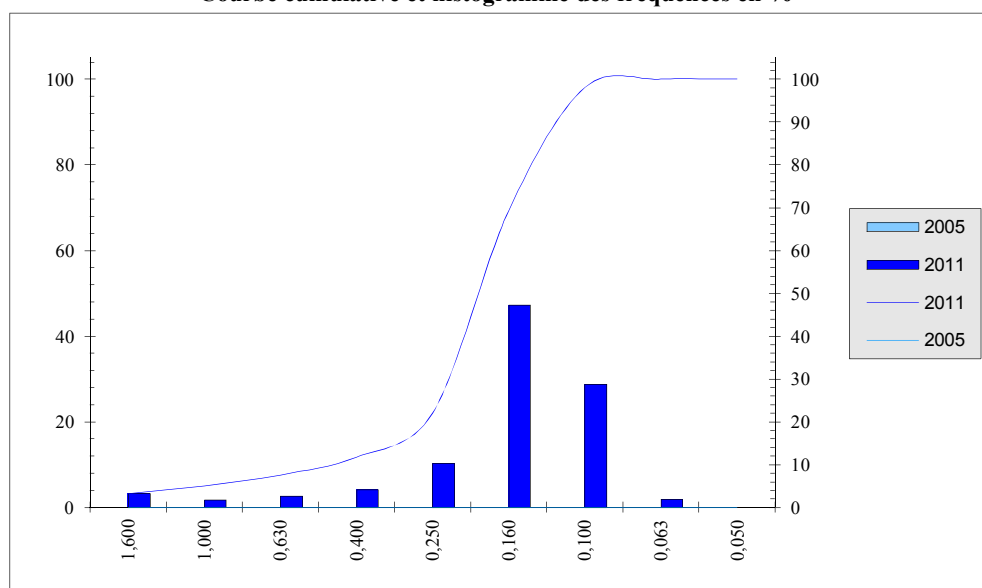
	Texture du sédiment total	
	en gr	en %
Ballast (>2mm)	2,88	2,80
Sables (2-0,05mm)	100,30	97,20
Limons + Argiles	0,00	0,00

Quantiles (%)	mm	ϕ
Q1	1,878	-0,91
Q5	1,008	-0,01
Q16	0,339	1,56
Q25	0,244	2,03
Q50	0,197	2,34
Q75	0,148	2,75
Q84	0,129	2,95
Q95	0,106	3,23

Paramètres et Indices	
Grain moyen (μZ)	2,29
Sorting Index (So)	0,84
Skewness (Ski)	-0,29
Kurtosis (K)	1,84

Mode (en mm)		0,160
Année	2005	2011

Courbe cumulative et histogramme des fréquences en %



Référence : C7P1 - HAUT DE PLAGE

Lieu : PLAGE DE CAVALAIRE

GRANULOMETRIE DES SABLES					
Mailles	Refus		Mailles	Pourcentages	
	Cumulés	Séparés		Cumulés	Séparés
1,600	6,60	6,60	1,600	6,18	6,18
1,000	7,50	0,90	1,000	7,02	0,84
0,630	8,60	1,10	0,630	8,05	1,03
0,400	12,50	3,90	0,400	11,69	3,65
0,250	28,40	15,90	0,250	26,57	14,87
0,160	84,30	55,90	0,160	78,86	52,29
0,100	105,70	21,40	0,100	98,88	20,02
0,063	106,80	1,10	0,063	99,91	1,03
0,050	106,90	0,10	0,050	100,00	0,09

Refus	106,90
-------	--------

ANALYSE PHYSIQUE DES SABLES	
Couleur Munsell (humide)	
Texture des terres fines (<2mm)	
Sables (en %)	100,00
Limons + Argiles (en %)	0,00
Argiles (en %)	0,00
Texture	
Texture des sables	
Sables grossiers (2-0,5mm) en %	8,05
Sables moyens (0,5-0,2mm) en %	18,52
Sables fins (0,2-0,05mm) en %	73,43

Poids de départ (en gr)	106,90
-------------------------	--------

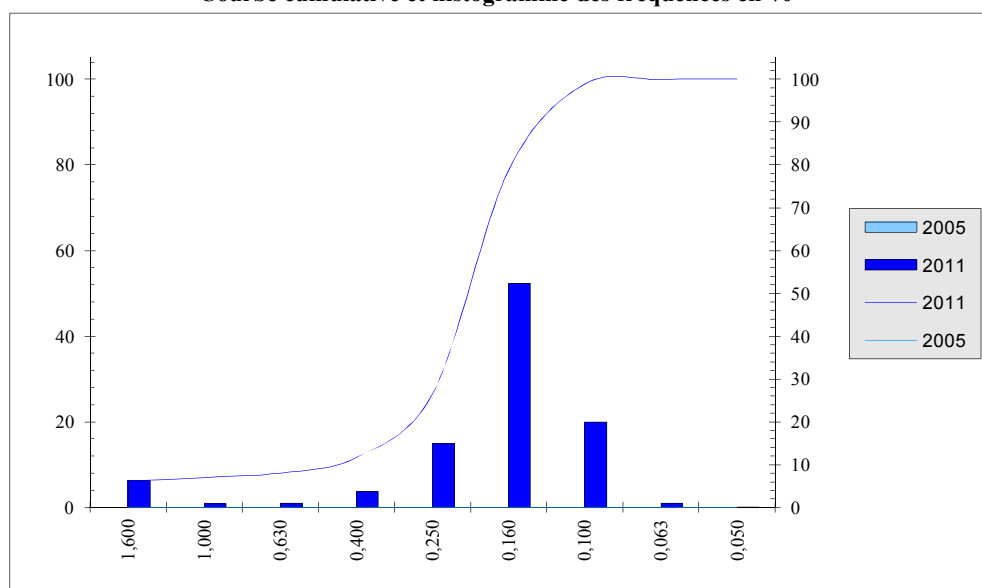
	Texture du sédiment total	
	en gr	en %
Ballast (>2mm)	6,30	5,89
Sables (2-0,05mm)	100,60	94,11
Limons + Argiles	0,00	0,00

Quantiles (%)	mm	ϕ
Q1	1,935	-0,95
Q5	1,676	-0,75
Q16	0,357	1,49
Q25	0,266	1,91
Q50	0,210	2,25
Q75	0,167	2,59
Q84	0,145	2,79
Q95	0,112	3,16

Paramètres et Indices	
Grain moyen (μZ)	2,18
Sorting Index (So)	0,92
Skewness (Ski)	-0,36
Kurtosis (K)	2,38

Mode (en mm)		0,160
Année	2005	2011

Courbe cumulative et histogramme des fréquences en %



Référence : C7P1 INFRA -2m

Lieu : **PLAGE DE CAVALAIRE**

GRANULOMETRIE DES SABLES					
Mailles	Refus		Mailles	Pourcentages	
	En mm	Cumulés		En mm	Cumulés
1,600	3,09	3,09	1,600	3,01	3,01
1,000	3,99	0,90	1,000	3,89	0,88
0,630	4,79	0,80	0,630	4,67	0,78
0,400	5,79	1,00	0,400	5,65	0,98
0,250	10,29	4,50	0,250	10,04	4,39
0,160	61,29	51,00	0,160	59,80	49,76
0,100	99,49	38,20	0,100	97,07	37,27
0,063	102,39	2,90	0,063	99,90	2,83
0,050	102,49	0,10	0,050	100,00	0,10

Refus	102,49
-------	--------

ANALYSE PHYSIQUE DES SABLES	
Couleur Munsell (humide)	
Texture des terres fines (<2mm)	
Sables (en %)	100,00
Limons + Argiles (en %)	0,00
Argiles (en %)	0,00
Texture	
Texture des sables	
Sables grossiers (2-0,5mm) en %	4,67
Sables moyens (0,5-0,2mm) en %	5,37
Sables fins (0,2-0,05mm) en %	89,96

Poids de départ (en gr)	102,49
-------------------------	--------

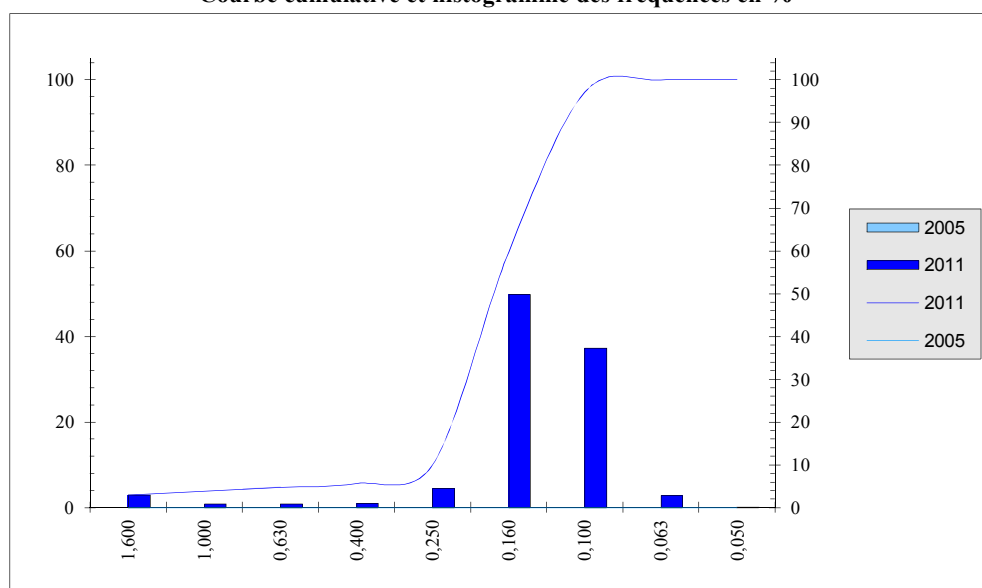
	Texture du sédiment total	
	en gr	en %
Ballast (>2mm)	2,39	2,33
Sables (2-0,05mm)	100,10	97,67
Limons + Argiles	0,00	0,00

Quantiles (%)	mm	ϕ
Q1	1,867	-0,90
Q5	0,553	0,85
Q16	0,239	2,06
Q25	0,223	2,17
Q50	0,178	2,49
Q75	0,136	2,88
Q84	0,121	3,05
Q95	0,103	3,27

Paramètres et Indices	
Grain moyen (μZ)	2,53
Sorting Index (So)	0,61
Skewness (Ski)	-0,11
Kurtosis (K)	1,38

Mode (en mm)		0,160
Année	2005	2011

Courbe cumulative et histogramme des fréquences en %



Référence : C7P1 INFRA -4m

Lieu : *PLAGE DE CAVALAIRE*

GRANULOMETRIE DES SABLES					
Mailles	Refus		Mailles	Pourcentages	
	Cumulés	Séparés		Cumulés	Séparés
1,600	0,00	0,00	1,600	0,00	0,00
1,000	0,00	0,00	1,000	0,00	0,00
0,630	0,00	0,00	0,630	0,00	0,00
0,400	0,00	0,00	0,400	0,00	0,00
0,250	3,40	3,40	0,250	3,40	3,40
0,160	52,50	49,10	0,160	52,45	49,05
0,100	96,50	44,00	0,100	96,40	43,96
0,063	100,10	3,60	0,063	100,00	3,60
0,050	100,10	0,00	0,050	100,00	0,00

Refus	100,10
-------	--------

ANALYSE PHYSIQUE DES SABLES	
Couleur Munsell (humide)	
Texture des terres fines (<2mm)	
Sables (en %)	100,00
Limons + Argiles (en %)	0,00
Argiles (en %)	0,00
Texture	
Texture des sables	
Sables grossiers (2-0,5mm) en %	0,00
Sables moyens (0,5-0,2mm) en %	3,40
Sables fins (0,2-0,05mm) en %	96,60

Poids de départ (en gr)	100,10
-------------------------	--------

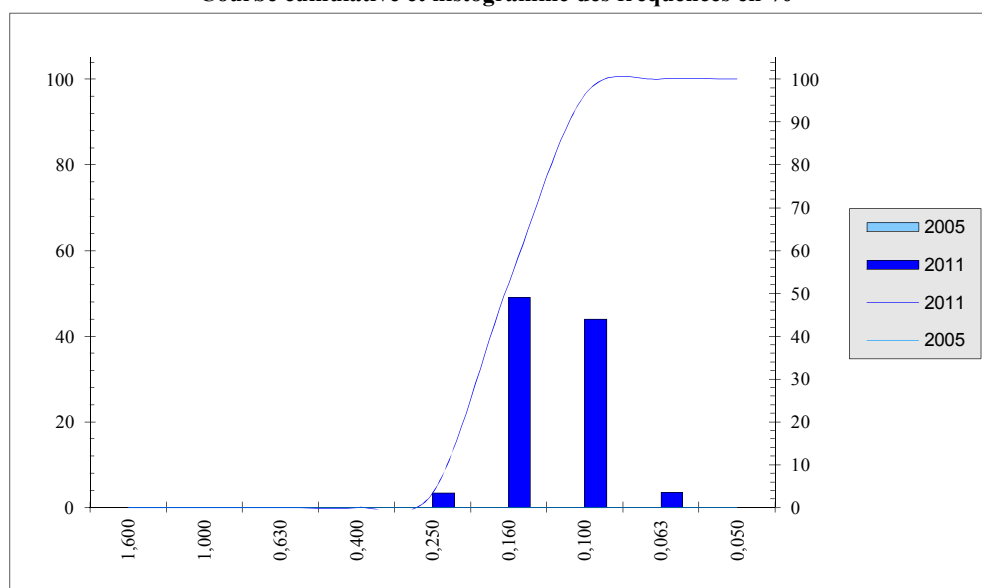
	Texture du sédiment total	
	en gr	en %
Ballast (>2mm)	0,00	0,00
Sables (2-0,05mm)	100,10	100,00
Limons + Argiles	0,00	0,00

Quantiles (%)	mm	ϕ
Q1	0,356	1,49
Q5	0,247	2,02
Q16	0,227	2,14
Q25	0,210	2,25
Q50	0,164	2,60
Q75	0,129	2,95
Q84	0,117	3,10
Q95	0,102	3,29

Paramètres et Indices	
Grain moyen (μZ)	2,61
Sorting Index (So)	0,43
Skewness (Ski)	0,06
Kurtosis (K)	0,74

Mode (en mm)		0,160
Année	2005	2011

Courbe cumulative et histogramme des fréquences en %



Référence : C7P1 INFRA -6m

Lieu : *PLAGE DE CAVALAIRE*

GRANULOMETRIE DES SABLES							
Mailles		Refus		Mailles		Pourcentages	
En mm	Cumulés	Séparés	En mm	Cumulés	Séparés		
1,600	0,00	0,00	1,600	0,00	0,00		
1,000	0,00	0,00	1,000	0,00	0,00		
0,630	0,00	0,00	0,630	0,00	0,00		
0,400	0,80	0,80	0,400	0,80	0,80		
0,250	38,80	38,00	0,250	38,76	37,96		
0,160	93,10	54,30	0,160	93,01	54,25		
0,100	99,50	6,40	0,100	99,40	6,39		
0,063	99,90	0,40	0,063	99,80	0,40		
0,050	100,10	0,20	0,050	100,00	0,20		

Refus	100,10
-------	--------

ANALYSE PHYSIQUE DES SABLES	
Couleur Munsell (humide)	
Texture des terres fines (<2mm)	
Sables (en %)	100,00
Limons + Argiles (en %)	0,00
Argiles (en %)	0,00
Texture	
Texture des sables	
Sables grossiers (2-0,5mm) en %	0,00
Sables moyens (0,5-0,2mm) en %	38,76
Sables fins (0,2-0,05mm) en %	61,24

Poids de départ (en gr)	100,10
-------------------------	--------

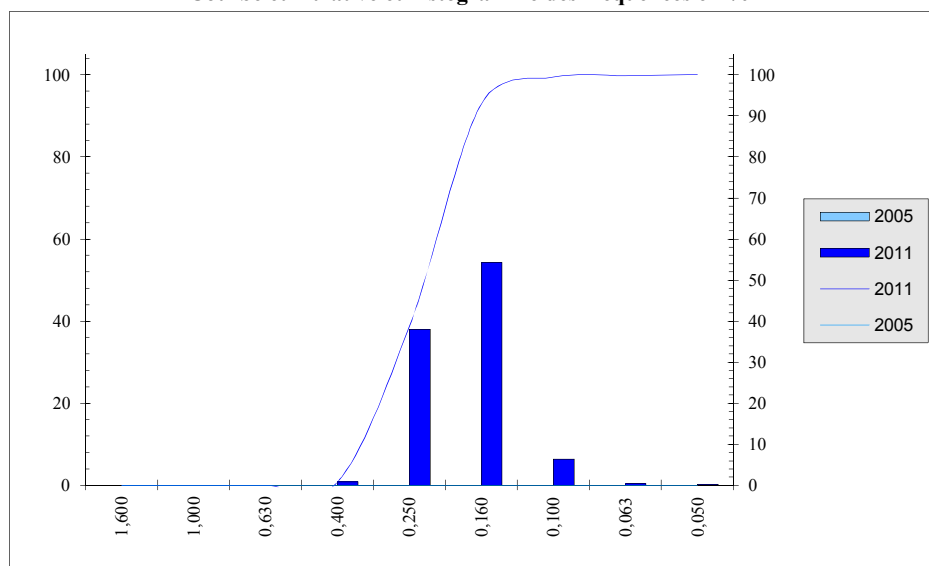
	Texture du sédiment total	
	en gr	en %
Ballast (>2mm)	0,00	0,00
Sables (2-0,05mm)	100,10	100,00
Limons + Argiles	0,00	0,00

Quantiles (%)	mm	ϕ
Q1	0,399	1,32
Q5	0,383	1,38
Q16	0,340	1,56
Q25	0,304	1,72
Q50	0,231	2,11
Q75	0,190	2,40
Q84	0,175	2,52
Q95	0,141	2,82

Paramètres et Indices	
Grain moyen (μZ)	2,06
Sorting Index (So)	0,46
Skewness (Ski)	-0,09
Kurtosis (K)	0,87

Mode (en mm)		0,160
Année	2005	2011

Courbe cumulative et histogramme des fréquences en %



Référence : C7P1 ZONE DE SWASH

Lieu : PLAGE DE CAVALAIRE

GRANULOMETRIE DES SABLES					
Mailles	Refus		Mailles	Pourcentages	
	En mm	Cumulés		En mm	Cumulés
1,600	3,19	3,19	1,600	3,11	3,11
1,000	4,09	0,90	1,000	3,99	0,88
0,630	5,79	1,70	0,630	5,64	1,66
0,400	7,99	2,20	0,400	7,78	2,14
0,250	14,39	6,40	0,250	14,02	6,23
0,160	67,39	53,00	0,160	65,63	51,61
0,100	101,29	33,90	0,100	98,64	33,01
0,063	102,59	1,30	0,063	99,90	1,27
0,050	102,69	0,10	0,050	100,00	0,10

Refus	102,69
-------	--------

ANALYSE PHYSIQUE DES SABLES	
Couleur Munsell (humide)	
Texture des terres fines (<2mm)	
Sables (en %)	100,00
Limons + Argiles (en %)	0,00
Argiles (en %)	0,00
Texture	
Texture des sables	
Sables grossiers (2-0,5mm) en %	5,64
Sables moyens (0,5-0,2mm) en %	8,37
Sables fins (0,2-0,05mm) en %	85,98

Poids de départ (en gr)	102,69
-------------------------	--------

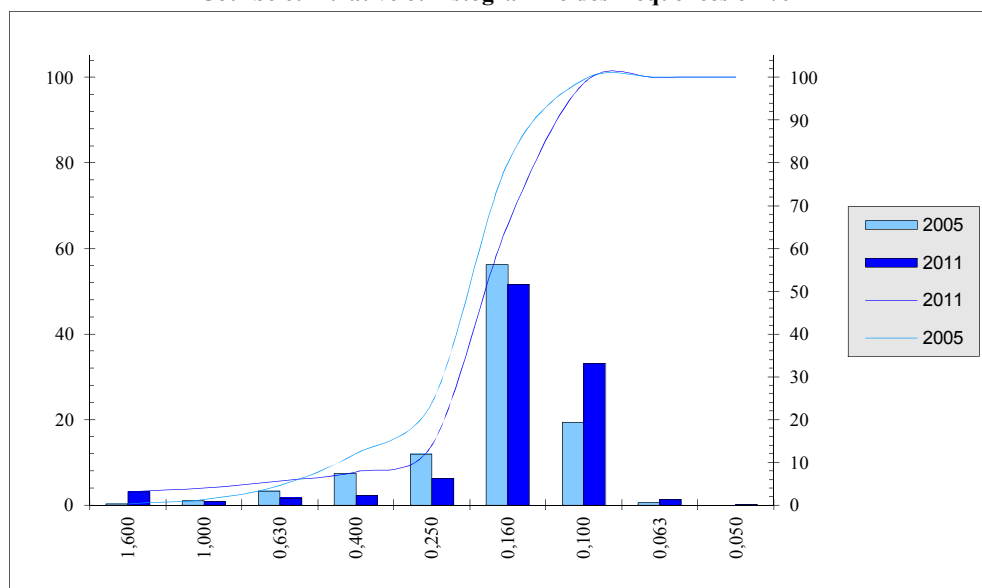
	Texture du sédiment total	
	en gr	en %
Ballast (>2mm)	2,89	2,82
Sables (2-0,05mm)	99,80	97,18
Limons + Argiles	0,00	0,00

Quantiles (%)	mm	ϕ
Q1	1,871	-0,90
Q5	0,774	0,37
Q16	0,247	2,02
Q25	0,231	2,11
Q50	0,187	2,42
Q75	0,143	2,81
Q84	0,127	2,98
Q95	0,107	3,23

Paramètres et Indices	
Grain moyen (μZ)	2,47
Sorting Index (So)	0,67
Skewness (Ski)	-0,13
Kurtosis (K)	1,70

Mode (en mm)	0,160	0,160
Année	2005	2011

Courbe cumulative et histogramme des fréquences en %



Référence : C7P5 CENTRE DE PLAGE

Lieu : PLAGE DE CAVALAIRE

GRANULOMETRIE DES SABLES					
Mailles	Refus		Mailles	Pourcentages	
	En mm	Cumulés		En mm	Cumulés
1,600	0,42	0,42	1,600	0,41	0,41
1,000	1,42	1,00	1,000	1,41	0,99
0,630	8,62	7,20	0,630	8,56	7,16
0,400	51,12	42,50	0,400	50,80	42,24
0,250	96,42	45,30	0,250	95,83	45,02
0,160	100,42	4,00	0,160	99,80	3,98
0,100	100,62	0,20	0,100	100,00	0,20
0,063	100,62	0,00	0,063	100,00	0,00
0,050	100,62	0,00	0,050	100,00	0,00

Refus	100,62
-------	--------

ANALYSE PHYSIQUE DES SABLES	
Couleur Munsell (humide)	
Texture des terres fines (<2mm)	
Sables (en %)	100,00
Limons + Argiles (en %)	0,00
Argiles (en %)	0,00
Texture	
Texture des sables	
Sables grossiers (2-0,5mm) en %	8,56
Sables moyens (0,5-0,2mm) en %	87,26
Sables fins (0,2-0,05mm) en %	4,17

Poids de départ (en gr)	100,62
-------------------------	--------

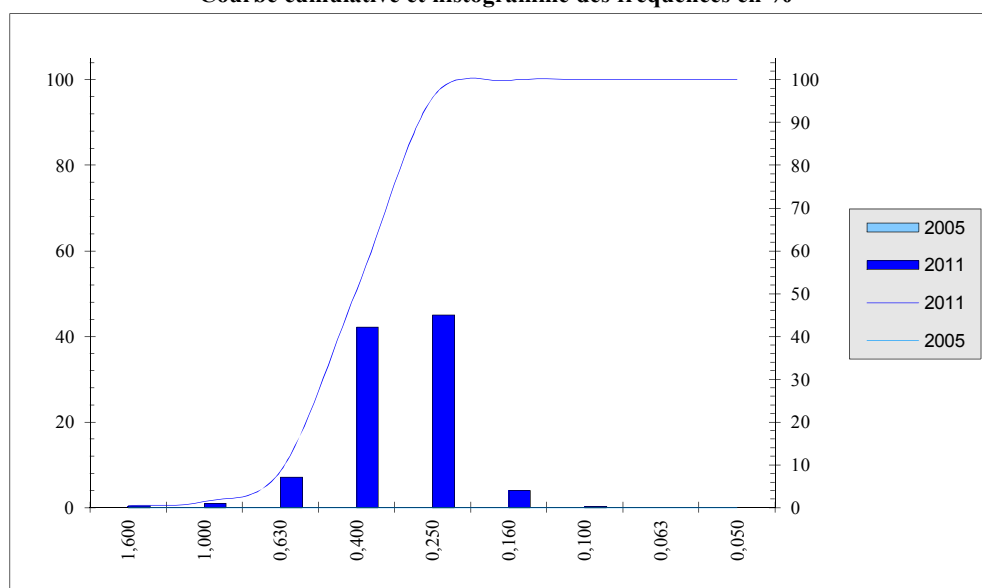
	Texture du sédiment total	
	en gr	en %
Ballast (>2mm)	0,32	0,31
Sables (2-0,05mm)	100,30	99,69
Limons + Argiles	0,00	0,00

Quantiles (%)	mm	ϕ
Q1	1,246	-0,32
Q5	0,814	0,30
Q16	0,590	0,76
Q25	0,541	0,89
Q50	0,404	1,31
Q75	0,319	1,65
Q84	0,289	1,79
Q95	0,253	1,98

Paramètres et Indices	
Grain moyen (μZ)	1,29
Sorting Index (So)	0,51
Skewness (Ski)	-0,13
Kurtosis (K)	0,91

Mode (en mm)		0,250
Année	2005	2011

Courbe cumulative et histogramme des fréquences en %



Référence : C7P5 HAUT DE PLAGE

Lieu : *PLAGE DE CAVALAIRE*

GRANULOMETRIE DES SABLES							
Mailles		Refus		Mailles		Pourcentages	
En mm	Cumulés	Séparés	En mm	Cumulés	Séparés		
1,600	0,20	0,20	1,600	0,20	0,20		
1,000	0,90	0,70	1,000	0,90	0,70		
0,630	7,10	6,20	0,630	7,07	6,18		
0,400	36,60	29,50	0,400	36,46	29,38		
0,250	91,10	54,50	0,250	90,74	54,28		
0,160	100,20	9,10	0,160	99,80	9,06		
0,100	100,40	0,20	0,100	100,00	0,20		
0,063	100,40	0,00	0,063	100,00	0,00		
0,050	100,40	0,00	0,050	100,00	0,00		

Refus	100,40
-------	--------

ANALYSE PHYSIQUE DES SABLES	
Couleur Munsell (humide)	
Texture des terres fines (<2mm)	
Sables (en %)	100,00
Limons + Argiles (en %)	0,00
Argiles (en %)	0,00
Texture	
Texture des sables	
Sables grossiers (2-0,5mm) en %	7,07
Sables moyens (0,5-0,2mm) en %	83,66
Sables fins (0,2-0,05mm) en %	9,26

Poids de départ (en gr)	100,40
-------------------------	--------

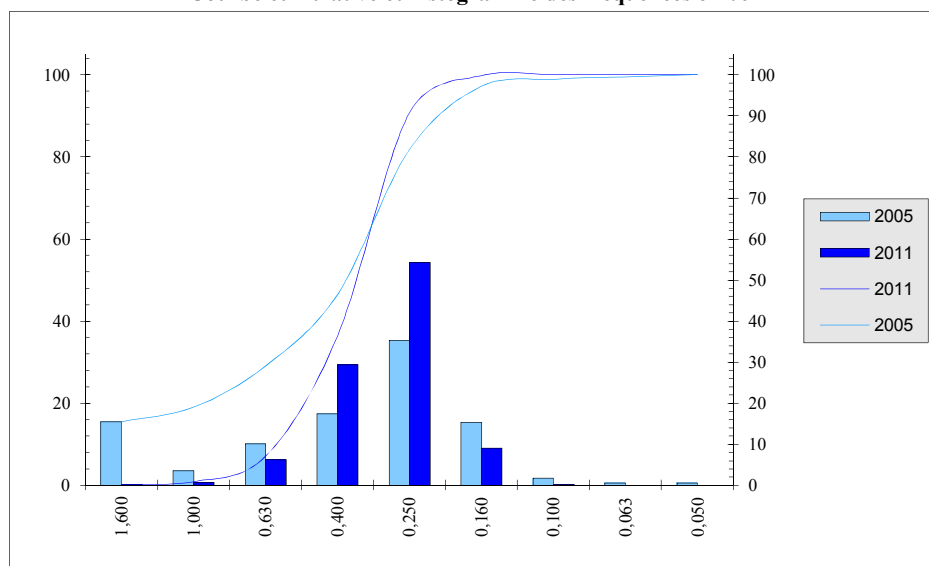
	Texture du sédiment total	
	en gr	en %
Ballast (>2mm)	0,20	0,20
Sables (2-0,05mm)	100,20	99,80
Limons + Argiles	0,00	0,00

Quantiles (%)	mm	ϕ
Q1	0,994	0,01
Q5	0,754	0,41
Q16	0,560	0,84
Q25	0,490	1,03
Q50	0,363	1,46
Q75	0,293	1,77
Q84	0,269	1,90
Q95	0,208	2,27

Paramètres et Indices	
Grain moyen (μZ)	1,40
Sorting Index (So)	0,55
Skewness (Ski)	-0,16
Kurtosis (K)	1,03

Mode (en mm)	0,250	0,250
Année	2005	2011

Courbe cumulative et histogramme des fréquences en %



Référence : C7P5 INFRA -1,5m

Lieu : *PLAGE DE CAVALAIRE*

GRANULOMETRIE DES SABLES					
Mailles	Refus		Mailles	Pourcentages	
	En mm	Cumulés		En mm	Cumulés
1,600	0,10	0,10	1,600	0,10	0,10
1,000	0,10	0,00	1,000	0,10	0,00
0,630	0,80	0,70	0,630	0,80	0,70
0,400	6,60	5,80	0,400	6,62	5,82
0,250	41,30	34,70	0,250	41,42	34,80
0,160	93,40	52,10	0,160	93,68	52,26
0,100	99,40	6,00	0,100	99,70	6,02
0,063	99,70	0,30	0,063	100,00	0,30
0,050	99,70	0,00	0,050	100,00	0,00

Refus	99,70
-------	-------

ANALYSE PHYSIQUE DES SABLES	
Couleur Munsell (humide)	
Texture des terres fines (<2mm)	
Sables (en %)	100,00
Limons + Argiles (en %)	0,00
Argiles (en %)	0,00
Texture	
Texture des sables	
Sables grossiers (2-0,5mm) en %	0,80
Sables moyens (0,5-0,2mm) en %	40,62
Sables fins (0,2-0,05mm) en %	58,58

Poids de départ (en gr)	99,70
-------------------------	-------

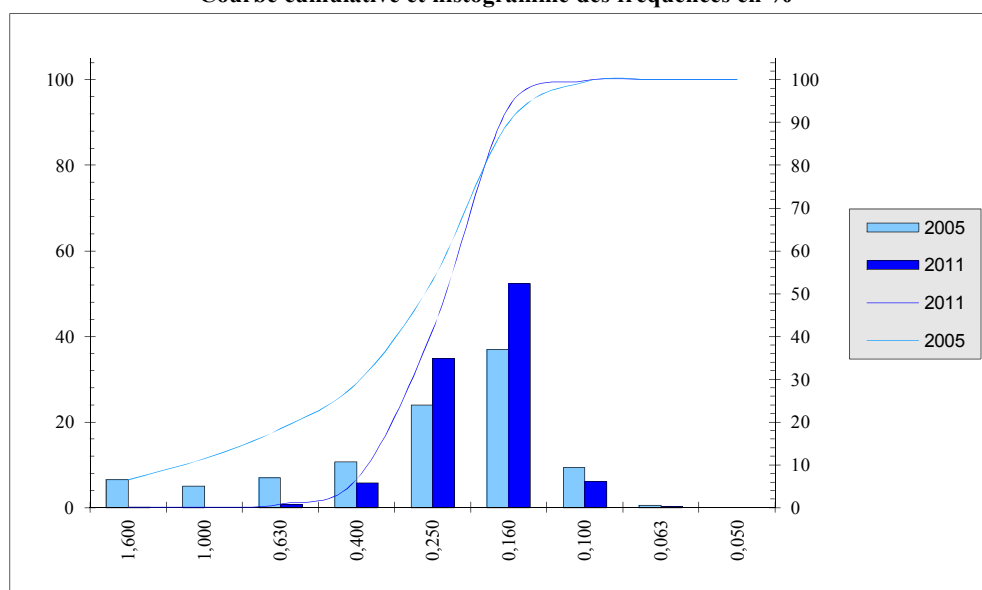
	Texture du sédiment total	
	en gr	en %
Ballast (>2mm)	0,00	0,00
Sables (2-0,05mm)	99,70	100,00
Limons + Argiles	0,00	0,00

Quantiles (%)	mm	ϕ
Q1	0,622	0,68
Q5	0,464	1,11
Q16	0,360	1,48
Q25	0,321	1,64
Q50	0,235	2,09
Q75	0,192	2,38
Q84	0,177	2,50
Q95	0,147	2,77

Paramètres et Indices	
Grain moyen (μZ)	2,02
Sorting Index (So)	0,51
Skewness (Ski)	-0,19
Kurtosis (K)	0,92

Mode (en mm)	0,160	0,160
Année	2005	2011

Courbe cumulative et histogramme des fréquences en %



Référence : C7P5 INFRA -3,5m

Lieu : **PLAGE DE CAVALAIRE**

GRANULOMETRIE DES SABLES					
Mailles	Refus		Mailles	Pourcentages	
	En mm	Cumulés		En mm	Cumulés
1,600	0,40	0,40	1,600	0,40	0,40
1,000	1,30	0,90	1,000	1,29	0,89
0,630	3,40	2,10	0,630	3,37	2,08
0,400	12,80	9,40	0,400	12,70	9,33
0,250	49,80	37,00	0,250	49,40	36,71
0,160	93,60	43,80	0,160	92,86	43,45
0,100	100,30	6,70	0,100	99,50	6,65
0,063	100,80	0,50	0,063	100,00	0,50
0,050	100,80	0,00	0,050	100,00	0,00

Refus	100,80
-------	--------

ANALYSE PHYSIQUE DES SABLES	
Couleur Munsell (humide)	
Texture des terres fines (<2mm)	
Sables (en %)	100,00
Limons + Argiles (en %)	0,00
Argiles (en %)	0,00
Texture	
Texture des sables	
Sables grossiers (2-0,5mm) en %	3,37
Sables moyens (0,5-0,2mm) en %	46,03
Sables fins (0,2-0,05mm) en %	50,60

Poids de départ (en gr)	100,80
-------------------------	--------

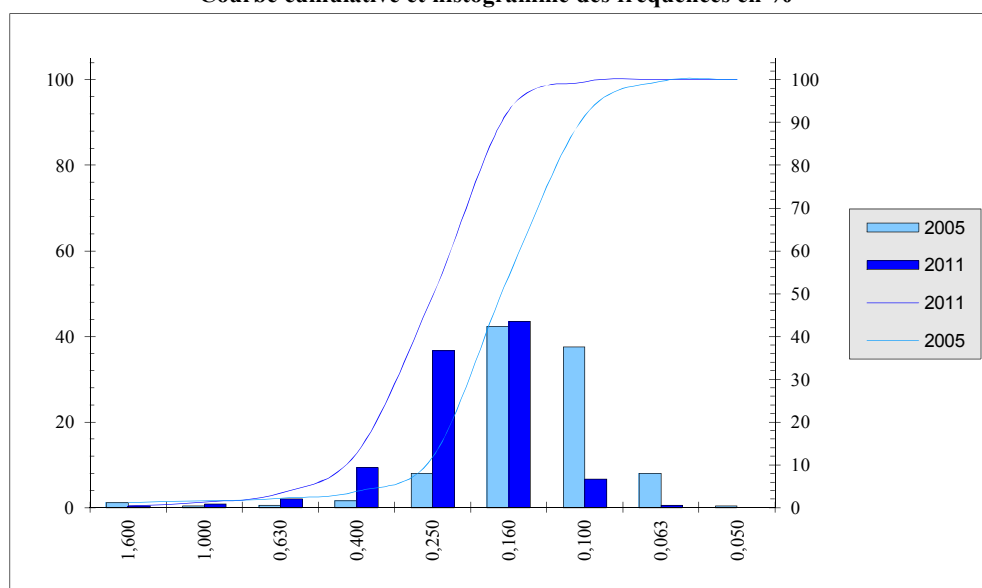
	Texture du sédiment total	
	en gr	en %
Ballast (>2mm)	0,00	0,00
Sables (2-0,05mm)	100,80	100,00
Limons + Argiles	0,00	0,00

Quantiles (%)	mm	ϕ
Q1	1,195	-0,26
Q5	0,590	0,76
Q16	0,387	1,37
Q25	0,350	1,52
Q50	0,249	2,01
Q75	0,197	2,34
Q84	0,178	2,49
Q95	0,141	2,83

Paramètres et Indices	
Grain moyen (μZ)	1,96
Sorting Index (So)	0,59
Skewness (Ski)	-0,17
Kurtosis (K)	1,02

Mode (en mm)	0,160	0,160
Année	2005	2011

Courbe cumulative et histogramme des fréquences en %



Référence : C7P5 INFRA -6m

Lieu : *PLAGE DE CAVALAIRE*

GRANULOMETRIE DES SABLES					
Mailles	Refus		Mailles	Pourcentages	
	En mm	Cumulés		En mm	Cumulés
1,600	0,00	0,00	1,600	0,00	0,00
1,000	0,00	0,00	1,000	0,00	0,00
0,630	1,00	1,00	0,630	1,00	1,00
0,400	0,90	-0,10	0,400	0,90	-0,10
0,250	12,90	12,00	0,250	12,84	11,94
0,160	71,20	58,30	0,160	70,85	58,01
0,100	97,70	26,50	0,100	97,21	26,37
0,063	100,10	2,40	0,063	99,60	2,39
0,050	100,50	0,40	0,050	100,00	0,40

Refus	100,50
-------	--------

ANALYSE PHYSIQUE DES SABLES	
Couleur Munsell (humide)	
Texture des terres fines (<2mm)	
Sables (en %)	100,00
Limons + Argiles (en %)	0,00
Argiles (en %)	0,00
Texture	
Texture des sables	
Sables grossiers (2-0,5mm) en %	1,00
Sables moyens (0,5-0,2mm) en %	11,84
Sables fins (0,2-0,05mm) en %	87,16

Poids de départ (en gr)	100,50
-------------------------	--------

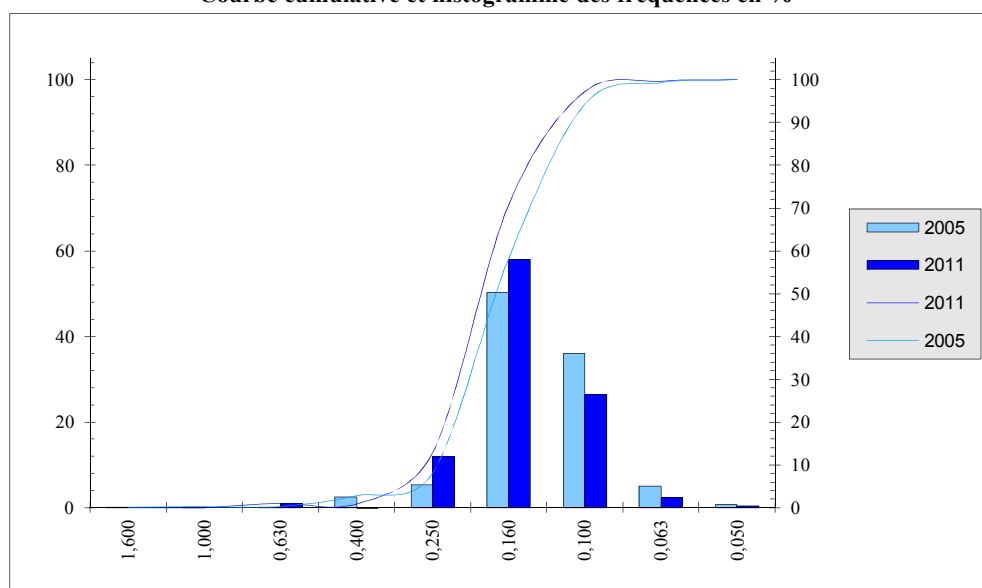
	Texture du sédiment total	
	en gr	en %
Ballast (>2mm)	0,00	0,00
Sables (2-0,05mm)	100,50	100,00
Limons + Argiles	0,00	0,00

Quantiles (%)	mm	ϕ
Q1	0,399	1,33
Q5	0,348	1,52
Q16	0,245	2,03
Q25	0,231	2,11
Q50	0,192	2,38
Q75	0,151	2,73
Q84	0,130	2,94
Q95	0,105	3,25

Paramètres et Indices	
Grain moyen (μZ)	2,45
Sorting Index (So)	0,49
Skewness (Ski)	0,12
Kurtosis (K)	1,15

Mode (en mm)	0,160	0,160
Année	2005	2011

Courbe cumulative et histogramme des fréquences en %



Référence : C7P5 ZONE DE SWASH

Lieu : PLAGE DE CAVALAIRE

GRANULOMETRIE DES SABLES					
Mailles	Refus		Mailles	Pourcentages	
	En mm	Cumulés		En mm	Cumulés
1,600	487,35	487,35	1,600	87,83	87,83
1,000	519,55	32,20	1,000	93,64	5,80
0,630	550,45	30,90	0,630	99,21	5,57
0,400	553,45	3,00	0,400	99,75	0,54
0,250	554,35	0,90	0,250	99,91	0,16
0,160	554,65	0,30	0,160	99,96	0,05
0,100	554,75	0,10	0,100	99,98	0,02
0,063	554,85	0,10	0,063	100,00	0,02
0,050	554,85	0,00	0,050	100,00	0,00

Refus	554,85
-------	--------

ANALYSE PHYSIQUE DES SABLES	
Couleur Munsell (humide)	
Texture des terres fines (<2mm)	
Sables (en %)	100,00
Limons + Argiles (en %)	0,00
Argiles (en %)	0,00
Texture	
Texture des sables	
Sables grossiers (2-0,5mm) en %	99,21
Sables moyens (0,5-0,2mm) en %	0,70
Sables fins (0,2-0,05mm) en %	0,09

Poids de départ (en gr)	554,85
-------------------------	--------

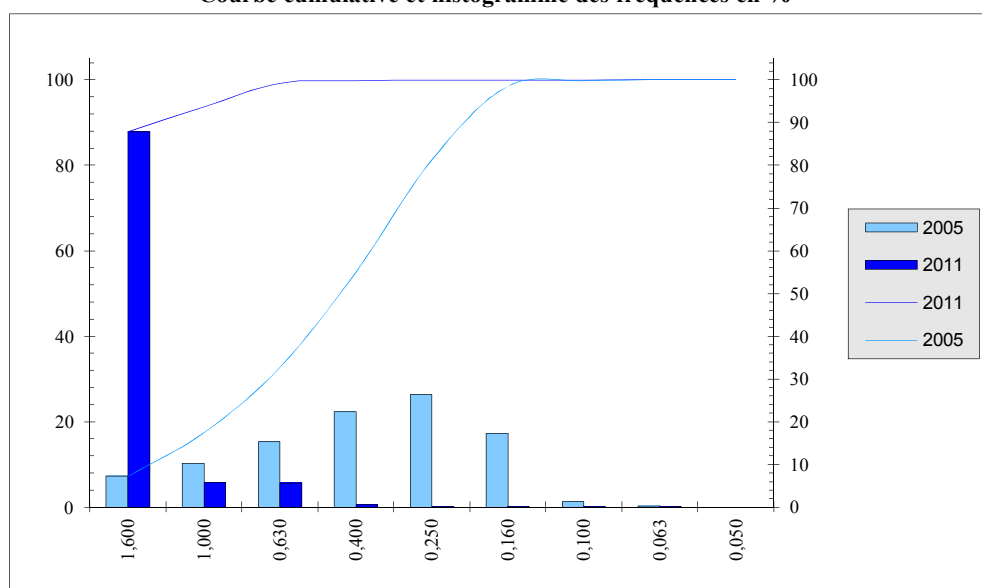
	Texture du sédiment total	
	en gr	en %
Ballast (>2mm)	467,75	84,30
Sables (2-0,05mm)	87,10	15,70
Limons + Argiles	0,00	0,00

Quantiles (%)	mm	ϕ
Q1	1,995	-1,00
Q5	1,977	-0,98
Q16	1,927	-0,95
Q25	1,886	-0,92
Q50	1,772	-0,83
Q75	1,658	-0,73
Q84	1,617	-0,69
Q95	0,910	0,14

Paramètres et Indices	
Grain moyen (μZ)	-0,82
Sorting Index (So)	0,23
Skewness (Ski)	0,38
Kurtosis (K)	2,47

Mode (en mm)	0,250	1,600
Année	2005	2011

Courbe cumulative et histogramme des fréquences en %



Référence : C7P6 CENTRE DE PLAGE

Lieu : PLAGE DE CAVALAIRE

GRANULOMETRIE DES SABLES					
Mailles	Refus		Mailles	Pourcentages	
	En mm	Cumulés		En mm	Cumulés
1,600	3,20	3,20	1,600	3,20	3,20
1,000	3,30	0,10	1,000	3,30	0,10
0,630	9,30	6,00	0,630	9,29	5,99
0,400	37,40	28,10	0,400	37,36	28,07
0,250	82,60	45,20	0,250	82,52	45,15
0,160	98,40	15,80	0,160	98,30	15,78
0,100	100,00	1,60	0,100	99,90	1,60
0,063	100,10	0,10	0,063	100,00	0,10
0,050	100,10	0,00	0,050	100,00	0,00

Refus	100,10
-------	--------

ANALYSE PHYSIQUE DES SABLES	
Couleur Munsell (humide)	
Texture des terres fines (<2mm)	
Sables (en %)	100,00
Limons + Argiles (en %)	0,00
Argiles (en %)	0,00
Texture	
Texture des sables	
Sables grossiers (2-0,5mm) en %	9,29
Sables moyens (0,5-0,2mm) en %	73,23
Sables fins (0,2-0,05mm) en %	17,48

Poids de départ (en gr)	100,10
-------------------------	--------

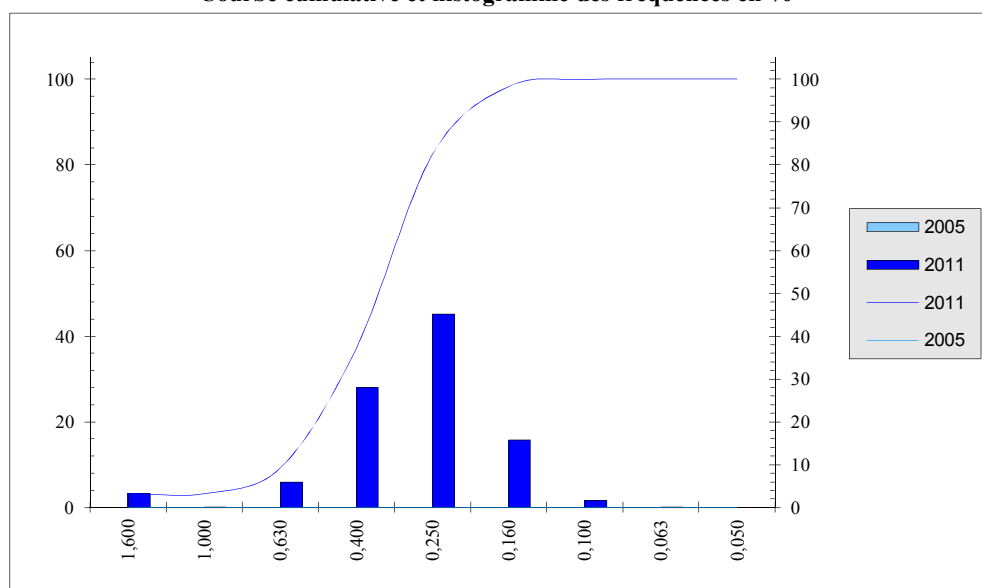
	Texture du sédiment total	
	en gr	en %
Ballast (>2mm)	0,00	0,00
Sables (2-0,05mm)	100,10	100,00
Limons + Argiles	0,00	0,00

Quantiles (%)	mm	ϕ
Q1	1,875	-0,91
Q5	0,895	0,16
Q16	0,575	0,80
Q25	0,501	1,00
Q50	0,358	1,48
Q75	0,275	1,86
Q84	0,242	2,05
Q95	0,179	2,48

Paramètres et Indices	
Grain moyen (μZ)	1,44
Sorting Index (So)	0,66
Skewness (Ski)	-0,12
Kurtosis (K)	1,10

Mode (en mm)		0,250
Année	2005	2011

Courbe cumulative et histogramme des fréquences en %



Référence : C7P6 HAUT DE PLAGE

Lieu : PLAGE DE CAVALAIRE

GRANULOMETRIE DES SABLES					
Mailles En mm	Refus		Mailles En mm	Pourcentages	
	Cumulés	Séparés		Cumulés	Séparés
1,600	4,20	4,20	1,600	4,06	4,06
1,000	8,10	3,90	1,000	7,83	3,77
0,630	17,20	9,10	0,630	16,63	8,80
0,400	38,30	21,10	0,400	37,04	20,41
0,250	78,90	40,60	0,250	76,31	39,26
0,160	100,30	21,40	0,160	97,00	20,70
0,100	103,10	2,80	0,100	99,71	2,71
0,063	103,20	0,10	0,063	99,81	0,10
0,050	103,40	0,20	0,050	100,00	0,19

Refus	103,40
-------	--------

ANALYSE PHYSIQUE DES SABLES	
Couleur Munsell (humide)	
Texture des terres fines (<2mm)	
Sables (en %)	100,00
Limons + Argiles (en %)	0,00
Argiles (en %)	0,00
Texture	
Texture des sables	
Sables grossiers (2-0,5mm) en %	16,63
Sables moyens (0,5-0,2mm) en %	59,67
Sables fins (0,2-0,05mm) en %	23,69

Poids de départ (en gr)	103,40
-------------------------	--------

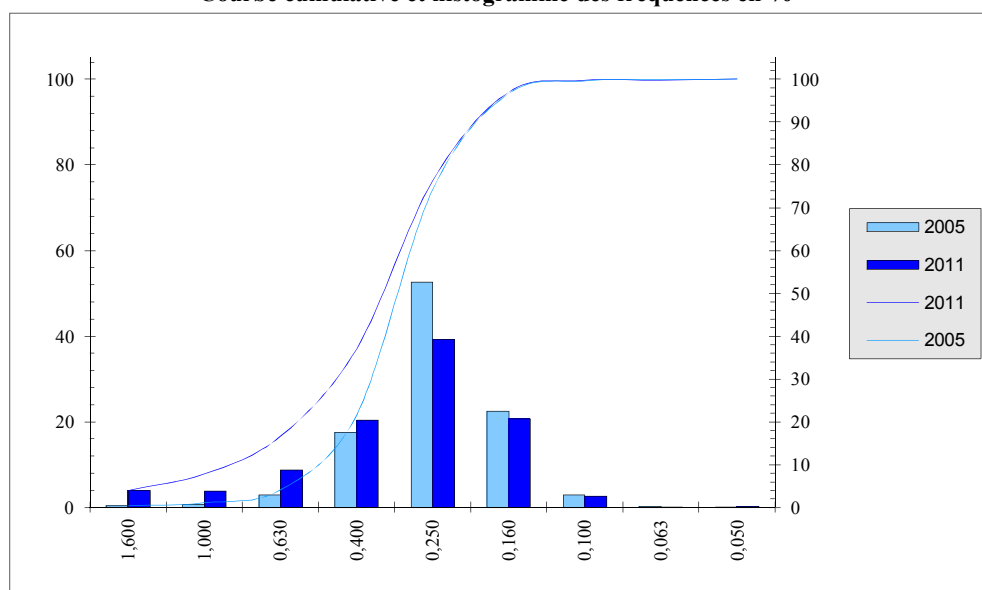
	Texture du sédiment total	
	en gr	en %
Ballast (>2mm)	0,00	0,00
Sables (2-0,05mm)	103,40	100,00
Limons + Argiles	0,00	0,00

Quantiles (%)	mm	ϕ
Q1	1,902	-0,93
Q5	1,451	-0,54
Q16	0,657	0,61
Q25	0,536	0,90
Q50	0,350	1,51
Q75	0,255	1,97
Q84	0,217	2,21
Q95	0,169	2,57

Paramètres et Indices	
Grain moyen (μZ)	1,44
Sorting Index (So)	0,87
Skewness (Ski)	-0,23
Kurtosis (K)	1,19

Mode (en mm)	0,250	0,250
Année	2005	2011

Courbe cumulative et histogramme des fréquences en %



Référence : C7P6 INFRA -2m

Lieu : **PLAGE DE CAVALAIRE**

GRANULOMETRIE DES SABLES					
Mailles	Refus		Mailles	Pourcentages	
	Cumulés	Séparés		Cumulés	Séparés
1,600	0,82	0,82	1,600	0,81	0,81
1,000	2,72	1,90	1,000	2,70	1,89
0,630	12,32	9,60	0,630	12,26	9,56
0,400	45,52	33,20	0,400	45,33	33,06
0,250	97,52	52,00	0,250	97,11	51,78
0,160	100,42	2,90	0,160	100,00	2,89
0,100	100,42	0,00	0,100	100,00	0,00
0,063	100,42	0,00	0,063	100,00	0,00
0,050	100,42	0,00	0,050	100,00	0,00

Refus	100,42
-------	--------

ANALYSE PHYSIQUE DES SABLES	
Couleur Munsell (humide)	
Texture des terres fines (<2mm)	
Sables (en %)	100,00
Limons + Argiles (en %)	0,00
Argiles (en %)	0,00
Texture	
Texture des sables	
Sables grossiers (2-0,5mm) en %	12,26
Sables moyens (0,5-0,2mm) en %	84,85
Sables fins (0,2-0,05mm) en %	2,89

Poids de départ (en gr)	100,42
-------------------------	--------

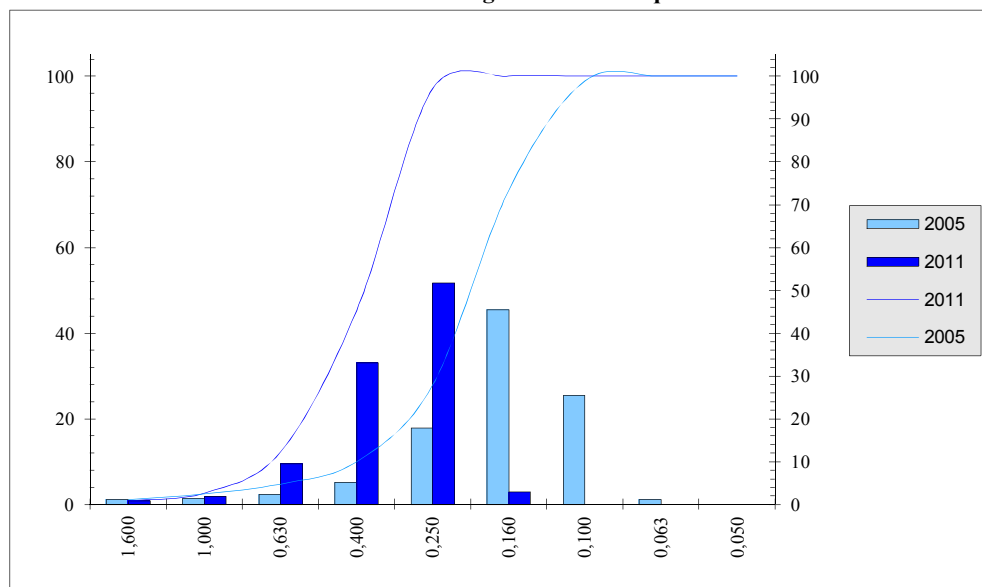
	Texture du sédiment total	
	en gr	en %
Ballast (>2mm)	0,22	0,21
Sables (2-0,05mm)	100,20	99,79
Limons + Argiles	0,00	0,00

Quantiles (%)	mm	ϕ
Q1	1,540	-0,62
Q5	0,911	0,13
Q16	0,604	0,73
Q25	0,541	0,89
Q50	0,386	1,37
Q75	0,314	1,67
Q84	0,288	1,80
Q95	0,256	1,97

Paramètres et Indices	
Grain moyen (μZ)	1,30
Sorting Index (So)	0,54
Skewness (Ski)	-0,28
Kurtosis (K)	0,95

Mode (en mm)	0,160	0,250
Année	2005	2011

Courbe cumulative et histogramme des fréquences en %



Référence : C7P6 INFRA -4m

Lieu : *PLAGE DE CAVALAIRE*

GRANULOMETRIE DES SABLES					
Mailles	Refus		Mailles	Pourcentages	
	Cumulés	Séparés		Cumulés	Séparés
1,600	1,00	1,00	1,600	1,00	1,00
1,000	1,30	0,30	1,000	1,29	0,30
0,630	2,10	0,80	0,630	2,09	0,80
0,400	5,50	3,40	0,400	5,48	3,39
0,250	26,90	21,40	0,250	26,79	21,31
0,160	76,80	49,90	0,160	76,49	49,70
0,100	97,00	20,20	0,100	96,61	20,12
0,063	100,10	3,10	0,063	99,70	3,09
0,050	100,40	0,30	0,050	100,00	0,30

Refus	100,40
-------	--------

ANALYSE PHYSIQUE DES SABLES	
Couleur Munsell (humide)	
Texture des terres fines (<2mm)	
Sables (en %)	100,00
Limons + Argiles (en %)	0,00
Argiles (en %)	0,00
Texture	
Texture des sables	
Sables grossiers (2-0,5mm) en %	2,09
Sables moyens (0,5-0,2mm) en %	24,70
Sables fins (0,2-0,05mm) en %	73,21

Poids de départ (en gr)	100,40
-------------------------	--------

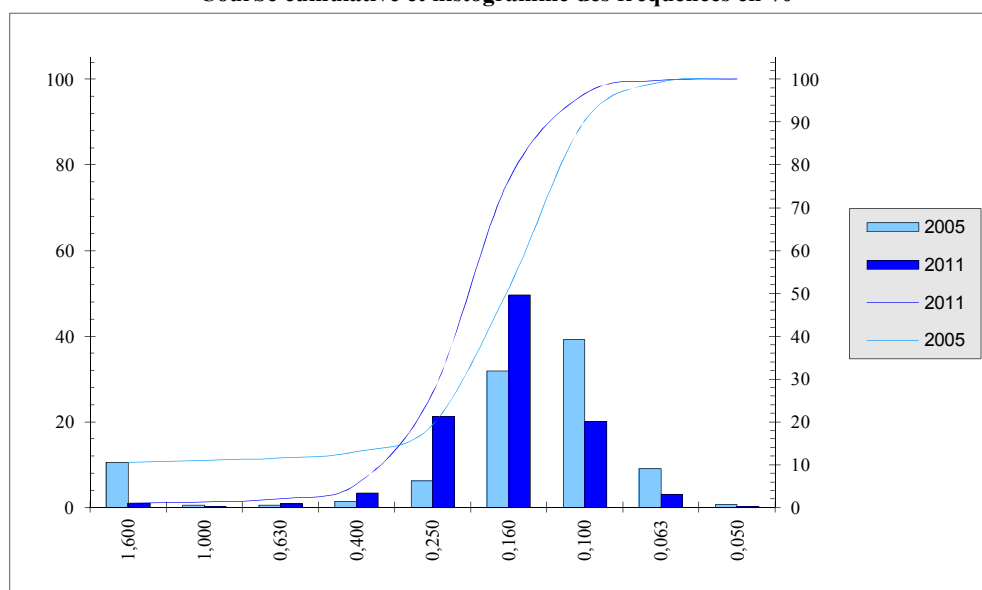
	Texture du sédiment total	
	en gr	en %
Ballast (>2mm)	0,00	0,00
Sables (2-0,05mm)	100,40	100,00
Limons + Argiles	0,00	0,00

Quantiles (%)	mm	ϕ
Q1	1,592	-0,67
Q5	0,432	1,21
Q16	0,326	1,62
Q25	0,263	1,93
Q50	0,208	2,27
Q75	0,163	2,62
Q84	0,138	2,86
Q95	0,105	3,25

Paramètres et Indices	
Grain moyen (μZ)	2,25
Sorting Index (So)	0,62
Skewness (Ski)	-0,04
Kurtosis (K)	1,21

Mode (en mm)	0,100	0,160
Année	2005	2011

Courbe cumulative et histogramme des fréquences en %



Référence : C7P6 INFRA -6m

Lieu : *PLAGE DE CAVALAIRE*

GRANULOMETRIE DES SABLES					
Mailles En mm	Refus		Mailles En mm	Pourcentages	
	Cumulés	Séparés		Cumulés	Séparés
1,600	0,00	0,00	1,600	0,00	0,00
1,000	0,00	0,00	1,000	0,00	0,00
0,630	0,50	0,50	0,630	0,50	0,50
0,400	8,00	7,50	0,400	8,00	7,50
0,250	52,10	44,10	0,250	52,10	44,10
0,160	91,40	39,30	0,160	91,40	39,30
0,100	99,10	7,70	0,100	99,10	7,70
0,063	100,00	0,90	0,063	100,00	0,90
0,050	100,00	0,00	0,050	100,00	0,00

Refus	100,00
-------	--------

ANALYSE PHYSIQUE DES SABLES	
Couleur Munsell (humide)	
Texture des terres fines (<2mm)	
Sables (en %)	100,00
Limons + Argiles (en %)	0,00
Argiles (en %)	0,00
Texture	
Texture des sables	
Sables grossiers (2-0,5mm) en %	0,50
Sables moyens (0,5-0,2mm) en %	51,60
Sables fins (0,2-0,05mm) en %	47,90

Poids de départ (en gr)	100,00
-------------------------	--------

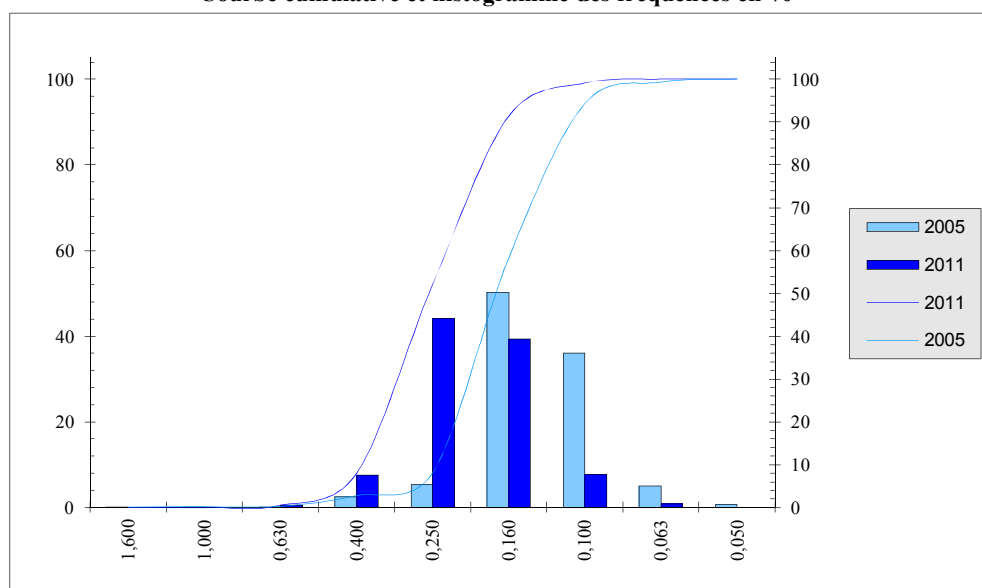
	Texture du sédiment total	
	en gr	en %
Ballast (>2mm)	0,00	0,00
Sables (2-0,05mm)	100,00	100,00
Limons + Argiles	0,00	0,00

Quantiles (%)	mm	ϕ
Q1	0,615	0,70
Q5	0,492	1,02
Q16	0,373	1,42
Q25	0,342	1,55
Q50	0,257	1,96
Q75	0,198	2,34
Q84	0,177	2,50
Q95	0,132	2,92

Paramètres et Indices	
Grain moyen (μZ)	1,96
Sorting Index (So)	0,56
Skewness (Ski)	0,01
Kurtosis (K)	0,98

Mode (en mm)	0,160	0,250
Année	2005	2011

Courbe cumulative et histogramme des fréquences en %



Référence : C7P6 ZONE DE SWASH

Lieu : PLAGE DE CAVALAIRE

GRANULOMETRIE DES SABLES					
Mailles	Refus		Mailles	Pourcentages	
	Cumulés	Séparés		Cumulés	Séparés
1,600	60,23	60,23	1,600	42,64	42,64
1,000	94,53	34,30	1,000	66,93	24,29
0,630	132,93	38,40	0,630	94,12	27,19
0,400	139,93	7,00	0,400	99,08	4,96
0,250	141,03	1,10	0,250	99,86	0,78
0,160	141,23	0,20	0,160	100,00	0,14
0,100	141,23	0,00	0,100	100,00	0,00
0,063	141,23	0,00	0,063	100,00	0,00
0,050	141,23	0,00	0,050	100,00	0,00

Refus	141,23
-------	--------

ANALYSE PHYSIQUE DES SABLES	
Couleur Munsell (humide)	
Texture des terres fines (<2mm)	
Sables (en %)	100,00
Limons + Argiles (en %)	0,00
Argiles (en %)	0,00
Texture	
Texture des sables	
Sables grossiers (2-0,5mm) en %	94,12
Sables moyens (0,5-0,2mm) en %	5,74
Sables fins (0,2-0,05mm) en %	0,14

Poids de départ (en gr)	141,23
-------------------------	--------

	Texture du sédiment total	
	en gr	en %
Ballast (>2mm)	40,93	28,98
Sables (2-0,05mm)	100,30	71,02
Limons + Argiles	0,00	0,00

Quantiles (%)	mm	ϕ
Q1	1,991	-0,99
Q5	1,953	-0,97
Q16	1,850	-0,89
Q25	1,766	-0,82
Q50	1,418	-0,50
Q75	0,890	0,17
Q84	0,768	0,38
Q95	0,589	0,76

Paramètres et Indices	
Grain moyen (μZ)	-0,34
Sorting Index (So)	0,58
Skewness (Ski)	0,43
Kurtosis (K)	0,72

Mode (en mm)	0,250	1,600
Année	2005	2011

Courbe cumulative et histogramme des fréquences en %

