



# Potentiel de bois pour une utilisation à vocation d'énergie

7 octobre 2008



# Les gisements de bois envisageables

- La ressource forestière
- Les sous produits de la première transformation du bois
- Les déchets de bois

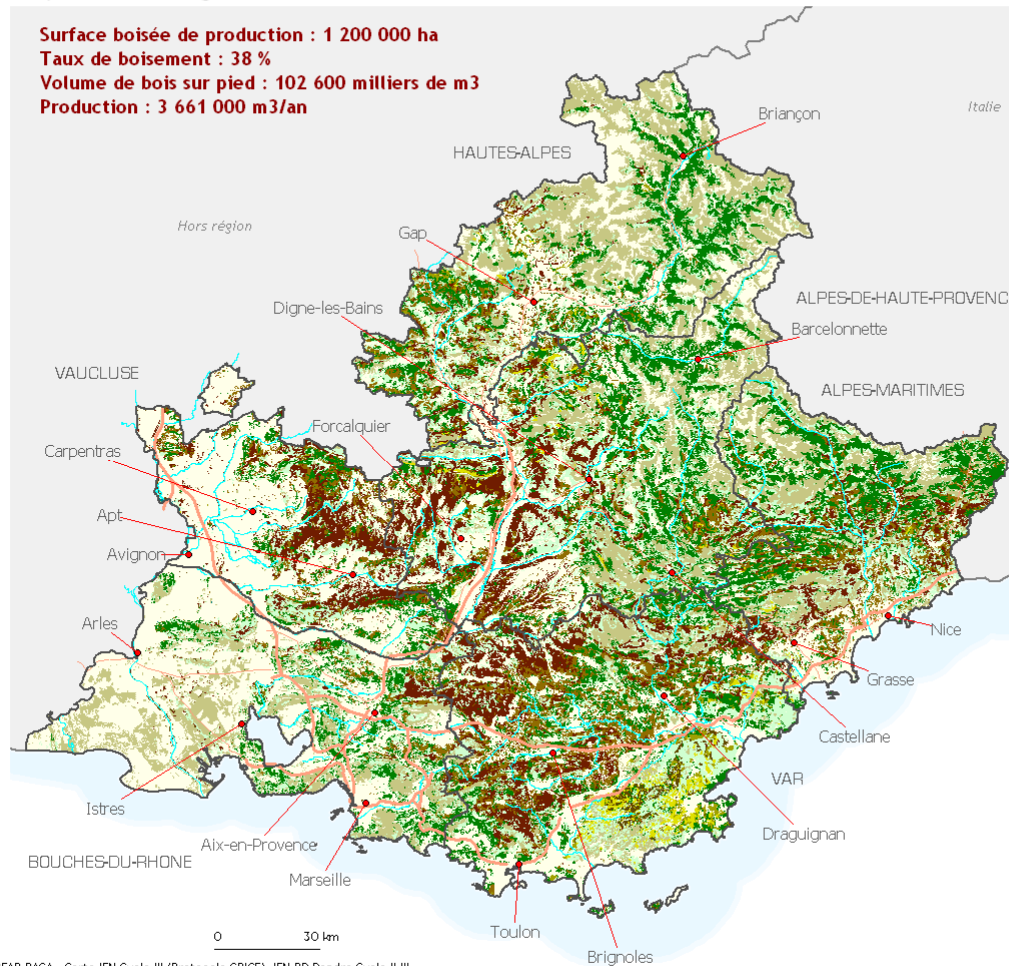


# La ressource forestière - contexte

## LA FORET EN REGION PROVENCE-ALPES-COTE-D'AZUR

### Les types de formations végétales

**Surface boisée de production : 1 200 000 ha**  
**Taux de boisement : 38 %**  
**Volume de bois sur pied : 102 600 milliers de m<sup>3</sup>**  
**Production : 3 661 000 m<sup>3</sup>/an**



### Types de formations végétales (Nomenclature nationale)

- Futaie de feuillus
- Futaie de conifères
- Futaie mixte
- Mélange de futaie de feuillus et taillis
- Mélange de futaie de conifères et taillis
- Taillis
- Forêt ouverte
- Peupleraie
- Lande
- Autre

— Réseau routier

— Réseau hydrographique

Limites départementales

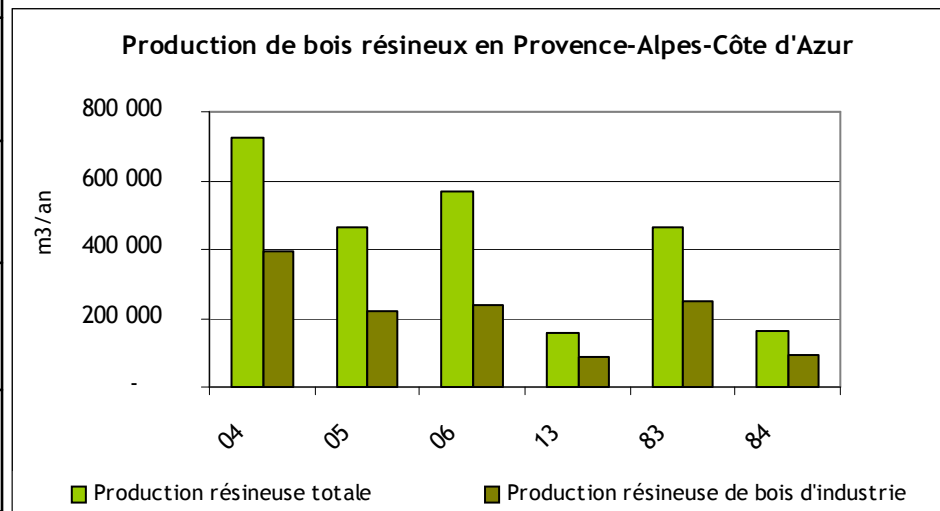
Source : BD Cartho©-IGN/PFAR PACA - Carto IFN Cycle III (Protocole CRIGE), IFN BD Dendro Cycle II-III  
 Réalisation : Observatoire de la forêt méditerranéenne, 02-07.

Édition : 2007/02/04



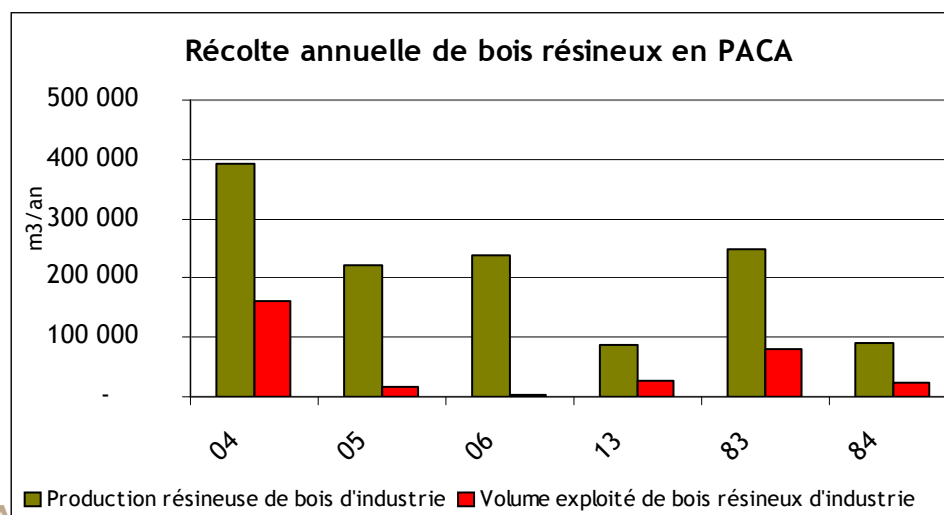
# La production de bois résineux d'industrie

	Production de bois résineux (m <sup>3</sup> /an)	Production estimée de bois résineux d'industrie (m <sup>3</sup> /an)
Alpes de Haute Provence	724 000	394 000
Hautes Alpes	463 000	220 000
Alpes Maritimes	569 000	237 000
Bouches du Rhône	155 000	86 000
Var	466 000	247 000
Vaucluse	165 000	92 000
<b>Total</b>	<b>2 542 000</b>	<b>1 276 000</b>



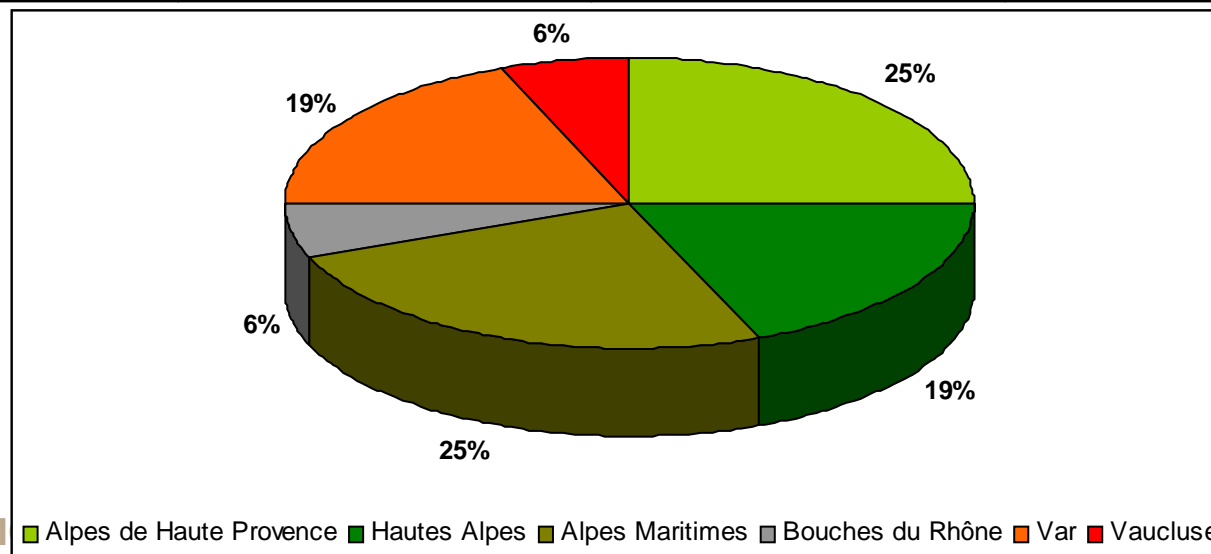
# La récolte de bois d'industrie résineux

	Production estimée de bois résineux d'industrie (m3/an)	Volume exploité de bois résineux d'industrie (m3/an)	Prélèvement sur la production de bois d'industrie
Alpes de Haute Provence	394 000	160 000	41%
Hautes Alpes	220 000	17 000	8%
Alpes Maritimes	237 000	4 000	2%
Bouches du Rhône	86 000	28 000	33%
Var	247 000	79 000	32%
Vaucluse	92 000	24 000	26%
<b>Total</b>	<b>1 276 000</b>	<b>312 000</b>	<b>24%</b>



# Ressource disponible

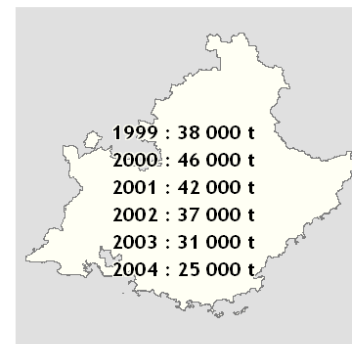
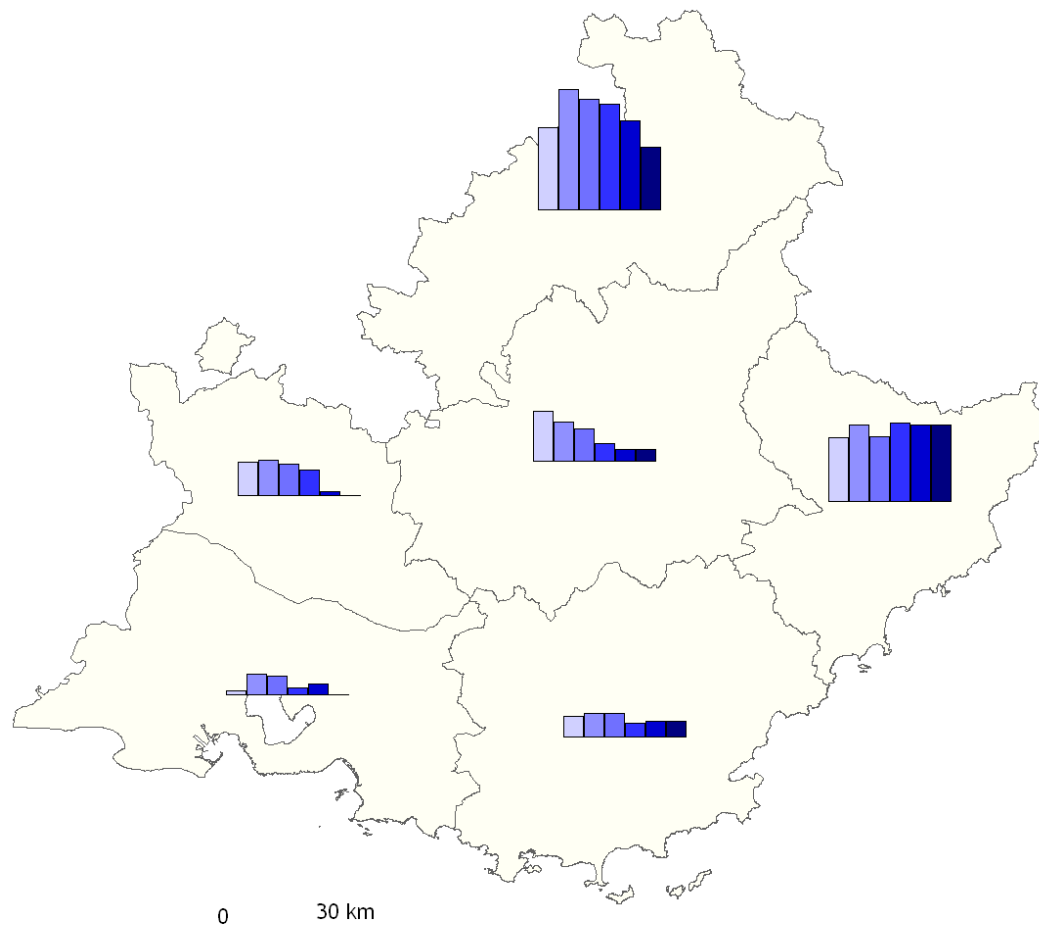
	Volume théorique non exploité (m3/an)	Volume théorique mobilisable (m3/an)	Bois énergie mobilisable (MWh/an)
Alpes de Haute Provence	234 000	175 500	400 000
Hautes Alpes	203 000	152 250	300 000
Alpes Maritimes	233 000	174 750	400 000
Bouches du Rhône	58 000	43 500	100 000
Var	168 000	126 000	300 000
Vaucluse	68 000	51 000	100 000
<b>Total</b>	<b>964 000</b>	<b>723 000</b>	<b>1 600 000</b>



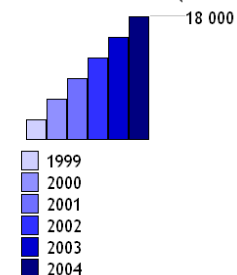
# Sous produits première transformation

## EXPLOITATION FORESTIERE EN REGION PROVENCE-ALPES-COTE D'AZUR

Evolution des tonnages de produits connexes depuis la tempête de 1999



Produits connexes (Tonnes)



Limites départementales



# Le bois déchet

- Un gisement méconnu qui regroupe :
  - les bois souillés, traités, chutes et rebuts
  - les palettes, cagettes et déchets d'emballage
  - Les déchets verts (élagages...) et résidus du compost

