

La construction en PACA

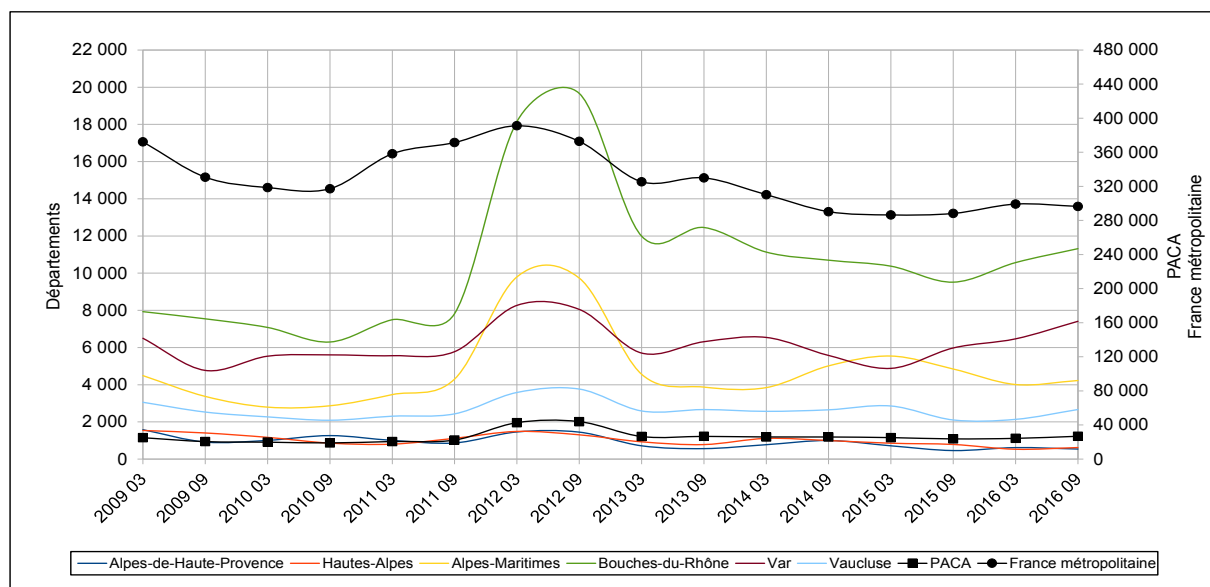
Chiffres disponibles à fin septembre 2016

Données extraites en novembre 2016

Avertissements :

Les chiffres de cette publication sont exprimés en date de prise en compte. Cette date est celle à laquelle l'information (autorisation ou mise en chantier) est enregistrée pour la première fois dans la base de données nationale Sitadel2. Les séries en date de prise en compte donnent l'évolution de la conjoncture mensuelle et permettent une première analyse de la période récente (12 derniers mois). Une nouvelle série trimestrielle basée sur une estimation corrigeant les variations dues aux circuits des remontées d'informations sera prochainement proposée.

Enregistrement des logements mis en chantier (cumul sur 12 mois)



Source : DREAL PACA, Sit@del en date de prise en compte

Cumul sur 12 mois des logements autorisés / mis en chantier

| D'octobre 2015 à septembre 2016 | Alpes-de-Haute-Provence | | Hautes-Alpes | | Alpes-Maritimes | | Bouches-du-Rhône | | Var | | Vaucluse | | PACA | | France métropolitaine | |
|------------------------------------|-------------------------|-------|--------------|-------|-----------------|-------|------------------|-------|---------------|-------|--------------|-------|---------------|-------|-----------------------|-------|
| | Créations | Evol. | Créations | Evol. | Créations | Evol. | Créations | Evol. | Créations | Evol. | Créations | Evol. | Créations | Evol. | Créations | Evol. |
| AUTORISATIONS | | | | | | | | | | | | | | | | |
| Log. individuels | 648 | | 607 | | 1 413 | | 4 035 | | 3 905 | | 2 423 | | 13 031 | ↗ | 160 408 | ↗ |
| Log. collectifs | 243 | ↘ | 487 | ↗↗ | 6 247 | ↗ | 13 344 | ↗↗ | 6 139 | ↘ | 1 472 | ↗ | 27 932 | ↗ | 225 355 | ↗↗ |
| Log. en résidence | 25 | | 0 | | 553 | | 1 248 | | 786 | | 73 | | 2 685 | ↘ | 36 498 | ↗ |
| Total | 916 | → | 1 094 | ↗ | 8 213 | → | 18 627 | ↗↗ | 10 830 | → | 3 968 | ↗ | 43 648 | ↗ | 422 261 | ↗ |
| Const. neuve | 746 | | 962 | | 7 262 | | 17 244 | | 9 737 | | 3 511 | | 39 462 | | 375 177 | |
| Const. sur existant | 170 | | 132 | | 951 | | 1 383 | | 1 093 | | 457 | | 4 186 | | 47 084 | |
| MISES EN CHANTIER | | | | | | | | | | | | | | | | |
| Log. individuels | 365 | → | 391 | ↘ | 767 | → | 2 577 | ↗ | 2 340 | ↗ | 1 679 | ↗↗ | 8 119 | ↗ | 110 110 | → |
| Log. collectifs | 176 | ↗↗ | 230 | ↘ | 3 142 | → | 8 068 | ↗↗ | 5 037 | ↗↗ | 882 | → | 17 535 | ↗ | 160 038 | ↗ |
| Log. en résidence | 0 | | 0 | | 317 | | 672 | | 33 | | 105 | | 1 127 | ↘↘ | 26 352 | → |
| Total | 541 | ↗ | 621 | ↘ | 4 226 | ↘ | 11 317 | ↗ | 7 410 | ↗ | 2 666 | ↗↗ | 26 781 | ↗ | 296 500 | → |
| Const. neuve | 459 | | 543 | | 4 009 | | 10 351 | | 7 007 | | 2 410 | | 24 779 | | 270 872 | |
| Const. sur existant | 82 | | 78 | | 217 | | 966 | | 403 | | 256 | | 2 002 | | 25 628 | |

ns : non significatif

Source : DREAL PACA, Sit@del2 en date de prise en compte

* Les évolutions sont calculées par rapport aux 12 mois précédant la période considérée :

→ indique une variation comprise entre - 5 % et + 5 %

↘ indique une diminution comprise entre - 5 % et - 25 %

↘↘ indique une diminution supérieure à - 25 %

↗ indique une augmentation comprise entre + 5 % et + 25 %

↗↗ indique une augmentation supérieure à + 25 %

Cumul sur 12 mois des logements autorisés / mis en chantier selon leur implantation

| D'octobre 2015 à septembre 2016 | Alpes-de-Haute-Provence | | Hautes-Alpes | | Alpes-Maritimes | | Bouches-du-Rhône | | Var | | Vaucluse | | PACA | |
|---------------------------------|-------------------------|--------------|--------------|---------------|-----------------|---------------|------------------|-------------|---------------|--------------|--------------|-------------|---------------|-------------|
| | Créations | %* | Créations | %* | Créations | %* | Créations | %* | Créations | %* | Créations | %* | Créations | %* |
| AUTORISATIONS | | | | | | | | | | | | | | |
| Urbain | 474 | - 10,1 | 406 | - 1,0 | 7 827 | 2,2 | 17 229 | 37,6 | 8 578 | - 11,6 | 3 279 | 15,8 | 37 793 | 12,3 |
| Péri-urbain | 132 | 25,7 | 181 | - 13,0 | 309 | 87,3 | 1 384 | 4,8 | 2 097 | 52,7 | 492 | 19,1 | 4 595 | 28,2 |
| Rural | 310 | 3,0 | 507 | 45,7 | 77 | - 81,1 | 14 | ns | 155 | 30,3 | 197 | 23,1 | 1 260 | - 5,7 |
| Total | 916 | - 1,8 | 1 094 | 13,3 | 8 213 | - 0,2 | 18 627 | 34,6 | 10 830 | - 3,3 | 3 968 | 16,6 | 43 648 | 13,2 |
| MISES EN CHANTIER | | | | | | | | | | | | | | |
| Urbain | 305 | 6,3 | 248 | - 47,1 | 3 988 | - 14,9 | 10 543 | 22,3 | 6 391 | 27,2 | 2 252 | 28,6 | 23 727 | 13,9 |
| Péri-urbain | 68 | 30,8 | 142 | 42,0 | 102 | - 23,9 | 763 | - 14,6 | 961 | 7,6 | 318 | 23,3 | 2 354 | 1,0 |
| Rural | 168 | 40,0 | 231 | 6,0 | 136 | ns | 11 | ns | 58 | - 4,9 | 96 | 1,1 | 700 | 35,7 |
| Total | 541 | 17,9 | 621 | - 21,1 | 4 226 | - 12,8 | 11 317 | 18,9 | 7 410 | 24,0 | 2 666 | 26,7 | 26 781 | 13,1 |

* Les évolutions sont calculées par rapport aux 12 mois précédents
ns : non significatif

Source : DREAL PACA, Sit@del2 en date de prise en compte

Urbain/périurbain/rural : Le classement de l'INSEE identifie comme urbain, l'ensemble de communes ou les communes offrant au moins 10 000 emplois et n'étant pas situé(es) dans la couronne d'une autre zone urbaine et comme périurbain, l'ensemble de communes dont 40 % des habitants ayant un emploi vont travaillé dans une zone urbaine. A contrario, les communes qui n'appartiennent pas à un espace à dominante urbaine et comptant 1 500 emplois au plus sont identifiées quant à elles comme étant rurales.

Cumul sur 12 mois des surfaces de locaux autorisées / mises en chantier

| D'octobre 2015 à septembre 2016 (en m² de surface) | Alpes-de-Haute-Provence | Hautes-Alpes | Alpes-Maritimes | Bouches-du-Rhône | Var | Vaucluse | PACA | France métropolitaine |
|--|-------------------------|----------------|-----------------|------------------|----------------|----------------|------------------|-----------------------|
| AUTORISATIONS | | | | | | | | |
| Hébergement hôtelier | 1 277 | 9 805 | 14 003 | 47 664 | 16 900 | 458 | 90 107 | 1 102 837 |
| Commerces | 26 621 | 10 633 | 108 047 | 138 926 | 69 162 | 27 426 | 380 815 | 4 987 042 |
| Bureaux | 5 218 | 4 546 | 41 999 | 192 359 | 33 805 | 28 968 | 306 895 | 4 304 262 |
| Artisanat | 5 983 | 6 924 | 8 942 | 34 179 | 15 836 | 16 627 | 88 491 | 1 417 661 |
| Locaux industriels | 5 913 | 762 | 3 707 | 33 836 | 22 716 | 21 089 | 88 023 | 3 309 601 |
| Exploitations forestières et agricoles | 39 081 | 43 424 | 6 511 | 223 037 | 80 172 | 140 849 | 533 074 | 10 462 210 |
| Entrepôts | 11 400 | 9 359 | 23 704 | 122 045 | 80 778 | 80 140 | 327 426 | 5 704 549 |
| Services publics ou d'intérêt collectif | 18 002 | 19 223 | 60 045 | 189 565 | 75 294 | 42 684 | 404 813 | 5 366 853 |
| Total des autorisations | 113 495 | 104 676 | 266 958 | 981 611 | 394 663 | 358 241 | 2 219 644 | 36 655 015 |
| MISES EN CHANTIER | | | | | | | | |
| Hébergement hôtelier | 5 352 | 563 | 2 749 | 42 701 | 9 413 | 1 176 | 61 954 | 677 105 |
| Commerces | 4 239 | 6 593 | 23 503 | 68 127 | 45 511 | 20 153 | 168 126 | 3 096 291 |
| Bureaux | 2 859 | 3 112 | 19 742 | 120 963 | 24 262 | 19 606 | 190 544 | 3 159 005 |
| Artisanat | 548 | 2 991 | 1 944 | 12 804 | 6 772 | 11 446 | 36 505 | 872 853 |
| Locaux industriels | 907 | 2 061 | 2 982 | 34 828 | 12 093 | 12 340 | 65 211 | 2 260 962 |
| Exploitations forestières et agricoles | 13 170 | 30 899 | 2 624 | 150 846 | 55 805 | 42 337 | 295 681 | 6 001 083 |
| Entrepôts | 4 499 | 4 728 | 18 459 | 124 166 | 30 248 | 21 071 | 203 171 | 3 302 201 |
| Services publics ou d'intérêt collectif | 4 122 | 16 845 | 48 761 | 182 667 | 40 688 | 26 130 | 319 213 | 4 197 795 |
| Total des mises en chantier | 35 696 | 67 792 | 120 764 | 737 102 | 224 792 | 154 259 | 1 340 405 | 23 567 295 |

Source : DREAL PACA, Sit@del2 en date de prise en compte

SHON : Surface hors œuvre nette - Le passage de la SHON à la surface de plancher pour les permis de construire déposés ou modifiés depuis le 1er mars 2012 introduit une rupture dans les séries de surface de construction publiées. Ces ruptures commencent à apparaître avec les résultats de juin 2012. Les surfaces en niveau sont néanmoins diffusées mais les observations récentes ne doivent pas être comparées à celles de périodes antérieures à cette évolution réglementaire.

Date de prise en compte : Chaque événement (autorisation, ouverture de chantier) est rattaché à la date à laquelle il est intégré dans la base de données Sit@del2, laquelle peut être postérieure de plusieurs mois à la date réelle de l'événement. Cette série est utilisée en évolution sur les périodes les plus récentes pour étudier la conjoncture. Elle présente l'avantage de disposer de comptages stables et le cumul annuel en date de prise en compte est par conséquent la somme des données publiées sur les douze mois de l'année (ou douze mois « glissants »). En revanche, des écarts avec la réalité peuvent être constatés si des difficultés de collecte sont rencontrées par les services instructeurs et lors des retards des pétitionnaires dans leur déclaration, notamment pour les ouvertures de chantier.



Pour en savoir plus : www.paca.developpement-durable.gouv.fr
www.statistiques.developpement-durable.gouv.fr

DREAL PACA : 16 rue Antoine Zattara - CS 70248 - 13331 Marseille Cedex 3 - Tel. : 04 88 22 61 00
Service Connaissance, Aménagement Durable et Evaluation (SCADE) / UIC
Réalisation : Bruno Deruaz - Colette Grazzini