

## La construction en PACA

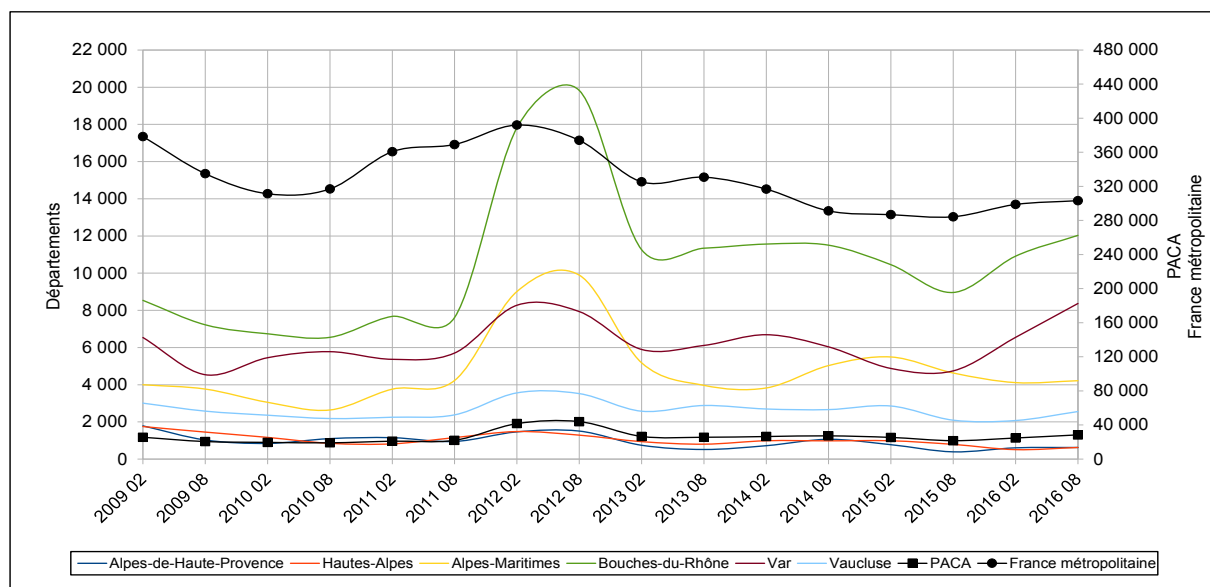
Chiffres disponibles à fin août 2016

Données extraites en septembre 2016

### Avertissements :

Les chiffres de cette publication sont exprimés en date de prise en compte. Cette date est celle à laquelle l'information (autorisation ou mise en chantier) est enregistrée pour la première fois dans la base de données nationale Sitedel2. Les séries en date de prise en compte donnent l'évolution de la conjoncture mensuelle et permettent une première analyse de la période récente (12 derniers mois). Une nouvelle série trimestrielle basée sur une estimation corrigeant les variations dues aux circuits des remontées d'informations sera prochainement proposée.

### Enregistrement des logements mis en chantier (cumul sur 12 mois)



Source : DREAL PACA, Sit@del en date de prise en compte

### Cumul sur 12 mois des logements autorisés / mis en chantier

De septembre 2015 à août 2016	Alpes-de-Haute-Provence		Hautes-Alpes		Alpes-Maritimes		Bouches-du-Rhône		Var		Vaucluse		PACA		France métropolitaine	
	Créations	Evol.	Créations	Evol.	Créations	Evol.	Créations	Evol.	Créations	Evol.	Créations	Evol.	Créations	Evol.	Créations	Evol.
<b>AUTORISATIONS</b>																
Log. individuels	594		602		1 420		3 926		3 942		2 398		12 882	↗	157 386	↗
Log. collectifs	253	↘	466	↗↗	6 493	↗↗	13 687	↗↗	6 089	↘	1 428	↗	28 416	↗↗	216 583	↗
Log. en résidence	25		0		639		1 497		640		73		2 874	→	36 370	↗
<b>Total</b>	<b>872</b>	<b>↘</b>	<b>1 068</b>	<b>↗</b>	<b>8 552</b>	<b>↗</b>	<b>19 110</b>	<b>↗↗</b>	<b>10 671</b>	<b>→</b>	<b>3 899</b>	<b>↗</b>	<b>44 172</b>	<b>↗</b>	<b>410 339</b>	<b>↗</b>
Const. neuve	695		938		7 566		17 444		9 649		3 459		39 751		364 135	
Const. sur existant	177		130		986		1 666		1 022		440		4 421		46 204	
<b>MISES EN CHANTIER</b>																
Log. individuels	398	↗	394	↘	774	→	2 602	↗	2 403	↗	1 622	↗↗	8 193	↗	109 943	→
Log. collectifs	227	↗↗	231	↘	3 125	→	8 461	↗↗	5 932	↗↗	830	→	18 806	↗↗	165 426	↗
Log. en résidence	0		0		317		969		33		105		1 424	↘↘	27 847	↗
<b>Total</b>	<b>625</b>	<b>↗↗</b>	<b>625</b>	<b>↘</b>	<b>4 216</b>	<b>↘</b>	<b>12 032</b>	<b>↗↗</b>	<b>8 368</b>	<b>↗↗</b>	<b>2 557</b>	<b>↗</b>	<b>28 423</b>	<b>↗↗</b>	<b>303 216</b>	<b>↗</b>
Const. neuve	533		545		3 992		11 058		7 897		2 313		26 338		276 484	
Const. sur existant	92		80		224		974		471		244		2 085		26 732	

ns : non significatif

Source : DREAL PACA, Sit@del2 en date de prise en compte

\* Les évolutions sont calculées par rapport aux 12 mois précédant la période considérée :

→ indique une variation comprise entre - 5 % et + 5 %

↘ indique une diminution comprise entre - 5 % et - 25 %

↘↘ indique une diminution supérieure à - 25 %

↗ indique une augmentation comprise entre + 5 % et + 25 %

↗↗ indique une augmentation supérieure à + 25 %

## Cumul sur 12 mois des logements autorisés / mis en chantier selon leur implantation

De février 2015 à janvier 2016	Alpes-de-Haute-Provence		Hautes-Alpes		Alpes-Maritimes		Bouches-du-Rhône		Var		Vaucluse		PACA	
	Créations	%*	Créations	%*	Créations	%*	Créations	%*	Créations	%*	Créations	%*	Créations	%*
<b>AUTORISATIONS</b>														
Urbain	429	- 18,6	373	- 14,6	8 165	19,5	17 534	47,7	8 404	- 4,0	3 240	20,8	38 145	22,7
Péri-urbain	146	52,1	179	- 13,9	281	70,3	1 563	45,8	2 122	60,8	470	1,7	4 761	43,3
Rural	297	- 3,9	516	55,0	106	- 71,7	13	ns	145	21,8	189	13,9	1 266	- 2,8
<b>Total</b>	<b>872</b>	<b>- 6,4</b>	<b>1 068</b>	<b>9,2</b>	<b>8 552</b>	<b>16,0</b>	<b>19 110</b>	<b>47,6</b>	<b>10 671</b>	<b>4,7</b>	<b>3 899</b>	<b>17,8</b>	<b>44 172</b>	<b>23,6</b>
<b>MISES EN CHANTIER</b>														
Urbain	390	68,8	257	- 45,0	3 980	- 11,0	11 219	37,9	7 403	96,0	2 140	22,6	25 389	34,9
Péri-urbain	73	58,7	144	46,9	99	- 27,7	813	- 1,6	906	- 0,4	323	28,2	2 358	3,9
Rural	162	43,4	224	- 0,9	137	ns	0	ns	59	1,7	94	0,0	676	31,8
<b>Total</b>	<b>625</b>	<b>60,3</b>	<b>625</b>	<b>- 21,0</b>	<b>4 216</b>	<b>- 8,9</b>	<b>12 032</b>	<b>34,3</b>	<b>8 368</b>	<b>76,4</b>	<b>2 557</b>	<b>22,2</b>	<b>28 423</b>	<b>31,5</b>

\* Les évolutions sont calculées par rapport aux 12 mois précédents  
ns : non significatif

Source : DREAL PACA, Sit@del2 en date de prise en compte

**Urbain/périurbain/rural** : Le classement de l'INSEE identifie comme urbain, l'ensemble de communes ou les communes offrant au moins 10 000 emplois et n'étant pas situé(es) dans la couronne d'une autre zone urbaine et comme périurbain, l'ensemble de communes dont 40 % des habitants ayant un emploi vont travaillé dans une zone urbaine. A contrario, les communes qui n'appartiennent pas à un espace à dominante urbaine et comptant 1 500 emplois au plus sont identifiées quant à elles comme étant rurales.

## Cumul sur 12 mois des surfaces de locaux autorisées / mises en chantier

De septembre 2015 à août 2016 (en m² de surface)	Alpes-de-Haute-Provence	Hautes-Alpes	Alpes-Maritimes	Bouches-du-Rhône	Var	Vaucluse	PACA	France métropolitaine
<b>AUTORISATIONS</b>								
Hébergement hôtelier	961	9 805	24 451	47 966	18 172	2 829	104 184	1 108 627
Commerces	23 897	10 681	108 680	141 114	90 419	43 729	418 520	4 967 230
Bureaux	4 671	4 380	41 622	196 411	37 095	30 045	314 224	4 259 056
Artisanat	6 821	6 796	7 878	34 199	11 220	15 761	82 675	1 392 905
Locaux industriels	2 239	714	3 901	31 455	25 402	20 786	84 497	3 296 740
Exploitations forestières et agricoles	39 015	40 719	5 132	175 427	76 981	162 831	500 105	10 450 875
Entrepôts	12 085	9 428	22 389	93 297	85 722	79 986	302 907	5 453 020
Services publics ou d'intérêt collectif	18 472	19 254	64 655	188 002	77 150	42 562	410 095	5 361 087
<b>Total des autorisations</b>	<b>108 161</b>	<b>101 777</b>	<b>278 708</b>	<b>907 871</b>	<b>422 161</b>	<b>398 529</b>	<b>2 217 207</b>	<b>36 289 540</b>
<b>MISES EN CHANTIER</b>								
Hébergement hôtelier	5 426	563	2 749	42 701	11 238	1 176	63 853	672 921
Commerces	3 666	6 593	24 502	93 161	48 324	24 993	201 239	3 130 883
Bureaux	2 666	3 112	9 955	107 874	27 252	20 158	171 017	3 118 903
Artisanat	1 135	3 121	1 844	12 712	10 205	11 742	40 759	878 810
Locaux industriels	695	2 480	2 910	38 506	12 275	12 150	69 016	2 236 693
Exploitations forestières et agricoles	13 629	26 636	3 105	146 322	56 218	74 883	320 793	6 111 371
Entrepôts	5 372	5 145	19 331	116 433	30 613	21 306	198 200	3 327 902
Services publics ou d'intérêt collectif	3 780	16 714	47 429	205 372	55 697	30 954	359 946	4 206 627
<b>Total des mises en chantier</b>	<b>36 369</b>	<b>64 364</b>	<b>111 825</b>	<b>763 081</b>	<b>251 822</b>	<b>197 362</b>	<b>1 424 823</b>	<b>23 684 110</b>

Source : DREAL PACA, Sit@del2 en date de prise en compte

**SHON** : Surface hors œuvre nette - Le passage de la SHON à la surface de plancher pour les permis de construire déposés ou modifiés depuis le 1er mars 2012 introduit une rupture dans les séries de surface de construction publiées. Ces ruptures commencent à apparaître avec les résultats de juin 2012. Les surfaces en niveau sont néanmoins diffusées mais les observations récentes ne doivent pas être comparées à celles de périodes antérieures à cette évolution réglementaire.

**Date de prise en compte** : Chaque événement (autorisation, ouverture de chantier) est rattaché à la date à laquelle il est intégré dans la base de données Sit@del2, laquelle peut être postérieure de plusieurs mois à la date réelle de l'événement. Cette série est utilisée en évolution sur les périodes les plus récentes pour étudier la conjoncture. Elle présente l'avantage de disposer de comptages stables et le cumul annuel en date de prise en compte est par conséquent la somme des données publiées sur les douze mois de l'année (ou douze mois « glissants »). En revanche, des écarts avec la réalité peuvent être constatés si des difficultés de collecte sont rencontrées par les services instructeurs et lors des retards des pétitionnaires dans leur déclaration, notamment pour les ouvertures de chantier.



**Pour en savoir plus** : [www.paca.developpement-durable.gouv.fr](http://www.paca.developpement-durable.gouv.fr)  
[www.statistiques.developpement-durable.gouv.fr](http://www.statistiques.developpement-durable.gouv.fr)

**DREAL PACA** : 16 rue Antoine Zattara - CS 70248 - 13331 Marseille Cedex 3 - Tel. : 04 88 22 61 00  
Service Connaissance, Aménagement Durable et Evaluation (SCADE) / UIC  
Réalisation : Bruno Deruaz - Colette Grazzini