



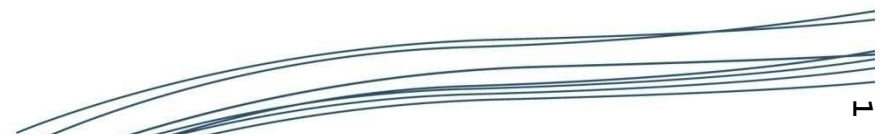
Provence-Alpes-Côte d'Azur



Comité Régional Biodiversité

3 juin 2014

Schéma Régional de Cohérence Écologique



DÉROULEMENT DE LA SEANCE

Discours d'accueil

Le **SRCE**, « Avant/Après » les consultations et enquêtes publiques

- 1- Organisation et retour de la consultation publique
- 2- Organisation et retour de l'Enquête publique
- 3- Évolution du SRCE
- 4- Échéancier

La **Stratégie Globale pour la Biodiversité** en « avant première » et sa charte d'engagement « Agir pour la biodiversité en Provence-Alpes-Côte d'Azur »

Clôture de la séance

Proposition d'une fiche d'évaluation

6 Juin 2014

Schéma Régional de Cohérence Écologique Provence Alpes Côte d'Azur



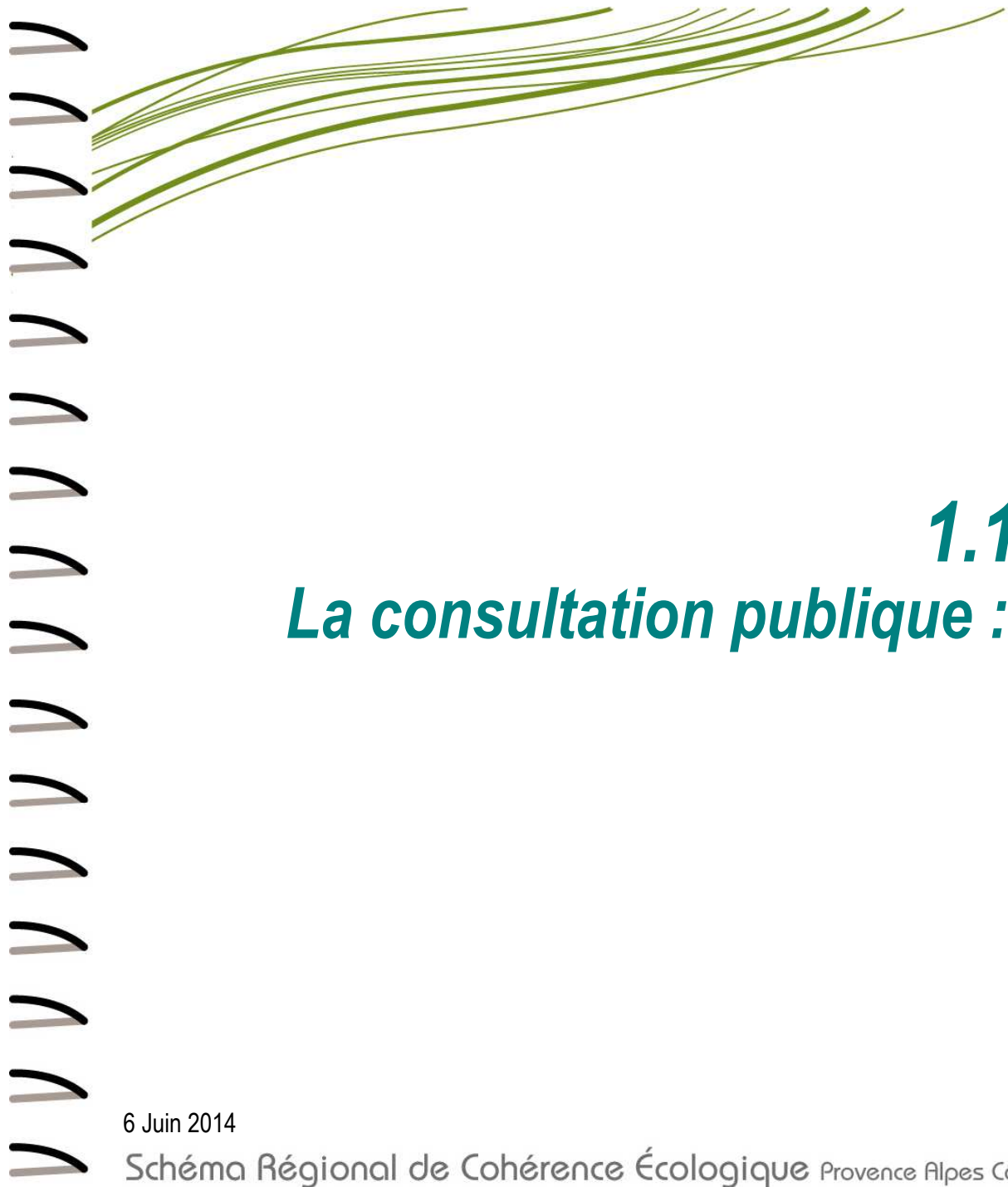


1.
Le SRCE,
« Avant/Après » les consultations et
enquête publiques

6 Juin 2014

Schéma Régional de Cohérence Écologique Provence Alpes Côte d'Azur





1.1

La consultation publique : organisation et retours

6 Juin 2014

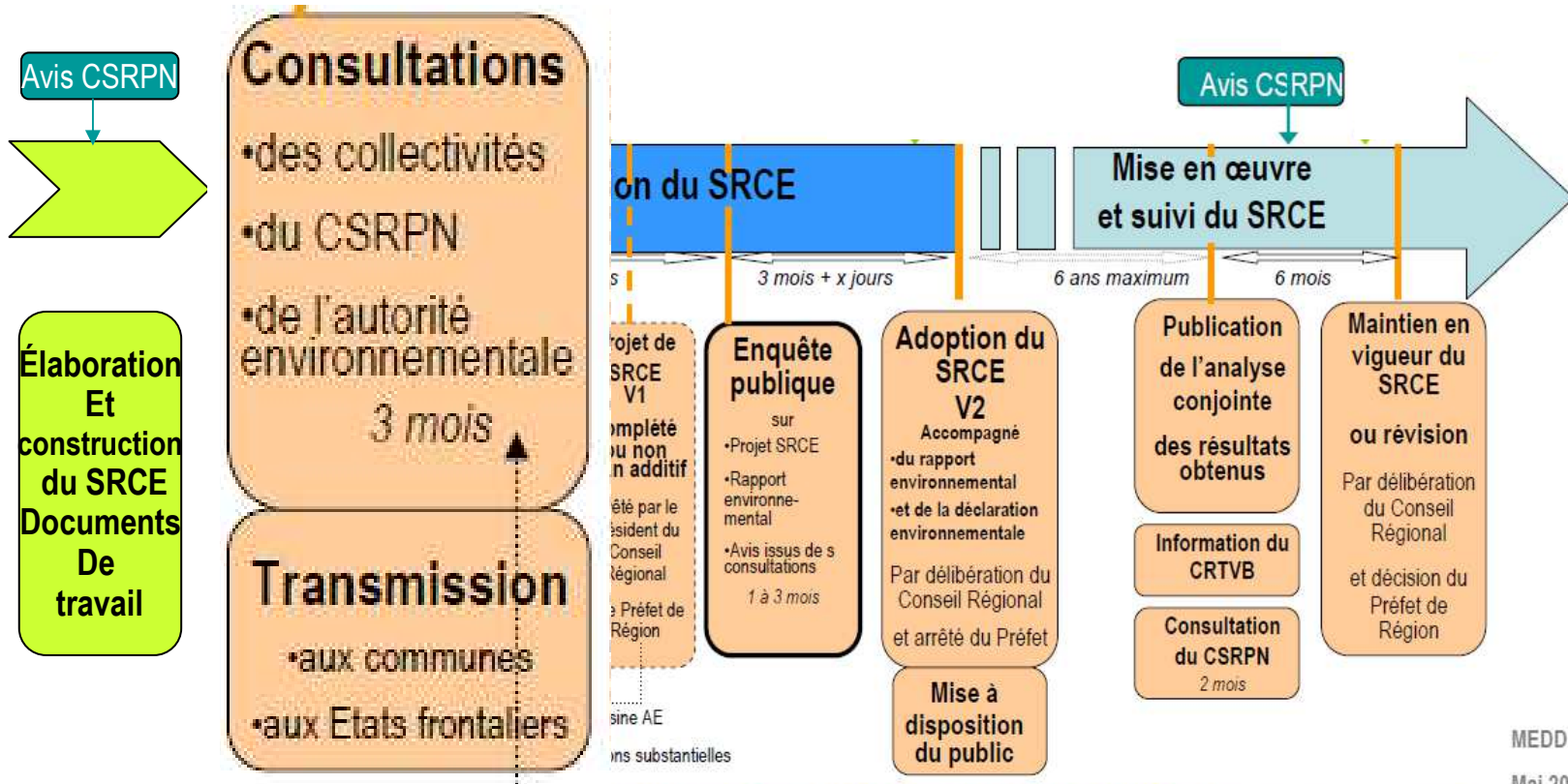
Schéma Régional de Cohérence Écologique Provence Alpes Côte d'Azur



La consultation selon le code de l'environnement

Courriers de saisine envoyés le 12 juillet 2013
 Consultation allant jusqu'au 30 octobre 2013

□ soumis pour avis aux départements, aux métropoles, aux communautés urbaines, aux communautés d'agglomération, aux communautés de communes, aux parcs naturels régionaux et aux parcs nationaux situés en tout ou partie dans le périmètre du schéma



MEDDE
 Mai 2012

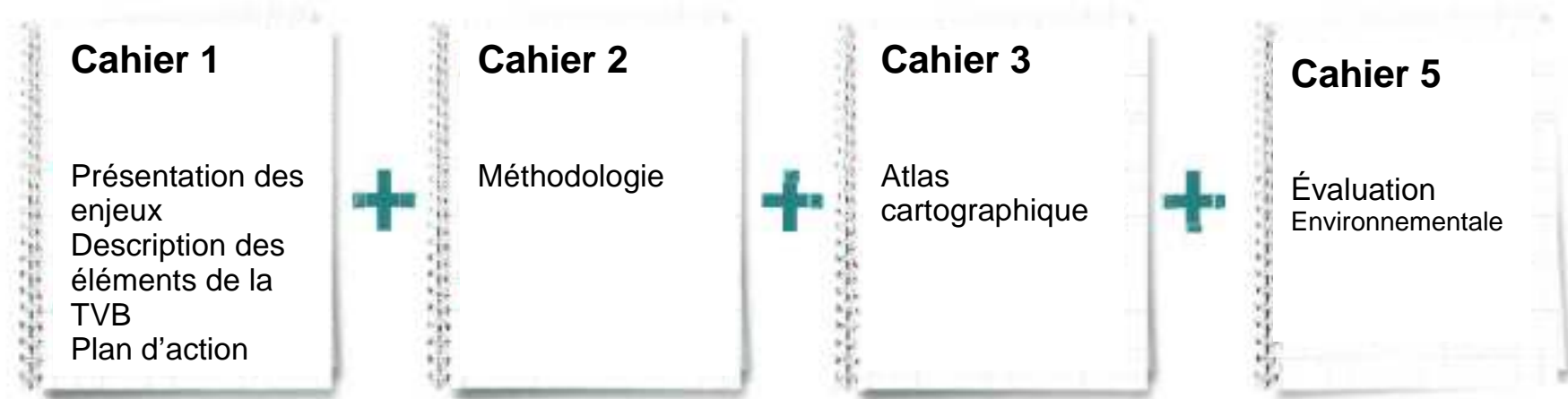
et Préfet de Région
 + les membres du CRB

6 Juin 2014
 Schéma Régional



Les « Cahiers » mis en consultation

Le SRCE se compose d'une base de données et des cahiers suivants :



- + **2** cahiers de portée informative :
- des fiches descriptives par petites régions,
 - le trait de vie des espèces TVB PACA

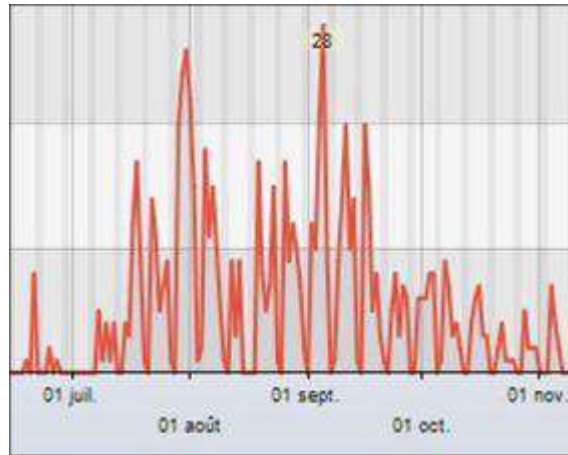
Originalité de la région PACA
Choix des co-pilotes
d'apporter l'information au
plus près des territoires

6 Juin 2014

Schéma Régional de Cohérence Écologique Provence Alpes Côte d'Azur



L'organisation de la consultation



Fréquentation et activité du site entre juillet et octobre 2013

Un site dédié à la consultation mais en accès restreint aux destinataires du courrier d'information

+ de 1000 destinataires

Intitulé	Téléchargements
Rubrique 1477 – Projet SRCE	
A6496 – Consultation restreinte du projet SRCE	
PJ Cahier 1	348
PJ Cahier 2	197
PJ Cahier 3	288
PJ Cahier 4	190
PJ Cahier 5	174
PJ Cahier 6	161
PJ Cahiers groupés 1 à 6	382

+ de 700 téléchargements

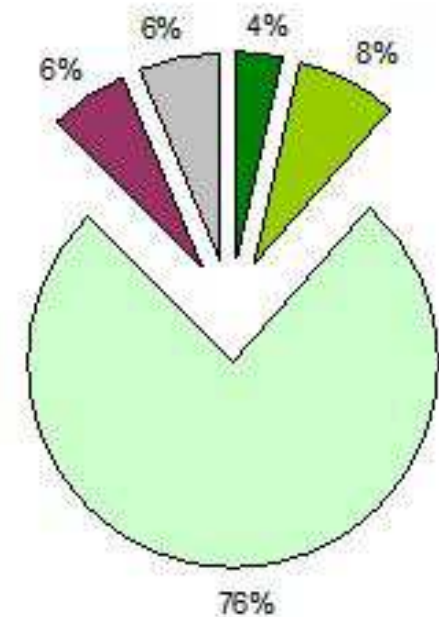
6 Juin 2014

Schéma Régional de Cohérence Écologique Provence Alpes Côte d'Azur



Les contributions à la consultation

	Avis favorables	Avis favorables avec réserves	Avis réputés favorables en l'absence d'avis	Avis défavorables	Pas d'avis exprimés
CSRPN	1	-	-	-	-
Groupements de collectivités	1	6	80	6	7
Parcs nationaux	2	-	2	-	-
Parcs naturels régionaux	-	3	2	1	-
Total	4	9	84	7	7



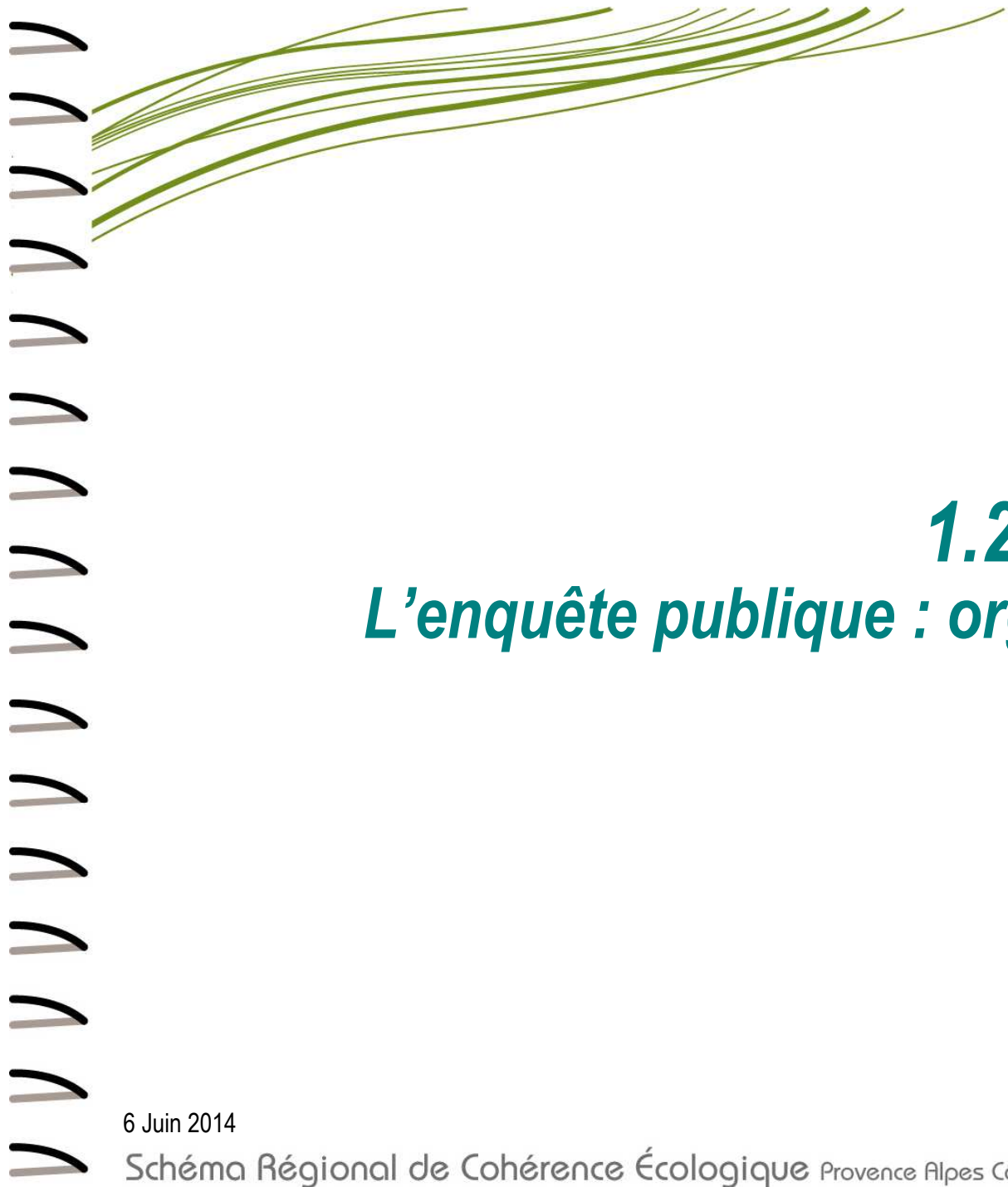
- Avis favorables
- Avis favorables avec réserves
- Avis réputés favorables en l'absence d'avis
- Avis défavorables
- Pas d'avis exprimés

Sur les 6 communes ayant répondu par courrier, 3 ont souhaité émettre une conclusion : 2 avis favorables avec réserve, 1 avis défavorable



Les points forts de la consultation nécessitant un retour des co-pilotes

- ❑ la notion de « prise en compte » peu compréhensible ou mal exprimée dans le SRCE,
- ❑ la mise à jour des données,
- ❑ la signification des espaces de fonctionnalité des cours d'eau,
- ❑ la prise en compte des travaux locaux, c'est à dire des démarches d'identification des continuités écologiques dans le cadre de SCoT s'étant déjà engagés dans la démarche, ou de Parcs régionaux dans le cadre de leur charte,
- ❑ l'illisibilité des cartes, soit en raison de l'échelle de restitution, soit en raison de leur complexité, soit encore en raison de la charte graphique utilisée,
- ❑ l'incohérence des objectifs assignés aux éléments de la TVB par rapport à la perception des acteurs du terrain et des pressions existantes,
- ❑ le périmètre géographique des actions identifiées dans le plan d'action stratégique peu lisible,
- ❑ les moyens de mise en œuvre, en particulier les moyens humains et financiers, peu explicites dans le rapport.



1.2

L'enquête publique : organisation et retours

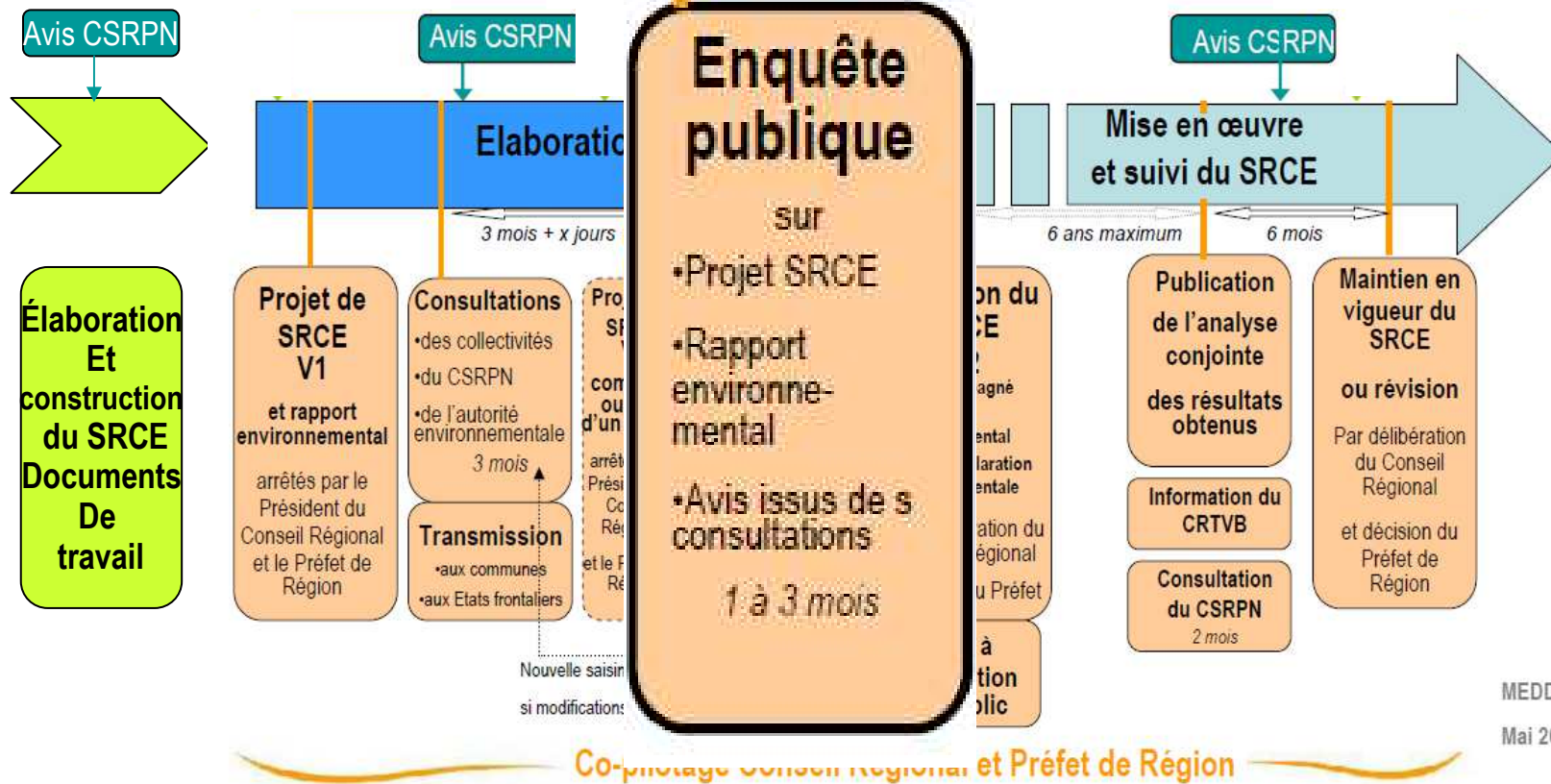
6 Juin 2014

Schéma Régional de Cohérence Écologique Provence Alpes Côte d'Azur



L'enquête publique selon le code de l'environnement

Du 27 janvier au 3 mars 2014



MEDDE
Mai 2012

6 Juin 2014

Schéma Régional de Cohérence Écologique Provence Alpes Côte d'Azur



Les pièces du dossier d'enquête publique

Les **Pièces** du dossier de l'enquête publique du SRCE PACA



Les textes qui régissent cette enquête

Le bilan de la concertation lors de l'élaboration du SRCE

Le bilan de la consultation réalisée au titre de l'article L.371-3 du CE et les avis



Le diagnostic et le plan d'action stratégique du SRCE



L'évaluation environnementale



L'atlas cartographique du SRCE

- Des cartes grand format relevant :
- 1 - les éléments de la TVB (carte 1)
 - 2 - les éléments de la TVB par sous trames (carte 2)
 - 3 - les objectifs des éléments de la TVB (carte 3)

6 Juin 2014

L'organisation de l'enquête publique

Les **2** sites internet de la DREAL PACA et de la Région proposaient en téléchargement les pièces du dossier.

1 commission d'enquête composée de **6** commissaires enquêteurs + le président de la commission

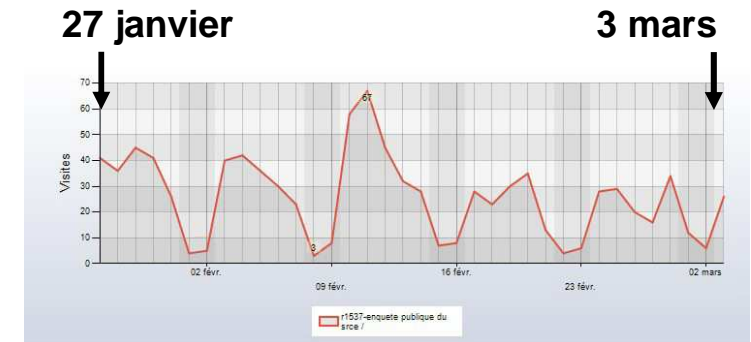
2 publicités dans **12** journaux locaux

20 lieux d'enquête

45 permanences

55 courriers et mails ont été reçus par la commission d'enquête

95 questions ont été posées via les courriers et registres



Fréquentation et activité du site de la DREAL PACA

Intitulé	Visites	Téléchargements
Période du 27 janvier au 03 mars (enquête)		
Rubrique 1537 – Projet SRCE	935	1138
Rubrique 1518 – Les pièces du dossier	538	636
Période du 27 janvier au 04 mai		
Rubrique 1537 – Projet SRCE	1256	1530
Rubrique 1518 – Les pièces du dossier	741	880

+ de 1500 téléchargements du SRCE

6 Juin 2014

Schéma Régional de Cohérence Écologique Provence Alpes Côte d'Azur



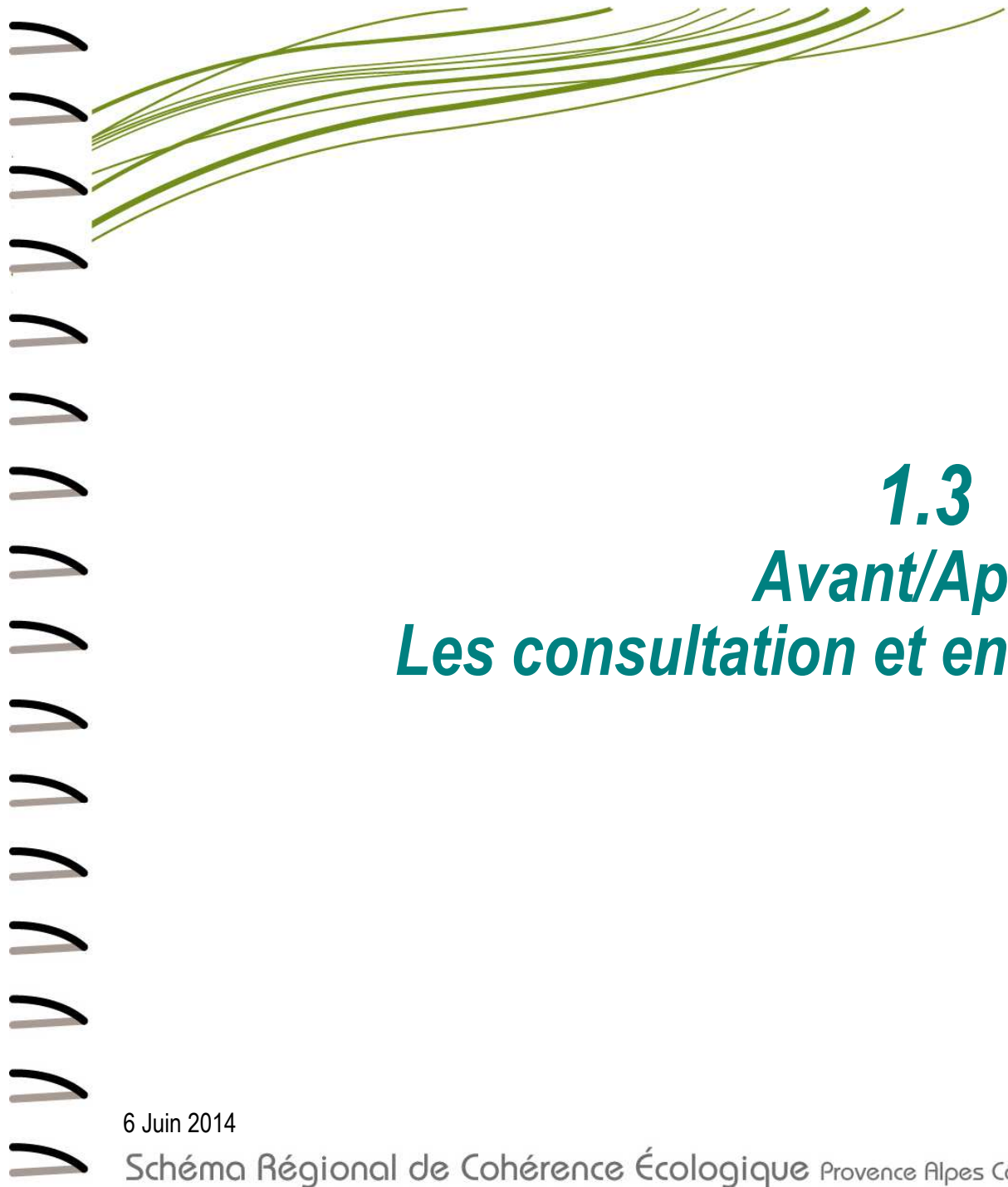
Les conclusions de la commission d'enquête

Avis favorable avec réserves

- les modifications prévues dans la pièce A de l'EP doivent être incluses dans le schéma lui-même,
- le prévu « GUIDE SRCE et Urbanisme » doit être intégré au schéma.

- Remarques complémentaires :
 - Améliorer la lisibilité des cartes,
 - Tenir des états initiaux à jour,
 - Réaliser des diagnostics sur les activités humaines à échelle et cohérence équivalentes avec le diagnostic écologique.





1.3

Avant/Après

Les consultations et enquêtes publiques

6 Juin 2014

Schéma Régional de Cohérence Écologique Provence Alpes Côte d'Azur



Les points clés intégrés dans la nouvelle version

- ❑ Révision des réservoirs de biodiversité « complémentaires »
 - ❑ Prise en compte uniquement des espaces acquis par le conservatoire du littoral
 - ❑ Intégration des espaces naturels sensibles des départements

Autres éléments (trame verte et bleue) issus de zonages de protection réglementaire (orientations nationales) et de zonages sélectionnés par la maîtrise d'ouvrage

Réservoir de biodiversité

¹ Coeurs de parcs nationaux, réserves naturelles nationales, réserves naturelles régionales, réserves biologiques en forêt publique, arrêtés préfectoraux de protection de biotope

² Zonages DTA 06 et DTA 13 (espaces naturels), sites SCAP, sites CEN PACA, sites du Conservatoire du littoral,  Sites acquis du conservatoire, espaces naturels sensibles des départements, bande littorale à haute naturalité

6 Juin 2014

Schéma Régional de Cohérence Écologique Provence Alpes Côte d'Azur



Après

Les éléments de la TVB régionale



Légende :

Trame verte

- Réervoir de biodiversité
- ▨ Corridor

Trame bleue

- Sous-trame "zones humides"
Réervoir de biodiversité
- Sous-trame "eaux courantes"
Cours d'eau réservoir de biodiversité
- Plan d'eau réservoir de biodiversité

Autres zonages intégrés comme réservoirs de biodiversité

- Zonages de protection réglementaire (orientations nationales) ¹ et zonages spécifiques PACA ²

Réseau routier

- Type autoroutier
- Liasion principale

Réseau ferré

- Voie ferrée
- Ligne à grande vitesse (LGV)

Limites administratives

- Frontière
- ▭ Limite régionale
- ▭ Limite départementale

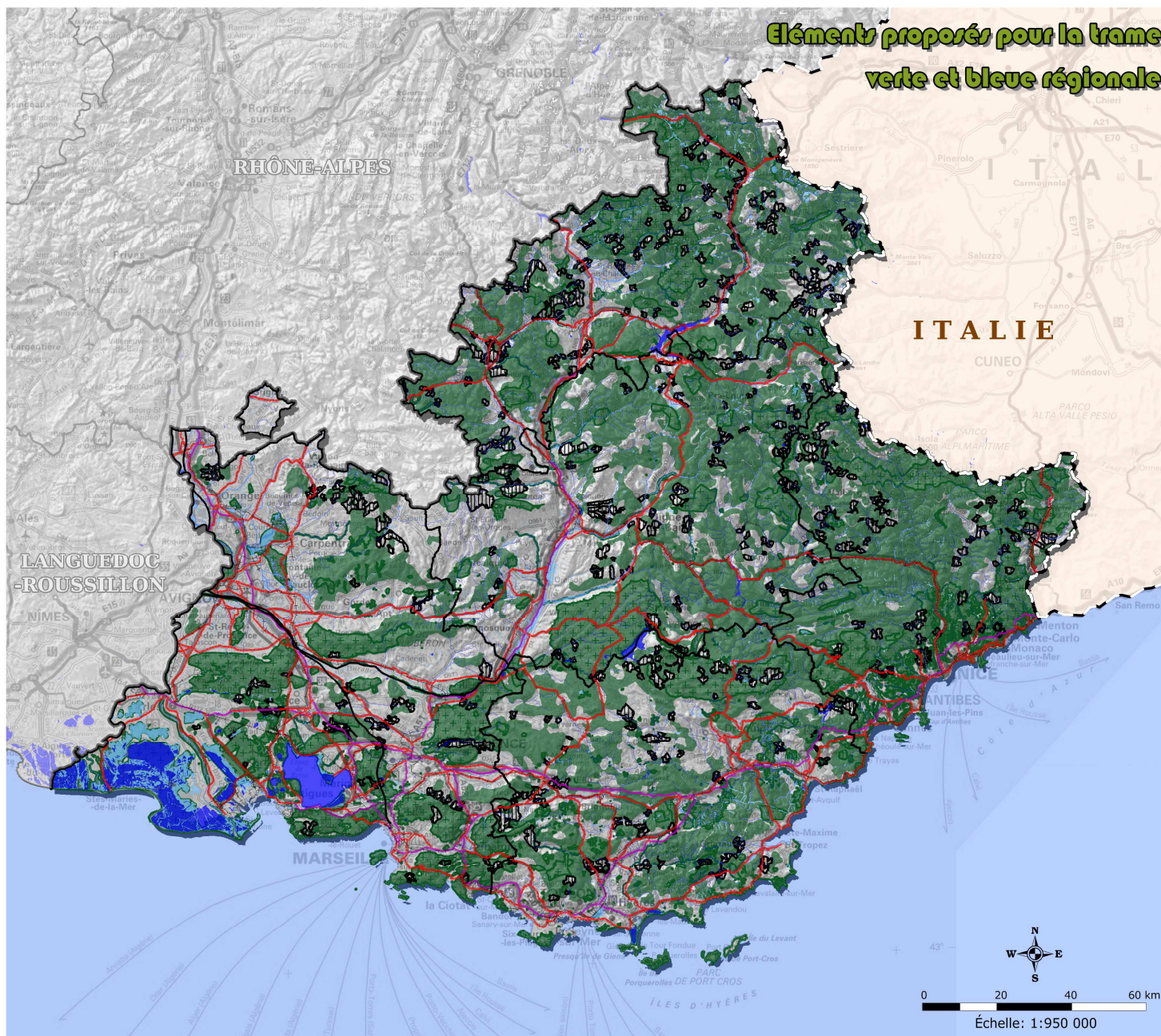
¹ : Coeurs de parcs nationaux, réserves naturelles nationales et régionales, réserves biologiques en forêt publique, arrêtés préfectoraux de protection de biotope

² : zonages DTA 06 et DTA 13 (espaces naturels), sites SCAP, sites CEN PACA, sites du Conservatoire du littoral, ENS, bande littorale à forte naturalité, sélection de sites issus des ateliers territoriaux et d'avis d'experts

Format d'impression : A3
Réalisation : Avril 2014

Sources : OCSOL 2006 © CRIGE PACA, ©IGN - BD CARTO®, ©IGN - BD CARTHAGE®, AZI-PACA, ©IGN - GEOFLA®, ARPE
Fond : ©IGN - SCAN1000®, ©IGN - BD AIB®

Schéma Régional de Cohérence Écologique Provence-Alpes-Côte d'Azur

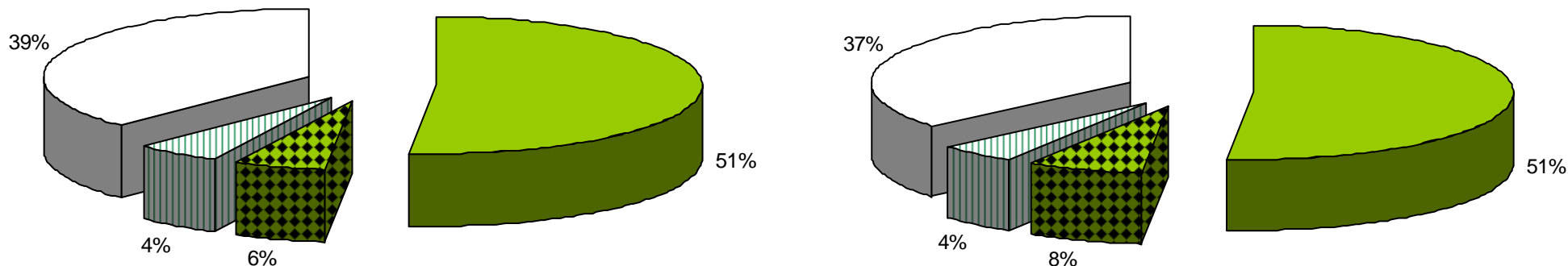


Les chiffres clés des éléments de la TVB régionale

La répartition des Réservoirs de biodiversité et des corridors écologiques

Avant

Après



■ RB "modélisés" ■ RB "complémentaires" ■ Corridors écologiques □ Territoire hors TVB régionale

La TVB régionale représente 63% du territoire
59% en réservoirs de biodiversité
4% en corridors écologiques

6 Juin 2014

Schéma Régional de Cohérence Écologique Provence Alpes Côte d'Azur





Débats & mise au vote

Etes-vous favorables aux évolutions du SRCE mises en œuvre après les consultations et enquêtes publiques?

6 Juin 2014

Schéma Régional de Cohérence Écologique Provence Alpes Côte d'Azur



Les points clés intégrés dans la nouvelle version

La carte 1 et ses évolutions

- Un allègement des cartes pour une meilleure lisibilité
 - Amélioration de la sémiologie graphique de certains éléments
 - Suppression des espaces de fonctionnalité des cours d'eau
 - Précision de la légende concernant les obstacles à l'écoulement des cours d'eau
 - Visualisation de la tâche urbaine à jour de 2011

Avant

Trame verte

- Réservoir de biodiversité
- ▨ Corridor

Trame bleue

- Sous-trame "zones humides"*
 - Réservoir de biodiversité
- Sous-trame "eaux courantes"*
 - Réservoir de biodiversité

Autres réservoirs (trame verte et bleue)

- ▣ Réservoir de biodiversité issu de zonages de protection réglementaire (orientations nationales)¹ et de zonages sélectionnés par la maîtrise d'ouvrage²

Après

Trame verte

- Réservoir de biodiversité
- ▨ Corridor

Trame bleue

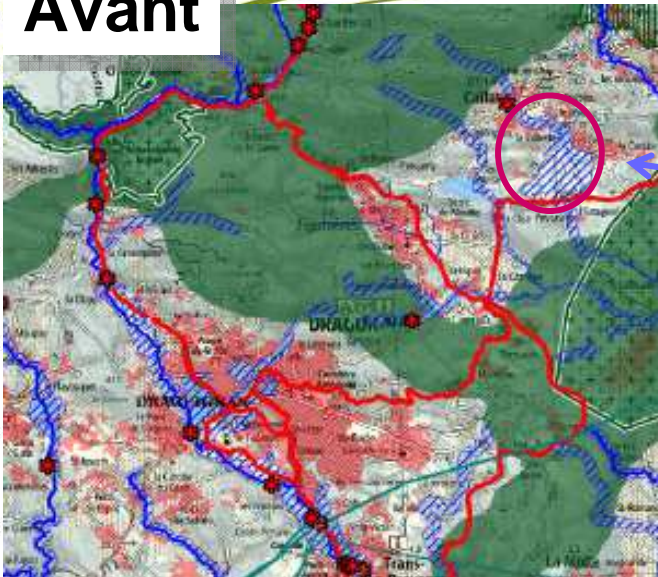
- Réservoir de biodiversité

Éléments complémentaires de la TVB issus de zonages de protection réglementaire (Orientations Nationales TVB)¹ et d'une sélection des copilotes E

- ▣ Réservoir de biodiversité

Les points clés intégrés dans la nouvelle version

Avant

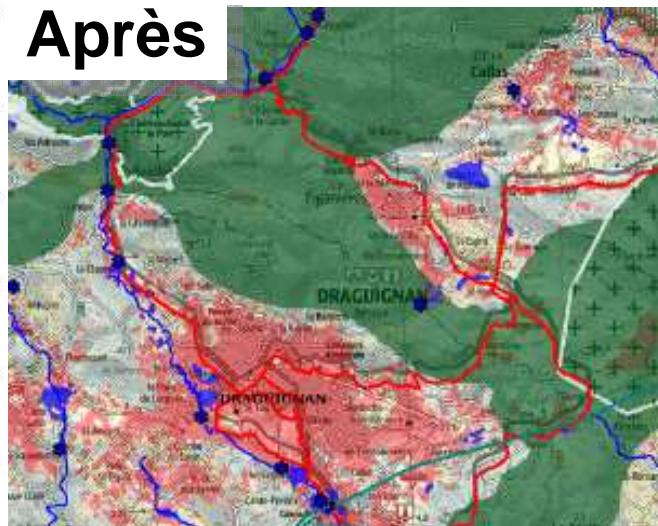


La carte 1 et ses évolutions

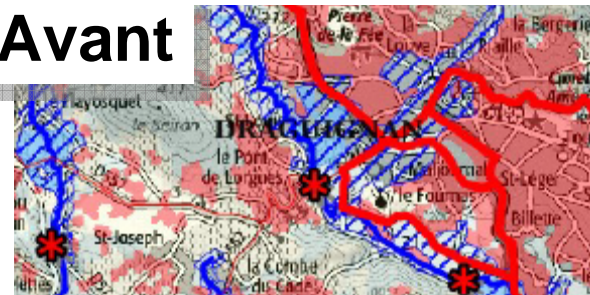
Les espaces de fonctionnalité ont été supprimés de la carte, ne faisant pas partie des éléments de la TVB régionale

La tâche urbaine a été mise à jour - 2011, dernière base de donnée à jour disponible

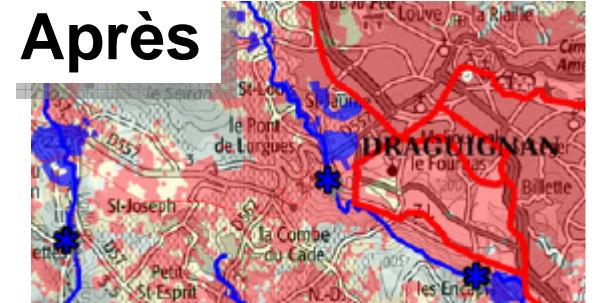
Après



Avant



Après



Les obstacles à l'écoulement sont maintenus mais en précisant leur source

Avant

Obstacles aux continuités

• Obstacle à l'écoulement des cours d'eau

Après

• Référentiel des obstacles à l'écoulement des cours d'eau

6 Juin 2014

Schéma Régional de Cohérence Écologique Provence

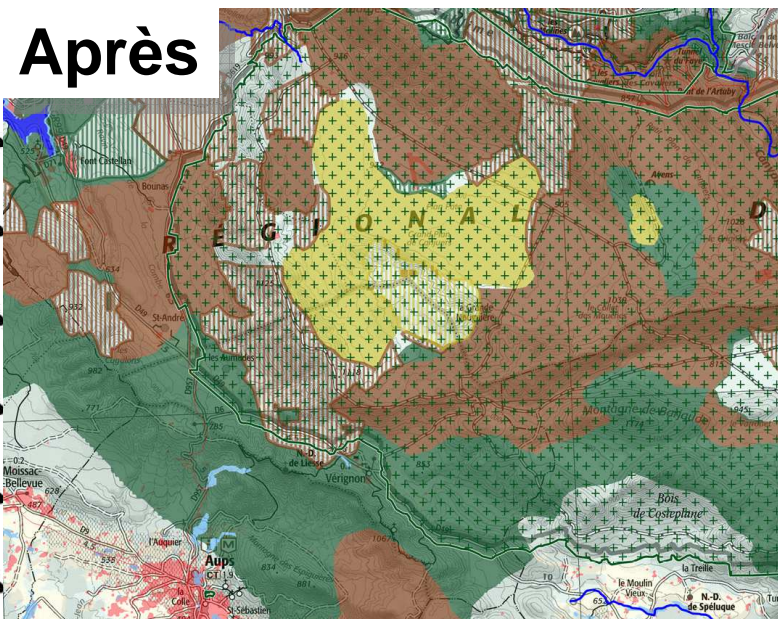


Les points clés intégrés dans la nouvelle version

Avant



Après



La carte 2 et ses évolutions

Les sous-trames ont été hiérarchisées pour une meilleure lisibilité et une prise en compte de leur importance à une échelle régionale

1. Sous-trame humide et rivulaire
2. Sous-trame ouverte
3. Sous-trame semi-ouverte
4. Sous-trame forestière

Trame verte

Sous-trame des milieux ouverts et xériques

- Réservoir de biodiversité
- Corridor

Sous-trame des milieux semi-ouverts

- Réservoir de biodiversité
- Corridor

Sous-trame des milieux forestiers

- Réservoir de biodiversité
- Corridor

Trame bleue

Sous-trame "zones humides"

- Réservoir de biodiversité

Sous-trame "eaux courantes"

- Cours d'eau réservoir de biodiversité
- Plan d'eau réservoir de biodiversité

Autres éléments de la TVB

- Éléments complémentaires de la TVB issus de zonages de protection réglementaire (Orientations Nationales TVB)¹ et d'une sélection des copilotes Etat-Région²

¹ Coeurs de parcs nationaux, réserves naturelles nationales, réserves naturelles régionales, réserves biologiques en forêt publique, arrêtés préfectoraux de protection de biotope

² Zonages DTA 06 et DTA 13 (espaces naturels), sites SCAP, sites CEN PACA, sites du Conservatoire du littoral, ENS, bande littorale à haute naturalité, expertise locale



Débats & mise au vote

Etes-vous favorables aux évolutions du SRCE mises en œuvre après les consultations et enquêtes publiques?

6 Juin 2014

Schéma Régional de Cohérence Écologique Provence Alpes Côte d'Azur



Les points clés intégrés dans la nouvelle version

La carte 3 et ses évolutions

1

- Le calcul des objectifs a été revu afin de respecter une cohérence régionale :**
- les indicateurs de pressions croisés avec les réservoirs et corridors,
 - une moyenne pondérée sur chaque réservoirs, en considérant les valeurs référentes régionales
 - des objectifs calculés également sur les réservoirs complémentaires

2

Une hiérarchisation des sous-trames par rapport à leur objectif :

1. ZH avec un objectif de remise en état
2. ZH avec un objectif de préservation
3. SS-trame ouverte avec un objectif de remise en état
4. SS-trame ouverte avec un objectif de préservation
5. SS trame semi-ouverte avec un objectif de remise en état
6. SS trame semi-ouverte avec un objectif de préservation
7. SS forestière avec un objectif de remise en état
8. SS forestière avec un objectif de préservation

+ une distinction
des ouvrages
prioritaires sur les
cours d'eau

3

Une simplification de la légende (tout en gardant l'information source sous SIG)

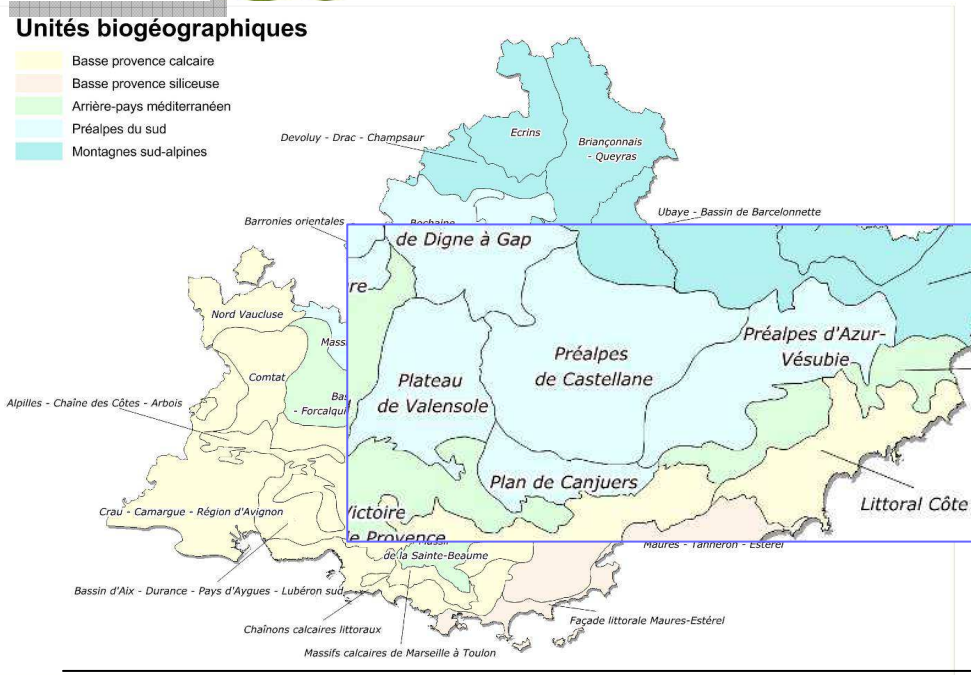
2014



Les points clés intégrés dans la nouvelle version

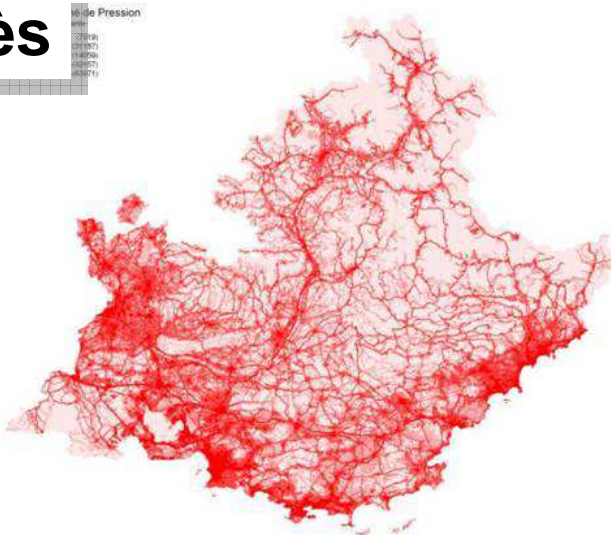
Avant

La carte 3 et ses évolutions



Une valeur moyenne calculée par petites régions naturelles afin de tenir compte des particularités très locales

Après



Une valeur moyenne calculée sur l'ensemble de la région permettant de respecter la cohérence du territoire



Avant

Les points clés intégrés dans la nouvelle version La carte 3 et ses évolutions

Recherche de préservation optimale

Sous-trame des milieux ouverts et xériques	Sous-trame des milieux semi-ouverts	Sous-trame des milieux forestiers	Sous-trame "zones humides"
■ Réservoir de biodiversité	■ Réservoir de biodiversité	■ Réservoir de biodiversité	■ Réservoir de biodiversité
■ Corridor	■ Corridor	■ Corridor	

Recherche de remise en état optimale

Sous-trame des milieux ouverts et xériques	Sous-trame des milieux semi-ouverts	Sous-trame des milieux forestiers	Sous-trame "zones humides"
■ Réservoir de biodiversité	■ Réservoir de biodiversité	■ Réservoir de biodiversité	■ Réservoir de biodiversité
■ Corridor	■ Corridor	■ Corridor	■ Réservoir de biodiversité

Sous-trame "eaux courantes"

— Réservoir de biodiversité

Autres réservoirs (trame verte et bleue)

■ Réservoir de biodiversité issu de zonages de protection réglementaire (orientations nationales)¹ et de zonages sélectionnés par la maîtrise d'ouvrage²

¹ Coeurs de parcs nationaux, réserves naturelles nationales, réserves naturelles régionales, réserves biologiques en forêt publique, arrêtés préfectoraux de protection de biotope

² Zonages DTA 06 et DTA 13 (espaces naturels), sites SCAP, sites CEN PACA, zonages du Conservatoire du littoral, bande littorale à haute naturalité

Obstacles aux continuités

■ Obstacle à l'écoulement des cours d'eau

Après

Recherche de préservation optimale

Trame verte	Trame bleue
■ Réservoir de biodiversité	■ Réservoir de biodiversité
■ Corridor	

Recherche de remise en état optimale

Trame verte	Trame bleue
■ Réservoir de biodiversité	■ Réservoir de biodiversité
■ Corridor	

Éléments complémentaires de la TVB issus de zonages de protection réglementaire (Orientations Nationales TVB)¹ et d'une sélection des copilotés Etat-Région²

■	Recherche de préservation optimale
■	Recherche de remise en état optimale

Référentiel des obstacles à l'écoulement des cours d'eau

■ Ouvrage identifié comme prioritaire dans le cadre de la politique de restauration des continuités aquatiques

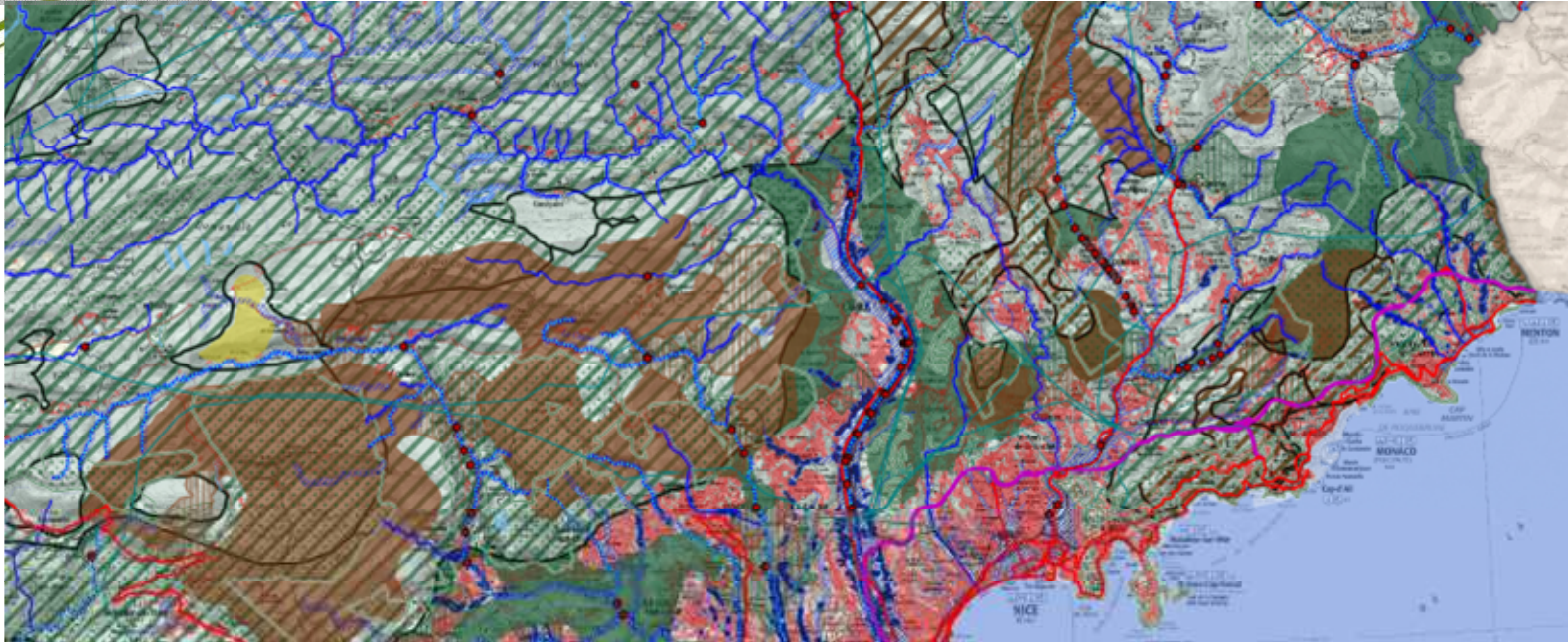
6 JUIN 2014



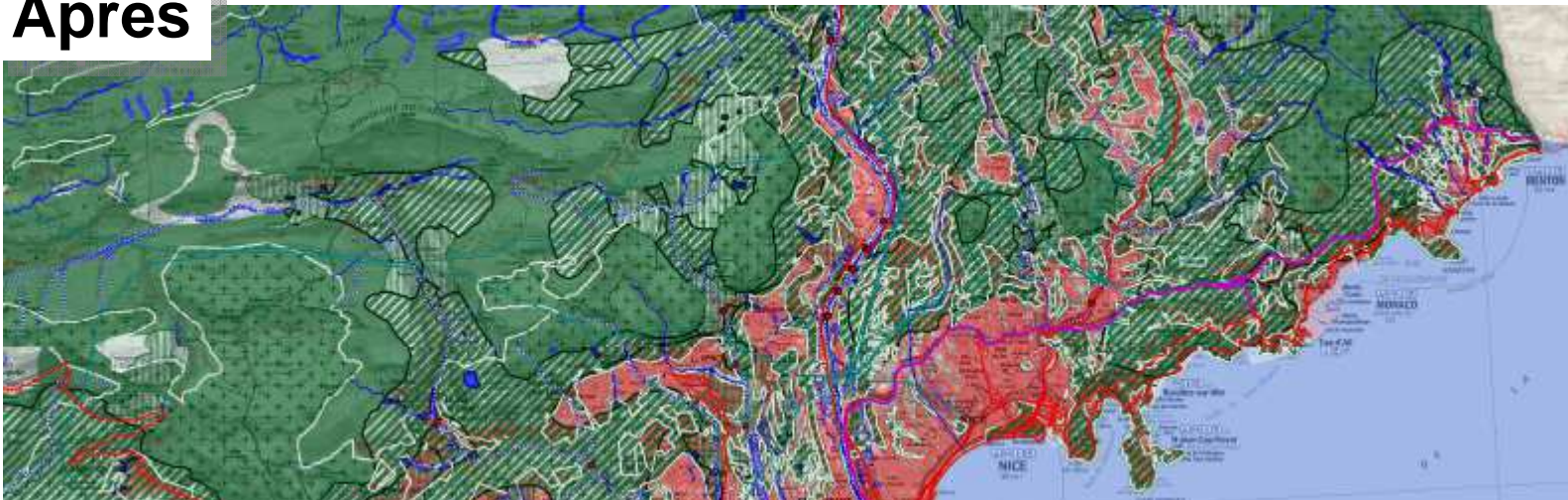
Les points clés intégrés dans la nouvelle version

La carte 3 et ses évolutions

Avant



Après



Avant

La synthèse des objectifs

Région
Provence-Alpes-Côte d'Azur

Actions prioritaires

Priorité de préservation optimale

- Trame verte
- Trame bleue
- Zone humide
- Cours d'eau

Priorité de remise en état optimale

- Trame verte
- Trame bleue
- Zone humide
- Cours d'eau

Éléments surfaciques de la trame verte et bleue (TVB) régionale

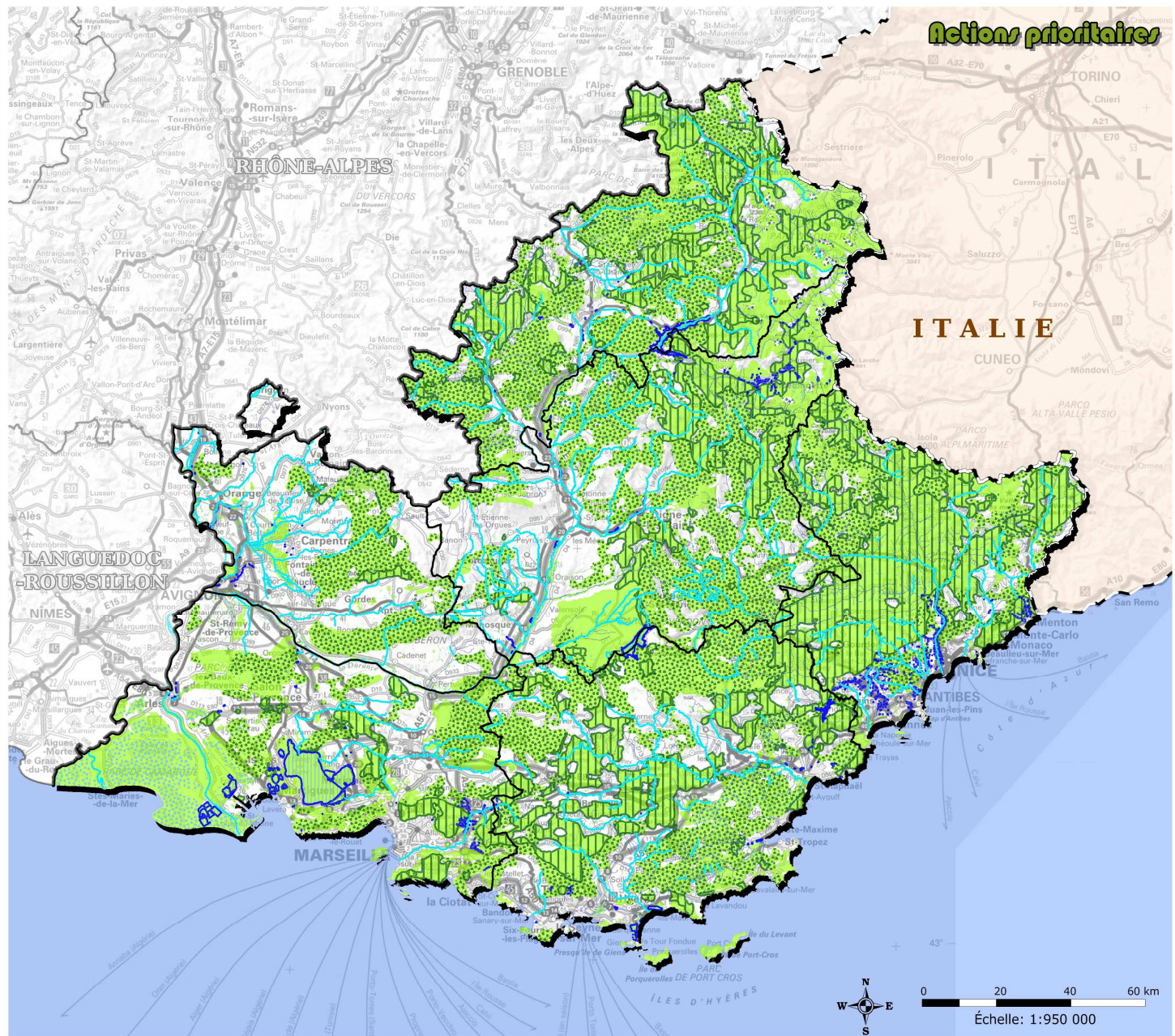
Limites administratives

- Frontière
- Limite régionale
- Limite départementale

PART DE LA SURFACE TVB CONCERNÉE PAR LES ACTIONS PRIORITAIRES

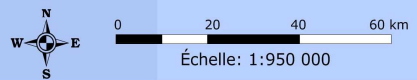
- Priorité de remise en état optimale
- Priorité de préservation optimale

Schéma Régional de Cohérence Écologique Provence-Alpes-Côte d'Azur



6 Juin 20
Schén

Format d'impression : A3
Réalisation : Juin 2013
Sources : OCSOL 2006 © CRIGE PACA, ©IGN - BD CARTO®, ©IGN - BD CARTHAGE®, ©IGN - GEOFLA®, ARPE
Fond : ©IGN - SCAN1000®



Après

La synthèse des objectifs

Région
Provence-Alpes Côte d'Azur

Objectifs

Recherche de préservation optimale

- Trame verte
- Zone humide
- Cours d'eau

Recherche de remise en état optimale

- Trame verte
- Zone humide
- Cours d'eau

Éléments surfaciques de la trame verte et bleue (TVB) régionale

Limites administratives

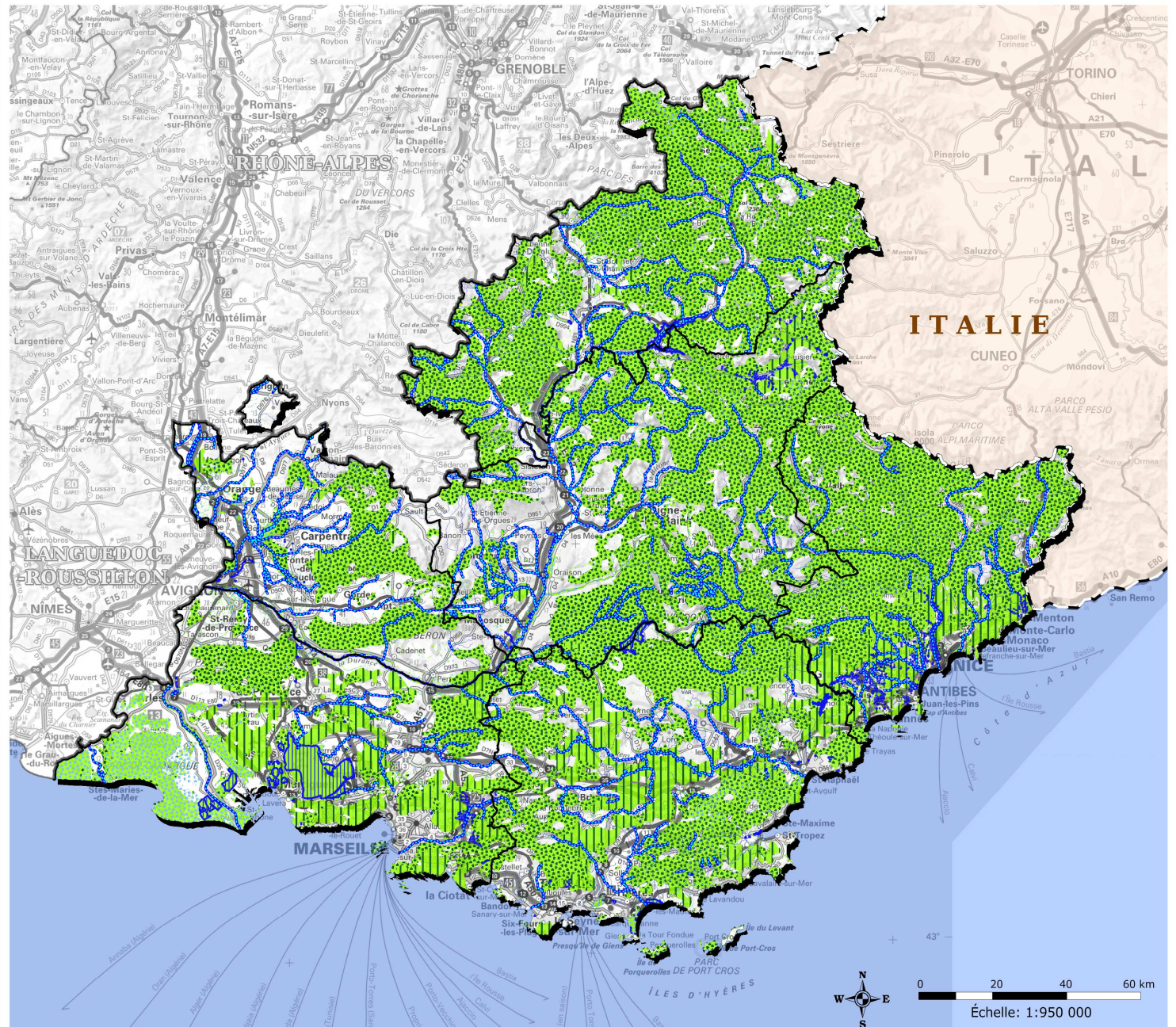
- Frontière
- Limite régionale
- Limite départementale

PART DE LA SURFACE TVB CONCERNÉE PAR LES DEUX OBJECTIFS

- Recherche de remise en état optimale
- Recherche de préservation optimale

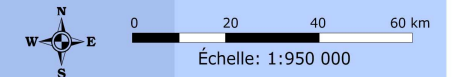
Format d'impression : A3
Réalisation : Avril 2014
Sources : OCSOL 2006 © CRIGE PACA, ©IGN - BD CARTO®,
©IGN - BD CARTHAGE®, ©IGN - GEOFLA®, ARPE
Fond : ©IGN - SCAN1000®

Schéma Régional de Cohérence Écologique Provence-Alpes-Côte d'Azur



6 Juin

Sché



Après

La synthèse des objectifs

Région
Provence-Alpes Côte d'Azur

Objectifs

Recherche de préservation optimale

- Trame verte
- Trame bleue
- Zone humide
- Cours d'eau

Recherche de remise en état optimale

- Trame verte
- Trame bleue
- Zone humide
- Cours d'eau

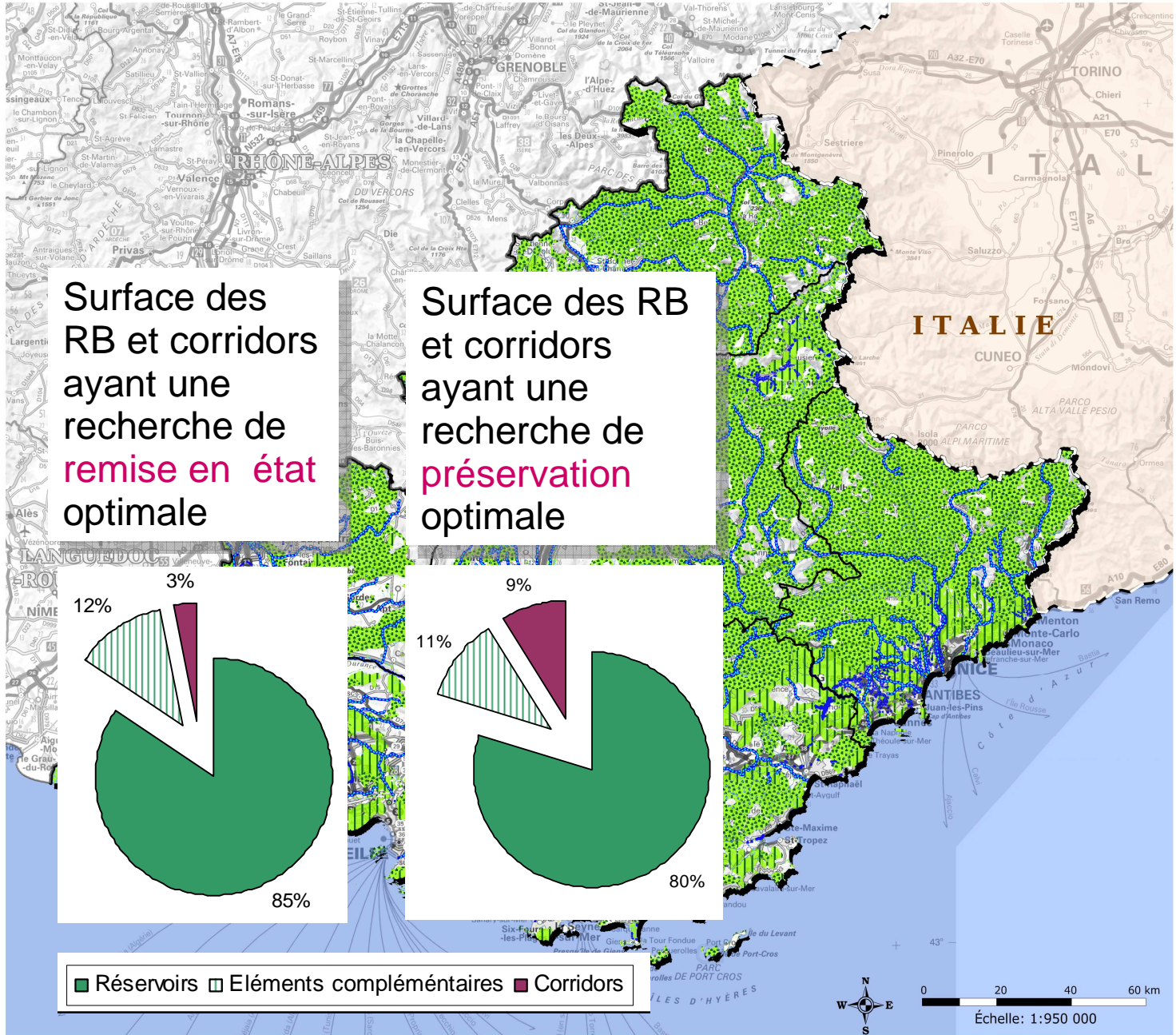
● Eléments surfaciques de la trame verte et bleue (TVB) régionale

Limites administratives
 - Frontière
 - Limite régionale
 - Limite départementale

PART DE LA SURFACE TVB CONCERNÉE PAR LES DEUX OBJECTIFS

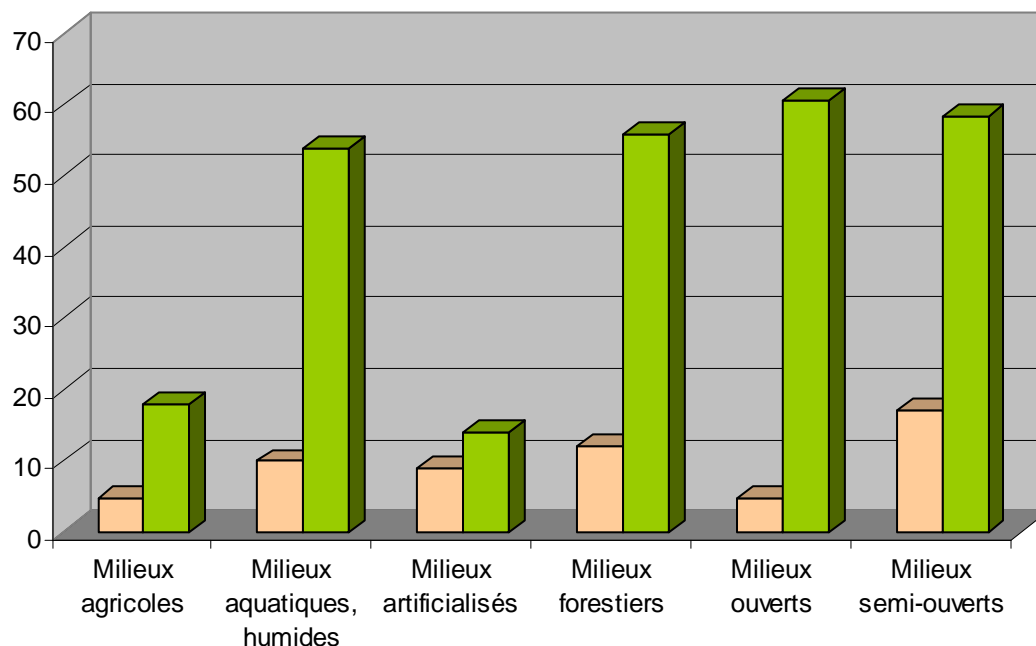
- Recherche de remise en état optimale (16%)
- Recherche de préservation optimale (84%)

Schéma Régional de Cohérence Écologique Provence-Alpes-Côte d'Azur



Les chiffres clés des éléments de la TVB régionale

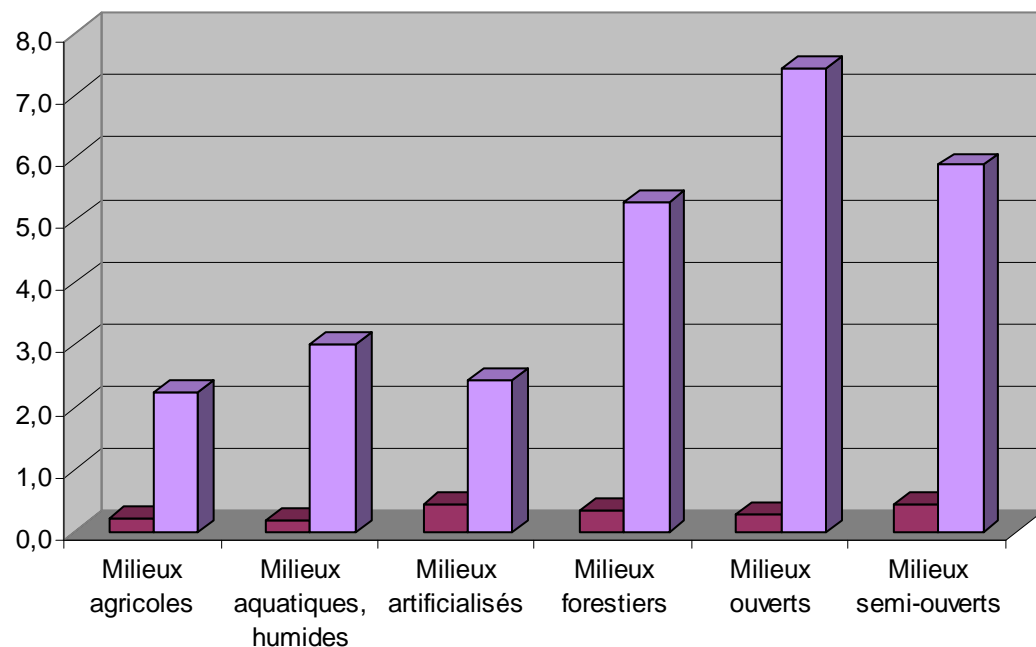
Les réservoirs de biodiversité



■ Part en % dans les RB à remettre en état
■ Part en % dans les RB à préserver

Représente la part des milieux agricoles, aquatiques.... de la région à remettre en état et qui sont compris dans un réservoir de biodiversité ou un corridor écologique

Les corridors



■ Part des milieux PACA dans les corridors à remettre en état
■ Part des milieux PACA dans les corridors à préserver

6 Juin 2014

Schéma Rég



Débats & *mise au vote*

Etes-vous favorables aux évolutions du SRCE mises en œuvre après les consultations et enquêtes publiques?

6 Juin 2014

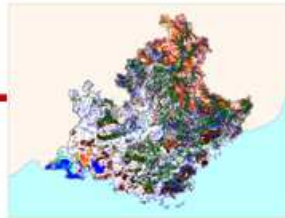
Schéma Régional de Cohérence Écologique Provence Alpes Côte d'Azur



1

Un chapitre consacré à la notion de prise en compte et aux choix qui ont conduit les co-pilotes vers la solution retenue et la précision graphique

Scénario 1 : Une approche modélisée « matricielle » prenant en compte les espèces TVB et leur répartition biogéographique



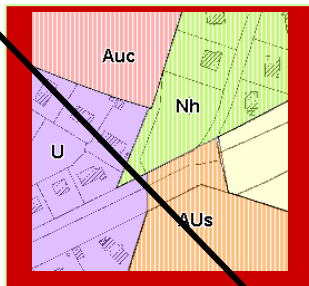
Scénario 2 : les résultats modélisés incluant des seuils de surface minimale et un lissage des contours pour une adaptation à l'échelle régionale



Scénario 3 : scénario 2 + intégration des zonages « obligatoires » des ON (réserves naturelles, APPB, zone centrale des parcs nationaux)



Scénario 4 : scénario 3 + intégration des zonages régionaux proposés en ateliers ou par des experts naturalistes et analysés au cas par cas



Territoire resserré
échelle précise
Pas de marge de manœuvre

Conformité



Vaste territoire
Large marge de manœuvre

Prise en compte

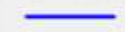
6 Juin 2014



2

Une légende commentée pour chaque carte pour rappeler les sources et fondamentaux des différents éléments de la TVB régionale

Lecture commentée de la légende de la carte 1 de l'Atlas cartographique du SRCE : Les éléments de la Trame Verte et Bleue Régionale

Figuré	Légende	Définition
	Trame verte : Réservoir de biodiversité	Les Réservoirs de Biodiversité de la trame verte sont la synthèse d'une démarche progressive de construction (4 scénarii ont été ainsi développés, qui chacun a fait l'objet d'une évaluation). Ainsi, ces réservoirs comprennent à la fois les Réservoirs issus d'une modélisation (cf. chap. 6.2 du diagnostic-plan d'action-méthode du SRCE), des périmètres imposés par les Orientations Nationales TVB, ainsi que des périmètres relevant de choix des copilotés et issus de la démarche de co-construction (voir ci-après). Les réservoirs représentent 59% du territoire régional.
	Trame verte : corridor	Les corridors ont été identifiés à partir d'une modélisation (cf. chap. 6.2 B3 du diagnostic-plan d'action-méthode) qui se base sur un algorithme de calcul de type « coût/distance ». Le « coût » ici sous-entend le niveau de « résistance » des milieux pour une espèce qui souhaite certains milieux qui lui sont plus ou moins favorables ou hostiles. La modélisation consiste à évaluer, de proche en proche, selon le type d'occupation du sol (plus ou moins favorables aux espèces), la résistance des milieux pour que l'espèce atteigne les milieux suivants. La zone de propagation potentielle obtenue est considérée comme le continuum théorique entre deux zones sources (les réservoirs de biodiversité). Elle peut être multi-directionnelle en fonction de l'occupation des sols. C'est pourquoi, ces corridors sont symbolisés par des « zones » de forme et de taille variables selon les possibilités et non pas par des flèches. Ces corridors reposent donc sur le type d'occupation du sol, ils représentent 4% du territoire régional.
	Trame bleue : sous-trame zone humide Et Plans d'eau	Les Réservoirs de biodiversité de la sous-trame des zones humides sont des espaces d'origine distincte : - inventaires départementaux des zones humides (déc. 2012) - autres zones humides : ensemble de zones humides issu de diverses sources locales (syndicats mixtes, parcs, réserves ou autres) - habitats d'intérêt communautaire liés aux zones humides (issus des Documents d'Objectifs existants et élaborés sur les sites Natura 2000) - réservoirs provenant de la modélisation (au sein de l'espace de fonctionnalité des cours d'eau, il s'agit des secteurs les plus favorables aux espèces TVB associées aux zones humides, les espèces terrestres liées aux eaux courantes et aux plans d'eau – amphibiens, certains reptiles, libellules, Castor et certains oiseaux). Tous les plans d'eau de la BD Carthage ont été retenus en tant que Réservoirs de biodiversité, au regard de leur intérêt potentiel écologique pour de nombreuses espèces qu'elles soient aquatiques ou non, et parce qu'ils représentent un maillon dans les linéaires des cours d'eau pour lesquels il est difficile de faire abstraction lorsque l'on travaille sur des continuités.
	Trame bleue : sous-trame eaux courantes	Les Réservoirs de biodiversité sont l'ensemble des éléments suivants : - des cours d'eau classés comme réservoirs biologiques (SDAGE 2010 – 2015) ; - des cours d'eau classés dans la liste établie au titre du 1er de l'article L. 214-17-I du code de l'environnement (visés à l'article L.371-1 du CE) ; - des cours d'eau classés dans la liste établie au titre du 2ème de l'article L. 214-17-I du code de l'environnement (visés à l'article L.371-1 du CE) ; - des Zones d'Action Prioritaires du Plan de Gestion des Poissons Migrateurs (PLAGEPOMI), à savoir les cours d'eau classés au titre de l'Anguille européenne ou de l'Alose feinte par exemple ; - des cours d'eau classés au titre des espèces sensibles (Apron du Rhône, Ecrevisses), données ONEMA . Un travail complémentaire a été effectué pour prendre en compte les petits cours d'eau côtiers « non classés », avec les critères suivants : - la zonation piscicole des cours d'eau ; - les connaissances sur l'état écologique et chimique des cours d'eau (DCE) ; - les données d'inventaires piscicoles de l'ONEMA (BD Image de l'ONEMA) ; - les données issues des inventaires des zones de frayères (ONEMA). Près de 50% des cours d'eau de la région ont été identifiés en réservoirs de biodiversité.
	Autres réservoirs	Il s'agit de périmètres issus des Orientations Nationales (cf. 6.3.2 du diagnostic-plan d'action-méthode, zones « cœur » des Parcs Nationaux, Réserves Naturelles Nationales et Régionales, Arrêtés Préfectoraux de Protection de Biotope, Réserves Biologiques Forestières) et de choix des copilotés (cf. 6.3.3 du diagnostic-plan d'action-méthode, sites définis dans le cadre de la Stratégie de Création d'Aires Protégées (SCAP – hors sites géologiques), espaces naturels remarquables désignés dans le cadre des Directives Territoriales d'Aménagement (DTA) des Bouches-du-Rhône et des Alpes-Maritimes, des sites du

6 Juin 2014





Débats & *mise au vote*

Etes-vous favorables aux évolutions du SRCE mises en œuvre après les consultations et enquêtes publiques?

6 Juin 2014

Schéma Régional de Cohérence Écologique Provence Alpes Côte d'Azur



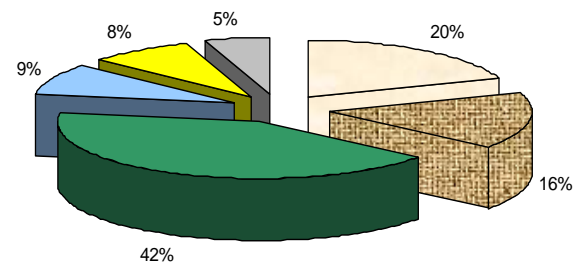
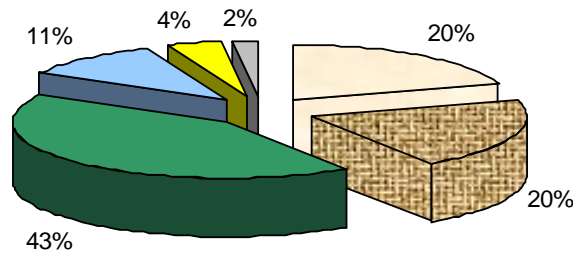
Les chiffres clés des éléments de la TVB régionale

La répartition de l'occupation du sol dans les réservoirs de biodiversité et les corridors écologiques

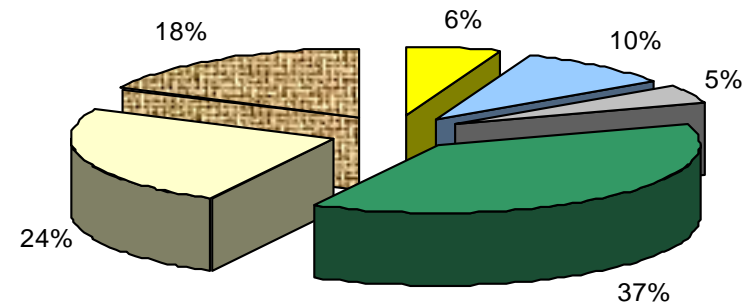
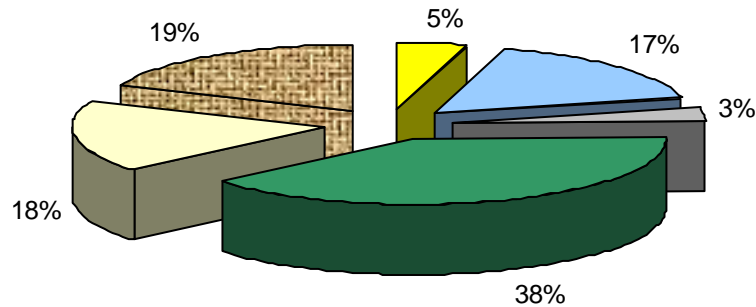
Répartition des différents types d'occupation du sol dans les **réservoirs de biodiversité**

Répartition des différents types d'occupation du sol dans les **corridors écologiques**

Avant



Après



- Milieux ouverts
- Milieux forestiers
- Milieux agricoles (hors pelouses et prairies)
- Milieux semi-ouverts
- Cours d'eau, plans d'eau...
- Milieux "articialisés"

6 Juin 2014

Schéma Régional



Les chiffres clés des éléments de la TVB régionale

Avant

69% des forêts PACA étaient situées dans des Réservoirs de biodiversité

19% des espaces agricoles (hors prairies) PACA étaient situées dans des Réservoirs de biodiversité

15,5% des espaces artificialisés PACA étaient situées dans des Réservoirs de biodiversité

5% des forêts PACA étaient situées dans des Corridors écologiques

3% des espaces agricoles (hors prairies) PACA étaient situées dans des Corridors écologiques

3,5% des espaces artificialisés PACA étaient situées dans des Corridors écologiques

Après

68% des forêts PACA sont situées dans des Réservoirs de biodiversité

22% des espaces agricoles (hors prairies) PACA sont situées dans des Réservoirs de biodiversité

23% des espaces artificialisés PACA sont situées dans des Réservoirs de biodiversité

6% des forêts PACA sont situées dans des Corridors écologiques

2% des espaces agricoles (hors prairies) PACA sont situées dans des Corridors écologiques

3% des espaces artificialisés PACA sont situées dans des Corridors écologiques

6 Juin 2014

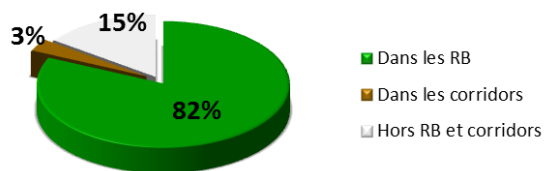
Schéma Régional de Cohérence Écologique Provence Alpes Côte d'Azur



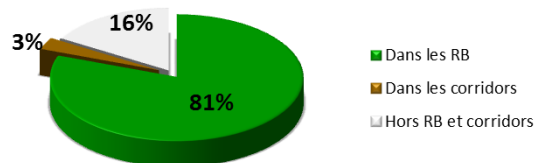
Les chiffres clés des éléments de la TVB régionale

Avant

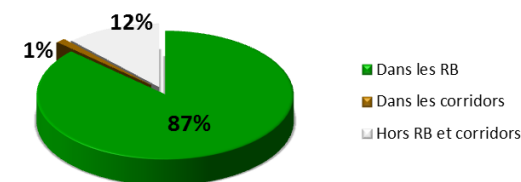
ZNIEFF de type 1



Natura 2000 DH

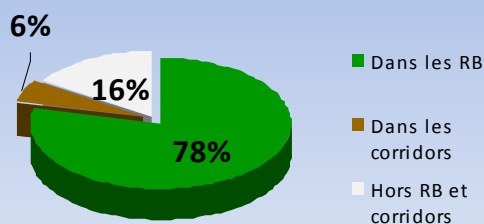


Natura 2000 DO

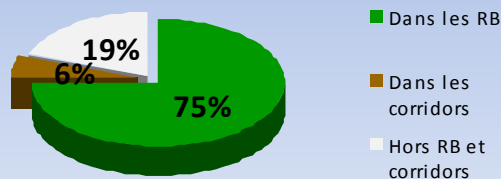


Après

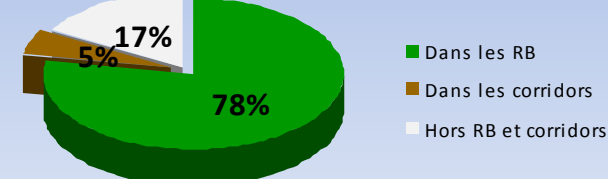
ZNIEFF de type 1



Natura 2000 DH



Natura 2000 DO



Les chiffres clés des éléments de la TVB régionale

Avant

61% du territoire PACA étaient identifiés au titre de la TVB régionale :
57% en RB et 4% en corridors écologiques

Sur les 57% de RB, 31% avaient un objectif de « recherche de remise en état optimale » et 53% avaient un objectif de « recherche de préservation optimale »

Après

64% du territoire PACA étaient identifiés au titre de la TVB régionale :
59% en RB et 4% en corridors écologiques

Sur les 59% de RB, 16% avaient un objectif de « recherche de remise en état optimale » et 84% avaient un objectif de « recherche de préservation optimale »

(y compris les espaces complémentaires en réservoirs de biodiversité)

6 Juin 2014

Schéma Régional de Cohérence Écologique Provence Alpes Côte d'Azur

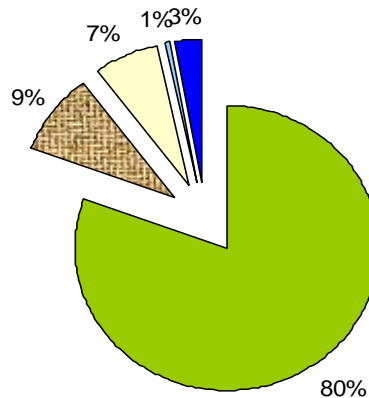


Les chiffres clés des éléments de la TVB régionale

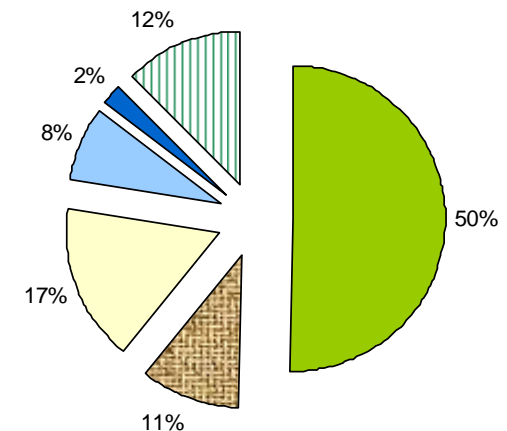
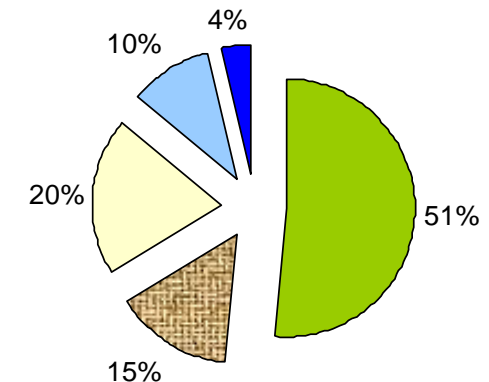
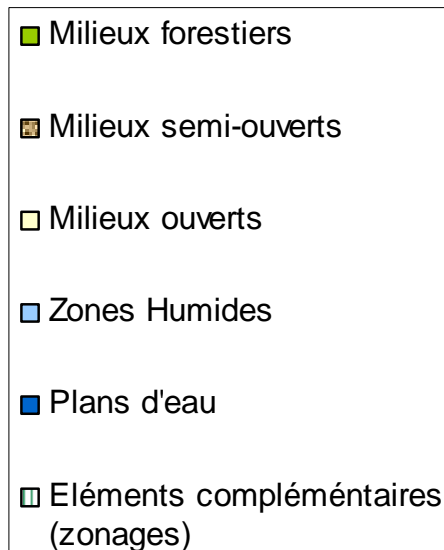
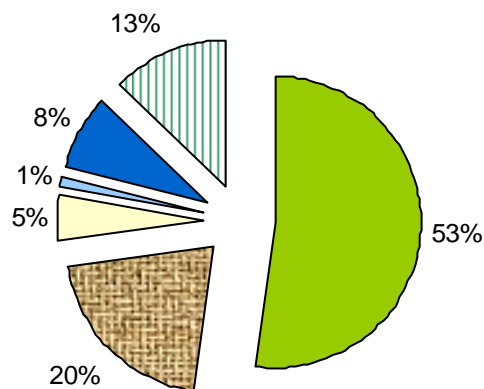
Répartition des différents types d'occupation du sol dans les réservoirs de biodiversité ayant un objectif de « recherche de remise en état optimale »

Répartition des différents types d'occupation du sol dans les réservoirs de biodiversité ayant un objectif de « recherche de préservation optimale »

Avant



Après



6 Juin 2014

Les chiffres clés des éléments de la TVB régionale

Avant

Eléments de la trame verte avec objectif de recherche de remise en état optimale (surface en ha : 620404)	
<i>Surface en ha des éléments ne faisant l'objet d'aucune réponse institutionnelle et réglementaire</i>	<i>Part des éléments ne faisant l'objet d'aucune réponse institutionnelle et réglementaire (%)</i>
119389	19
Eléments de la trame verte avec objectif de recherche de préservation optimale (surface en ha : 959497)	
<i>Surface en ha des éléments ne faisant l'objet d'aucune réponse institutionnelle et réglementaire</i>	<i>Part des éléments ne faisant l'objet d'aucune réponse institutionnelle et réglementaire (%)</i>
158478	17

Eléments de la trame bleue avec objectif de recherche de remise en état optimale (surface en ha : 30597)	
<i>Surface en ha des éléments ne faisant l'objet d'aucune réponse institutionnelle et réglementaire</i>	<i>Part des éléments ne faisant l'objet d'aucune réponse institutionnelle et réglementaire (%)</i>
16940	55
Eléments de la trame bleue avec objectif de recherche de préservation optimale (surface en ha : 164343)	
<i>Surface en ha des éléments ne faisant l'objet d'aucune réponse institutionnelle et réglementaire</i>	<i>Part des éléments ne faisant l'objet d'aucune réponse institutionnelle et réglementaire (%)</i>
16884	10

Après

Eléments de la trame verte avec objectif de recherche de remise en état optimale (surface en ha : 302390)	
<i>Surface en ha des éléments ne faisant l'objet d'aucune réponse institutionnelle et réglementaire</i>	<i>Part des éléments ne faisant l'objet d'aucune réponse institutionnelle et réglementaire (%)</i>
55164	18
Eléments de la trame verte avec objectif de recherche de préservation optimale (surface en ha : 1550238)	
<i>Surface en ha des éléments ne faisant l'objet d'aucune réponse institutionnelle et réglementaire</i>	<i>Part des éléments ne faisant l'objet d'aucune réponse institutionnelle et réglementaire (%)</i>
213334	14

Eléments de la trame bleue avec objectif de recherche de remise en état optimale (surface en ha : 30058)	
<i>Surface en ha des éléments ne faisant l'objet d'aucune réponse institutionnelle et réglementaire</i>	<i>Part des éléments ne faisant l'objet d'aucune réponse institutionnelle et réglementaire (%)</i>
16697	56
Eléments de la trame bleue avec objectif de recherche de préservation optimale (surface en ha : 155560)	
<i>Surface en ha des éléments ne faisant l'objet d'aucune réponse institutionnelle et réglementaire</i>	<i>Part des éléments ne faisant l'objet d'aucune réponse institutionnelle et réglementaire (%)</i>
17368	11

6 Juin 2014

Schéma Régional de C

R



1.4 *L'échéancier à venir*

6 Juin 2014

Schéma Régional de Cohérence Écologique Provence Alpes Côte d'Azur



Les prochaines dates du SRCE

1

Des réunions inter-départementales pour :

- restituer le déroulement des consultations et enquêtes publiques (matinée),
- continuer la co-construction du SRCE via un guide « SRCE et urbanisme » (après midi).

Dep 06/83

1^{er} juillet 2014

Ecole des Mines de
Sophia Antipolis

Dep 04/05

3 juillet 2014

Lycée agricole de
Carnejanes - Digne

Dep 13/84

4 juillet 2014

Technopole de l'Arbois –
Aix en Provence

2

Proposition d'une séance plénière du CRB au mois d'Octobre pour :

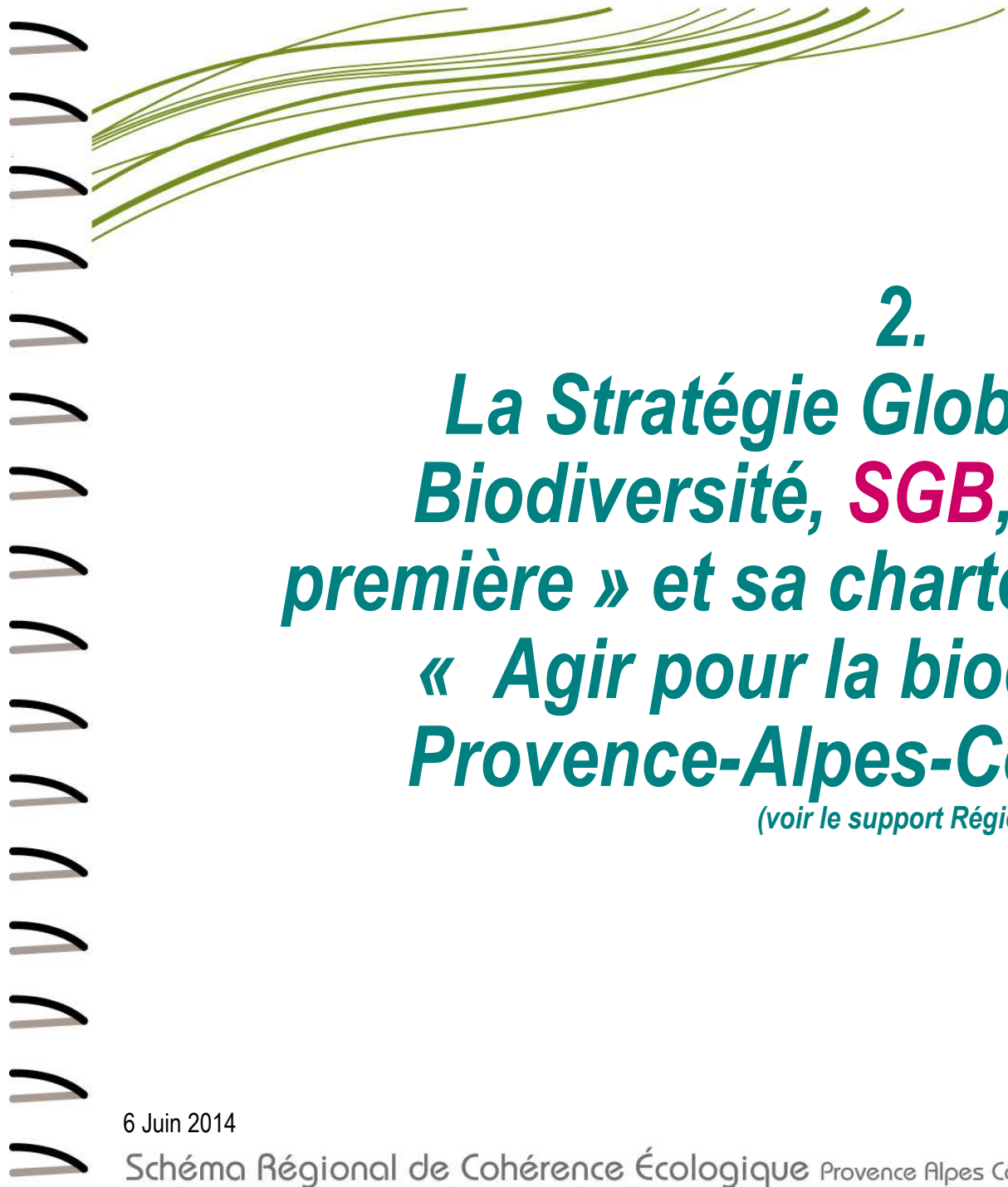
- échanger sur le SRCE « nouveau » dont la version complète (rapport, atlas carto et évaluation environnementale) sera mise en ligne au mois d'août 2014,
- Présenter la structure et les propositions de contenu au guide « SRCE et urbanisme »,
- présenter les premières actions d'animation du SRCE

The screenshot shows the website of the Direction Régionale de l'Environnement, de l'Aménagement et du Logement (DREAL) Provence-Alpes-Côte d'Azur. The navigation menu includes: TERRITOIRE AMÉNAGEMENT DONNÉES, LOGEMENT - CONSTRUCTION - FONCIER, BIODIVERSITÉ - EAU - PAYSAGES, DÉVELOPPEMENT DURABLE, ENERGIE - CLIMAT - AIR, PRÉVENTION DES RISQUES, and TRANSPORTS - INFRASTRUCTURES. A central banner for 'EXPOSITION PELAGOS' is visible, dated from 20 mai to 13 juin 2014, with 'Entrée libre' and location 'au siège Saint-Charles de la DREAL PACA, 16 rue Antoine Zattara, 13003 Marseille'. A red box highlights the 'Le Comité Régional Biodiversité' link in the navigation menu, with an arrow pointing to a larger box below it labeled 'Le Comité Régional Biodiversité'.

3

Une délibération du CR puis une adoption par arrêté par le préfet de Région, fin du dernier trimestre 2014

2014
Schéma régional de cohérence écologique Provence-Alpes-Côte d'Azur



2.

*La Stratégie Globale pour la Biodiversité, **SGB**, en « avant première » et sa charte d'engagement « Agir pour la biodiversité en Provence-Alpes-Côte d'Azur »*

(voir le support Région)

6 Juin 2014

Schéma Régional de Cohérence Écologique Provence Alpes Côte d'Azur

