

SCOT et Energie

« RADIOGRAPHIE DES DISPOSITIONS DES SCOT EN MATIERE ENERGETIQUE »

Sommaire

**GRILLE DES LEVIERS D'URBANISME DES PROJETS DE TERRITOIRES POUR REDUIRE LA
CONSOMMATION ENERGETIQUE**

**GRILLE DES LEVIERS D'URBANISME DES PROJETS DE TERRITOIRES POUR PRODUIRE DE
L'ENERGIE RENOUVELABLE**

Profil du ScoT du SEPAL

Profil du ScoT du pays de Redon et Vilaine

Profil du ScoT du pays d'Autan

Profil de l'addition des 3 Scot

Profil de la loi ENE (Articles L122-1 et suivants du C.U.)



DREAL PACA

Journée d'échanges du 14 décembre 2010

CETE de Lyon
CETE Méditerranée

LEVIERS D'URBANISME DES PROJETS DE TERRITOIRES POUR REDUIRE LA CONSOMMATION ENERGETIQUE

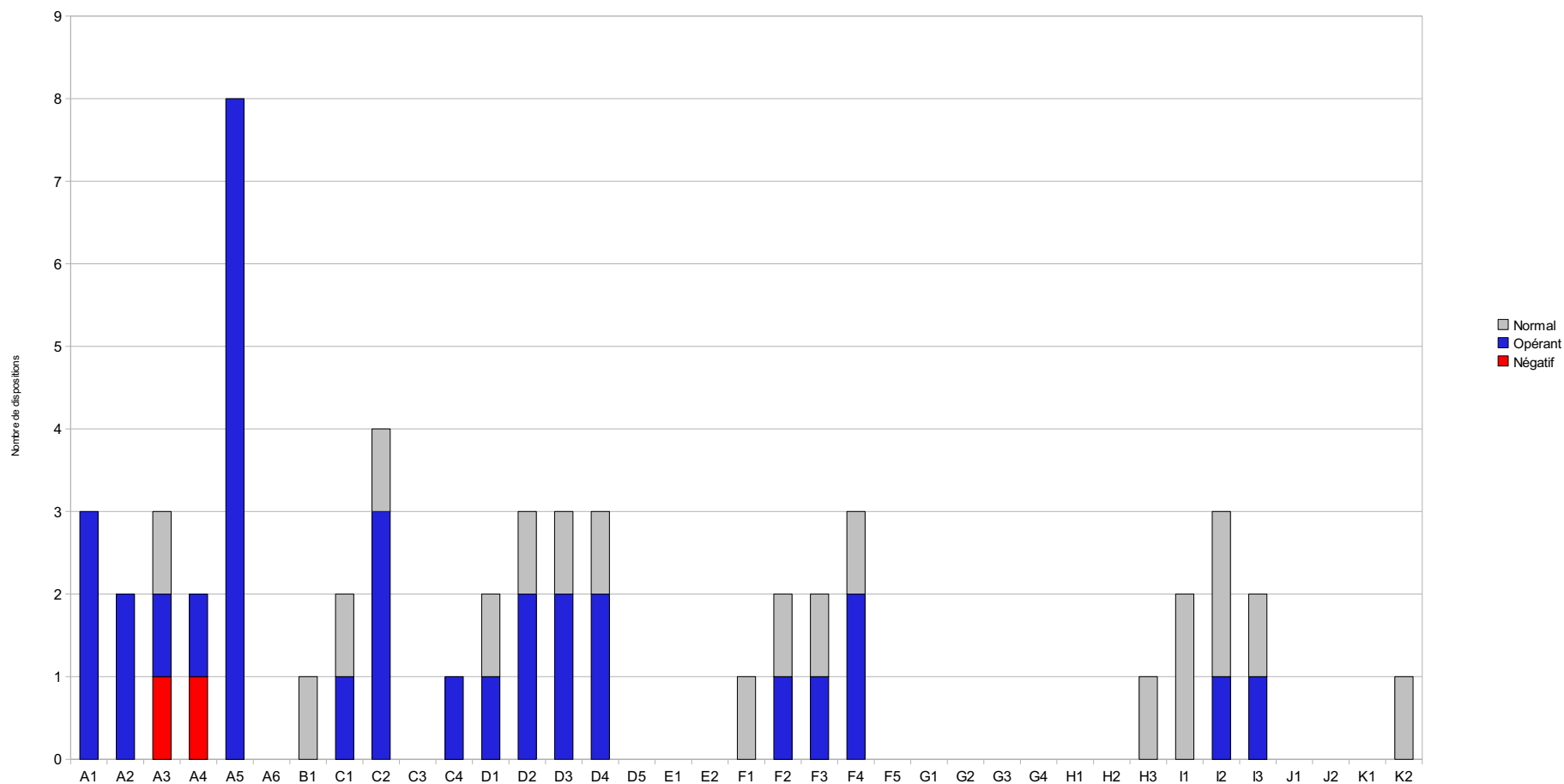
A- Réduire les consommations dues au transport de voyageurs quotidiens	A1- Renforcer des centralités et organiser la proximité de la géométrie urbaine
	A2- Renforcer la mixité fonctionnelle
	A3- Organiser – développer l'offre alternative voyageurs
	A4- Limiter la concurrence à l'offre alternative voyageurs et limiter les vitesses
	A5- Développer la demande à l'offre alternative voyageurs (densité)
	A6 – Renforcer les réseaux NTIC et, dans les secteurs bien desservis, développer les activités les utilisant
B- Réduire les consommations dues au transport de voyageurs occasionnels	B1- Renforcer la présence en ville des espaces verts, collectifs ou privés
C- Réduire les consommations dues au transport de marchandises	C1- Favoriser les productions distribuées localement (agriculture, déchets, carrières)
	C2- Organiser – développer l'offre alternative fret
	C3- Limiter la concurrence à l'offre alternative fret
	C4- Développer la demande à l'offre alternative fret (densité)
D- Réduire les consommations dues à la construction et à la vie du tissu bâti	D1- inciter à la réhabilitation du parc ancien
	D2- Augmenter la compacité énergétique du tissu urbain (= volume / surface de l'enveloppe)
	D3- Favoriser la conception bioclimatique de l'urbanisation (apport solaire, rafraîchissement...)
	D4- Conditionner l'urbanisation de certains secteurs à l'atteinte de performances des constructions en terme de sobriété énergétique
	D5- Optimiser les réseaux publics consommateurs ou distributeurs d'énergie
E- « Décarboner » l'économie	E2- Limiter – redéployer les activités fortement consommatrices d'énergie
	E1- Favoriser la localisation sur le territoire des emplois et des compétences liés à la maîtrise des dépenses énergétiques

LEVIERS D'URBANISME DES PROJETS DE TERRITOIRES POUR PRODUIRE DE L'ENERGIE RENOUVELABLE

F- Mobiliser le bâti pour produire de l'EnR	F1- Mobiliser le bâti résidentiel existant
	F2- Mobiliser de construction résidentielle neuve
	F3- Mobiliser le bâti d'activités existant (agricole, industriel ou tertiaire)
	F4- Mobiliser la construction de bâtiments d'activités (agricole, industriel ou tertiaire)
	F5- Conditionner l'urbanisation de certains secteurs à l'atteinte de performances des constructions en terme de production d'EnR
G- Orienter les conditions de mobilisation des terrains non bâtis ou non occupés pour produire de l'EnR	G1- Orienter la production agricole et sylvicole constituant la biomasse utilisable à des fins énergétiques
	G2- Orienter les conditions de mobilisation des zones agricoles et des zones naturelles pour produire de l'électricité d'origine renouvelable
	G3- Orienter les conditions de mobilisation des zones anthropisées en situation de friche
	G4- Orienter la mobilisation des espaces collectifs pour produire de l'électricité d'origine renouvelable
H- Mobiliser les infrastructures urbaines comme gisement complémentaire d'EnR	H1- Mobiliser les réseaux d'eaux usées
	H2- Mobiliser les réseaux d'eau potable
	H3- Mobiliser les déchets ménagers
I- Favoriser, dans les zones urbanisées à forte consommation, la production et la distribution de chaleur renouvelables à partir d'unités de production centralisée	I1- Accroître les capacités de production centralisée de chaleur valorisable
	I2- Etendre le rayon d'action des réseaux de chaleur existants, pour mieux répondre à la demande des foyers de consommation existants
	I3- Créer les conditions favorisant la mise en place de nouveaux réseaux de chaleur pour l'urbanisation nouvelle
J- Organiser les réseaux de transport et de distribution d'électricité pour sécuriser l'approvisionnement et produire de l'électricité d'origine renouvelable de façon décentralisée	J1- Anticiper le développement d'éventuelles infrastructures de transport d'électricité
	J2- Participer à l'organisation des réseaux de distribution électrique
K- Conforter ou dynamiser l'activité économique locale à travers le développement des filières de production d'EnR	K1- Favoriser le développement et l'implantation sur le territoire d'entreprises composant les filières de transformation de conditionnement, et de livraison de matières énergétiques, notamment issues de la biomasse
	K2- Favoriser le développement et l'implantation sur le territoire d'entreprises composant les filières d'installation ou d'exploitation d'unités de production d'EnR

PROFIL DU SCOT DU SEPAL

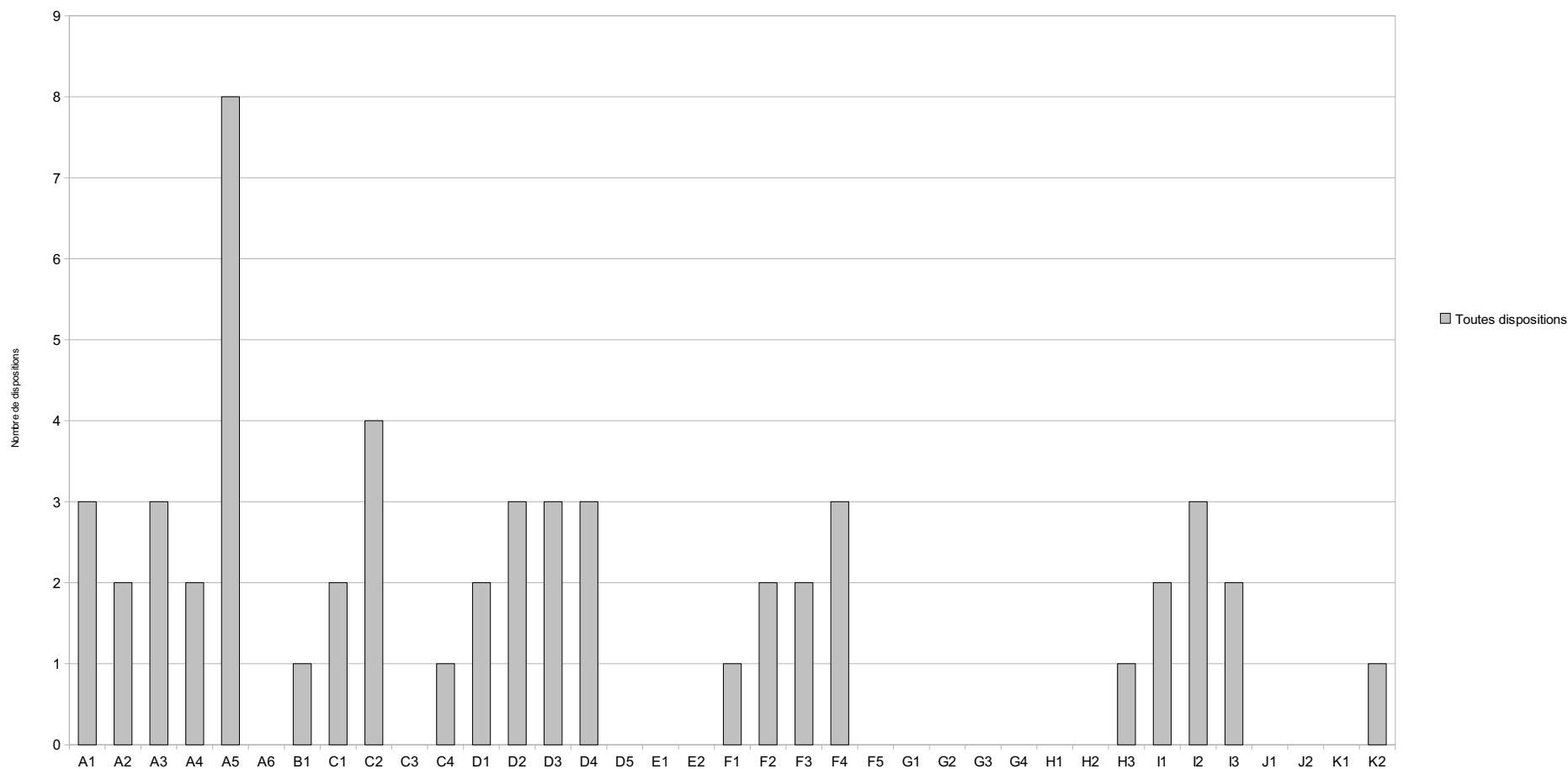
suivant grille d'analyse



A	B	C	D	E	F	G	H	I	J	K
A - Réduire les consommations dues au transport de voyageurs quotidiens	B - Réduire les consommations dues au transport de voyageurs occasionnels	C - Réduire les consommations dues au transport de marchandises	D - Réduire les consommations dues à la construction et à la vie du bâti	E - « Décarboner » l'économie	F - Mobiliser le bâti pour produire de l'EnR	G - Orienter les conditions de mobilisation des terrains non bâtis ou non occupés pour produire de l'EnR	H - Mobiliser les infrastructures urbaines comme gisement complémentaire d'EnR	I - Favoriser la production et la distribution de chaleur renouvelables à partir d'unités de production centralisée	J - Organiser les réseaux de transport et de distribution d'électricité	K - Conforter ou dynamiser l'activité économique des filières de production d'EnR
Maîtrise de la consommation énergétique					Développement des Energies renouvelables					

PROFIL DU SCOT DU SEPAL

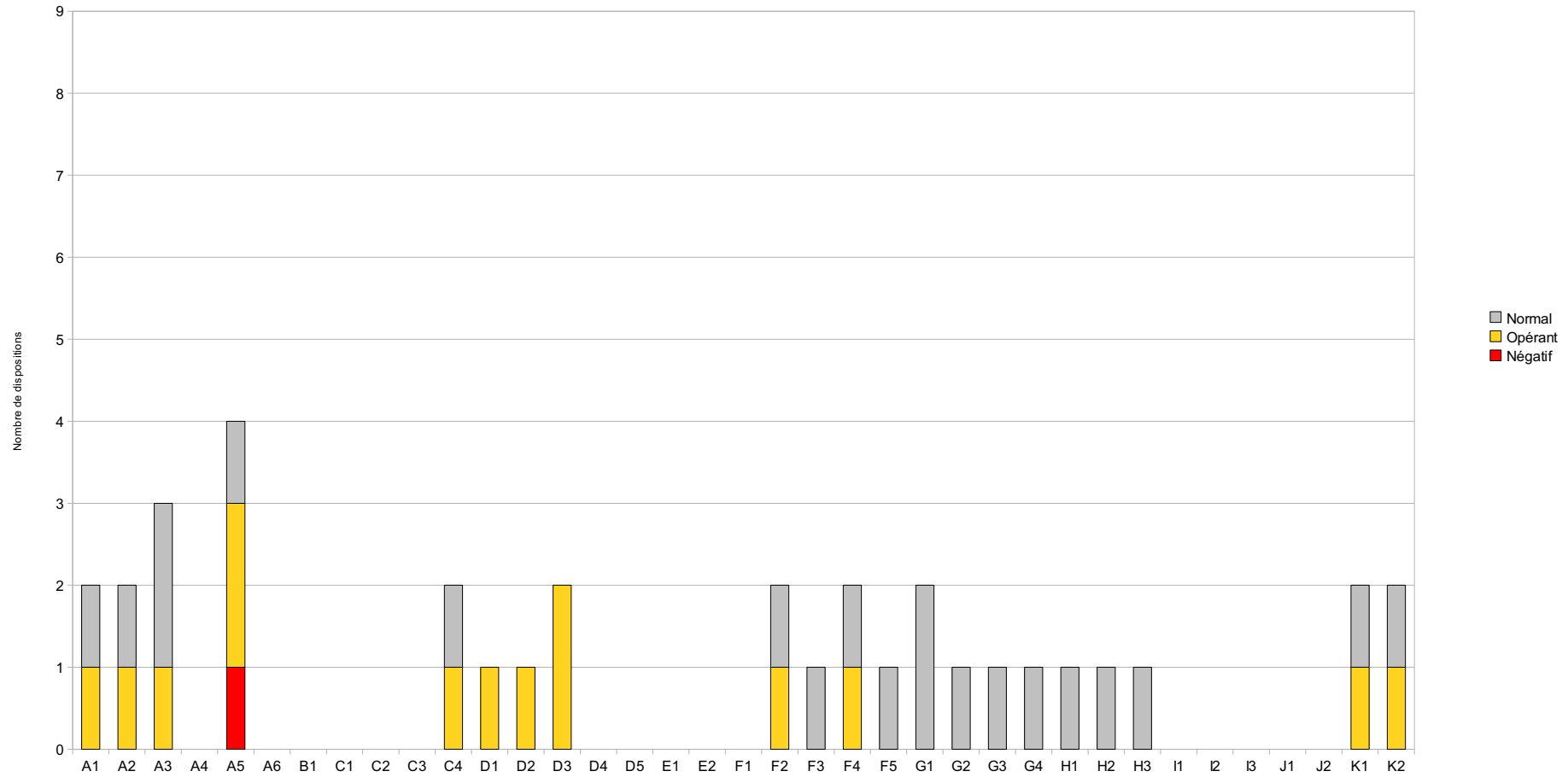
uivant grille d'analyse



A	B	C	D	E	F	G	H	I	J	K
A - Réduire les consommations dues au transport de voyageurs quotidiens	B - Réduire les consommations dues au transport de voyageurs occasionnels	C - Réduire les consommations dues au transport de marchandises	D - Réduire les consommations dues à la construction et à la vie du bâti	E - « Décarboner » l'économie	F - Mobiliser le bâti pour produire de l'EnR	G - Orienter les conditions de mobilisation des terrains non bâtis ou non occupés pour produire de l'EnR	H - Mobiliser les infrastructures urbaines comme gisement complémentaire d'EnR	I - Favoriser la production et la distribution de chaleur renouvelables à partir d'unités de production centralisée	J - Organiser les réseaux de transport et de distribution d'électricité	K - Conforter ou dynamiser l'activité économique des filières de production d'EnR
Maîtrise de la consommation énergétique					Développement des Energies renouvelables					

PROFIL DU SCOT DU PAYS DE REDON

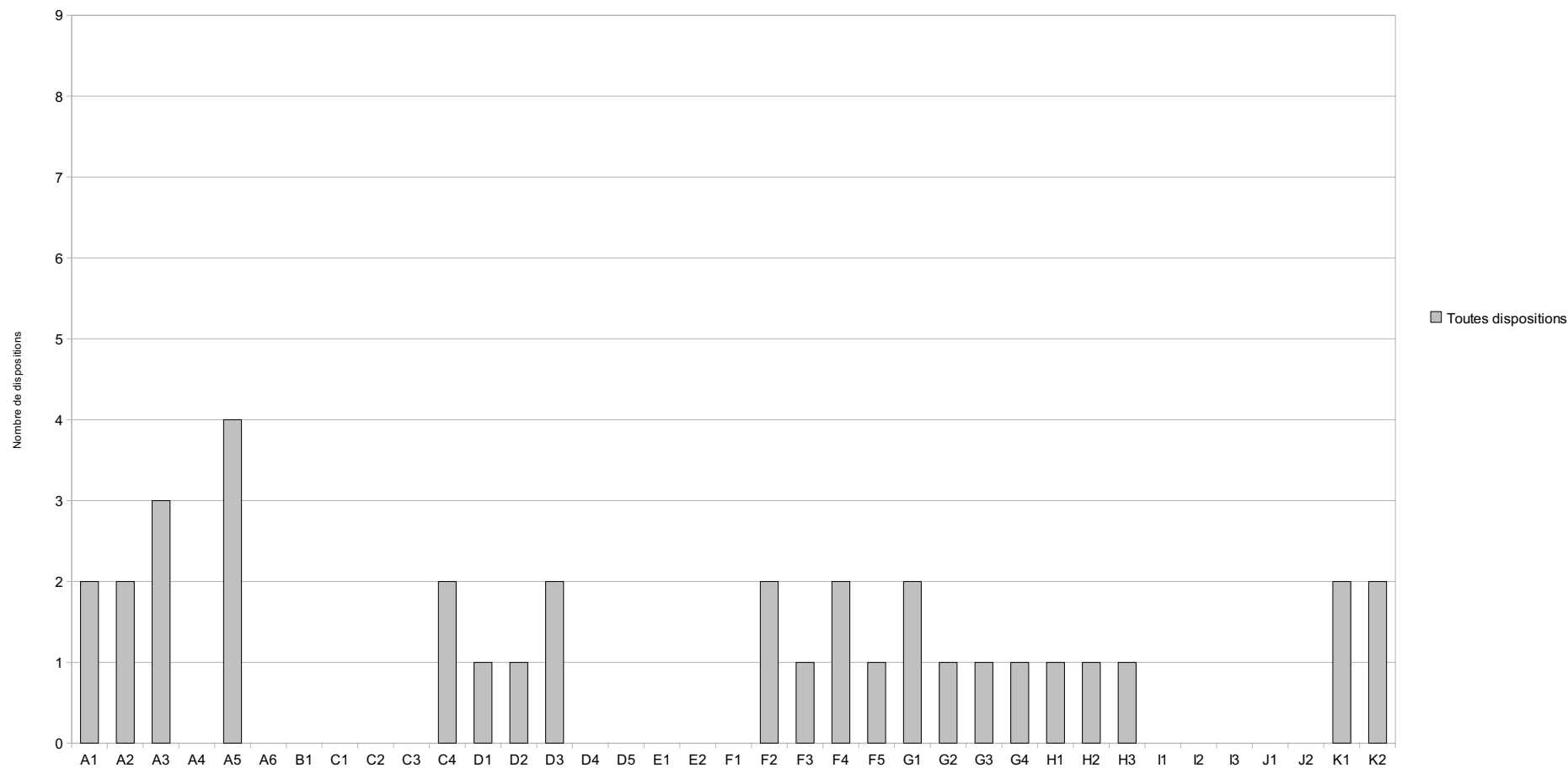
uivant grille d'analyse



A	B	C	D	E	F	G	H	I	J	K
A- Réduire les consommations dues au transport de voyageurs quotidiens	B- Réduire les consommations dues au transport de voyageurs occasionnels	C- Réduire les consommations dues au transport de marchandises	D- Réduire les consommations dues à la construction et à la vie du bâti	E- « Décarboner » l'économie	F- Mobiliser le bâti pour produire de l'EnR	G- Orienter les conditions de mobilisation des terrains non bâtis ou non occupés pour produire de l'EnR	H- Mobiliser les infrastructures urbaines comme gisement complémentaire d'EnR	I- Favoriser la production et la distribution de chaleur renouvelables à partir d'unités de production centralisée	J- Organiser les réseaux de transport et de distribution d'électricité	K- Conforter ou dynamiser l'activité économique des filières de production d'EnR
Maîtrise de la consommation énergétique					Développement des Energies renouvelables					

PROFIL DU SCOT DU PAYS DE REDON

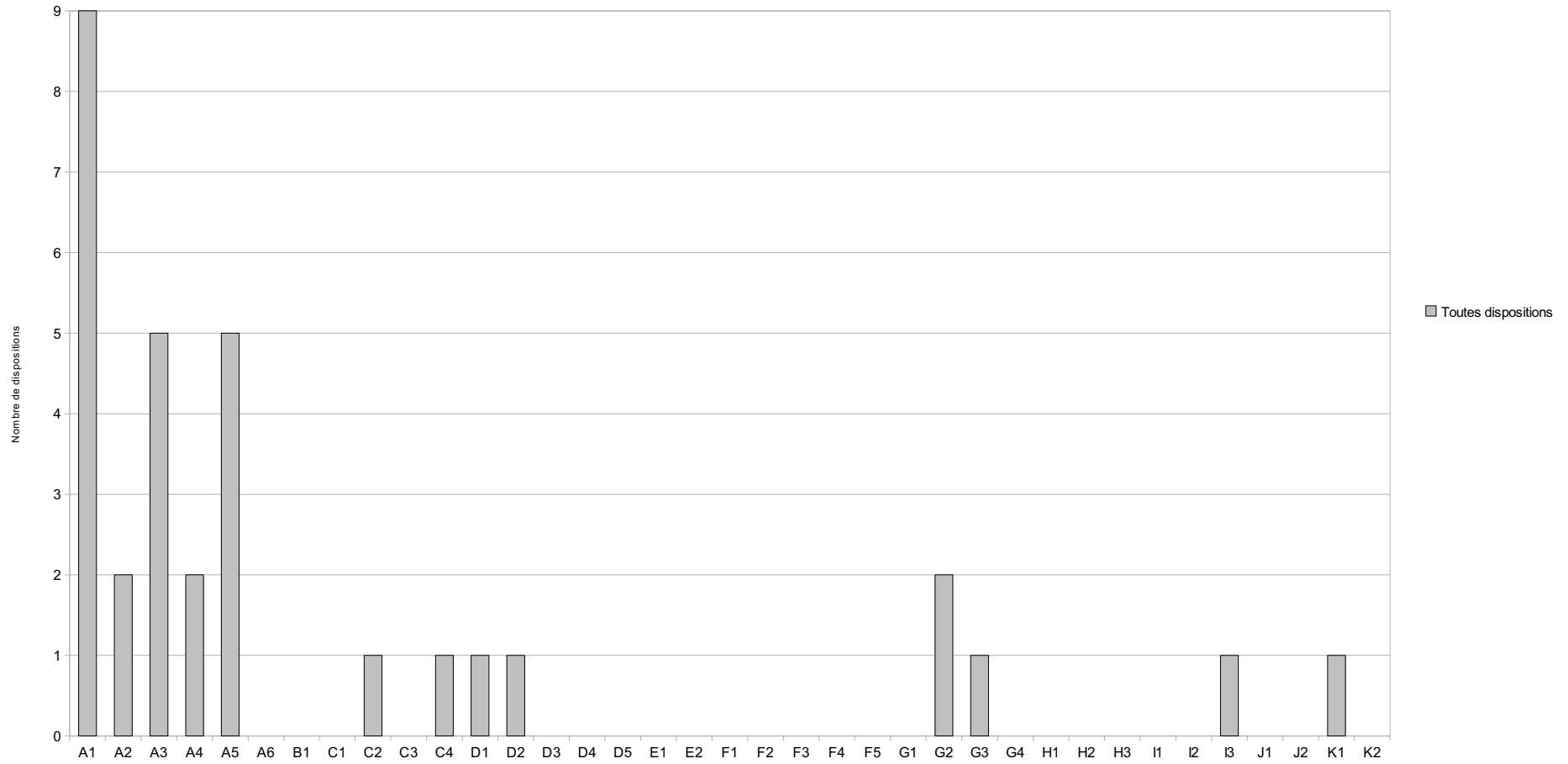
uivant grille d'analyse



A	B	C	D	E	F	G	H	I	J	K
A- Réduire les consommations dues au transport de voyageurs quotidiens	B- Réduire les consommations dues au transport de voyageurs occasionnels	C- Réduire les consommations dues au transport de marchandises	D- Réduire les consommations dues à la construction et à la vie du bâti	E- « Décarboner » l'économie	F- Mobiliser le bâti pour produire de l'EnR	G- Orienter les conditions de mobilisation des terrains non bâtis ou non occupés pour produire de l'EnR	H- Mobiliser les infrastructures urbaines comme gisement complémentaire d'EnR	I- Favoriser la production et la distribution de chaleur renouvelables à partir d'unités de production centralisée	J- Organiser les réseaux de transport et de distribution d'électricité	K- Conforter ou dynamiser l'activité économique des filières de production d'EnR
Maîtrise de la consommation énergétique					Développement des Energies renouvelables					

PROFIL DU SCOT DU PAYS D'AUTAN

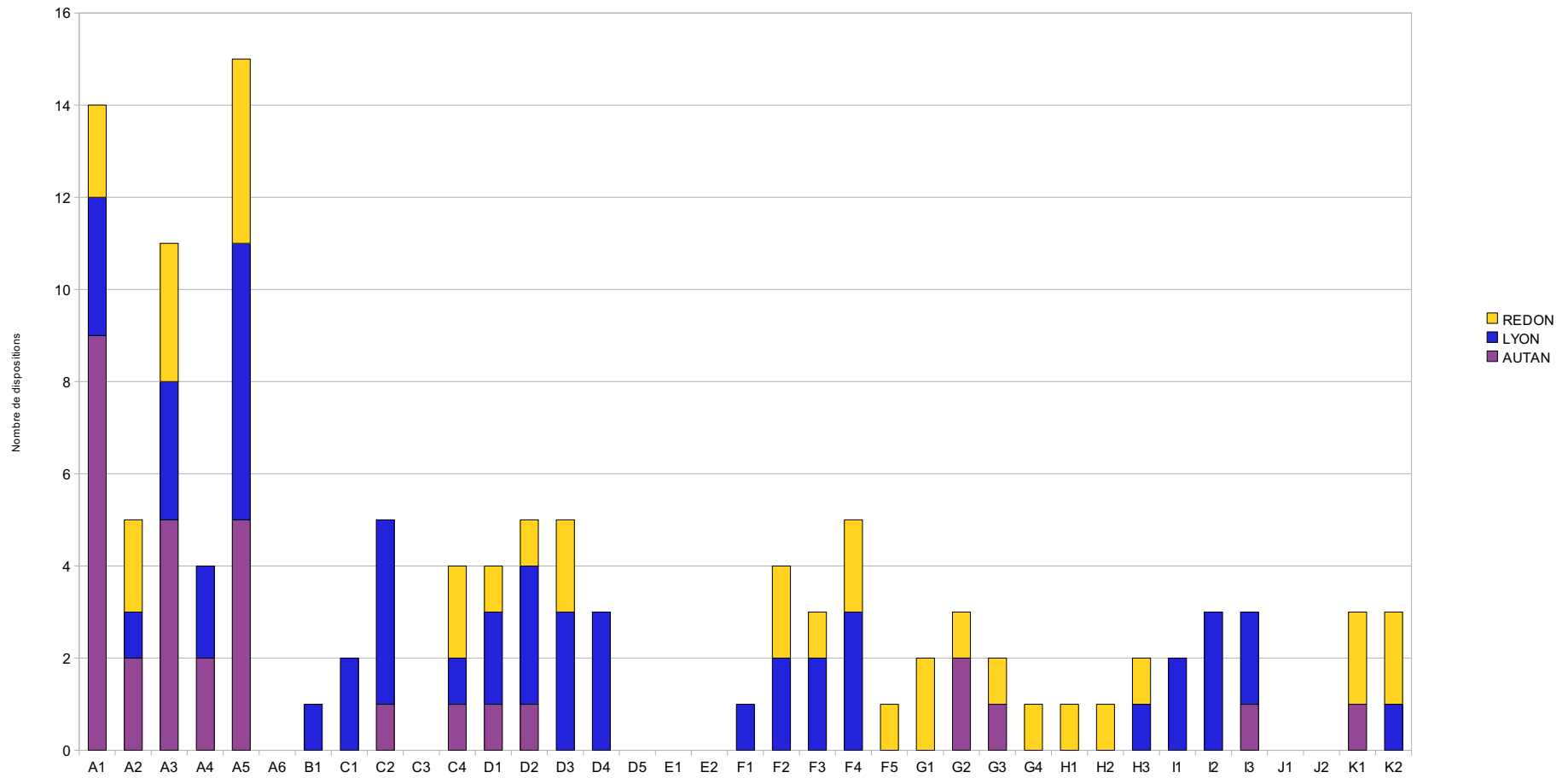
uivant grille d'analyse



A	B	C	D	E	F	G	H	I	J	K
A- Réduire les consommations dues au transport de voyageurs quotidiens	B- Réduire les consommations dues au transport de voyageurs occasionnels	C- Réduire les consommations dues au transport de marchandises	D- Réduire les consommations dues à la construction et à la vie du bâti	E- « Décarboner » l'économie	F- Mobiliser le bâti pour produire de l'EnR	G- Orienter les conditions de mobilisation des terrains non bâtis ou non occupés pour produire de l'EnR	H- Mobiliser les infrastructures urbaines comme gisement complémentaire d'EnR	I- Favoriser la production et la distribution de chaleur renouvelables à partir d'unités de production centralisée	J- Organiser les réseaux de transport et de distribution d'électricité	K- Conforter ou dynamiser l'activité économique des filières de production d'EnR
Maîtrise de la consommation énergétique					Développement des Energies renouvelables					

ADDITION DES PROFILS DES SCOT DU PAYS D'AUTAN, DU SEPAL ET DU PAYS DE REDON

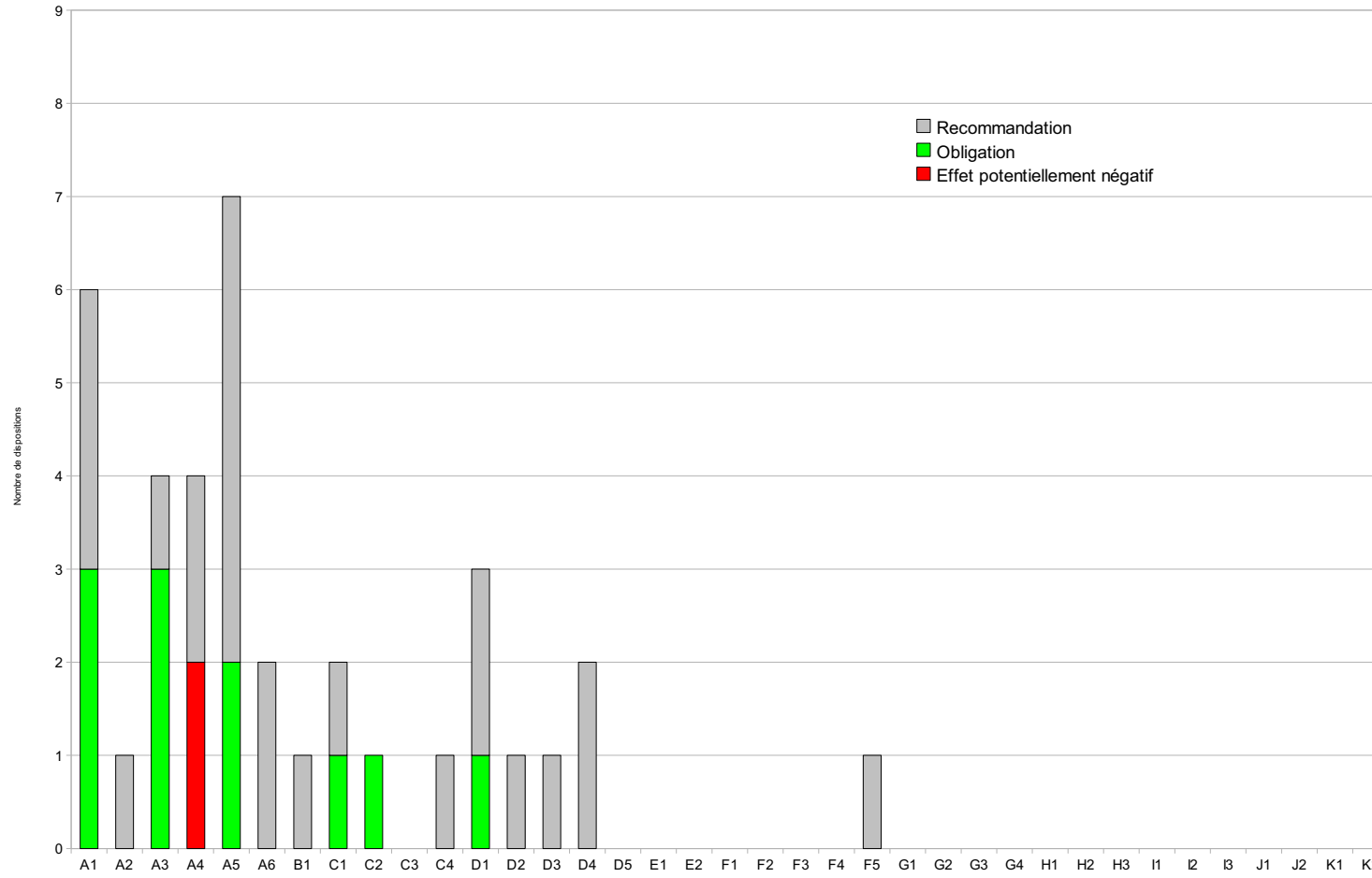
uivant grille d'analyse



A	B	C	D	E	F	G	H	I	J	K
A- Réduire les consommations dues au transport de voyageurs quotidiens	B- Réduire les consommations dues au transport de voyageurs occasionnels	C- Réduire les consommations dues au transport de marchandises	D- Réduire les consommations dues à la construction et à la vie du bâti	E- « Décarboner » l'économie	F- Mobiliser le bâti pour produire de l'EnR	G- Orienter les conditions de mobilisation des terrains non bâtis ou non occupés pour produire de l'EnR	H- Mobiliser les infrastructures urbaines comme gisement complémentaire d'EnR	I- Favoriser la production et la distribution de chaleur renouvelables à partir d'unités de production centralisée	J- Organiser les réseaux de transport et de distribution d'électricité	K- Conforter ou dynamiser l'activité économique des filières de production d'EnR
Maîtrise de la consommation énergétique					Développement des Energies renouvelables					

PROFIL DES DISPOSITIONS INTRODUITES PAR LA LOI ENE

suivant grille d'analyse



A	B	C	D	E	F	G	H	I	J	K
A. Réduire les consommations dues au transport de voyageurs quotidiens	B. Réduire les consommations dues au transport de voyageurs occasionnels	C. Réduire les consommations dues au transport de marchandises	D. Réduire les consommations dues à la construction et à la vie du bâti	E. « Décarboner » l'économie	F. Mobiliser le bâti pour produire de l'EnR	G. Orienter les conditions de mobilisation des terrains non bâtis ou non occupés pour produire de l'EnR	H. Mobiliser les infrastructures urbaines comme gisement complémentaire d'EnR	I. Favoriser la production et la distribution de chaleur renouvelables à partir d'unités de production centralisée	J. Organiser les réseaux de transport et de distribution d'électricité	K. Conforter ou dynamiser l'activité économique des filières de production d'EnR
Maîtrise de la consommation énergétique					Développement des Energies renouvelables					