

# Commune de DRAP

Lieu dit "Cougourdon"

Chemin de l'Hubac

Cadastre section C n°372

Propriété de la Commune de DRAP

# PLAN DU PROJET

Echelle: 1/500

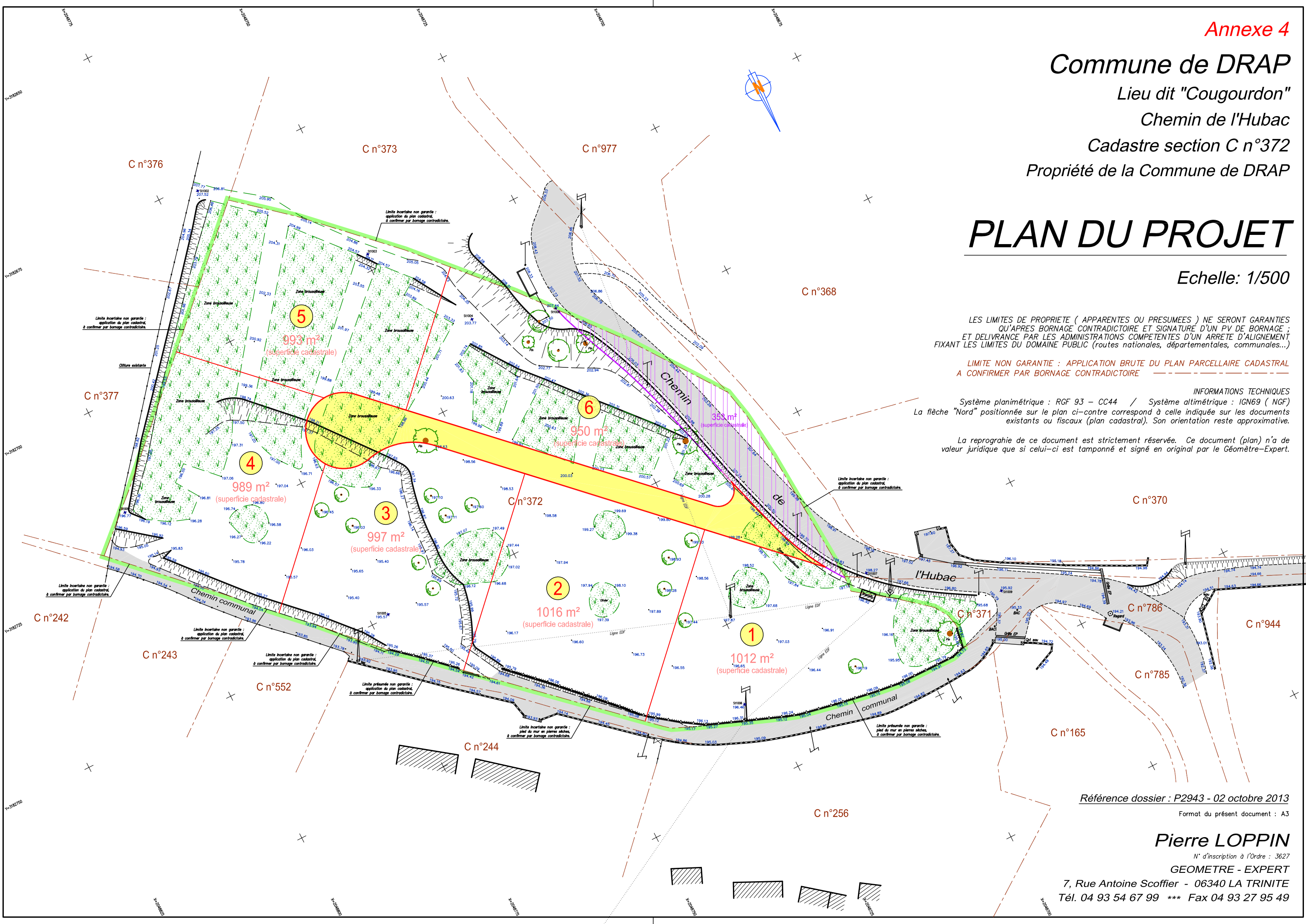
LES LIMITES DE PROPRIETE ( APPARENTES OU PRESUMES ) NE SERONT GARANTIES QU'APRES BORNAGE CONTRADICTOIRE ET SIGNATURE D'UN PV DE BORNAGE ; ET DELIVRANCE PAR LES ADMINISTRATIONS COMPETENTES D'UN ARRETE D'ALIGNEMENT FIXANT LES LIMITES DU DOMAINE PUBLIC (routes nationales, départementales, communales...)

LIMITE NON GARANTIE : APPLICATION BRUTE DU PLAN PARCELLAIRE CADASTRAL A CONFIRMER PAR BORNAGE CONTRADICTOIRE

### INFORMATIONS TECHNIQUES

Système planimétrique : RGF 93 - CC44 / Système altimétrique : IGN69 ( NGF )  
La flèche "Nord" positionnée sur le plan ci-contre correspond à celle indiquée sur les documents existants ou fiscaux (plan cadastral). Son orientation reste approximative.

La reprographie de ce document est strictement réservée. Ce document (plan) n'a de valeur juridique que si celui-ci est tamponné et signé en original par le Géomètre-Expert.



Référence dossier : P2943 - 02 octobre 2013

Format du présent document : A3

**Pierre LOPPIN**

N° d'inscription à l'Ordre : 3627

GEOMETRE - EXPERT

7, Rue Antoine Scoffier - 06340 LA TRINITE

Tél. 04 93 54 67 99 \*\*\* Fax 04 93 27 95 49