



partie de la parcelle concernée
par notre demande de défrichement
(Si 244 m²).

Comme vous pouvez le voir sur cette
vue aérienne, zone ravagée par le feu
de forêt.

partie de la parcelle (30000 m²)
épargnée par le feu de forêt
que nous souhaitons préserver et qui
n'est pas concerné par le défrichement

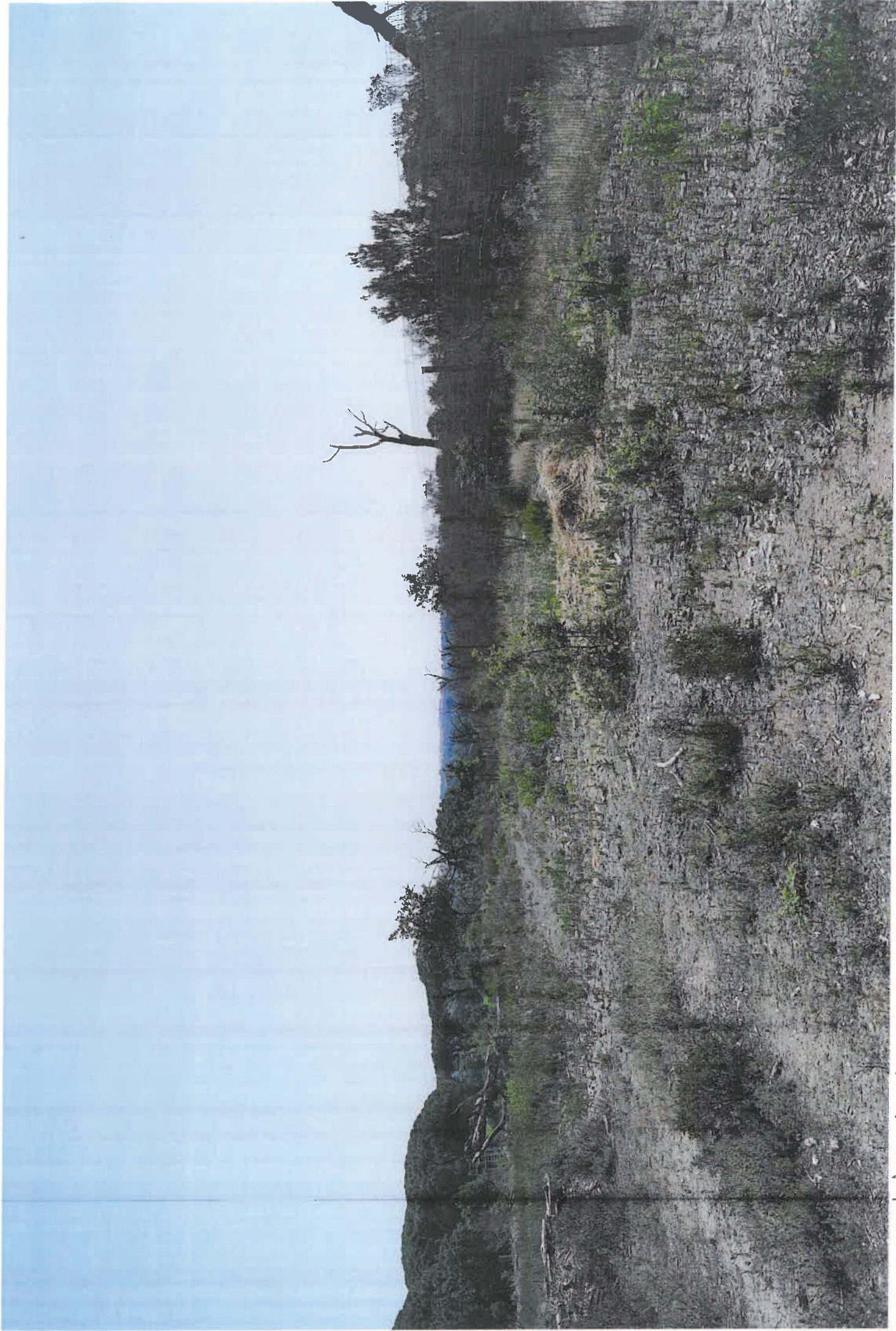


photo N° 1

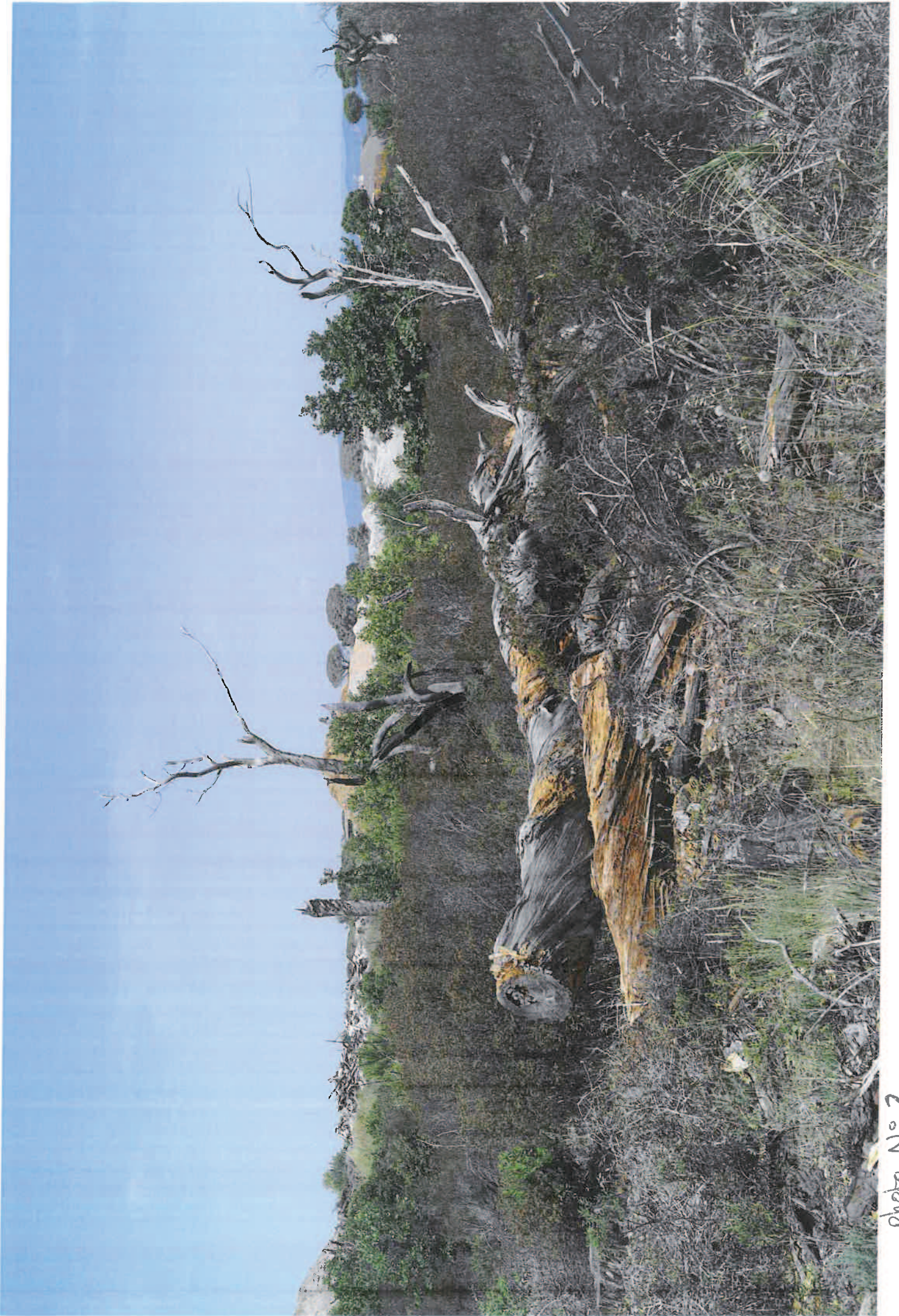


photo No 2

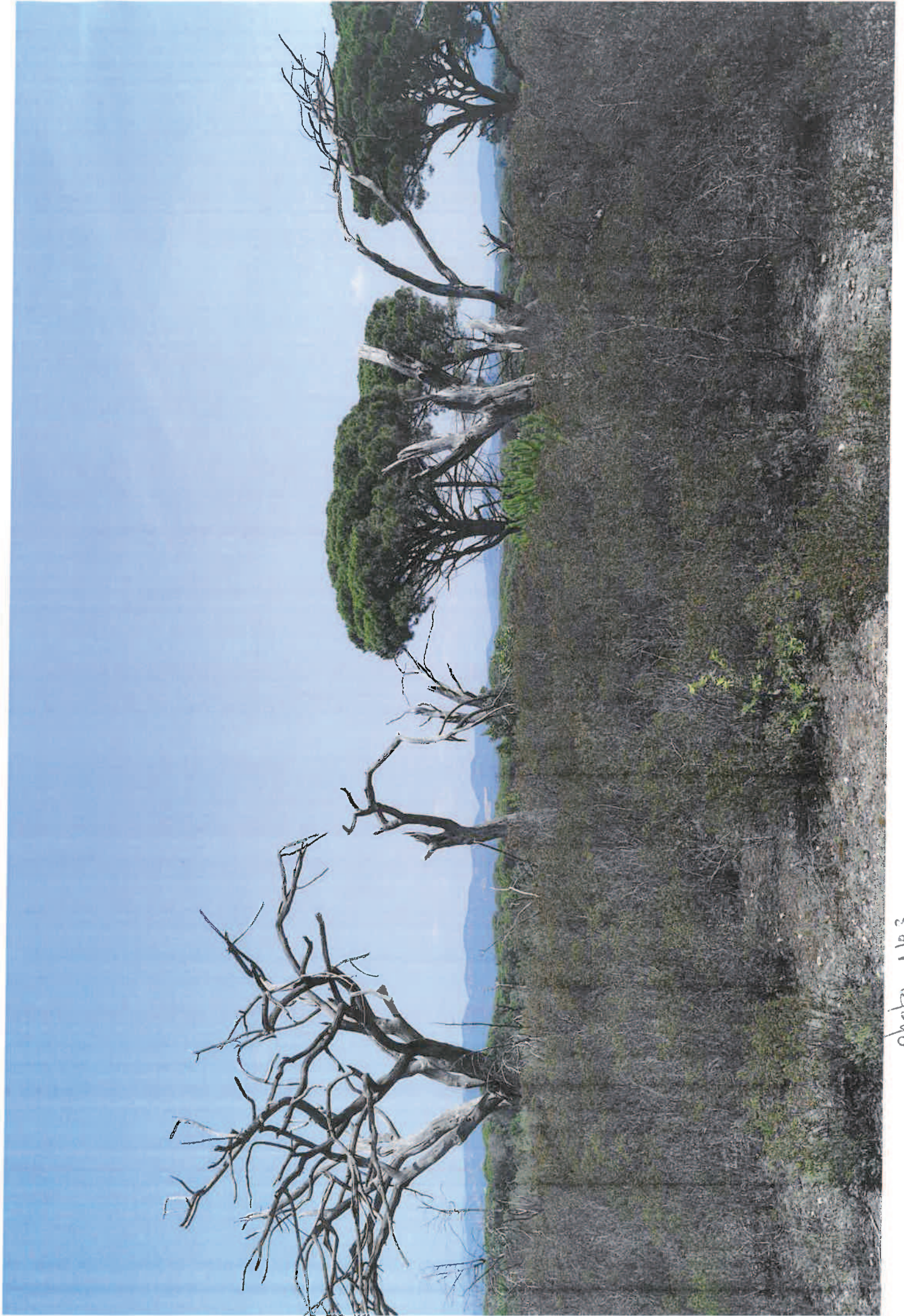


photo No3

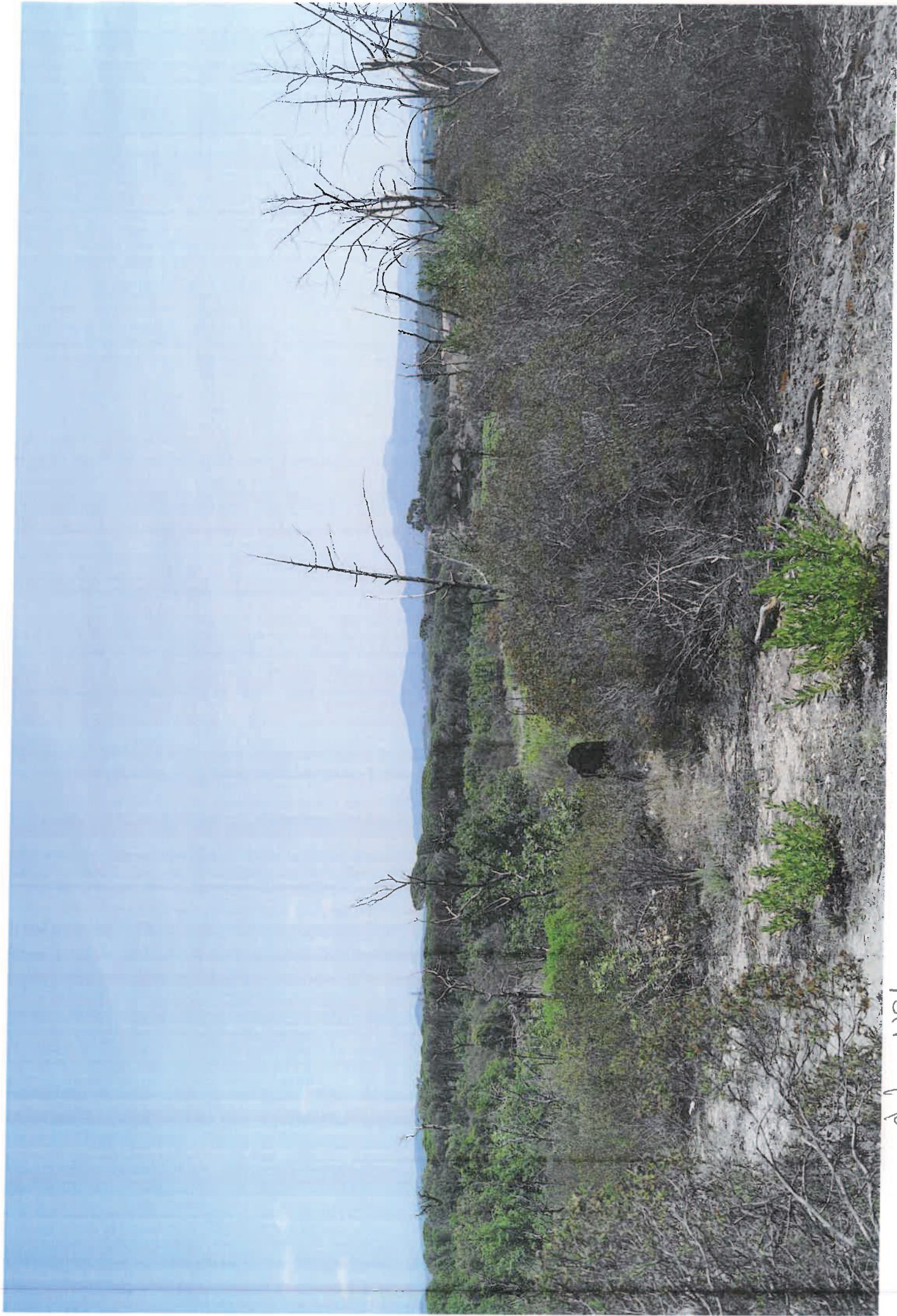
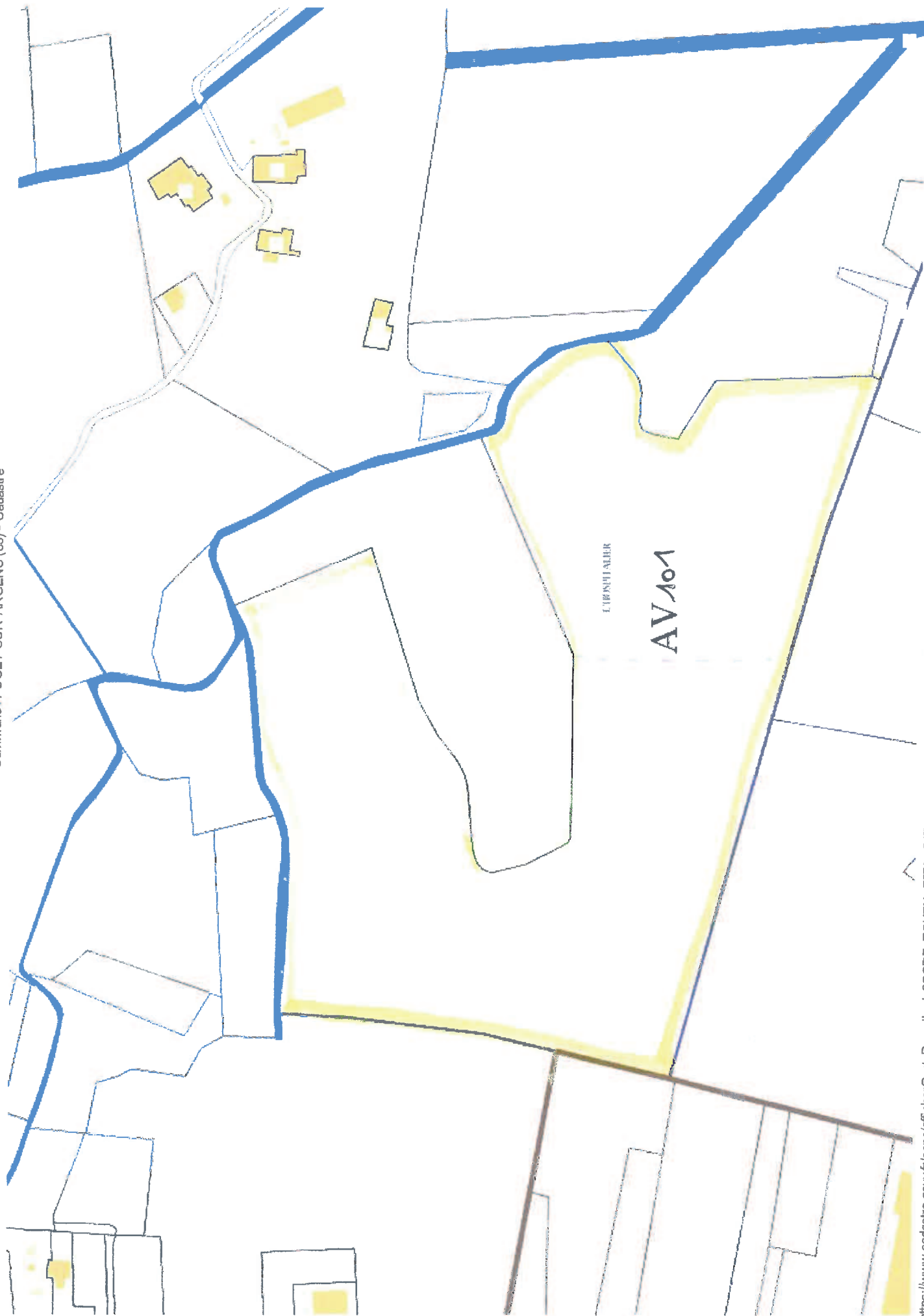
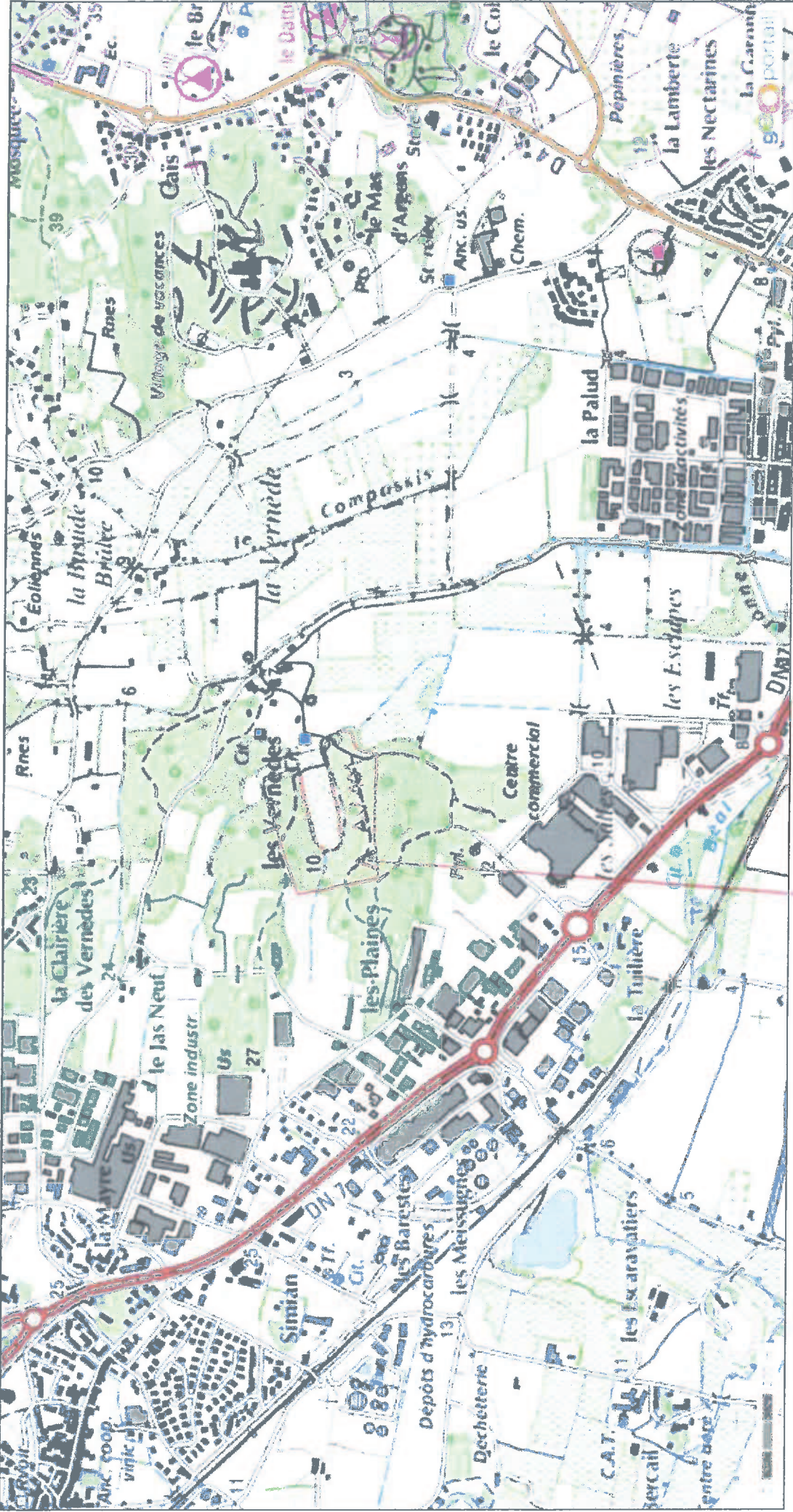


photo No 4





Zone concernée par notre demande