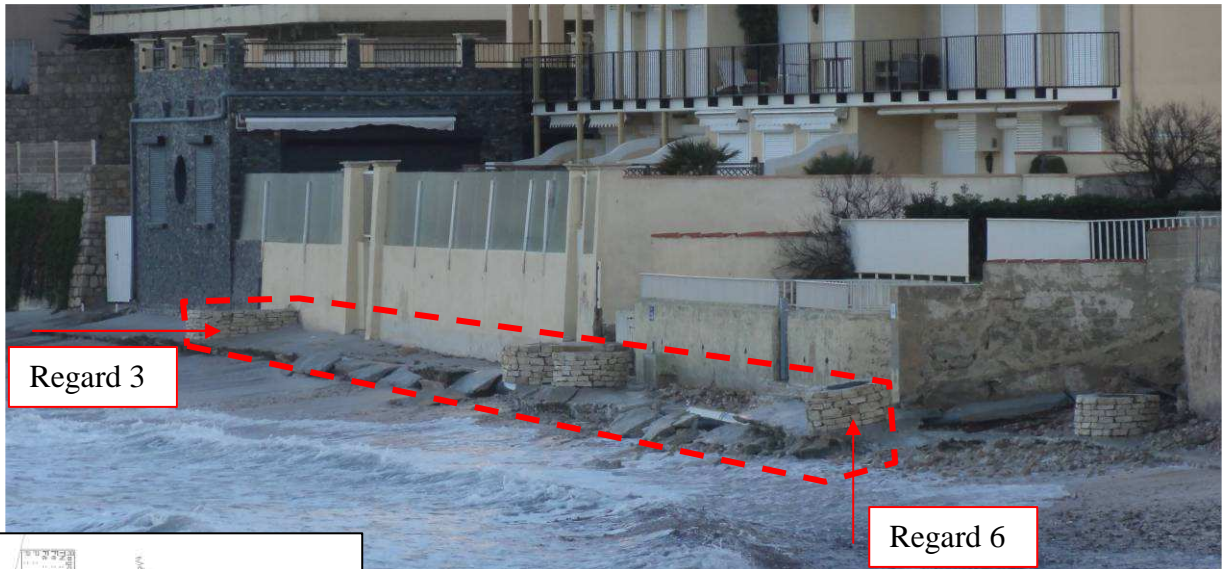


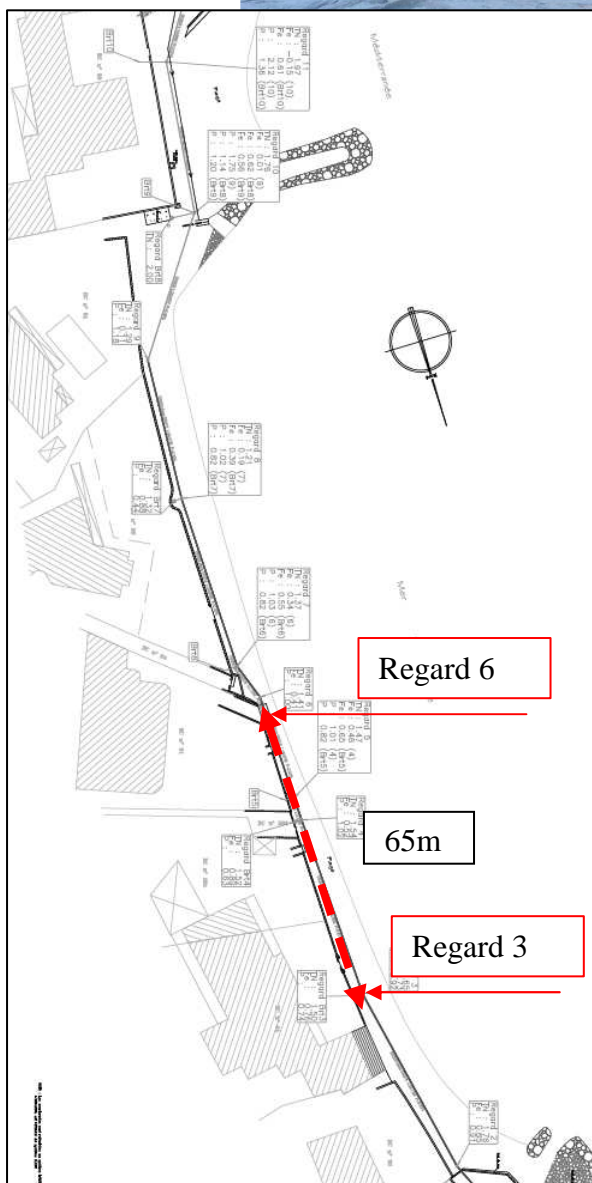
Annexe 4-2

Sécurisation pour la période estivale de la canalisation de la plage de la Gorguette

La protection est particulièrement dégradée sur 65 mètres linéaires. L'intervention se fera entre le regard n° 3 et le n°6.



Partie de la protection de la canalisation à reprendre



Le principe général retenu est le suivant :

- Évacuation des morceaux de béton de l'ancienne protection,
- Couverture par mélange grain de riz / sable **lavé** de granulométrie moyenne ou tout autre matériau compatible avec l'activité de baignade du site et la protection de la canalisation.



Évacuation du
béton

