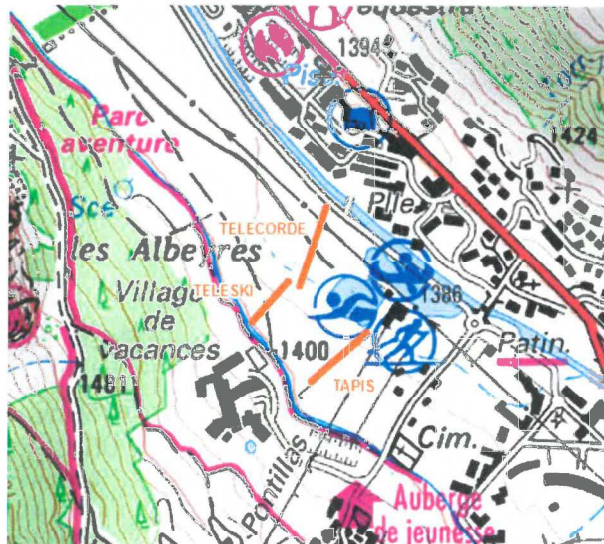
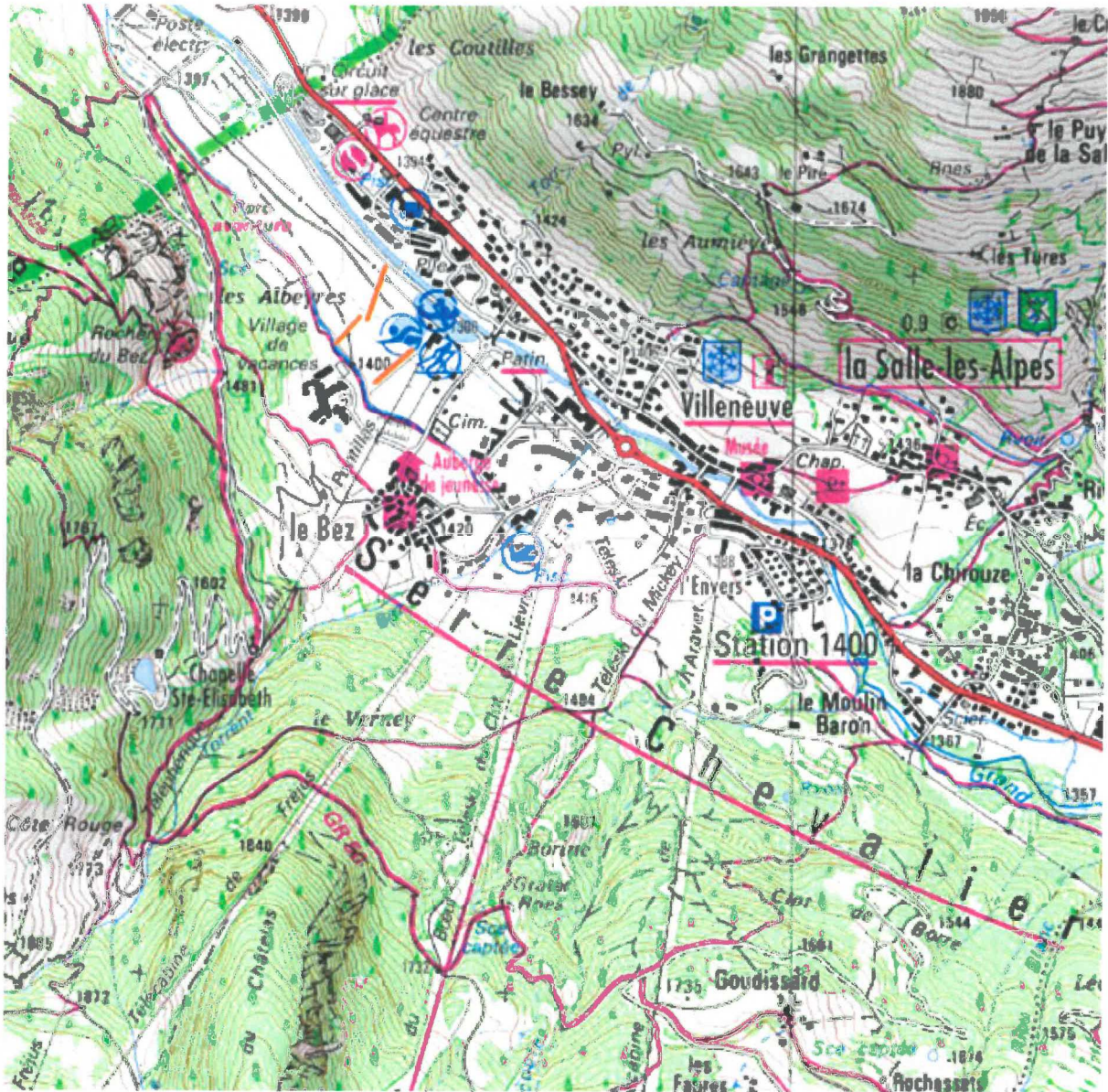


Annexe 2 – Plans de situation

Plan IGN- 1/25 000



LF

# ANNEXES

Aménagement d'une zone ski débutant comprenant un télésiège,  
un télécorde et un tapis - Secteur de la base de Loisirs de  
Pontillas

Commune de La Salle-les-Alpes

Domaine skiable de Serre chevalier

**Annexe 1** à la demande d'examen au cas par cas préalable à la réalisation d'une étude d'impact (*voir autre annexe*)

**Annexe 2** - Plans de situation

**Annexe 3** – Photographies du site

**Annexe 4** – Plans du projet

**Annexe 5** – *non concerné*

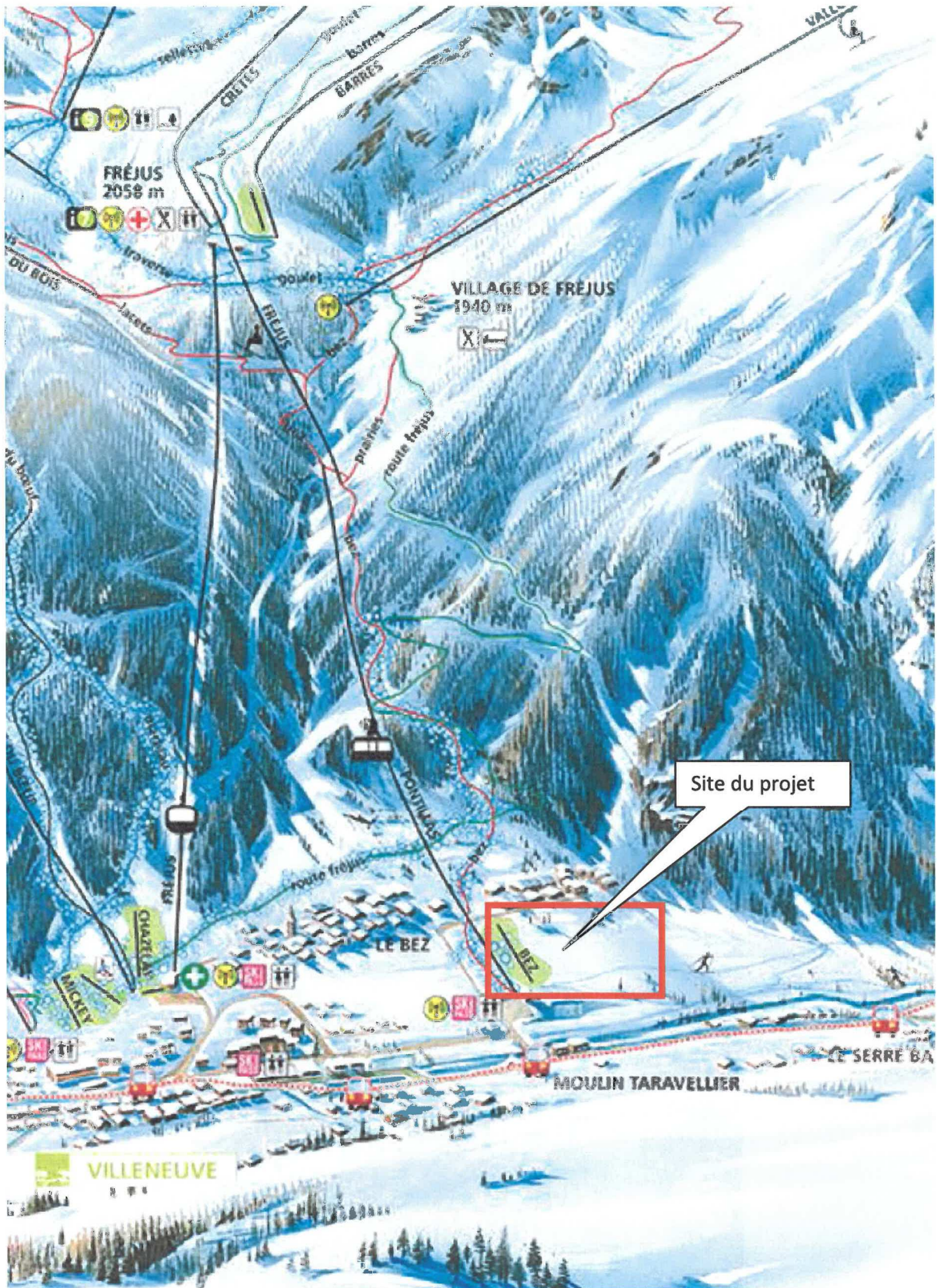
**SCV DOMAINE SKIABLE**  
Place du Téléphérique  
Le Serre d'Aigle - Chantemerle  
05330 SAINT CHAFFREY  
SAS au Capital de 15.012.460,40 €  
RCS GAP 348 799 529  
Tél. 04 92 25 55 00 - Fax 04 92 24 72 02

*Plan du domaine skiable*

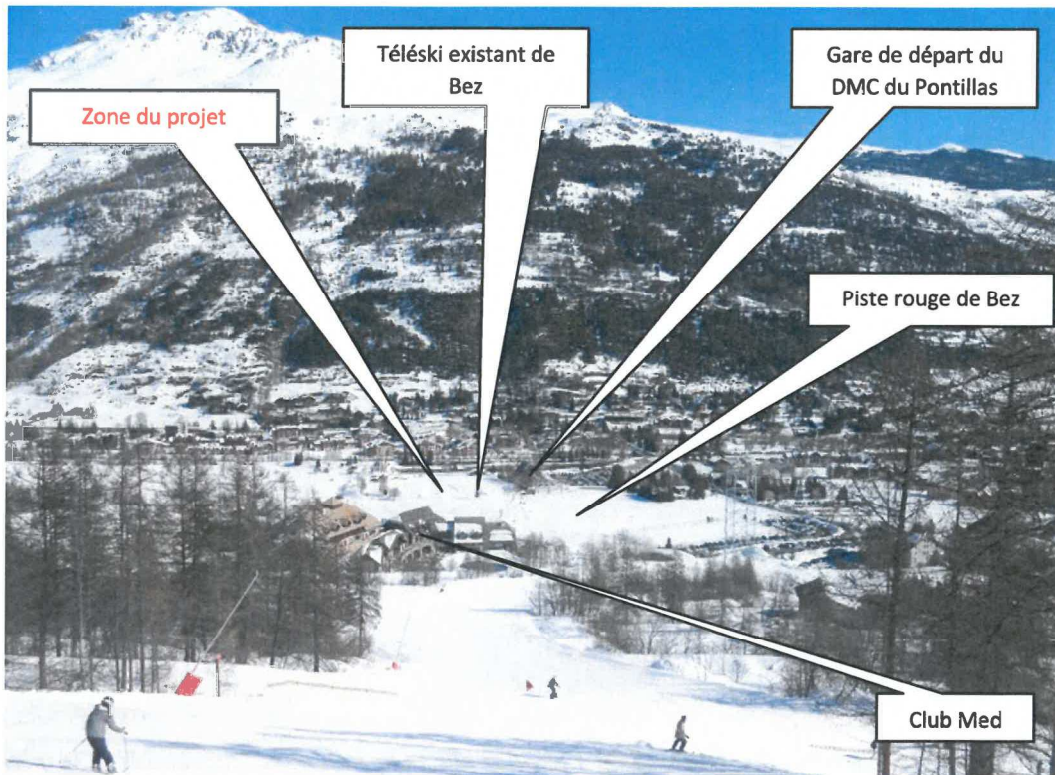


Site du projet

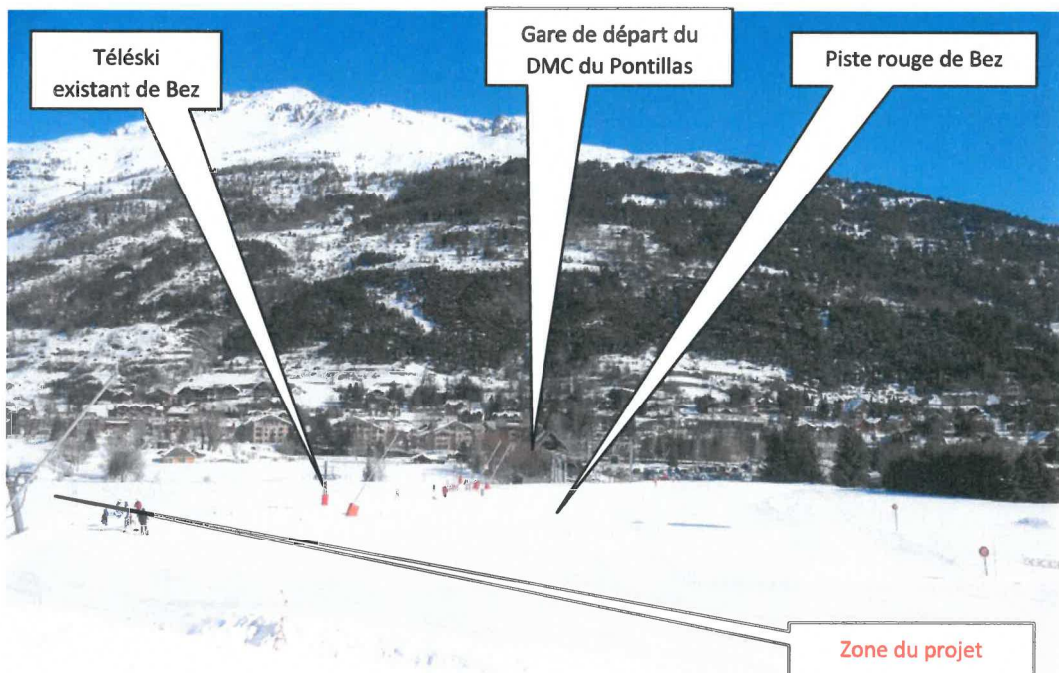
Plan du domaine skiable – zoom sur le secteur du projet



### Annexe 3 - Photos de l'existant

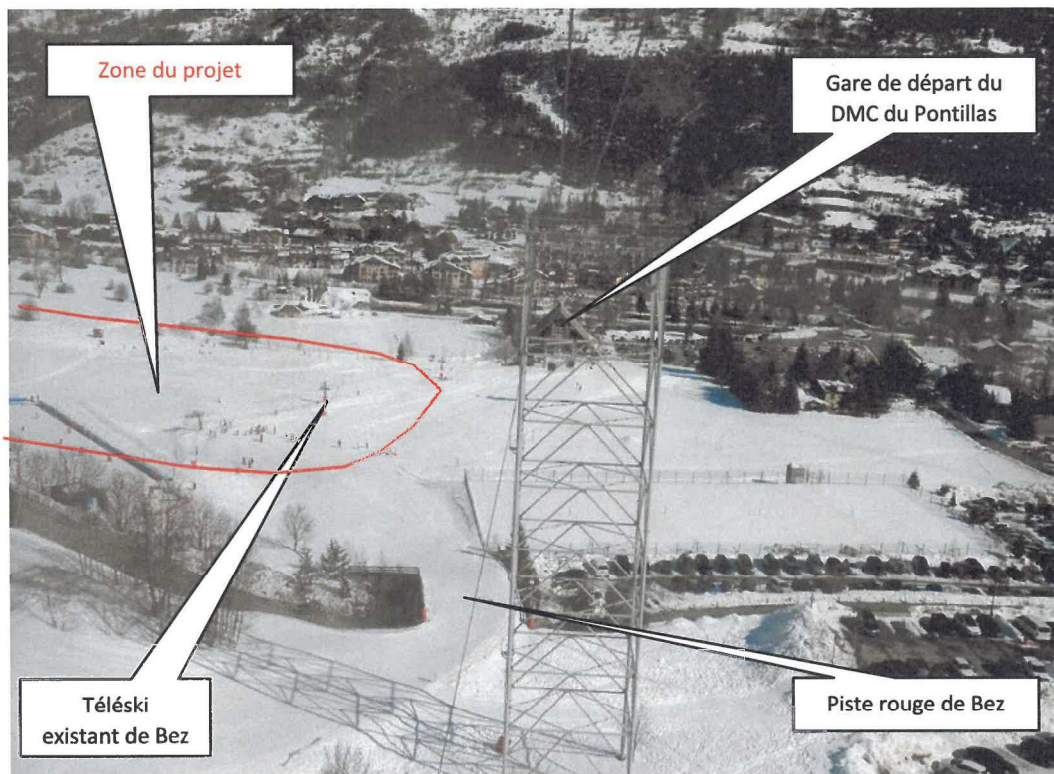


*Vue depuis la piste rouge de Bez sur le bas du domaine skiable*

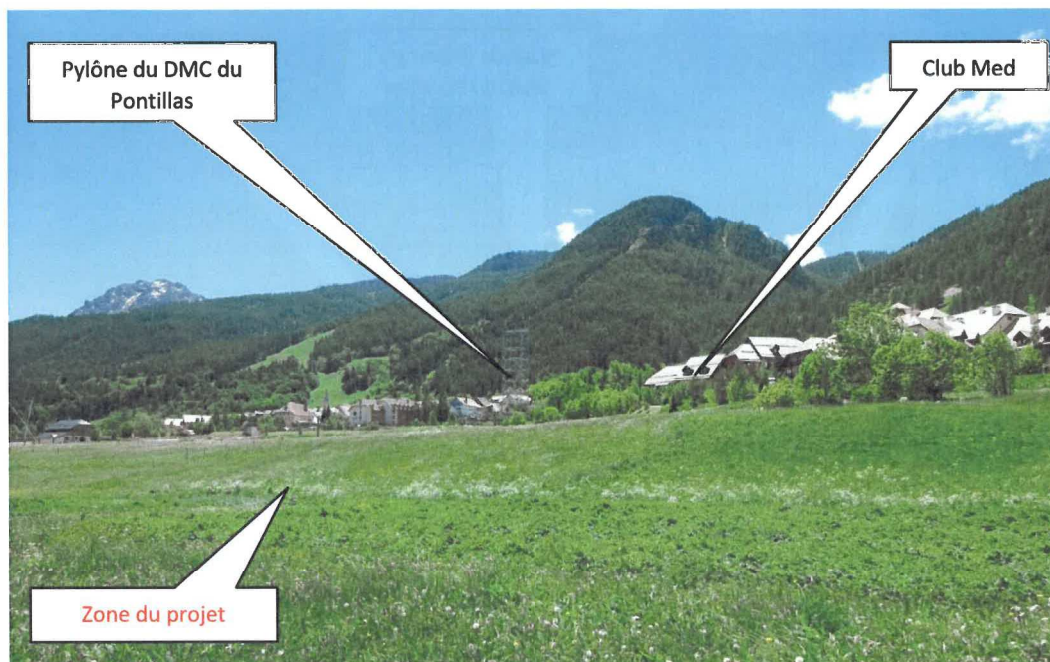


*Vue depuis le bas du domaine skiable sur la fin de la piste rouge de Bez, sur le télési existant de Bez et la gare de départ du DMC du Pontillas*

CF



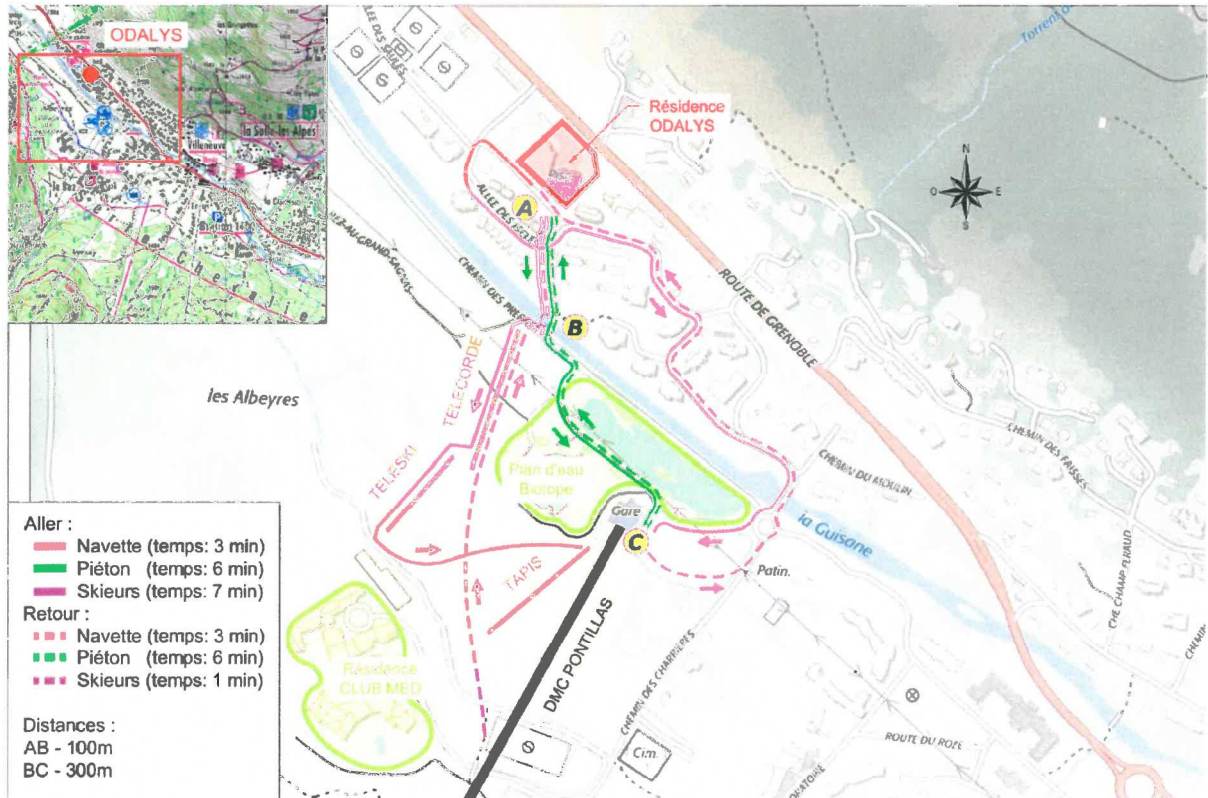
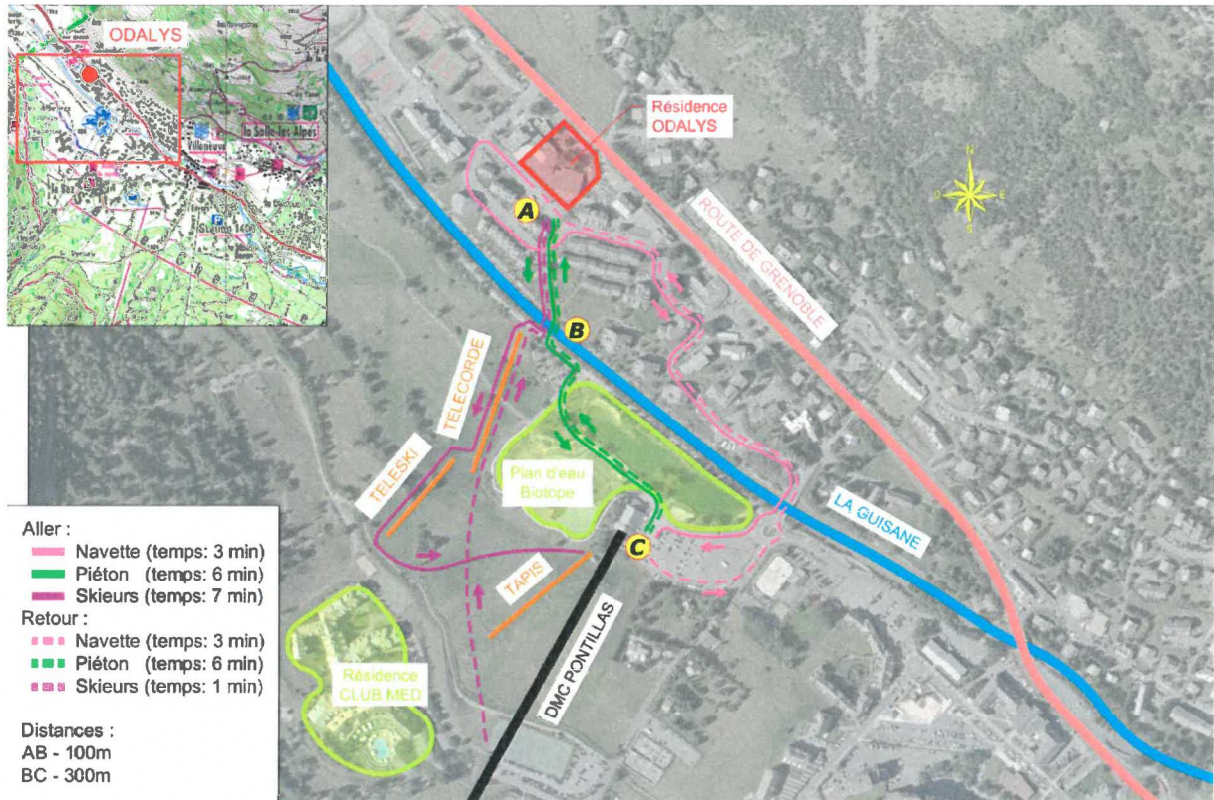
*Vue arrière depuis la ligne du DMC20 du Pontillas sur le bas du domaine skiable et le téléski existant du Bez, et la zone du projet sur la gauche*



*Vue estivale du site du projet*

# Annexe 4

## Plans du projet



# Plan de terrassements sur cadastre

**LEGENDA**

**PROJET**

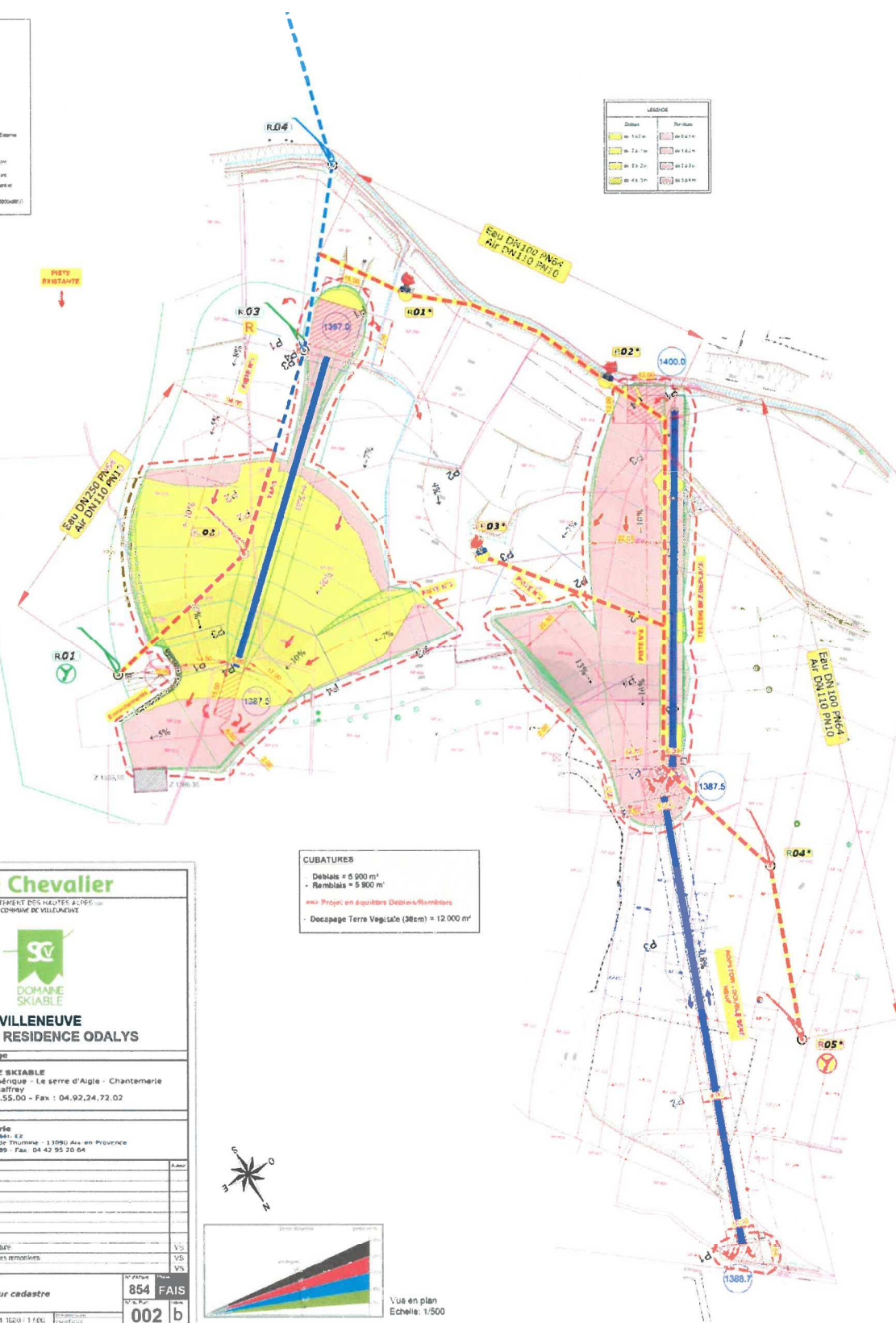
- Réseau, Niveau d'ouvrage
- Réseau, Niveau Abassement
- Région Courant
- Voie, Plan de Pavé

**PROJET**

- Réseau, Niveau en PROJET (Eau + Air + Chauffage + BT)
- Région avec Pavé et Montage Extérieur
- Contour Bassin (Piscine, Bassin)
- Piscine / Réseau en sous-sol
- Obstacle / Réseau en sous-sol
- Débris / Réseau en sous-sol
- Végétation en Plan - Région 2000m<sup>2</sup>

**LEGÈRE**

Classe	Surface
0.00	0.00 m <sup>2</sup>
0.25	0.25 m <sup>2</sup>
0.50	0.50 m <sup>2</sup>
0.75	0.75 m <sup>2</sup>
1.00	1.00 m <sup>2</sup>
1.25	1.25 m <sup>2</sup>
1.50	1.50 m <sup>2</sup>
1.75	1.75 m <sup>2</sup>
2.00	2.00 m <sup>2</sup>
2.25	2.25 m <sup>2</sup>
2.50	2.50 m <sup>2</sup>
2.75	2.75 m <sup>2</sup>
3.00	3.00 m <sup>2</sup>
3.25	3.25 m <sup>2</sup>
3.50	3.50 m <sup>2</sup>
3.75	3.75 m <sup>2</sup>
4.00	4.00 m <sup>2</sup>
4.25	4.25 m <sup>2</sup>
4.50	4.50 m <sup>2</sup>
4.75	4.75 m <sup>2</sup>
5.00	5.00 m <sup>2</sup>



**CUBATURES**

- Déblais = 5 900 m<sup>3</sup>
- Remblais = 5 900 m<sup>3</sup>
- Projet en équilibre Déblais/Remblais
- Decapage Terre Végétale (30cm) = 12 000 m<sup>3</sup>

**Serre Chevalier**  
DEPARTEMENT DES HAUTES ALPES  
 COMMUNE DE VILLENEUVE

**DOMAINE SKIABLE**

**VILLENEUVE  
 ABORDS RESIDENCE ODALYS**

**Maître D'Ouvrage**

**SCV DOMAINE SKIABLE**  
 Place du Téléphérique - Le Serre d'Aigle - Chantemerle  
 05330 Saint Chaffrey  
 Tél. : 04.92.25.55.00 - Fax : 04.92.24.72.02

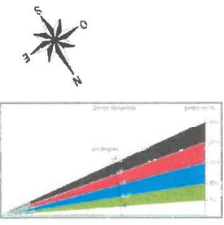
**Maître D'œuvre**

**AD2i Ingénierie**  
 Parc Brévaire - Bât. 42  
 13 Bd de la Grande Thuirme - 13990 Aix en Provence  
 Tél. : 04.42.20.88.89 - Fax : 04.42.95.20.04

Date	Description	Statut
10/01/2016	Intégration neige de culture	VS
07/11/2016	Nouvelle implantation des remontriers	VS
10/11/2016	Remise à l'émission	VS

**Plan de terrassement sur cadastre**

N° de Plan **854 FAIS**  
 002 b



Vue en plan  
Echelle: 1/500

cf



