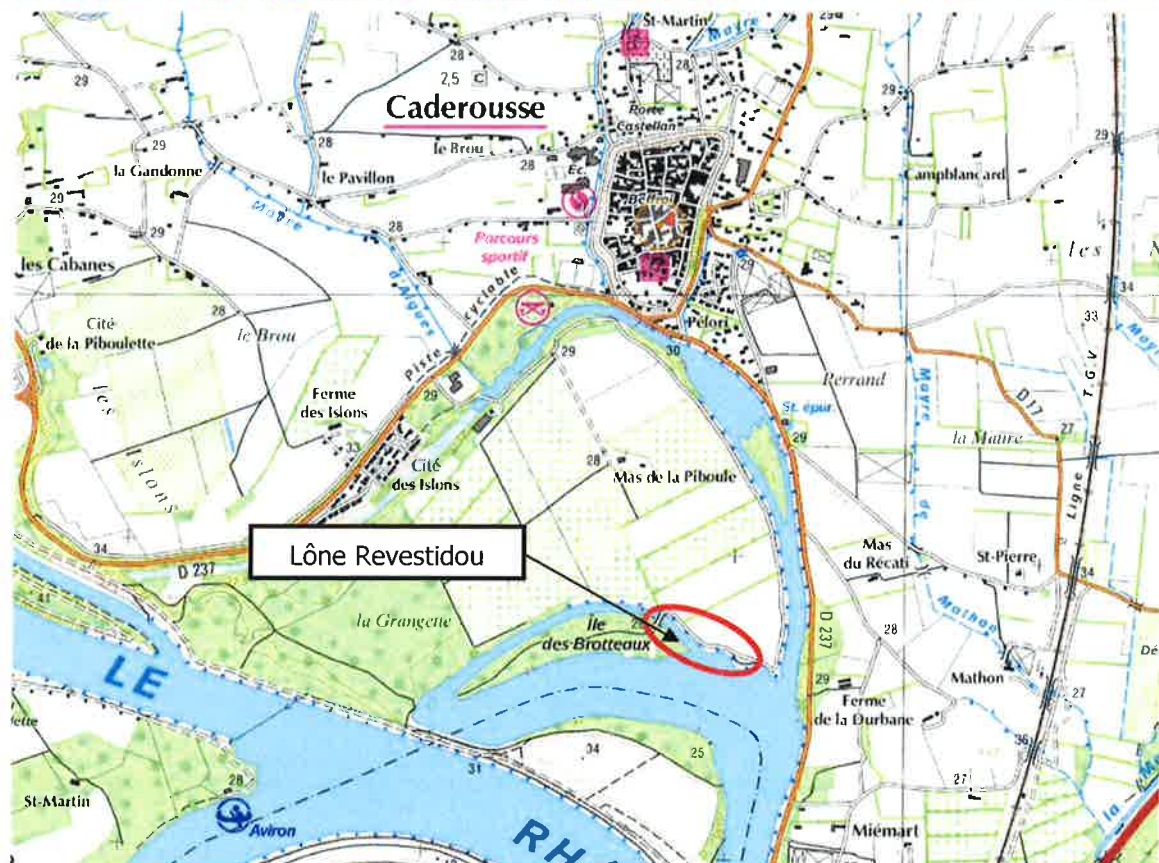
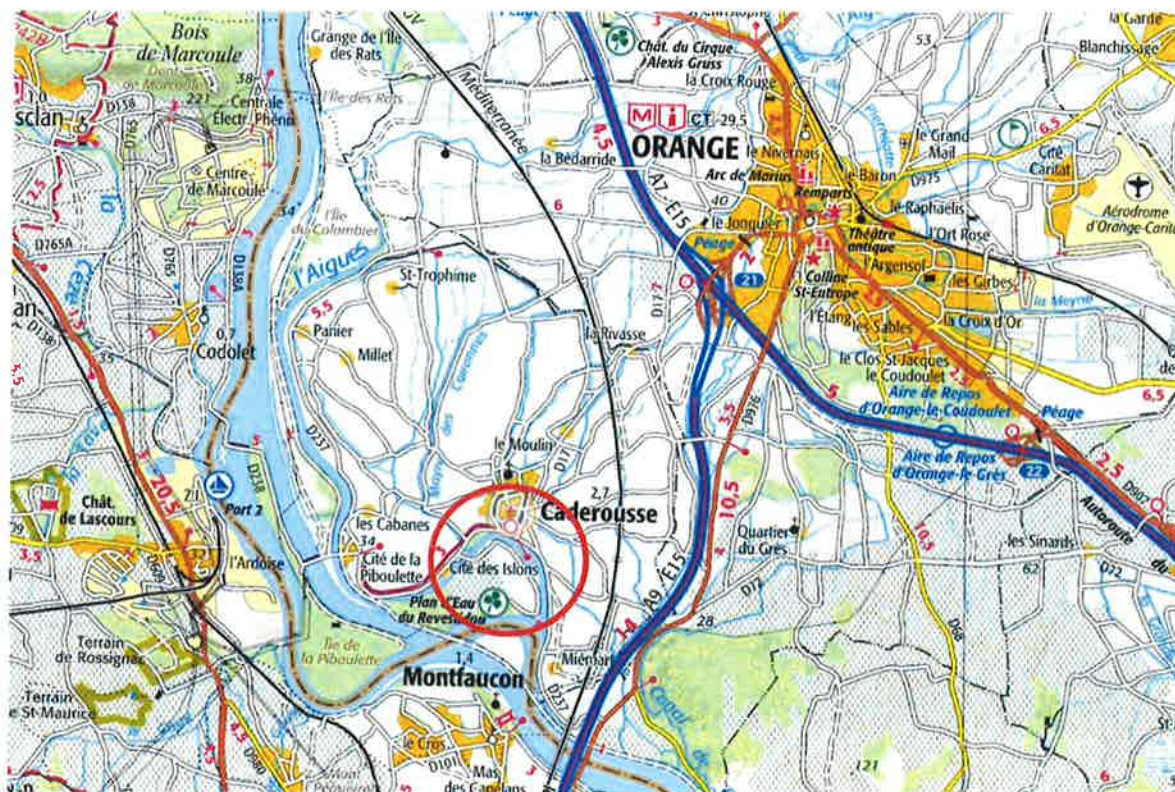


8.1 ANNEXE OBLIGATOIRE 2 : PLAN DE SITUATION

Le projet est situé sur la commune de Caderousse, dans le département du Vaucluse (84). Il porte sur les berges de la Lône du Revestidou et le chemin des Brotteaux.

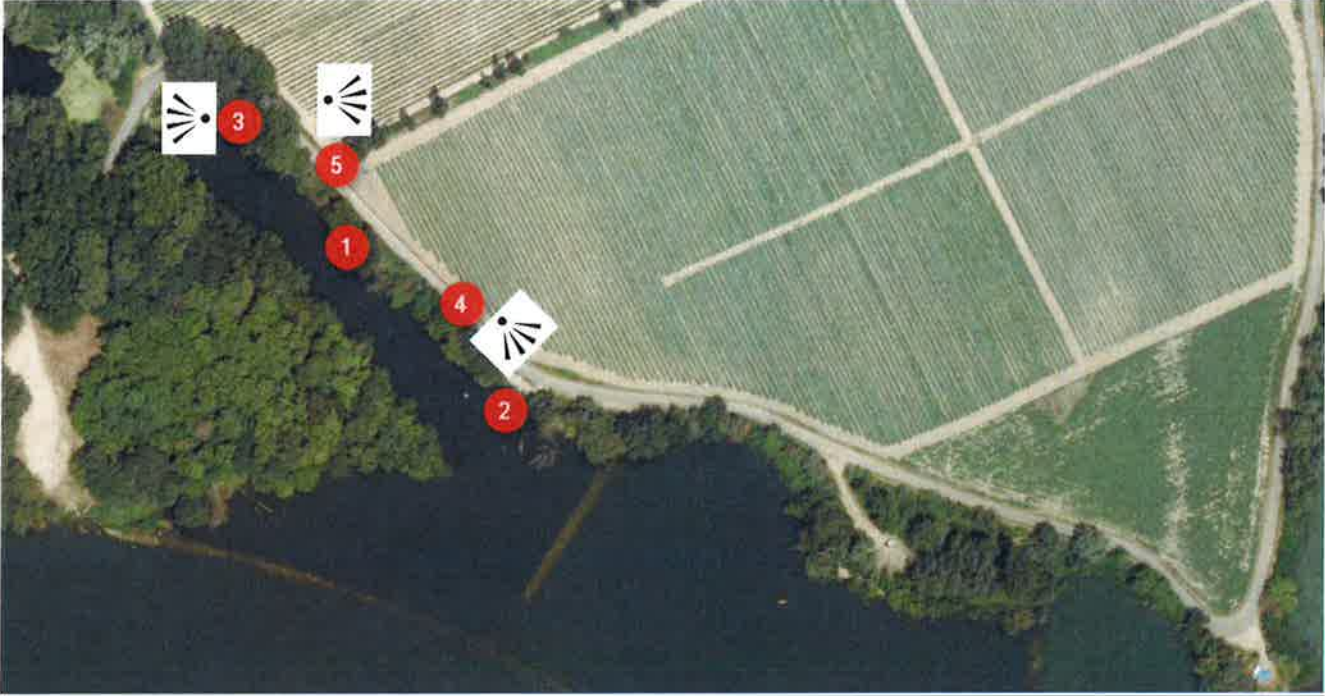
Les figures ci-dessous permettent de le localiser plus précisément.



8.1. ANNEXE OBLIGATOIRE 3 : PHOTOGRAPHIES

Les photographies datent du 21 Janvier 2015.

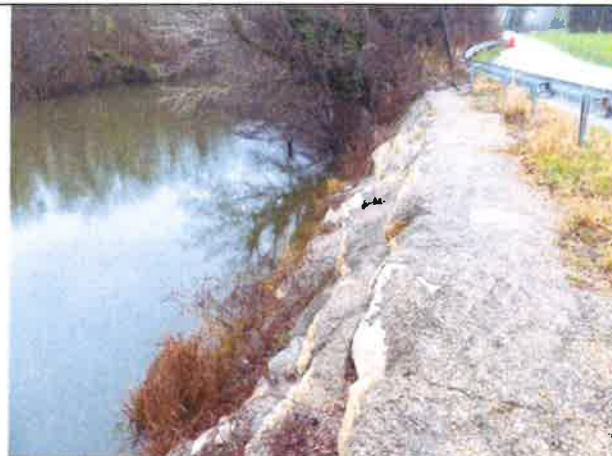
Localisation des photographies



Environnement proche



1 - Arbre mort tombant dans la Lône



2- Enrochements existants



3 - Effondrement du chemin

Paysage lointain



4 - Chemin des Brotteaux et rambarde de sécurité (plan d'eau à droite du chemin)



5 -Parcelles concernées par le projet

