

# SC Le Panoramique



## Pièce 8.1 - Annexes obligatoires

*Décembre 2015*

Le présent dossier est élaboré pour le compte de la société « SC Le Panoramique » avec la participation de Provence Biodiv, en charge de l'évaluation simplifiée des incidences au titre de Natura 2000.

Il est rédigé par Florence Bellemare, société *l'empreinte verte*.

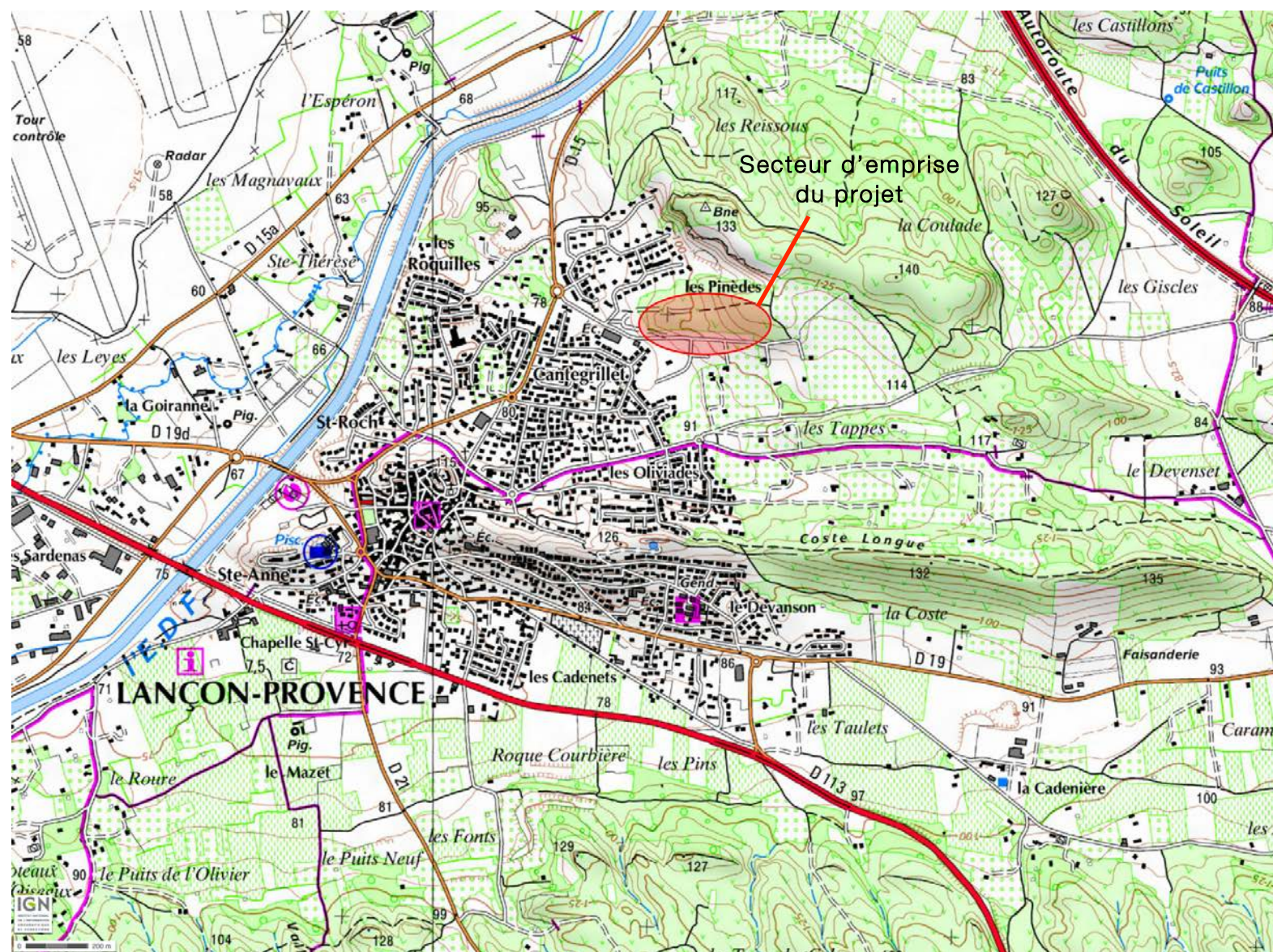
Ce formulaire est basé sur une visite de site réalisée à l'automne 2015 (30 novembre 2015) et sur les informations recueillies auprès des administrations détentrices des informations environnementales.

Les annexes obligatoires sont rassemblées dans cette pièce 8.1 à l'exception de l'annexe 1 « Informations nominatives relatives au maître d'ouvrage ou pétitionnaire » qui est un document à part.

## Sommaire

1	Plan de situation .....	3
2	Photographies .....	5
2.1	Vues proches .....	5
2.2	Vues lointaines depuis la zone d'emprise du projet.....	6
2.3	Vues depuis le château de Lançon.....	7
3	Plan masse du projet.....	8
4	Plan des abords du projet .....	9

## 1 Plan de situation





## 2 Photographies

Les photographies suivantes présentent la zone d'implantation du projet, avec une localisation cartographique des prises de vue. L'objectif est de permettre de situer le projet dans son environnement proche et dans le paysage lointain.



## 2.2 Vues lointaines depuis la zone d'emprise du projet

A Lançon-de-Provence, le vieux village est surmonté des vestiges du château-fort médiéval des Seigneurs des Baux, du 12<sup>ème</sup> siècle, entouré d'une enceinte à tours carrées, classé monument historique. Depuis la zone d'emprise du projet, située sur les hauteurs de Lançon-de-Provence, les vues lointaines offrent un panorama sur le village, et son château.



## 2.3 Vues depuis le château de Lançon

Le château de Lançon, construit sur un promontoire, offre de larges panoramas sur le village, et au loin, vers les collines environnantes et

l'aérodrome de Salon-de-Provence. C'est donc depuis ce point haut fréquenté qu'est analysée la vue vers le site d'emprise du projet.



Depuis le château, le projet s'inscrit en limite de l'urbanisation actuelle.

### 3 Plan masse du projet





## 4 Plan des abords du projet



Le secteur d'emprise du projet se situe en limite de l'urbanisation actuelle de Lançon-de-Provence, à proximité d'un nouveau groupe scolaire et de la gendarmerie. Ce quartier en plein essor bénéficie d'un Plan d'Aménagement d'Ensemble (PAE) au PLU. S'agissant d'un secteur de colline, aucun cours d'eau, ni canal n'est situé à proximité du projet. L'exutoire des eaux pluviales du projet est le réseau pluvial de la ville (avec débit de fuite imposé).