

Granulats : **D5V020 : 0/2 GR LAVE**
 Métrographie : Détritiques (Grès, etc.)
 Elaboration : Lavés
 Système EVCP : CE niveau 2+

Annexe 1

Partie contractuelle

Valeurs spécifiées sur lesquelles le producteur s'engage

Classe granulaire

Norme

Catégorie

0 2

Norme NF P 18-545 Article 10

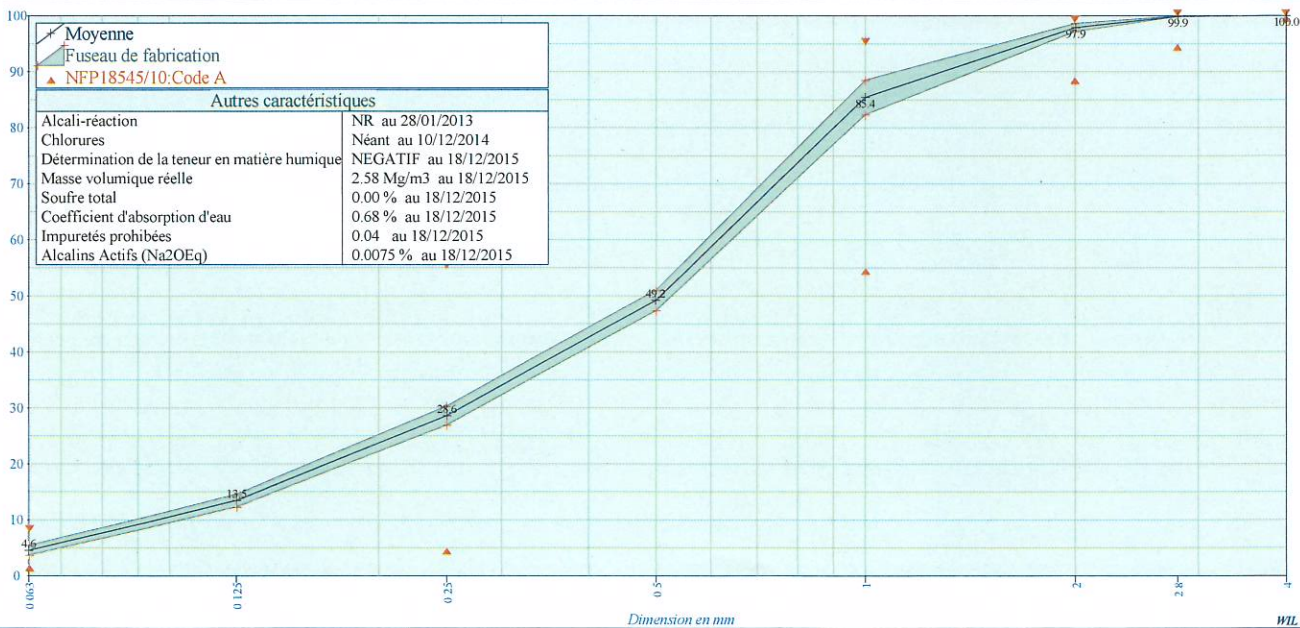
Code A

	Norme NF P 18-545 Article 10										
	0.063	0.125	0.25	0.5	1	D	1.4D	2D	FM	MB	W
Endue e	6		50		40	10			0.6		
ertitude U	1		4		3	2	1	3	0.15	0.5	
S.S.+U	9.0		59		98	100	100	100	2.70	2.00	
S.S.	8.0		55		95	99	100	100	2.55	1.50	
S.I.	2.0		5		55	89	95	100	1.95	0.00	
S.I.-U	1.0		1		52	87	94	97	1.80	0.00	

Partie informative

Résultats de production

	du 21/07/15 au 22/12/15										
	0.063	0.125	0.25	0.5	1	2	2.8	4	FM	MB	W
Maximum	6.2	15	30	51	88	99	100	100	2.32	0.35	9.
l.25xEcart-types	5.4	15	30	51	89	99	100	100	2.30	0.31	8.
oyenne Xf	4.6	13	29	49	85	98	100	100	2.25	0.26	6.
.25xEcart-types	3.7	12	27	47	82	97	100	100	2.21	0.21	3.
Minimum	3.2	12	26	46	79	97	100	100	2.19	0.20	3.
art-type	0.69	0.9	1.4	1.5	2.5	0.6	0.0	0.0	0.040	0.040	1.8
mbre de résultats	15	15	15	15	15	15	15	15	15	15	1



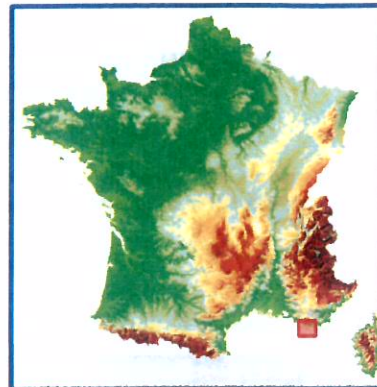
Marcel Garcia

LOCALISATION DES SITES DE BAINADE ET DES POINTS DE CONTRÔLE ARS

Source: Extrait SHOM 7406 et données ministère de l'écologie



ANNEXE 2

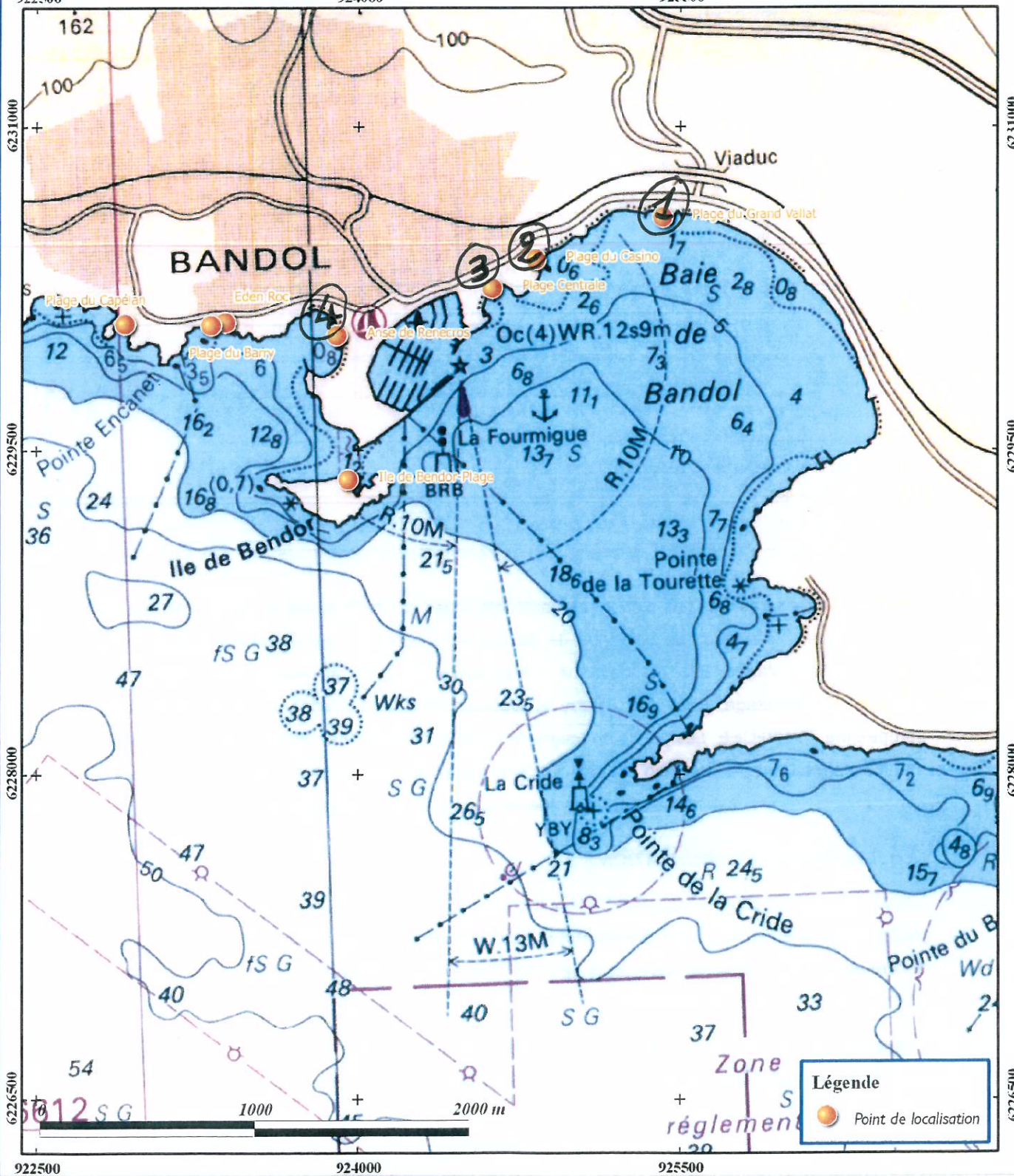


Système de coordonnées en Lambert93-RGF93

922500

924000

925500

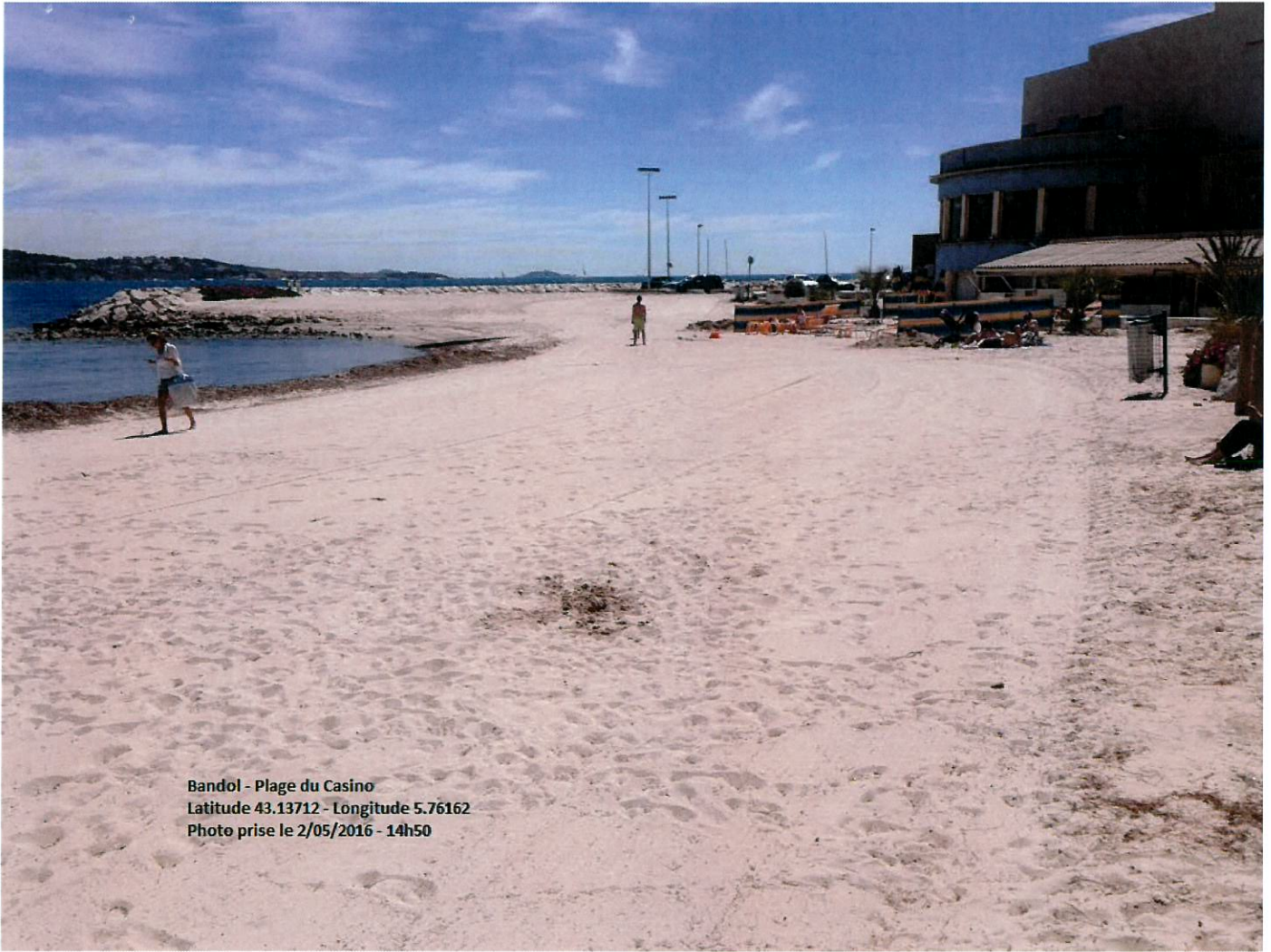


Page 13



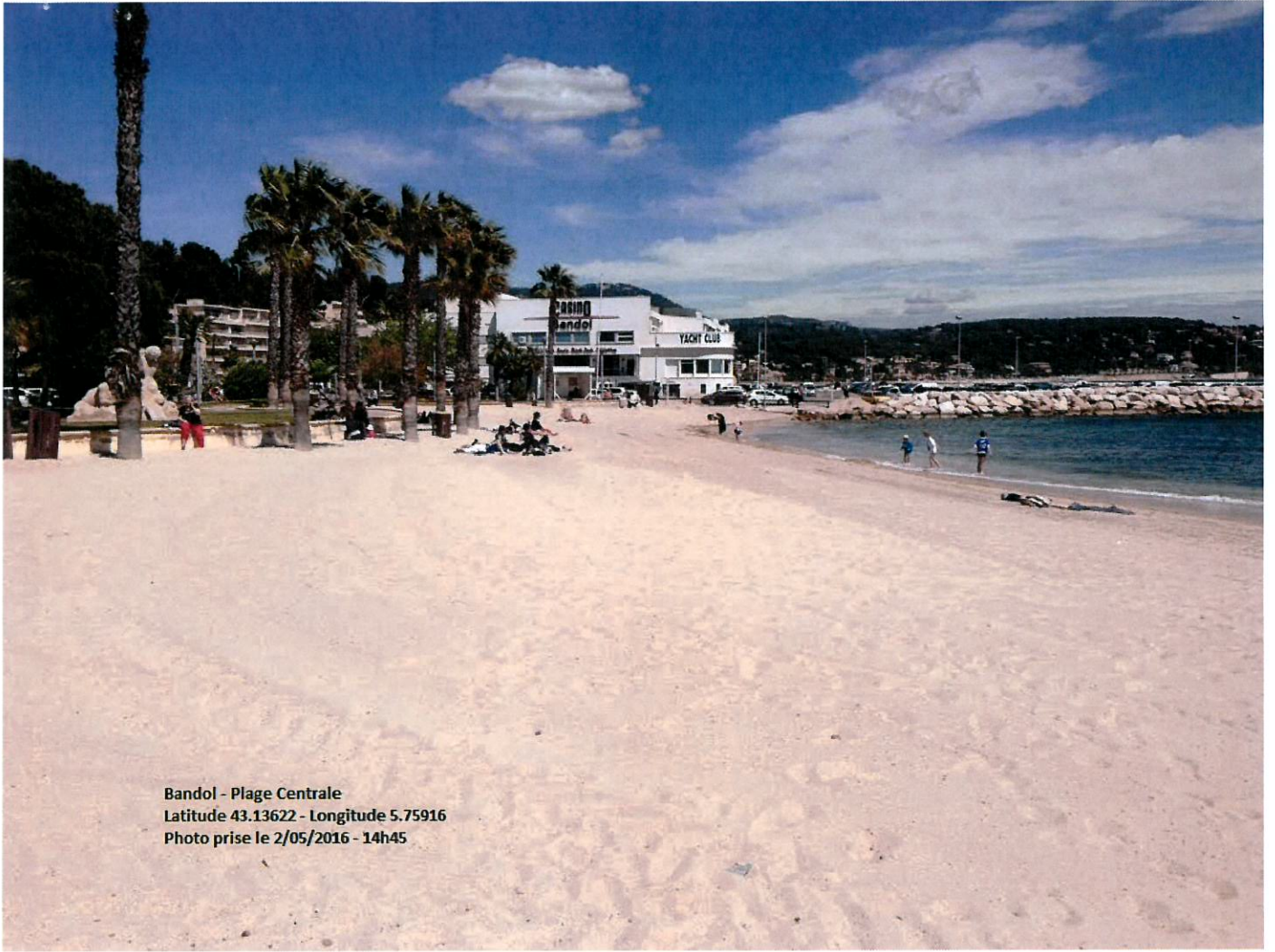
Bandol - Plage du grand Vallat
Latitude 43.13924 - Longitude 5.76773
Photo prise le 2/05/2016 - 14h55

1



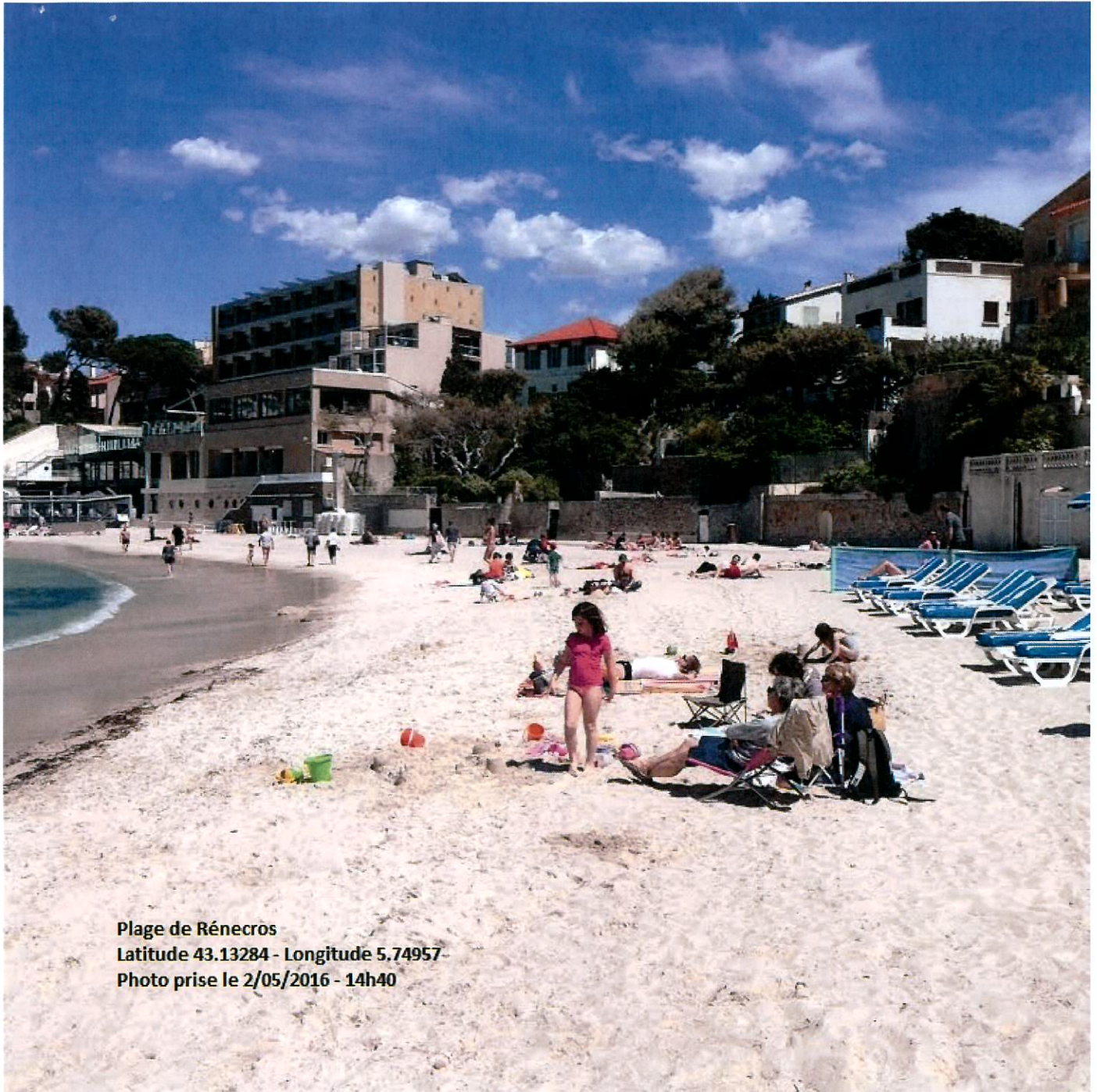
Bandol - Plage du Casino
Latitude 43.13712 - Longitude 5.76162
Photo prise le 2/05/2016 - 14h50

2



Bandol - Plage Centrale
Latitude 43.13622 - Longitude 5.75916
Photo prise le 2/05/2016 - 14h45

3



Plage de Rénecros
Latitude 43.13284 - Longitude 5.74957-
Photo prise le 2/05/2016 - 14h40

4