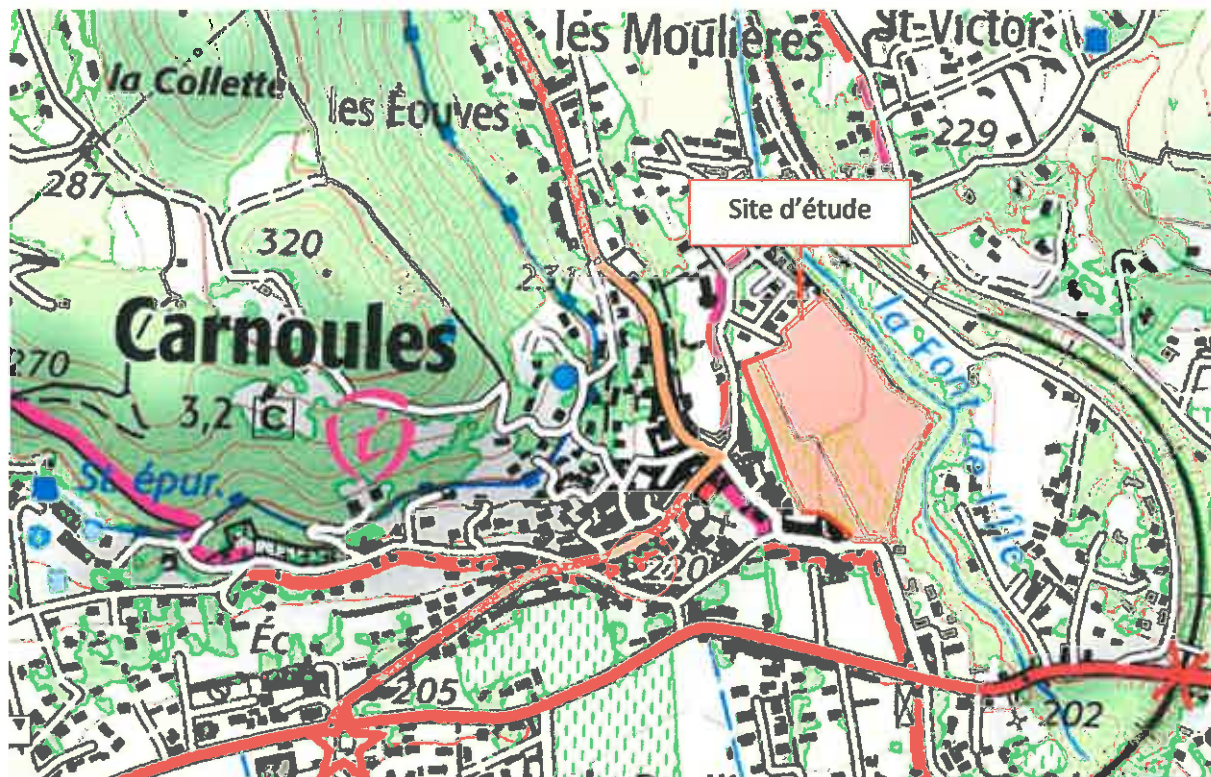
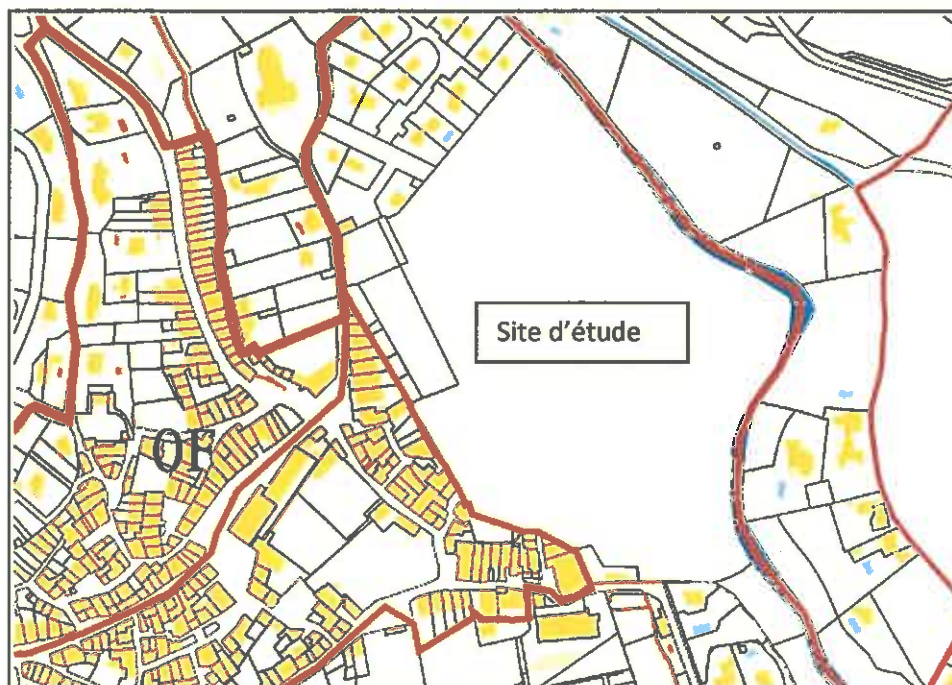


ANNEXE DEMANDE D'EXAMEN AU CAS PAR CAS POUR LA CONSTRUCTION DE 110 LOGEMENTS SUR LA COMMUNE DE CARNOULES (83)

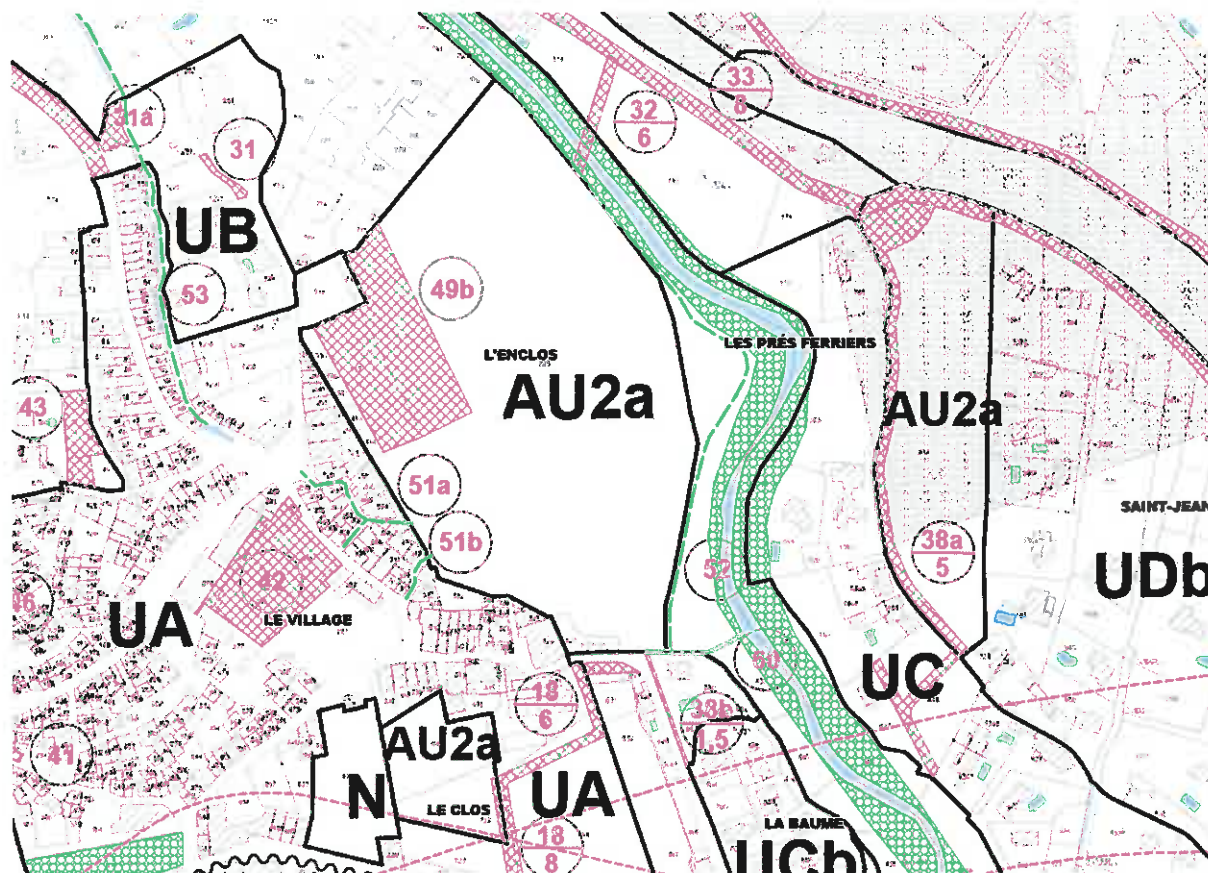
I. Plan de situation du Projet et document d'urbanisme



Localisation du site de projet



Plan cadastral



Extrait PLU

3- L'Enclos



- Zone U à vocation d'habitat
- Zone naturelle
- Zone de stationnement (4 800 m² soit environ 190 places)
- Zone d'habitat groupé, construction en R+2
- Coeur d'îlot, espace de respiration entre le village et sa future extension
- Voies existantes
- Village alignement, assurée par des alignements
- Créer une liaison piétonne au projet (rue de la font de l'île / rue de la liberté) obligatoire dans son intégralité même en cas d'opération en plusieurs tranches
- Créer d'une liaison complémentaire (rue de la liberté / av du Colonel Fobien)
- Créer ces liaisons piétonnes
- Créer un espace vert public, proche de la rivière dont l'aménagement ne devra pas faire obstacle au libreécoulement des eaux en cas de crue

Source : IGN, 2010

Orientation d'aménagement sur le secteur de l'enclos

II. Photographie du site



Situation des vues



Vue 01 : depuis le nord-ouest



Vue 02 : depuis le nord-ouest



Vue 03 : depuis le nord-est (a)



Vue 03 : depuis le nord-est(b)



Vue 04 : depuis le sud-est



Vue 05 : au centre



Vue 06 : vue sur l'ouest (a)



Vue 06 : vue sur l'ouest (b)

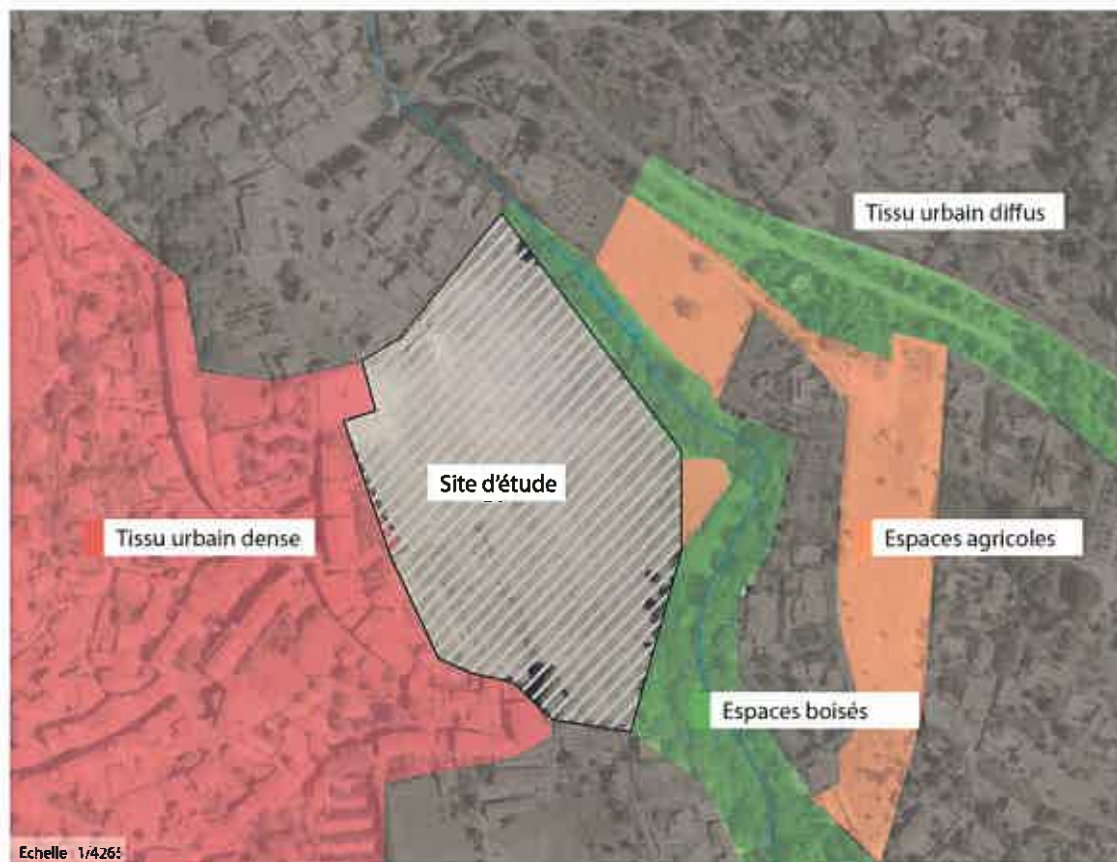


Vue A : vue éloignée 1



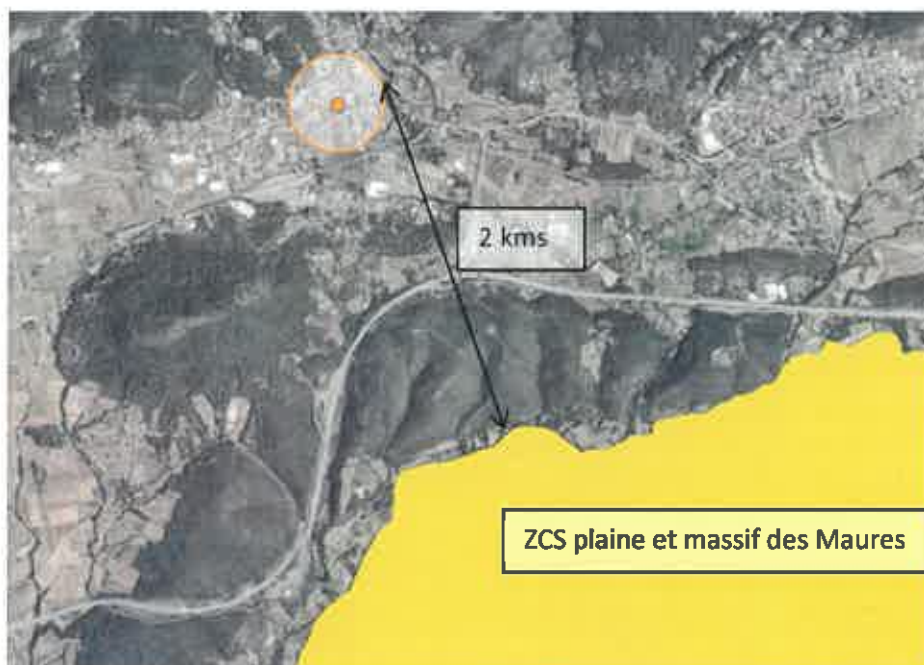
Vue B: vue éloignée 2

IV. Plan des abords du projet

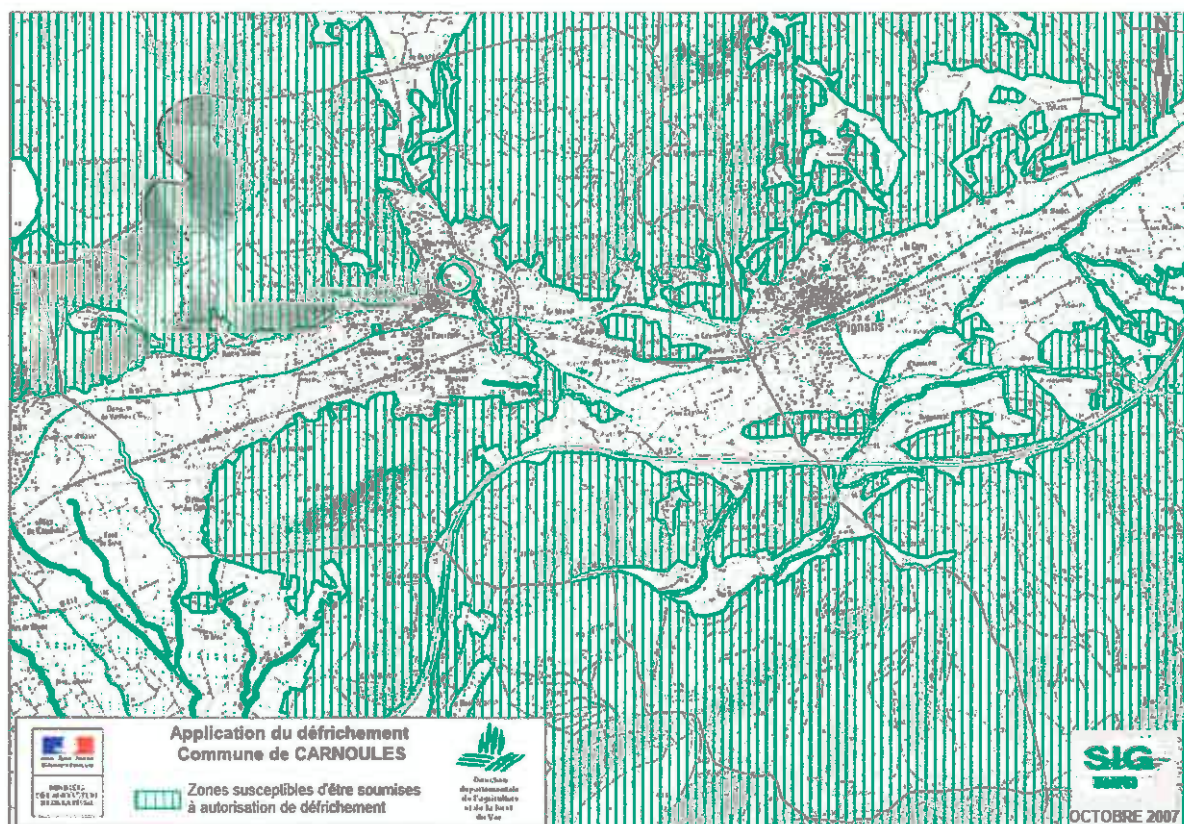


Plan des abords du site (source : géoportail)

V. Autres



Distance du site Natura 2000



Zones susceptibles d'être soumises à autorisation de défrichement

