

OK = emplacement ent



Boîte de réception (3) - esp... x

lab.goportail.fr

la seigneurie, 83670 Varages

Catalogue de données



Vue aérienne



Plan cadastral



Plan des routes



Carte topographique

de données

Ma sélection de données



50 m

→ = emplacement

Boîte de réception (3) - e.p. - Géoportail - version simple... x +

lab.goportail.fr

Rechercher

la seigneurie, 83670 Varages

Ma sélection de données

- Carte
- Parcelles cadastrales
- Routes
- Carte topographique
- de données
- Agriculture (2012)
- Bâtiments
- Carte aéronautique
- Carte forestière
- Carte géologique
- Carte litologique
- Cartes de Cassini
- Cartes d'Etat-Major
- Cartes IGN
- Hydrographie
- Limites administratives

Varages

l'Auguier

Route du Puës

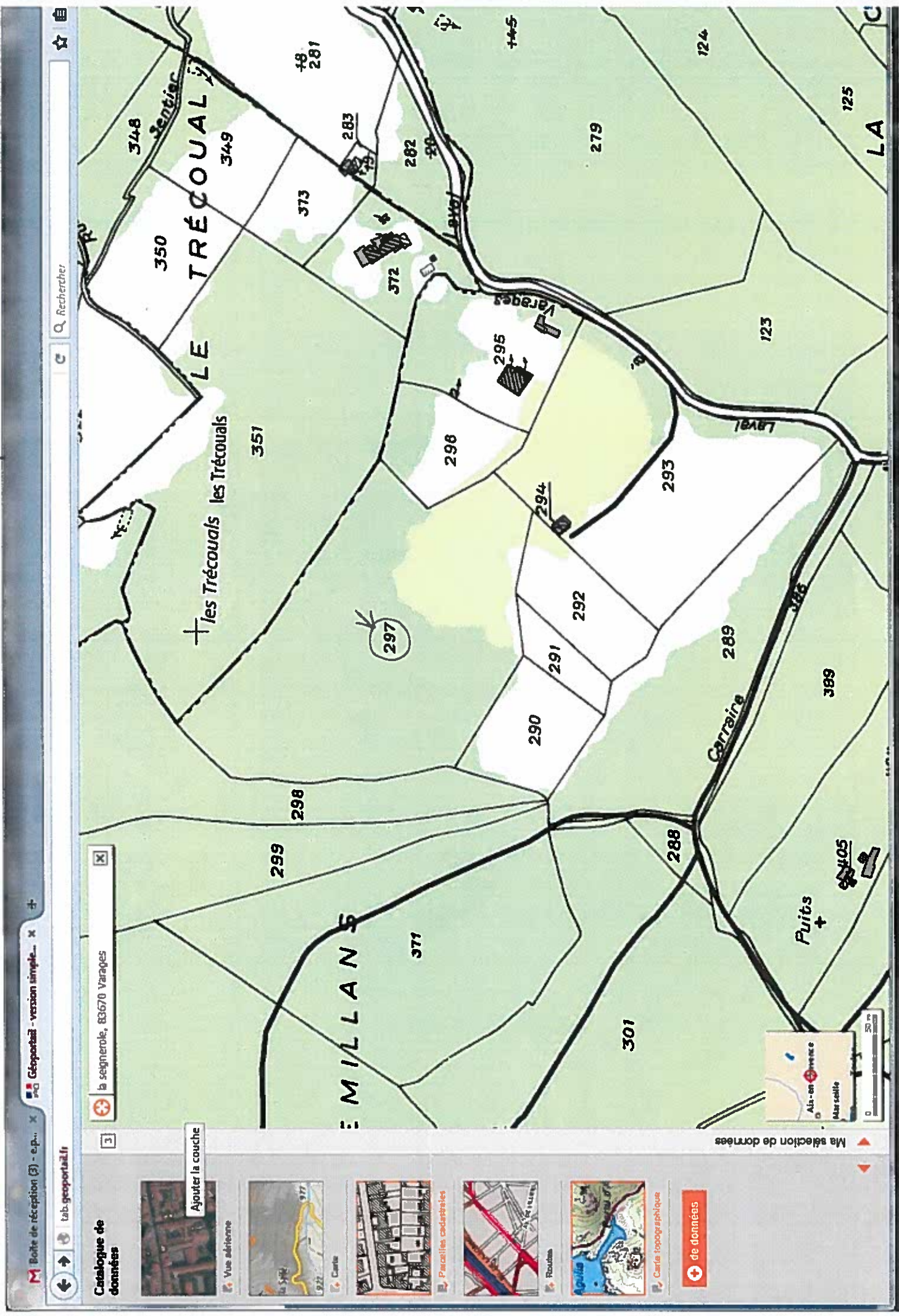
Alt. en + variance

Marcelle

500 m

Item

OK = emplacement



Rechercher

la seigneurie, 83670 Varages

Catalogue de données

Ajouter la couche

Vue aérienne

Carte

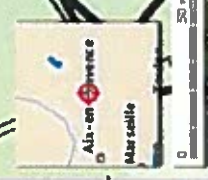
Parcelles cadastrales

Routes

Carte topographique

de données

Ma sélection de données



Le Travail sur nos parcelles

Déjà nous conservons toutes les essences à feuilles. Chênes notamment et protégeons les haies. Nous plantons régulièrement des arbres tels que micoucoulier

Acer

Néflier

Pommier sauvage

Prunier sauvage

Sorbier des oiseaux

Yonus alba

Yonus nigra

Chêne rouge du Canada

Amygdalier ovalis
| canadiensis

Poirier sauvage

Eglantier

Arbre à pain

Figuier

Laurier etc..

Nous faisons cela dans un souci de biodiversité mais aussi pour attirer les auxiliaires (oiseaux, abeilles, papillons...).

Ainsi que protéger nos sols par une création naturelle d'humus qui sera fourni à long terme par la masse foliaire des arbres qui tombe à l'automne.

9

Náfilia



10 Aboussier





(11)

Salix caprea

Présentation du terrain et du sol de la parcelle K297.

Comme vous pouvez le voir sur les images, c'est une parcelle complètement envahie par les pins qui ont poussé en tout sens et très serrés (photos 1, 2 et 3) - Ces derniers empêchent la lumière de passer - Ils acidifient le sol qui est recouvert d'aiguilles de pin et donc il y a une impossibilité de peuplement végétal divers - Les branches cassent et la forêt devient dangereuse en temps de grand vent - Parfois ils cassent par temps de mistral au milieu du tronc et restent suspendus dans un autre pin - Vous pouvez remarquer sur la photo (4) le nombre de branches touchant le sol - Ce problème a plusieurs effets : un risque important en cas de sécheresse ou d'incendie
Une impraticabilité de traverser la forêt ou de pâturer
Une impossibilité pour d'autres arbres de se développer
Une faune quasi inexistante du fait de la médiocre qualité du bois de pin - Une érosion importante des sols -
Une asphyxie des sols et de la colline

Sans parler de tous les pins qui sont déjà à terre (photo 5) -
(Photo 6 et 7) Le sol est entièrement recouvert de branchages et l'herbe n'y pousse plus -

Il n'y a pas de faune épigée ni endogée de ce fait les fibres tombées au sol ne se dégradent pas -







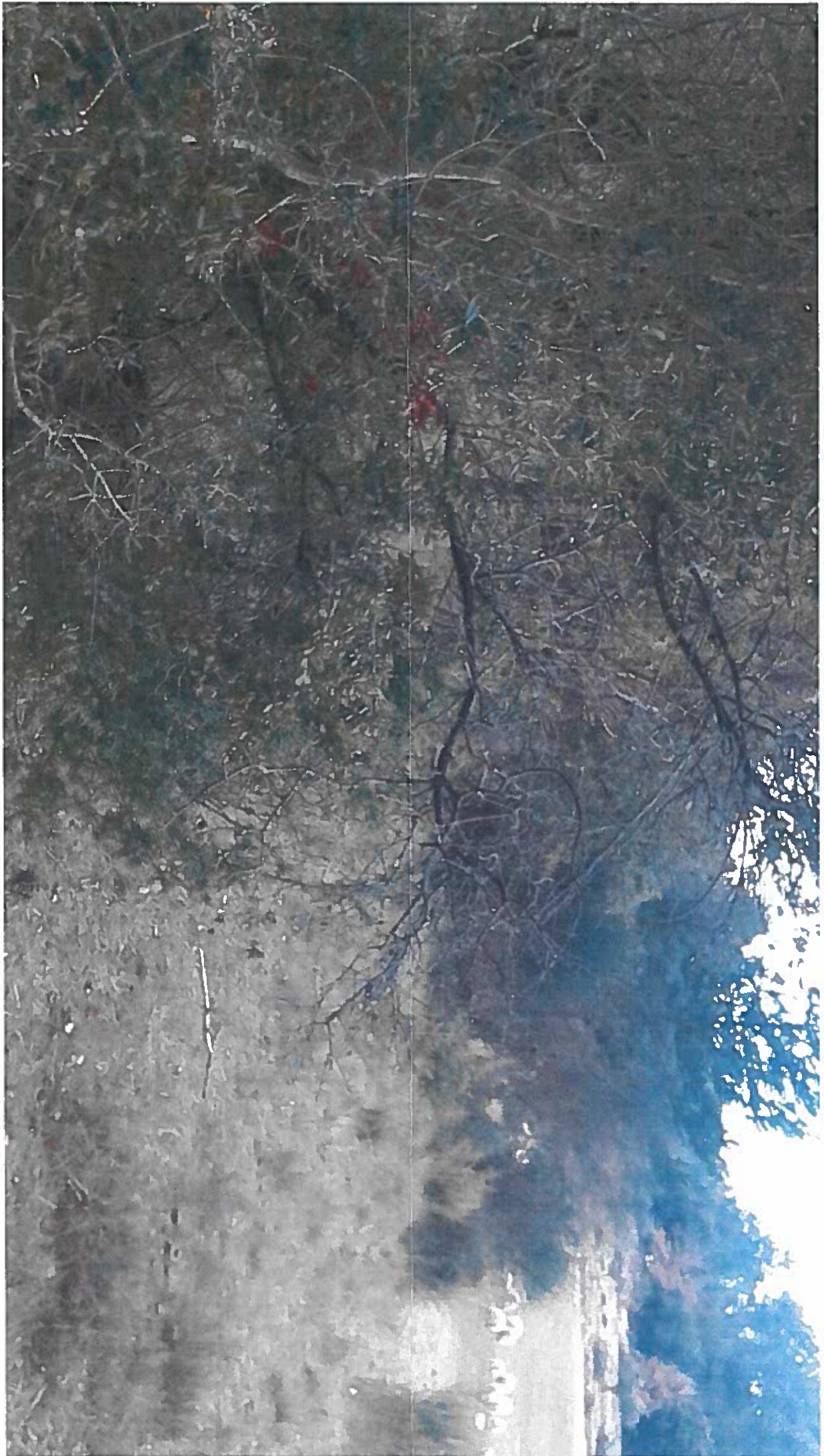


5









Le sol.

Nous attachons une importance particulière aux sols.

Étant donné qu'il y a une importante érosion due aux pins et une énorme difficulté due au calcaire actif, aux argiles lourdes pour faire pousser et stabiliser des prairies naturelles, nous avons commencé un énorme travail de restructuration de ce sol.

Vous pouvez voir sur la photo 12 et 13 un début de stabilisation d'une couche d'humus grâce à une herbe bien emacimée.

Cet humus a été créé par la litière des brebis et le paillage régulier par nos soins. Nous sèmons ensuite toutes les espèces les plus résistantes et nécessaires à un écosystème (insectes butineurs, pâture pour brebis...) soit une vingtaine d'espèces végétales mélangées (Vosee, plantain lancéolé, coquelicot, géranium robert, sauge sauvage, pissenlit, oseille, raygrass italien, trèfle, senecio, etc...)

J'ai fait des annotations sur les photos suivantes pour vous montrer le travail réalisé.

Je vous remercie d'avance de la bienveillance avec laquelle vous étudierez notre dossier.

Veuillez agréer mes sincères salutations.

Avec


(12)

Lous Niga



13

Quercus Alba



So en evahion
Couche du
musc l'um en place
netoy de la faine
épaque done
pous diguichon
des fubis

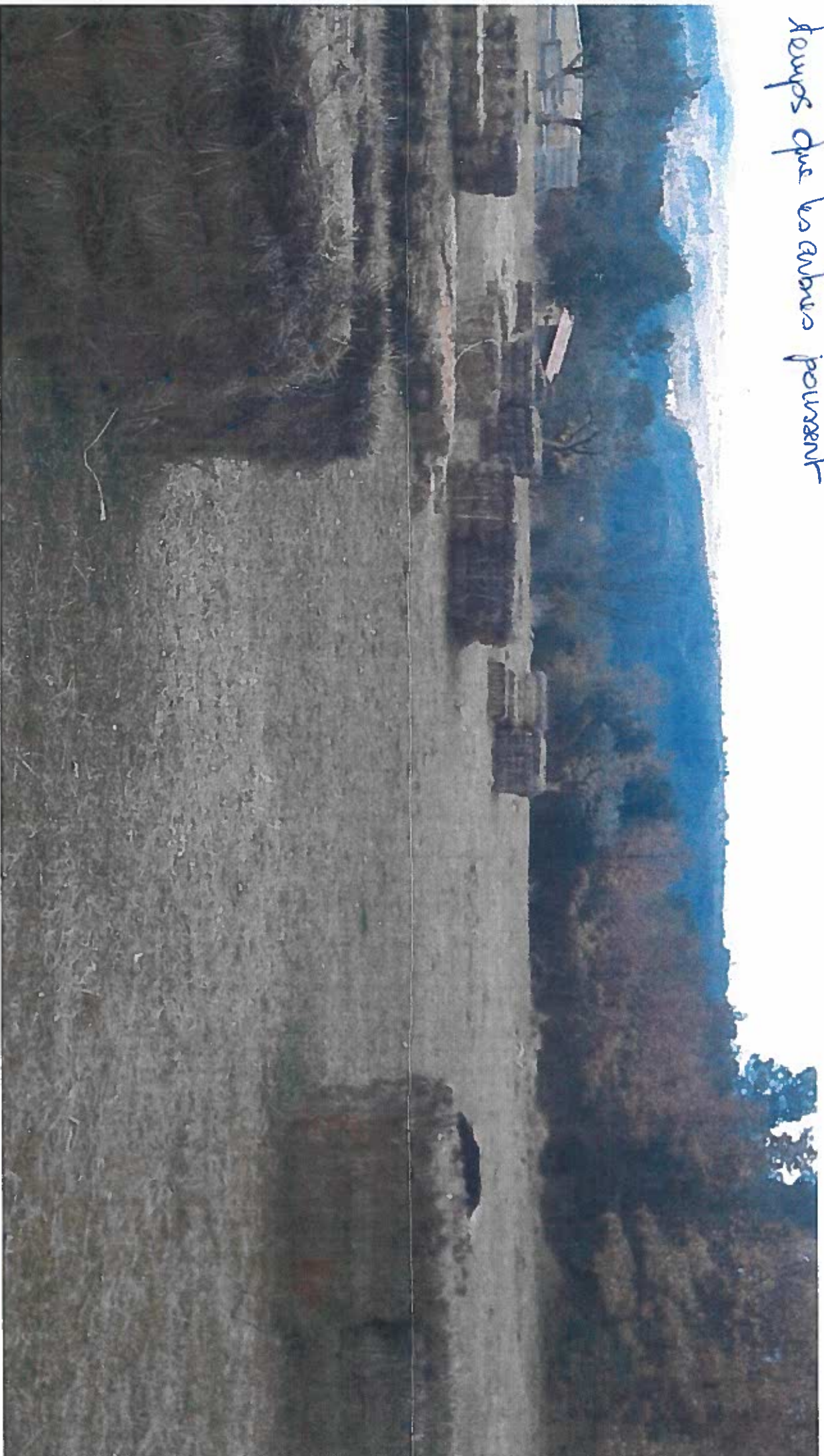
Aux liane de
Sel que on fume



note sol en temps normal - filieu acide et calcaire avec une exploitation de vignes pendant 30 ans qui ont détruit les couches inférieures et compacté la couche supérieure



Nous faisons notre des fannes de pailles afin de
meunir le sol et d'aider à garder son humidité le
temps que les arbres poussent



Neuro finens égale avec autres du
Mentch de feuilles





Un sol peillé

in soil
in case of
cutback on -



Novet sauvage - un sol enrichi qui prospère le seul - la masse foliacée
qui sèche recrée un humus pour l'année suivante



