

## PROPRIÉTÉ PIEULLE

Parcelles AT 531p.1-532-533-534-819p.1-824p.1

## ANNEXE N° 5

Département :  
BOUCHES DU RHONE

Commune :  
VENTABREN

Section : AT  
Feuille : 000 AT 01

Échelle d'origine : 1/2000  
Échelle d'édition : 1/2000

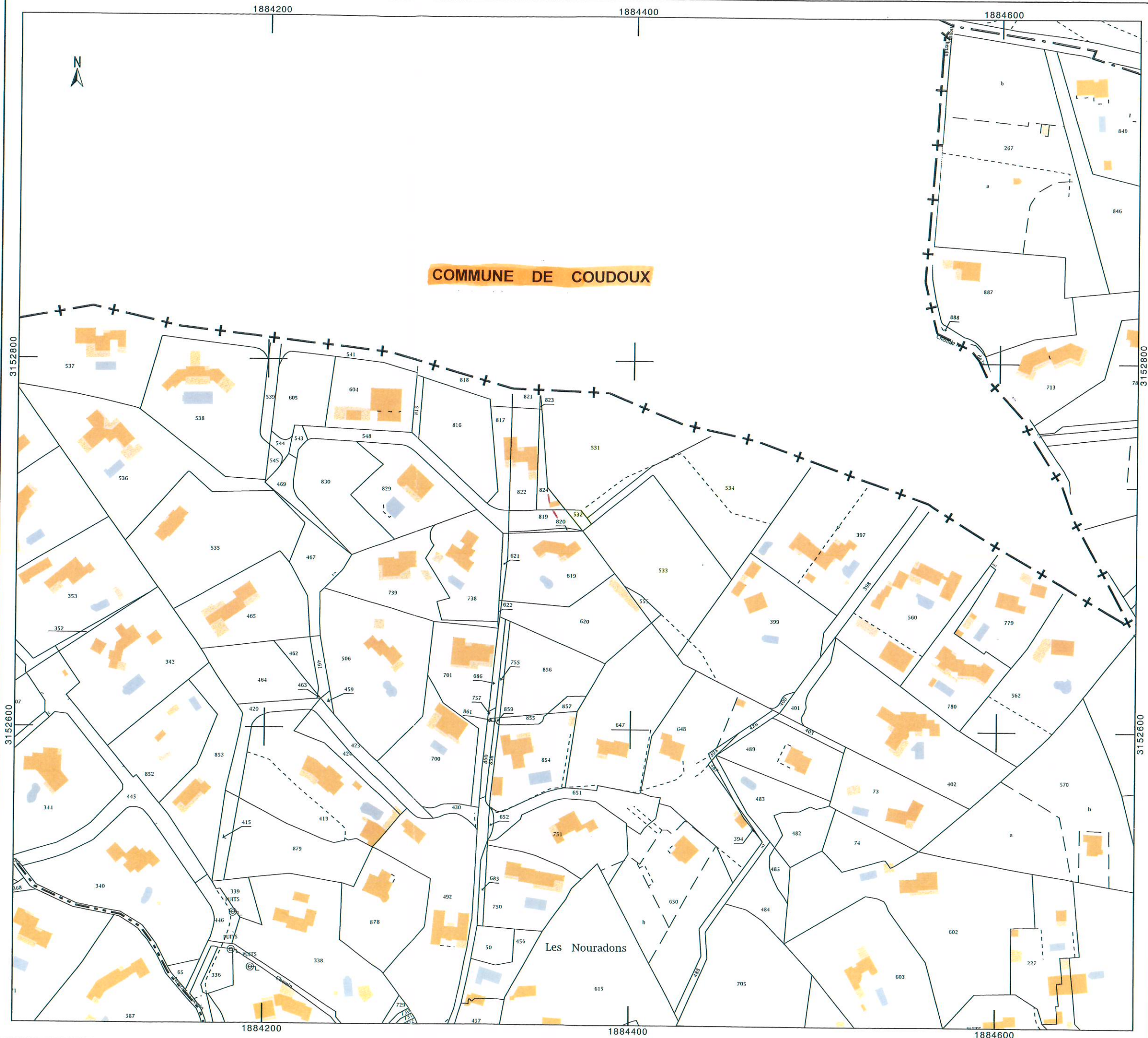
Date d'édition : 08/01/2016  
(fuseau horaire de Paris)

Coordonnées en projection : RGF93CC44

Le plan visualisé sur cet extrait est géré par le  
centre des impôts foncier suivant :  
AIX EN PROVENCE 2  
Hôtel des Impôts foncier 10, Avenue de la Cible  
13626  
13626 AIX-EN-PROVENCE Cedex 1  
tél. 04 42 37 54 26 -fax 04 42 37 54 77  
cdif.aix-en-provence-2@dgif.finances.gouv.fr

Cet extrait de plan vous est délivré par :

cadastre.gouv.fr  
©2014 Ministère des Finances et des Comptes  
publics



DIRECTION GÉNÉRALE DES  
FINANCES PUBLIQUES

-----  
EXTRAIT DU PLAN CADASTRAL  
-----

Département :  
BOUCHES DU RHONE

Commune :  
COUDOUX

Section : AN  
Feuille : 000 AN 01

Échelle d'origine : 1/2000  
Échelle d'édition : 1/2000

Date d'édition : 08/01/2016  
(fuseau horaire de Paris)

Coordonnées en projection : RGF93CC44

Le plan visualisé sur cet extrait est géré par le  
centre des impôts foncier suivant :  
AIX EN PROVENCE 2  
Hôtel des Impôts foncier 10, Avenue de la Cible  
13626  
13626 AIX-EN-PROVENCE Cedex 1  
tél. 04 42 37 54 26 -fax 04 42 37 54 77  
cdif.aix-en-provence-2@dgif.finances.gouv.fr

Cet extrait de plan vous est délivré par :

cadastre.gouv.fr  
©2014 Ministère des Finances et des Comptes  
publics

