

Création d'une voie neuve

Commune d'Annot (04)

Annexes au Cerfa n°14734*02 « Examen au cas par cas »

Sommaire :

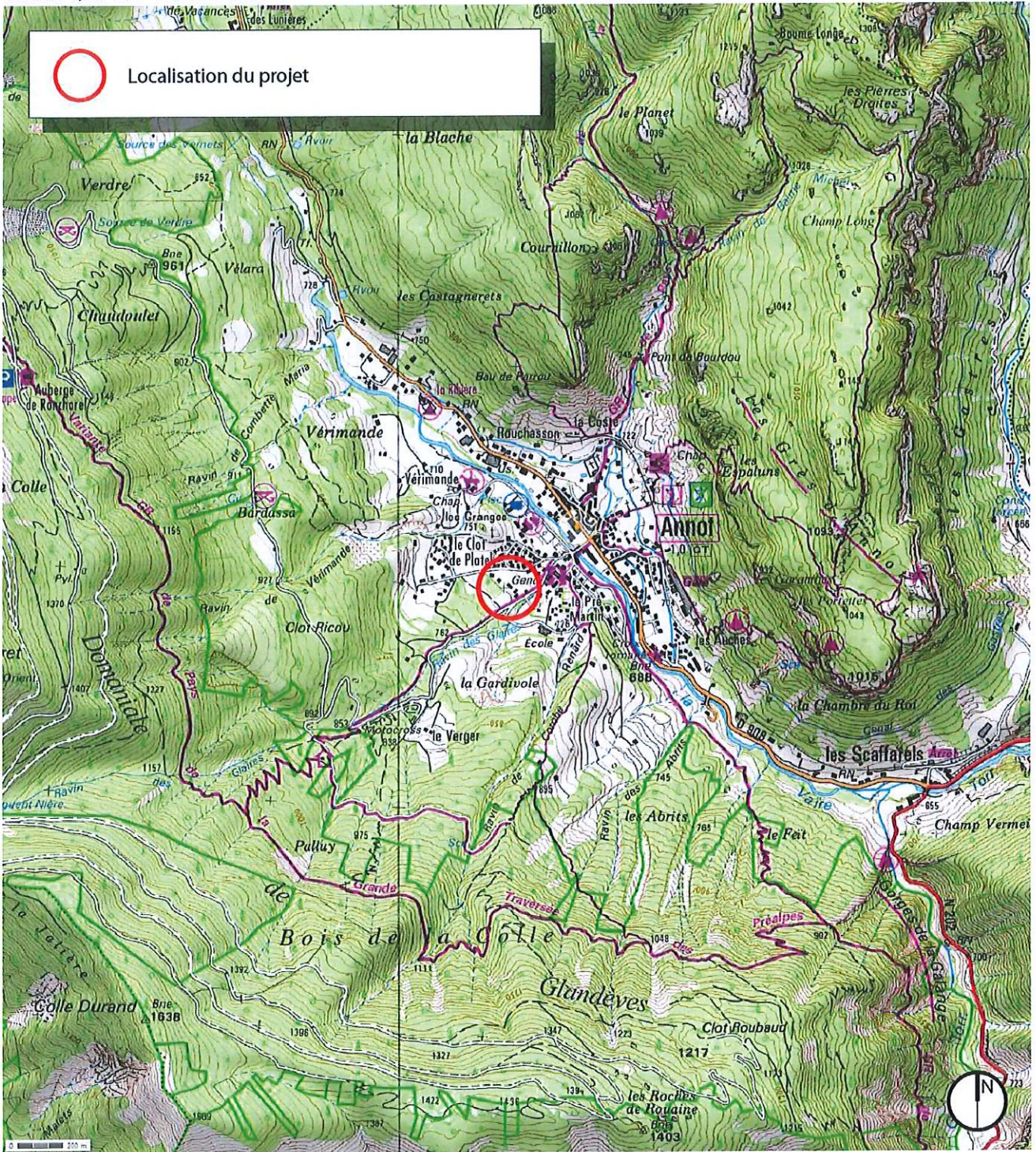
- **Annexe I** : Plan de situation général – échelle 1/25000
- **Annexe II** : Planche photos
- **Annexe III** : Plan du projet
- **Annexe IV** : Plan des abords du projet– échelle 1/2000

Création de la voie neuve Commune d'Annot (04)

ANNEXE I : PLAN DE SITUATION

Plan de situation

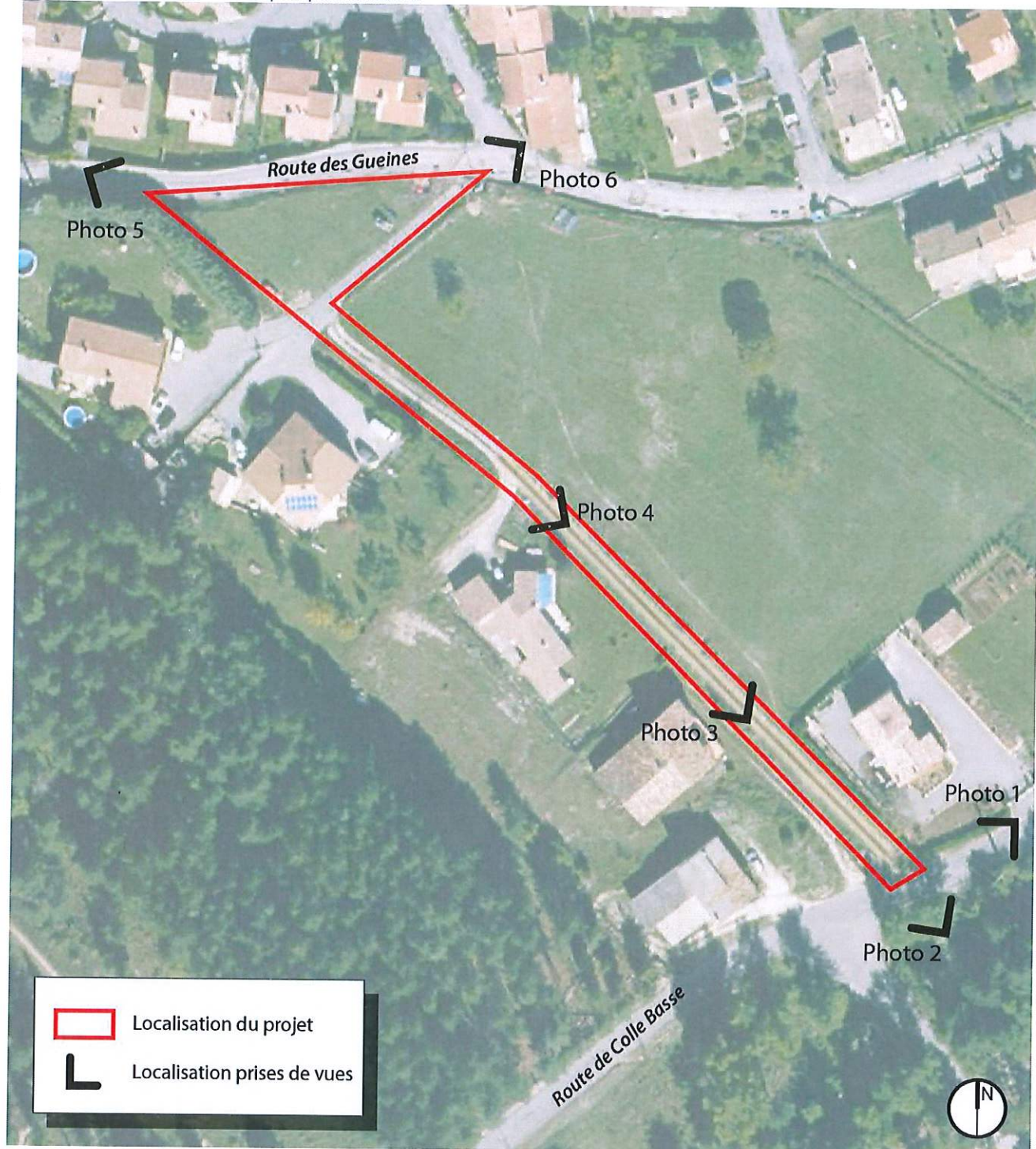
échelle 1/25 000 - source IGN Scan25



ANNEXE II : PLANCHE PHOTOS

Photographie aérienne du site et localisation des prises de vues rapprochées

échelle 1/1 000 - source IGN orthophotoplan mission 2012



Création de la voie neuve Commune d'Annot (04)

Photos rapprochées du site

source TPFI Janvier 2016



Photo 1



Photo 2



Photo 3



Photo 4



Photo 5

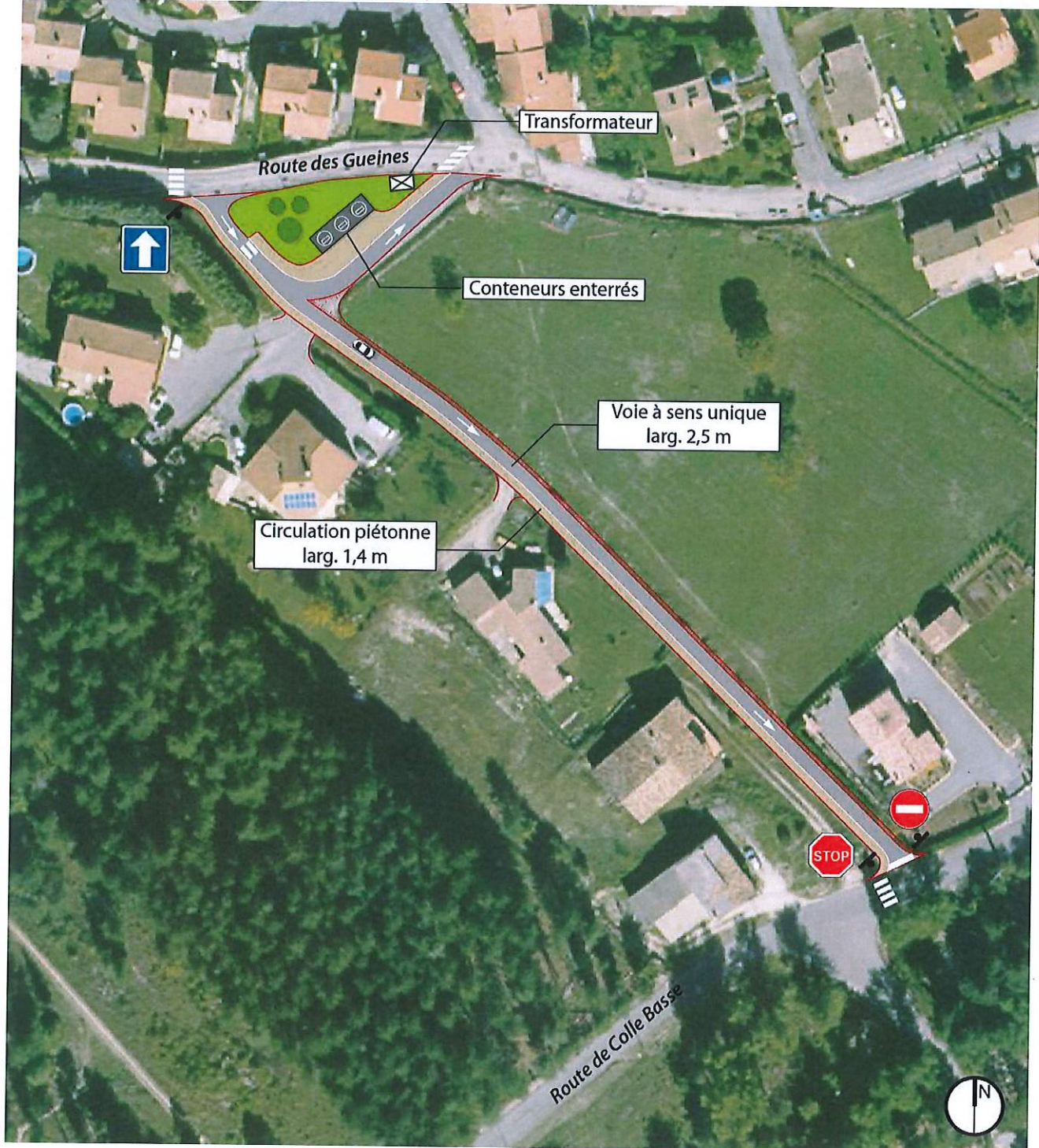


Photo 6

ANNEXE III : PLAN DU PROJET

Plan Général des Travaux

échelle 1/1 000 - source IGN orthophotoplan mission 2012 / TPFi



ANNEXE IV : PLAN DES ABORDS DU PROJET

Plan des abords

échelle 1/2 500 - source IGN orthophotoplan mission 2012

