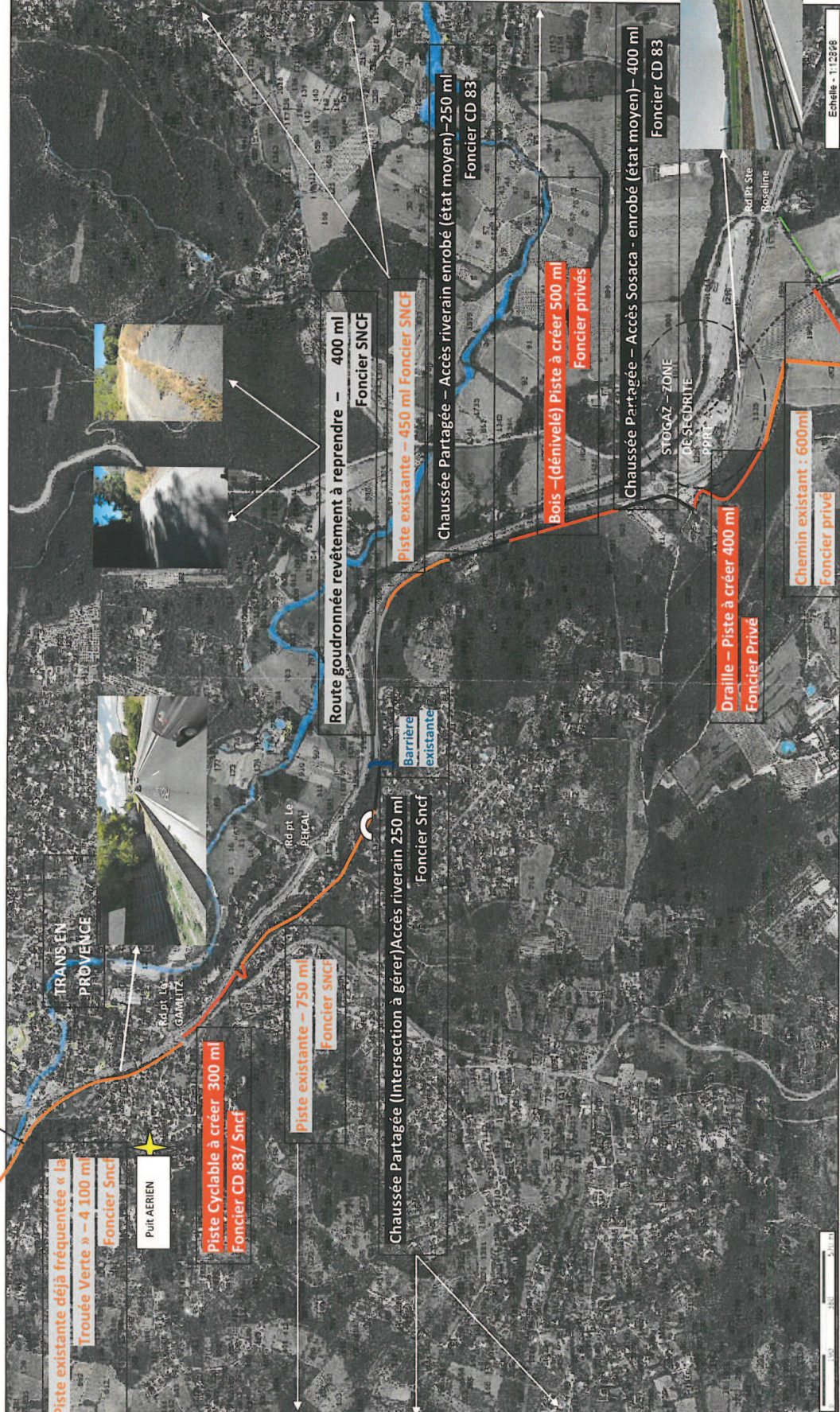


Projet Les Arcs – Trans – Draguignan



Vers Draguignan



Piste existante déjà fréquentée « la Trouée Verte » – 4 100 ml
Foncier Sncf

Piste Cyclable à créer 300 ml
Foncier CD 83/ Sncf

Piste existante – 750 ml
Foncier Sncf

Chaussée Partagée (Intersection à gérer) Accès riverain 250 ml
Foncier Sncf

Route goudronnée revêtement à reprendre – 400 ml
Foncier Sncf

Piste existante – 450 ml Foncier Sncf

Chaussée Partagée – Accès riverain enrobé (état moyen) – 250 ml
Foncier CD 83

Bois – (démêlé) Piste à créer 500 ml
Foncier privés

Chaussée Partagée – Accès Sosaca - enrobé (état moyen) – 400 ml
Foncier CD 83

Draille – Piste à créer 400 ml
Foncier Privé

Chemin existant : 600ml
Foncier privé

Vignes – (démêlé) Piste à créer 300 ml
Foncier privé

- Caractéristiques du tracé :**
- Longueur approximative : 9000 ml dont 1500 ml de création
 - Largeur moyenne : 3 m
 - Site propre : 8 000 ml (90 %)
 - Site partagée : 1000 ml (10%)

Les informations contenues sur les cartes ne sont pas contractuelles, elles ne peuvent en aucun cas engager la responsabilité de la collectivité.

Vers les Arcs : Voie Verte Existante



Echelle : 1:2500

Exemples de Types d'Aménagement prévus :

Création Voie verte Bois et Tournières 3 m de large : 1 200 ml



Après débroussaillage et abattage dans bois



Après

Création voie verte bord de chaussée entre 2.50 et 3 de large : 300 ml



Piste Cyclable, déconnectée de la chaussée existante



Après

Revêtement sur chemin existant entre 3 et 4 m de large : Emprise SNCF ancienne voie ferrée : 5700 ml



Emprise SNCF



Aménagements prévus

Revêtement sur chemin d'exploitation Vignes entre 2.50 m et 3 m de large : 600 ml



Ch d'Exploitation - Tournières en champs de vignes



Après

Exemples de Types d'Aménagement :

Chaussée Partagée : marquage au sol, pose panneaux : 900 ml



Marquage au sol



Marquage au sol, barrette à effet sonore, panneaux