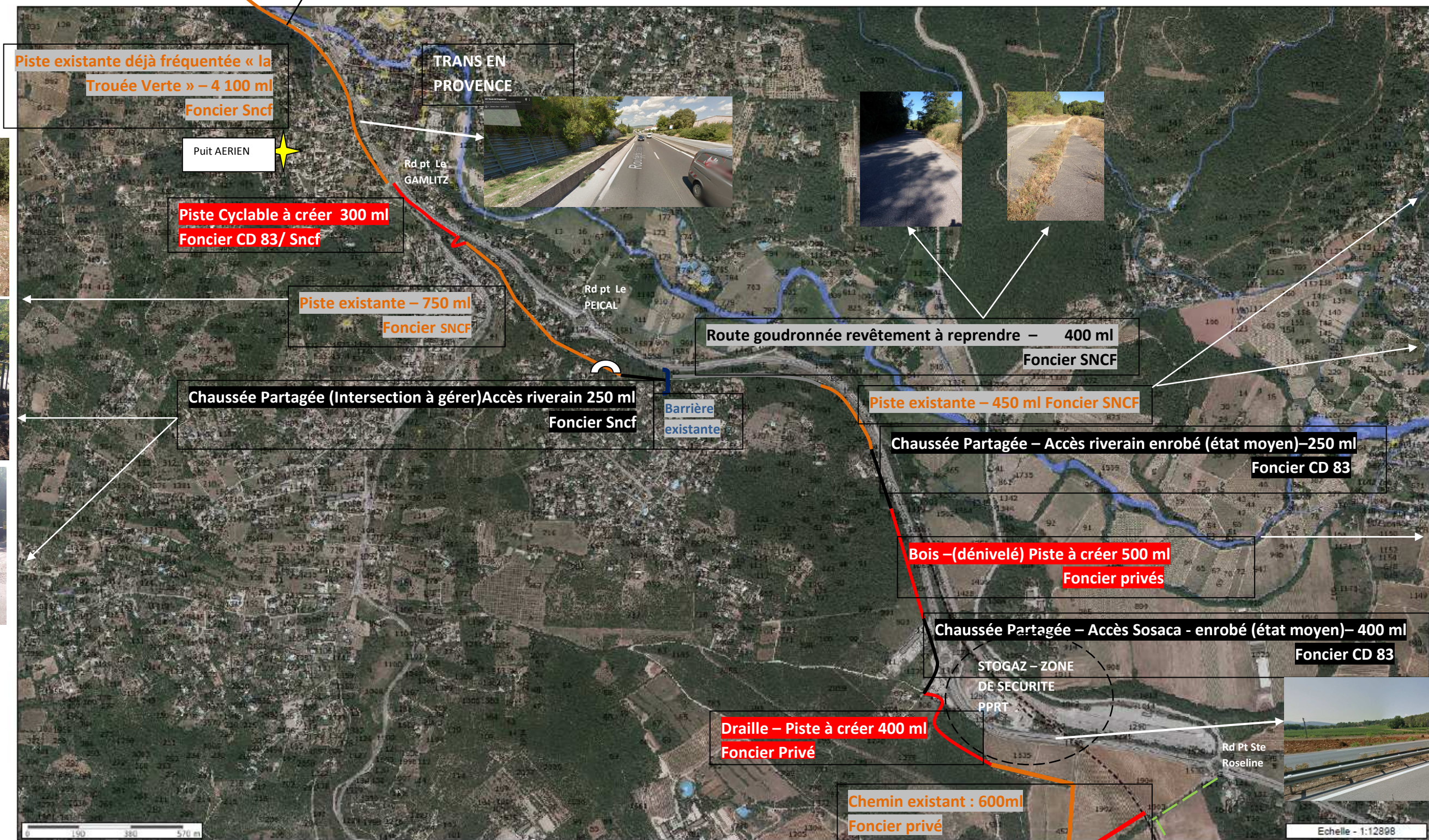


Vers Draguignan



Projet Les Arcs – Trans – Draguignan



Les informations contenues sur les cartes ne sont pas contractuelles, elles ne peuvent en aucun cas engager la responsabilité de la collectivité.



**Caractéristiques du tracé :**

- Longueur approximative : 9000 ml dont 1500 ml de création
- Largeur moyenne : 3 m
- Site propre : 8 000 ml (90 %)
- Site partagée : 1000 ml (10%)

Vignes -(dénivelé) Piste à créer 300 ml  
Foncier privé

Vers les Arcs : Voie Verte Existante