

**RD113 – Accès à l'autoroute A7 dans le secteur de
l'Anjoly (communes de Vitrolles, Saint-Victoret et Les
Pennes-Mirabeau)**



*Annexes au formulaire de demande d'examen au cas par cas
préalable à la réalisation d'une étude d'impact*

Maîtrise d'œuvre études :
Egis France
Bâtiment Europrogramme
40 boulevard de Dunkerque
CS 61001
13471 Marseille cedex 02

 **egis France**
Villes & Transports

Suivi et vérifié par
Le Chef du Service SET 2

L. GRENOUILLET

Aix-en-Provence le:

Présenté par
Le Chef de l'Arrondissement
d'Aix-en-Provence

P. UNG

Aix-en-Provence le:

Approuvé par le Président du Conseil
Départemental
Pour le Président du C.G. et par délégation
Le Directeur des Routes

D. WIETH
M. SPAGNULO

Marseille le:

SOMMAIRE

<i>Annexe 1 – Informations nominatives relatives au Maître d’Ouvrage ou pétitionnaire</i>	<i>3</i>
<i>Annexe 2 – Plan de situation.....</i>	<i>6</i>
<i>Annexe 3 – Photographies du site de projet.....</i>	<i>8</i>
<i>Annexe 4 – Vues en plan et coupes du projet</i>	<i>11</i>
<i>Annexe 5 – Cartographies relatives au chapitre 5.2.....</i>	<i>19</i>
5.1- Documents d’urbanisme.....	19
5.2- Inventaires naturalistes	21
5.3- Natura 2000	22
5.4- Extrait du PPRI de Saint Victoret(30/01/2002)	23
5.5- Extrait de la base de donnée du BRGM sur les sites et sols pollués	23

SUIVI DES MODIFICATIONS

Indice	Date	Etabli par	Vérifié par	Approuvé par	Modifications
I	01/12/2015	GRI	YDE	RFI	Première émission

**ANNEXE 1 – INFORMATIONS NOMINATIVES RELATIVES AU
MAÎTRE D'OUVRAGE OU PÉTITIONNAIRE**

**Annexe n°1 à la demande d'examen au cas par cas préalable
à la réalisation d'une étude d'impact**

**Informations nominatives relatives au maître d'ouvrage ou pétitionnaire
À JOINDRE AU FORMULAIRE CERFA N° 14734**

**NOTA : CETTE ANNEXE DOIT FAIRE L'OBJET D'UN DOCUMENT NUMÉRISÉ DISTINCT
LORSQUE LA DEMANDE D'EXAMEN AU CAS PAR CAS EST ADRESSÉE À L'AUTORITÉ ENVIRONNEMENTALE
PAR VOIE ÉLECTRONIQUE**

Personne physique

Nom	<input type="text"/>	Prénom	<input type="text"/>
Adresse	<input type="text"/>		
Numéro	<input type="text"/>	Extension	<input type="text"/>
	Nom de la voie <input type="text"/>		
	<input type="text"/>		
Code Postal	<input type="text"/>	Localité	<input type="text"/>
		Pays	<input type="text"/>
Tél.	<input type="text"/>	Fax	<input type="text"/>
Courriel	<input type="text"/>		

Personne morale

Nom	<input type="text" value="Conseil Départemental 13"/>	Prénom	<input type="text"/>
Adresse du siège social	<input type="text"/>		
Numéro	<input type="text" value="52"/>	Extension	<input type="text"/>
	Nom de la voie <input type="text" value="Avenue de Saint Just"/>		
	<input type="text" value="Hôtel du Département"/>		
Code postal	<input type="text" value="13256"/>	Localité	<input type="text" value="Marseille cedex 20"/>
		Pays	<input type="text" value="France"/>
Tél.	<input type="text" value="04 13 31 13 13"/>	Fax	<input type="text"/>
Courriel	<input type="text"/>		

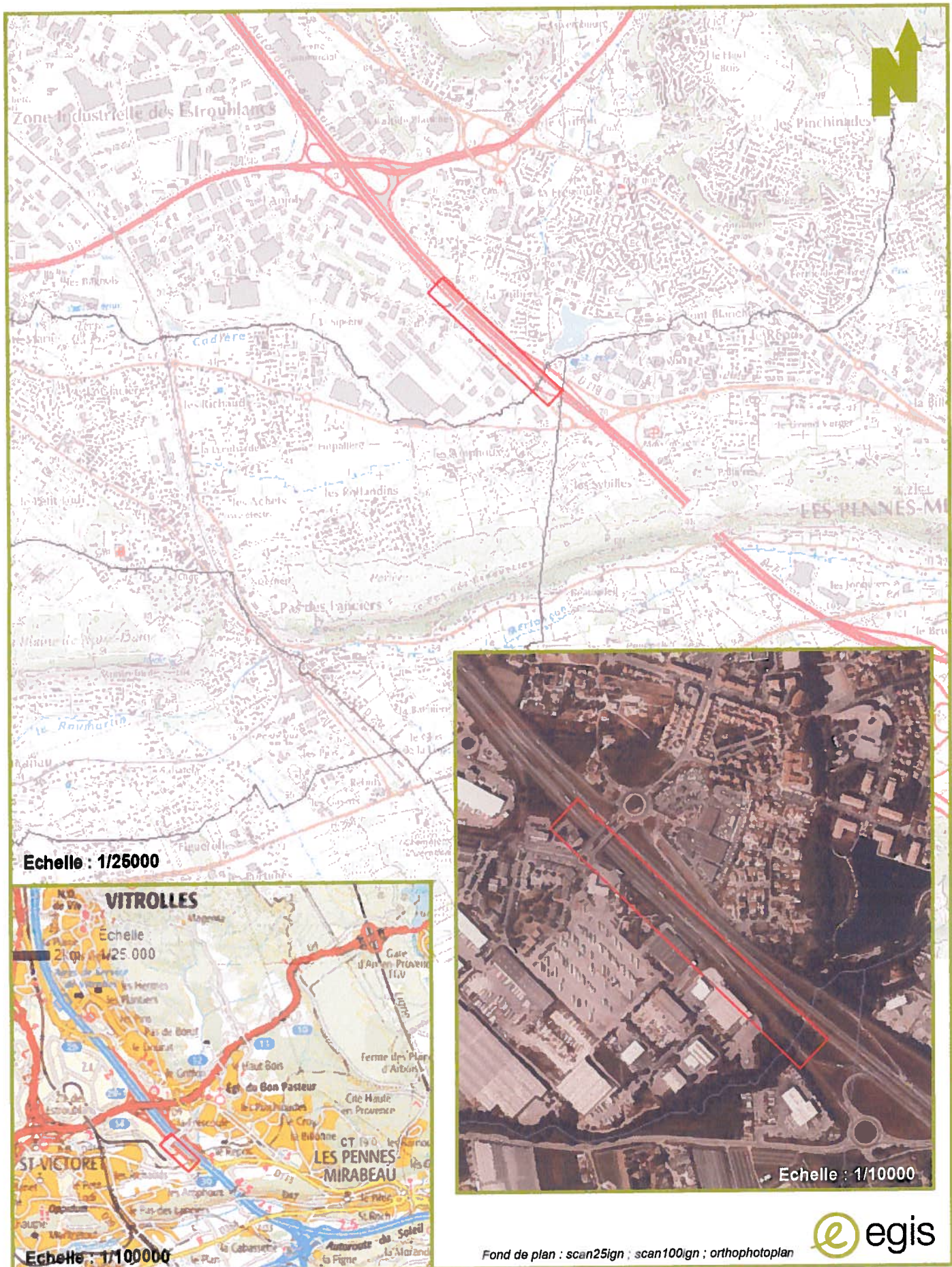
Personne habilitée à fournir des renseignements sur la présente demande

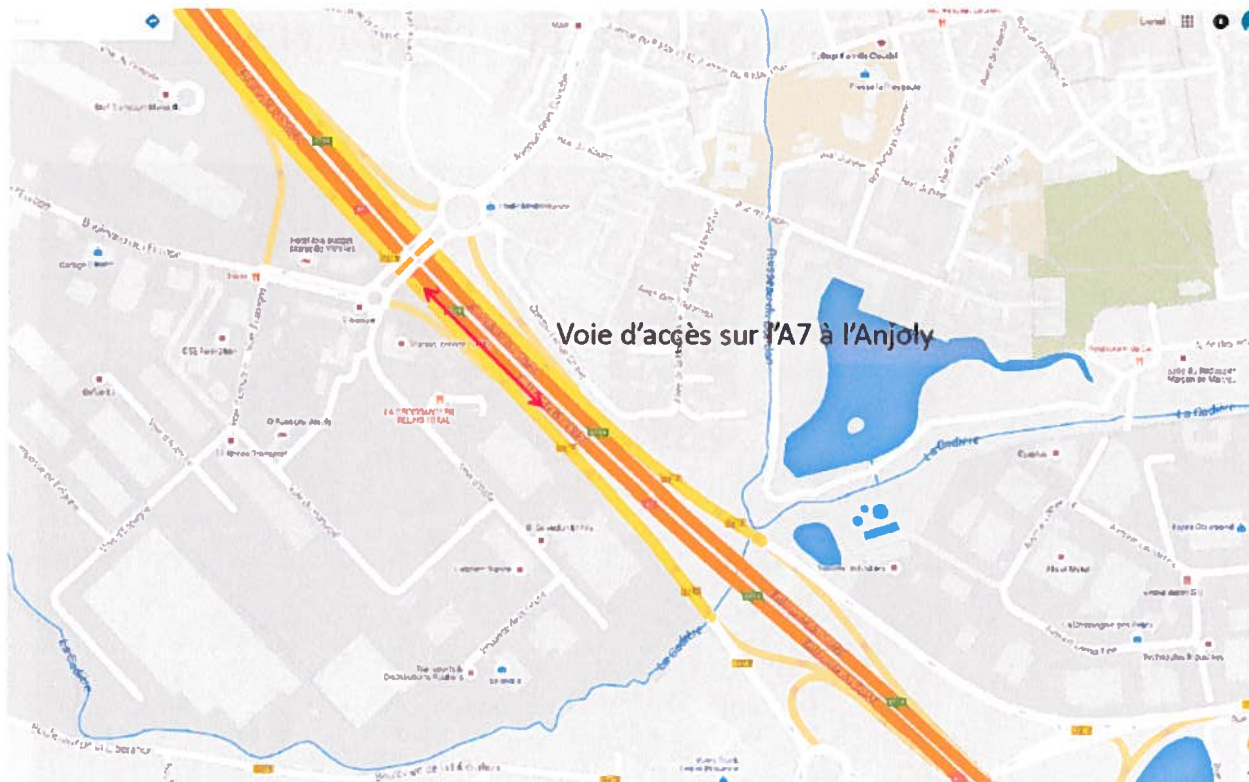
Nom	<input type="text" value="GRENOUILLET"/>	Prénom	<input type="text" value="Lionel"/>
Qualité	<input type="text" value="Chef du service études et travaux - arrondissement d'Aix en Provence"/>		
Tél.	<input type="text" value="04 13 31 54 34"/>	Fax	<input type="text" value="04 42 59 47 37"/>
Courriel	<input type="text" value="lionel.grenouillet@cg13.fr"/>		

En cas de co-maîtrise d'ouvrage, listez au verso l'ensemble des maîtres d'ouvrage.

Co-maîtrise d'ouvrage

ANNEXE 2 – PLAN DE SITUATION





ANNEXE 3 – PHOTOGRAPHIES DU SITE DE PROJET





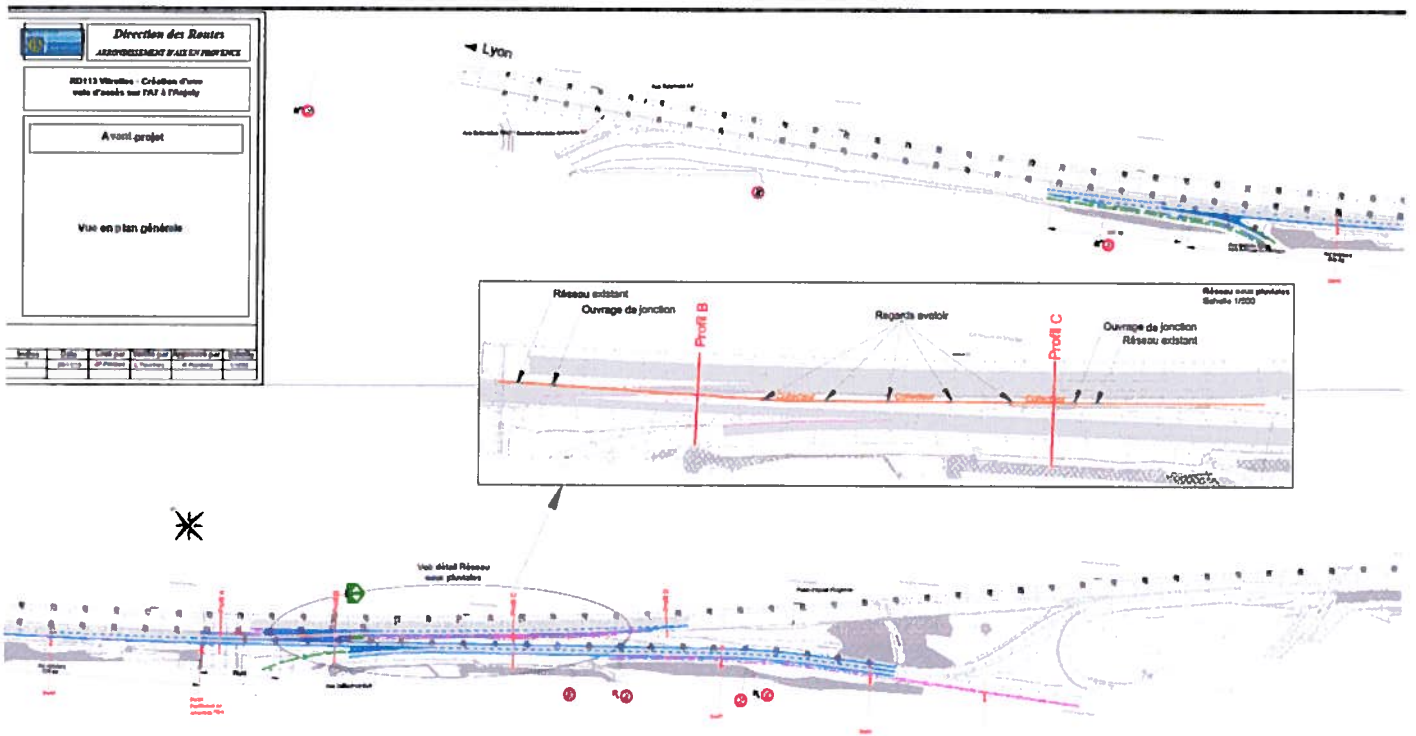
4



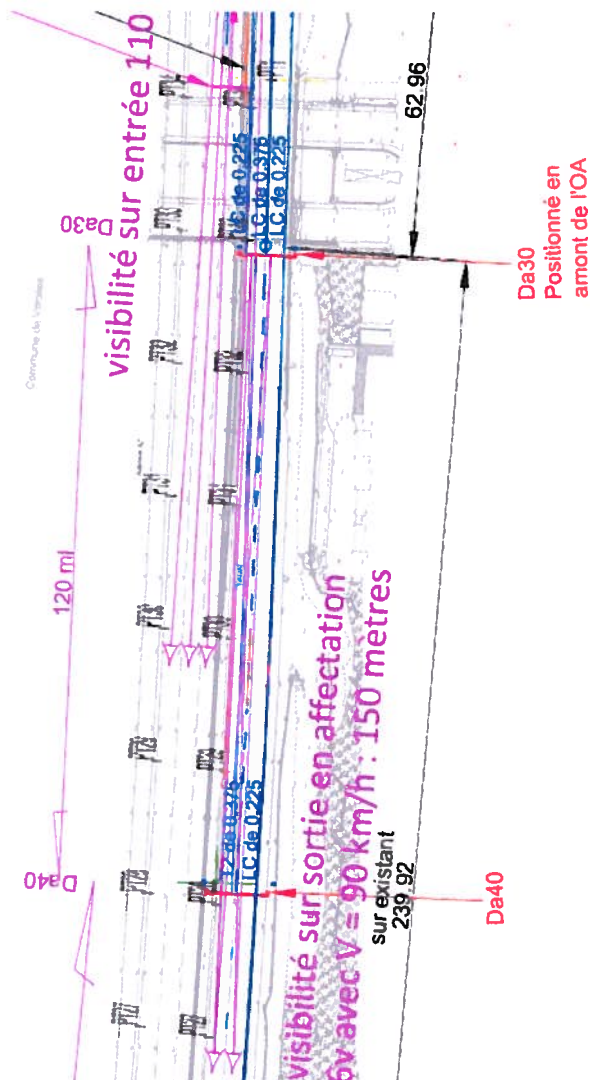
5



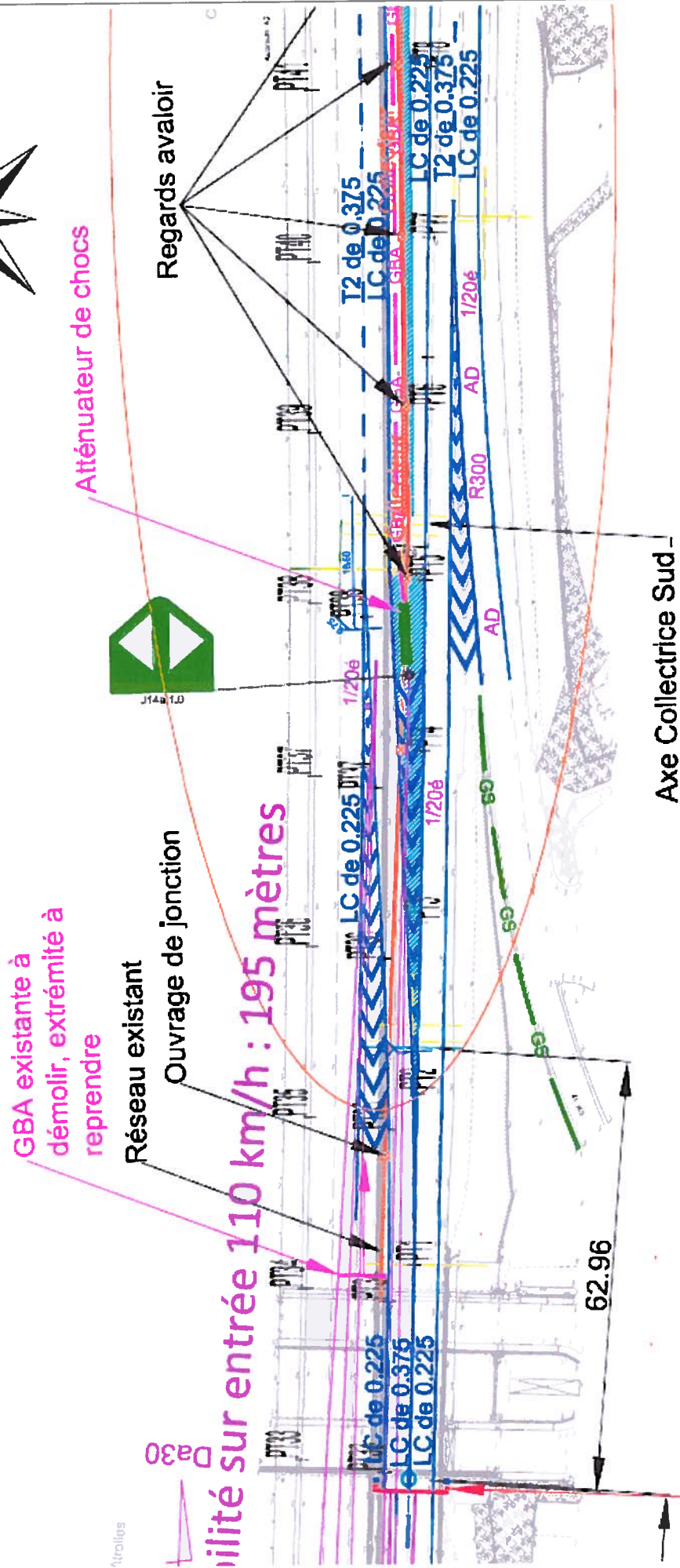
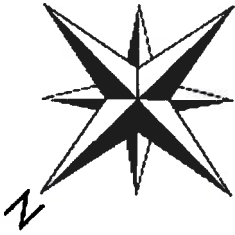
ANNEXE 4 – VUES EN PLAN ET COUPES DU PROJET



Vue en plan 1/4



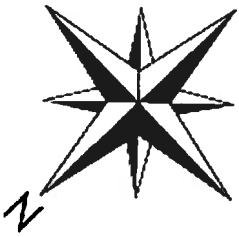
Vue en plan 2/4



Echelle : 1/1000

Da30
 Positionné en
 amont de l'OA

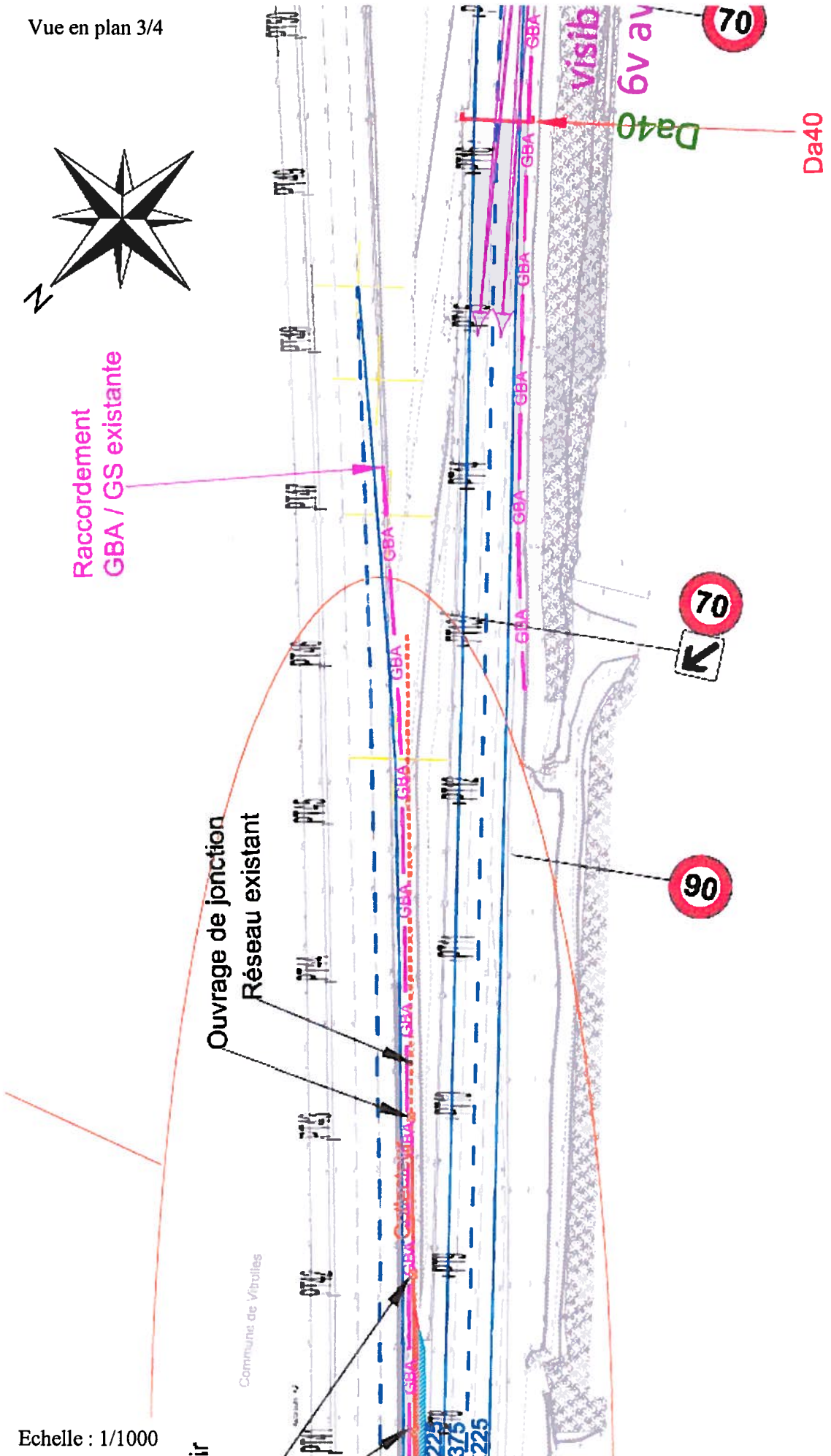
Vue en plan 3/4



Raccordement
GBA / GS existante

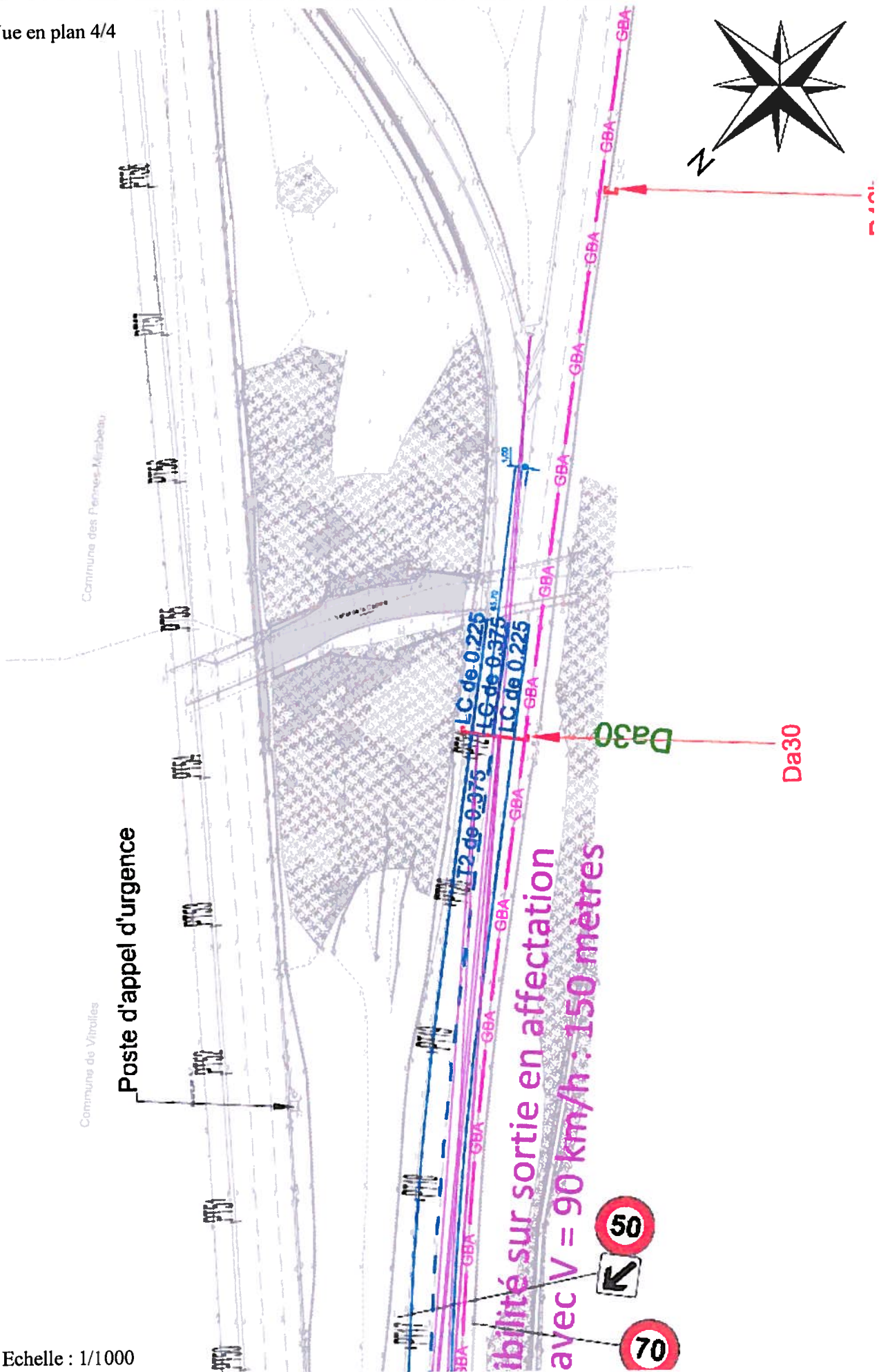
Ouvrage de jonction
Réseau existant

Commune de Violes



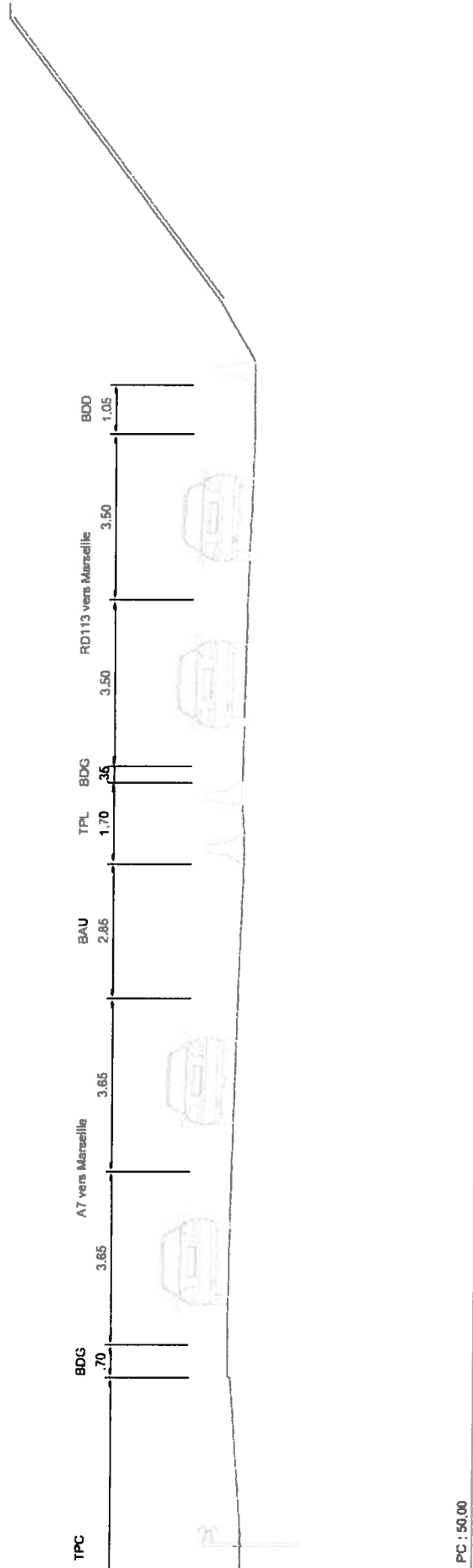
Echelle : 1/1000

Vue en plan 4/4

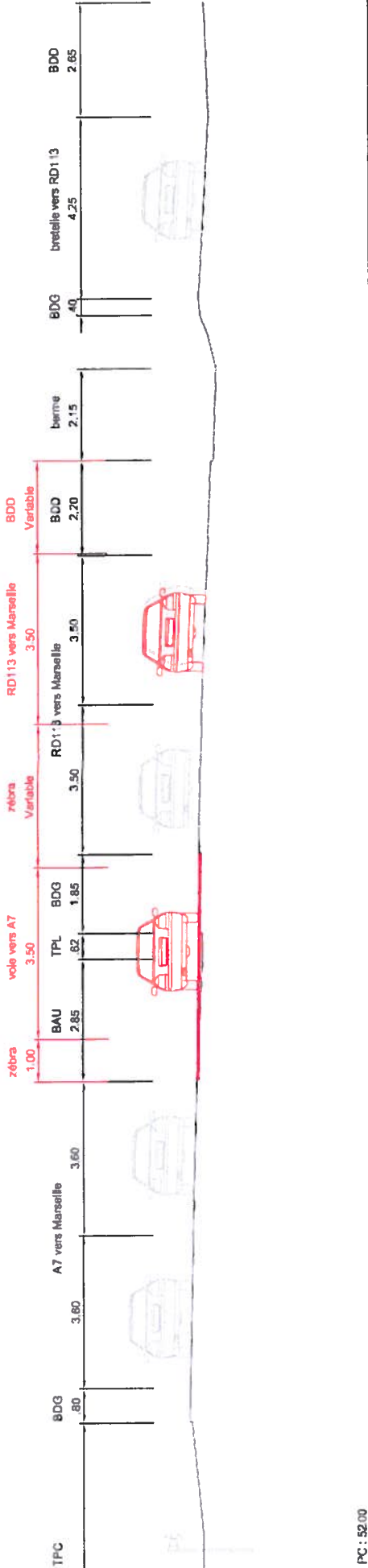


Echelle : 1/1000

PROFIL A INCHANGE AU NIVEAU DE L'OUVRAGE

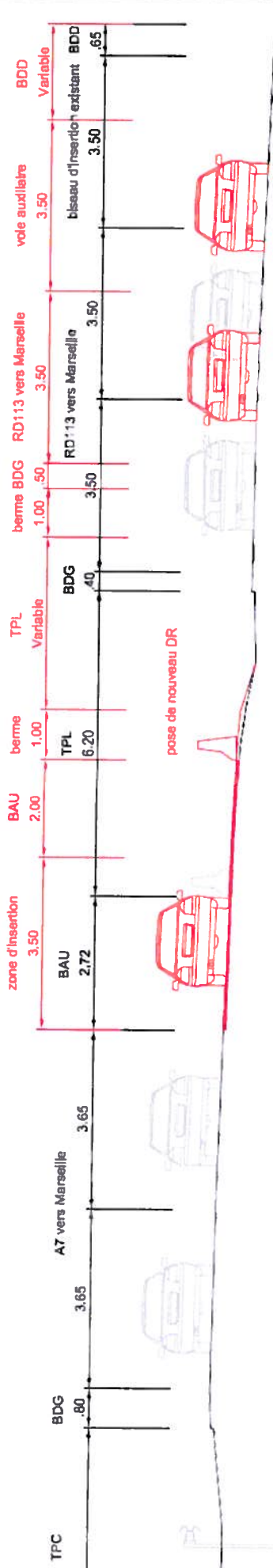


PROFIL B AU DROIT DE LA ZONE D'ECHANGE



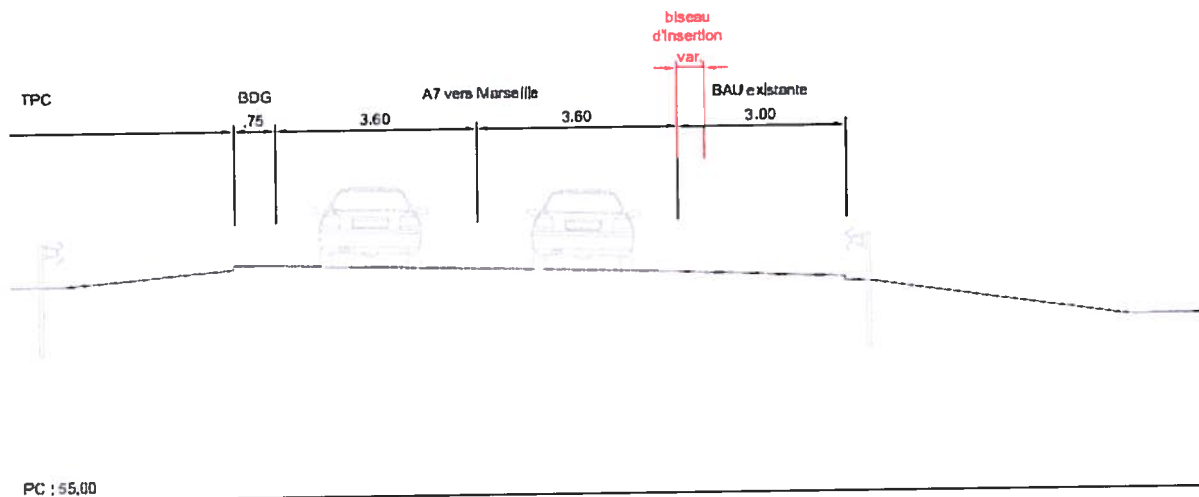
PC : 52/00

PROFIL C AU DROIT DE LA ZONE D'ENTRECROISEMENT



2 : 52.00

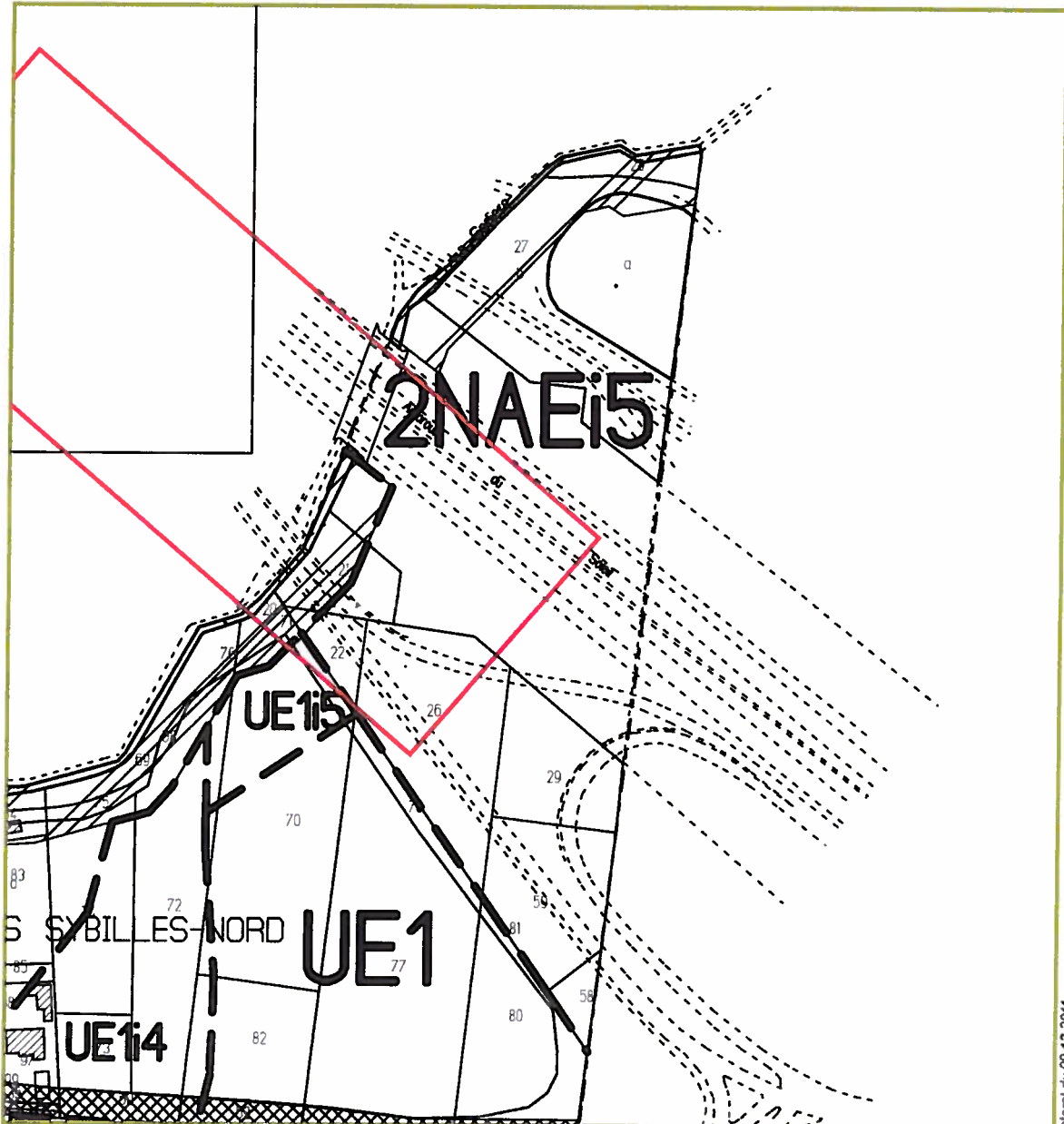
PROFIL D EN FIN D'INSERTION SUR L'A7



ANNEXE 5 – CARTOGRAPHIES COMPLEMENTAIRES

5.1- DOCUMENTS D’URBANISME

Extrait du PLU de Saint Victoret



zone de projet

Urbanisation autorisée sous forme de lotissements ou d'opérations individuelles

Sous secteurs en zones inondables i4 et i5 à constructibilité sous conditions

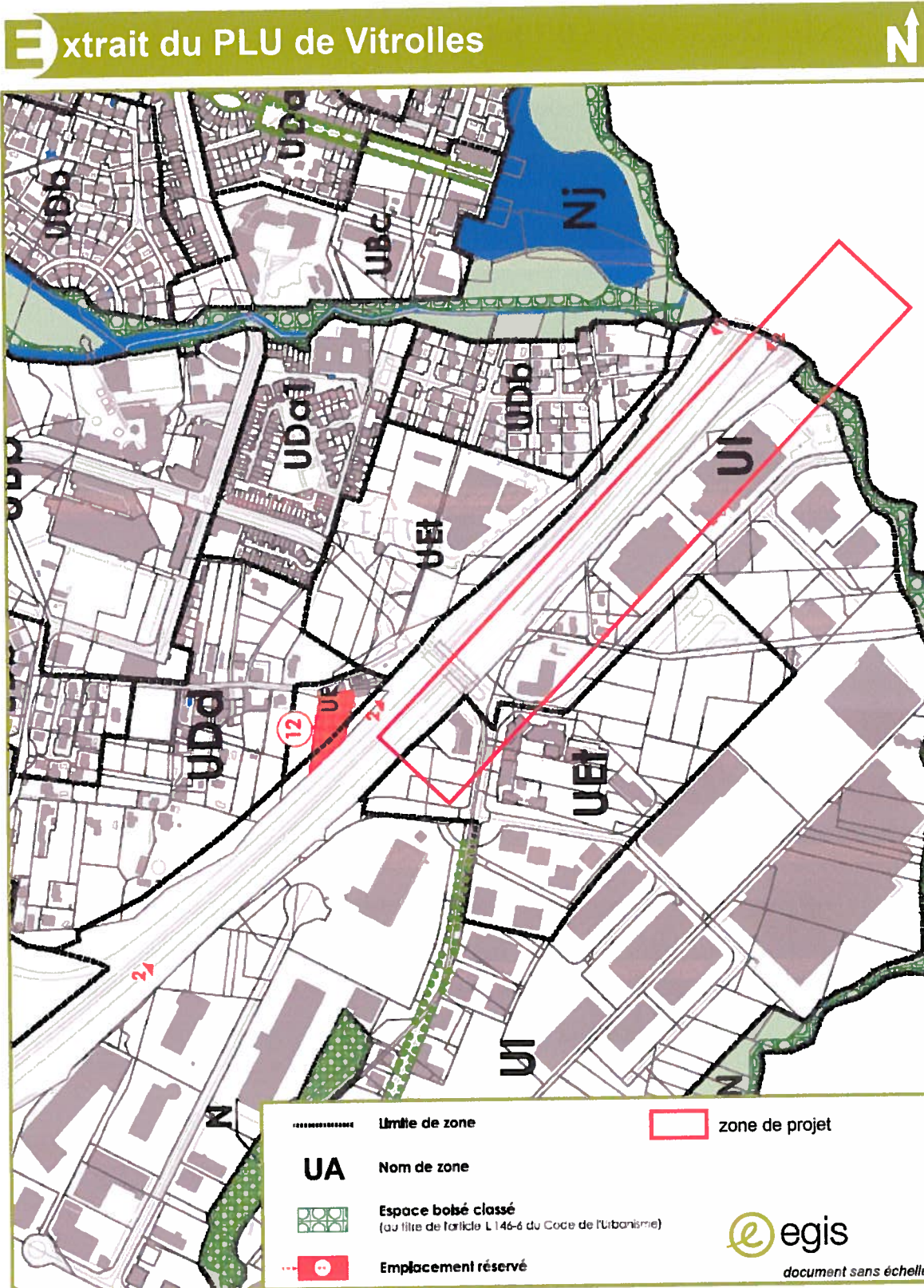
Emplacements réservés numérotés pour voie ou passage public à créer

Marge de recul en bordure de l'autoroute A7. Recul de 50 m (compté à partir de l'axe de la voie) imposé aux constructions à usage d'habitation 40 mètres pour les constructions à autres usages

egis

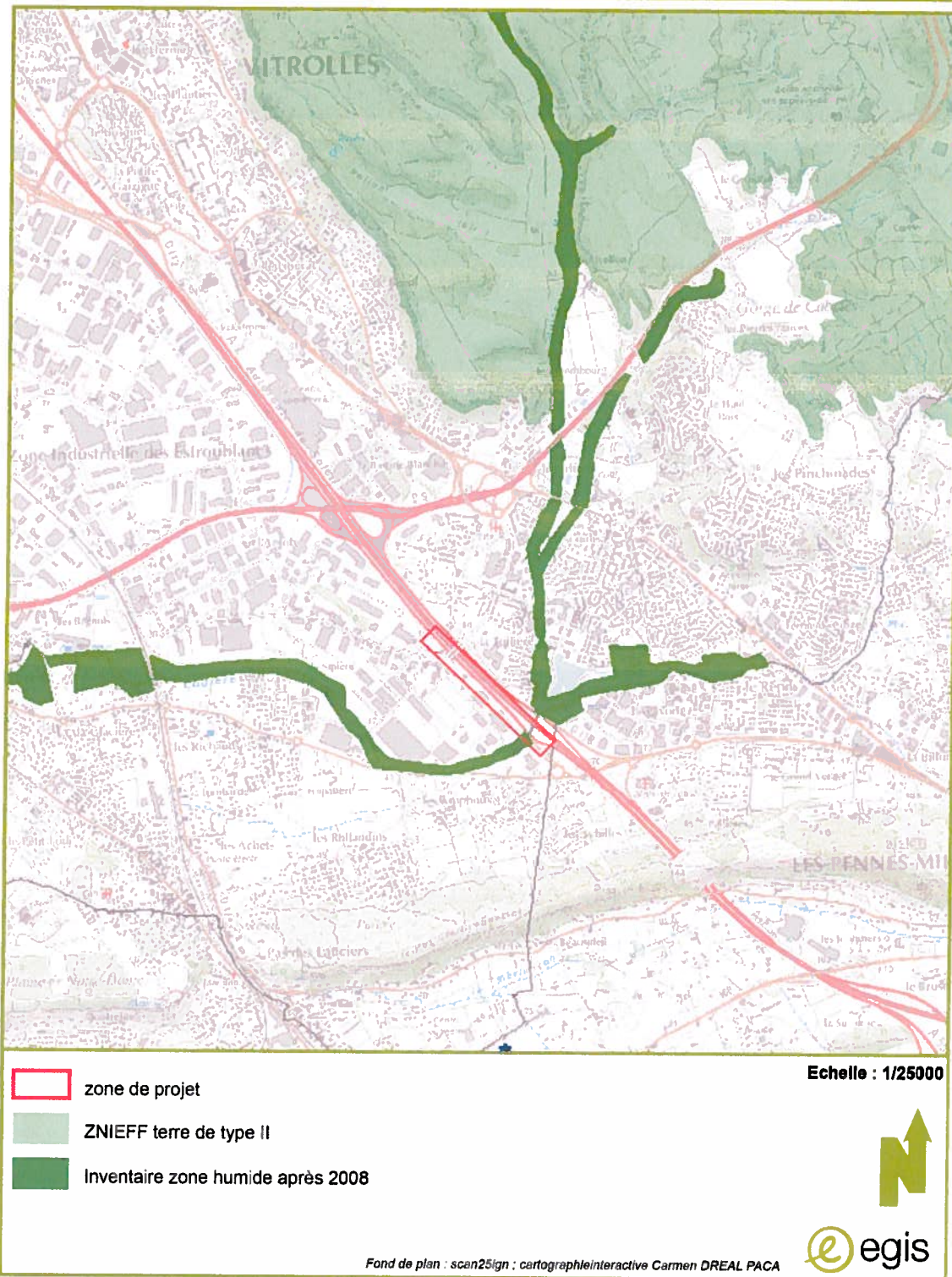
document sans échelle

source - fond de plan : POS de Saint-Victoret du 09-12-2011

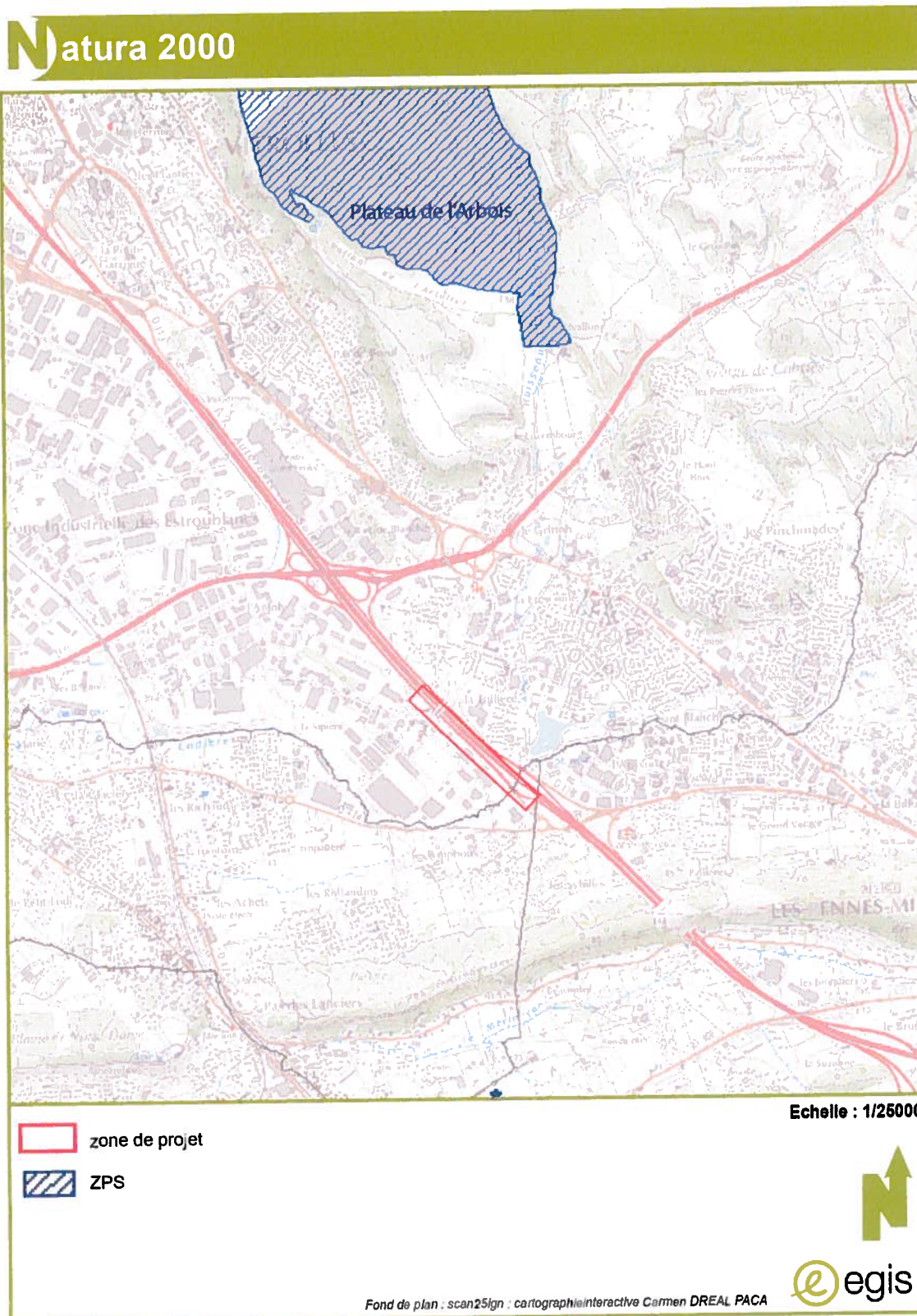


5.2- INVENTAIRES NATURALISTES

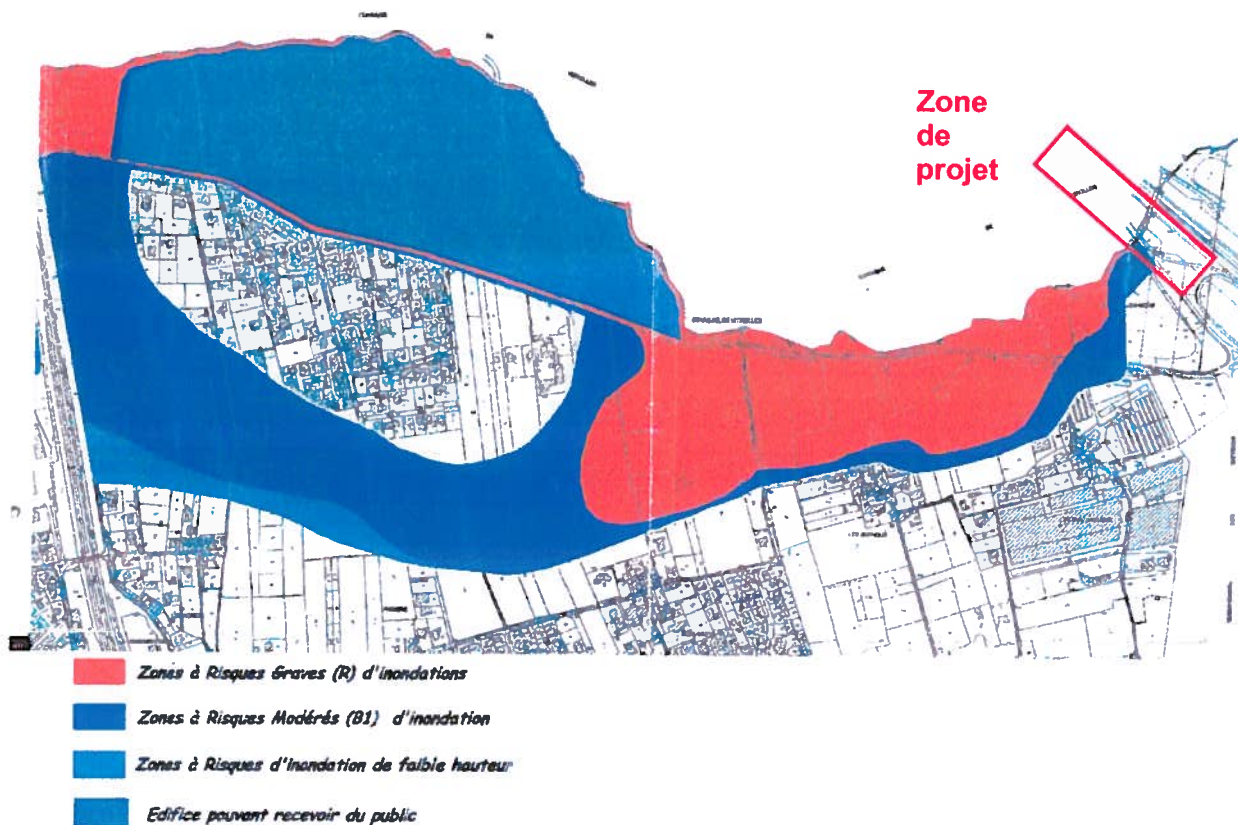
Inventaires patrimoniaux



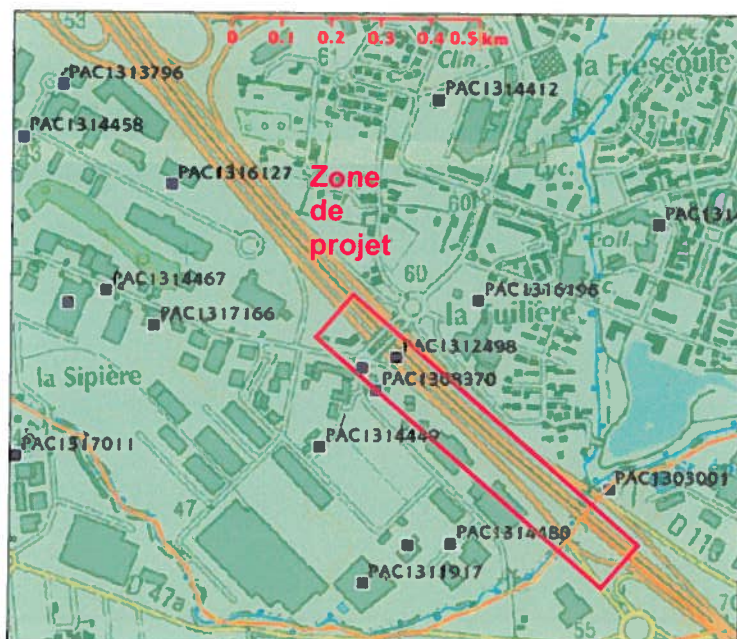
5.3- NATURA 2000



5.4- EXTRAIT DU PPRI DE SAINT VICTORET(30/01/2002)



5.5- EXTRAIT DE LA BASE DE DONNEE DU BRGM SUR LES SITES ET SOLS POLLUES



- Préfectures et sous-préfectures(*)
- Limite des régions(*)
- Limites des départements(*)
- Limites des communes
- Autorisation IGN/BRGM n°8869
- Sites Basol(**)
- Sites Basias (XY centre du site)(**)
- Sites Basias (XY adresse du site)(**)
- Communes avec sites non localisés(**)
- Scans IGN
- Orthophotographies

(*) Couche invisible à cette échelle
(**) En cliquant sur le nom d'une couche, elle devient interrogeable.
Couche interrogeable

Echelle de la carte
1 : 9 879

