



**Outil de mesure**

- Ligne
- Polygone

Périmètre : 618,40m  
 Surface : 1 094,45m<sup>2</sup>

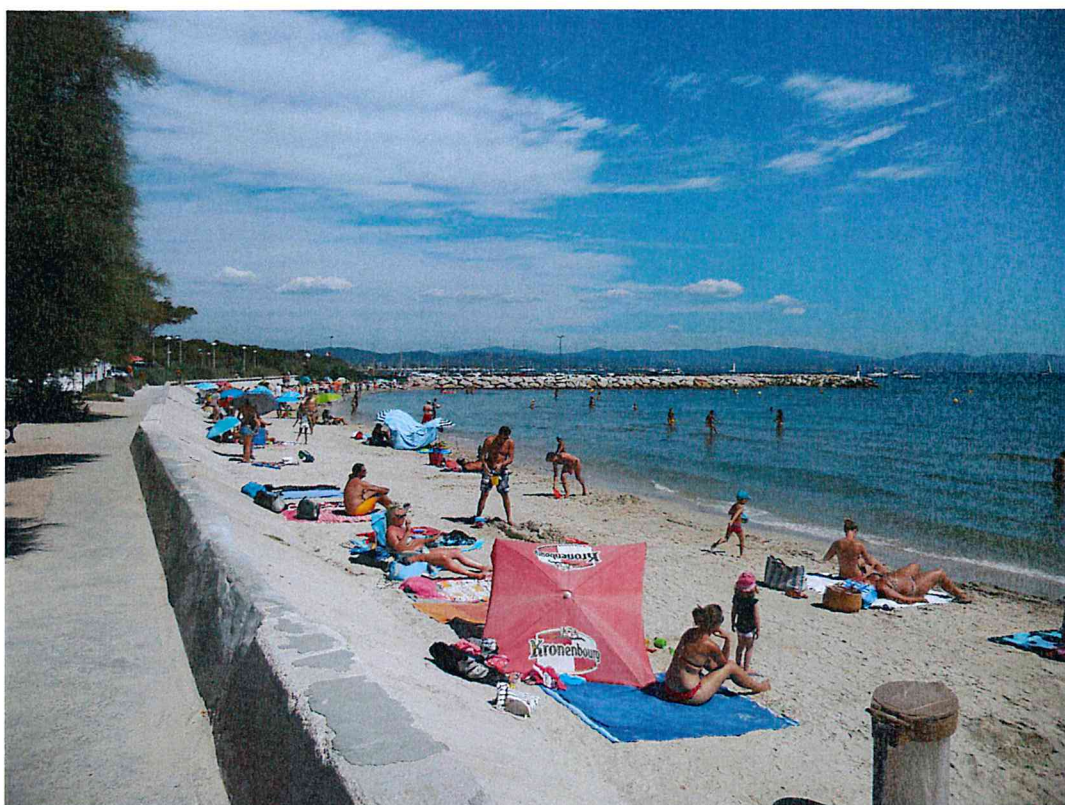
Recommencer

Zone de ré-engraissement de la plage de la Capte

Echelle : 1:2000



Ré-engraissement plage de la Capte



Prise de vue n°1 : 20 août 2015



Prise de vue n°2 : 20 août 2015

## Annexe au rapport d'analyse

**LS08F : Granulométrie laser a pas variable**  
prestation réalisée sur le site de SAVERNE

NF EN ISO/IEC 17025:2005 COFRAC 1-1488  
Méthode interne MO/ENV/PS/17N2

Référence de l'échantillon (Matrice) :

15e093978-010 (SED) - Average  
*plage de la Capste*  
Opérateur :  
fah7

Date de l'analyse :

mercredi 30 décembre 2015  
15:46:14

Résultat de la source :

Moyenne de 2 mesures

Données statistique

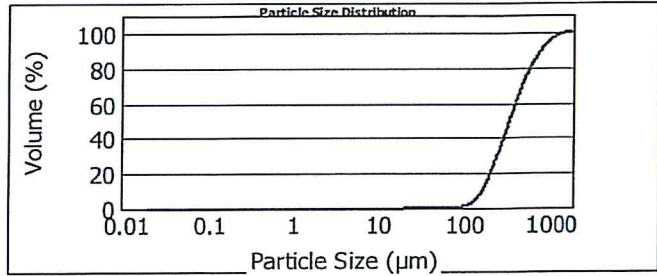
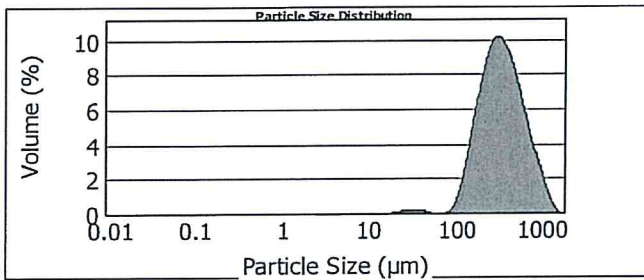
Surface spécifique : Moyenne : Médiane : Variance : Ecart type : Rapport moyenne/médiane : Mode :  
0.0194 m<sup>2</sup>/g 444.502 µm 372.284 µm 70828.34 µm<sup>2</sup> 266.135 µm 1.193 µm 346.605 µm

\* Pourcentages cumulés :

Percentage between 0.02 µm and 2.00 µm : 0.00%  
Percentage between 0.02 µm and 20.00 µm : 0.00%  
Percentage between 0.02 µm and 63.00 µm : 0.81%  
Percentage between 0.02 µm and 200.00 µm : 13.28%  
Percentage between 0.02 µm and 2000.00 µm : 100.00%

Pourcentages relatifs :

Percentage between 0.02 µm and 2.00 µm : 0.00%  
Percentage between 2.00 µm and 20.00 µm : 0.00%  
Percentage between 20.00 µm and 50.00 µm : 0.78%  
Percentage between 50.00 µm and 200.00 µm : 12.50%  
*Percentage between 20.00 µm and 63.00 µm : 0.81%*  
*Percentage between 63.00 µm and 200.00 µm : 12.47%*  
Percentage between 200.00 µm and 2000.00 µm : 86.72%



15e093978-010 (SED) - Average

mercredi 30 décembre 2015 15:46:14

Size (µm)	Volume In %	Size (µm)	Volume In %	Size (µm)	Volume In %	Size (µm)	Volume In %	Size (µm)	Volume In %	Size (µm)	Volume In %
0.020	0.00	4.000	0.00	20.000	0.19	63.000	0.03	400.000	13.72	900.000	2.39
1.000	0.00	8.000	0.00	30.000	0.35	100.000	12.45	500.000	9.58	1000.000	4.59
2.000	0.00	10.000	0.00	40.000	0.23	200.000	11.20	600.000	11.39	1500.000	0.28
2.500	0.00	15.000	0.00	50.000	0.03	250.000	30.24	800.000	3.34	2000.000	
4.000	0.00	20.000	0.00	63.000		400.000		900.000			

Size (µm)	Vol Under %	Size (µm)	Vol Under %	Size (µm)	Vol Under %	Size (µm)	Vol Under %	Size (µm)	Vol Under %	Size (µm)	Vol Under %
0.020	0.00	4.000	0.00	20.000	0.00	63.000	0.81	400.000	54.72	900.000	92.74
1.000	0.00	8.000	0.00	30.000	0.19	100.000	0.83	500.000	68.43	1000.000	95.13
2.000	0.00	10.000	0.00	40.000	0.54	200.000	13.28	600.000	78.01	1500.000	99.72
2.500	0.00	15.000	0.00	50.000	0.78	250.000	24.48	800.000	89.40	2000.000	100.00

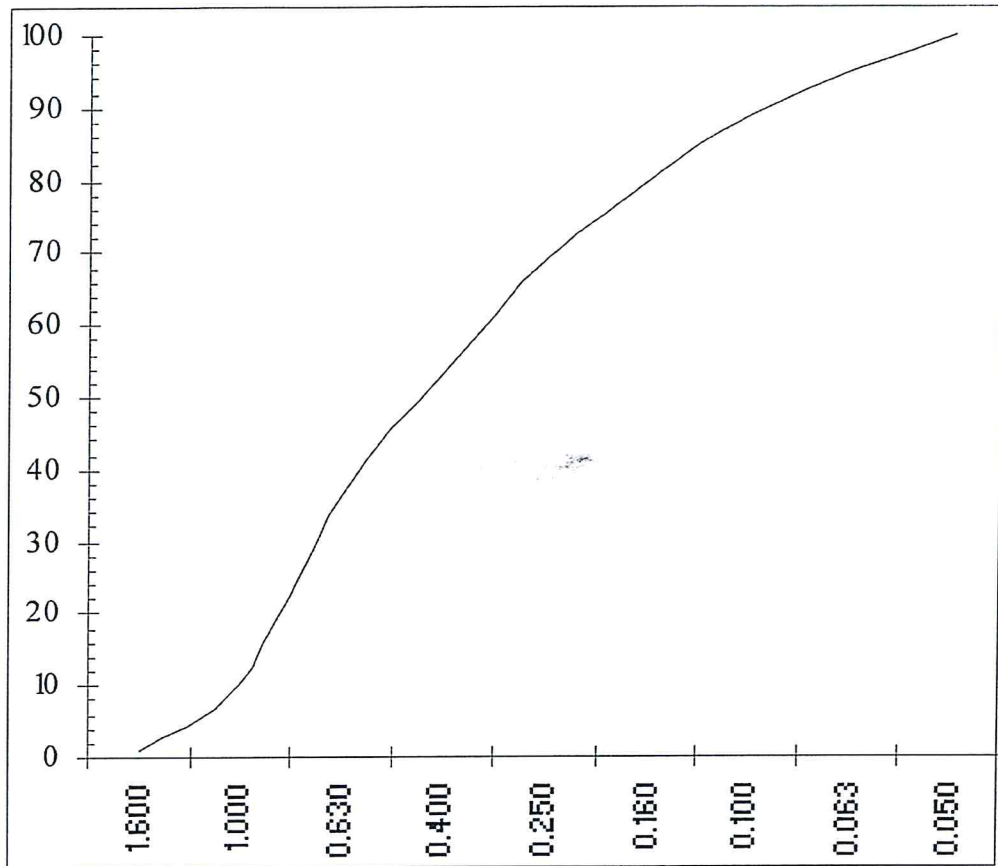
Paramètre d'analyse

Type d'instrument : Malvern Mastersizer 2000      Durée d'analyse : 2 X 30 secondes  
Gamme de mesure : Préparateur Hydro MU      Indice de réfraction : 1.33  
0.020 µm à 2000 µm      Liquide : Water 800 mL  
Logiciel : Malvern Application 5.60      Obscurisation : 6.17 %  
Modèle optique : Fraunhofer  
Vitesse de la pompe : 3000 rpm

- L'alignement du laser est effectué avant chaque mesure

La Reproduction de ce document n'est autorisée que sous sa forme intégrale, en complément du rapport d'analyse auquel il est annexé. Il comporte 1 page. Le présent rapport ne concerne que les objets soumis à l'essai.  
Seules certaines prestations rapportées dans ce document sont couvertes par l'accréditation. Elles sont identifiées par le symbole \*

EUROFINS Analyses pour l'Environnement France - Site de Saverne  
5, rue d'Ollerswiller 67700 SAVERNE -  
Telephone 03 88 911 911 - Fax : 03 88 91 65 31 - Site Web : www.eurofins.fr/env  
SAS au capital de 1 632 800 € - APE 7120B - RCS Saverne 422 998 971



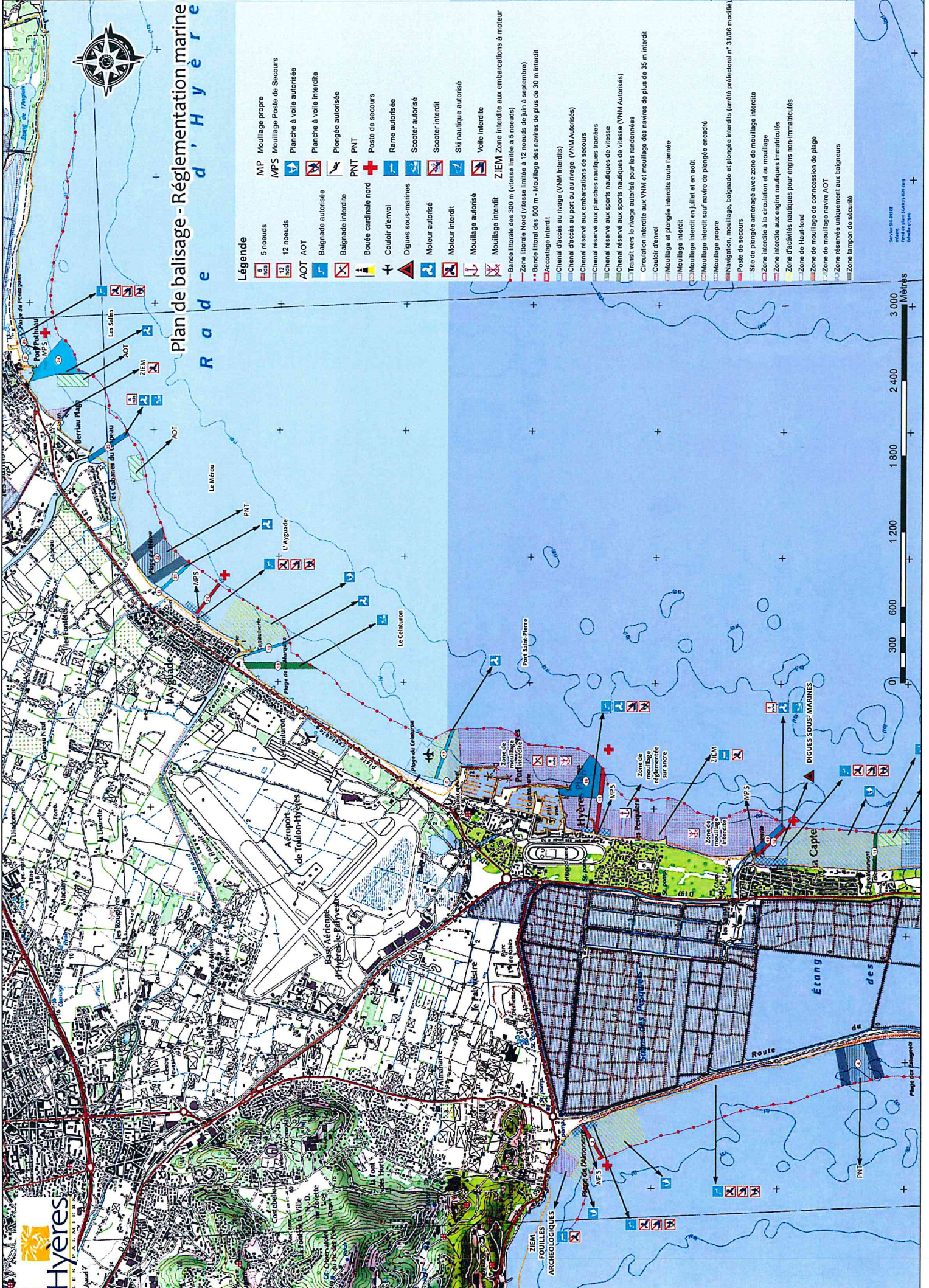
Courbe granulométrique des sables roulés-lavés de carrière (en mm).



# Plan de balisage - Réglementation marine d'Hyères

## Légende

- 5 noods
- 12 noods
- AOT
- Baignade autorisée
- Baignade interdite
- Bouée cardinale nord
- Couloir d'envol
- Digues sous-marines
- Moteur autorisé
- Moteur interdit
- Mouillage autorisé
- Mouillage interdit
- Bande littorale Nord (vitesse limitée à 12 nœuds de juin à septembre)
- Bande littorale Sud (vitesse limitée à 12 nœuds de juin à septembre)
- Accostage interdit
- Chenal d'accès au rivage (VNM Interdits)
- Chenal d'accès au port ou au rivage (VNM Autorisés)
- Chenal réservé aux embarcations de secours
- Chenal réservé aux planches nautiques tractées
- Chenal réservé aux sports nautiques de vitesse
- Chenal réservé aux sports nautiques de vitesse (VNM Autorisés)
- Transit vers le rivage autorisé pour les randonnées
- Circulation interdite aux VNM et mouillage des navires de plus de 35 m interdit
- Couloir d'envol
- Mouillage et plongée interdits toute l'année
- Mouillage interdit
- Mouillage interdit en juillet et en août
- Mouillage interdit sauf navire de plongée encadré
- Poste de secours
- Site de plongée aménagé avec zone de mouillage interdite
- Zone interdite à la circulation et au mouillage
- Zone interdite aux engins nautiques immatriculés
- Zone d'activités nautiques pour engins non-immatriculés
- Zone de Haut-fond
- Zone de mouillage de concession de plage
- Zone de mouillage navire AOT
- Zone réservée uniquement aux baigneurs
- Zone tampon de sécurité



Échelle 1:50,000  
Régulation des VNM  
Échelle pour les cartes VNM  
© IGN 2014

