

Outil de mesure

- Ligne
- Polygone

Périmètre : 376.33m
 Surface : 958.29m²

Récommencer



Zone de ré-engraissement de la plage BONA - Hyeres

Echelle : 1:1500
 0 20m 40m 60m 80m

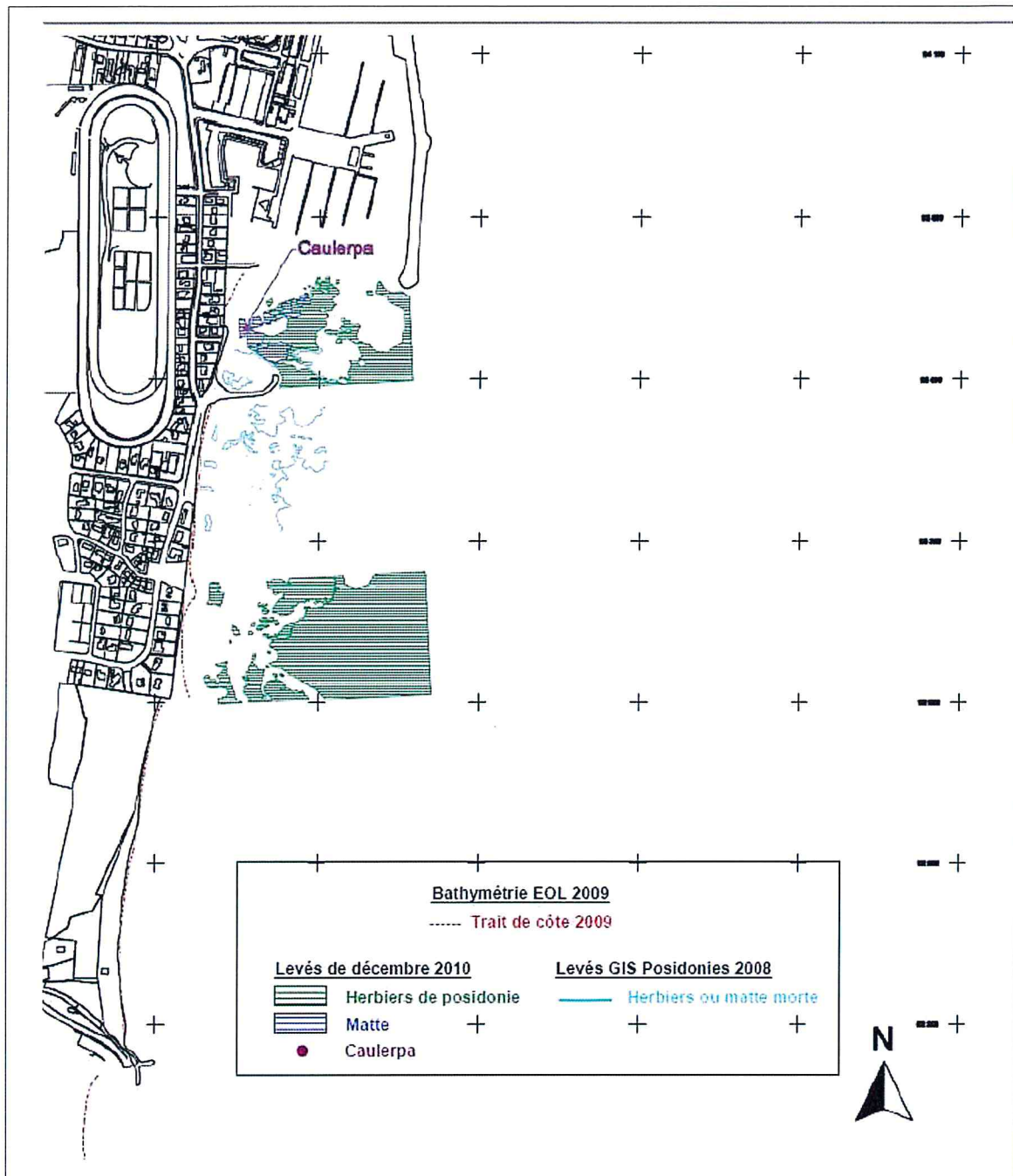
Ré-engraissement plage BONA



Prise de vue n°1 : mars 2015



Prise de vue n°2 : 20 août 2015



Relevé des herbiers de posidonie le long du Bd de la marine – Océanide 2011

Annexe au rapport d'analyse

LS08F : Granulométrie laser a pas variable
prestation réalisée sur le site de SAVERNE

NF EN ISO/IEC 17025:2005 COFRAC 1-1488
Méthode interne MO/ENV/PS/17V2

Référence de l'échantillon (Matrice) :
15e093978-002 (SED) - Average
plage BONA
Opérateur :
fah7

Date de l'analyse :
jeudi 31 décembre 2015 10:07:04

Résultat de la source :
Moyenne de 2 mesures

Données statistique

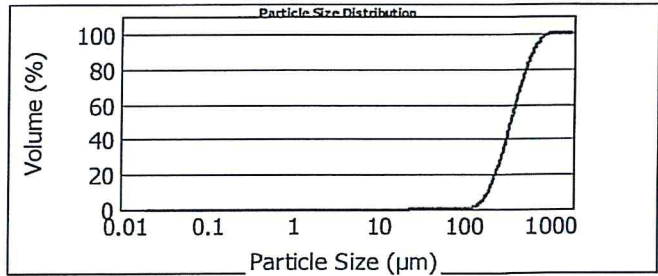
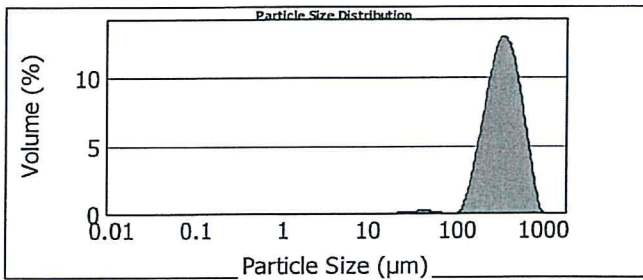
Surface spécifique : Moyenne : Médiane : Variance : Ecart type : Rapport moyenne/médiane : Mode :
0.0177 m²/g 421.333 µm 388.780 µm 32550.433 µm² 180.417 µm 1.083 µm 392.920 µm

* Pourcentages cumulés :

Percentage between 0.02 µm and 2.00 µm : 0.00%
Percentage between 0.02 µm and 20.00 µm : 0.00%
Percentage between 0.02 µm and 63.00 µm : 0.64%
Percentage between 0.02 µm and 200.00 µm : 6.87%
Percentage between 0.02 µm and 2000.00 µm : 100.00%

Pourcentages relatifs :

Percentage between 0.02 µm and 2.00 µm : 0.00%
Percentage between 2.00 µm and 20.00 µm : 0.00%
Percentage between 20.00 µm and 50.00 µm : 0.43%
Percentage between 50.00 µm and 200.00 µm : 6.44%
Percentage between 20.00 µm and 63.00 µm : 0.64%
Percentage between 63.00 µm and 200.00 µm : 6.24%
Percentage between 200.00 µm and 2000.00 µm : 93.13%



15e093978-002 (SED) - Average

jeudi 31 décembre 2015 10:07:04

Size (µm)	Volume In %	Size (µm)	Volume In %	Size (µm)	Volume In %	Size (µm)	Volume In %	Size (µm)	Volume In %	Size (µm)	Volume In %
0.020	0.00	4.000	0.00	20.000	0.05	63.000	0.05	400.000	18.32	900.000	0.99
1.000	0.00	8.000	0.00	30.000	0.17	100.000	6.19	500.000	12.55	1000.000	0.12
2.000	0.00	10.000	0.00	40.000	0.22	200.000	9.98	600.000	12.89	1500.000	0.00
2.500	0.00	15.000	0.00	50.000	0.20	250.000	35.57	800.000	2.71	2000.000	0.00
4.000	0.00	20.000	0.00	63.000	0.20	400.000	35.57	900.000	2.71		

Size (µm)	Vol Under %	Size (µm)	Vol Under %	Size (µm)	Vol Under %	Size (µm)	Vol Under %	Size (µm)	Vol Under %	Size (µm)	Vol Under %
0.020	0.00	4.000	0.00	20.000	0.00	63.000	0.64	400.000	52.43	900.000	98.89
1.000	0.00	8.000	0.00	30.000	0.05	100.000	0.68	500.000	70.75	1000.000	99.88
2.000	0.00	10.000	0.00	40.000	0.22	200.000	6.87	600.000	83.30	1500.000	100.00
2.500	0.00	15.000	0.00	50.000	0.43	250.000	16.85	800.000	96.18	2000.000	100.00

Paramètre d'analyse

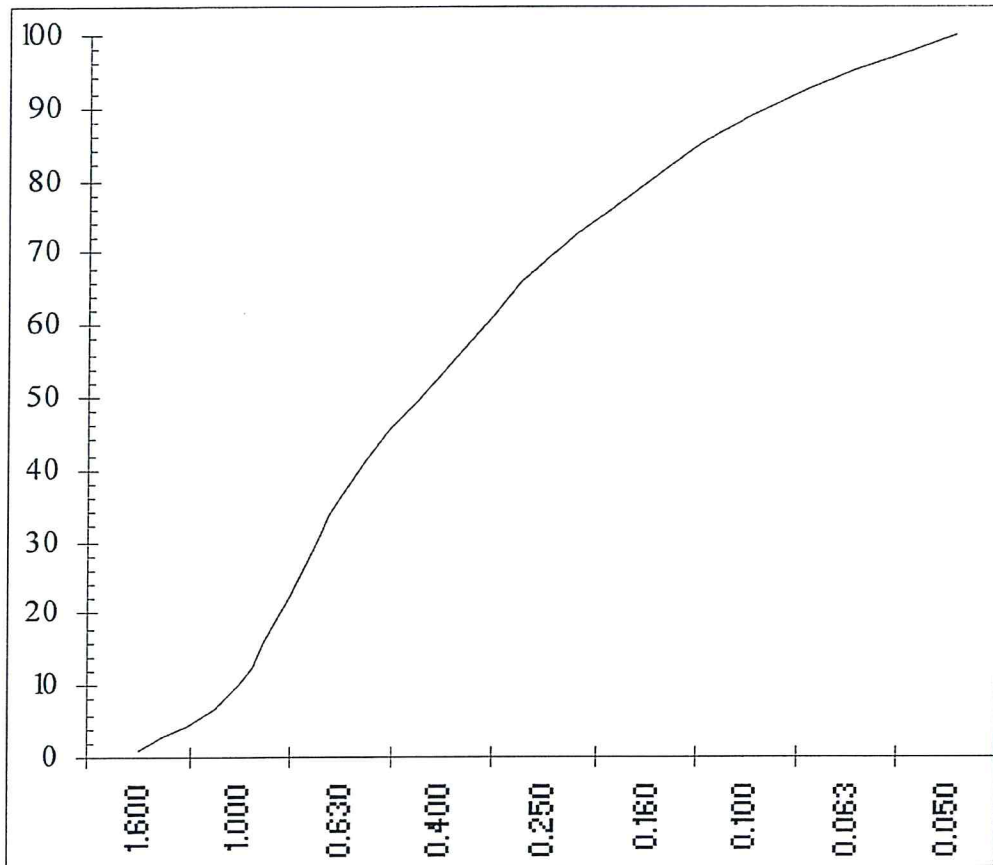
Type d'instrument : Malvern Mastersizer 2000 Durée d'analyse : 2 X 30 secondes
Gamme de mesure : Préparateur Hydro MU Indice de réfraction : 1.33
0.020 µm à 2000 µm
Liquide : Water 800 mL
Logiciel : Malvern Application 5.60 Obscurisation : 6.27 %
Modèle optique : Fraunhofer
Vitesse de la pompe : 3000 rpm

- L'alignement du laser est effectué avant chaque mesure

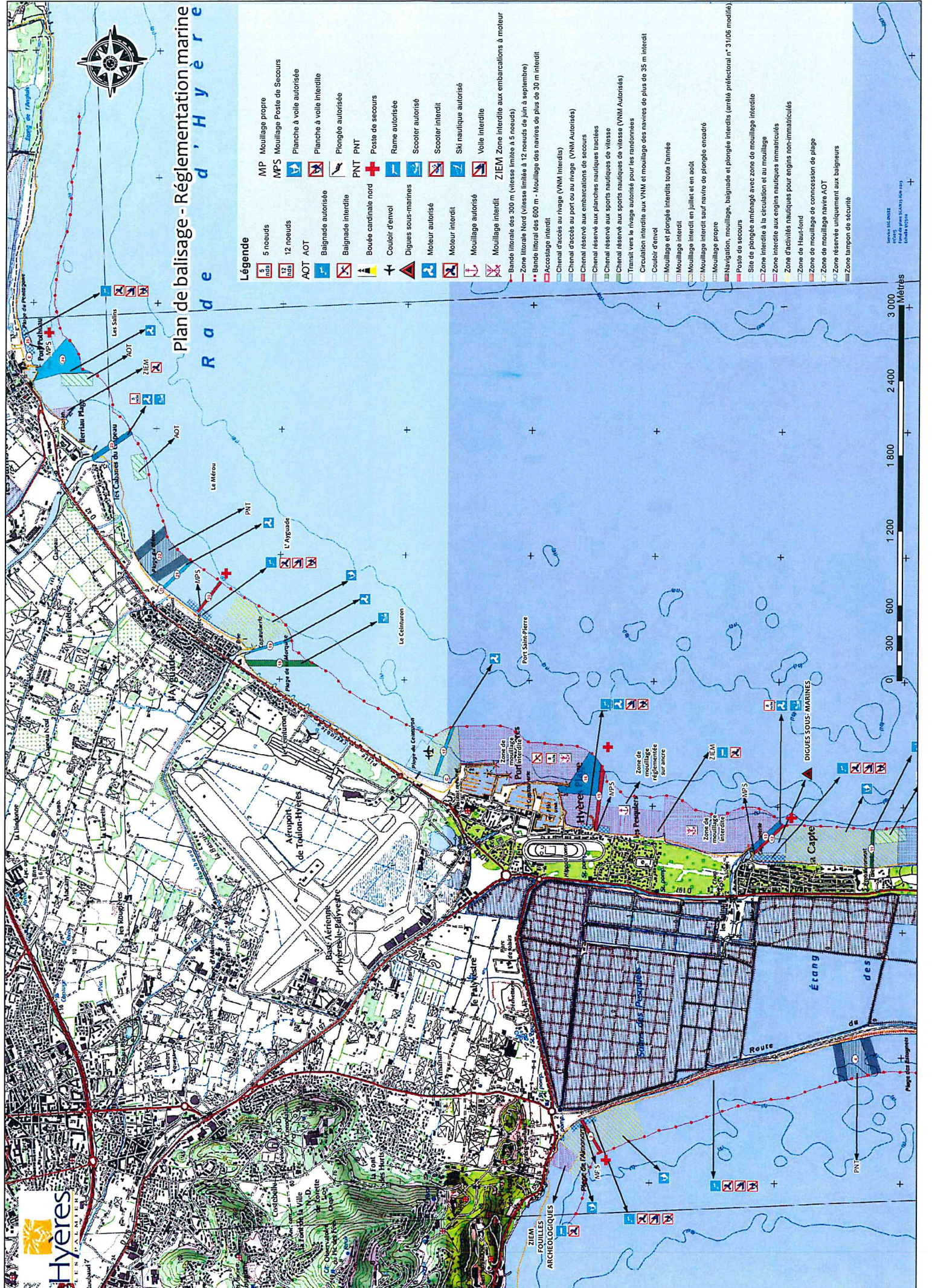
La Reproduction de ce document n'est autorisée que sous sa forme intégrale, en complément du rapport d'analyse auquel il est annexé. Il comporte 1 page. Le présent rapport ne concerne que les objets soumis à l'essai.

Seules certaines prestations rapportées dans ce document sont couvertes par l'accréditation. Elles sont identifiées par le symbole *

EUROFINS Analyses pour l'Environnement France - Site de Saverne
5, rue d'Ollerswiller 67700 SAVERNE -
Telephone 03 88 911 911 - Fax : 03 88 91 65 31 - Site Web : www.eurofins.fr/env
SAS au capital de 1 632 800 € - APE 7120B - RCS Savane 422 998 971



Courbe granulométrique des sables roulés-lavés de carrière (en mm).



Plan de balisage - Réglementation marine d'Hyères Rade

Légende

- MP Mouillage propre
- MPS Mouillage Poste de Secours
- 5 noeds
- 12 noeds
- AOT AOT
- Baignade autorisée
- Baignade interdite
- Bouée cardinale nord
- Coulir d'envol
- Digues sous-marines
- Moteur autorisé
- Moteur interdit
- Mouillage autorisé
- Mouillage interdit
- ZiEM Zone interdite aux embarcations à moteur
- Bande littorale Nord (vitesse limitée à 12 noeds de juin à septembre)
- Bande littorale Est (vitesse limitée à 5 noeds)
- Bande littorale Sud (vitesse limitée à 5 noeds)
- Accostage interdit
- Chenal d'accès au rivage (VNM Interdits)
- Chenal d'accès au port ou au rivage (VNM Autorisés)
- Chenal réservé aux embarcations de secours
- Chenal réservé aux planches nautiques tractées
- Chenal réservé aux sports nautiques de vitesse
- Chenal réservé aux sports nautiques de vitesse (VNM Autorisés)
- Transit vers le rivage autorisé pour les randonnées
- Circulation interdite aux VNM et mouillage des navires de plus de 35 m interdit
- Coulir d'envol
- Mouillage et plongée interdits toute l'année
- Mouillage interdit
- Mouillage interdit en juillet et en août
- Mouillage interdit sauf navire de plongée encadré
- Mouillage propre
- Poste de secours
- Site de plongée aménagé avec zone de mouillage interdite
- Zone interdite à la circulation et au mouillage
- Zone interdite aux engins nautiques immerciculés
- Zone d'activités nautiques pour engins non-immatriculés
- Zone de Haut-fond
- Zone de mouillage de concession de plage
- Zone de mouillage navire AOT
- Zone réservée uniquement aux baigneurs
- Zone tampon de sécurité