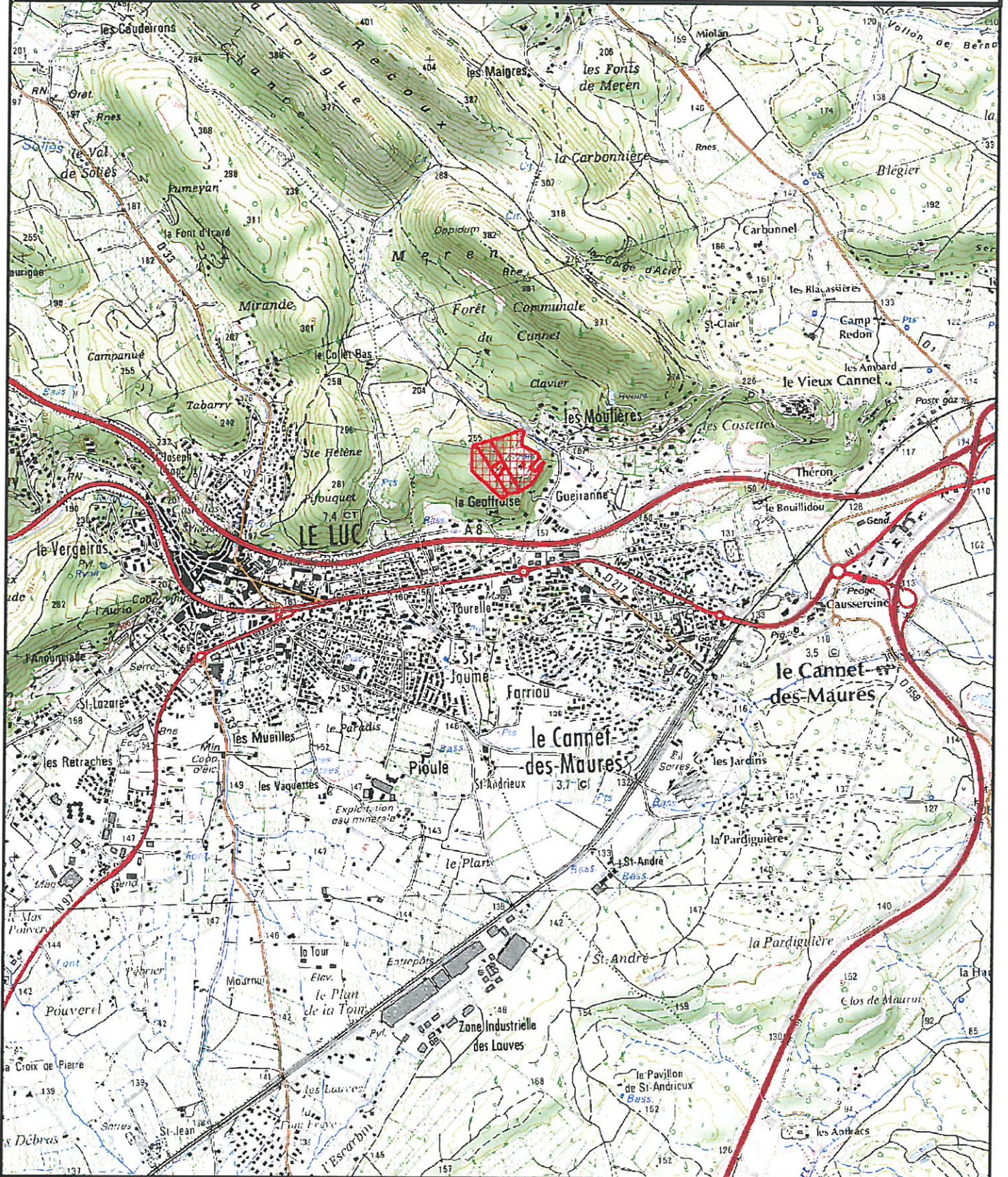


PLAN DE SITUATION DU PROJET DE DEFRICHEMENT

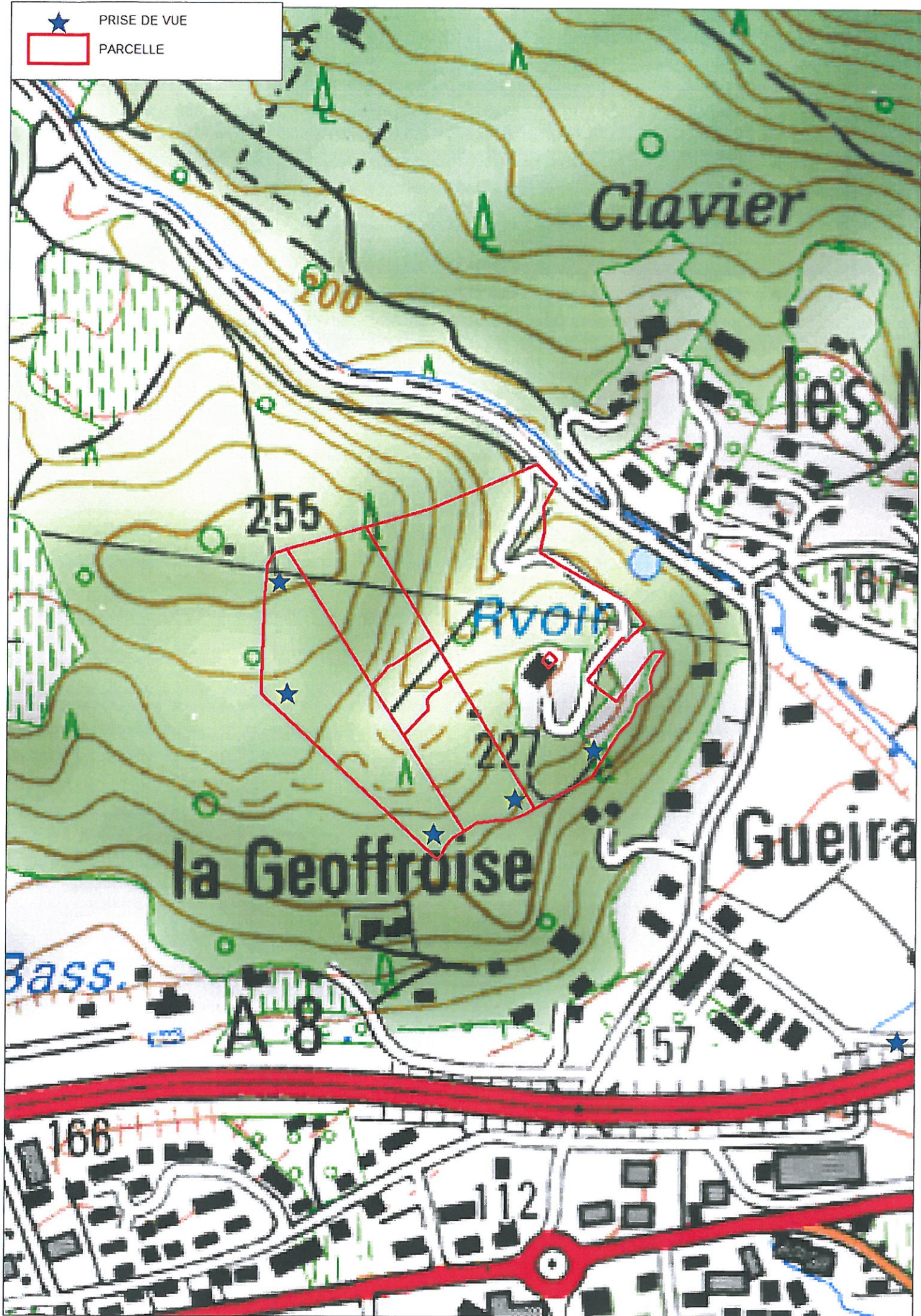


 PROVENCE FORÊT
COOPÉRATIVE

Echelle : 1 / 25 000



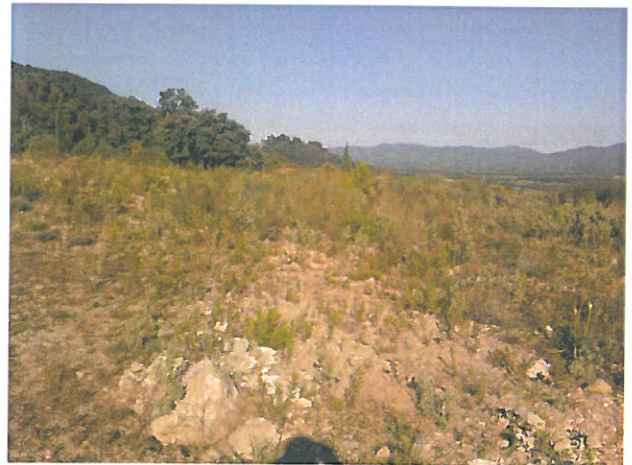
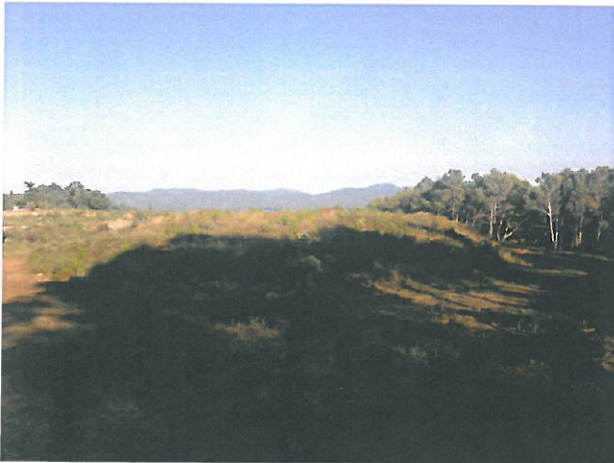
★ PRISE DE VUE
▭ PARCELLE



**ALBUM PHOTOGRAPHIQUE DE LA ZONE IMPLANTATION DU PROJET
PHOTO PRISE PAR JEROME BOLEA
AOUT 2015**



Vue lointaine du projet



Photos du corridor paysager, conserver après le projet.

Les cookies assurent le bon fonctionnement de nos services. En utilisant ces derniers, vous acceptez l'utilisation des cookies.

En savoir plus

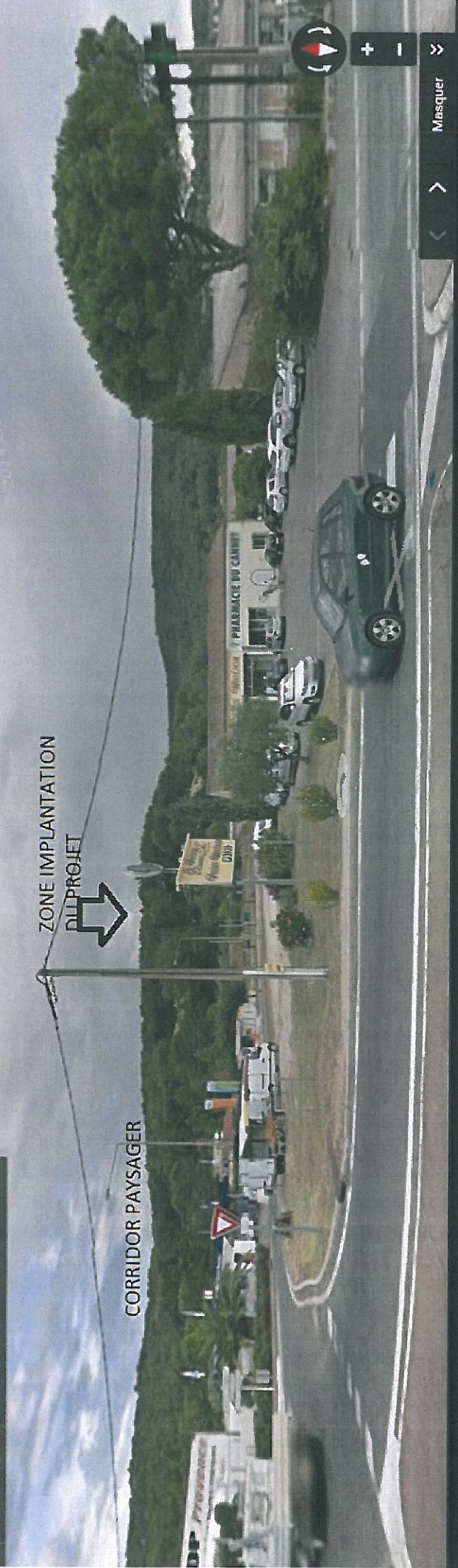
OK

DN7
 Le Cannet-des-Maures, Provence-Alpes-Côte d'Azur
 Street View - sept. 2014

ZONE IMPLANTATION
 DU PROJET



CORRIDOR PAYSAGER



+
-



Masquer

Département :
VAR

Commune :
LE CANNET DES MAURES

Section : A
Feuille : 000 A 04

Échelle d'origine : 1/2500
Échelle d'édition : 1/5000

Date d'édition : 30/09/2013
(fuseau horaire de Paris)

Coordonnées en projection : RGF93CC43
©2012 Ministère de l'Économie et des
Finances

DIRECTION GÉNÉRALE DES FINANCES PUBLIQUES

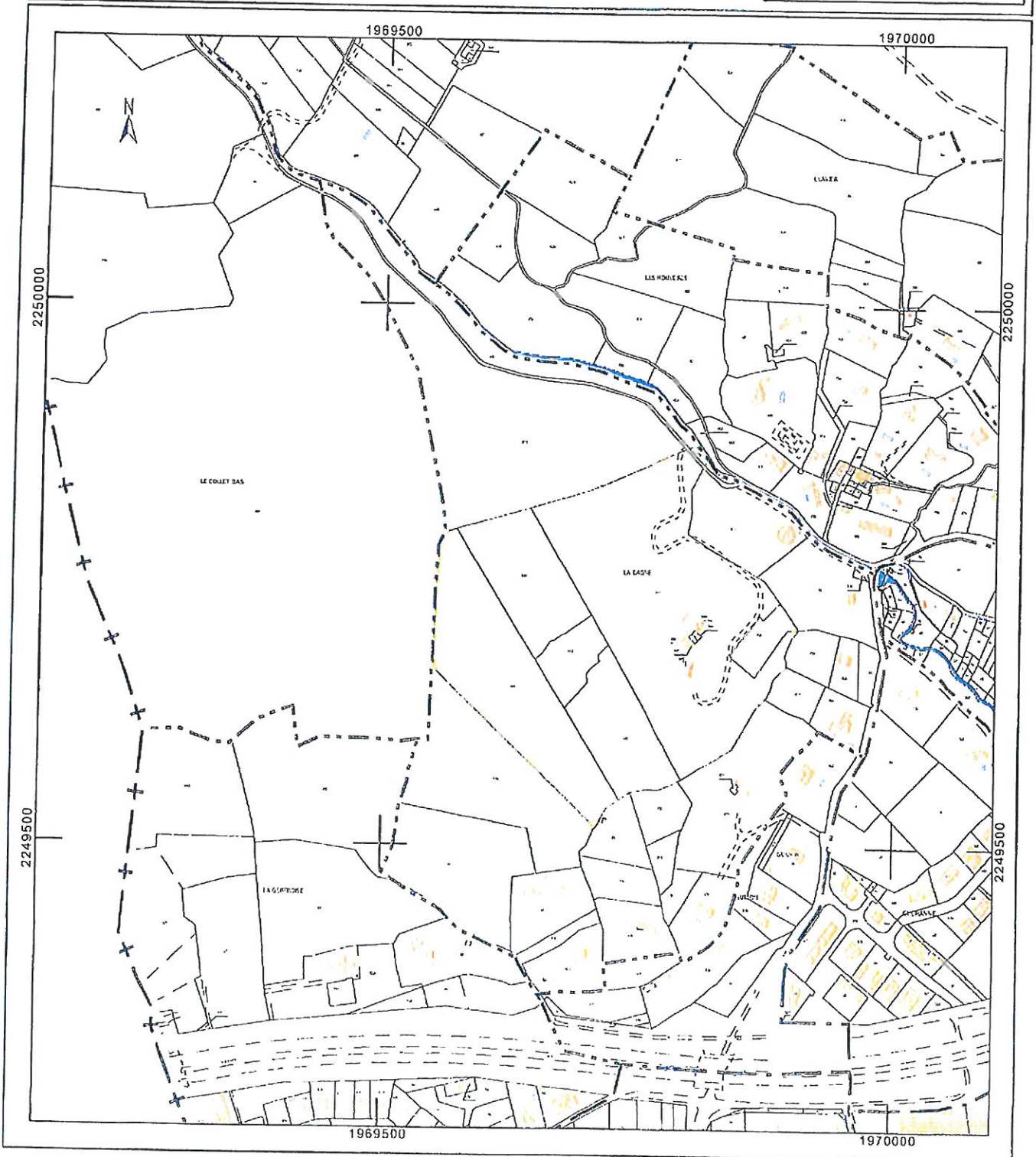
EXTRAIT DU PLAN CADASTRAL

Le plan visualisé sur cet extrait est géré
par le centre des Impôts foncier suivant :
DRAGUIGNAN
Chemin de Sainte Barbe CS 30407 83008
DRAGUIGNAN Cedex

Cdif.draguignan@dgif.finances.gouv.fr

Cet extrait de plan vous est délivré par :

cadastre.gouv.fr



Plan du projet d'aménagement du site

 Zone de reconstitution de restanques
pour plantation d'oliviers

