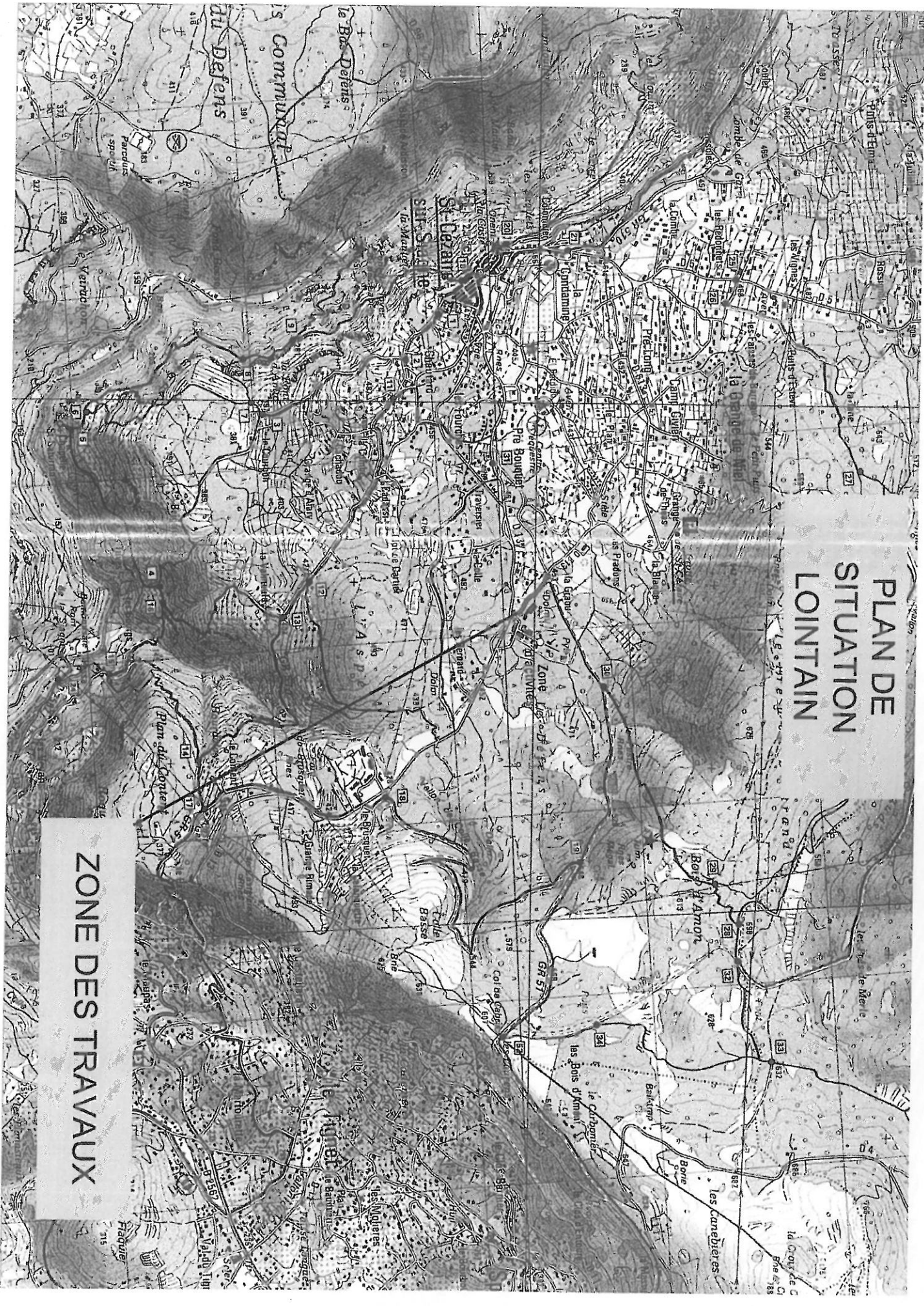
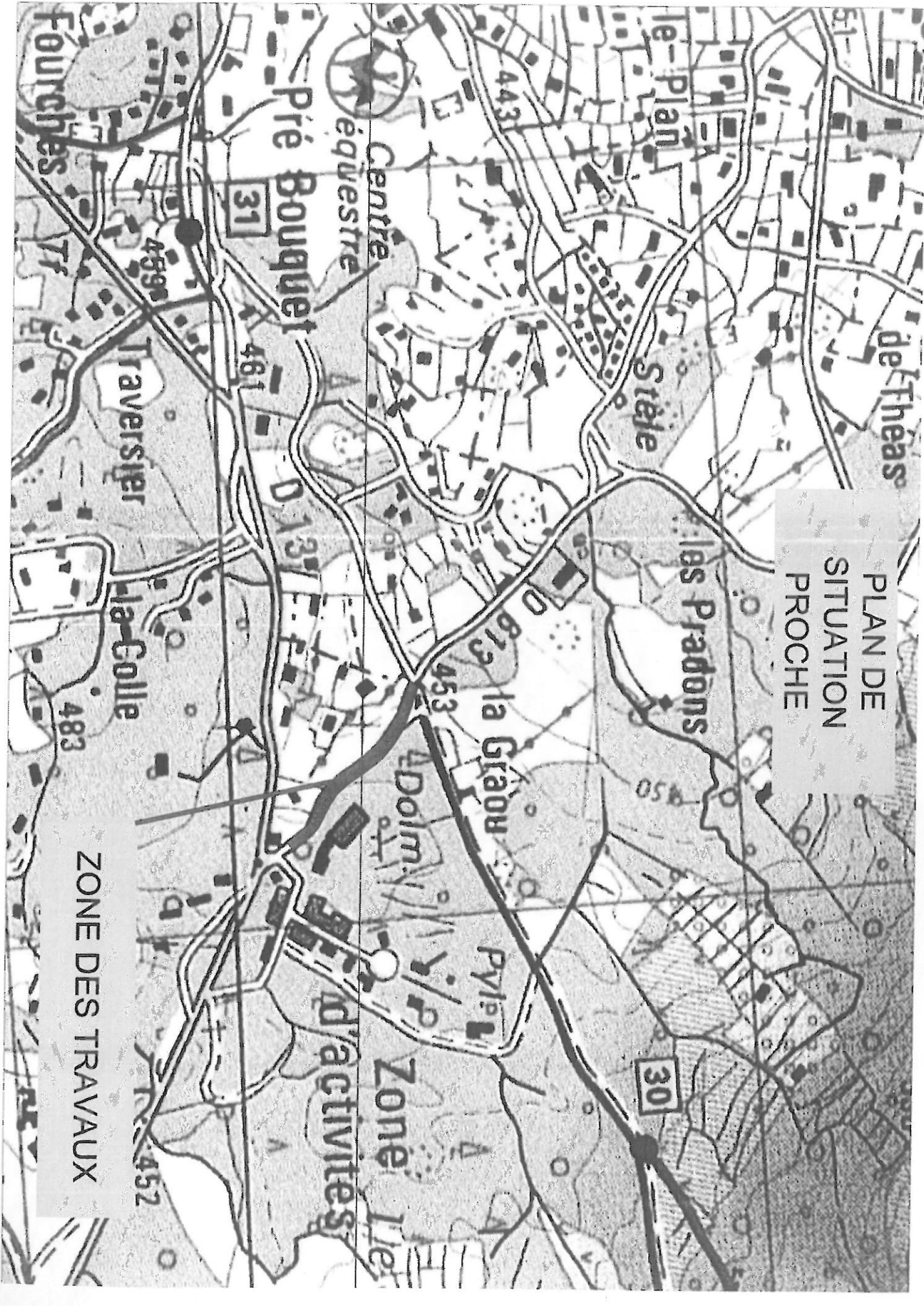


PLAN DE SITUATION LOINTAIN

ZONE DES TRAVAUX

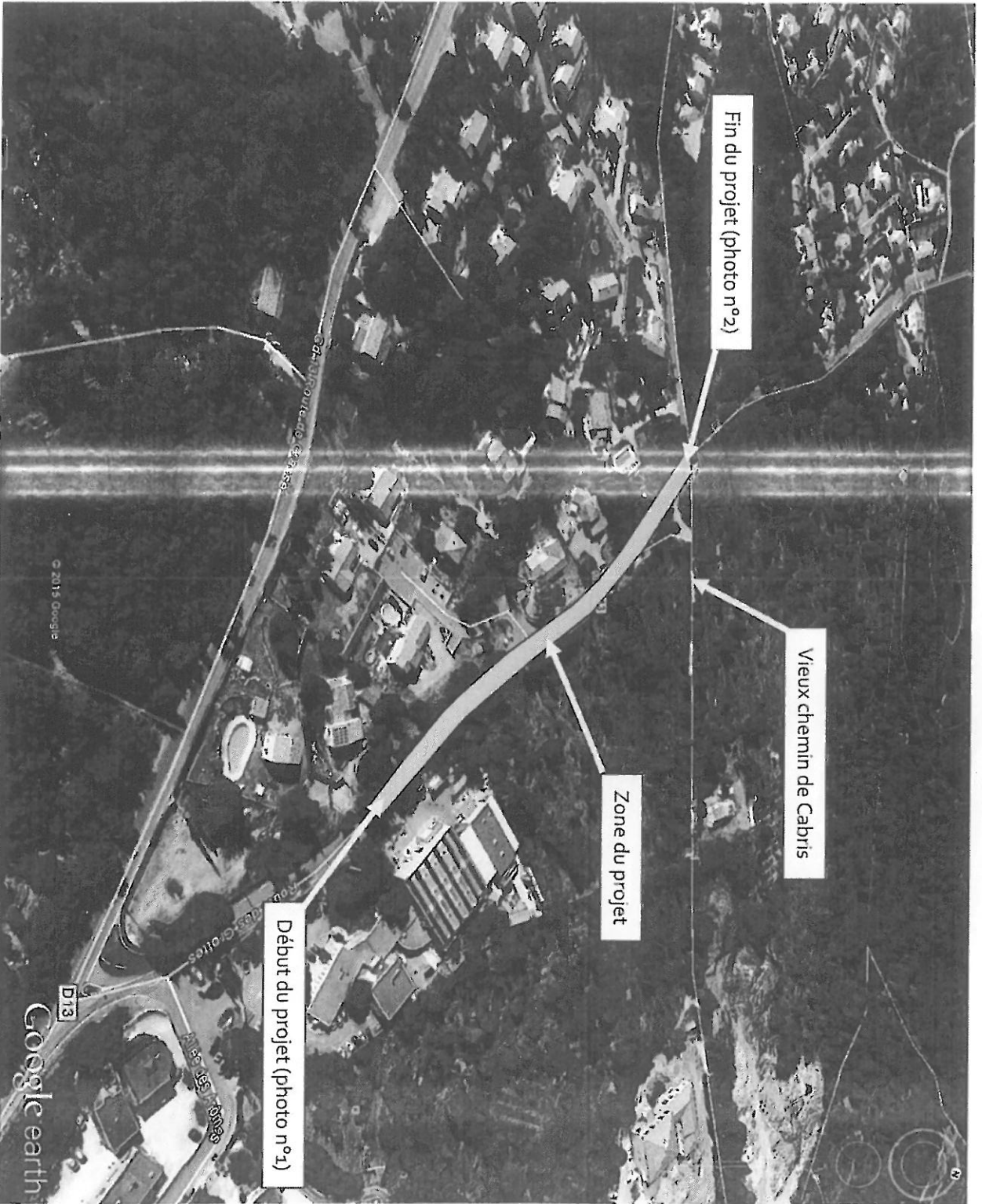


PLAN DE
SITUATION
PROCHE



ZONE DES TRAVAUX

Vue lointaine du projet



Début du projet avec l'élargissement futur sur la droite de la route existante (photo n°1)



Fin du projet avec le vieux chemin de Cabris à gauche de l'image (photo n°2)

