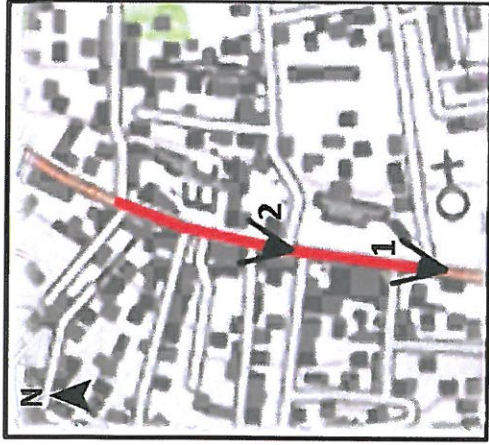
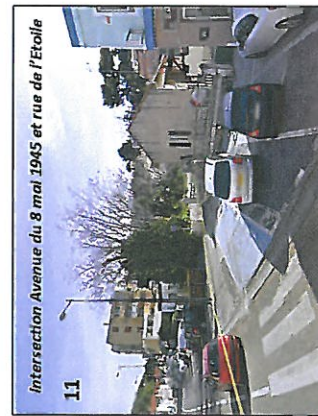
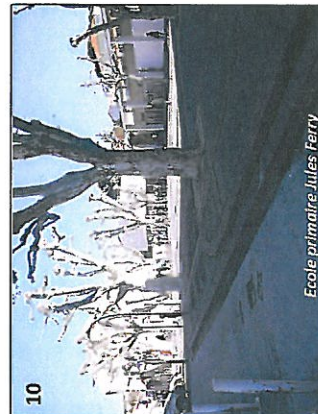
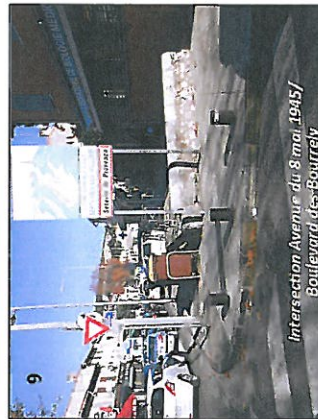
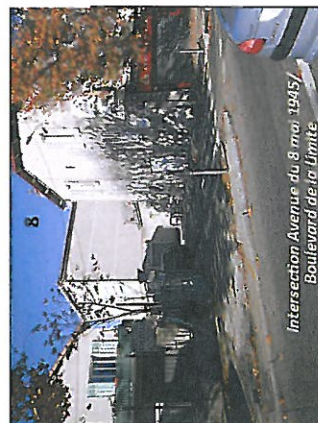
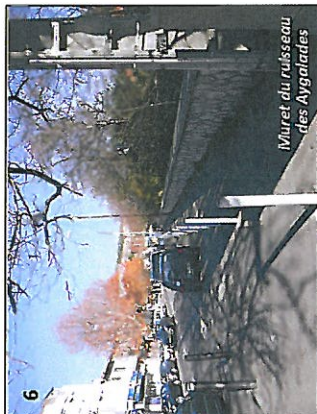
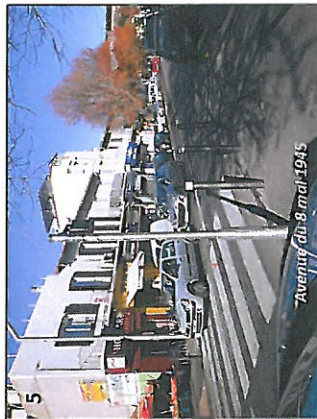
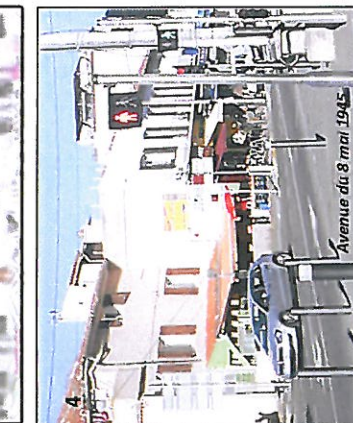
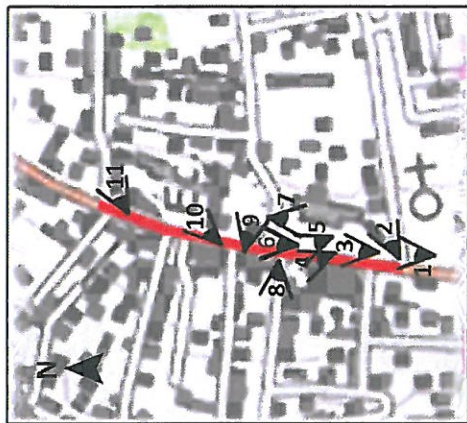


Septèmes – Avenue du 8 Mai 1945 / Annexe 2 - Situation

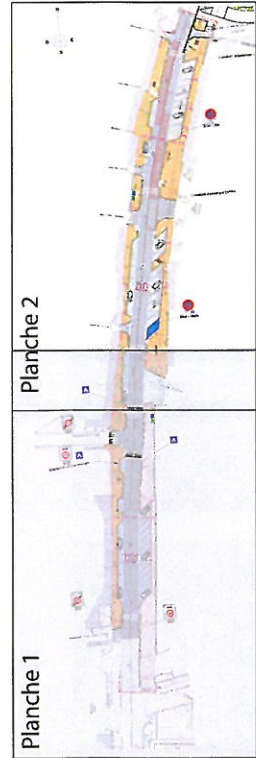
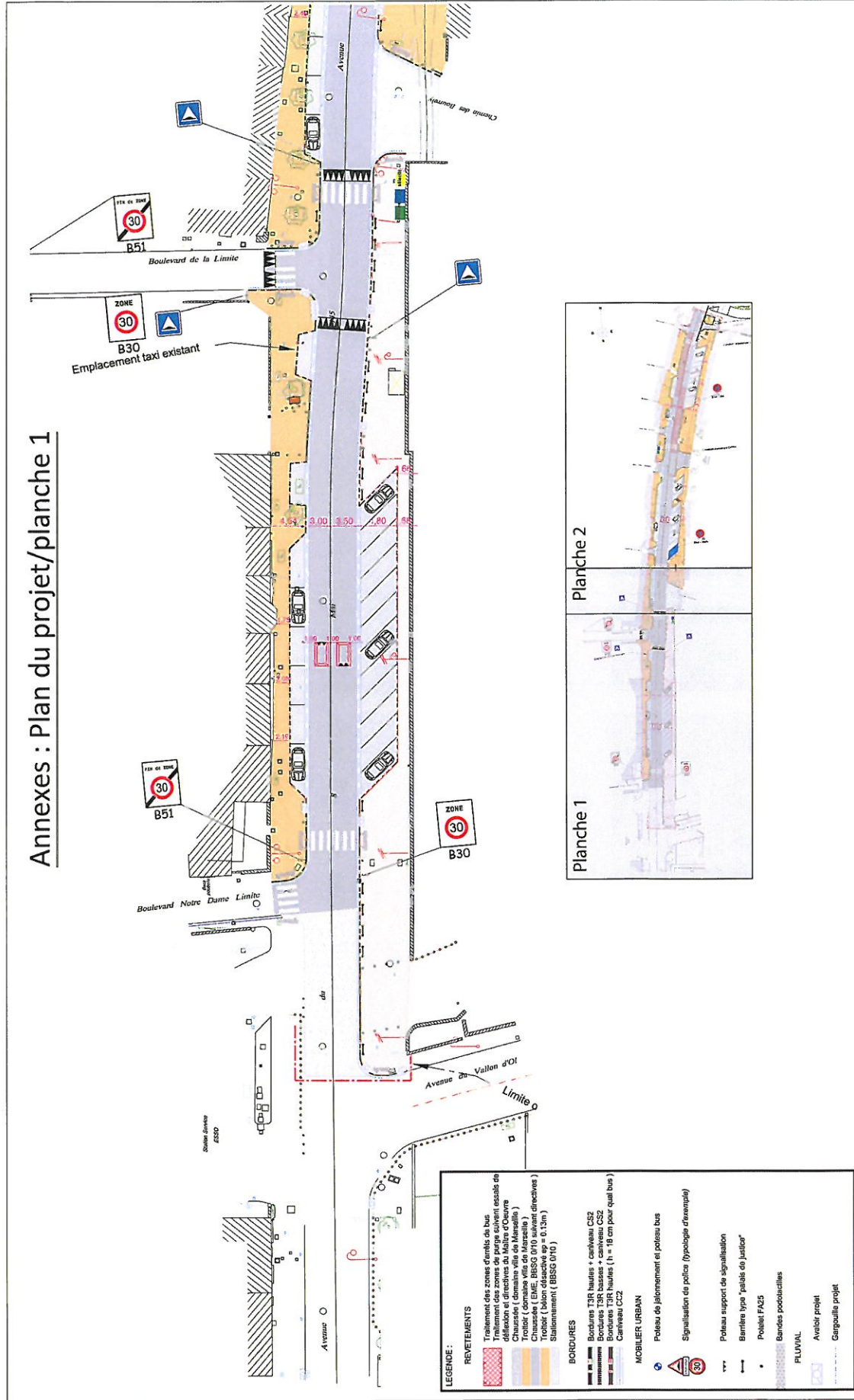
Environnement lointain du projet



Environnement proche du projet



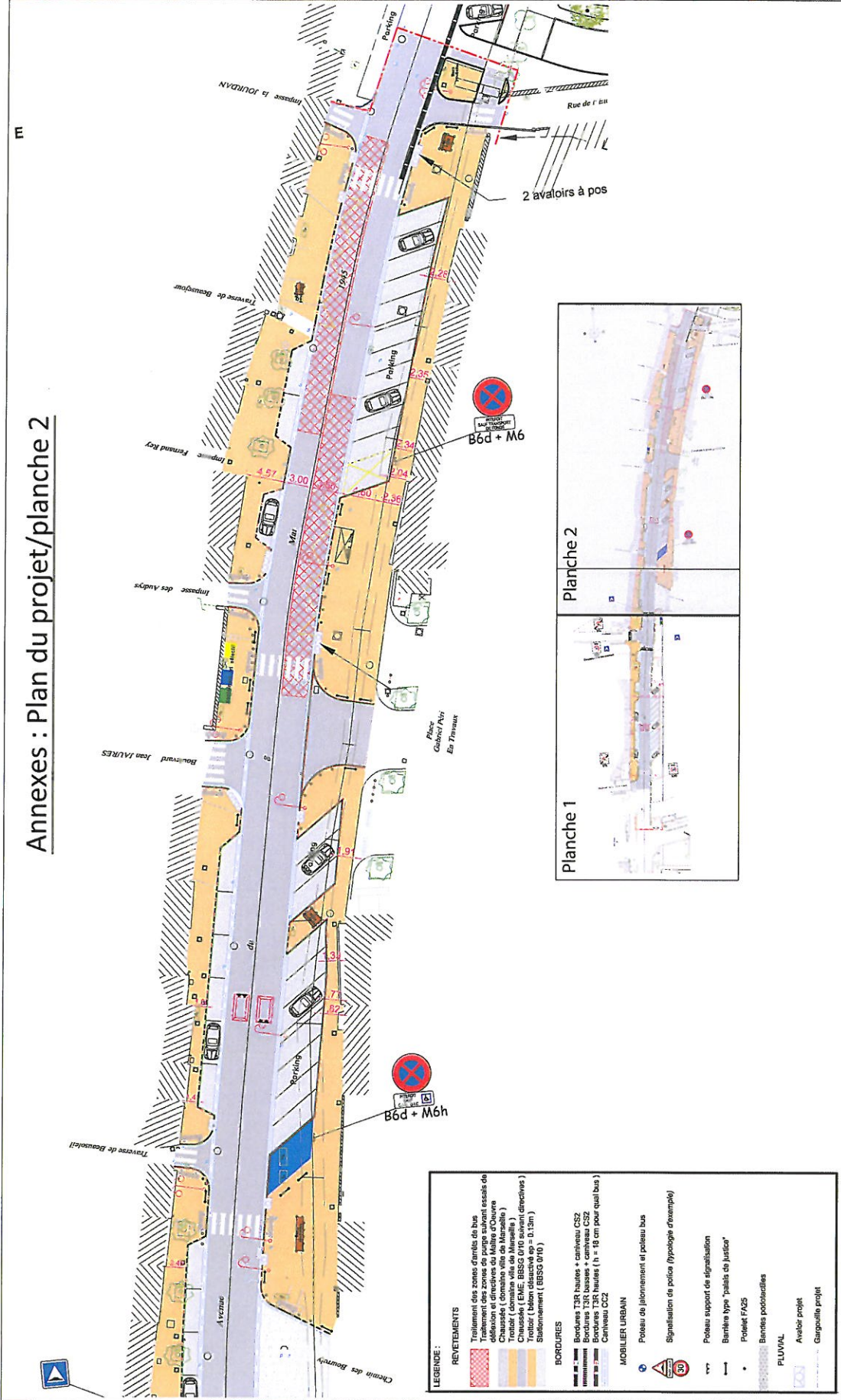
Annexes : Plan du projet/planche 1



LEGENDE :

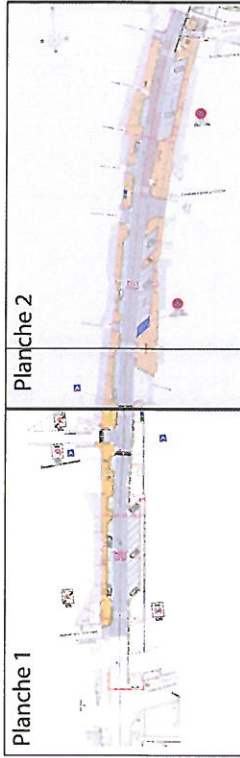
	REVETEMENTS
	Traitement des zones d'arrêt de bus
	Traitement des zones de parking culverté (sauf de déviation et d'arrivées au Maître d'Œuvre)
	Trottoir (norme VNF de Marseille)
	Chaussée (EME, BBSG 010 suivant directives)
	Trottoir (bâton tactile) ep = 6.13m
	Stationnement (BBSG 016)
	BORDURES
	Bordure T3R hautes + cariveau CS2
	Bordure T3R hautes (h = 18 cm pour quai bus)
	Cariveau CC2
	MOBILIER URBAIN
	Poteau de l'éclairage et poteau bus
	Signalisation de police (typologie d'exemple)
	Poteau support de signalisation
	Barrière type "paliés de justice"
	Poteau P225
	Bardes podocallies
	PLUVIAL
	Avenoir projet
	Gargouille projet

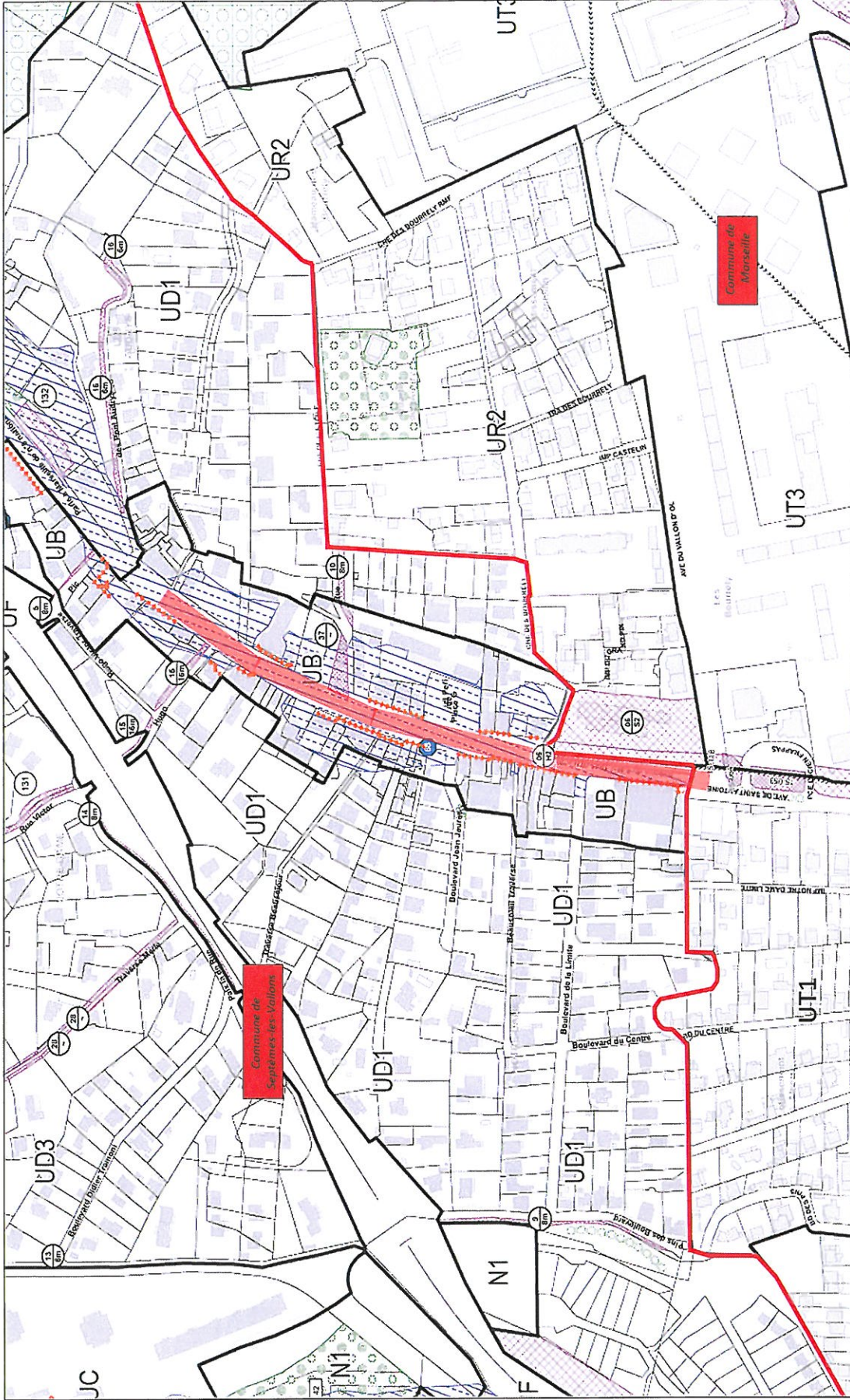
Annexes : Plan du projet/planche 2



LEGENDE:

REVETEMENTS	
	Traitement des zones d'attente de bus
	Traitement des zones de purge suivant essais de déflexion et directives du Maître d'Œuvre
	Chaussée (domaine ville de Marseille)
	Chaussée (EME BBSG 0110 selon directives)
	Trottoir (béton désactivé ép = 0.13m)
	Stationnement (BBSG 0110)
BORDURES	
	Bordures TR haute + niveau CS2
	Bordures TR basse + niveau CS2
	Mur de trottoir
	Caniveau CS2
MOBILIER URBAIN	
	Poteau de jonction et poteau bus
	Signalisation de police (typologie d'exemple)
	Poteau support de signalisation
	Barrière type "palais de justice"
	Potelet FA25
	Bandes postérieures
FLUVIAL	
	Avaloir projet
	Cargouille projet

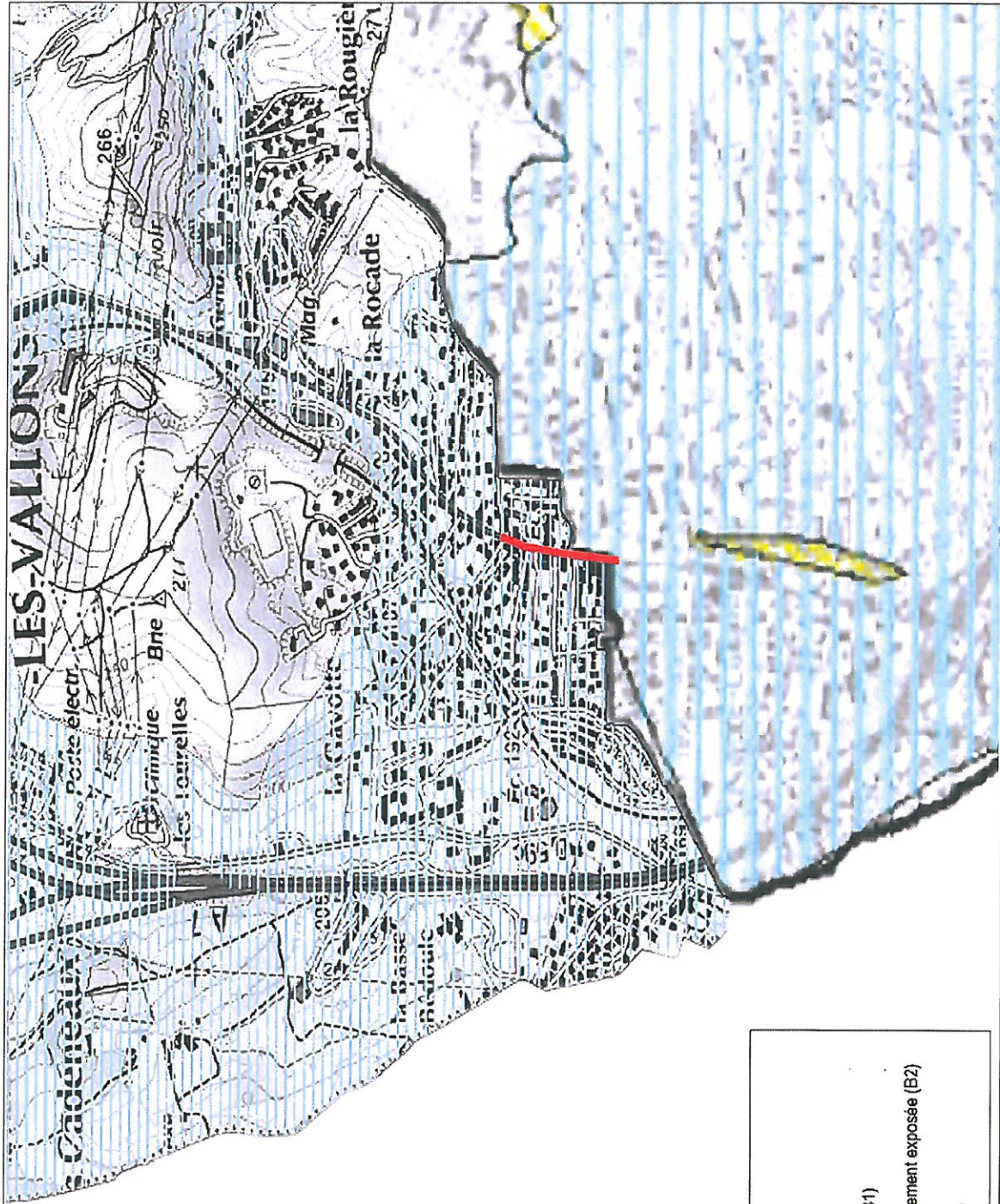




Commune de Septèmes-les-Vallons
 UB: Agglomération très dense - centre village et noyau

Commune de Marseille
 UT1: tissu discontinu de types collectifs denses et/ou à densifier

UR2: tissu discontinu de types petits collectifs (UR2) et individuels (UR1)

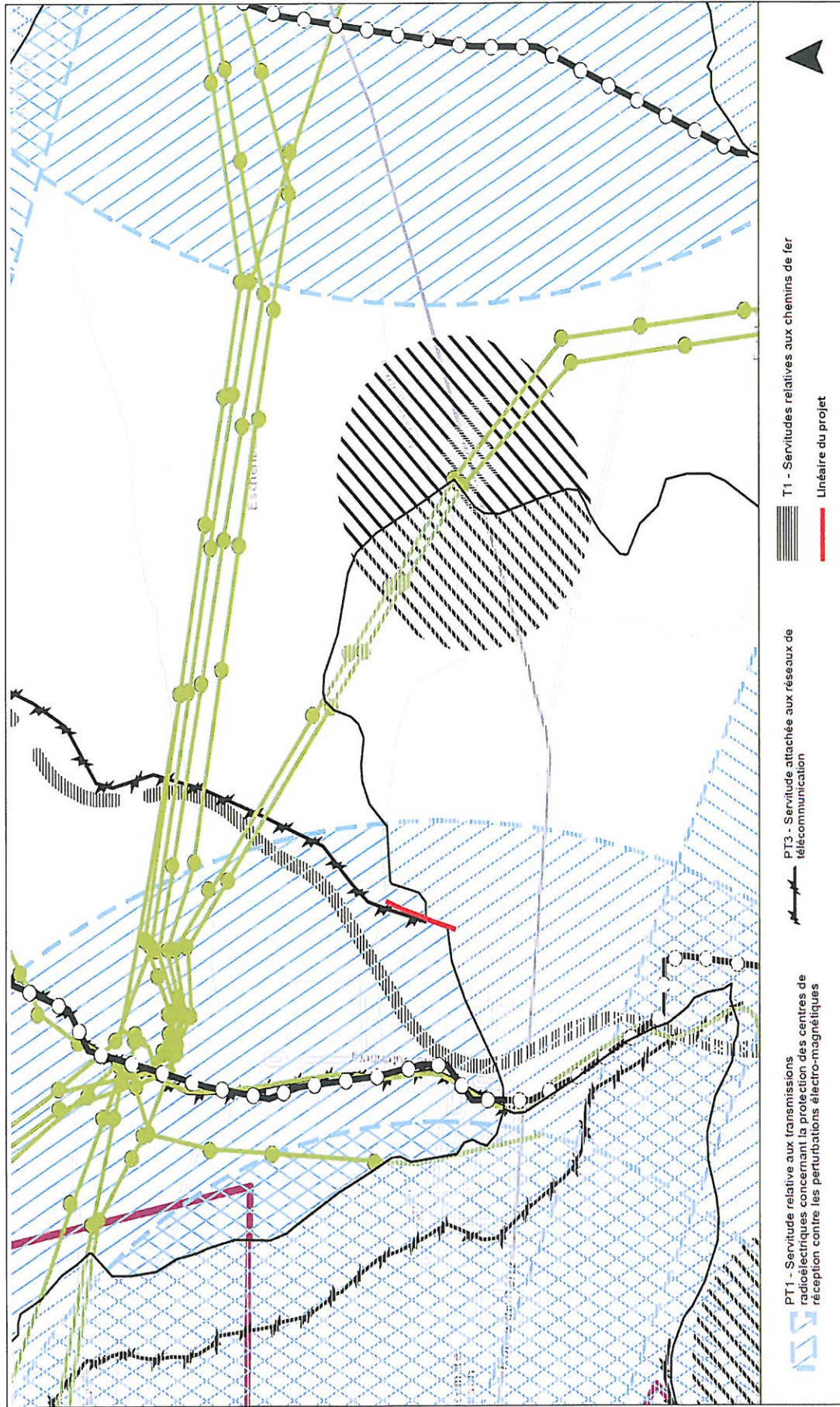


Linéaire du projet

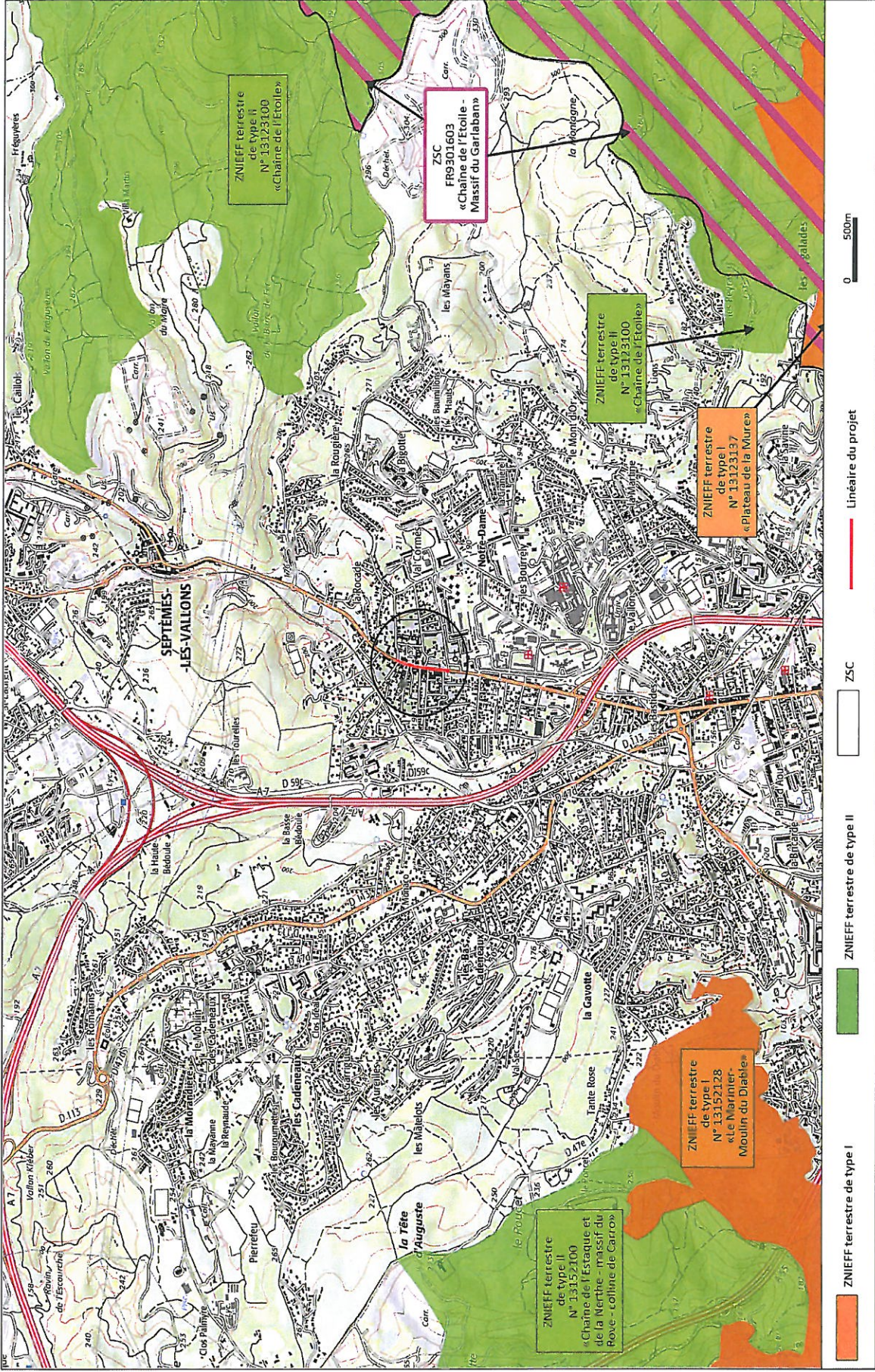
Légende :

-  Linéaire du projet
-  Zone fortement exposée (B1)
-  Zone faiblement à moyennement exposée (B2)

 brigim



Septèmes- Avenue du 8 Mai 1945 /servitudes



Septèmes- Avenue du 8 Mai 1945 /zonage milieu naturel

