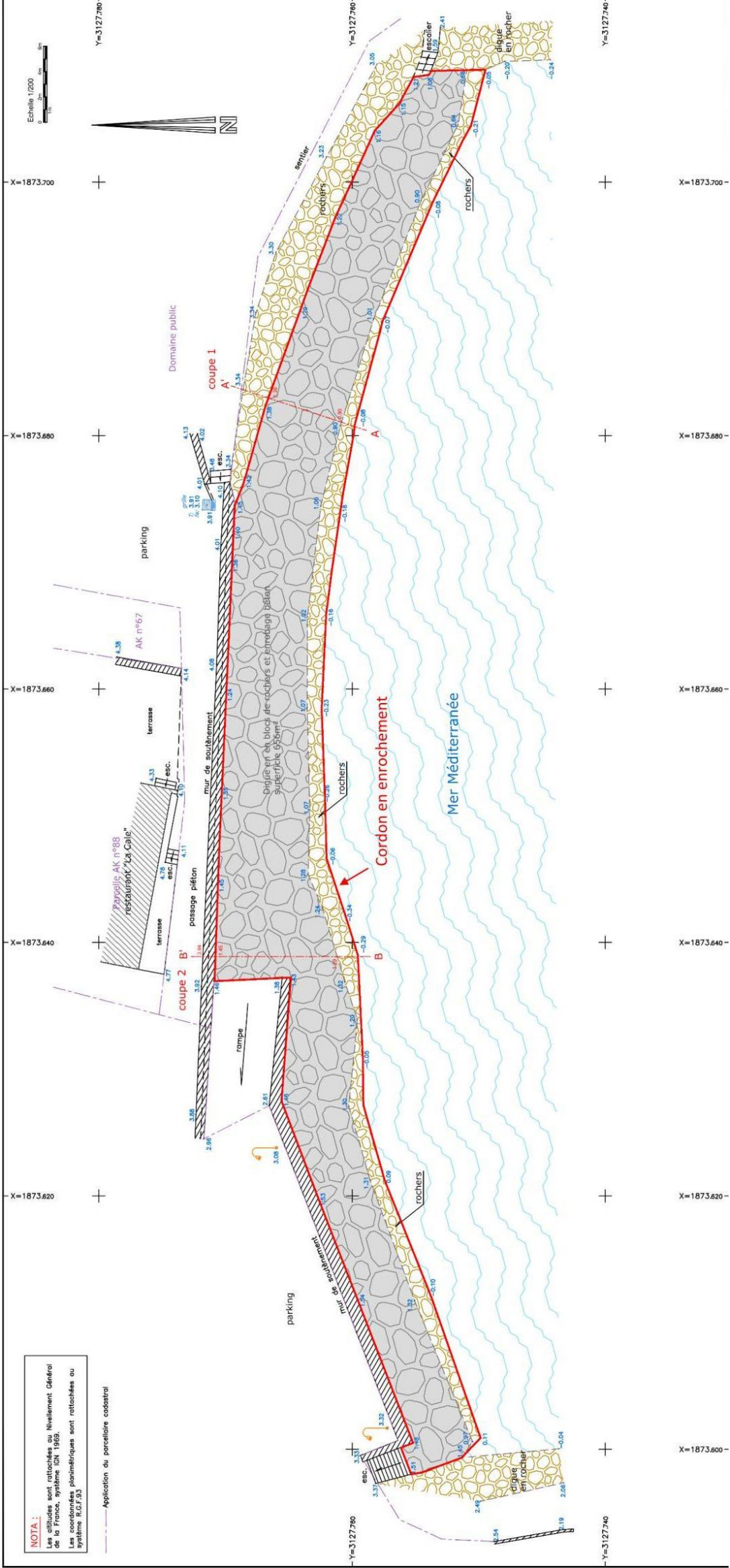




Plan de situation rapproché du cordon en enrochements

NOTA :
 Les altitudes sont rattachées au Nivellement Général de la France, système IGN 1989.
 Les coordonnées planimétriques sont rattachées au système R.G.F.93

Application du parcellaire cadastral



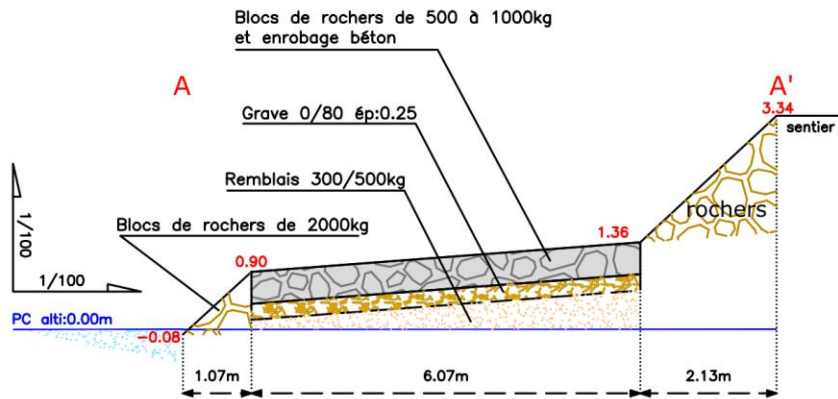
Echelle 1/100



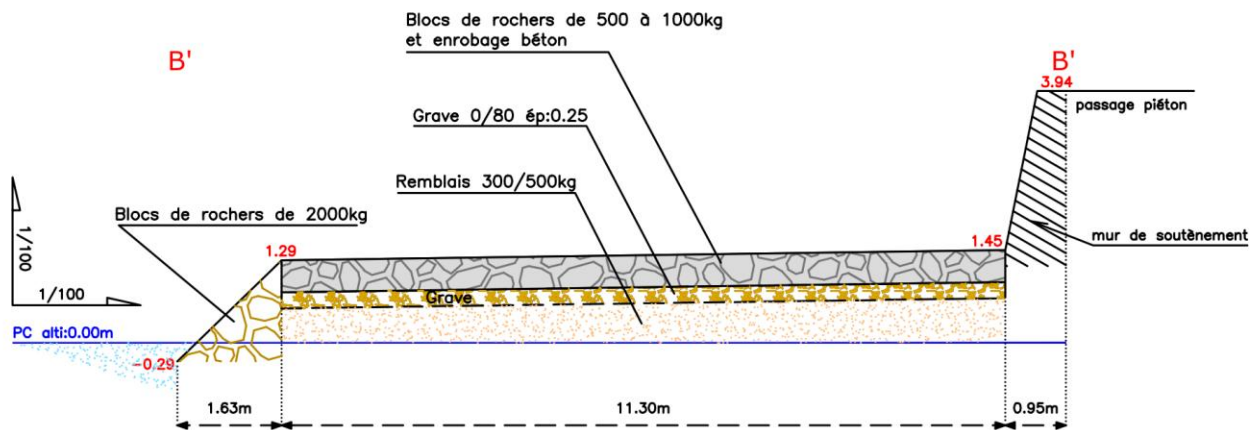
Coupes de la digue

Echelle : 1/100

Coupe 1



Coupe 2



Nota:

Les composants de la digue ont des épaisseurs variables.
Schéma de principe suivant indications fournies par le centre technique municipal.
PC : plan de comparaison.