

Présentation et dimension des équipements sont données à titre indicatif

.ImagesUPMC.jpg

UNIVERSITÉ PIERRE ET MARIE CURIE

Pompage d'eau de mer de l'Observatoire Océanologique de Villefranche-sur-mer

PLAN DU LOCAL TECHNIQUE

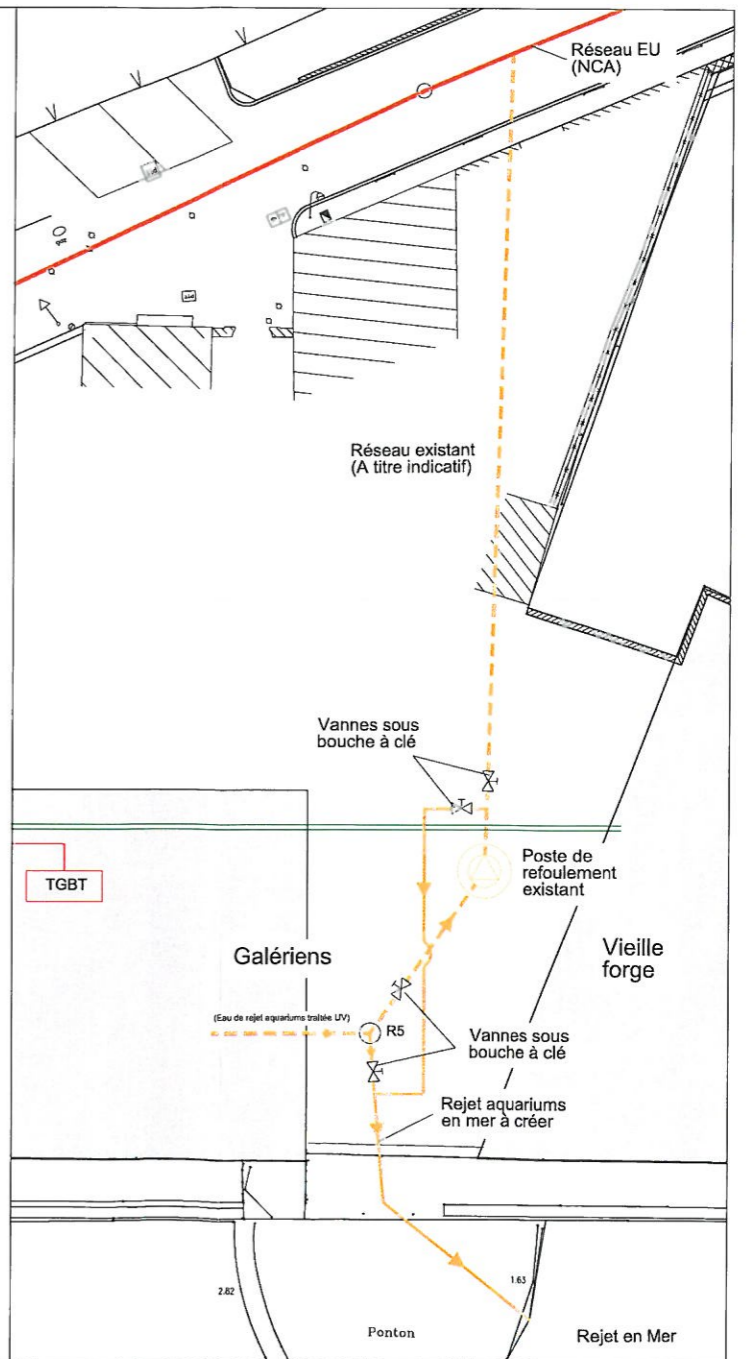
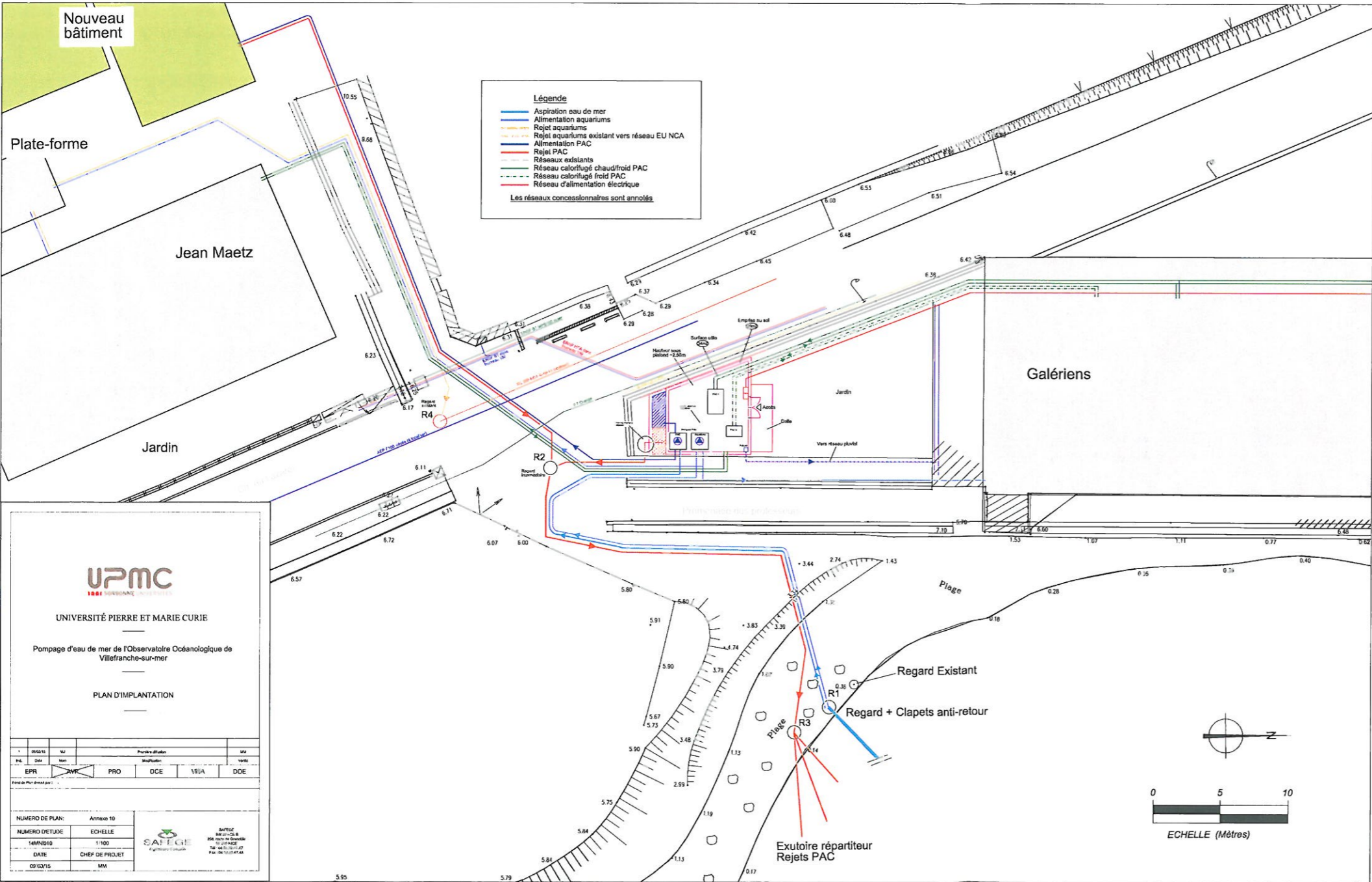
3	10/03/15	MU	Suppression de la bâche tampon du jet des PAC	MM	
2	02/09/15	MU	Modification de la ventilation, des bâches et de l'atmosphère du local (10cm vers le bas)	MM	
1	17/03/15	MU	Première diffusion	MM	
Ind.	Date	Nom	Modification	Vérifié	
EPR	AVP	BRC	DCE	VISA	DOE

Fond de Plan dressé par :

NUMERO DE PLAN:	Annexe 12-3
NUMERO D'ETUDE:	14MN1010
DATE:	10/03/15
ECHELLE:	1/40
CHEF DE PROJET:	MM

SAFEGE
Ingénieurs Conseils

SAFEGE
Bâtiment SPACE II
208, route de Grenoble
06 200 NICE
Tél : 04 92 25 47 47
Fax : 04 92 25 47 48



UPMC
UNIVERSITÉ PIERRE ET MARIE CURIE

Pompage d'eau de mer de l'Observatoire Océanologique de Villefranche-sur-mer

PLAN D'IMPLANTATION

PROJET	PRO	DCE	VISA	DCE
DATE	09/03/15			

NUMERO DE PLAN: 14MND19
ECHELLE: 1/100

