

# ANNEXE 2 - LOCALISATION GEOGRAPHIQUE

Extrait IGN Géoportail - Echelle 1/25000

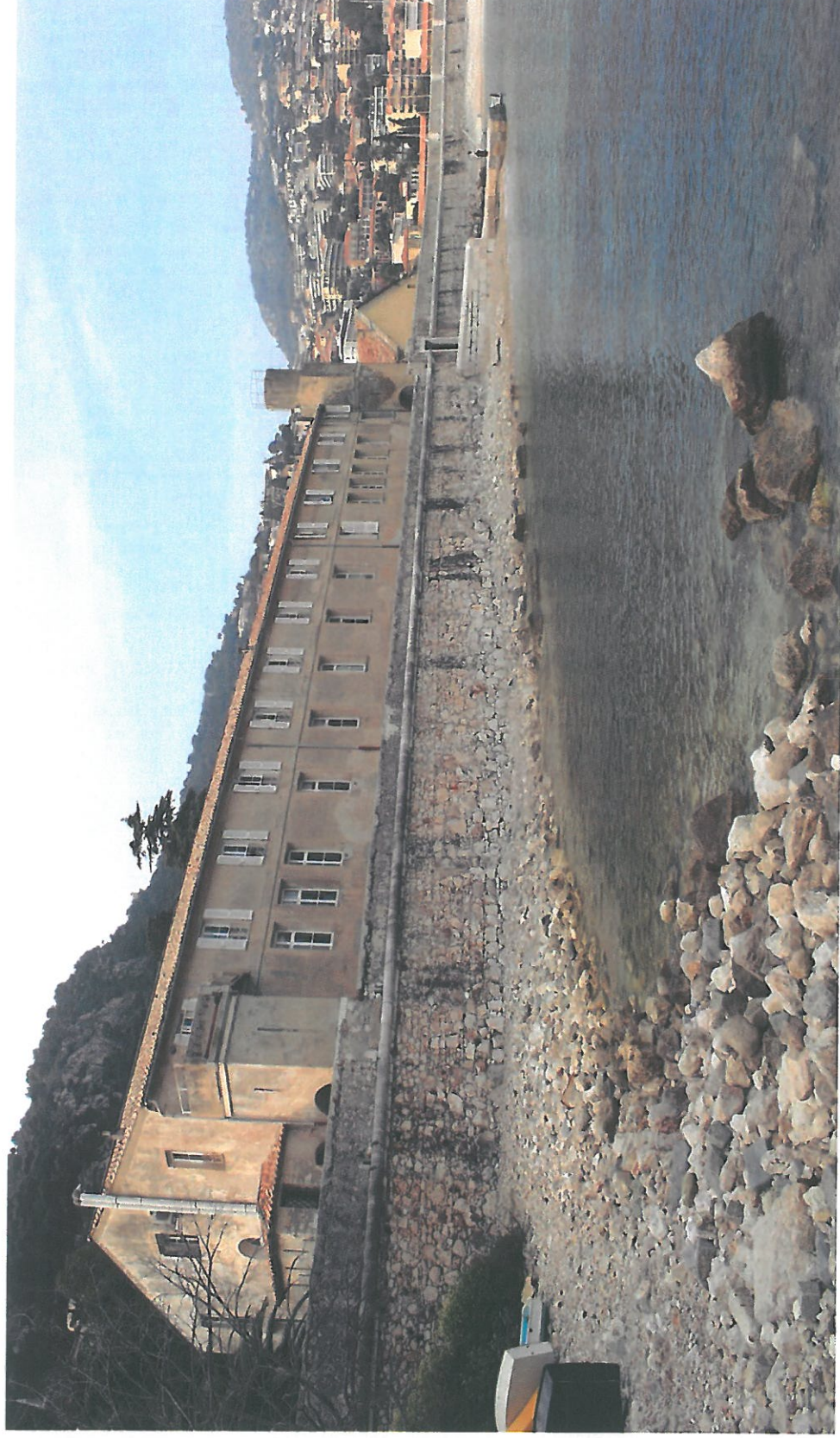
15 - PS - 574 A





## ANNEXE 3 - REPORTAGE PHOTOGRAPHIQUE

Les photographies suivantes sont issues d'un reportage photographique réalisé le 11/03/2014. Les photographies sous-marines proviennent du bureau d'études IDEE ou du bureau d'études SAFEGE.



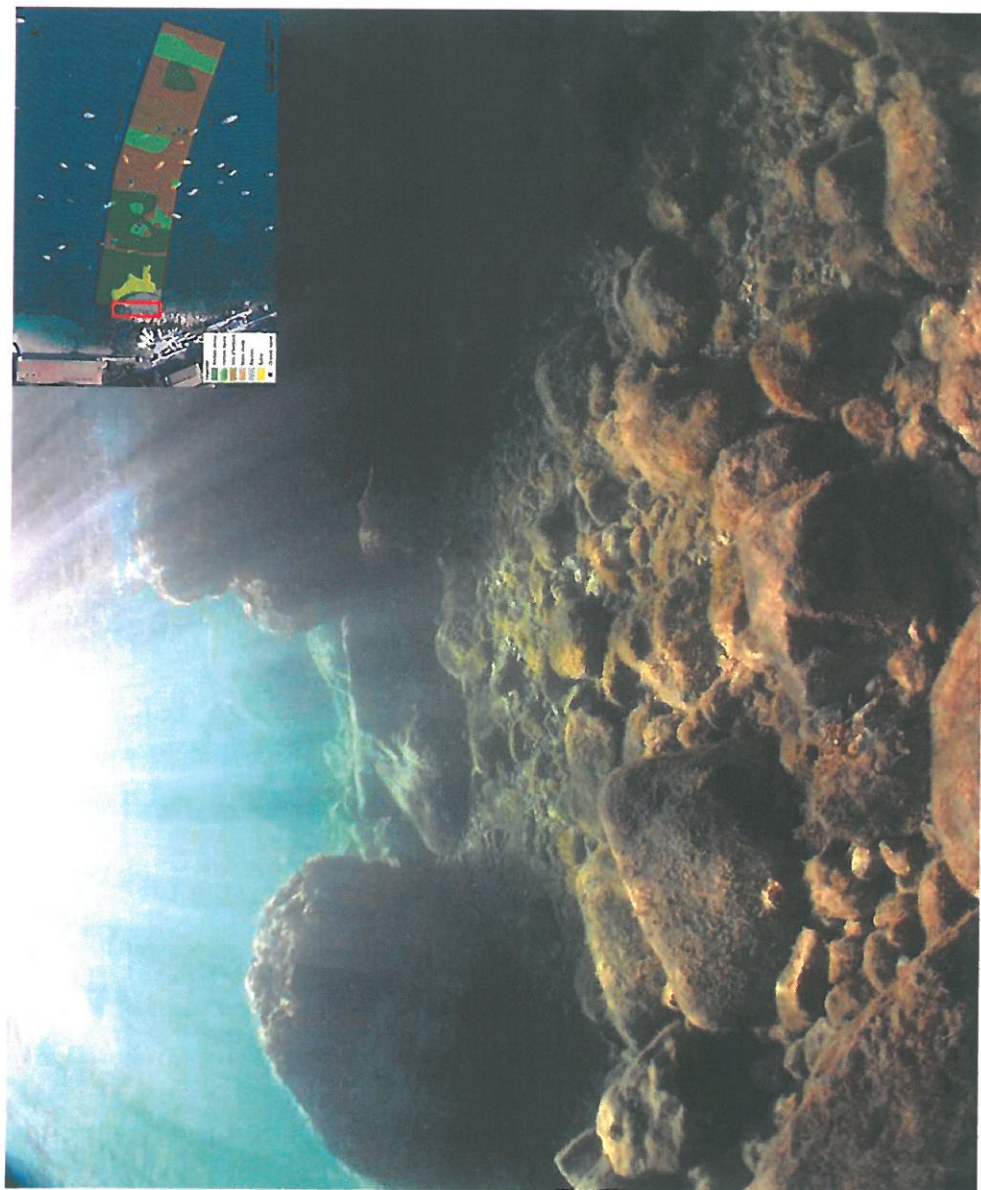
Photographie : Bâtiment des Galériens, avec vue sur la plage de galets - CRBE



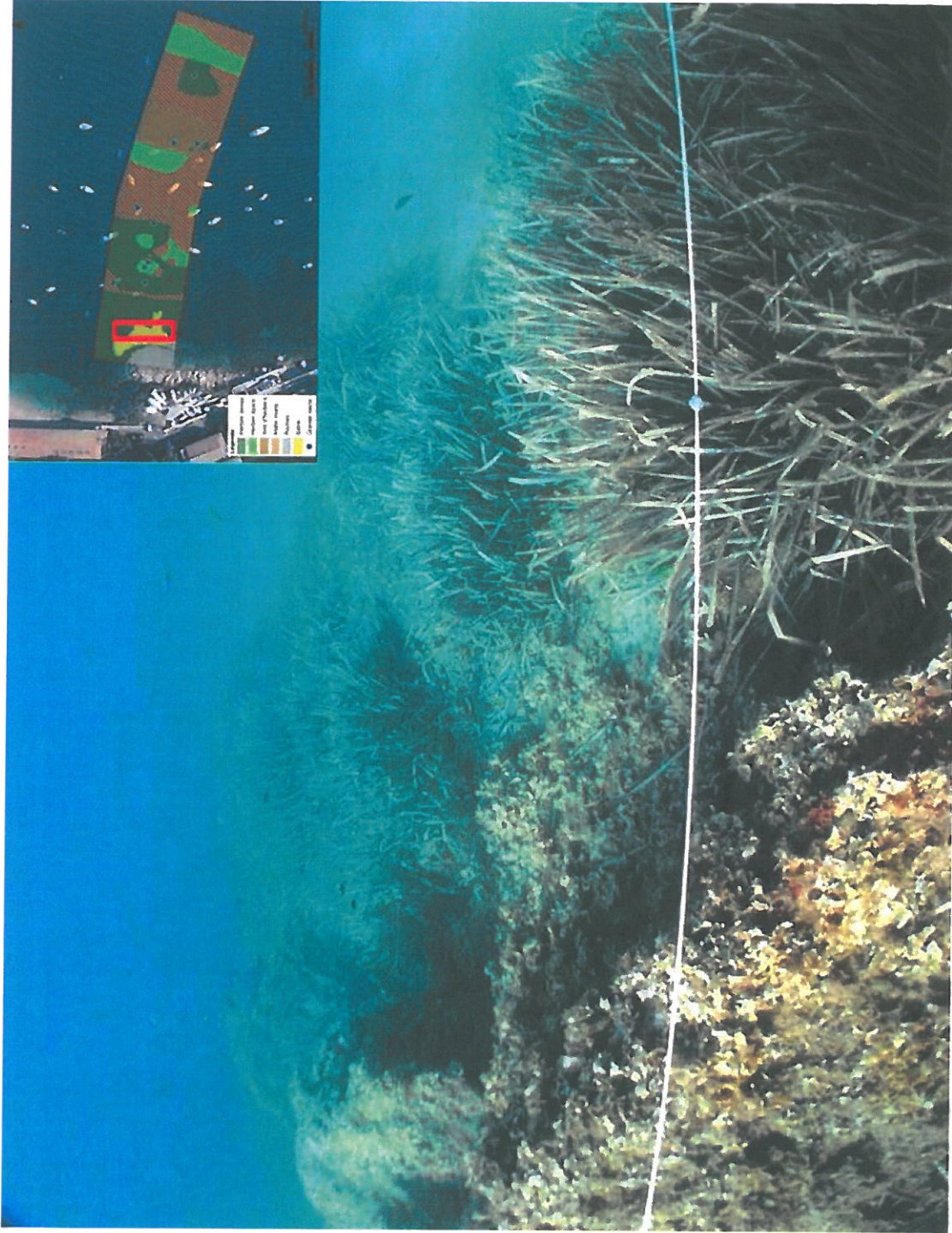


Photographie : Vue vers le large depuis le point d'accroche prévu de la canalisation. Les herbiers de posidonie contrastent avec le banc de sable dans l'eau. On observe des bateaux en situation de mouillage sauvage, au droit même de l'herbier.





Photographie : Substrat rocheux, présence de galets de différents calibres juste après la berge - SAFEGE

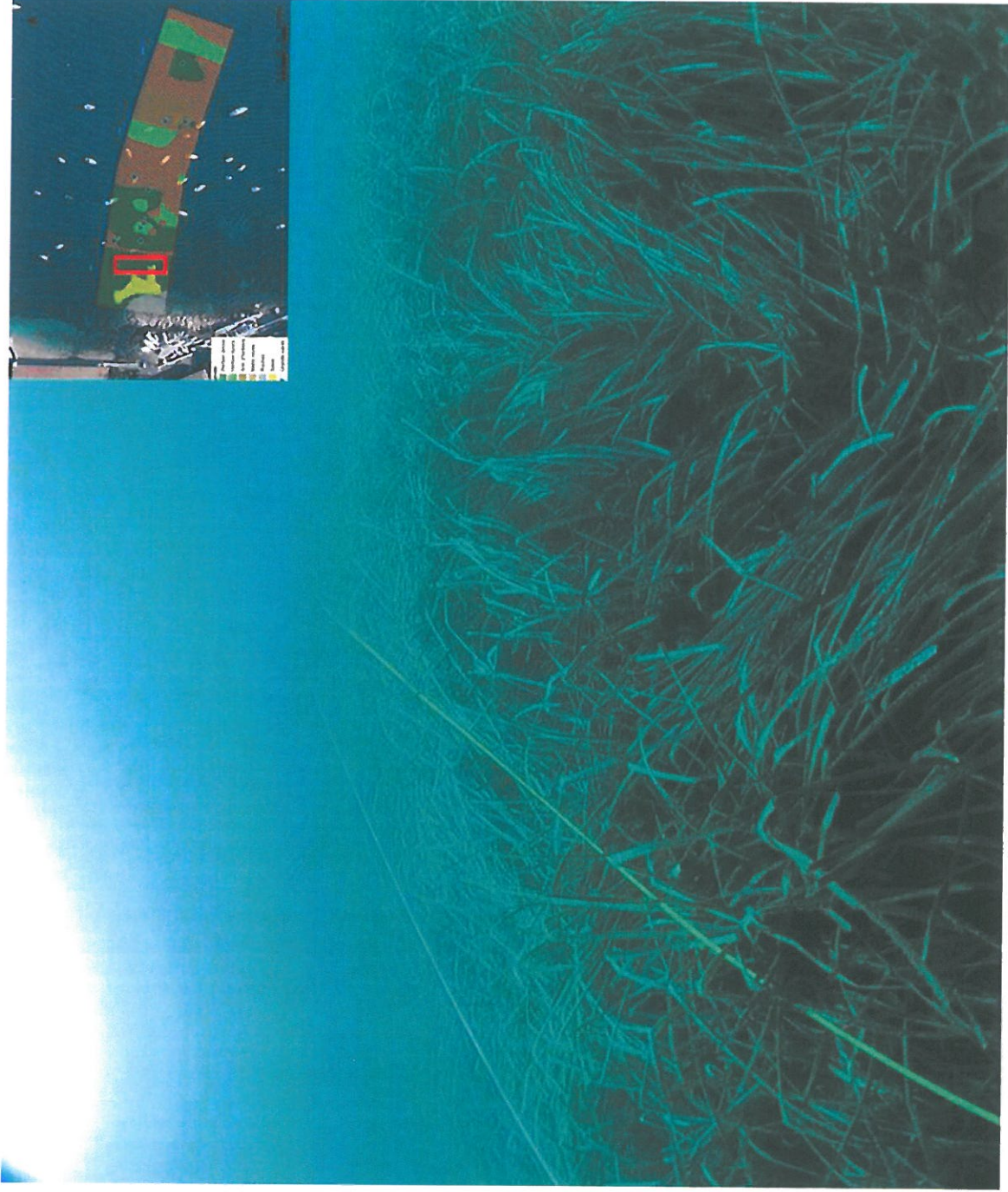


Photographie : Substrat sableux, premiers herbiers de Posidonie - SAFEGE



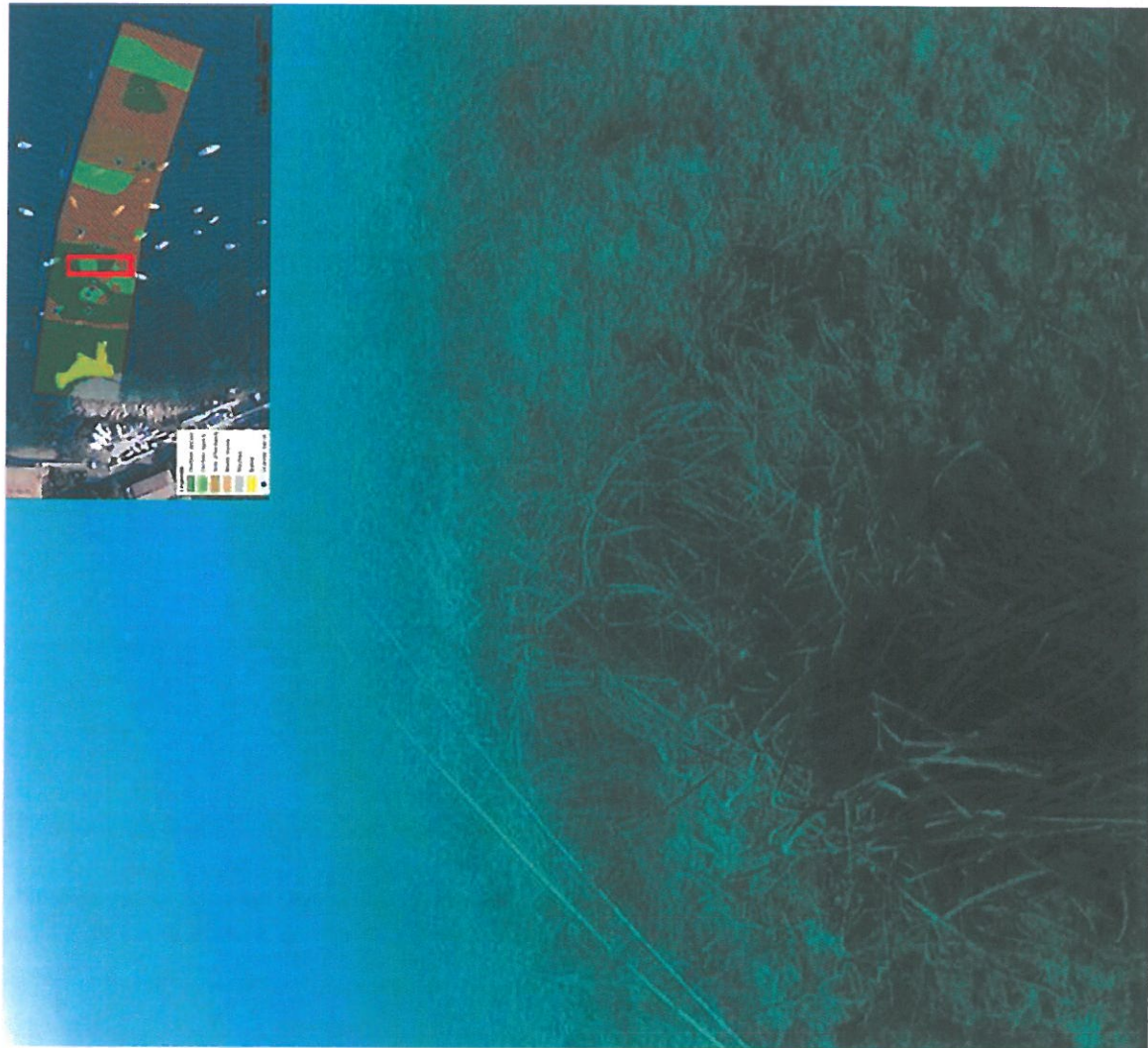


Photographie : Transition nette entre le substrat sableux à nu puis colonisé par les herbiers - SAFEGE



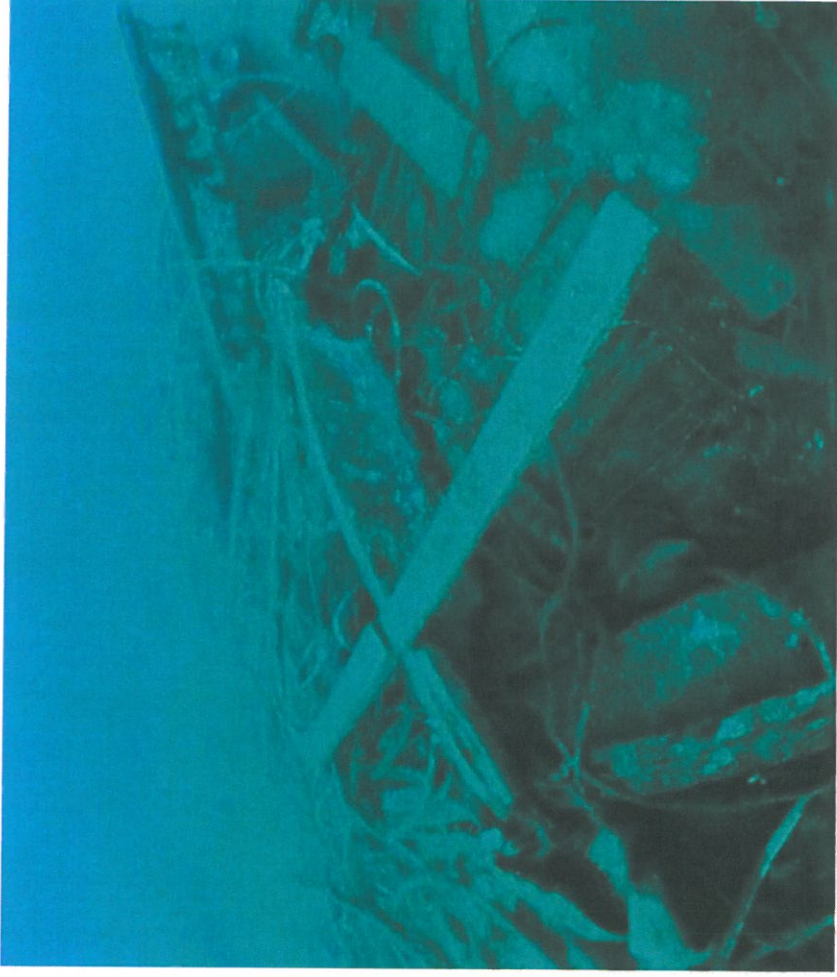
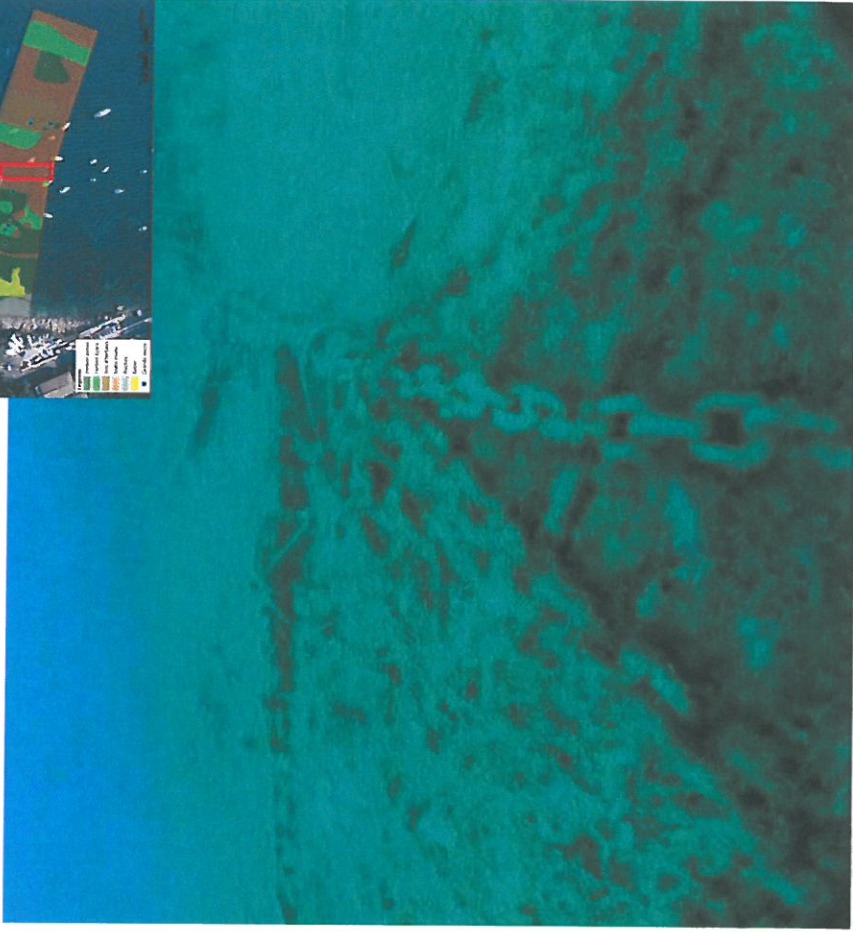
Photographie : Herbiers de posidonie en bon état, à recouvrement total - SAFEGE





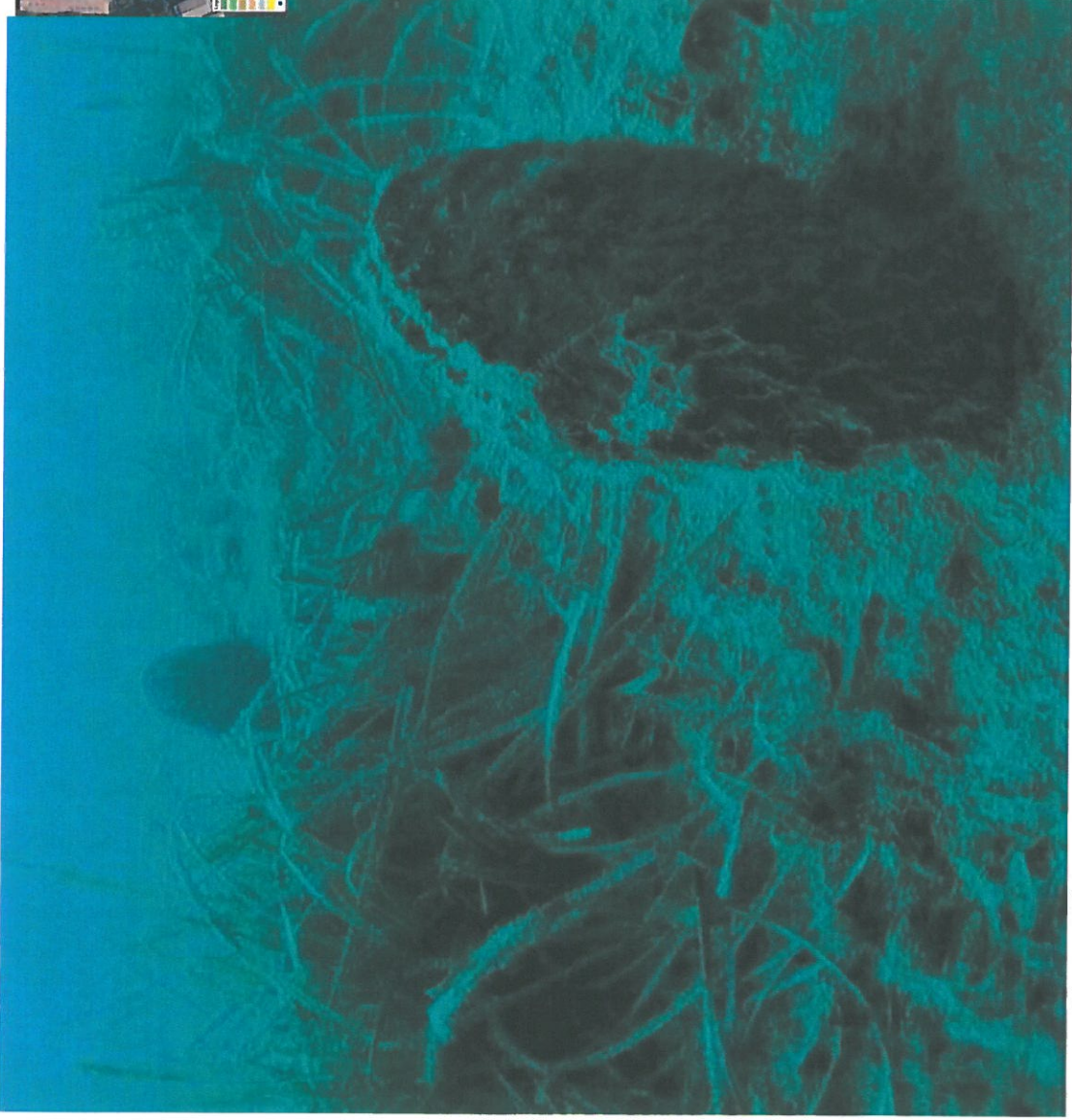
Photographie : Présence d'herbiers dégradés, avec des herbiers de posidonie en ilots et un parterre de mattes mortes. On peut noter que la zone impactée correspond assez fidèlement au couloir de mouillage utilisé par les bateaux présents sur l'aérienne. - SAFEGE



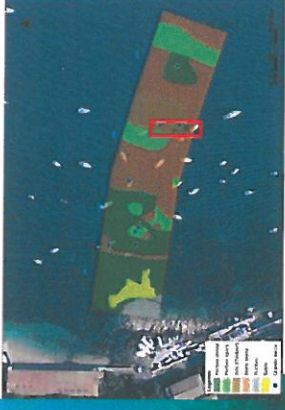


Photographies : Zones présentant des macro-déchets, des chaînes d'ancrage vagabondes, etc. - IDEE

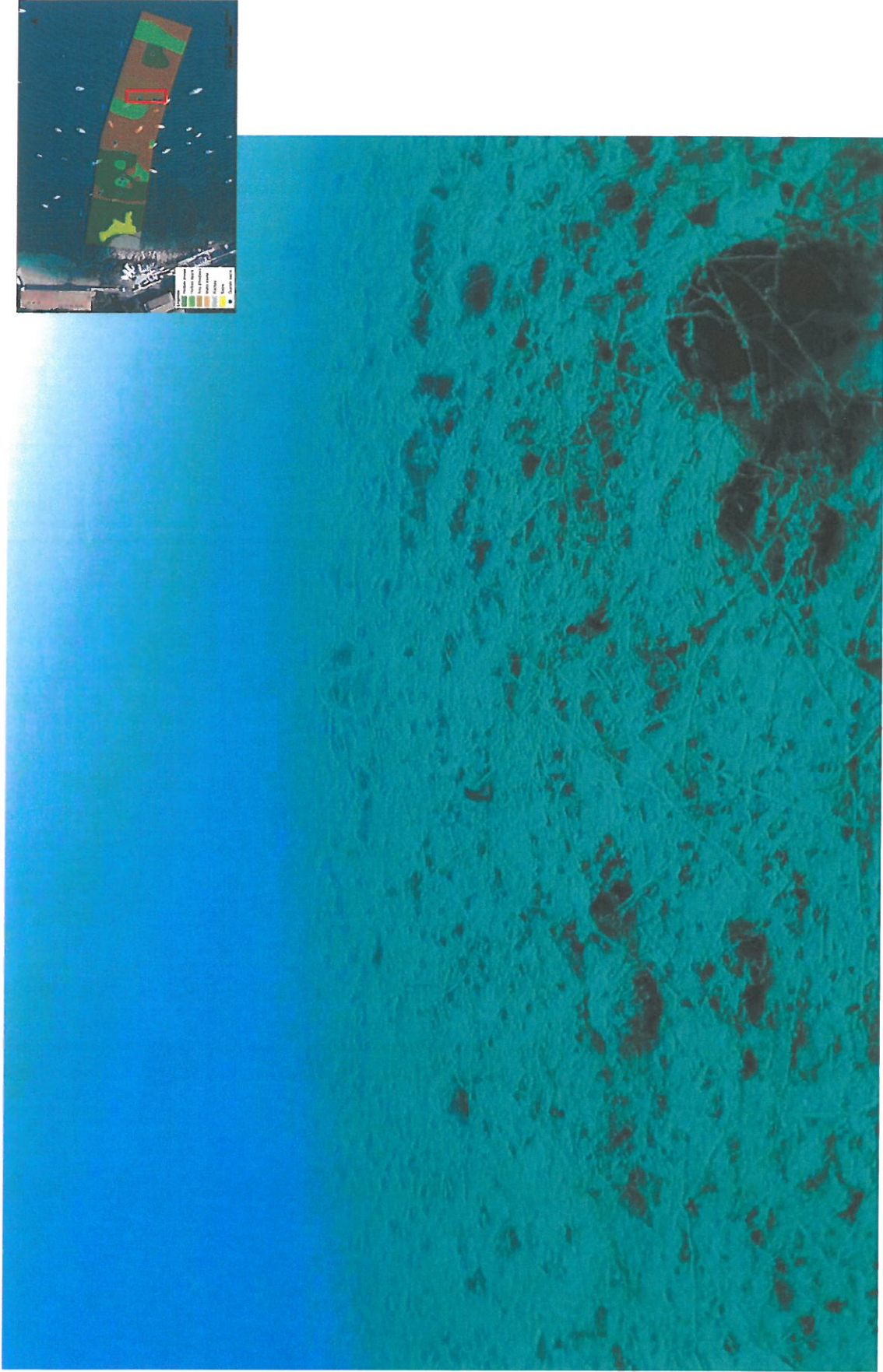




Photographie : Mattes éparses d'herbiers de posidonies et Grande nacre - SAFEGE

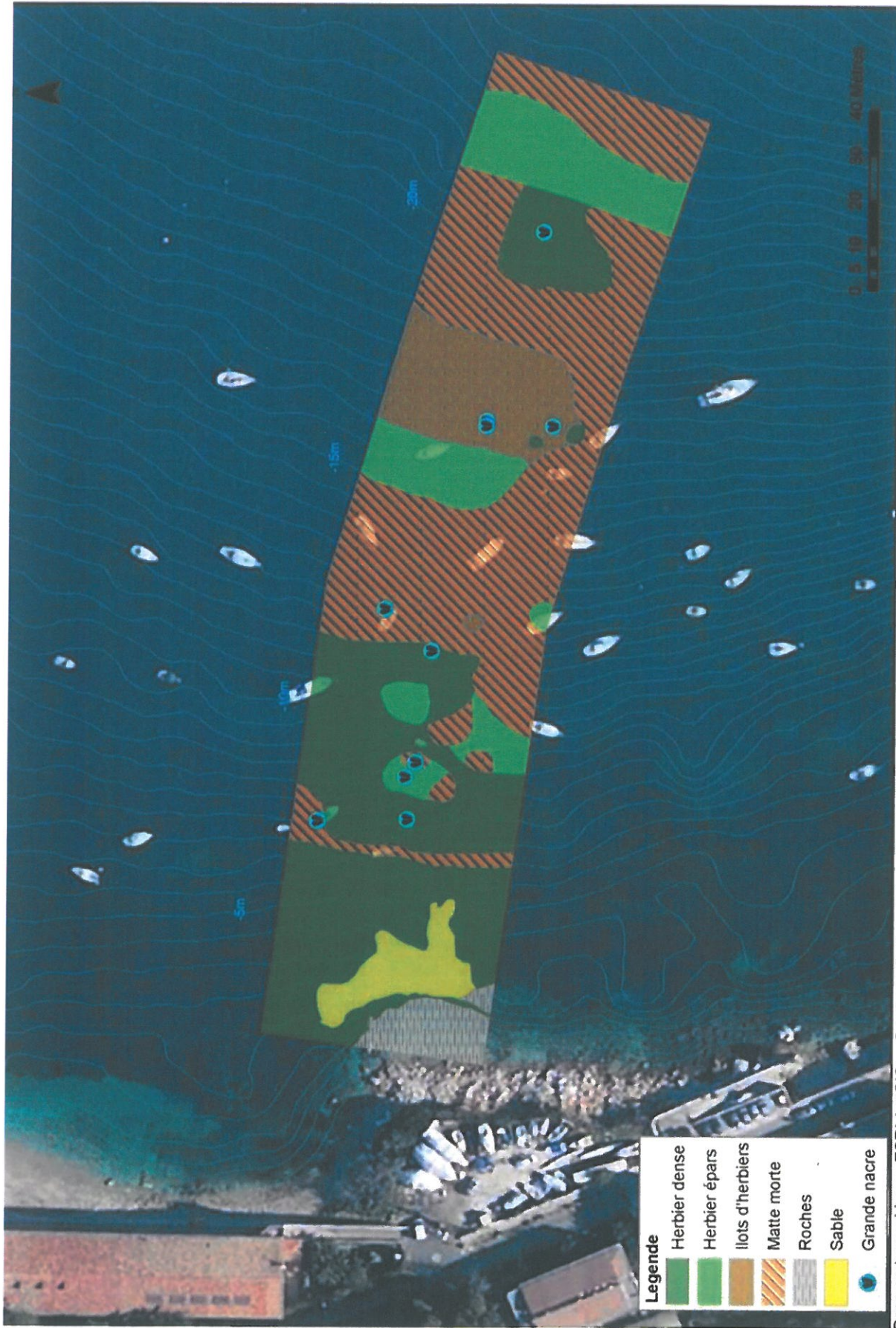






Photographies : Paysages sous-marins complètement dégradés - SAFEGE





Base cartographique : ESRI ArcGIS - Sources : Bathymétrie - Litho3D ; Relevés Safege octobre 2014.

Projection : Lambert 93

Carte : Zone d'étude, relevés des herbiers de posidonie selon l'état de conservation et des Grandes nacrés - SAFEGE







# ANNEXE 5 - PLAN DES ABORDS

Extrait orthophoto Géoportail - Echelle 1/2000

OOV - Bât. "Vieille Forge"

OOV - Bât. "Les Galériens"

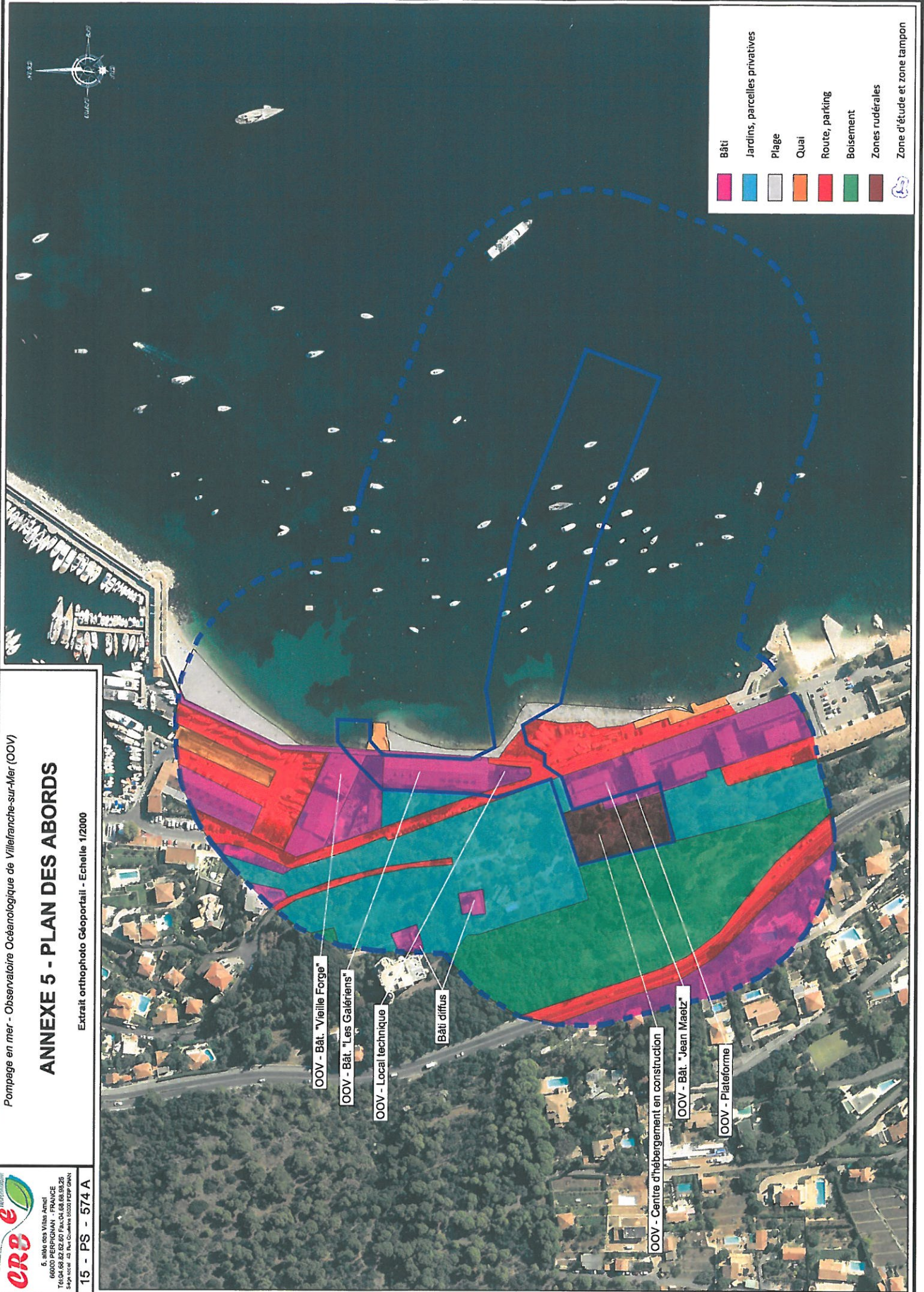
OOV - Local technique

Bât diffus

OOV - Centre d'hébergement en construction

OOV - Bât. "Jean Maelz"

OOV - Plateforme



	Bâti
	Jardins, parcelles privées
	Plage
	Quai
	Route, parking
	Boisement
	Zones rudérales
	Zone d'étude et zone tampon