

# Création d'un cheminement piétons en entrée de la commune de Saint-Marc-Jaumegarde

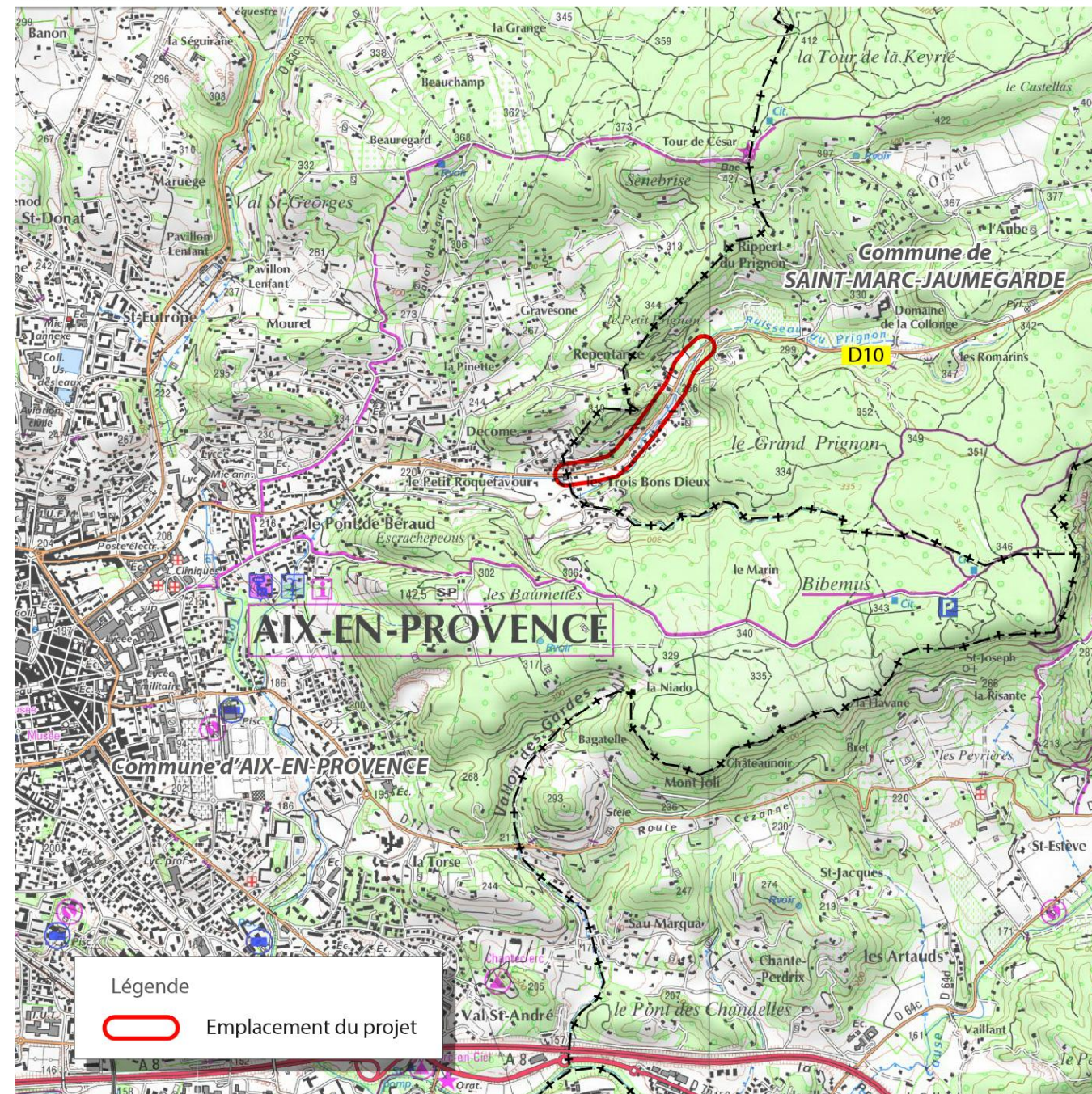
Annexes au Cerfa n°14734\*02 « Examen au cas par cas »

## Sommaire :

- Annexe I : Plan de situation général – échelle 1/25000
- Annexe II : Planches photos
- Annexe III : Plans généraux des travaux

## ANNEXE I : PLAN DE SITUATION

**Plan de situation** - échelle 1/25 000  
source IGN Scan25



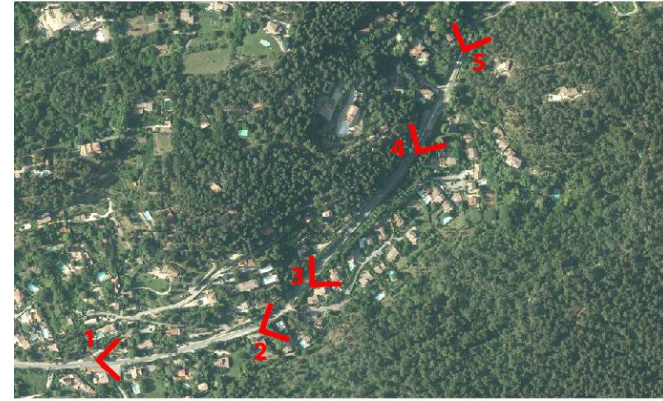
## ANNEXE II : PLANCHES PHOTOS

**Photographie aérienne du site** - échelle 1/5 000  
*source IGN Orthophotoplan mission 2011*



**Photographies rapprochées**

source Google Street 2015



Localisation des photos



Photo 1



Photo 2



Photo 3

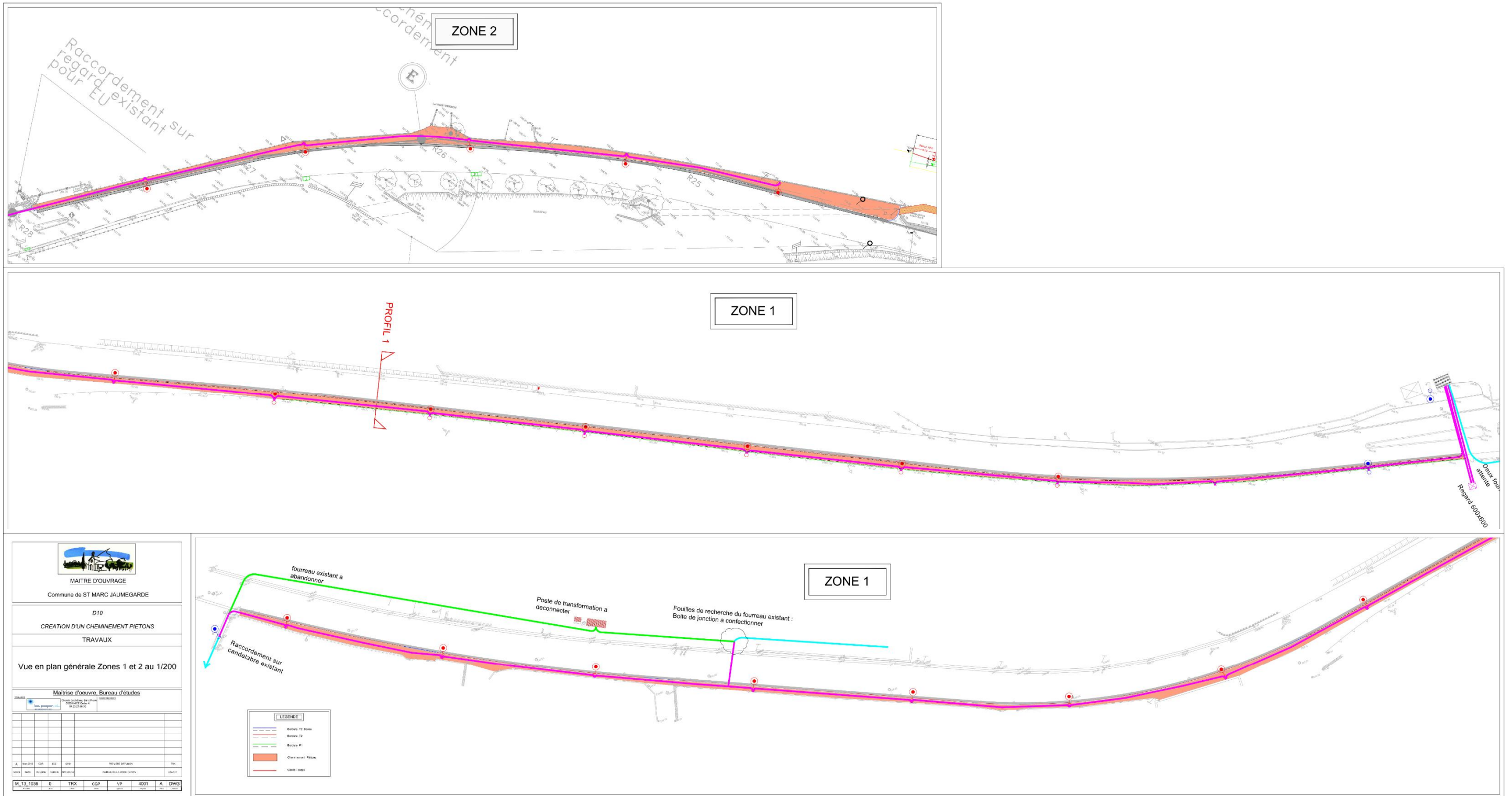


Photo 4



Photo 5

### ANNEXE III : PLANS GENERAUX DES TRAVAUX



# Création d'un cheminement piétons en entrée de la commune de Saint-Marc-Jaumegarde (13)

