

## Annexe 8.2 : Biodiversité sur la Commune de Flayosc

- Des zones naturelles d'intérêt écologique faunistique ou floristique (ZNIEFF) sont situées dans un périmètre de 10 Km autour de la commune (périmètre moyen du territoire de vie des populations de milieu fermé dont les oiseaux, hors espèces migratrices).
- 13 ha du territoire communal font partis des périmètres de deux ZNIEFF.



Diane

Espèce déterminante

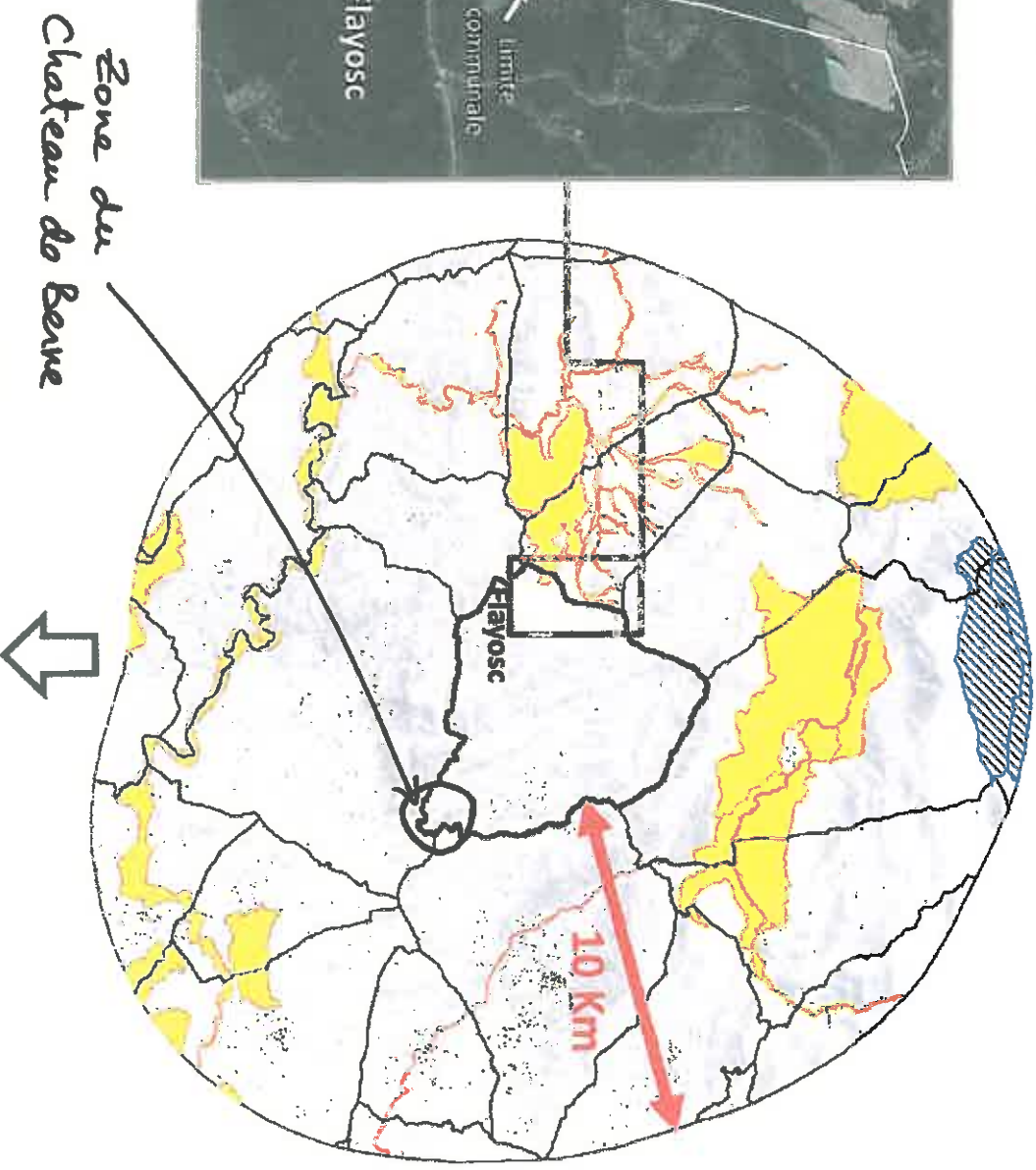
ZNIEFF La Bresque et ses affluents  
2 ha sur Flayosc



Tortue d'Hermann

Espèce déterminante

ZNIEFF Collines de Salernes  
11 ha sur Flayosc



# BIODIVERSITE

- La commune de Flayosc est située en limite du périmètre d'étude du **plan national d'action en faveur de la tortue d'Hermann**, espèce menacée de disparition aussi appelée Tortue des Maures.



- Ce plan identifie sur le territoire communal de Flayosc 2 secteurs de sensibilité:

- Sensibilité notable: environ 13 Ha

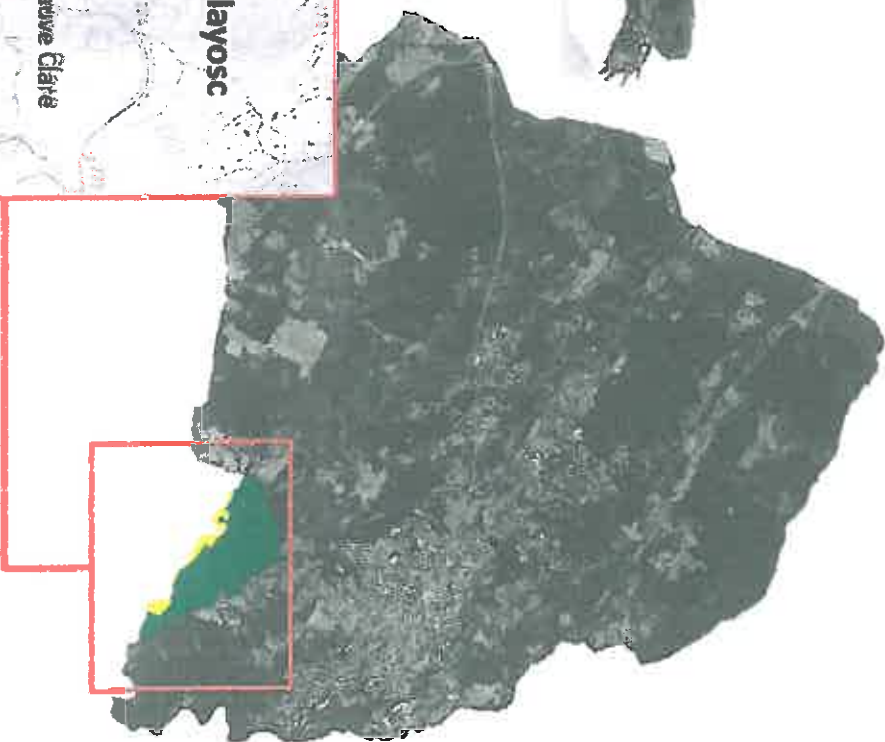
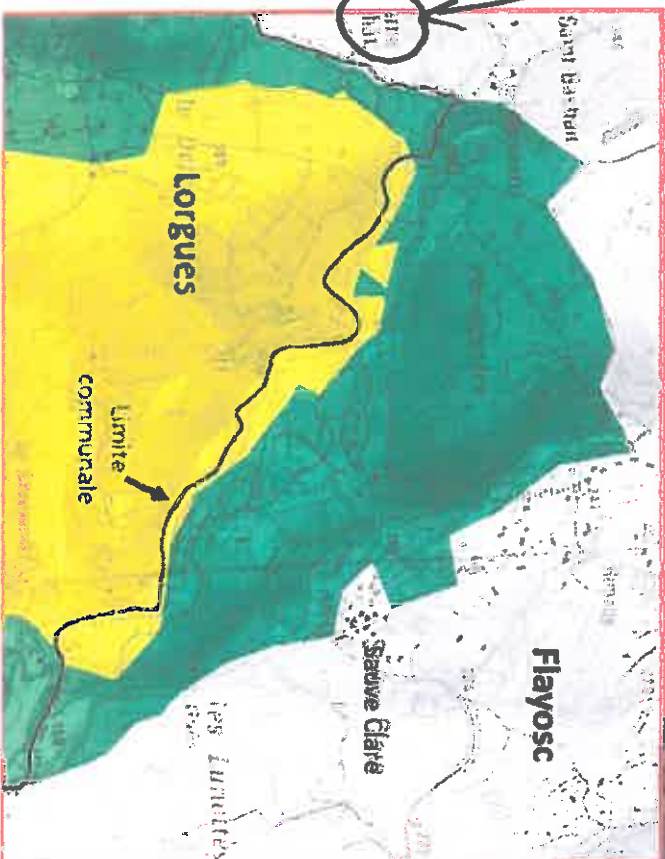


- Sensibilité faible à moyenne : environ 110 ha



*Extrémité du  
Domaine du  
Château de Beuve*

**Sensibilité :**  
**Sensibilité Majeure:**  
Aménagement à proscrire.  
**Sensibilité Notable:**  
Aménagement à éviter.  
**Sensibilité moyenne**  
à faible: Aménagement à  
réduire au maximum






Plan National d'Action en  
faveur de la Tortue  
d'Hermann








# FONCTIONNEMENT ECOLOGIQUE DE FLAYOSC

## Eléments du fonctionnement écologique communal




### Eléments de la Trame Verte

-  Milieux fermés
-  Milieux semi-ouverts
-  Milieux ouverts : principalement agricoles



### Eléments de la Trame Bleue

-  Cours d'eau
-  Atlas des zones inondable : lit majeur
-  Zones humides : artificielles
-  Zones favorables à l'expansion des crues\*
-  Espace de fonctionnalité de zone humide

### Espaces naturels à enjeux

-  Zone naturelle d'intérêt écologique, faunistique et floristique
-  Espace naturel à enjeux (SDNE)
-  Plan national d'action en faveur de la tortue d'Hermann

### Obstacles aux continuités

-  Réseau routier
-  Espaces artificialisés (SAI)

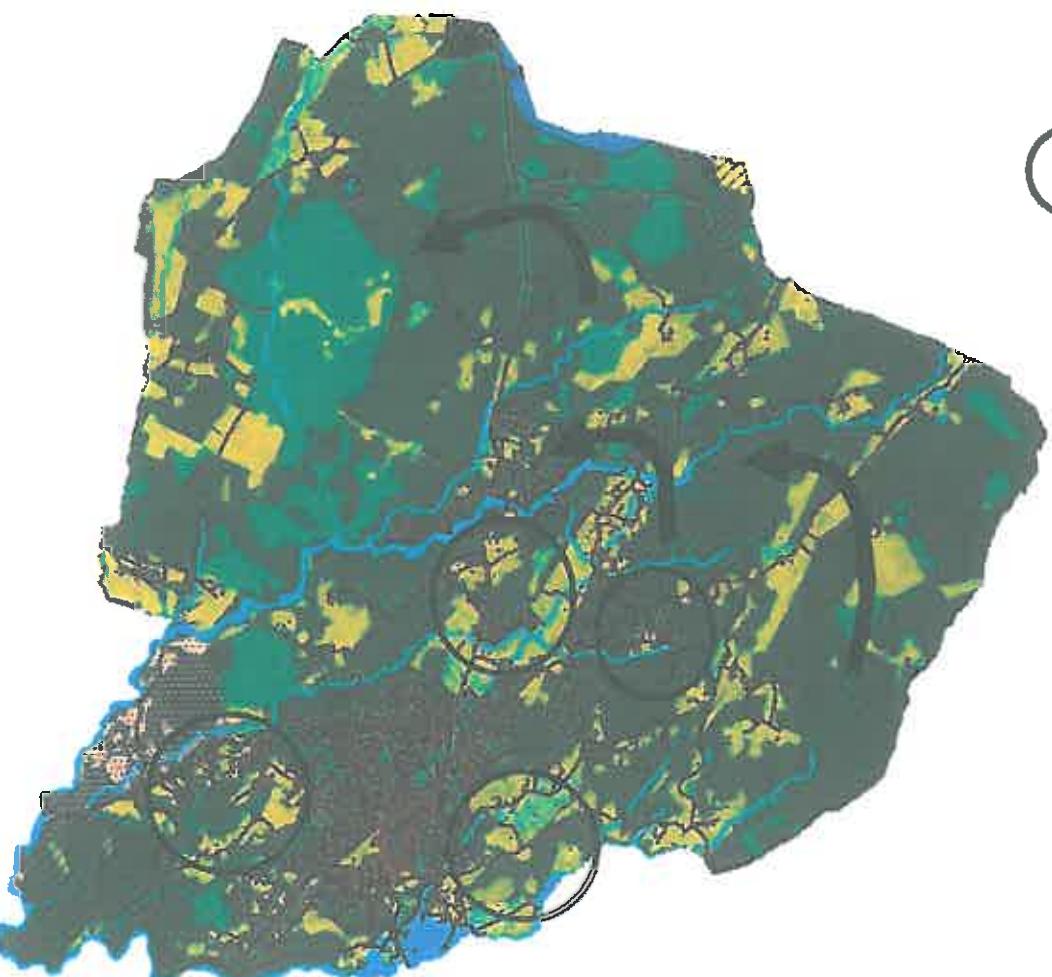
\* D'après l'étude préalable menée par le CG83



Continuité à assurer



Secteurs fragilisés par l'urbanisation



Espèces référentes du SRCE présentes sur la commune (liste non exhaustive) ↓



Orchidée : *Ophrys Provençalis*



Pélodyte ponctué



Grand Rhinolophe



La Diane

Eux du PLU : définir un projet « Trame Verte et Bleue » protégeant les réservoirs de

biodiversité et les continuités écologiques et restaurant les continuités fragilisées