

Annexe 3 - Photographies et localisation cartographique - Les Barrales

La Fare les Oliviers

La présente annexe est constituée des 4 planches suivantes :

- vue sur plan des prises de vue de la planche de photographie n°1
- planche de photographie n°1
- vue sur plan des prises de vue de la planche de photographie n°2
- planche de photographie n°2



Vues sur plan du site et des différents habitats présents

Les photographies sont issues des visites ont été réalisées le 13 et le 16 janvier 2015 pour l'écologue du GROUPE NOVACERT.

Annexe 3 - LES BARRALES

Photographies et localisation cartographique

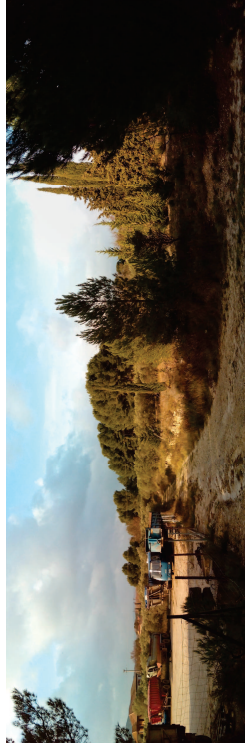




**Vue 0 - vue sur la zone Natura 2000
Les garrigues de Lançon sont à 435 m**



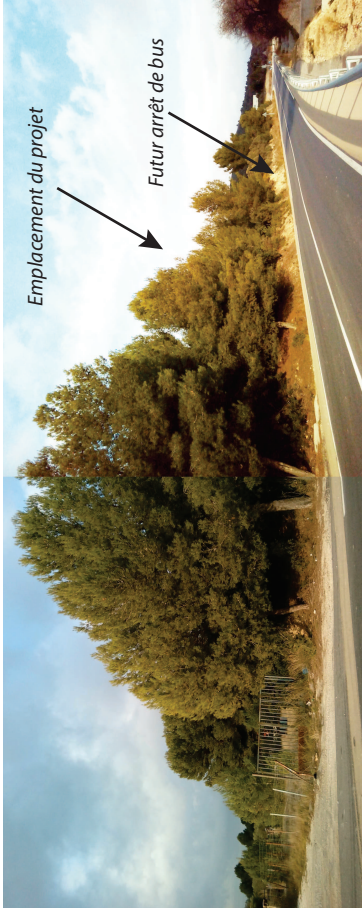
**Vue 1 - vue éloignée
Le boisement EBC non impacté masque le site**



Vue 2 - friche et oliveraie



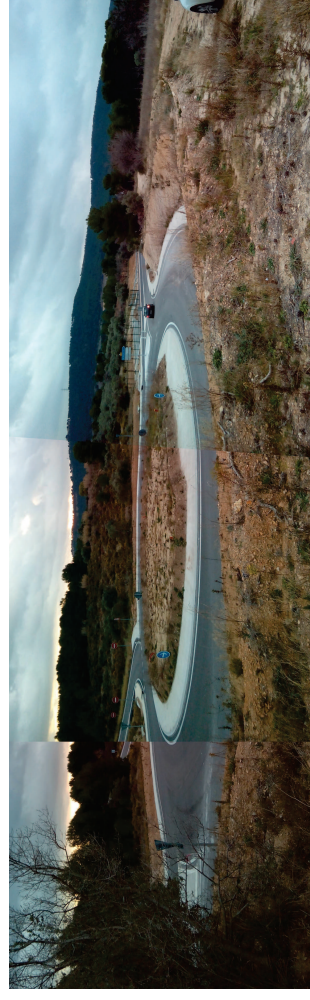
**Vue 3 - oliveraie
Le sol est travaillé (retournement) et reste nu**



**Vue 4 - vue sud de l'EBC
Un dénivelé important (4 m) existe entre la route et le site**



**Vue 5 - vue éloignée
Les arbres en partie nord ont des diamètres parfois supérieur à 2,40 m.
Aucune cavité n'a été détectée - Cet EBC n'est pas impacté.**



**Vue 6 - accès depuis l'autoroute
Un rond point a été réalisé récemment.**

Annexe 3 - LES BARRALES

Photographies et localisation cartographique





Vue 7 - Pin mort s'effondrant

L'arbre mort ne présente pas de gîtes et beaucoup de jeunes arbres sont dans une position instable



Vue 8 - jeune boisement instable



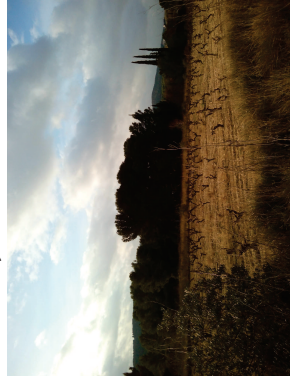
Vue 9 - boisement supprimé

Les plus gros diamètres sont de 1,7 m, la moyenne est à 1 m



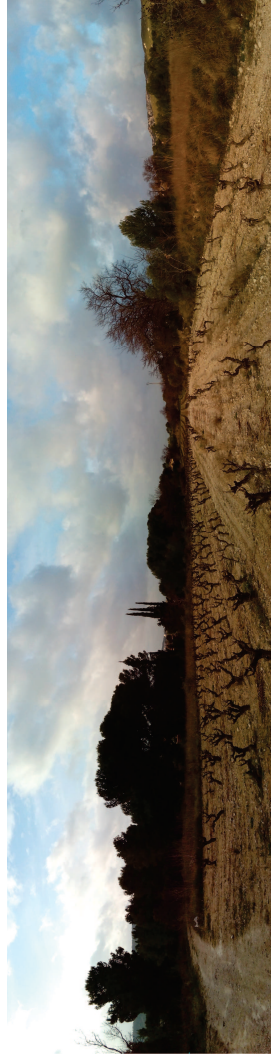
Vue 10 - élagage non soigné

Une ligne haute tension traverse le boisement



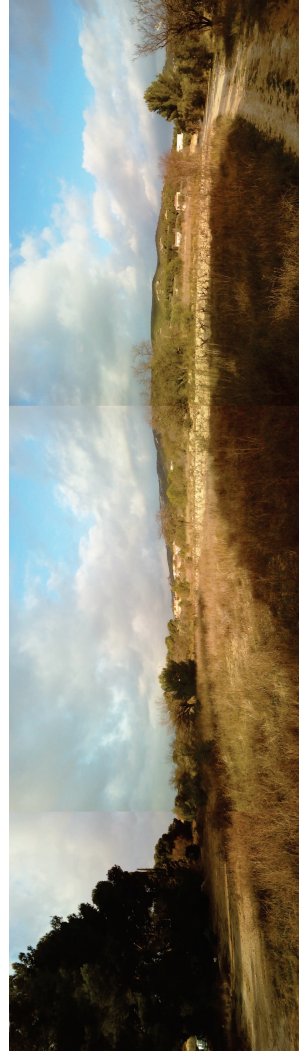
Vue 11 - boisement supprimé

Une ligne haute tension traverse le boisement



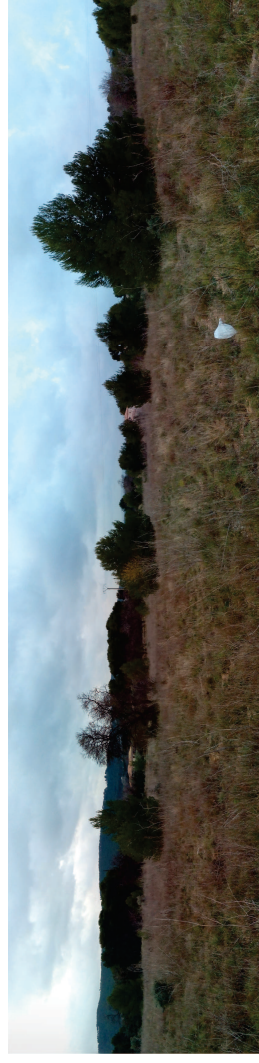
Vue 13 - vignoble entretenu

Le sol est fortement travaillé, il est presque nu sur toute la parcelle



Vue 14 - friche intermédiaire

*De nombreux *Pyracantha* colonisent cet espace*



Vue 15 - fermeture progressive du milieu par le développement de pins

La végétation herbacée est clairsemée, des traces de l'ancienne exploitation (vignes) sont toujours visibles



Vue 16 - friche et dépôts sauvages

Des dépôts sauvages sont ponctuellement présents sur tout le site (EBC inclus)