

IMPLANTATION D'UN CENTRE COMMERCIAL SUR LA RD99 A PLAN D'ORGON

ETUDE DE TRAFIC

Octobre 2014



16 route de la Gavotte - 13015 Marseille
Tél : 04 91 03 68 59 – Fax : 04 91 60 39 01
Email : contact@transmobilités.com



Référence de l'étude : A113bis
Réalisée par : Mathias PIGAL
Version 8 du 24 octobre 2014

CONTENU

OBJET DE L'ETUDE	3
DIAGNOSTIC DE LA SITUATION ACTUELLE	4
Trafics actuels sur la RD99	5
Trafics actuels sur l'avenue des vergers	5
Mouvements au sein du carrefour	6
SITUATION ATTENDUE AVEC LE PROJET	7
Estimation des volumes de trafics générés par le projet	7
Hypothèses d'affectation des trafics générés par le projet	8
Hypothèses concernant le trafic reporté	9
Situation attendue le vendredi 17h-18h	10
Situation attendue le samedi 11h-12h	11
Situation attendue le samedi 17h-18h	12
Impact sur le pont de Cavailon	13
CONCLUSION	14
ANNEXE : TESTS AU LOGICIEL GIRABASE	15

OBJET DE L'ETUDE

Il est envisagé l'implantation d'un centre commercial à l'entrée de la commune de Plan d'Orgon le long de la RD99. Le projet prévoit la création d'un hypermarché de 6000 m² de surface de vente, des grandes surfaces spécialisées totalisant 5500 m² de surface de vente, ainsi qu'une cafétéria de 450m². Les accès se feront par l'avenue de la Pomme (entrée/sortie) et par l'allée des Platanes (entrée au centre commercial uniquement).

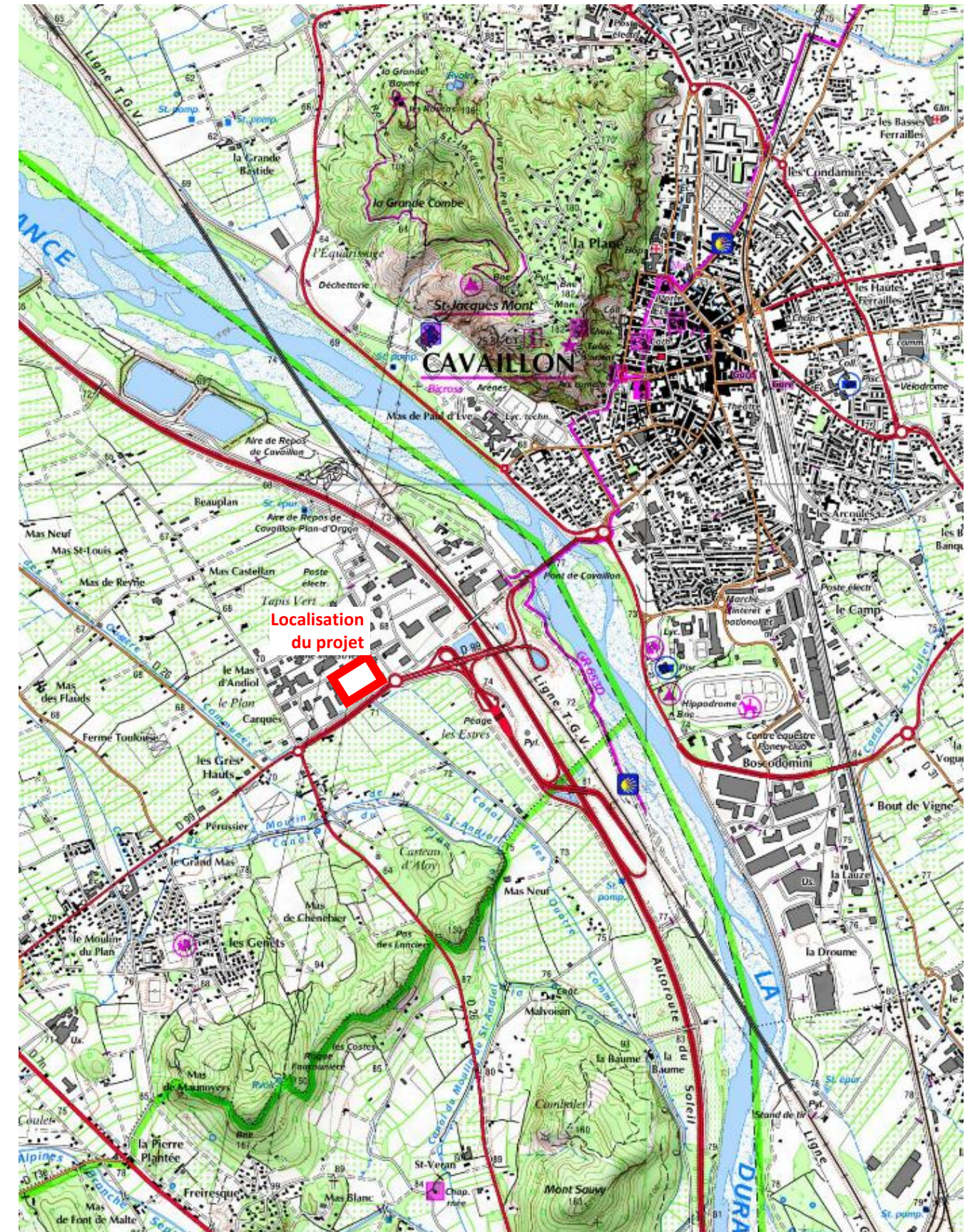
Ce programme va générer des trafics supplémentaires, dont il convient d'examiner leur impact sur la voirie existante, en particulier les giratoires sur la RD99. L'objet de l'étude de circulation est de :

- ⇒ Recenser le trafic actuel sur la RD99 et les deux giratoires.
- ⇒ Estimer les trafics supplémentaires liés au projet.
- ⇒ Analyser l'impact sur le fonctionnement et déterminer si besoin les aménagements nécessaires à un bon fonctionnement global.

Plan du projet envisagé :



Plan de situation :



DIAGNOSTIC DE LA SITUATION ACTUELLE

Notons en préambule que les trafics pris en compte dans le dimensionnement des voiries sont les trafics sur 1 heure, le tout étant de connaître l'heure de pointe la plus chargée. Les périodes retenues, sur lesquelles le projet va générer les trafics les plus élevés, sont :

- En semaine 17h-18h
- Le samedi 11h-12h
- Le samedi 17h-18h

La carte ci-contre montre les trafics mesurés en 2013 sur ces 3 périodes de référence. Ces trafics ont été mis en évidence par :

Des comptages automatiques sur voirie (à l'aide de 2 tubes pneumatiques reliés à un boîtier de comptage) qui permettent d'analyser les niveaux de trafic en observant sur plusieurs jours en mettant en évidence les évolutions horaires, et en particulier de déterminer les niveaux de trafics aux heures de pointes. Les détails de ces comptages figurent aux pages suivantes.

Des comptages directionnels au droit des giratoires, ces comptages permettent de reconstituer les mouvements entre les différentes voies.

Trafics actuels aux périodes de pointe

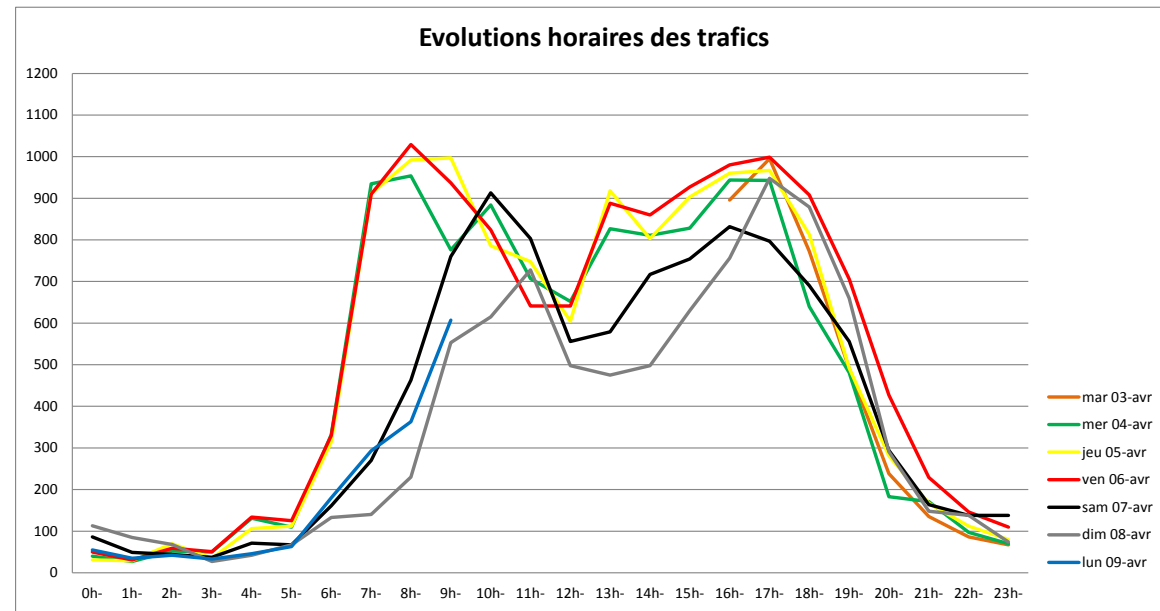


Il est rappelé les ordres de grandeur usuellement reconnus pour une voie de circulation :

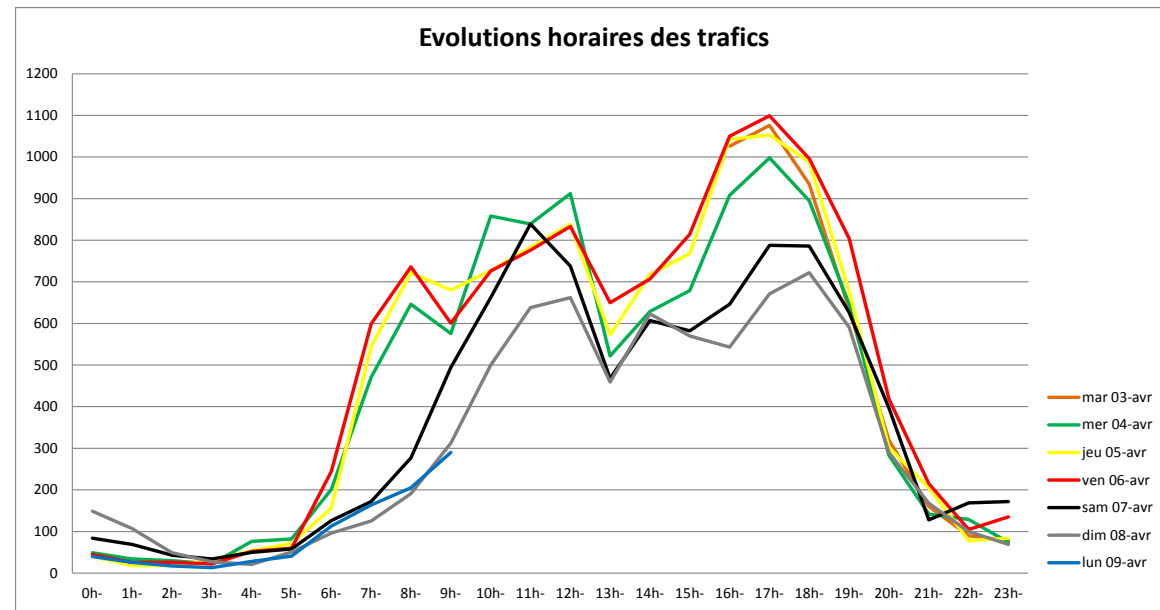
- moins de 200 véh/h : trafic faible
- entre 200 et 500 véh/h : trafic modéré
- entre 500 et 800 véh/h : trafic soutenu
- plus de 800 véh/h : trafic élevé

Trafics actuels sur la RD99

Sens vers A7 / CAVAILLON :



Sens vers PLAN D'ORGON :



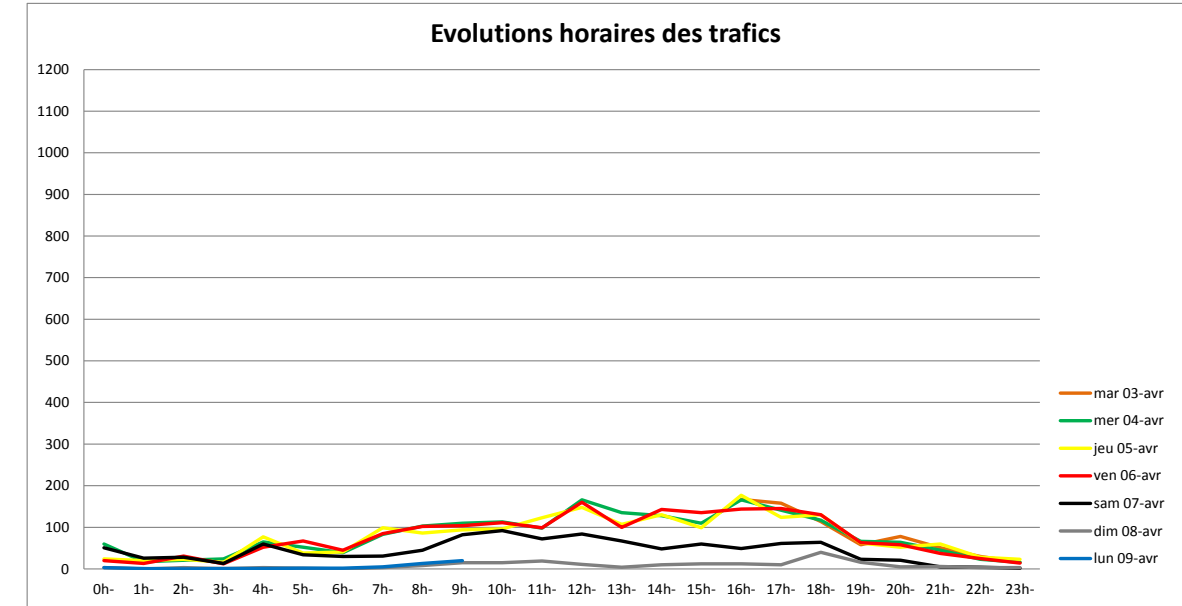
En semaine (du lundi au vendredi), on distingue le phénomène pendulaire avec une pointe le matin dans le sens vers A7 / Cavaillon et une pointe le soir en sens inverse, correspondant aux mouvements domicile – travail. Le samedi après midi les trafics sont plus faibles.

Les niveaux de trafics à prendre en compte :

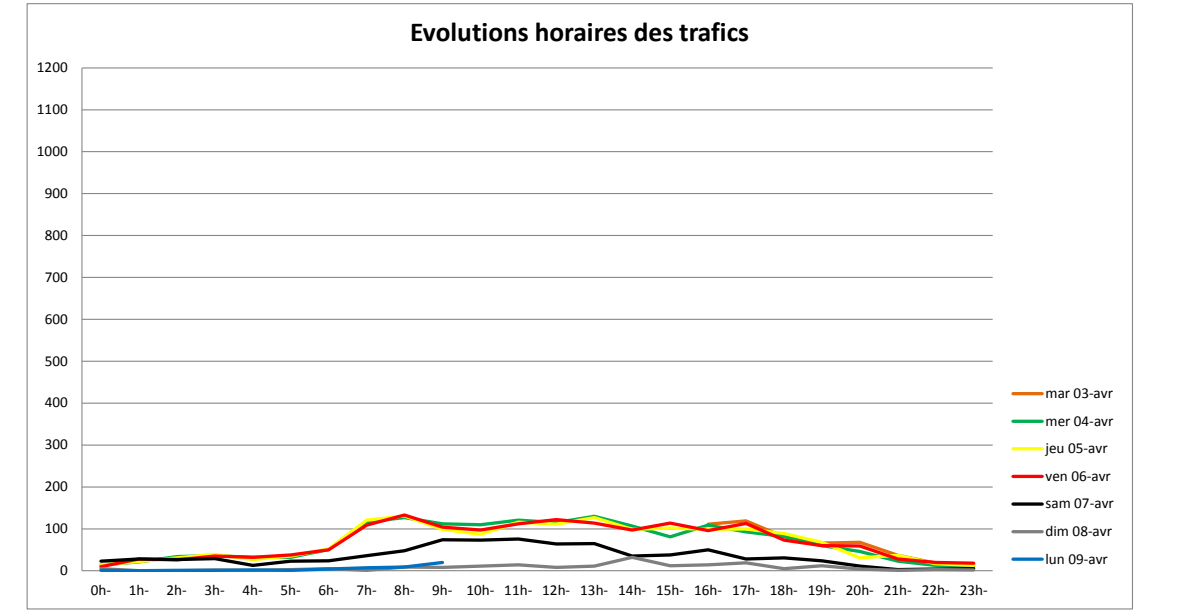
	Semaine 17h-18h	Samedi 11h-12h	Samedi 17h-18h
Sens vers A7 / CAVAILLON	1000	900	800
Sens vers PLAN D'ORGON	1080	840	650

Trafics actuels sur l'avenue des vergers

Sens vers giratoire RD99 :



Sens depuis giratoire RD99 :



Les trafics sont globalement faibles sur cet axe, toujours inférieurs à 200 véh/h par sens, et plus encore le samedi.

Les niveaux de trafics à prendre en compte :

	Semaine 17h-18h	Samedi 11h-12h	Samedi 17h-18h
Sens vers giratoire RD99	180	80	50
Sens depuis giratoire RD99	130	80	50

Mouvements au sein du carrefour

En complément il a été réalisé des comptages directionnels "à vue" : il a été recensé les directions prises par tous les véhicules depuis chaque voie (combien vont tout droit, combien tournent à droite, combien tournent à gauche). Les détails de ces comptages pour chaque période figurent dans les matrices ci-dessous. Les lignes représentent les voies en origine, et les colonnes les voies en destination. On retrouve en total sur chaque ligne et sur chaque colonne les trafics figurant sur la carte de synthèse.

Vendredi 17h-18h :

GIR OUEST	RD99 EST	AV VERG	RD99 OUEST	RD26	TOTAL	GIR EST	RD99 EST	AV VERG	RD99 OUEST	TOTAL
RD99 EST	0	20	730	330	1080	RD99 EST	0	90	1040	1130
AV VERGERS	30	0	60	20	110	AV VERGERS	120	0	40	160
RD99 OUEST	670	20	0	50	740	RD99 OUEST	960	40	0	1000
RD26	300	20	80	0	400					
TOTAL	1000	60	870	400	2330	TOTAL	1080	130	1080	2290

La charge globale du giratoire est de 2330 véh/h.

La charge globale du giratoire est de 2290 véh/h.

Samedi 11h-12h :

GIR OUEST	RD99 EST	AV VERG	RD99 OUEST	RD26	TOTAL	GIR EST	RD99 EST	AV VERG	RD99 OUEST	TOTAL
RD99 EST	0	10	560	270	840	RD99 EST	0	40	800	840
AV VERGERS	20	0	30	10	60	AV VERGERS	40	0	40	80
RD99 OUEST	660	10	0	50	720	RD99 OUEST	860	40	0	900
RD26	220	10	40	0	270					
TOTAL	900	30	630	330	1890	TOTAL	900	80	840	1820

La charge globale du giratoire est de 1890 véh/h.

La charge globale du giratoire est de 1820 véh/h.

Samedi 17h-18h :

GIR OUEST	RD99 EST	AV VERG	RD99 OUEST	RD26	TOTAL	GIR EST	RD99 EST	AV VERG	RD99 OUEST	TOTAL
RD99 EST	0	10	380	260	650	RD99 EST	0	30	630	660
AV VERGERS	10	0	10	10	30	AV VERGERS	30	0	20	50
RD99 OUEST	400	10	0	40	450	RD99 OUEST	780	20	0	800
RD26	200	10	40	0	250					
TOTAL	610	30	430	310	1380	TOTAL	810	50	650	1510

La charge globale du giratoire est de 1380 véh/h.

La charge globale du giratoire est de 1510 véh/h.

En parallèle des comptages, il a été observé que le fonctionnement était tout à fait correct au cours de ces périodes, sans formation de remontée de véhicules.

Trafics actuels aux périodes de pointe – mouvements directionnels



SITUATION ATTENDUE AVEC LE PROJET

Estimation des volumes de trafics générés par le projet

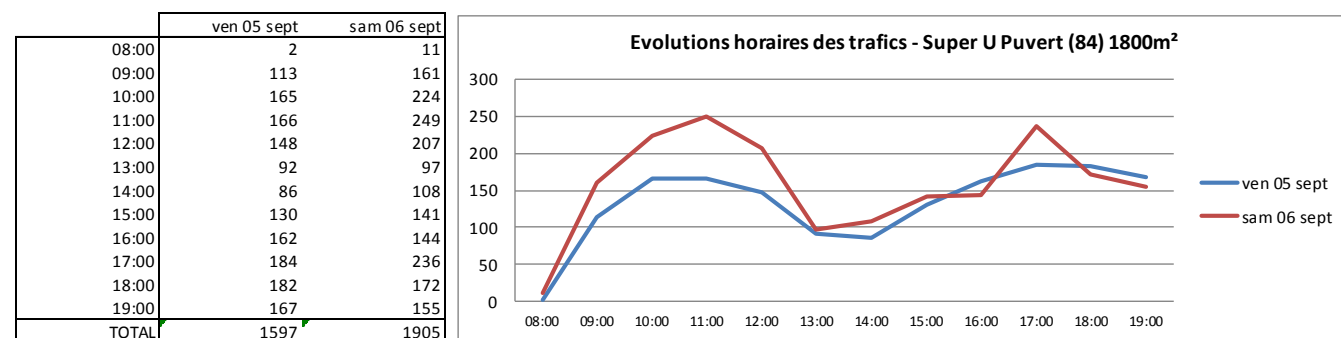
Le projet comprend :

- Un hypermarché de surface de vente 6000 m²
- Des grandes surfaces spécialisées montrant une surface de vente cumulée de 5 500 m² (1 500 m² dans le bâtiment de l'hypermarché + 4 000 m² dans un autre bâtiment).
- Une cafétéria de 450 m²

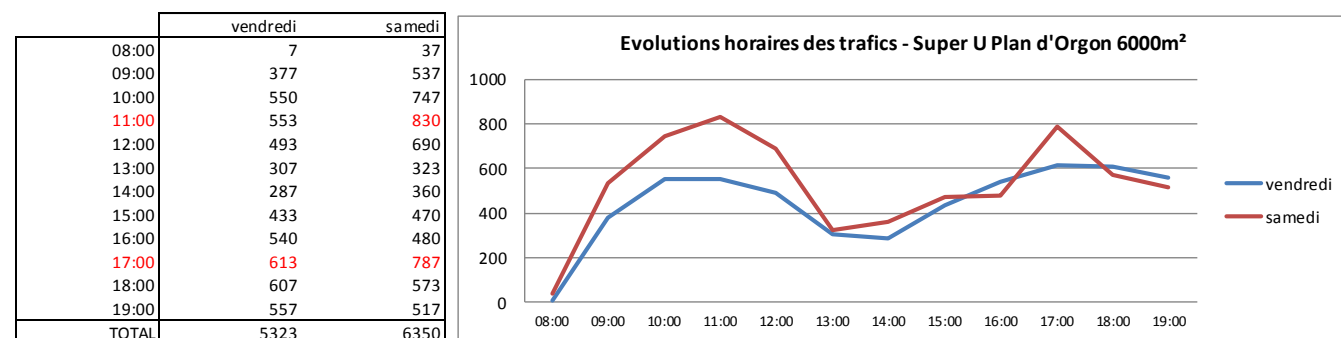
Les trafics générés par chacune de ces entités peuvent être estimés à l'aide de ratios portant sur les surfaces.

Hypermarché :

Le ratio peut être reconstitué par des mesures de trafics qui ont été réalisées en entrée/sortie de Super U à Puyvert (84), supermarché montrant une surface de vente de 1800m². Les trafics ont été recueillis les vendredi 05 et samedi 06 septembre 2014 et montrent les évolutions horaires suivantes :



En réappliquant ces trafics sur une surface de vente de 6000 m², les trafics sont :



Soit des ratios et des trafics :

Hypermarché	Surface de vente m ²	Semaine 17h-18h	samedi 11h-12h	samedi 17h-18h
Ratio	6 000	0.102	0.138	0.131
Trafics		613	830	787

On note le trafic journalier : 5 323 véh/jour le vendredi et 6 350 véh/jour le samedi

Grandes surfaces spécialisées

Concernant les grandes surfaces spécialisées :

- le ratio est plus faible : entre 0.03 et 0.05 selon la période,
- il convient d'appliquer un taux de foisonnement correspondant aux clients de ces commerces qui sont également clients de l'hypermarché. Il est fait l'hypothèse d'un taux de foisonnement de 40%, taux observé par des comptages sur les centres commerciaux Avignon Nord, Plan de Campagne, La Valentine.

Cela aboutit aux trafics supplémentaires suivants :

	Surface de vente m ²	Semaine 17h-18h	samedi 11h-12h	samedi 17h-18h
Ratio	5 500	0.025 puis -40%	0.038 puis -40%	0.050 puis -40%
Trafics		83	124	165
Hausse par rapport aux trafics liés à l'hypermarché		+13%	+15%	+21%

Cafétéria

Le trafic généré sur les heures de pointe qui nous intéressent est négligeable.

Trafic total généré

Le trafic total généré par le contre commercial :

	surface de vente m ²	semaine 17h-18h	samedi 11h-12h	Samedi 17h-18h
hypermarché	6000	613	830	787
grandes surfaces spécialisées	5500	83	124	165
TOTAL	11500	696	954	952

Le trafic total journalier du centre commercial peut être estimé à l'aide du trafic journalier de l'hypermarché et d'une hausse de +15% liée aux grandes surfaces. Soit :

Pour l'ensemble du centre commercial :

- ⇒ **Le vendredi : 6 122 véh/jour dont 696 véh/h sur le créneau de pointe 17h-18h**
- ⇒ **Le samedi : 7 303 véh/jour dont 954 véh/h sur le créneau de pointe 11h-12h et 952 véh/h sur le créneau de pointe 17h-18h**

Hypothèses d'affectation des trafics générés par le projet

Les cartes ci-contre montrent les hypothèses d'affectation de ces trafics.

En entrée vers le centre commercial :

- 50% depuis Cavaillon qui se répartissent 25% par l'accès NORD et 25% par l'accès SUD.
- 50% depuis Plan d'Orgon qui se répartissent 30% par l'accès NORD et 20% par l'accès SUD. En amont ces trafics sont tournés 35% depuis la RD99 et 15% depuis la RD26.

Cela se traduit au sein des matrices :

GIR OUEST	RD99 EST	AV VERG	RD99 OUEST	RD26	TOTAL	GIR EST	RD99 EST	AV VERG	RD99 OUEST	TOTAL
RD99 EST						RD99 EST		25%	25%	50%
AV VERGERS						AV VERGERS				
RD99 OUEST	14%	21%			35%	RD99 OUEST			20%	
RD26	6%	9%			15%					
TOTAL	20%	30%			50%	TOTAL			45%	

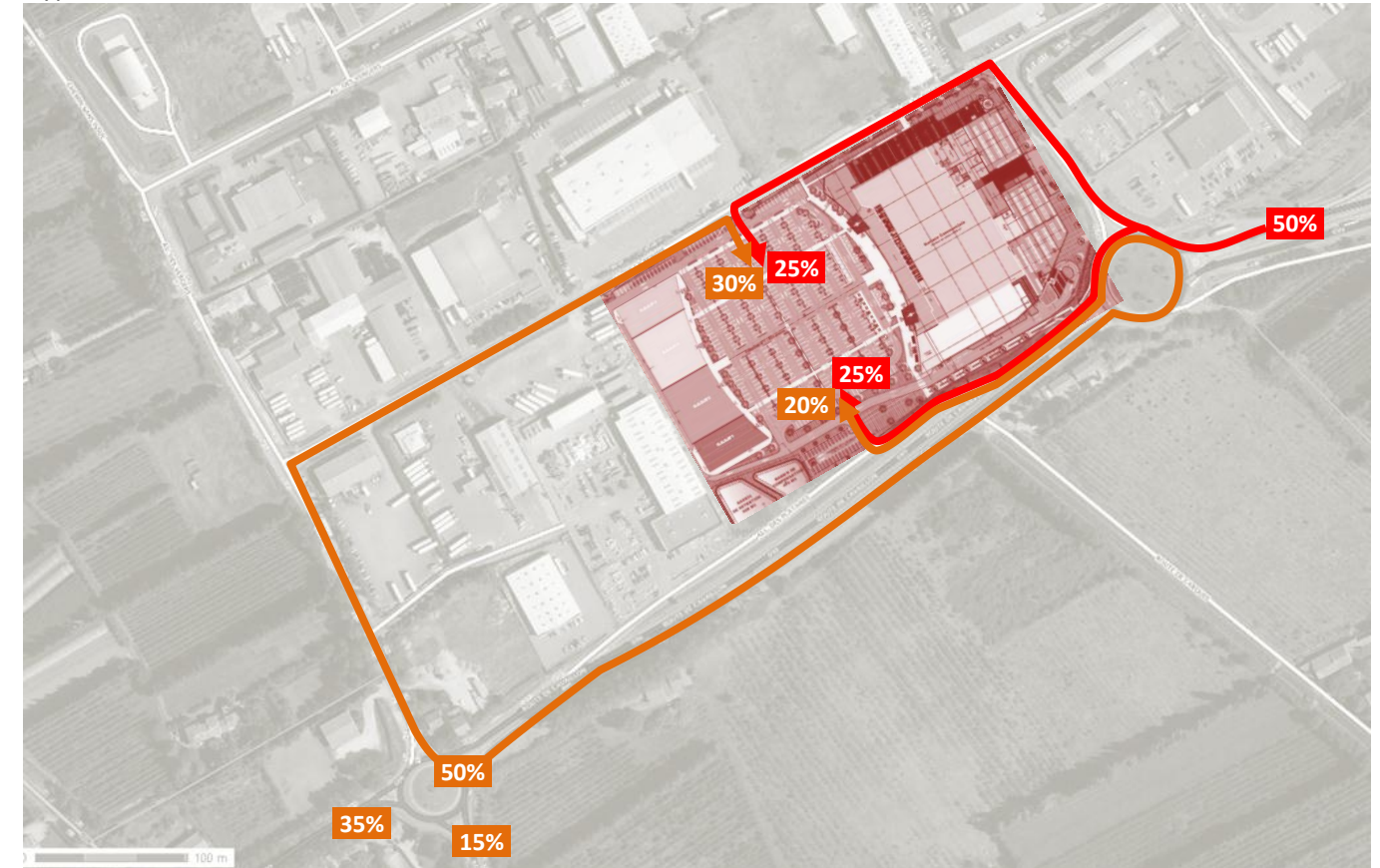
En sortie depuis le centre commercial :

- 50% vers Cavaillon qui se répartissent 25% par l'accès NORD et 25% par l'accès SUD.
- 50% depuis Plan d'Orgon qui se répartissent 30% par l'accès NORD et 20% par l'accès SUD. Ces trafics sont tournés 35% depuis la RD99 et 15% depuis la RD26.

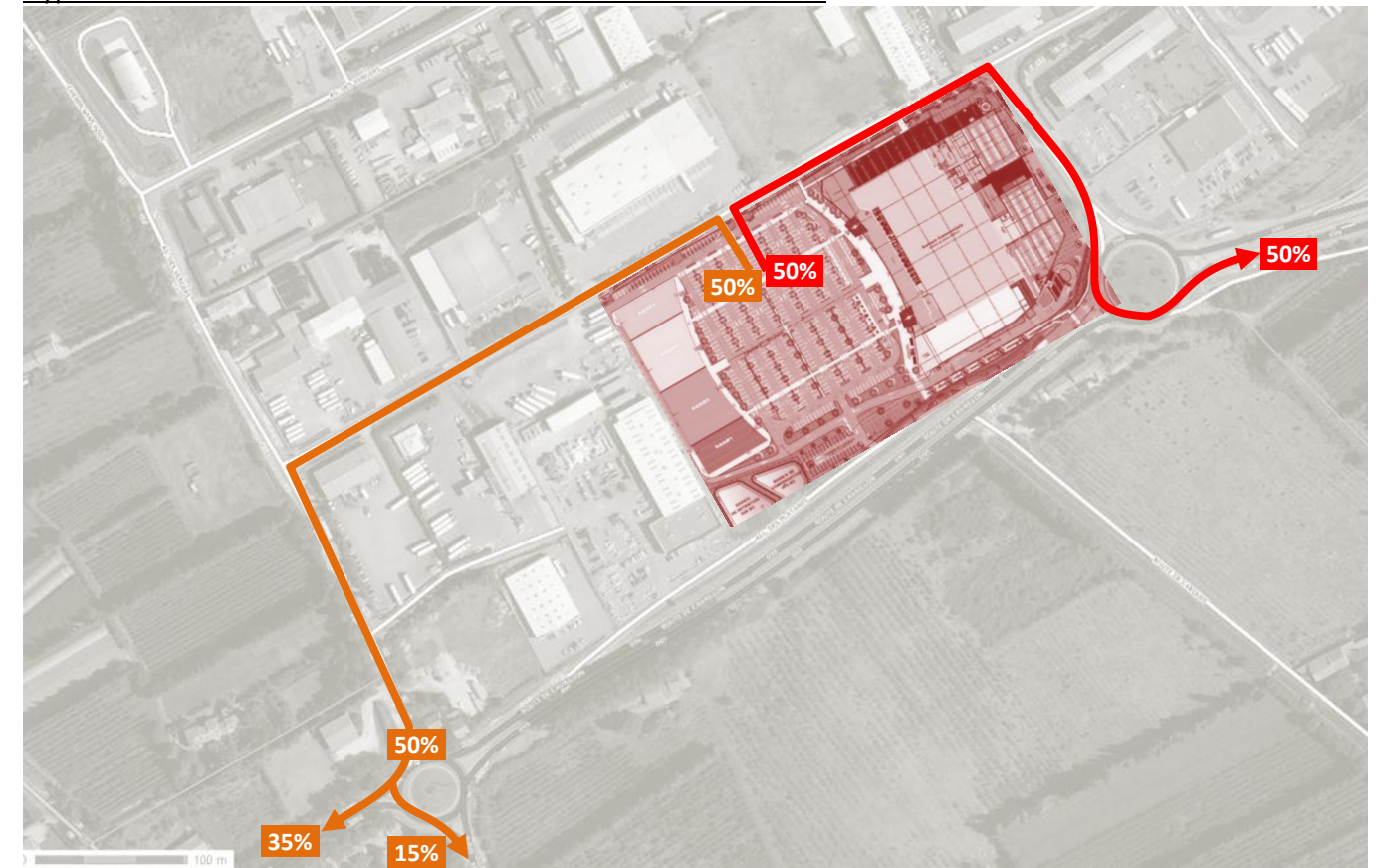
Cela se traduit au sein des matrices :

GIR OUEST	RD99 EST	AV VERG	RD99 OUEST	RD26	TOTAL	GIR EST	RD99 EST	AV VERG	RD99 OUEST	TOTAL
RD99 EST						RD99 EST				
AV VERGERS			35%	15%	50%	AV VERGERS		50%		
RD99 OUEST						RD99 OUEST				
RD26										
TOTAL						TOTAL				

Hypothèses d'affectation des trafics en entrée de centre commercial



Hypothèses d'affectation des trafics en sortie de centre commercial



Hypothèses concernant le trafic reporté

Il est pris en compte une part de trafic reporté : c'est le trafic qui emprunte déjà la RD99 (tout droit) et qui va se reporter vers le centre commercial. Compte tenu de la fonction de liaison de la RD99, il est naturel que le trafic y passe déjà en grande partie. Au final la hausse de trafic sur cet axe pourrait être modérée, comme c'est le cas sur 2 projets connus :

- Implantation d'un supermarché Leclerc à Meyrargues le long de la RD96, qui est comme la RD99 un axe de liaison important. Le supermarché a ouvert fin 2011, mais le trafic 2012 n'est finalement pas plus élevé que le trafic avant ouverture... il est même plus faible !

	mars	avril	mai	juin
2009	14074	13831	13076	13768
2012	12649	12974	12872	14030
	-10%	-6%	-2%	2%

- Zone commerciale Avignon Nord : Transmobilités réalise régulièrement pour le compte du CG84 des comptages au niveau de cette zone commerciale qui ne cesse de se développer. Malgré les ajouts de surfaces commerciales, les trafics montrent des évolutions annuelles très faibles voire nulles, l'étude réalisée en juin 2012 met en évidence l'importance des trafics en foisonnement et des trafics reportés.

Il est pris en compte des parts de trafic reporté de :

50% le vendredi 17h-18h, c'est-à-dire que sur les 696 usagers se rendant vers le centre commercial, 348 sont des usagers actuels de la RD99 qui vont "tout droit" (174 dans chaque sens) et qui vont se reporter vers le centre commercial.

30% le samedi 11h-12h et 17h-18h

Situation attendue le vendredi 17h-18h

Les matrices des trafics au droit de chaque carrefour ont été calculées à partir des hypothèses vues précédemment. Les trafics attendus figurent alors sur le schéma ci-contre.

GIR OUEST	RD99 EST	AV VERG	RD99 OUEST	RD26	TOTAL	GIR EST	RD99 EST	AV VERG	RD99 OUEST	TOTAL
RD99 EST	0	20	556	330	906	RD99 EST	0	264	1040	1304
AV VERGERS	30	0	304	124	458	AV VERGERS	468	0	40	508
RD99 OUEST	593	166	0	50	810	RD99 OUEST	786	40	139	965
RD26	342	83	80	0	504					
TOTAL	965	269	940	504	2678	TOTAL	1254	304	1219	2777

Les charges globales des giratoires sont respectivement de 2678 et 2777 véh/h, soit des augmentations de +15% et +21% par rapport à la situation actuelle sur cette période.

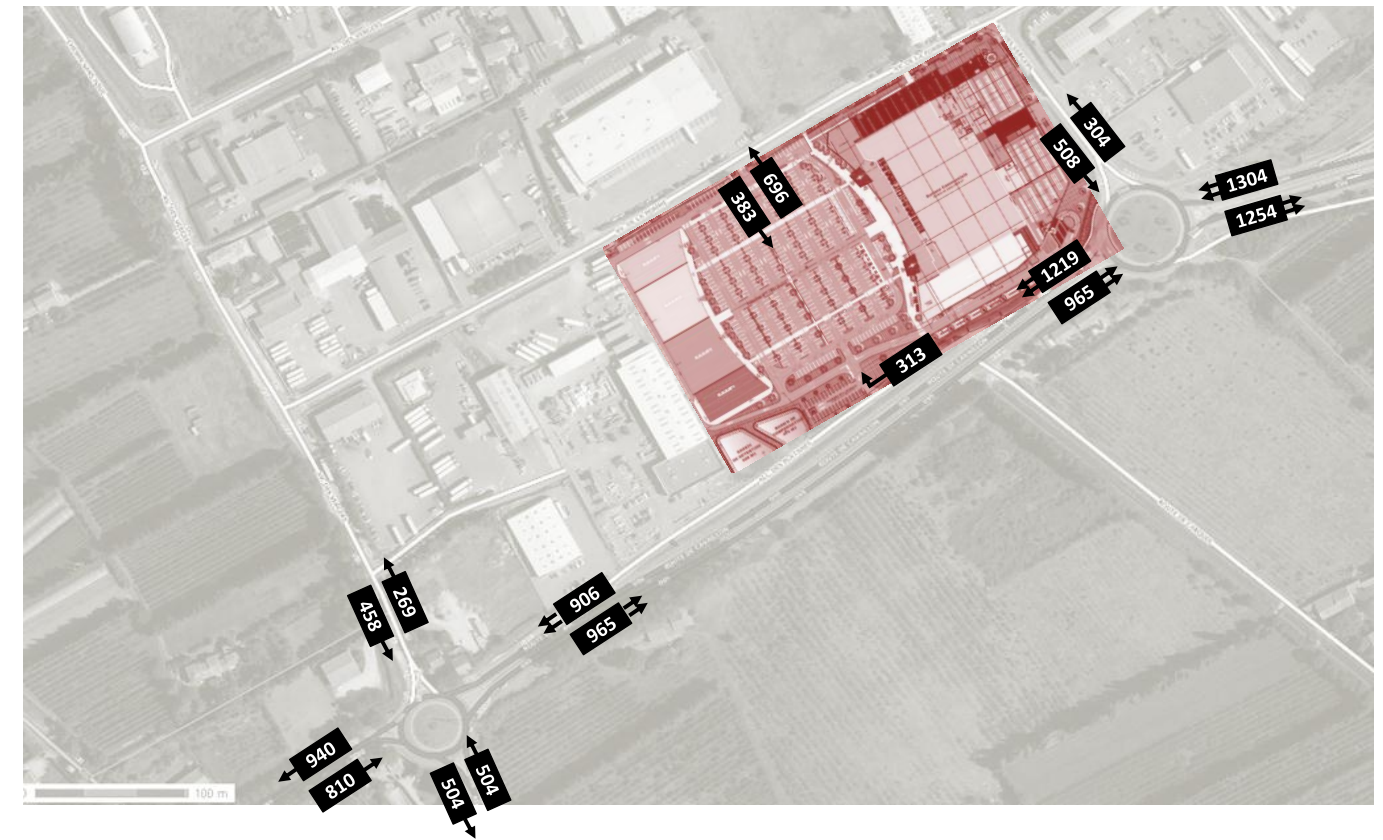
Afin d'analyser le niveau de fonctionnement, il est a été calculé les réserves de capacités, c'est à dire la part de trafic supplémentaire qui pourrait être admise avant saturation. Il est usuellement considéré que le fonctionnement est :

- satisfaisant pour des réserves de capacité supérieurs à +20%,
- acceptable pour des réserves de capacité entre +10 et +20%
- limite pour des réserves de capacité entre 0 et +10%
- saturé pour des réserves de capacité négatives.

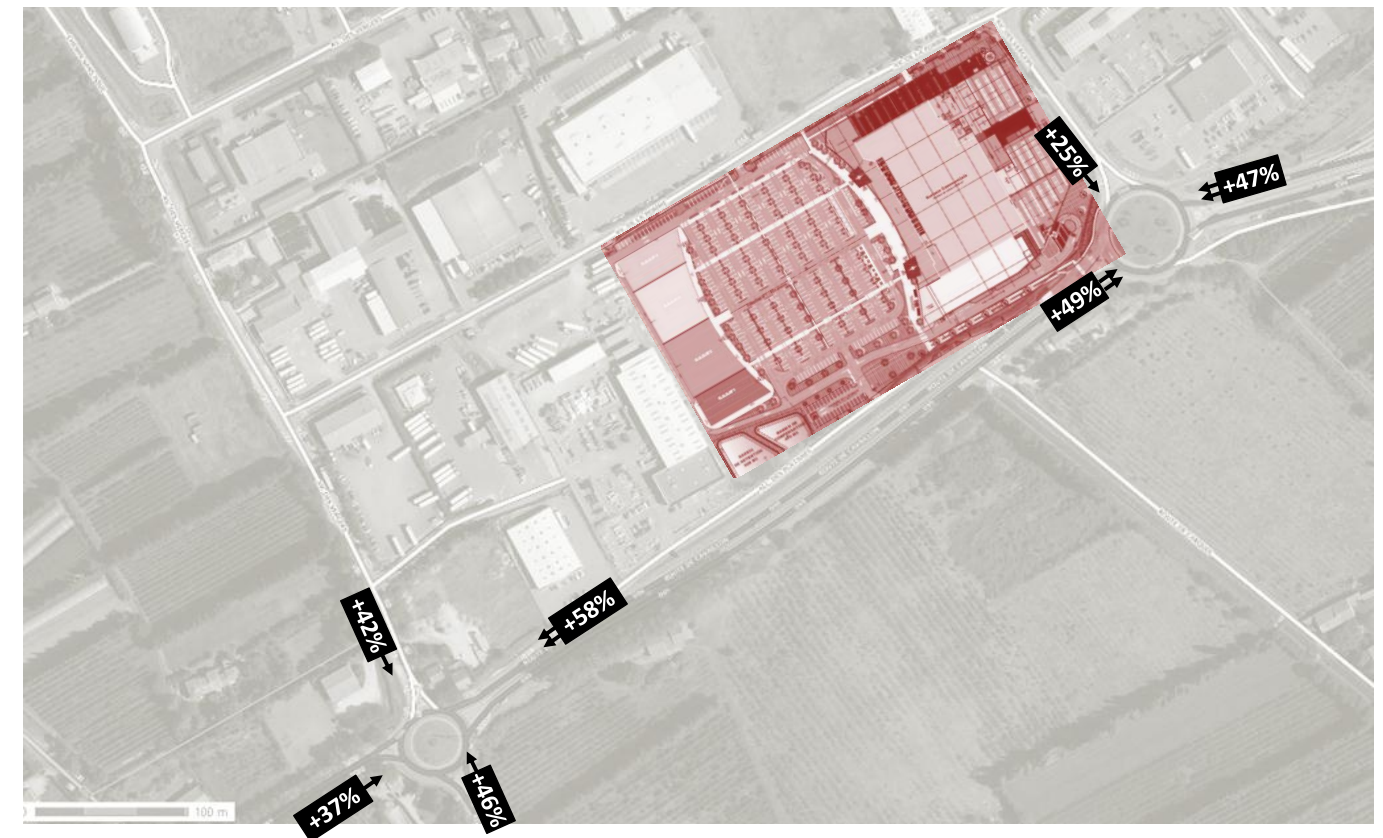
Les réserves de capacité au droit des deux giratoires ont été calculées à l'aide du logiciel GIRABASE. Les tests figurent en annexe et sont synthétisés sur le second schéma ci-contre. Il ressort des réserves de capacité supérieures à +25% sur toutes les branches, ce qui correspond à une situation fluide, sans formation de de remontée de véhicule.

En résumé :
Malgré la hausse de trafic de l'ordre de +15% (giratoire Ouest) à +21% (giratoire Est), le fonctionnement reste satisfaisant sur cette période. Il n'est attendu aucune remontée de véhicule ni sur la RD99, ni sur l'avenue des vergers.

Trafics attendus le vendredi 17h-18h



Réserves de capacité des giratoires le vendredi 17h-18h



Situation attendue le samedi 11h-12h

Les matrices :

GIR OUEST	RD99 EST	AV VERG	RD99 OUEST	RD26	TOTAL	GIR EST	RD99 EST	AV VERG	RD99 OUEST	TOTAL
RD99 EST	0	10	417	270	697	RD99 EST	0	278	895	1174
AV VERGERS	20	0	364	153	537	AV VERGERS	517	0	40	557
RD99 OUEST	650	210	0	50	911	RD99 OUEST	717	40	191	948
RD26	277	96	40	0	413					
TOTAL	948	316	821	473	2558	TOTAL	1234	318	1126	2678

Les charges globales des giratoires sont respectivement de 2558 et 2678 véh/h, soit des augmentations de +35% et +47% par rapport à la situation actuelle sur cette période.

De même les réserves de capacité ont été calculées à l'aide du logiciel GIRABASE. Il ressort des réserves de capacité supérieures à +25% sur toutes les branches, ce qui correspond à une situation fluide, sans formation de remontée de véhicule.

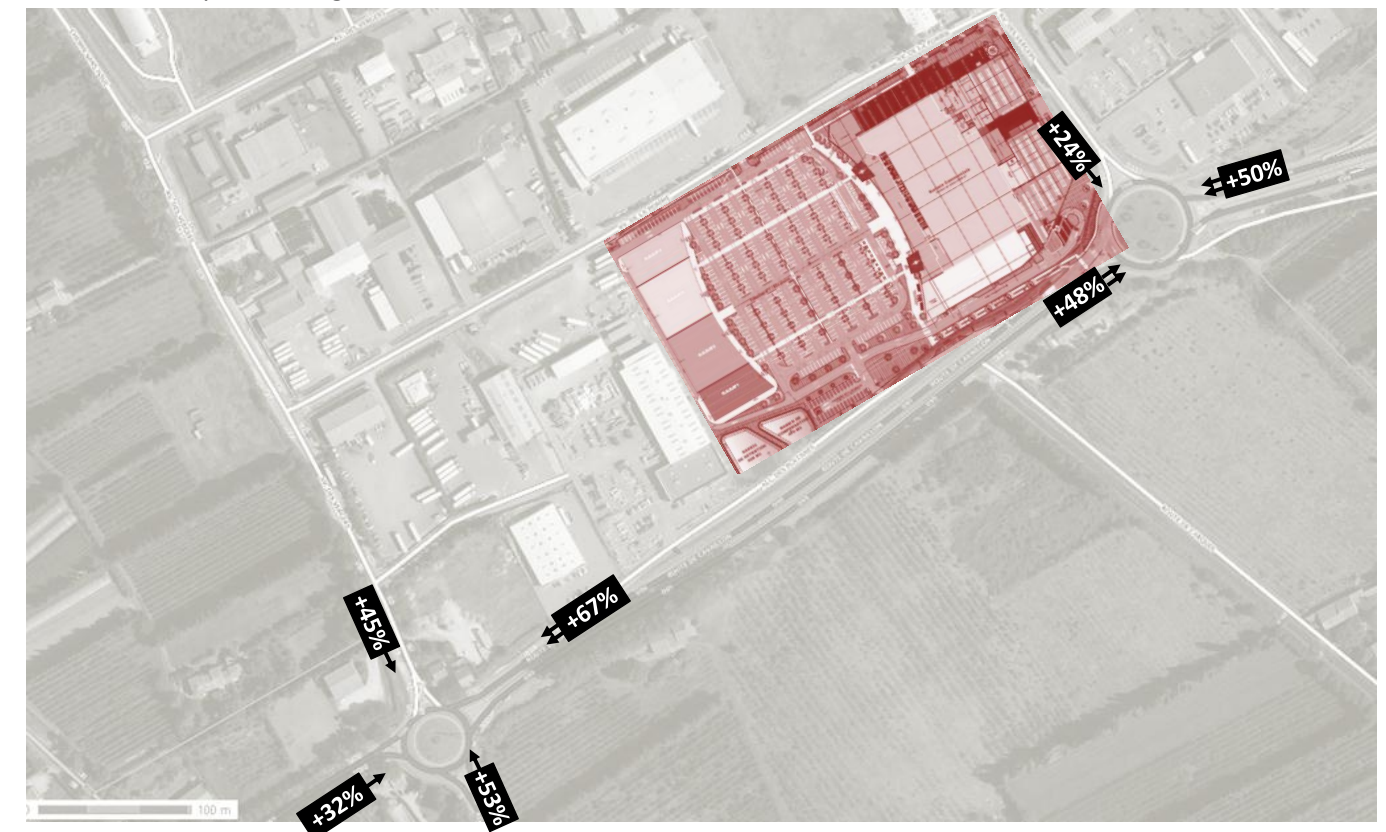
En résumé :

Malgré la hausse de trafic de l'ordre de +35% (giratoire Ouest) à +47% (giratoire Est), le fonctionnement reste satisfaisant sur cette période. Il n'est attendu aucune remontée de véhicule ni sur la RD99, ni sur l'avenue des vergers.

Trafics attendus le samedi 11h-12h



Réserves de capacité des giratoires le samedi 11h-12h



Situation attendue le samedi 17h-18h

Les matrices :

GIR OUEST	RD99 EST	AV VERG	RD99 OUEST	RD26	TOTAL	GIR EST	RD99 EST	AV VERG	RD99 OUEST	TOTAL
RD99 EST	0	10	237	260	507	RD99 EST	0	268	725	993
AV VERGERS	10	0	343	153	506	AV VERGERS	506	0	20	526
RD99 OUEST	390	210	0	40	640	RD99 OUEST	637	20	190	848
RD26	257	96	40	0	393					
TOTAL	658	316	620	453	2046	TOTAL	1143	288	936	2367

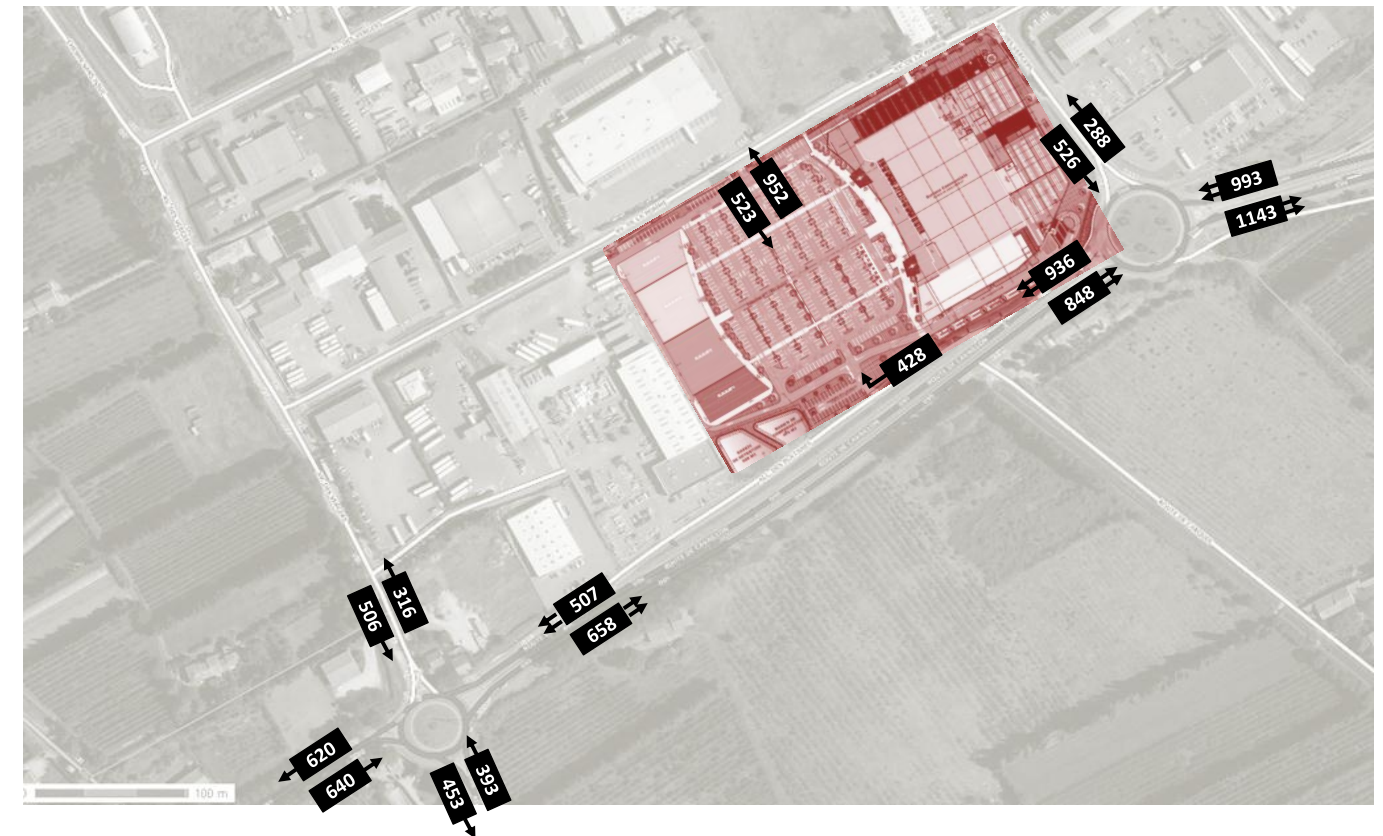
Les charges globales des giratoires sont respectivement de 2046 et 2367 véh/h, soit des augmentations de +48% et +57% par rapport à la situation actuelle sur cette période.

De même les réserves de capacité ont été calculées à l'aide du logiciel GIRABASE. Il ressort des réserves de capacité supérieures à +25% sur toutes les branches, ce qui correspond à une situation fluide, sans formation de remontée de véhicule.

En résumé :

Malgré la hausse de trafic de l'ordre de +48% (giratoire Ouest) à +57% (giratoire Est), le fonctionnement reste satisfaisant sur cette période. Il n'est attendu aucune remontée de véhicule ni sur la RD99, ni sur l'avenue des vergers.

Trafics attendus le samedi 17h-18h



Réserves de capacité des giratoires le samedi 17h-18h

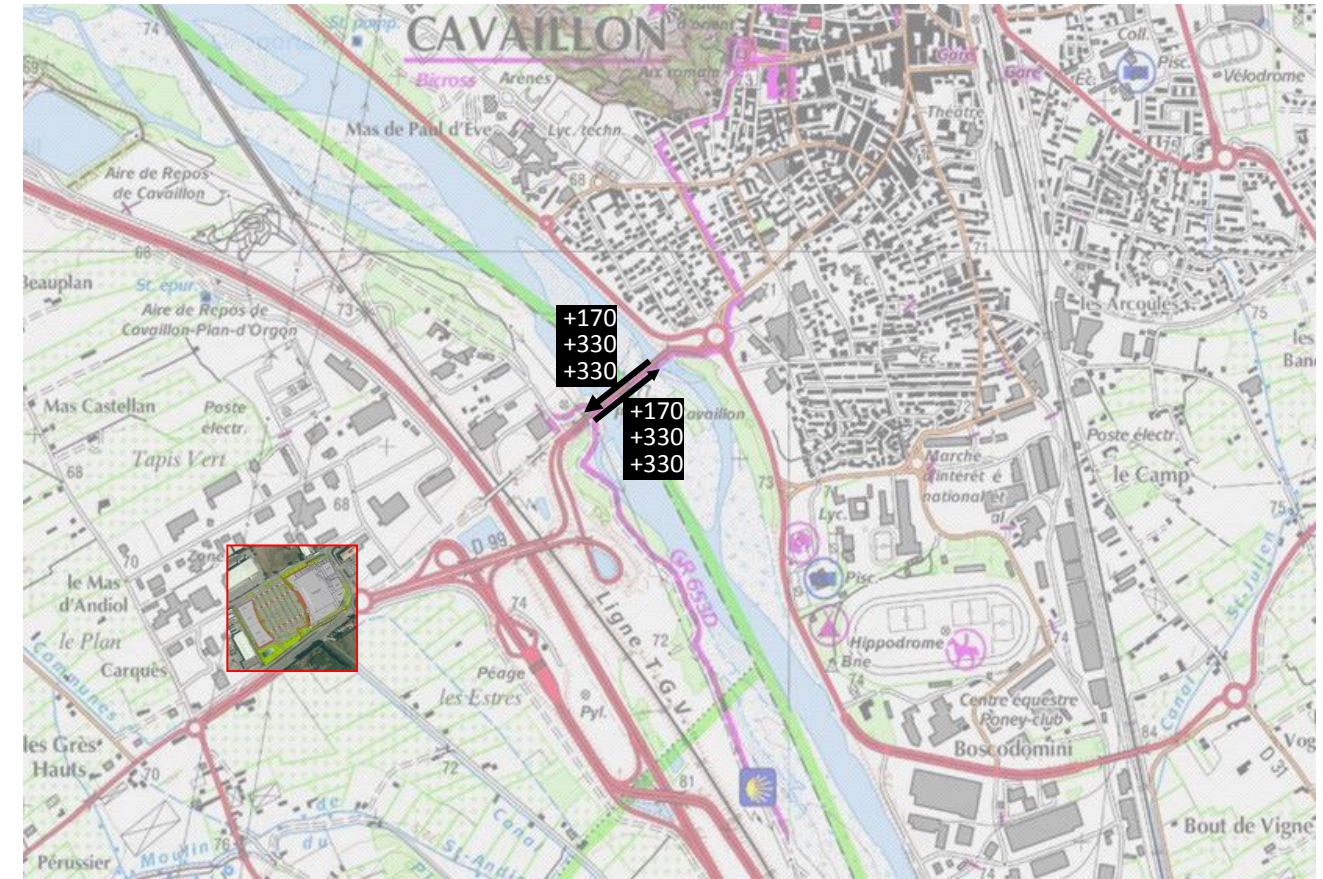


Impact sur le pont de Cavailion

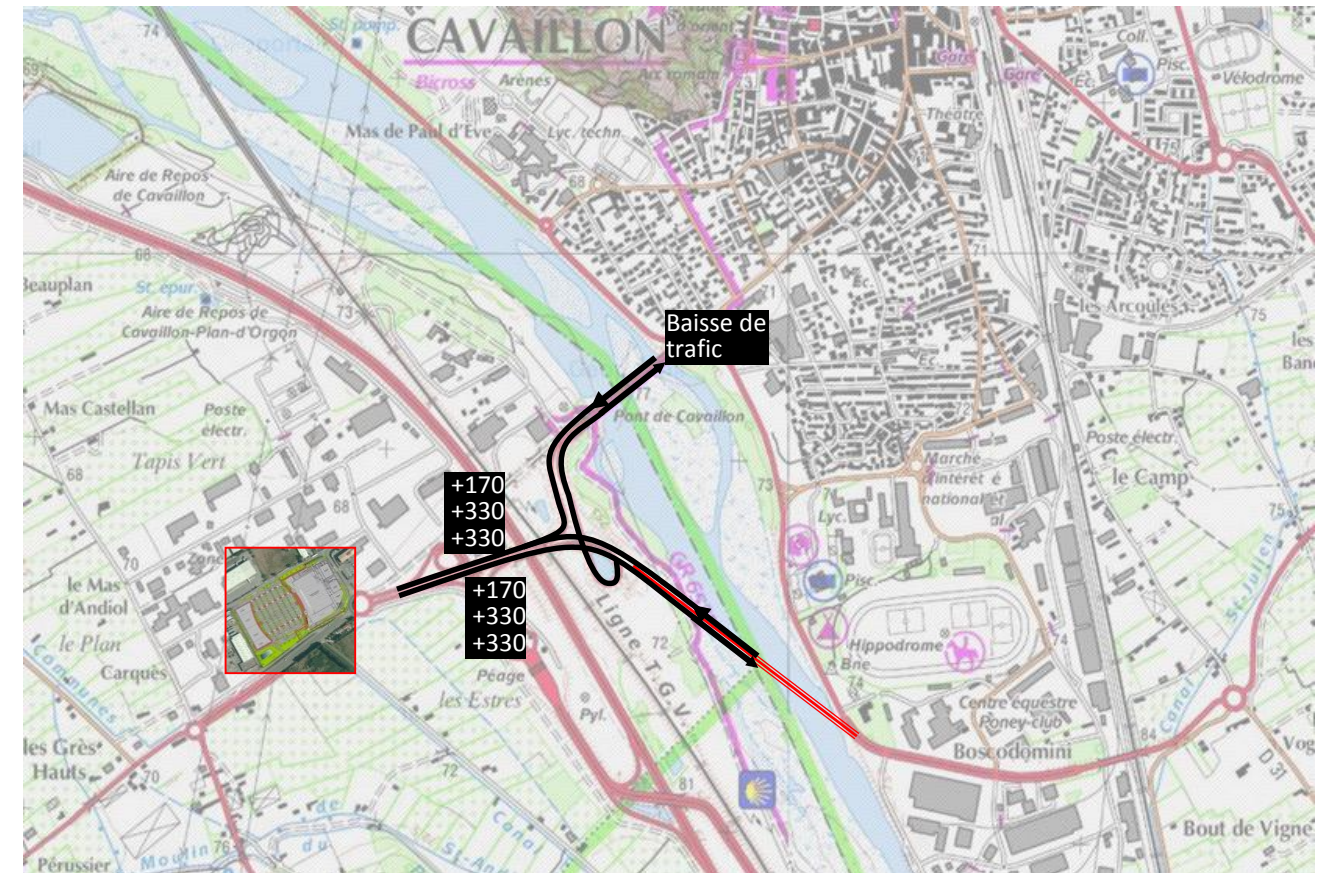
Avec les hypothèses vues précédemment, la hausse sur le pont de Cavailion serait de +170 véh/h en semaine 17h-18h et +330 véh/h par sens le samedi 11h-12h et 17h-18h. En semaine 17h-18h, le pont est saturé dans le sens A7 vers Cavailion, la hausse de +170 véh/h se traduira donc par un allongement de la rétention.

Toutefois, l'ouverture du 2nd pont prévue en 2016 (les travaux ont commencé en janvier 2013) permettra de rendre la circulation fluide dans le secteur. Notons au passage que le 2nd pont ne va pas induire d'avantage de trafic sur la RD99, il va simplement modifier les itinéraires côté Vaucluse et permettre une baisse de trafic dans la traversée de Cavailion par report sur le contournement qui dessert directement le 2nd pont.

Hausse de trafic sur le pont de Cavailion



Impact de de la création du second pont de Cavailion



CONCLUSION

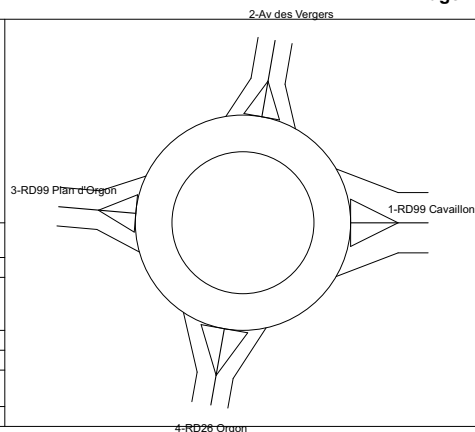
Il est envisagé l'implantation d'un centre commercial à l'entrée de la commune de Plan d'Orgon le long de la RD99. Le projet prévoit la création d'un hypermarché de 6000 m² de surface de vente, des grandes surfaces spécialisées totalisant 5500 m² de surface de vente, ainsi qu'une cafétéria de 450m. Ce projet induit des trafics estimés à 700 véh/h le vendredi 17h-18h, et 950 véh/h le samedi 11h-12h ou 17h-18h.

Les trafics supplémentaires se répartissent sur les différents accès selon leur origine/destination : le giratoire côté OUEST capte naturellement les trafics tournés vers Plan d'Orgon / Orgon / Cabannes, alors que le giratoire côté EST capte les trafics tournés vers Cavaillon.

Au final les charges de trafic au niveau des giratoires augmentent de +15 à +20% le vendredi, et +40 à +50% le samedi. Mais le fonctionnement reste correct avec les dimensionnements existants, les réserves de capacité calculées sur chacun des giratoires sont supérieures à +25% sur toutes les branches et sur toutes les périodes.

ANNEXE : TESTS AU LOGICIEL GIRABASE

Nom du Carrefour :		RD99/RD26 Est					
Localisation :		Plan d'Orgon					
Environnement :		Péri Urbain					
Variante :							
Date :		22/10/2014					
Anneau							
Rayon de l'îlot infranchissable :		16.50 m					
Largeur de l'anneau franchissable :		8.50 m					
Rayon extérieur du giratoire :		25.00 m					
Branches							
Nom	Angle (degrés)	Rampe > 3%	Tourne à droite	Largeurs (en m)			Sortie
				Entrée à 4 m	à 15 m	Ilôt	
1-RD99 Cavaillon	0			7.00		11.00	7.00
2-Av des Vergers	80			4.00		8.40	4.00
3-RD99 Plan d'Orgon	175			4.50		8.70	4.50
4-RD26 Orgon	260			4.00		11.00	4.50
Remarques de conception							
Néant							



Période semaine 17h-18h

Trafic Piétons

1	2	3	4
10	10	10	10

Trafic Véhicules en UVP

	1	2	3	4	Total Entrant
1	0	20	556	330	906
2	30	0	304	124	458
3	593	166	0	50	809
4	342	83	80	0	505
Total Sortant	965	269	940	504	2678

Remarques sur la période

Néant

Résultats

	Réserve de Capacité		Longueur de Stockage		Temps d'Attente	
	en uvp/h	en %	moyenne	maximale	moyen	total
1-RD99 Cavaillon	1274	58%	0vh	2vh	0s	0.0h
2-Av des Vergers	337	42%	1vh	4vh	6s	0.8h
3-RD99 Plan d'Orgon	466	37%	1vh	4vh	3s	0.7h
4-RD26 Orgon	439	46%	1vh	4vh	4s	0.6h

Conseils

Branche 1-RD99 Cavaillon
Une entrée à une voie suffit probablement.

Branche 2-Av des Vergers

Branche 3-RD99 Plan d'Orgon

Branche 4-RD26 Orgon

Période samedi 11h-12h

Trafic Piétons

1	2	3	4
10	10	10	10

Trafic Véhicules en UVP

	1	2	3	4	Total Entrant
1	0	10	417	270	697
2	20	0	364	153	537
3	650	210	0	50	910
4	277	96	40	0	413
Total Sortant	947	316	821	473	2557

Remarques sur la période

Néant

Résultats

	Réserve de Capacité		Longueur de Stockage		Temps d'Attente	
	en uvp/h	en %	moyenne	maximale	moyen	total
1-RD99 Cavaillon	1439	67%	0vh	2vh	0s	0.0h
2-Av des Vergers	441	45%	1vh	4vh	4s	0.6h
3-RD99 Plan d'Orgon	423	32%	1vh	5vh	3s	0.9h
4-RD26 Orgon	460	53%	1vh	4vh	4s	0.5h

Conseils

Branche 1-RD99 Cavaillon
Une entrée à une voie suffit probablement.

Branche 2-Av des Vergers

Branche 3-RD99 Plan d'Orgon

Branche 4-RD26 Orgon

Période samedi 17h-18h

Trafic Piétons

1	2	3	4
10	10	10	10

Trafic Véhicules en UVP

	1	2	3	4	Total Entrant
1	0	10	237	260	507
2	10	0	343	153	506
3	390	210	0	40	640
4	257	96	40	0	393
Total Sortant	657	316	620	453	2046

Remarques sur la période

Néant

Résultats

	Réserve de Capacité		Longueur de Stockage		Temps d'Attente	
	en uvp/h	en %	moyenne	maximale	moyen	total
1-RD99 Cavaillon	1635	76%	0vh	2vh	0s	0.0h
2-Av des Vergers	656	56%	0vh	3vh	2s	0.3h
3-RD99 Plan d'Orgon	727	53%	0vh	3vh	2s	0.3h
4-RD26 Orgon	717	65%	0vh	3vh	2s	0.2h

Conseils

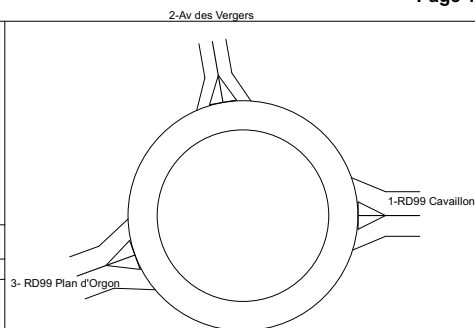
Branche 1-RD99 Cavaillon
Une entrée à une voie suffit probablement.

Branche 2-Av des Vergers

Branche 3-RD99 Plan d'Orgon

Branche 4-RD26 Orgon

Nom du Carrefour :	RD99 / avenue des Vergers					
Localisation :	Plan d'Orgon					
Environnement :	Péri Urbain					
Variante :						
Date :	22/10/2014					
Anneau						
Rayon de l'îlot infranchissable :	25.00 m					
Largeur de l'anneau franchissable :	8.50 m					
Rayon extérieur du giratoire :	33.50 m					
Branches						
Nom	Angle (degrés)	Rampe > 3%	Tourne à droite	Largeurs (en m)		
				Entrée à 4 m	à 15 m	Sortie
1-RD99 Cavaillon	0			7.00		8.00 6.00
2-Av des Vergers	100			4.00		8.00 4.00
3- RD99 Plan d'Orgon	200			7.00		9.00 6.00
Remarques de conception						
Néant						



Période semaine 17h-18h

Trafic Piétons

1	2	3
10	10	10

Trafic Véhicules en UVP

	1	2	3	Total Entrant
1	0	264	1040	1304
2	468	0	40	508
3	786	40	139	965
Total Sortant	1254	304	1219	2777

Remarques sur la période

Néant

Résultats

	Réserve de Capacité en uvp/h	Capacité en %	Longueur de Stockage		Temps d'Attente	
			moyenne	maximale	moyen	total
1-RD99 Cavaillon	1175	47%	0vh	2vh	0s	0.0h
2-Av des Vergers	173	25%	2vh	8vh	14s	2.0h
3- RD99 Plan d'Orgon	934	49%	0vh	3vh	1s	0.2h

Conseils

Branche 1-RD99 Cavaillon
Un des mouvements est assez important pour envisager de déniveler le carrefour.

Branche 2-Av des Vergers

Branche 3- RD99 Plan d'Orgon

Période samedi 11h-12h

Trafic Piétons

1	2	3
10	10	10

Trafic Véhicules en UVP

	1	2	3	Total Entrant
1	0	278	895	1173
2	517	0	40	557
3	717	40	191	948
Total Sortant	1234	318	1126	2678

Remarques sur la période

Néant

Résultats

	Réserve de en uvp/h	Capacité en %	Longueur de Stockage		Temps d'Attente	
			moyenne	maximale	moyen	total
1-RD99 Cavaillon	1179	50%	0vh	2vh	0s	0.0h
2-Av des Vergers	176	24%	2vh	8vh	13s	2.0h
3- RD99 Plan d'Orgon	875	48%	0vh	3vh	1s	0.2h

Conseils

Branche 1-RD99 Cavaillon

Branche 2-Av des Vergers

Branche 3- RD99 Plan d'Orgon

Période samedi 17h-18h

Trafic Piétons

1	2	3
10	10	10

Trafic Véhicules en UVP

	1	2	3	Total Entrant
1	0	276	725	1001
2	506	0	20	526
3	637	20	190	847
Total Sortant	1143	296	935	2374

Remarques sur la période

Néant

Résultats

	Réserve de en uvp/h	Capacité en %	Longueur de Stockage		Temps d'Attente	
			moyenne	maximale	moyen	total
1-RD99 Cavaillon	1407	58%	0vh	2vh	0s	0.0h
2-Av des Vergers	323	38%	1vh	5vh	6s	1.0h
3- RD99 Plan d'Orgon	1008	54%	0vh	2vh	1s	0.1h

Conseils

Branche 1-RD99 Cavaillon

Branche 2-Av des Vergers

Branche 3- RD99 Plan d'Orgon

Une entrée à une voie suffit probablement.