

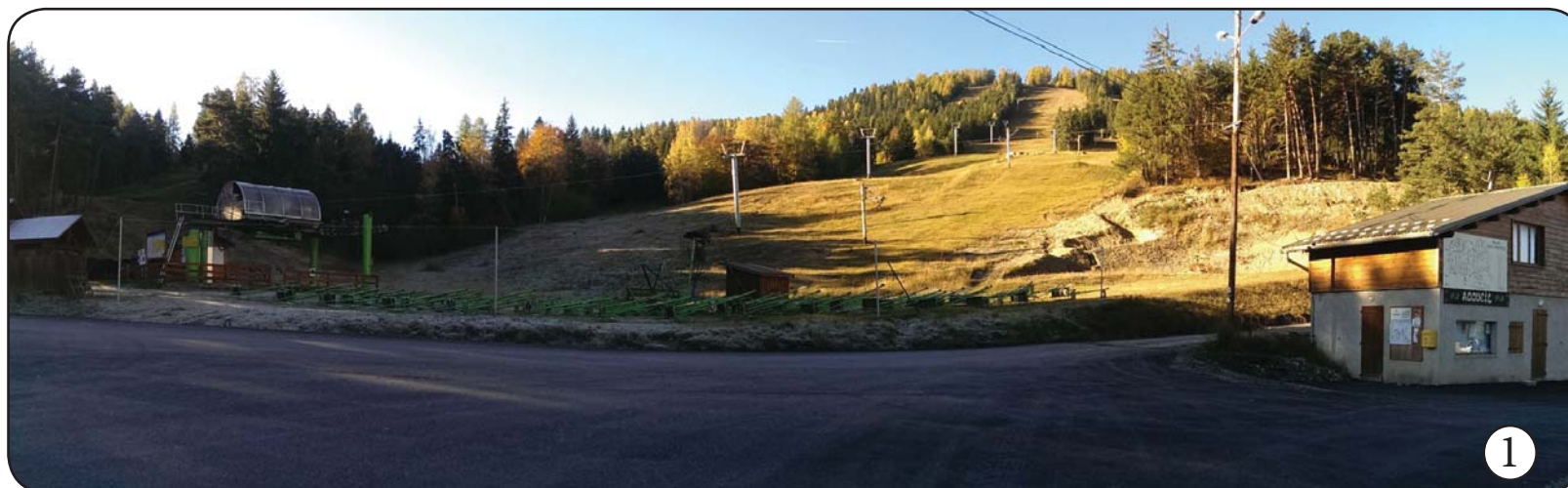
PHOTOGRAPHIES DE LA ZONE D'IMPLANTATION

Station : GRAND PUY
Commune : SEYNE LES ALPES (04)

Démontage de deux appareils existants devenus obsolètes au vu du projet.

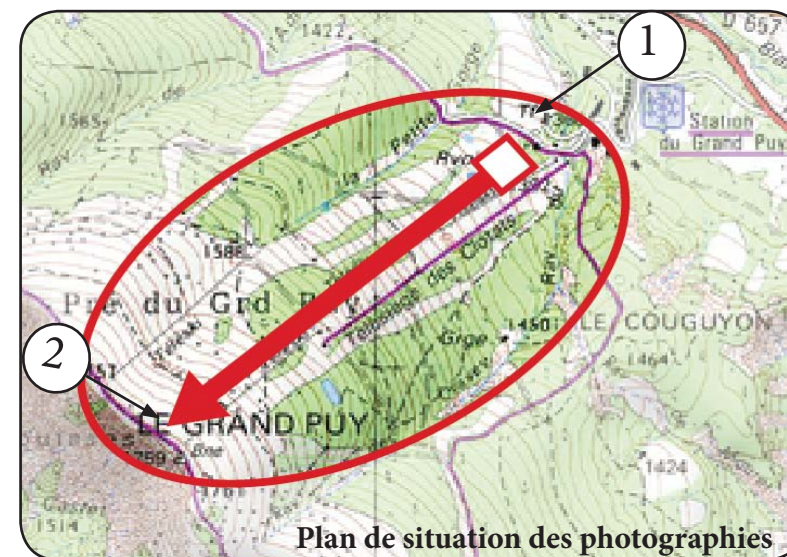
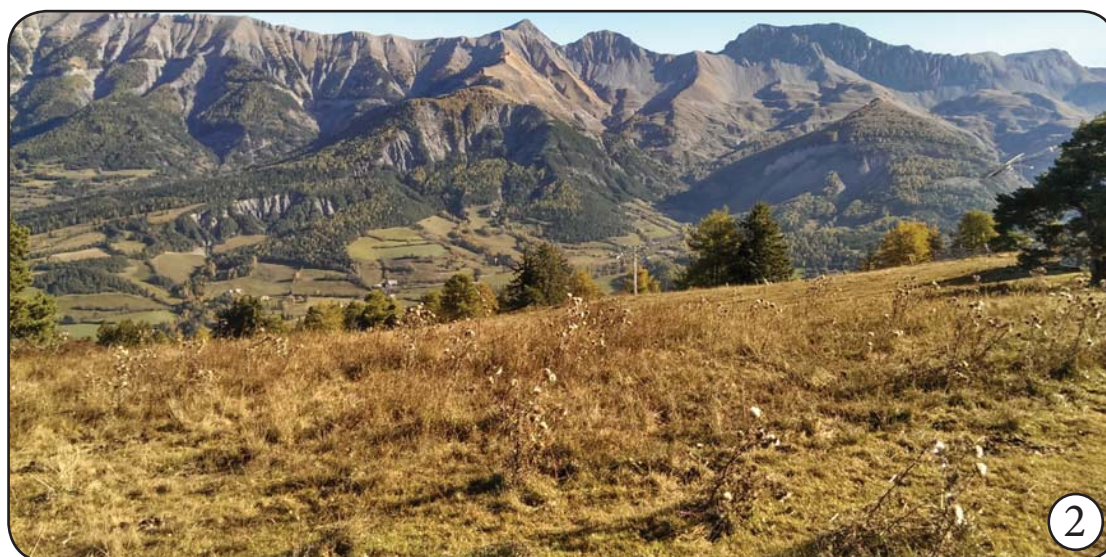
Réalisation du projet de télésiège de remplacement des Clotats, aménagements des zones de départ et d'arrivée et locaux de commandes.

PHOTOGRAPHIES DU 30 OCTOBRE 2014



① Vue aval
TSF Clotats existant à démonter
à gauche de la photographie

② Vue amont
Aménagement de la zone
d'arrivée du projet de TSF



Plan de situation des photographies