

**Demande d'examen au cas par cas préalable à la réalisation d'une étude d'impact
Orée des Veyssières à Saint-Raphaël (Var) : Projet de construction d'un lotissement**

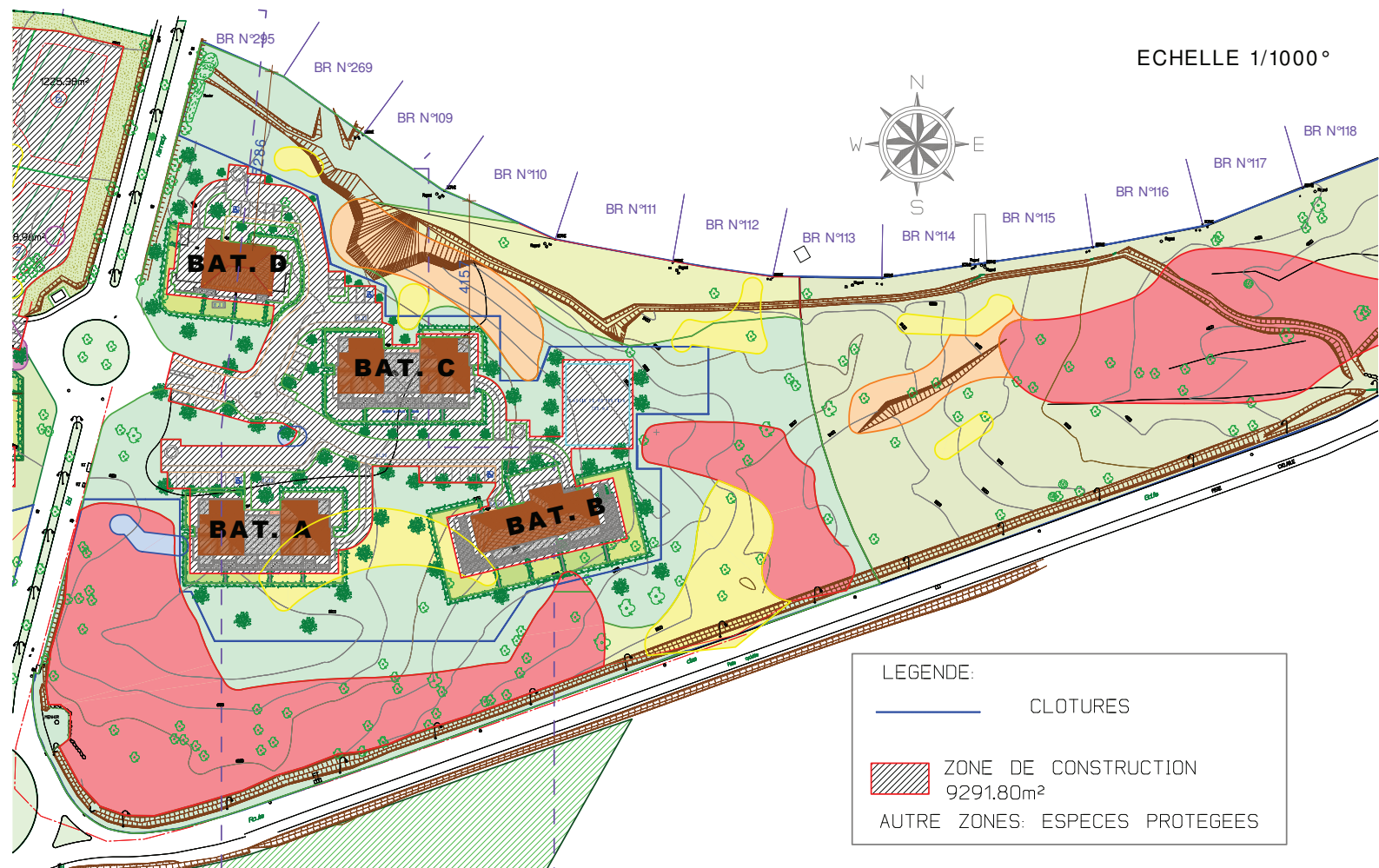
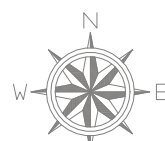
- **Annexe 10 : Défrichage**

Les plans suivants présentent les zones de construction respectives des côtés Est et Ouest du projet. Ces zones seront défrichées, et représentent une surface de 27 577 m². A cette surface s'ajoute un espace supplémentaire qui sera défriché autour des bâtiments afin de faciliter les travaux et de limiter le risque d'incendie.

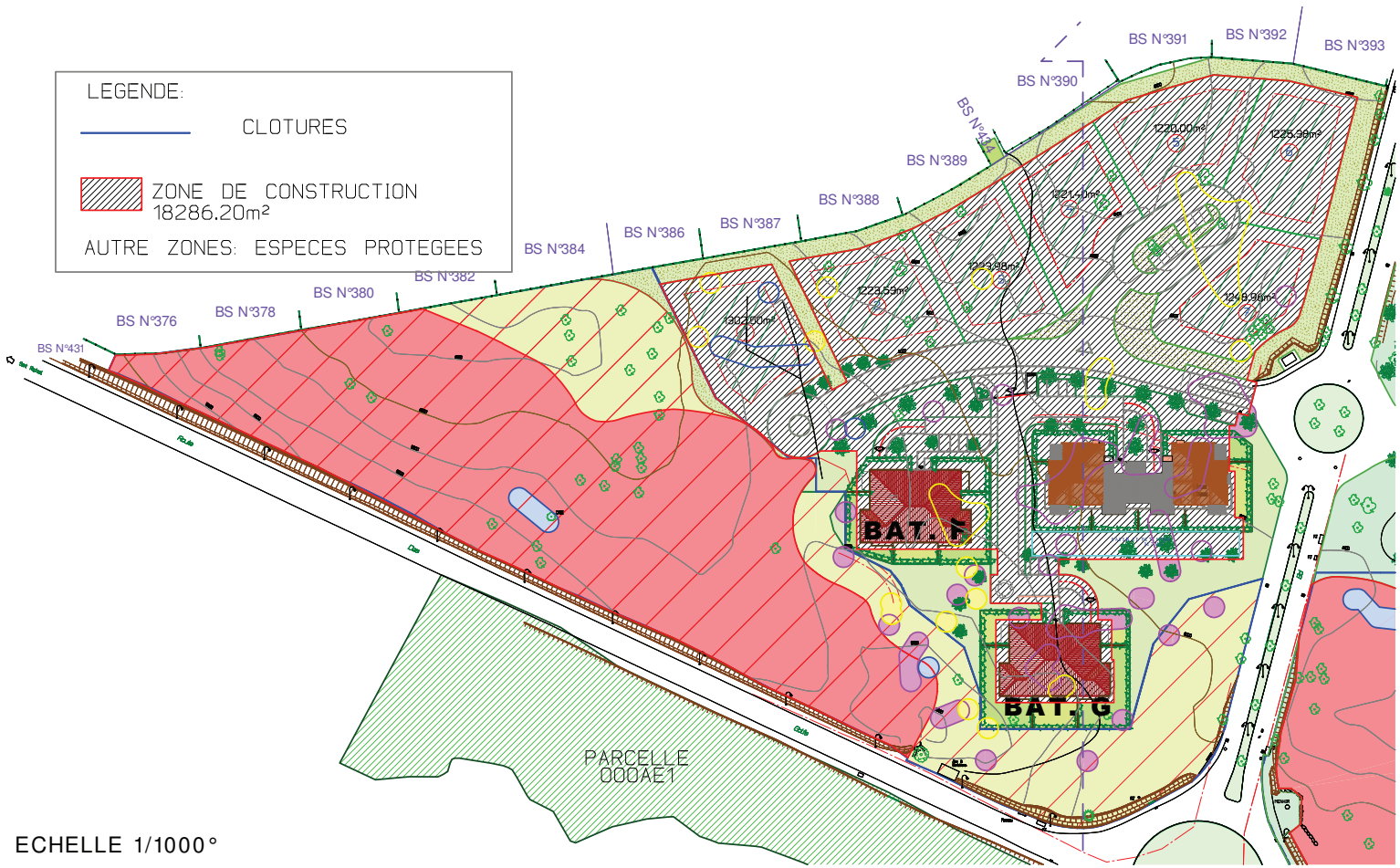
La clôture délimitant les zones incluses et les zones exclues du projet est représentée en bleu sur les plans suivants.

La clôture délimite la zone qui fera l'objet d'un défrichage, d'une superficie de 40 120m².

ECHELLE 1/1000°



L'OREE DE L'ESTEREL - PROPOSITION D'AMENAGEMENT ZONE EST - JUN 2014



L'OREE DE L'ESTEREL - PROPOSITION D'AMENAGEMENT ZONE OUEST - JUIN 2014