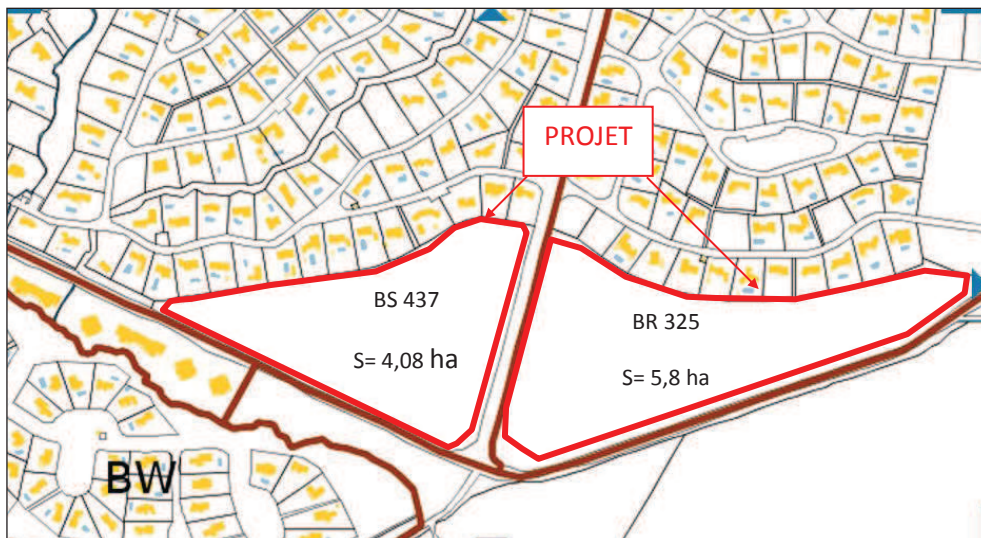
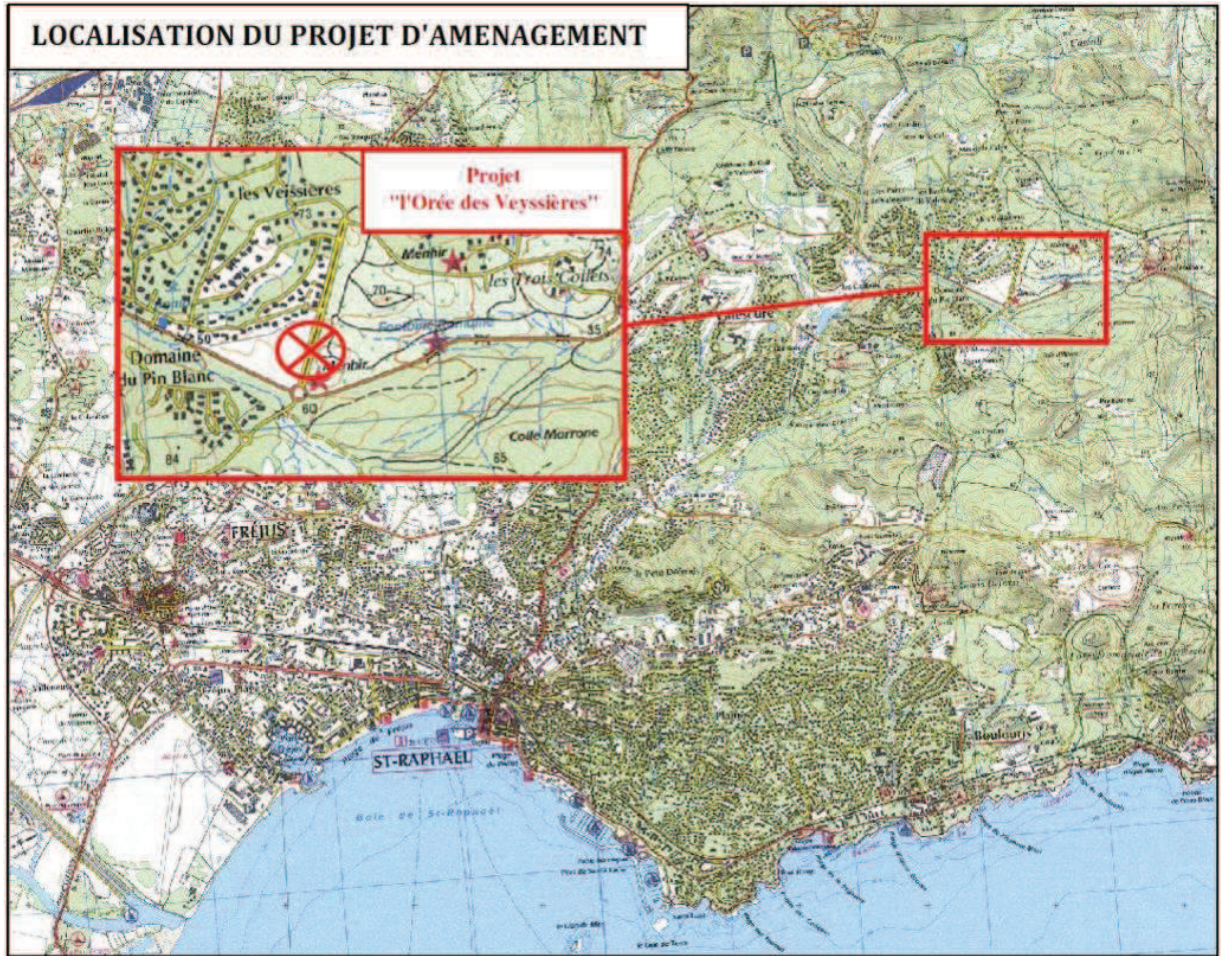


Demande d'examen au cas par cas préalable à la réalisation d'une étude d'impact
Orée des Veyssières à Saint-Raphaël (Var) : Projet de construction d'un lotissement
Annexes 2 à 8

- Annexe 2 : Plan de situation et extrait cadastral



Mairie de Saint-Raphaël

Formulaire complété par :



Demande d'examen au cas par cas préalable à la réalisation d'une étude d'impact
Orée des Veysières à Saint-Raphaël (Var) : Projet de construction d'un lotissement
Annexes 2 à 8

- **Annexe 3 : Photographies du site de projet (prises le 11 décembre 2013) et localisation des différents habitats (par Naturalia en 2011)**



Remarque : Cette carte est issue du rapport d'expertise de la société Naturalia et date de 2011. Le découpage et le VRD du lotissement apparaissant en transparence sur cette figure sont ceux du projet initialement prévu sur ce terrain. Ils ne correspondent pas au projet actuel objet de la présente demande d'examen au cas par cas. Le plan de masse du projet actuel, indiquant l'emprise réelle des travaux, est en Annexe 4.

Mairie de Saint-Raphaël

Formulaire complété par :



Demande d'examen au cas par cas préalable à la réalisation d'une étude d'impact
Orée des Veyssières à Saint-Raphaël (Var) : Projet de construction d'un lotissement
Annexes 2 à 8



1. Zone de projet vue depuis l'extrémité Est : prairies humides, maquis bas, pins épars (secteur préservé)



2. Zone de projet vue de l'extrême Ouest : maquis bas avec quelques pins



3. Zone centrale rudérale Ouest où seront implantées les infrastructures



4. Zone centrale rudérale Est où seront implantées les infrastructures



5. Zone de projet à gauche, parcelle de compensation Est à droite



6. Parcelle de compensation Ouest et ruisseau du BV de la Garonne calibré

Mairie de Saint-Raphaël

Formulaire complété par :



Demande d'examen au cas par cas préalable à la réalisation d'une étude d'impact
Orée des Veyssières à Saint-Raphaël (Var) : Projet de construction d'un lotissement
Annexes 2 à 8



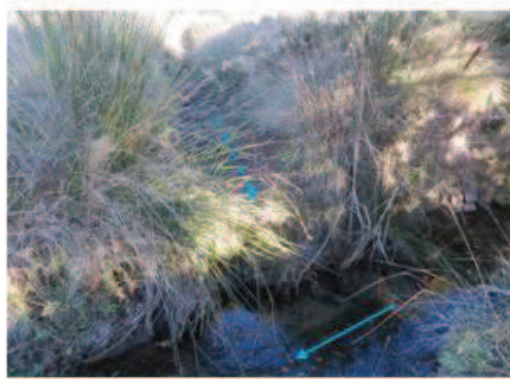
7. Exutoire du bassin pluvial Est dans le ruisseau de Valbonnette



8. Ruisseau de Valbonnette 100m en aval de l'exutoire du bassin Est : zone humide d'expansion



9. Ruisseau de Valbonnette 500m en aval de l'exutoire du bassin Est : ruisseau vrai et zone humide



10. Point de rejet des eaux pluviales du bassin Ouest sur le bassin versant de la Garonne



11. Ruisseau BV Ouest 100m en aval du rejet pluvial Ouest : calibré et entretenu mais matériaux naturels et végétalisé. *Zannichellia palustris*, hydrophyte protégé en PACA sur le fond.



12. Ruisseau BV Ouest 1km en aval du rejet pluvial Ouest, 400m en amont du lac des Dames : cours d'eau naturel avec ripisylve dense

Mairie de Saint-Raphaël

Formulaire complété par :



Demande d'examen au cas par cas préalable à la réalisation d'une étude d'impact
Orée des Veysières à Saint-Raphaël (Var) : Projet de construction d'un lotissement
Annexes 2 à 8

- Annexe 4 : Plan de masse du projet



LEGENDE

en rouge : zones présentant une richesse particulière en espèces patrimoniales et par conséquent exclues du projet (la clôture tracée en bleu sépare les zones incluses des zones exclues du projet)

en vert : zones de compensation

L'OREE DE L'ESTEREL - PROPOSITION D'AMENAGEMENT - JUIN 2014



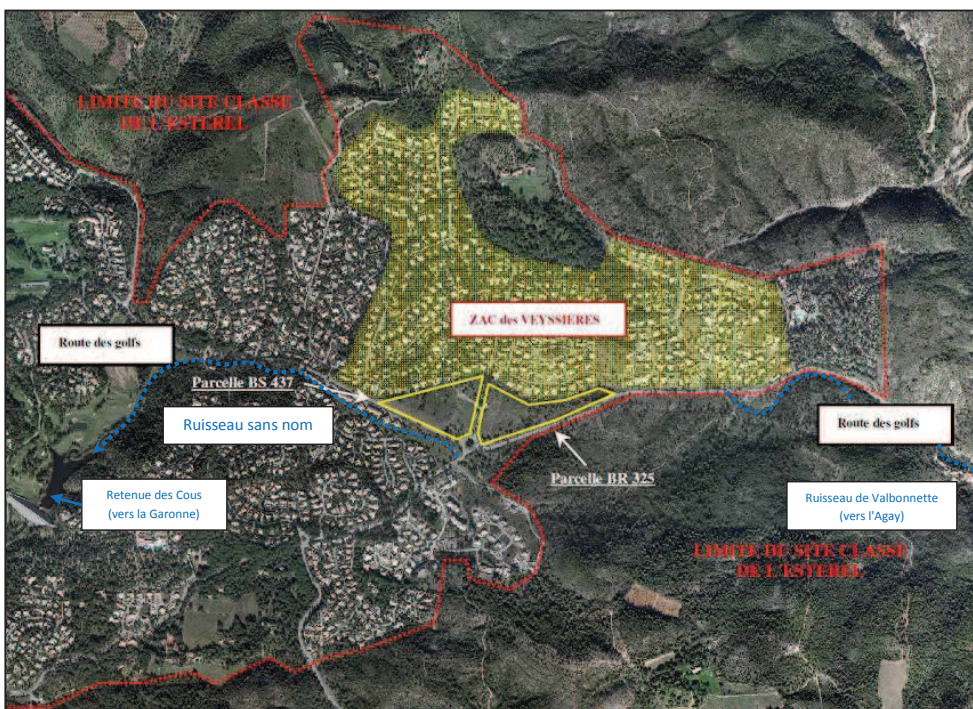
Mairie de Saint-Raphaël

Formulaire complété par :



Demande d'examen au cas par cas préalable à la réalisation d'une étude d'impact
Orée des Veysnières à Saint-Raphaël (Var) : Projet de construction d'un lotissement
Annexes 2 à 8

- Annexe 5 : Plan des abords du projet



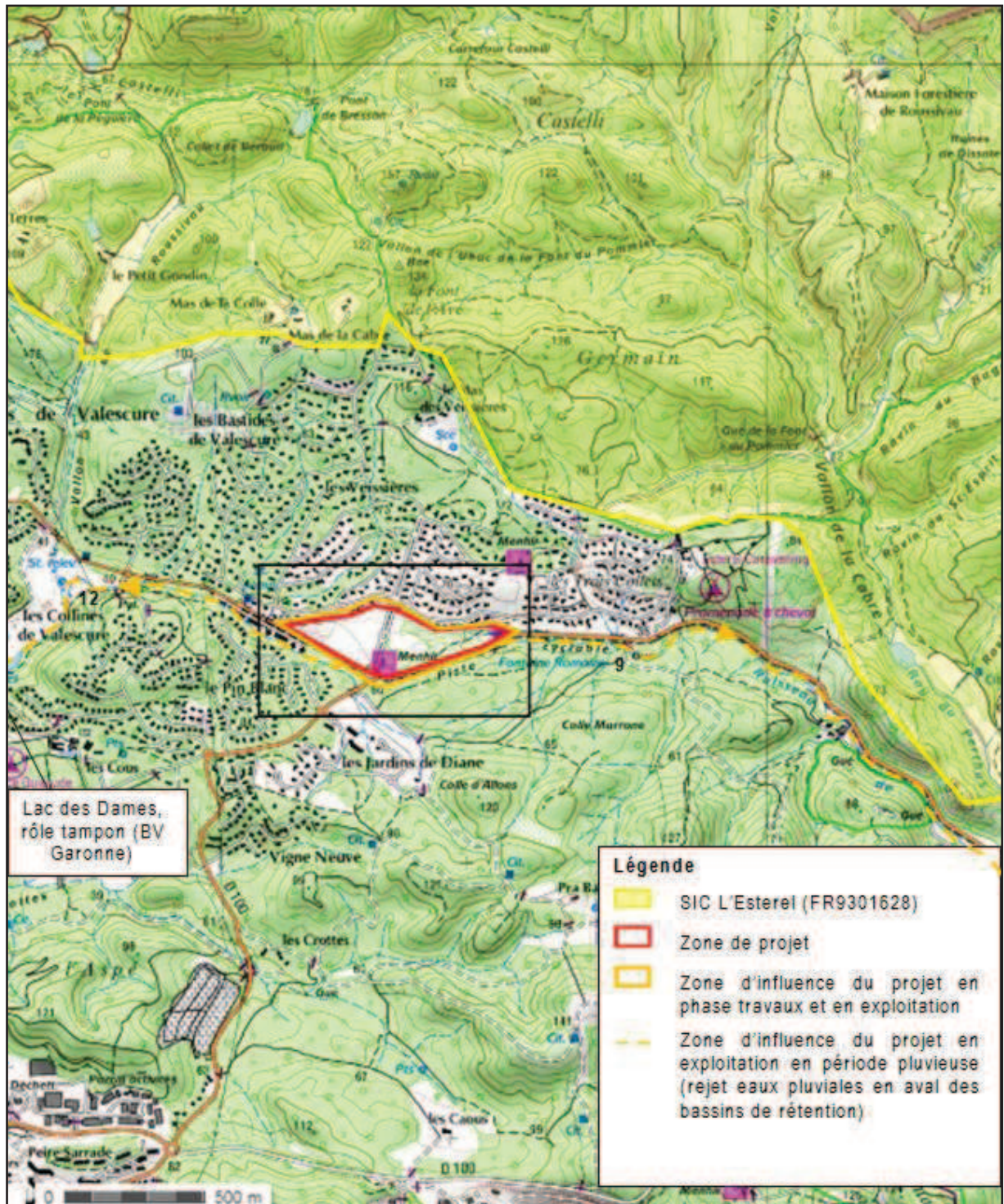
Mairie de Saint-Raphaël

Formulaire complété par :



Demande d'examen au cas par cas préalable à la réalisation d'une étude d'impact
Orée des Veyssières à Saint-Raphaël (Var) : Projet de construction d'un lotissement
Annexes 2 à 8

• **Annexe 6 : Délimitation des zones à sensibilité particulière**

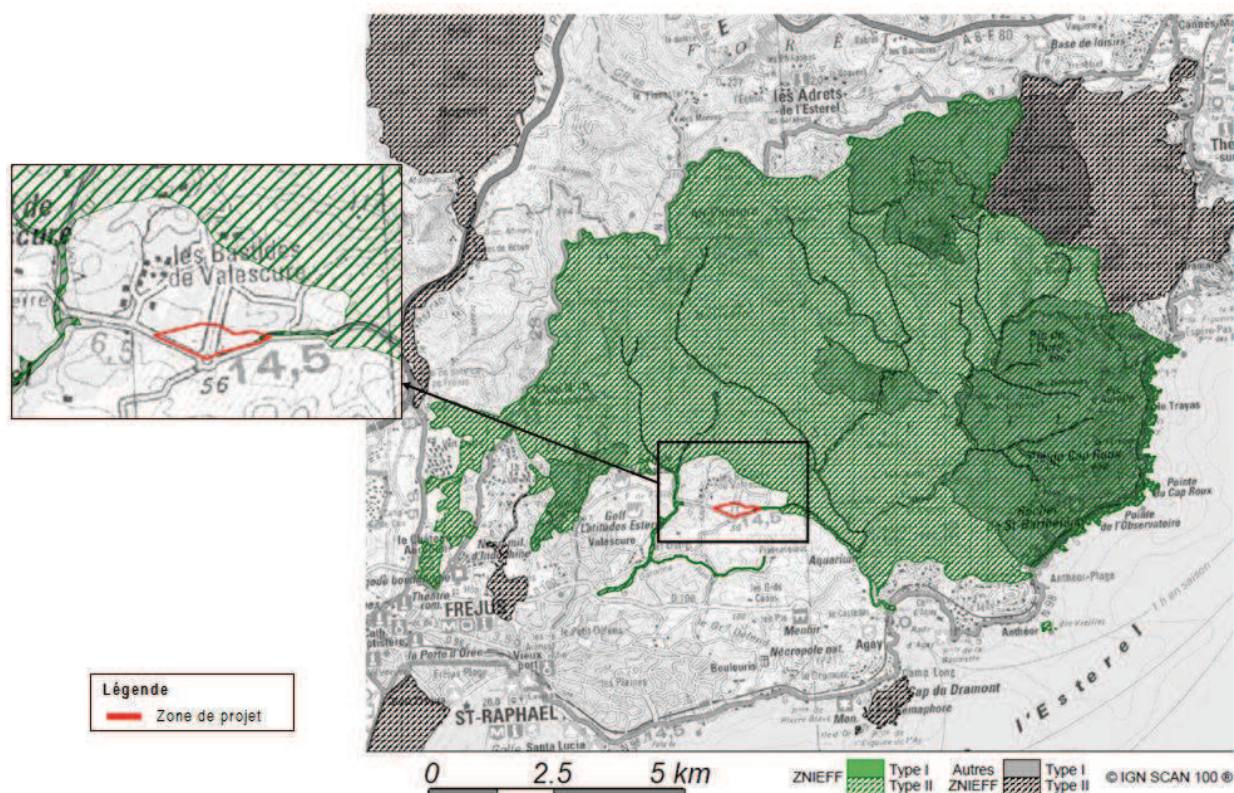


Mairie de Saint-Raphaël

Formulaire complété par :



Demande d'examen au cas par cas préalable à la réalisation d'une étude d'impact
Orée des Veyssières à Saint-Raphaël (Var) : Projet de construction d'un lotissement
Annexes 2 à 8



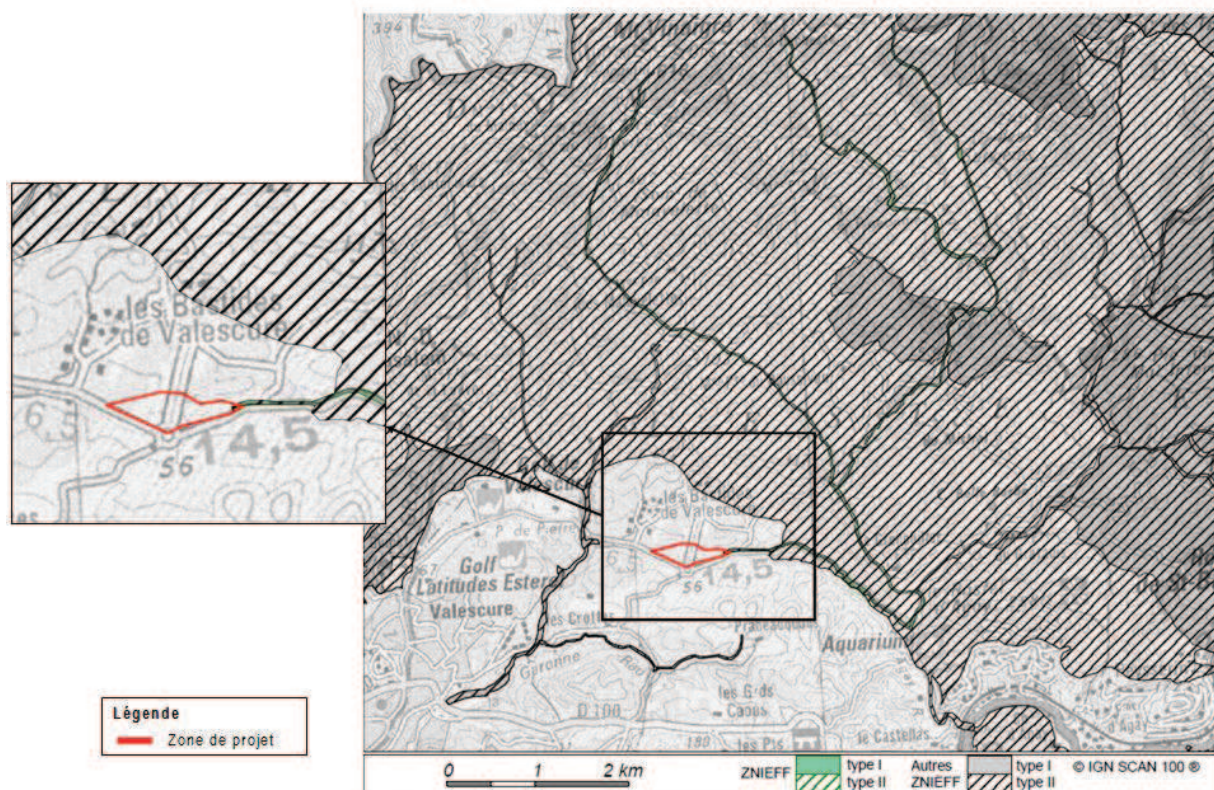
Emprise de la ZNIEFF II n° 83-189-100 "Estérel" (DIREN PACA, 07/2008)

Mairie de Saint-Raphaël

Formulaire complété par :



Demande d'examen au cas par cas préalable à la réalisation d'une étude d'impact
Orée des Veyssières à Saint-Raphaël (Var) : Projet de construction d'un lotissement
Annexes 2 à 8



Emprise de la ZNIEFF I n° 83-189-14 "Vallons de la Cabre, de Valbonnette, du Perthus et de leurs affluents" (DIREN PACA, 07/2008)

Mairie de Saint-Raphaël

Formulaire complété par :

