

Un relevé faune/flore a été réalisé le 04 Aout 2014. Les conditions du relevé sont marquées par un ensoleillement important et une température de 25°C.

Nous avons identifié 4 milieux différents tels que définis sur la carte ci-après :

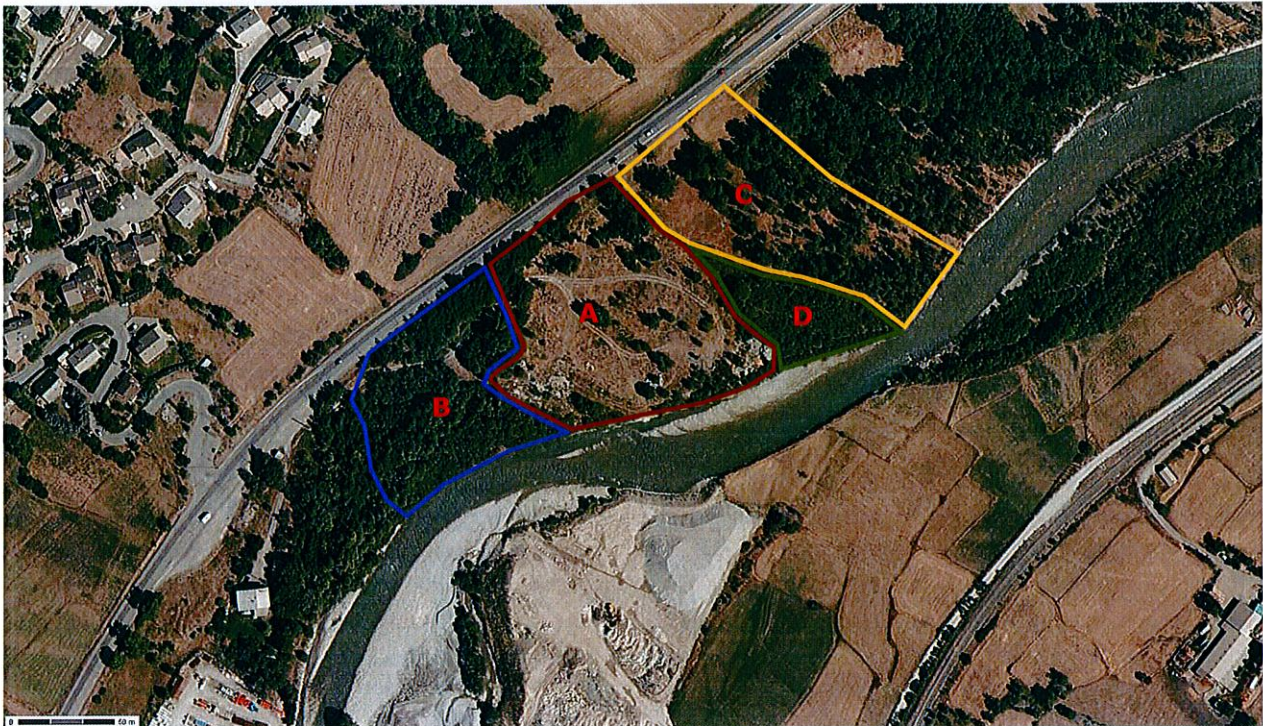


Figure 5 : Localisation des milieux identifiés

A : Nous sommes sur une zone de friche utilisée actuellement comme dépôt de gravats et autres déchets de chantier. La végétation présente est rudérale et présente un faible enjeu floristique et faunistique.

B : Cette zone est conditionnée par la présence du torrent de la Chenal. Celui-ci est busé sous la RN94, arrive par un fossé, s'écoule sur le chemin puis forme des mares et zones humides plus ou moins profondes. Cette zone ce que l'on nomme une zone source pour la diversité faunistique. En effet, si l'enjeu floristique est faible (sur la base du relevé du 04/08/2014), cette zone est un habitat très favorable pour la faune.

C : Le secteur se caractérise par la présence d'un pré de fauche au nord et de boisements mixtes lâches jusqu'à la Durance. Les prairies sont paucispécifiques avec le trèfle, le ray gras. La ripisylve quand-à elle est en cours d'enrésinement avec la présence de pin sylvestre. Nous sommes ici sur de potentielles de pelouses à orchidées. En raison du passage assez tardif sur la zone (en termes phénologique) nous ne pouvons écarter ce potentiel.

D : La ripisylve est ici très dense avec la présence d'argousier et toujours la nette tendance à l'enrésinement. Ce couvert dense offre une bonne protection pour les oiseaux.

Ci-après, la liste des espèces contactées :

### **Relevés floristiques :**

#### **Strate arborescente**

Frêne (*Fraxinus excelsior*)  
Peuplier Blanc (*Populus alba*)  
Tremble d'Europe (*Populus tremula*)  
Boulot verruqueux (*Betula pendula*)  
Saule blanc (*Salix alba*)  
Robinier faux-acacia (*Robinia pseudoacacia*)  
Pin sylvestre (*Pinus sylvestris*)  
Aulne glutineux (*Alnus glutinosa*)  
Erable sycomore (*Acer pseudoplatanus*)

#### **Strate arbustive et lianes**

Saule eleagnos (*Salix eleagnos*)  
Saule pourpre (*Salix purpurea*)  
Eglantier (*Rosa canina*)  
Cornouiller sanguin (*Cornus sanguinea*)  
Epine vinette (*Berberis vulgaris*)  
Viorne lantane (*Viburnum lantana*)  
Groseillier à maquereaux (*Ribes uva crista*)  
Coronille arbrisseau (*Coronilla emerus*)  
Genévrier commun (*Juniperus communis*)  
Aubépine monogyne (*Crataegus monogyna*)  
Chèvrefeuille des bois (*Lonicera periclymenum*)  
Camérisier à balais (*Lonicera xylosteum*)  
Troène (*Ligustrum vulgare*)  
Argousier (*Hippophae rhamnoides*)  
Ronces sp. (*Rubus Sp.*)  
Clématite bois fumant (*Clematis vitalba*)

#### **Strate herbacée**

Pissenlit officinal (*Taraxacum officinalis*)  
Armoise (*Artemisia vulgaris*)  
Gesse des prés (*Lathyrus pratensis*)  
Achillée millefeuille (*Achillea millefolium*)  
Millepertuis perforé (*Hypericum perforatum*)  
Plantin à feuille ronde (*Plantago Media*)  
Lotier corniculé (*Lotus corniculatus*)  
Gaillet vraie (*Galium verum*)  
Vipérine commune (*Echium vulgare*)  
Trèfle blanc (*trifolium repens*)  
Trèfle intermédiaire (*trifolium medium*)  
Compagnon blanc (*Silene latifolia*)  
Mélilot officinal (*Melilotus officinalis*)  
Mélilot blanc (*Melilotus albus*)  
Grande marguerite (*Leucanthemum vulgare*)  
Liseron des champs (*Convolvulus arvensis*)  
Centaurée des montagnes (*Centaurea montanum*)

Grande Chélidoine (*Chelidonium majus*)  
Ray-grass (*Lolium perenne*)  
Dactyle aggloméré (*Dactylus glomerata*)  
Epilobe hirsute (*Epilobium hirsutum*)  
Epilobe de Fleischer (*Epilobium fleischeri*)  
Epilobe en épi (*Epilobium angustifolium*)  
Ancolie commune (*Aquilegia vulgaris*)  
Euphorbe petit-cyprès (*Euphorbia cyparissias*)  
Euphorbe réveil matin (*Euphorbia helioscopia*)  
Coquelicot (*Papaver rhoeas*)  
Ortie dioïque (*Urtica dioica*)  
Ail des cultures (*Allium oleaceum*)  
Mélampyre des prés (*Melampyrum pratense*)  
Mélampyre des bois (*Melampyrum nemorosum*)  
Primevère officinal (*Primula officinalis*)  
Gesse des bois (*Lathyrus sylvestris*)  
Saut de Salomon officinal (*polygonatum officinalis*)  
Campanule gantelée (*Campanula trachelium*)  
Campanule à feuille de pêcher (*Campanula persicifolia*)  
Laser à feuille large (*Laserpitium latifolium*)  
Germandrée petit-chêne (*Teucrium chamaedrys*)  
Anémone hépatique (*Hepatica nobilis*)  
Hélianthème nummulaire (*Helianthemum nummularium*)  
Thym serpolet (*Thymus serpyllum*)  
Cirse des marais (*Cirsium palustre*)  
Cirse des champs (*Cirsium arvensis*)  
Rumex sp.  
Géranium des bois (*Geranium sylvaticum*)  
Lamier pourpre (*Lamium purpureum*)  
Vigne Sp.  
Menthe aquatique (*Mentha aquatica*)  
Barbe de bouc (*Aruncus dioicus*)  
Gesse à feuilles différentes (*Lathyrus heterophyllus*)  
Saponaire commune (*Saponaria officinalis*)  
Prêle géante (*equisetum telmateia*)  
Laiche aiguë (*Carex acuta*)  
Jonc épars (*Juncus effusus*)  
Douce-amère (*Solanum dulcamara*)  
Vergerette âcre (*Erigeron Acris*)  
Lys sp d'origine ornementale.

La diversité des espèces rencontrées est liée à la variété des milieux présents sur site. C'est en cela que cette zone présente un potentiel intéressant pour la faune.

**Relevés faunistiques :**

Peu d'espèces contactées :

Le demi-deuil (*Melanargia galathea*)

Sauterelles sp.

Zygène du chèvrefeuille (*Zygaena lonicerae*)

Gerris (*Gerris lacustris*)

Mésange nonette (*Poecile palustris*)

Geai des chênes (*Garrulus glandarius*)

Canard colvert (*Anas platyrhynchos*)