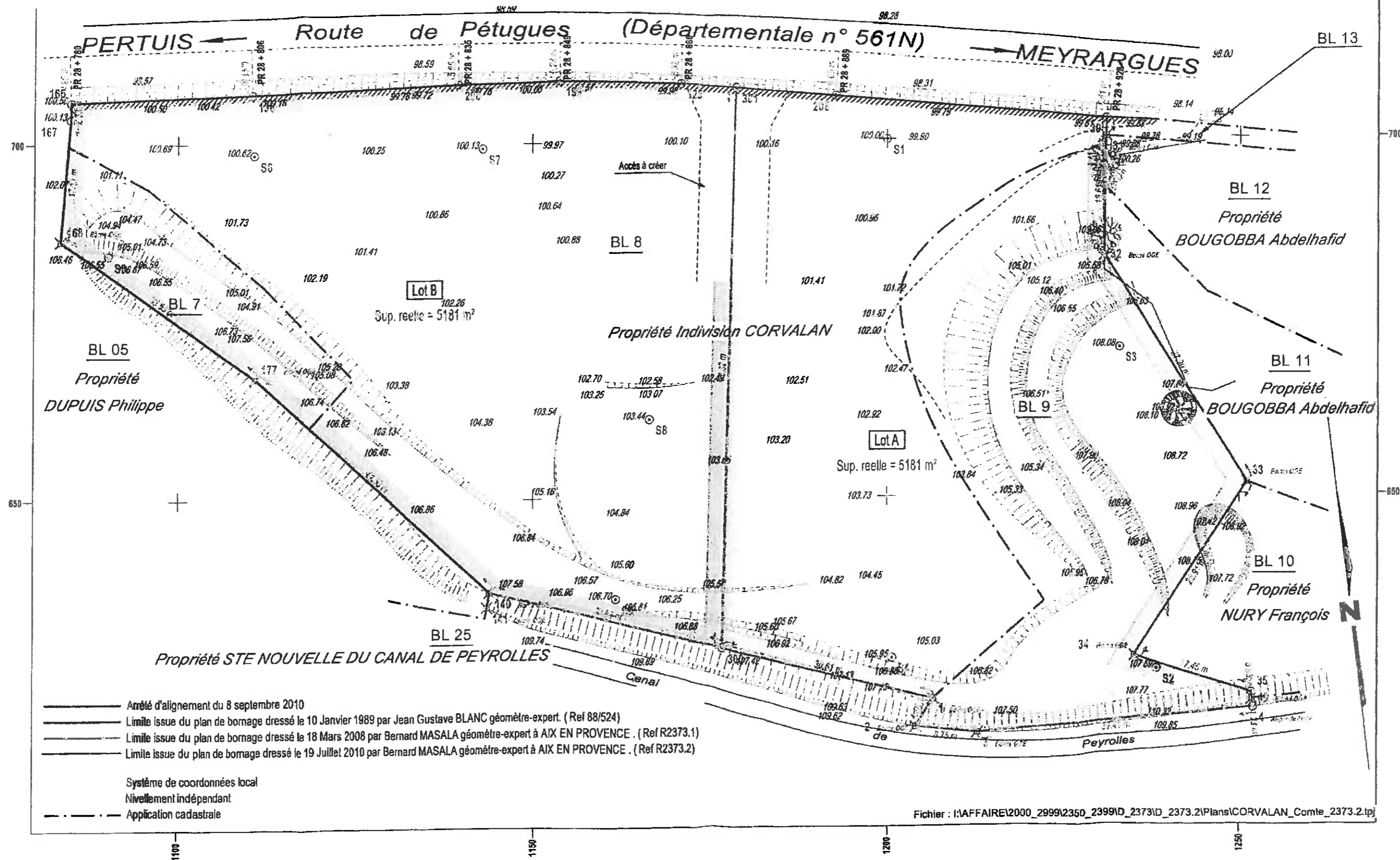


ANNEXE n° 4

Jun 2010	Indivision CORVALAN	DOSSIER
	Plan coté dans les trois dimensions	C 2373.2
DP 10	Echelle : 1/500	
	Cabinet RANQUE MASALA Centre du Parc Beauregard - Avenue de Beauregard - 13100 - AIX EN PROVENCE Tél : 04.42.21.61.10 Fax : 04.42.96.47.90 E-mail : contact@ranque-masala-geometre.fr	



- Arrêté d'alignement du 8 septembre 2010
- Limite issue du plan de bornage dressé le 10 Janvier 1989 par Jean Gustave BLANC géomètre-expert. (Ref 88/524)
- Limite issue du plan de bornage dressé le 18 Mars 2008 par Bernard MASALA géomètre-expert à AIX EN PROVENCE. (Ref R2373.1)
- Limite issue du plan de bornage dressé le 19 Juillet 2010 par Bernard MASALA géomètre-expert à AIX EN PROVENCE. (Ref R2373.2)

Système de coordonnées local
Nivellement indépendant
- - - - - Application cadastrale