

# Sécurisation de la RD60a entre la RD8n et la RD543

**COMMUNE DE CABRIES**



**ANNEXES AU FORMULAIRE « CAS PAR CAS »**



**Annexe 2 : Plan de situation**

**Annexe 3 : Photographies**

**Annexe 4 : Plan projet**

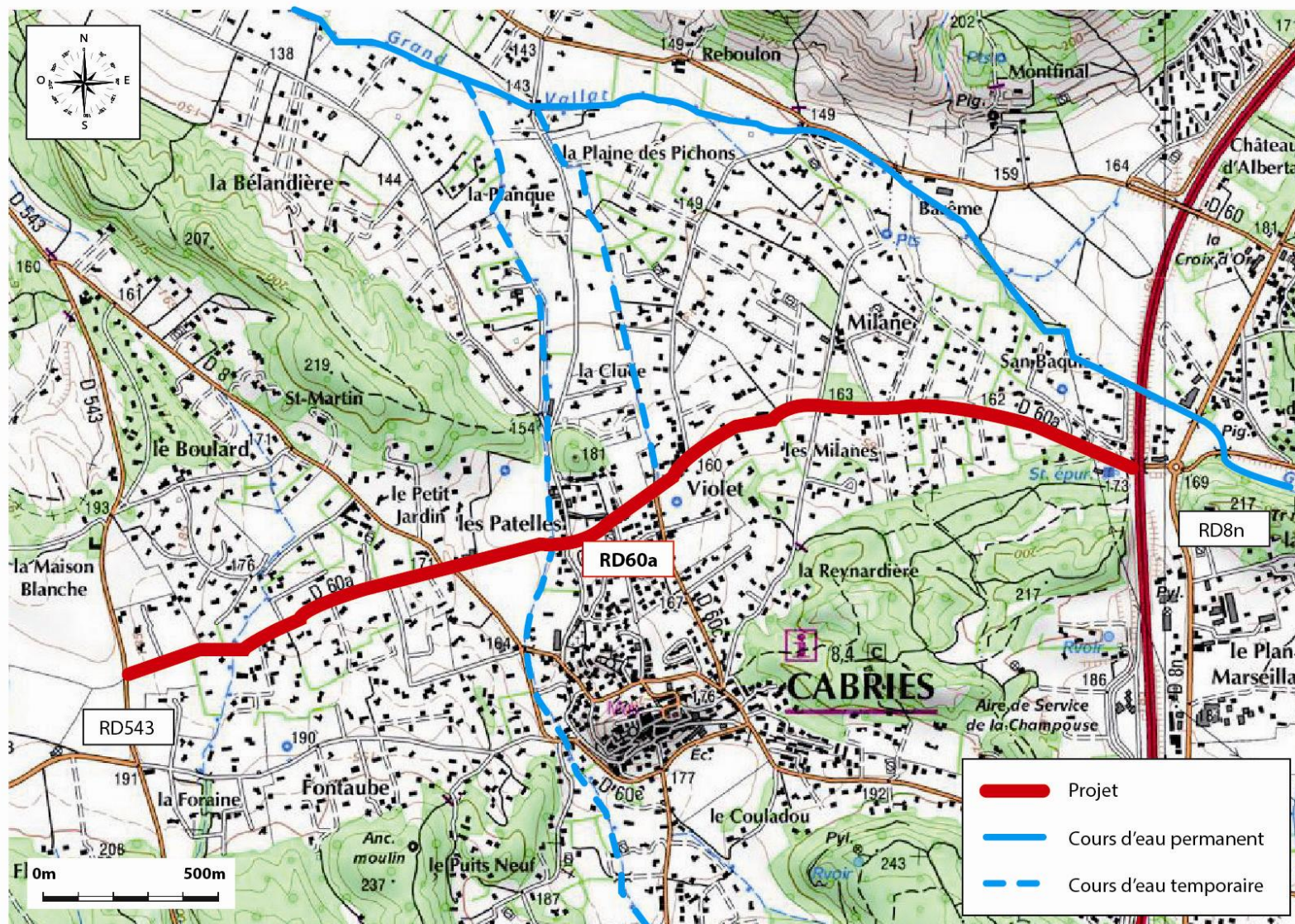
**Autre annexe (facultative) : synthèse des  
principaux enjeux**

# **ANNEXE 2**

## **PLAN DE SITUATION**

# Aménagement de la RD60a entre la RD8n et la RD543

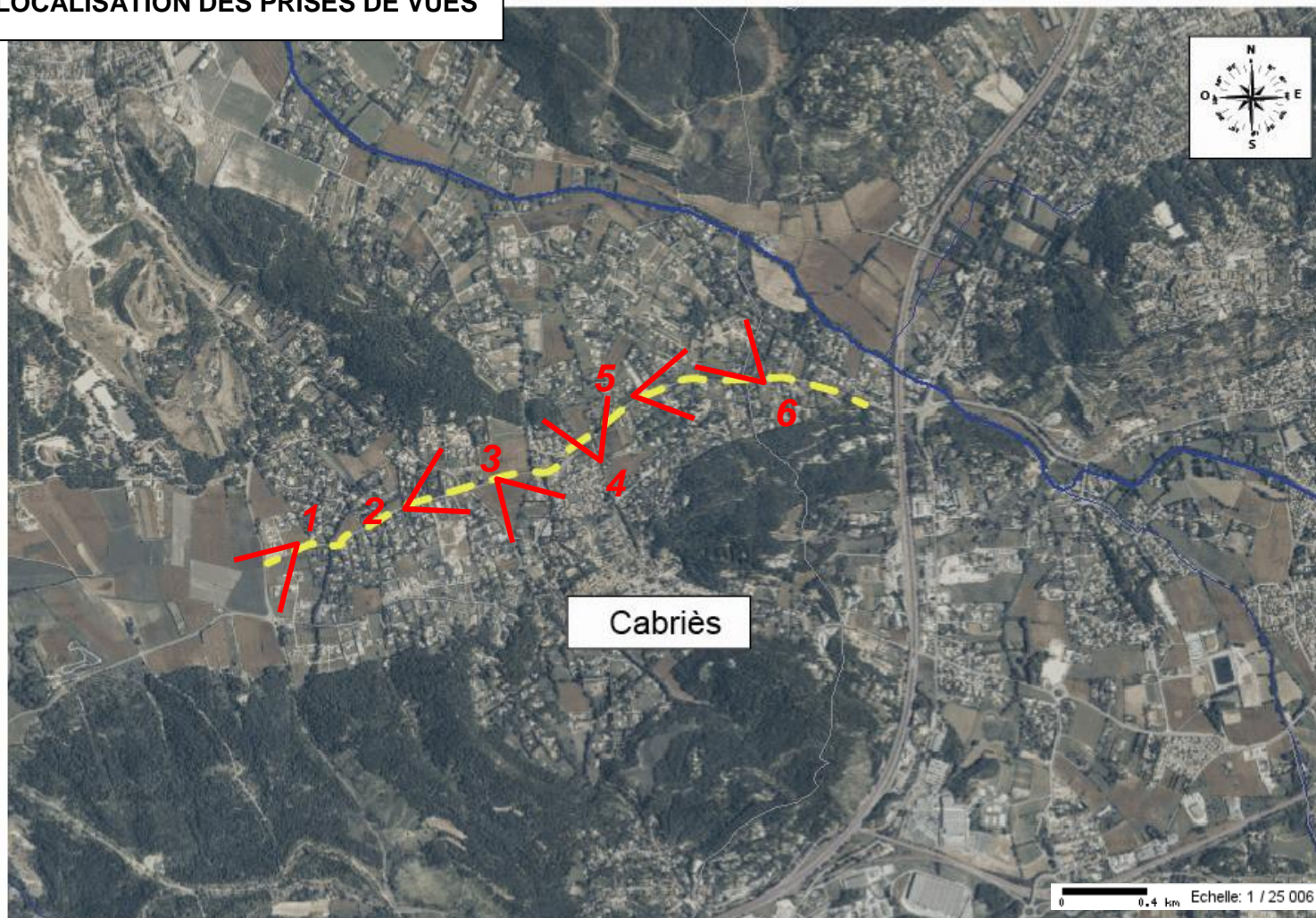
Commune de Cabriès Calas



# **ANNEXE 3**

# **PHOTOGRAPHIES**

CARTE DE LOCALISATION DES PRISES DE VUES



1

Date : 09/2012













5

Date : 09/2012



# **ANNEXE 4**

## **PLAN PROJET**

**Cf. Annexe 4 - Fichier PDF joint**

# **AUTRE ANNEXE (FACULTATIVE)**

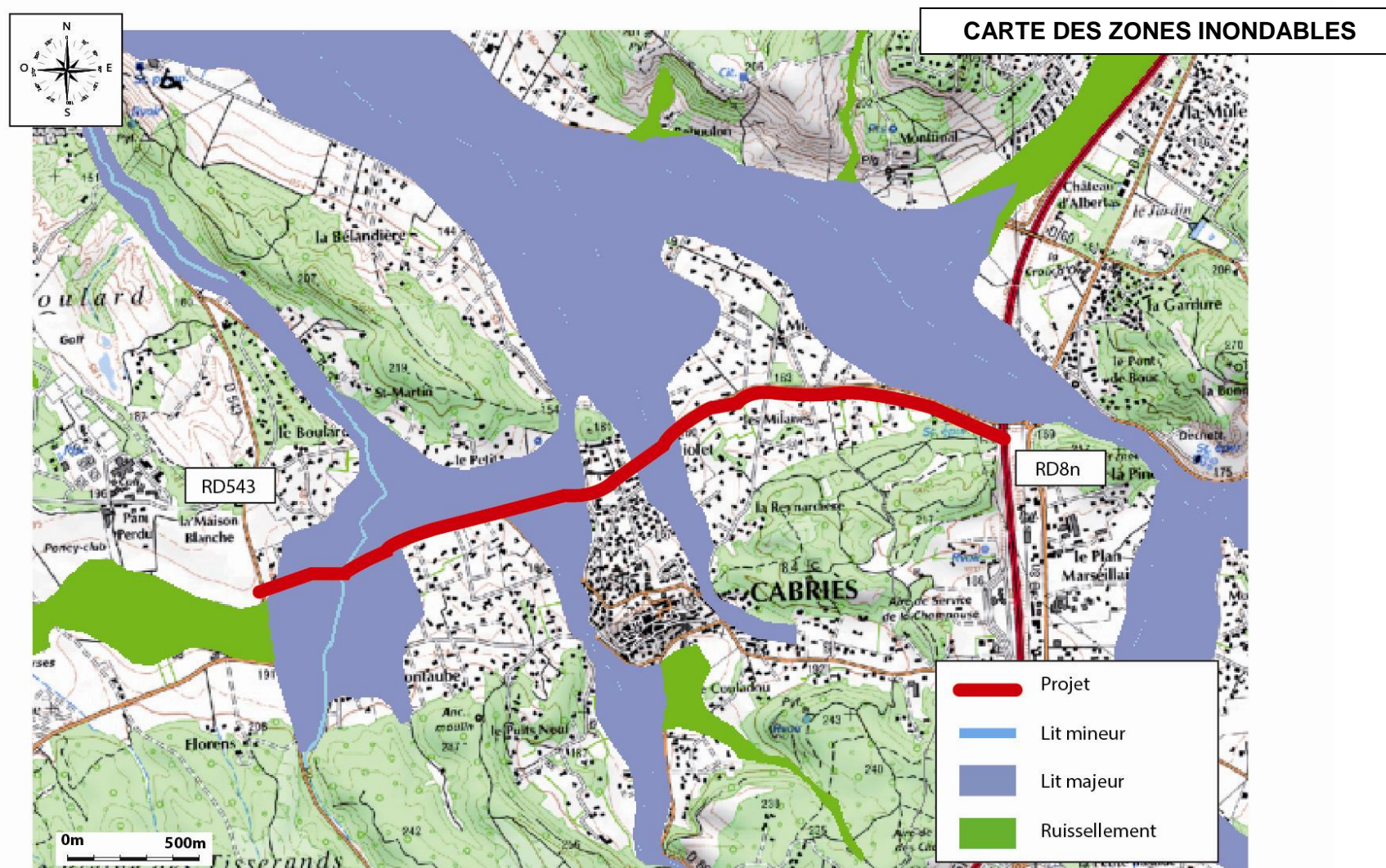
## **SYNTHESE DES PRINCIPAUX ENJEUX**

Le tableau ci-dessous a pour objectif de dresser un état initial du site et de son environnement de façon synthétique.

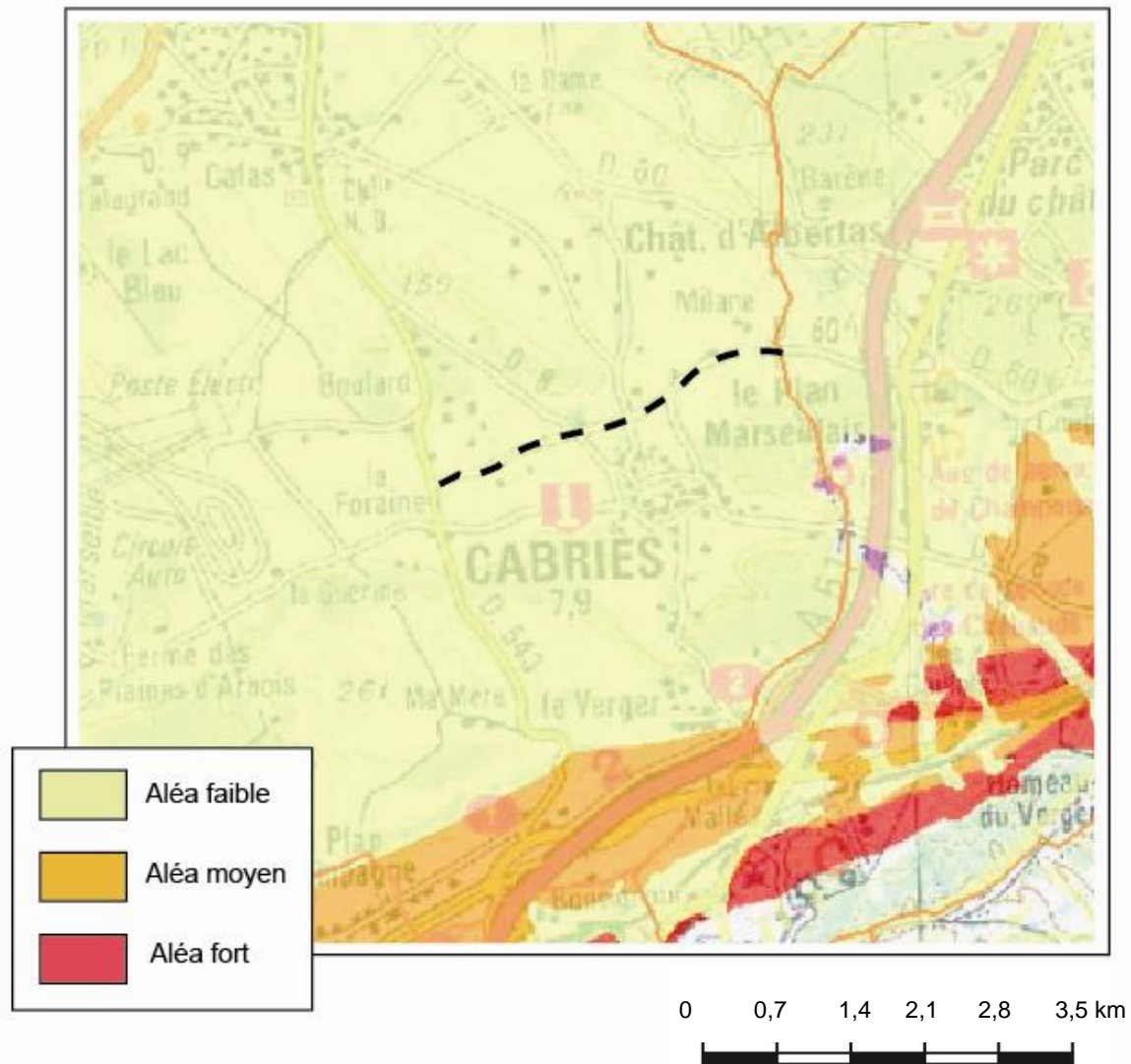
Toutefois, il ne se veut pas être un inventaire exhaustif du site.

THEMES	DESCRIPTION
<i>Milieu physique</i>	
Géologie	Formation rencontrées : colluvions würmiennes, alternance de conglomérats et d'argiles
Eaux souterraines	Absence de périmètre de protection de captages pour l'alimentation en eau potable des collectivités
Eaux superficielles	Sous bassin versant du vallon de Cabriès Franchissement d'un affluent du vallon de Cabriès
Risques naturels et technologiques	Aléa retrait/gonflement d'argiles faible
<i>Milieu naturel</i>	
ZNIEFF	ZNIEFF II « Plaine de l'Arbois – plaine des Milles » au niveau du raccordement RD60a/RD543
Natura 2000	Sans objet
Formation végétales	Formations anthropisées des bords de route
<i>Milieu humain</i>	
Urbanisme	Plan d'Occupation des Sols de Cabriès Calas Zones traversées destinées à l'urbanisation
Occupation des sols	Secteur de rase campagne en cours d'urbanisation Traversée de hameaux
Activités économiques	Subsistance de quelques « poches » agricoles cultivées
Réseau viaire	Route assurant la desserte des zones habitées en périphérie du village du Cabriès et pouvant ponctuellement être utilisée comme axe de transit
Ambiance sonore	Pas d'infrastructures routières bruyantes au sens de la réglementation Zone d'ambiance sonore modérée
<i>Patrimoine culturel et paysage</i>	
Patrimoine culturel	Sans objet
Paysage	Paysage de plaine en cours d'urbanisation, belles perspectives sur le paysage lointain ainsi que sur le noyau villageois de Cabriès

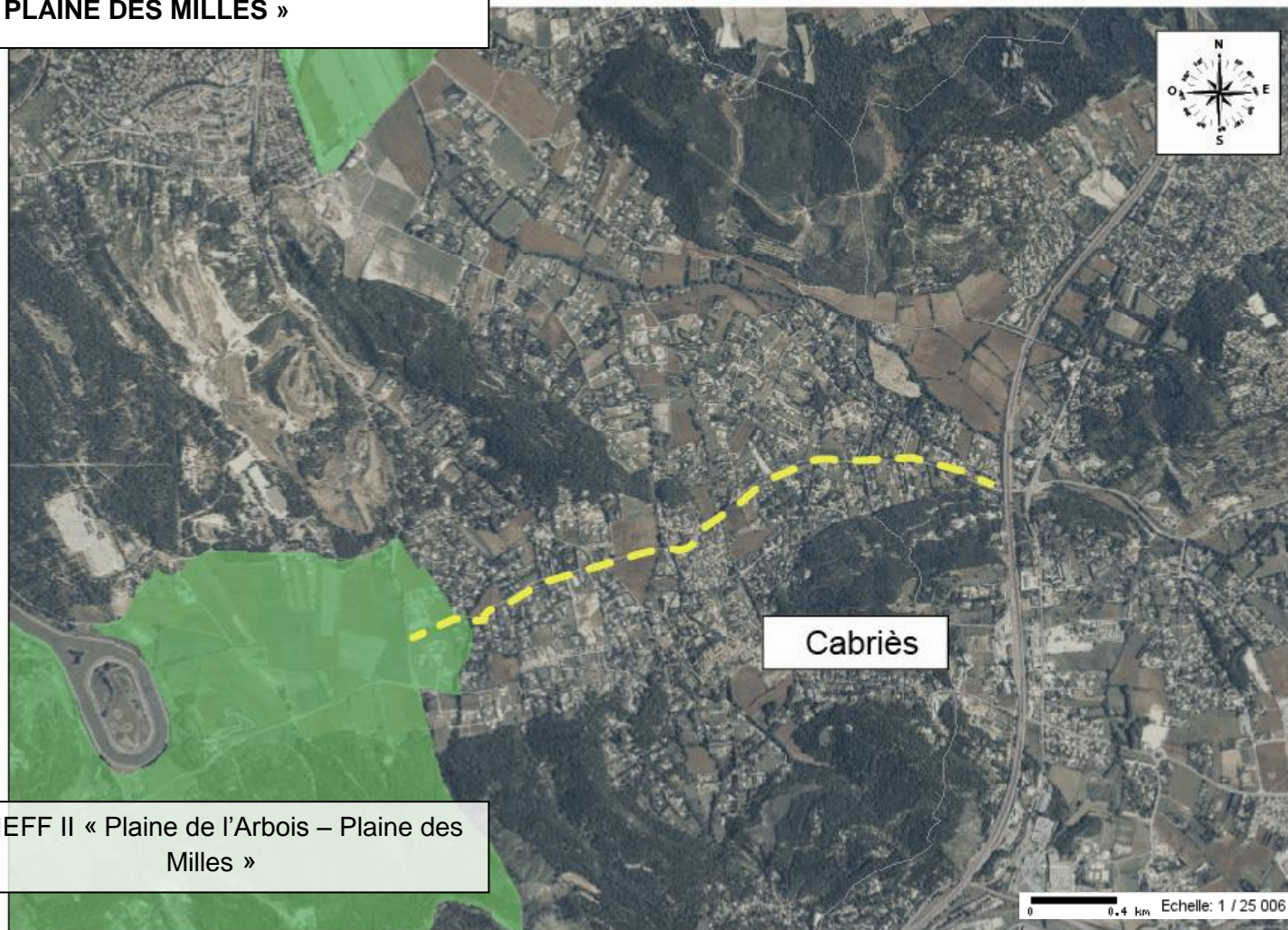




**CARTE D'ALEA RETRAIT/GONFLEMENT D'ARGILES**



**CARTE DE LA ZNIEFF « PLAINE DE L'ARBOIS –  
PLAINE DES MILLES »**



ZNIEFF II « Plaine de l'Arbois – Plaine des  
Milles »

CARTE DE L'OCCUPATION DES SOLS

