

Aménagement du carrefour entre la RD543 et la RD60a

COMMUNE DE CABRIES



ANNEXES AU FORMULAIRE « CAS PAR CAS »

Annexe 2 : Plan de situation

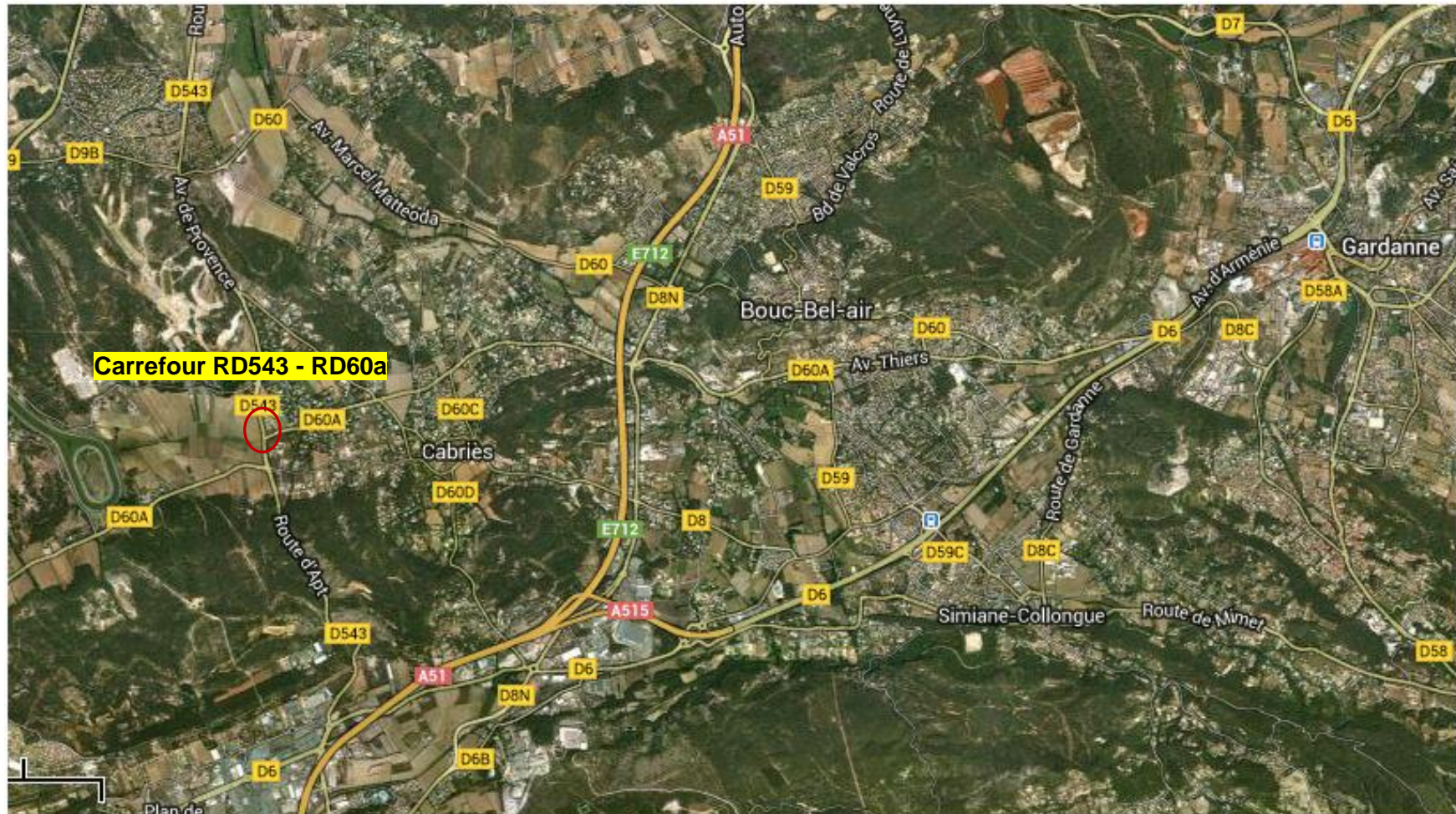
Annexe 3 : Photographies

Annexe 4 : Plan projet

Autre annexe (facultative) : Synthèse des principaux enjeux

ANNEXE 2

PLAN DE SITUATION



ANNEXE 3

PHOTOGRAPHIES



Vue depuis l'arrivée de Plan de Campagne



Vue du carrefour avec la RD60a depuis l'arrivée de Plan de Campagne



Vue depuis la RD60a

ANNEXE 4

PLAN PROJET

Cf. Annexe 4 –Fichier PDF joint

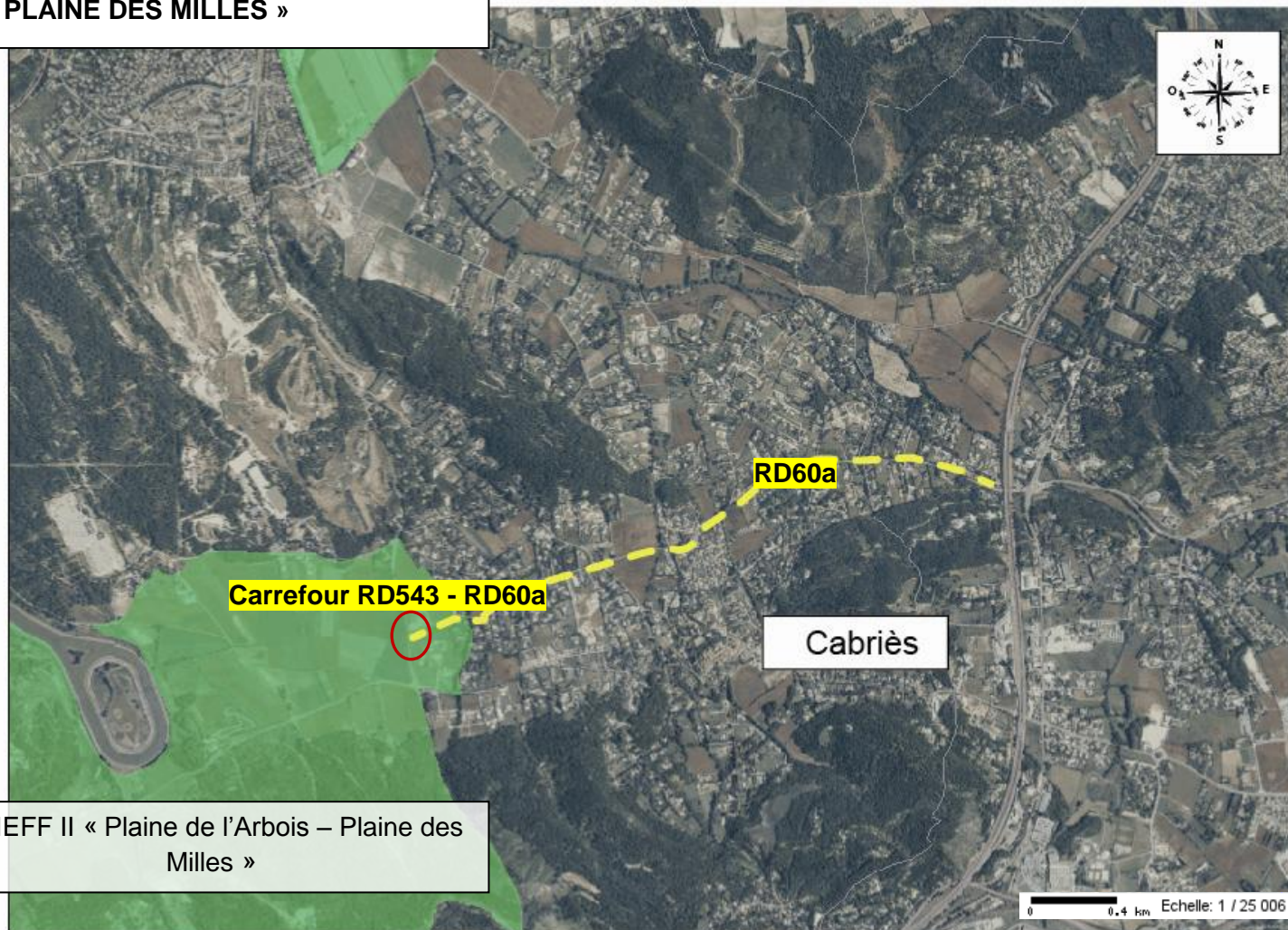
AUTRE ANNEXE (FACULTATIVE)
SYNTHESE DES PRINCIPAUX ENJEUX

Le tableau ci-dessous a pour objectif de dresser un état initial du site et de son environnement de façon synthétique.

Toutefois, il ne se veut pas être un inventaire exhaustif du site.

THEMES	DESCRIPTION
<i>Milieu physique</i>	
Géologie	Formation rencontrées : colluvions würmiennes, alternance de conglomérats et d'argiles
Eaux souterraines	Absence de périmètre de protection de captages pour l'alimentation en eau potable des collectivités
Eaux superficielles	Absence de traversée
Risques naturels et technologiques	Aléa retrait/gonflement d'argiles faible
<i>Milieu naturel</i>	
ZNIEFF	ZNIEFF II « Plaine de l'Arbois – plaine des Milles » au niveau du raccordement RD60a/RD543
Natura 2000	Sans objet
Formation végétales	Formations anthropisées des bords de route
<i>Milieu humain</i>	
Urbanisme	Plan d'Occupation des Sols de Cabriès Calas Zones traversées destinées à l'urbanisation (côté Cabriès)
Occupation des sols	Secteur de rase campagne en cours d'urbanisation côté Cabriès Plaine agricole côté Pennes Mirabeau
Activités économiques	Petite emprise sur domaine agricole cultivées
Réseau viaire	Route pouvant ponctuellement être utilisée comme axe de transit entre la RD9 et la RD6 (plan de campagne)
Ambiance sonore	Pas d'infrastructures routières bruyantes au sens de la réglementation Zone d'ambiance sonore modérée
<i>Patrimoine culturel et paysage</i>	
Patrimoine culturel	Sans objet
Paysage	Paysage de plaine en cours d'urbanisation (côté Cabriès), belles perspectives sur le paysage agricole

**CARTE DE LA ZNIEFF « PLAINE DE L'ARBOIS –
PLAINE DES MILLES »**



ZNIEFF II « Plaine de l'Arbois – Plaine des
Milles »

CARTE DE L'OCCUPATION DES SOLS

