

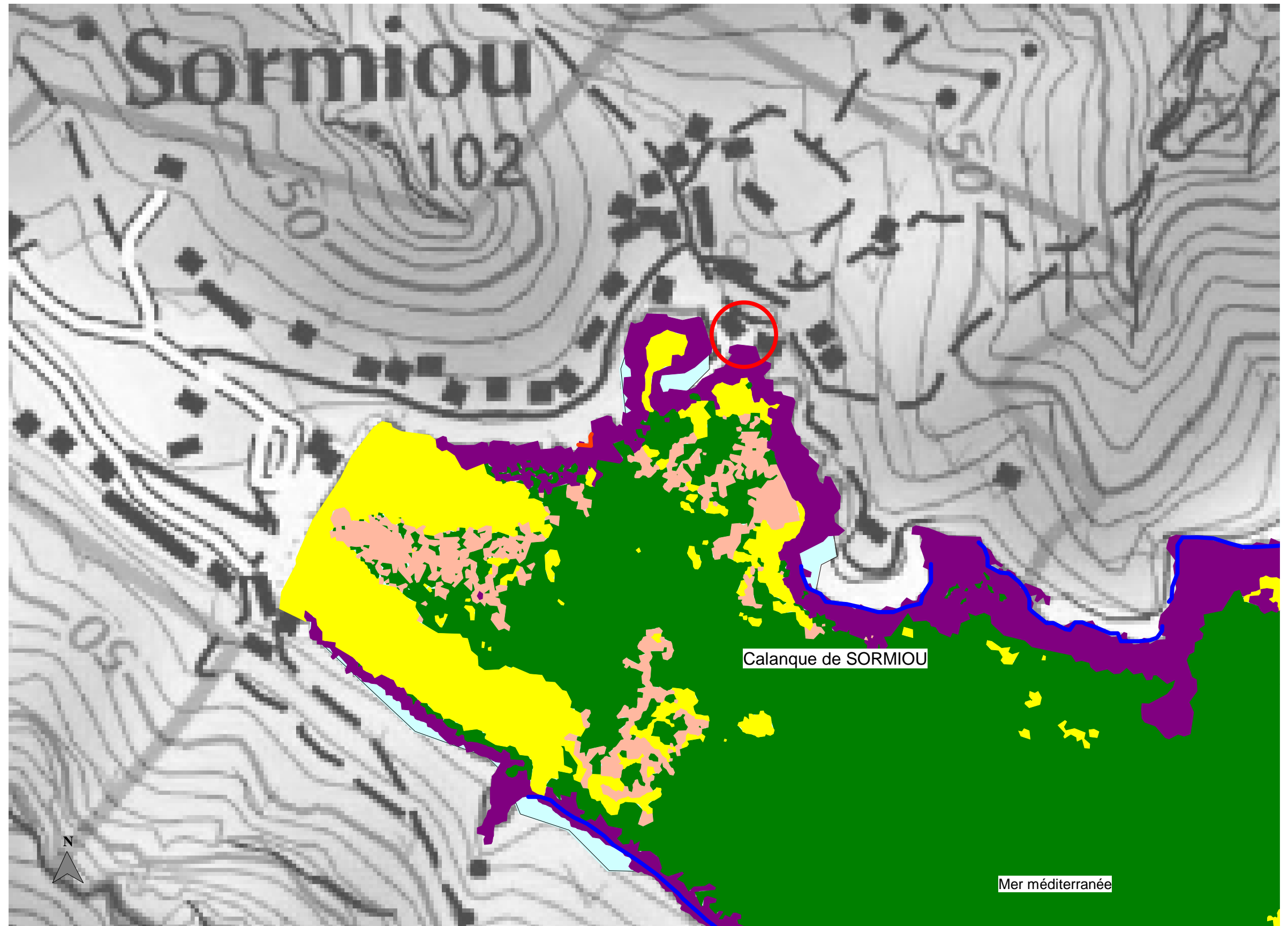
Habitats et communautés benthiques des étages infralittoral et circalittoral

LEGENDE :

- Herbiers de phanérogames
- Présence ponctuelle de zostères
- Matte morte de posidonies
- Coralligène
- Roche à algues photophiles
- Fonds sableux infralittoraux
- Détritique côtier
- Vase et sable-vaseux

Espèces d'intérêt écologique et patrimonial

- Communauté à *Cystoseira amentacea* var. *stricta*
- Encorbellement à *Lithophyllum byssoides*



ECH : 1/ 2 500

Source :
Géofla®-IGN
PNC2009 - GisPosidonie 2003a - 2005, GIPREB 2009
Andromède océanologie 2008, L'Oeil d'andromède 2007
C_habit_benth_Sormiou_2014.wor